

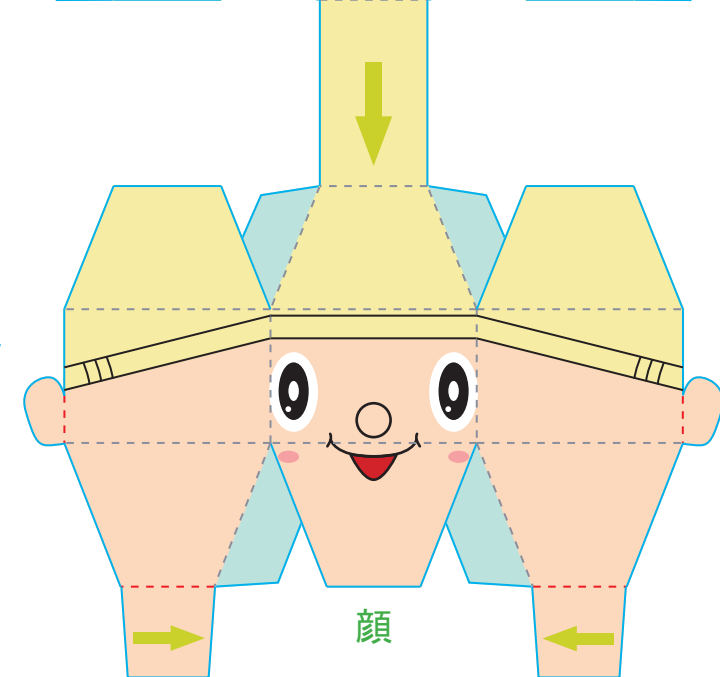
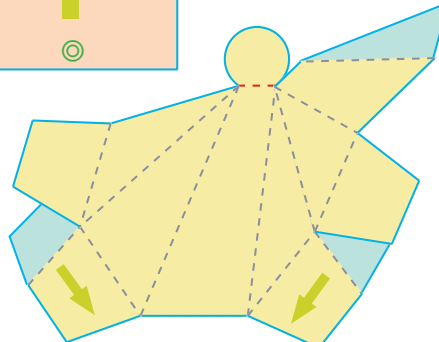
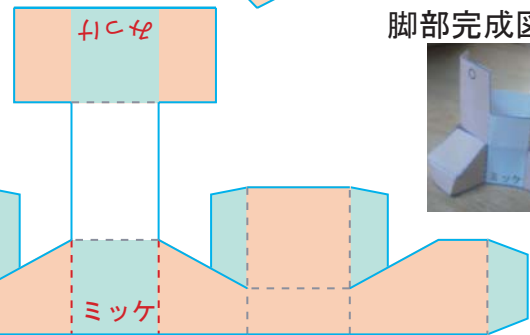
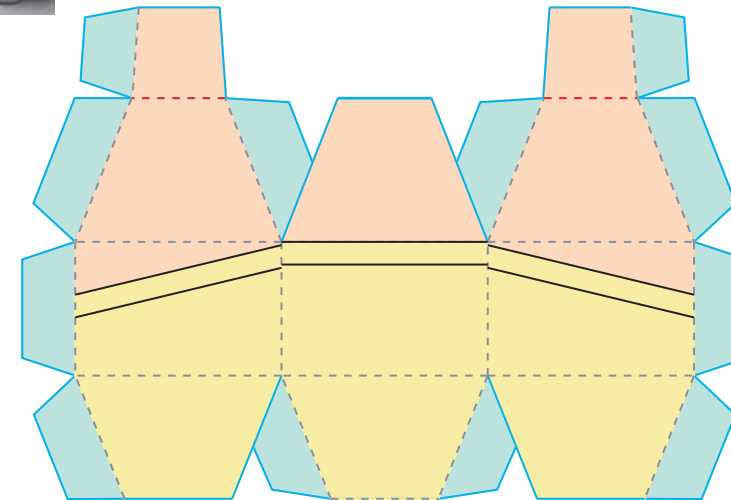
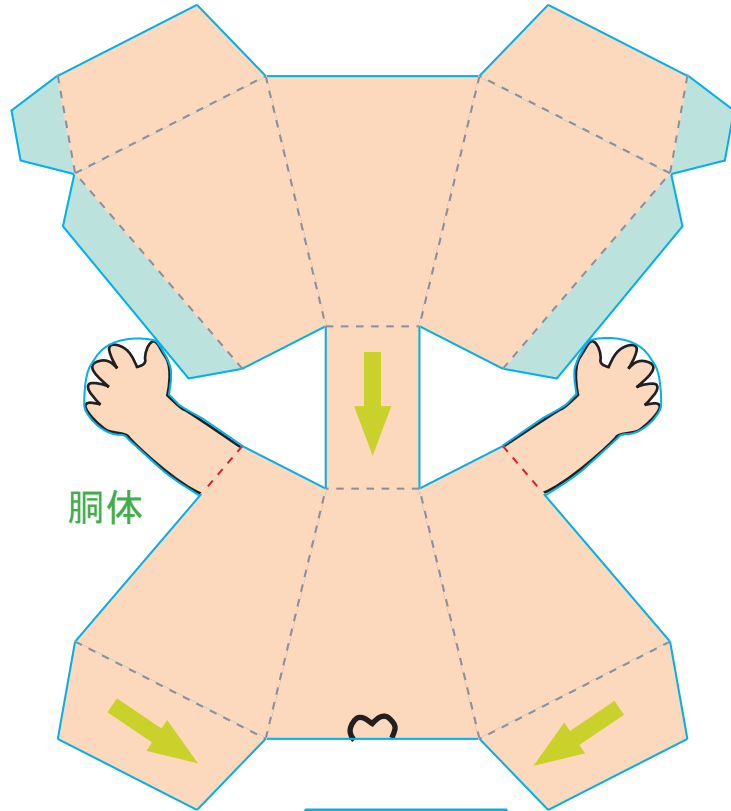
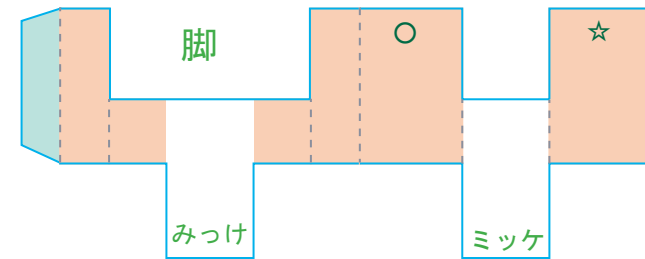
ミック ペーパークラフト

— 切取線 --- 山折線 - - - - 谷折線 ■ のりしろ(「スティックのり」を使用すると、組み立てやすいです。)

○・☆: ○・☆に差し込む ミッケ・みっけ・◎: ミッケ・みっけ・◎に貼る

➡: 矢印の方向が前になります

- (1) 切取線に沿って部品を切り取ります。
- (2) 山折線、谷折線に折り目を付けます。
- (3) のりしろにのりを付け、帽子、顔、脚、足を組み立てます。
- (4) 向きに注意して各部品を組み合わせて(のり付けしません)完成です。



型紙サイズ: 「A4サイズ」が標準です。様々なサイズの「型紙」を用意して、大きさの異なる「ミック」を組み立てることが出来ます。
紙厚: 90g/m²程度の用紙でプリントアウトすると、組み立てやすいです。