

# 1. 土地・気象

## 1-1 市域の変遷

編入年月日	事 項
明治22年	市町村制の施行とともに見附町と称する
昭和 9年 2月 1日	庄川村を編入
〃 28年10月10日	北谷村を編入
〃 29年 3月31日	新潟村・葛巻村・上北谷村の一部を編入 市制施行
〃 30年11月 1日	長岡市の一部（漆山町・下新町）を編入
〃 31年 9月30日	今町を編入
〃 46年 3月 1日	見附市椿沢町の一部を長岡市へ、長岡市桂町の一部を見附市へ境界変更
〃 63年 2月17日	見附市田之尻町の一部を南蒲原郡栄町へ、南蒲原郡栄町の一部を見附市へ境界変更
平成 6年 3月 2日	見附市三林町の一部を南蒲原郡栄町へ、南蒲原郡栄町の一部を見附市へ境界変更
〃 8年 9月11日	見附市釈迦塚町の一部を南蒲原郡栄町へ、南蒲原郡栄町の一部を見附市へ境界変更
〃 12年 3月18日	見附市小栗山町の一部を南蒲原郡栄町へ、南蒲原郡栄町の一部を見附市へ境界変更
〃 16年 3月20日	見附市小栗山町の一部を南蒲原郡栄町へ、南蒲原郡栄町の一部を見附市へ境界変更
〃 16年12月 4日	見附市椿澤町の一部を長岡市へ、長岡市の一部を見附市へ境界変更
〃 17年 3月14日	見附市耳取町、名木野町、漆山町の一部を長岡市へ、長岡市の一部を見附市へ境界変更
〃 19年 3月28日	見附市傍所町の一部を長岡市へ、長岡市の一部を見附市へ境界変更
〃	見附市小栗山町、指出町、三林町、釈迦塚町、坂井町の一部を三条市へ、三条市の一部を見附市へ境界変更
〃 24年 3月20日	見附市椿澤町、漆山町、鹿熊町、傍所町、田井町の一部を長岡市へ、長岡市の一部を見附市へ境界変更
〃 27年10月 1日	見附市上新田町の一部を長岡市へ、長岡市の一部を見附市へ境界変更

## 1-2 市の位置・面積・広ぼう

市 役 所 所 在 地	新潟県見附市昭和町2丁目1番1号 (東経138° 54' 57" ) (北緯 37° 31' 43" )				
面 積 ※	77.91 k m <sup>2</sup>	周 囲	71.7 k m		
広 ば ー	東 西 南 北	11.5 k m 14.7 k m	海 抜	最 高 最 低	300 m 10 m

※国土地理院公表値（高精度な電子国土基本図への切替に伴い、平成26年10月1日付け公表値から、面積値変更）

### 1-3 気象概況

平成29年の気象状況のうち、平均気温の12.1℃は、過去5年間と比較して最低値を記録しました。また、6～10月で真夏日（最高気温30度以上35度未満の日）は30日（昨年42日）、猛暑日（最高気温35度以上の日）は昨年と同じ1日でした。降水量では、昨年と比較すると約800ミリ多く、過去5年間と比較して平成25年に次ぐ降水量でした。降積雪では、最大積雪深が78センチメートル、日最大降雪量は65センチメートルで過去5年間と比較すると概ね平均値でした。

年次	平均気圧 (hPa)	気 温 (°C)					降 水 量 (mm)			
		平均	最 高 値		最 低 値		総 量	日最大量		
			その日	その日	その日	その日				
平成25年	1,011.7	13.3	35.2	8月19日	-6.1	3月12日	2,818.5	144.5	8月1日	
26	1,012.3	12.5	36.1	7月26日	-7.6	1月15日	2,364.0	109.5	11月14日	
27	1,012.2	13.0	36.6	7月13日	-5.3	1月21日	1,742.5	59.5	12月11日	
28	1,012.5	13.0	35.4	9月4日	-6.3	2月8日	1,855.0	55.5	8月30日	
<b>29</b>	<b>1,011.5</b>	<b>12.1</b>	<b>36.9</b>	<b>8月7日</b>	<b>-6.4</b>	<b>1月15日</b>	<b>2,650.0</b>	<b>151.0</b>	<b>7月3日</b>	
29年 1月	1,014.5	1.1	10.0	1月2日	-6.4	1月15日	346.5	66.0	1月12日	
2月	1,013.9	1.1	10.2	2月13日	-4.6	2月28日	166.5	36.5	2月20日	
3月	1,013.6	3.7	14.7	3月13日	-2.4	3月1日	158.0	39.0	3月9日	
4月	1,010.7	10.0	25.0	4月30日	-1.2	4月3日	90.5	18.0	4月7日	
5月	1,010.1	16.8	31.8	5月31日	4.6	5月3日	64.0	14.5	5月10日	
6月	1,006.6	18.2	31.6	6月20日	8.8	6月5日	63.0	21.5	6月30日	
7月	1,006.4	24.9	34.5	7月11日	17.1	7月7日	560.0	151.0	7月3日	
8月	1,004.6	25.3	36.9	8月7日	16.9	8月31日	205.5	58.0	8月18日	
9月	1,009.3	20.2	29.3	9月9日	10.7	9月29日	90.5	34.5	9月28日	
10月	1,016.4	14.6	27.3	10月11日	5.4	10月31日	200.5	68.0	10月23日	
11月	1,016.3	6.9	20.1	11月7日	-3.1	11月22日	373.5	98.5	11月24日	
12月	1,015.2	2.0	12.6	12月3日	-2.8	12月27日	331.0	44.0	12月5日	

風速 (m/sec)		降積雪 (cm)		天気日数										平均湿度 (%)	
平均	最多風向	最大風速		日最大降雪量	最大積雪深		快晴	晴	曇	雨	霧	雪	フシ霰		氷霰
		その日	その日		その日	その日									
2.1	南南東	28.9	12月11日	43	78	2月22日	15	88	173	61	—	26	—	2	70.9
1.8	東	25.8	12月17日	68	66	12月15日	10	96	168	57	—	32	1	1	77.6
1.7	東	25.2	12月4日	27	58	1月3日	13	117	169	52	—	14	—	—	82.6
1.6	東	27.4	4月17日	96	100	1月25日	32	83	172	52	1	26	—	—	83.9
<b>1.7</b>	<b>東</b>	<b>26.1</b>	<b>9月18日</b>	<b>65</b>	<b>78</b>	<b>1月13日</b>	<b>21</b>	<b>83</b>	<b>164</b>	<b>67</b>	<b>3</b>	<b>26</b>	<b>—</b>	<b>1</b>	<b>85.9</b>
1.7	南	22.7	1月27日	65	78	1月13日	1	3	11	5	—	12	—	—	91.6
2.2	南	19.1	2月1日	15	37	2月18日	1	2	15	4	—	6	—	—	87.7
1.7	南	14.7	3月19日	8	27	3月8日	3	6	12	6	—	4	—	—	85.4
1.8	東	22.5	4月19日	—	—	—	1	10	16	3	—	—	—	—	77.2
1.6	東	19.2	5月8日	—	—	—	9	9	9	3	1	—	—	—	75.6
1.6	東	17.6	6月2日	—	—	—	1	7	17	5	—	—	—	—	82.8
1.5	東	15.0	7月3日	—	—	—	3	8	12	8	—	—	—	—	86.9
1.5	東	12.6	8月24日	—	—	—	—	8	19	3	1	—	—	—	86.2
1.5	東	26.1	9月18日	—	—	—	1	14	10	5	—	—	—	—	84.5
1.4	東	22.7	10月23日	—	—	—	—	3	17	10	1	—	—	—	89.5
1.5	南	19.0	11月20日	—	—	—	1	9	12	7	—	—	—	1	90.2
2.1	南南東	21.0	12月27日	19	25	12月5日	—	4	14	8	—	5	—	—	92.9

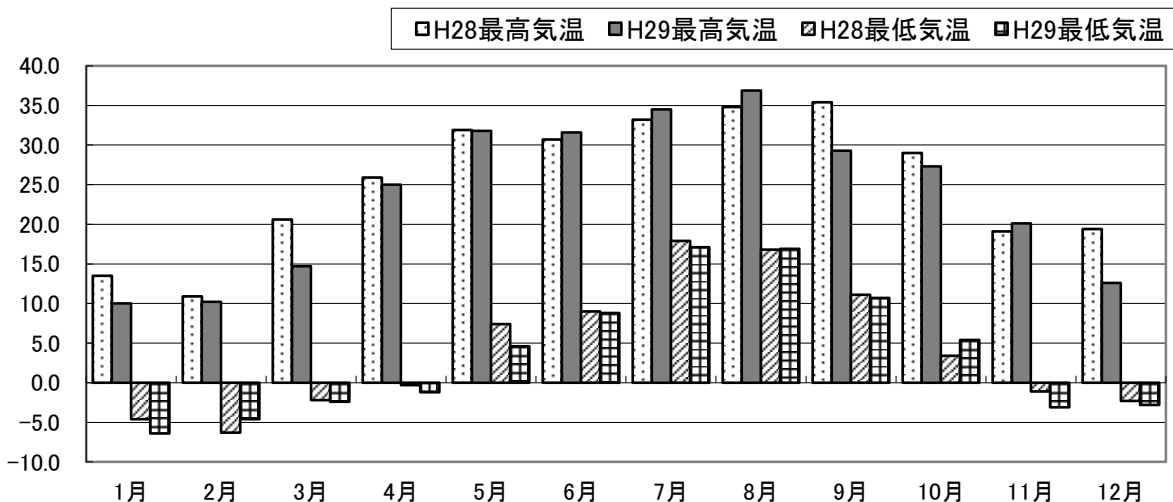
※観測場所：市消防署

資料：市消防署

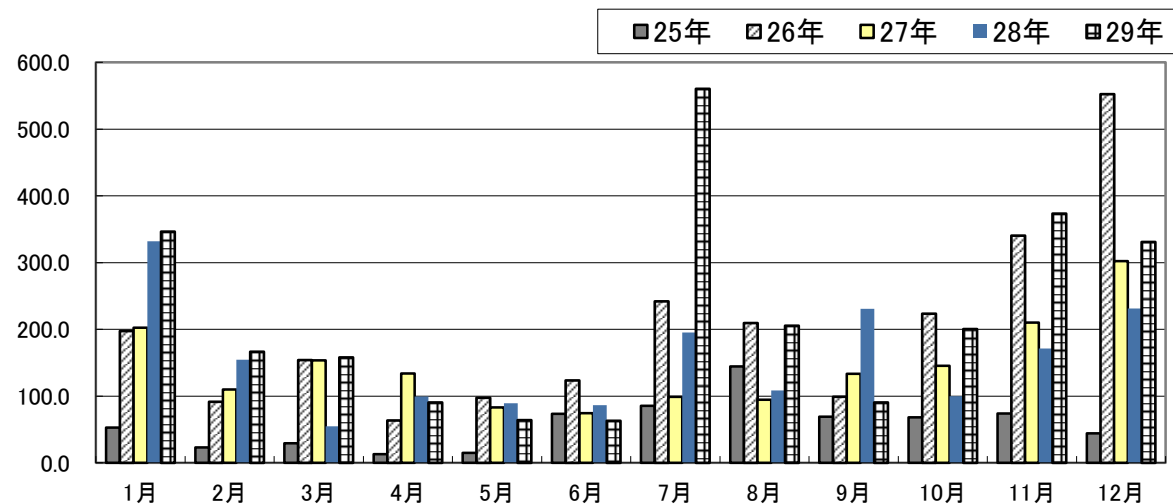
※観測時間は0時から24時まで。ただし、降雪に関しては午前9時から翌日の午前9時までの数値。積雪に関しては午前9時観測数値。

※天気日数・最多風向については、午前9時現在の観測によるものです。

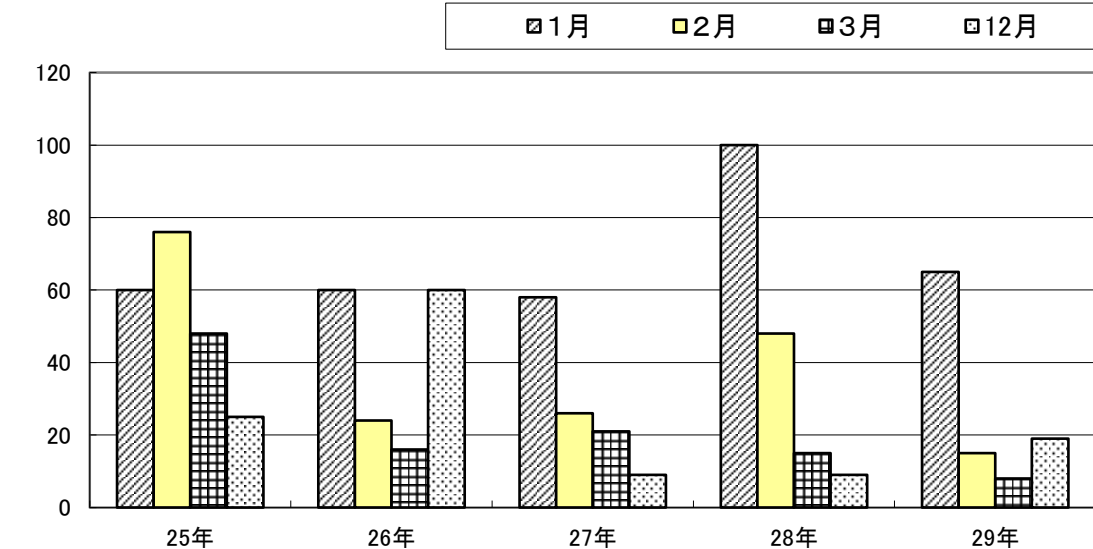
平成28年・29年月別最高最低気温（単位：℃）



年次別月別降水量の比較（単位：mm）



年次別月別積雪深の比較（単位：cm）



1-4 地目別民有地面積

(単位：ha)

年次	総数	田	畑	宅地	池沼	山林	原野	雑種地
平成25年	5,578.3	2,410.9	292.0	806.0	2.0	1,798.0	60.7	208.7
26	5,576.9	2,409.9	292.0	804.4	2.0	1,797.3	60.7	210.6
27	5,579.0	2,409.3	291.1	811.2	2.1	1,793.4	60.7	211.2
28	5,580.8	2,406.6	291.2	815.8	2.1	1,793.2	61.0	210.9
<b>29</b>	<b>5,584.0</b>	<b>2,406.2</b>	<b>290.7</b>	<b>820.7</b>	<b>2.0</b>	<b>1,792.6</b>	<b>61.2</b>	<b>210.6</b>

資料：市税務課

1-5 地目別民有地評価額

(単位：千円)

年次	総数	田	畑	宅地	池沼	山林	原野	雑種地
平成25年	138,742,791	5,052,741	2,631,506	128,262,765	1,243	228,562	37,859	2,528,115
26	136,267,068	4,937,726	2,564,203	125,718,136	1,243	228,481	37,513	2,779,766
27	133,244,014	4,791,435	2,336,148	123,153,228	1,243	227,868	35,219	2,698,873
28	131,232,102	4,563,680	2,235,852	121,496,340	1,243	227,841	35,005	2,672,141
<b>29</b>	<b>129,391,617</b>	<b>4,506,814</b>	<b>2,160,778</b>	<b>119,808,718</b>	<b>1,230</b>	<b>227,748</b>	<b>34,711</b>	<b>2,651,618</b>

資料：市税務課

1-6 農地の転用実績

(単位：㎡)

年次	総数	住宅	工場	道路	植林	資材置場	その他
平成25年	18,210	11,976	1,286	931	-	1,997	2,020
26	37,869	19,030	1,586	-	-	11,407	5,846
27	15,566	5,891	-	-	-	4,099	5,576
28	14,584	5,129	-	-	-	-	9,455
<b>29</b>	<b>49,538</b>	<b>3,945</b>	<b>-</b>	<b>-</b>	<b>-</b>	<b>2,229</b>	<b>43,364</b>

資料：市農業委員会事務局

※農委届出許可申請事案のみ