

## 2. 人 口

### 2-1 世帯数・人口推移

人口は平成10年をピークに減少に転じ、平成26年以降は42,000人を下回っています。  
一方、世帯数は年々増加し、14,000世帯を超えています。人口の減少と併せて核家族化が進んでいます。

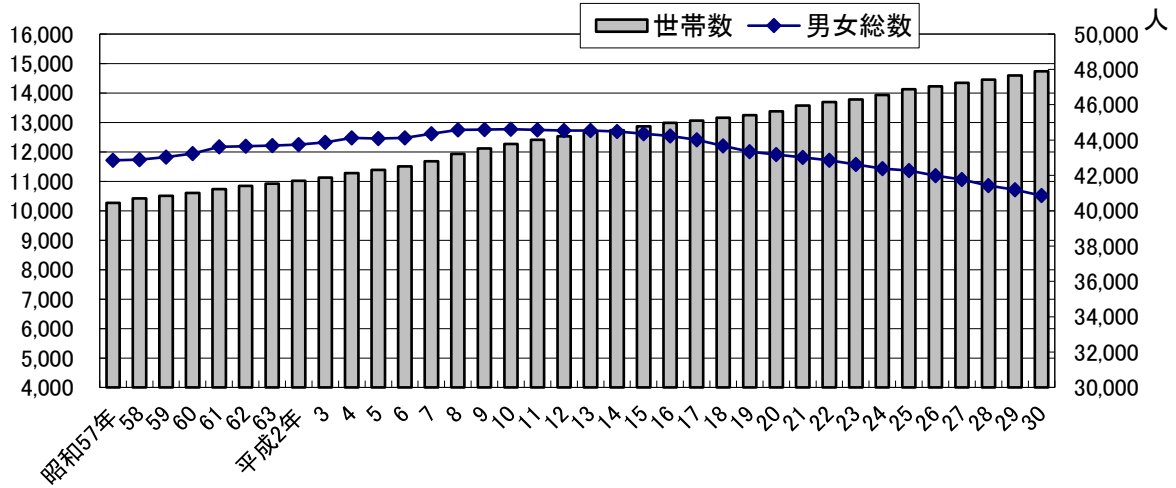
(1) 住民登録 (各年12月31日、平成2年から1月1日現在)

年 次	住 民 登 録			
	世 帯 数	人 口		
		総 数	男	女
昭 和 57 年	10,265	42,849	20,704	22,145
58	10,422	42,885	20,756	22,129
59	10,505	43,036	20,872	22,164
60	10,602	43,239	20,945	22,294
61	10,736	43,619	21,132	22,487
62	10,839	43,644	21,145	22,499
63	10,914	43,688	21,179	22,509
平 成 2 年	11,015	43,738	21,193	22,545
3	11,125	43,867	21,244	22,623
4	11,281	44,119	21,377	22,742
5	11,384	44,078	21,331	22,747
6	11,504	44,127	21,357	22,770
7	11,678	44,367	21,454	22,913
8	11,935	44,568	21,558	23,010
9	12,113	44,595	21,582	23,013
10	12,266	44,617	21,568	23,049
11	12,405	44,576	21,556	23,020
12	12,532	44,537	21,538	22,999
13	12,654	44,543	21,537	23,006
14	12,740	44,478	21,537	22,941
15	12,865	44,352	21,490	22,862
16	12,981	44,236	21,425	22,811
17	13,056	44,013	21,328	22,685
18	13,158	43,679	21,166	22,513
19	13,245	43,342	20,979	22,363
20	13,375	43,178	20,912	22,266
21	13,569	43,021	20,851	22,170
22	13,692	42,851	20,772	22,079
23	13,777	42,613	20,665	21,948
24	13,933	42,387	20,492	21,895
25	14,121	42,284	20,407	21,877
26	14,226	41,988	20,261	21,727
27	14,340	41,767	20,198	21,569
28	14,455	41,421	20,085	21,336
29	14,590	41,190	19,988	21,202
30	14,732	40,854	19,846	21,008

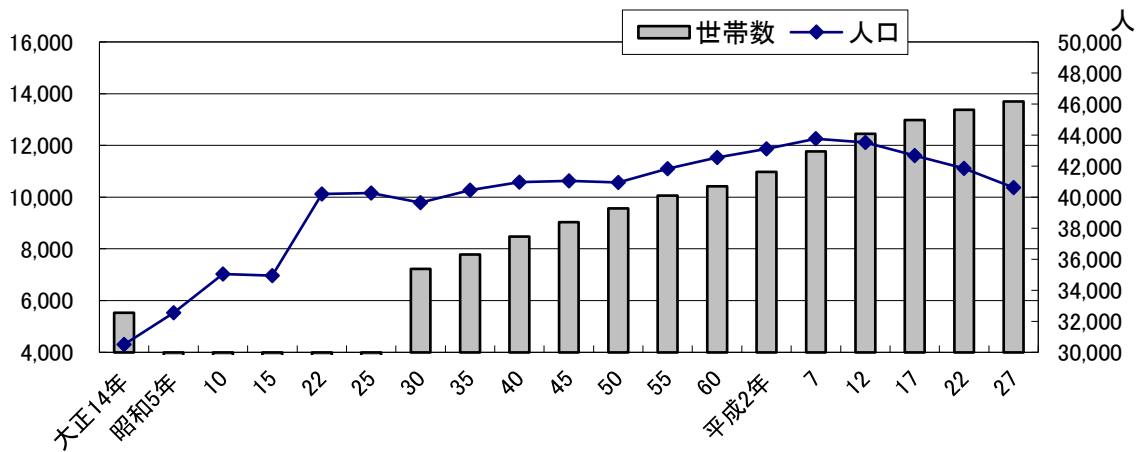
※平成25年より住民基本台帳法改正(平成24年7月9日)により外国人住民も含む。

資料：市市民生活課

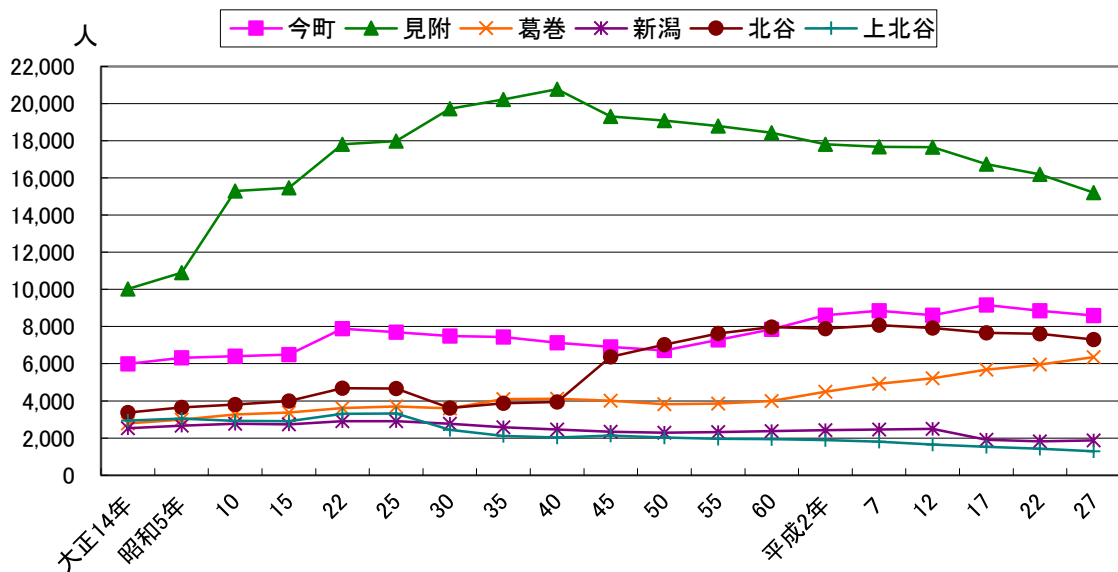
住民登録世帯数・人口



国勢調査世帯数・人口



国勢調査 地区別人口構成



## (2) 国勢調査

地区		年											
		大正14年	昭和5年	10	15	22	25	30	35	40	45		
総計	世帯数	5,530	-	-	-	-	-	7,221	7,783	8,477	9,036		
	人口	計	30,504	32,546	35,038	34,949	40,202	40,269	39,647	40,443	40,968	41,057	
		男	14,520	15,437	16,228	-	-	19,274	18,909	19,201	19,308	19,418	
		女	15,984	17,109	18,810	-	-	20,995	20,738	21,242	21,660	21,639	
今町	世帯数	1,072	-	-	-	-	-	1,317	1,383	1,390	1,449		
	人口	計	5,990	6,322	6,410	6,489	7,886	7,698	7,491	7,430	7,127	6,905	
		男	2,901	3,012	3,042	-	-	3,734	3,566	3,562	3,435	3,327	
		女	3,089	3,310	3,368	-	-	3,964	3,925	3,868	3,692	3,578	
見附	世帯数	1,919	-	-	-	-	-	3,854	4,211	4,015	4,465		
	人口	計	10,018	10,900	15,299	15,467	17,812	17,982	19,716	20,228	20,776	19,306	
		男	4,576	4,975	7,038	-	-	8,453	9,335	9,541	9,827	9,070	
		女	5,442	5,925	8,261	-	-	9,529	10,381	10,687	10,949	10,236	
庄川	世帯数	540	-	-	-	-	-	3,854	-	-	-		
	人口	計	2,865	2,982	-	-	-	-	-	-	-	-	
		男	1,387	1,432	-	-	-	-	-	-	-	-	
		女	1,478	1,550	-	-	-	-	-	-	-	-	
葛巻	世帯数	471	-	-	-	-	-	586	686	758	786		
	人口	計	2,784	2,991	3,273	3,365	3,621	3,703	3,600	4,091	4,111	4,010	
		男	1,304	1,416	1,573	-	-	1,759	1,724	1,970	1,882	1,830	
		女	1,480	1,575	1,700	-	-	1,944	1,876	2,121	2,229	2,180	
新瀧	世帯数	388	-	-	-	-	-	410	413	420	429		
	人口	計	2,531	2,667	2,771	2,734	2,903	2,904	2,776	2,584	2,453	2,345	
		男	1,208	1,293	1,345	-	-	1,403	1,328	1,224	1,176	1,142	
		女	1,323	1,374	1,426	-	-	1,501	1,448	1,360	1,277	1,203	
北谷	世帯数	638	-	-	-	-	-	638	720	819	1,472		
	人口	計	3,375	3,640	3,799	3,992	4,673	4,663	3,615	3,869	3,947	6,367	
		男	1,654	1,776	1,836	-	-	2,294	1,757	1,860	1,910	3,018	
		女	1,721	1,864	1,963	-	-	2,369	1,858	2,009	2,037	3,349	
上北谷	世帯数	502	-	-	-	-	-	416	370	381	430		
	人口	計	2,941	3,044	2,916	2,902	3,307	3,319	2,449	2,121	2,029	2,124	
		男	1,490	1,533	1,454	-	-	1,631	1,199	1,024	971	1,024	
		女	1,451	1,511	1,462	-	-	1,688	1,250	1,097	1,058	1,100	
D I D	面積										1.1	1.6	1.7
	人口										12,526	14,519	14,811
	密度人/k㎡										11,387	9,074	8,712

50	55	60	平成2年	7	12	17	22	27	年	地区
9,561	10,057	10,423	10,978	11,771	12,445	12,983	13,371	13,702	世帯数	総計
40,954	41,833	42,546	43,116	43,760	43,526	42,668	41,862	40,608	計	
19,504	20,095	20,509	20,810	21,113	20,968	20,599	20,224	19,636	男	
21,450	21,738	22,037	22,306	22,647	22,558	22,069	21,638	20,972	女	
1,482	1,692	1,854	2,120	2,338	2,419	2,739	2,783	2,852	世帯数	今町
6,712	7,275	7,844	8,616	8,855	8,607	9,164	8,853	8,590	計	
3,253	3,562	3,841	4,224	4,352	4,239	4,520	4,330	4,213	男	
3,459	3,713	4,003	4,392	4,503	4,368	4,644	4,523	4,377	女	
4,706	4,752	4,811	4,839	5,065	5,406	5,444	5,609	5,539	世帯数	見附
19,081	18,792	18,425	17,811	17,670	17,650	16,736	16,199	15,197	計	
9,035	8,980	8,803	8,517	8,450	8,374	7,971	7,760	7,262	男	
10,046	9,812	9,622	9,294	9,220	9,276	8,765	8,439	7,935	女	
									世帯数	庄川
									計	
									男	
									女	
790	846	890	1,069	1,233	1,380	1,689	1,824	2,058	世帯数	葛巻
3,825	3,861	3,988	4,500	4,916	5,209	5,672	5,951	6,352	計	
1,765	1,817	1,891	2,173	2,355	2,526	2,760	2,886	3,101	男	
2,060	2,044	2,097	2,327	2,561	2,683	2,912	3,065	3,251	女	
449	461	475	495	521	575	456	476	535	世帯数	新湊
2,286	2,315	2,379	2,425	2,450	2,485	1,899	1,828	1,877	計	
1,107	1,128	1,158	1,171	1,176	1,205	919	888	907	男	
1,179	1,187	1,221	1,254	1,274	1,280	980	940	970	女	
1,712	1,876	1,977	2,033	2,195	2,244	2,247	2,279	2,326	世帯数	北谷
7,026	7,623	7,971	7,879	8,068	7,918	7,670	7,610	7,304	計	
3,377	3,656	3,877	3,814	3,915	3,823	3,689	3,664	3,516	男	
3,649	3,967	4,094	4,065	4,153	4,095	3,981	3,946	3,788	女	
422	430	416	422	418	416	408	400	392	世帯数	上北谷
2,024	1,967	1,939	1,885	1,801	1,651	1,527	1,421	1,288	計	
968	952	939	911	874	795	740	696	637	男	
1,056	1,015	1,000	974	927	856	787	725	651	女	
2.1	2.7	3.0	4.6	5.1	5.1	5.0	5.2	5.2	面積	D I D
15,172	16,192	16,907	22,847	25,593	25,857	25,233	25,958	25,179	人口	
7,225	5,997	5,635.7	4,966.7	4,988.9	5,040.4	5,016.5	4,972.8	4,870.2	密度人/k㎡	

## 2-2 年齢別人口構成

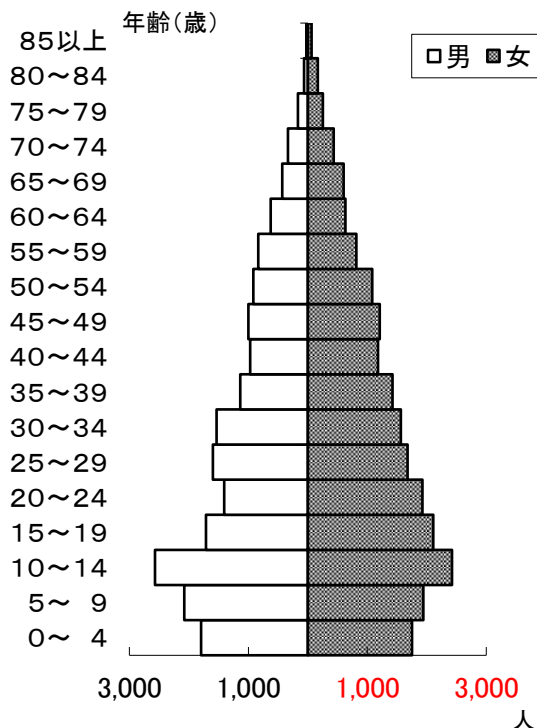
(平成30年1月1日現在)

年齢	男	女	計	年齢	男	女	計	年齢	男	女	計
<b>総数</b>	<b>19,846</b>	<b>21,008</b>	<b>40,854</b>								
0歳	132	120	252	36歳	237	223	460	72歳	183	222	405
1	131	148	279	37	243	197	440	73	257	260	517
2	177	139	316	38	252	240	492	74	254	260	514
3	159	149	308	39	262	263	525	75	218	288	506
4	140	147	287	40	271	250	521	76	221	285	506
5	189	168	357	41	304	245	549	77	192	262	454
6	130	144	274	42	257	303	560	78	204	250	454
7	162	159	321	43	319	264	583	79	184	226	410
8	161	164	325	44	289	295	584	80	195	264	459
9	178	150	328	45	263	294	557	81	164	247	411
10	161	176	337	46	296	250	546	82	194	237	431
11	148	160	308	47	256	253	509	83	128	203	331
12	158	149	307	48	262	250	512	84	156	216	372
13	196	153	349	49	237	250	487	85	142	233	375
14	186	176	362	50	262	278	540	86	92	181	273
15	201	167	368	51	219	231	450	87	99	164	263
16	204	195	399	52	283	268	551	88	83	140	223
17	209	189	398	53	264	268	532	89	74	163	237
18	180	172	352	54	263	269	532	90	44	126	170
19	187	191	378	55	261	239	500	91	37	116	153
20	177	201	378	56	250	228	478	92	38	92	130
21	181	183	364	57	279	302	581	93	20	85	105
22	150	150	300	58	278	274	552	94	15	59	74
23	181	176	357	59	314	311	625	95	13	35	48
24	170	174	344	60	273	258	531	96	8	48	56
25	165	179	344	61	277	297	574	97	5	31	36
26	198	168	366	62	285	284	569	98	6	10	16
27	166	157	323	63	295	294	589	99	0	8	8
28	190	160	350	64	285	264	549	100	2	1	3
29	191	194	385	65	321	330	651	101	1	5	6
30	187	180	367	66	317	346	663	102	1	7	8
31	234	198	432	67	329	366	695	103	0	2	2
32	241	259	500	68	414	391	805	104	1	1	2
33	218	218	436	69	348	356	704	105	0	0	0
34	207	216	423	70	355	361	716	106	0	0	0
35	211	201	412	71	239	259	498	107	0	0	0

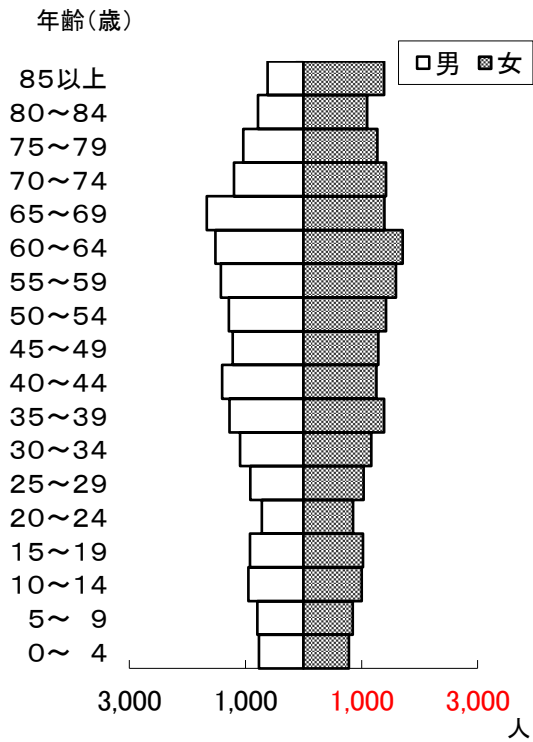
資料：市市民生活課

# 国勢調査年齢別人口構成

昭和35年

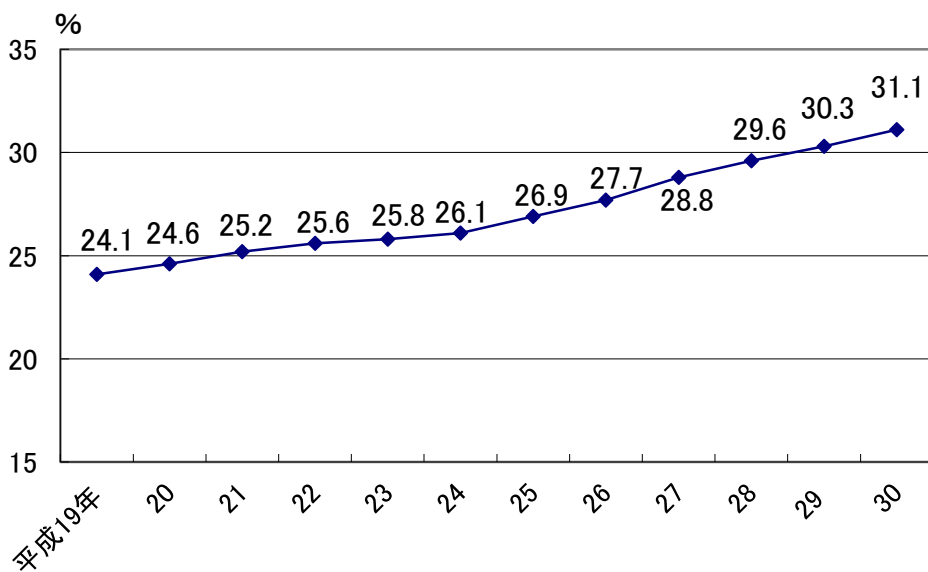


平成27年



## 高齢化率の推移

(単位：%)



## 2-3 町内別人口・世帯数（住民基本台帳）

（平成30年1月1日）

町名	世帯数	男	女	計	町名	世帯数	男	女	計
本町1丁目1区	33	33	36	69	本所1丁目1区	210	263	307	570
本町1丁目2区	22	14	27	41	本所1丁目2区	133	181	195	376
本町1丁目3区	24	26	31	57	本所1丁目3区	220	292	300	592
本町1丁目4区	45	39	49	88	本所1丁目4区	183	247	215	462
本町1丁目5区	40	39	48	87	本所1丁目5区	134	158	171	329
本町2丁目1区	29	36	45	81	本所1丁目6区	214	263	303	566
本町2丁目2区	40	42	47	89	本所2丁目	333	398	402	800
本町2丁目3区	53	47	72	119	細越1丁目1区	35	32	48	80
本町2丁目4区	100	124	97	221	細越1丁目2区	25	31	30	61
本町3丁目1区	63	67	81	148	細越2丁目1区	56	71	78	149
本町3丁目2区	23	29	29	58	細越2丁目2区	138	209	191	400
本町3丁目3区	27	33	36	69	元町1丁目	140	217	242	459
本町3丁目4区	71	102	124	226	元町2丁目	219	314	333	647
本町3丁目5区	23	27	32	59	昭和町1丁目1区	112	131	148	279
本町3丁目6区	33	40	35	75	昭和町1丁目2区	117	97	122	219
本町3丁目7区	51	63	71	134	昭和町1丁目3区	83	109	108	217
本町4丁目	187	216	255	471	昭和町2丁目	297	388	381	769
新町1丁目1区	27	24	22	46	戸代新田町	41	54	66	120
新町1丁目2区	47	56	62	118	島切窪町	51	81	89	170
新町1丁目3区	43	57	66	123	石地町	27	43	50	93
新町1丁目4区	23	20	35	55	庄川町	38	48	44	92
新町1丁目5区	24	23	32	55	西山町	31	48	51	99
新町1丁目6区	25	32	26	58	町屋町	22	31	34	65
新町1丁目7区	24	22	33	55	堀溝町	42	71	82	153
新町1丁目8区	22	18	26	44	杉澤町	170	265	261	526
新町2丁目1区	21	25	28	53	<b>見附地区合計</b>	<b>5,821</b>	<b>7,279</b>	<b>7,889</b>	<b>15,168</b>
新町2丁目2区	36	43	49	92	南本町1丁目1区	61	66	68	134
新町2丁目3区	28	39	49	88	南本町1丁目2区	93	116	132	248
新町2丁目4区	80	74	88	162	南本町1丁目3区	65	89	90	179
新町3丁目1区	45	57	70	127	南本町2丁目1区	137	182	225	407
新町3丁目2区	75	102	107	209	南本町2丁目2区	165	206	235	441
新町3丁目3区	49	80	83	163	南本町2丁目3区	50	74	61	135
嶺崎1丁目1区	30	29	32	61	南本町3丁目	253	329	372	701
嶺崎1丁目2区	26	23	29	52	双葉町1区	130	181	196	377
嶺崎1丁目3区	27	32	28	60	双葉町2区	88	92	124	216
嶺崎1丁目4区	101	128	134	262	月見台2丁目	132	189	197	386
嶺崎2丁目1区	61	80	80	160	緑町1区	202	254	277	531
嶺崎2丁目2区	70	84	87	171	緑町2区	345	515	506	1,021
嶺崎2丁目3区	55	63	75	138	椿澤町	152	244	236	480
学校町1丁目1区	23	27	21	48	田井町	217	230	251	481
学校町1丁目2区	176	233	261	494	栃栄町	20	25	24	49
学校町1丁目3区	259	330	343	673	山崎町	9	22	21	43
学校町1丁目4区	30	25	40	65	耳取町	20	32	43	75
学校町2丁目1区	171	233	264	497	鳥屋脇町	20	32	33	65
学校町2丁目2区	194	171	215	386	熱田町1区	92	136	145	281
学校町2丁目3区	94	130	138	268	熱田町2区	102	119	137	256

町名	世帯数	男	女	計	町名	世帯数	男	女	計
名木野町	128	211	198	409	宮之原町	18	25	26	51
明晶町	118	143	169	312	牛ヶ嶺町	52	79	74	153
下新町	29	50	53	103	神保町	35	58	59	117
<b>北谷地区合計</b>	<b>2,628</b>	<b>3,537</b>	<b>3,793</b>	<b>7,330</b>	<b>上北谷地区合計</b>	<b>474</b>	<b>643</b>	<b>652</b>	<b>1,295</b>
葛巻1丁目1区	192	262	284	546	芝野町	175	249	233	482
"    2区	48	53	50	103	今町1丁目1区	31	33	34	67
"    3区	265	346	397	743	"    2区	24	31	28	59
"    4区	101	170	146	316	"    3区	12	18	11	29
葛巻2丁目1区	32	60	56	116	"    4区	31	40	37	77
"    2区	71	80	101	181	"    5区	28	38	39	77
"    3区	60	77	88	165	"    6区	13	15	17	32
反田町	45	70	83	153	"    7区	62	71	100	171
新幸町	26	2	24	26	"    8区	47	67	77	144
六本木町	53	99	104	203	今町2丁目1・2区	20	24	30	54
中村町	89	133	139	272	"    3区	47	75	77	152
北野町	6	12	16	28	"    4区	94	124	110	234
傍所町	101	182	188	370	"    5区	170	236	267	503
鹿熊町	22	45	37	82	今町3丁目1区	26	33	29	62
青木町	11	25	22	47	"    2区	19	29	30	59
山吉町	34	61	62	123	"    3区	140	211	207	418
速水町	15	27	25	52	"    4区	62	85	77	162
柳橋町1区	121	172	147	319	今町4丁目1区	94	130	124	254
"    2区	255	359	342	701	"    2区	145	192	202	394
"    3区	124	141	169	310	今町5丁目1区	169	234	248	482
福島町	62	103	95	198	"    2区	135	151	185	336
市野坪町1区	242	313	313	626	"    3区	169	236	234	470
"    2区	159	259	254	513	"    4区	112	163	157	320
加坪川町	12	19	21	40	"    5区	126	177	185	362
漆山町	70	114	129	243	今町6丁目	88	135	138	273
<b>葛巻地区合計</b>	<b>2,216</b>	<b>3,184</b>	<b>3,292</b>	<b>6,476</b>	今町7丁目	49	59	61	120
白銀町	40	51	66	117	上新田1区	188	277	268	545
松の木町	21	39	33	72	"    2区	120	150	150	300
東町	30	69	61	130	"    3区	90	133	134	267
四ツ屋町	33	46	61	107	"    4区	140	196	200	396
西の上町	34	51	63	114	下関町	102	156	174	330
西の下町	22	32	31	63	釈迦塚町	51	105	86	191
千刈町	171	252	264	516	三林町	95	144	171	315
小栗山町	57	89	98	187	田之尻町	14	23	33	56
指出町	53	93	98	191	坂井町	134	248	251	499
下鳥町	40	65	72	137	<b>今町地区合計</b>	<b>3,022</b>	<b>4,288</b>	<b>4,404</b>	<b>8,692</b>
片桐町	70	128	131	259					
<b>新潟地区合計</b>	<b>571</b>	<b>915</b>	<b>978</b>	<b>1,893</b>					
太田町	114	144	154	298					
本明町	149	158	171	329					
池之島町	61	91	87	178	<b>全地区合計</b>	<b>14,732</b>	<b>19,846</b>	<b>21,008</b>	<b>40,854</b>
河野町	45	88	81	169					

資料：市市民生活課



2-4 人口の自然動態・社会動態

(前年9月30日～当年10月1日)

年次	自然動態			社会動態							年間増減
				転入			転出			差引	
	出生	死亡	差引	県内	県外	その他	県内	県外	その他		
平成25年	283	519	△ 236	665	288	4	576	390	0	△ 9	△ 245
26	289	480	△ 191	609	324	2	544	385	2	4	△ 187
27	306	496	△ 190	555	311	3	621	450	4	△ 206	△ 396
28	289	492	△ 203	678	293	3	551	424	2	△ 3	△ 206
<b>29</b>	<b>260</b>	<b>518</b>	<b>△ 258</b>	<b>686</b>	<b>315</b>	<b>2</b>	<b>635</b>	<b>460</b>	<b>4</b>	<b>△ 96</b>	<b>△ 354</b>

資料：新潟県人口移動調査

2-5 人口動態

(各年1月～12月)

年次	出生				死亡				自然増加人口	自然増加率
	総数	率 人口千対	男	女	総数	率 人口千対	男	女		
平成24年	327	7.9	175	152	479	11.6	225	254	△ 152	△ 0.4
25	274	6.7	134	140	536	13.1	266	270	△ 262	△ 0.6
26	292	7.1	151	141	480	11.7	233	247	△ 188	△ 0.5
27	301	7.4	165	136	492	12.1	244	248	△ 191	△ 0.5
<b>28</b>	<b>277</b>	<b>6.9</b>	<b>131</b>	<b>146</b>	<b>500</b>	<b>12.4</b>	<b>255</b>	<b>245</b>	<b>△ 223</b>	<b>△ 0.5</b>

年次	乳児死亡				新生児死亡		死産		婚姻		離婚	
	総数	率 出生千対	男	女	実数	率 出生千対	実数	率 出産千対	実数	率 人口千対	実数	率 人口千対
平成24年	-	-	-	-	-	-	8	23.9	169	4.1	66	1.60
25	-	-	-	-	-	-	6	21.4	144	3.5	66	1.61
26	-	-	-	-	-	-	3	10.3	153	3.8	50	1.23
27	-	-	-	-	-	-	4	13.2	152	3.7	49	1.20
<b>28</b>	-	-	-	-	-	-	<b>5</b>	<b>17.7</b>	<b>153</b>	<b>3.8</b>	<b>49</b>	<b>1.21</b>

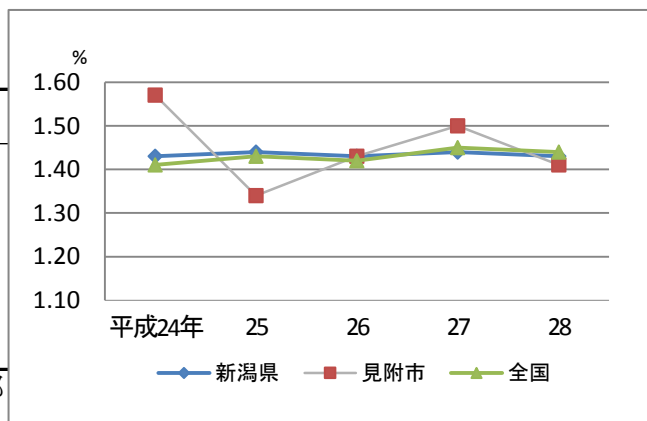
※乳児：1歳未満、新生児：生後28日未満

資料：長岡健康福祉環境部

2-6 合計特殊出生率

年次	見附市	新潟県	全国
平成24年	1.57	1.43	1.41
25	1.34	1.44	1.43
26	1.43	1.43	1.42
27	1.50	1.44	1.45
<b>28</b>	<b>1.41</b>	<b>1.43</b>	<b>1.44</b>

資料：県福祉保健部



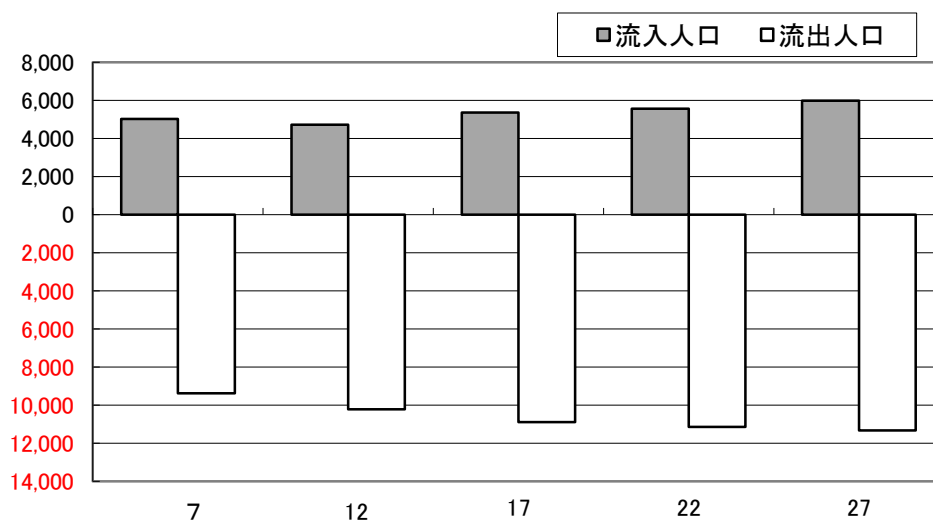
## 2-7 昼間人口

(国勢調査各年10月1日現在)

年次	常住人口 (夜間)	流入人口			流出人口			昼間人口	常住人口に対する昼間人口の割合(%)
		総数	就業者	通学	総数	就業者	通学		
平成7年	43,759	5,032	4,285	747	9,385	7,577	1,808	39,406	90.1
12	43,518	4,730	4,204	526	10,228	8,586	1,642	38,020	87.4
17	42,640	5,360	4,917	443	10,886	9,388	1,498	37,093	87.0
22	41,862	5,558	5,185	373	11,151	9,667	1,484	36,454	87.1
<b>27</b>	<b>40,608</b>	<b>5,978</b>	<b>5,661</b>	<b>317</b>	<b>11,332</b>	<b>10,023</b>	<b>1,309</b>	<b>35,283</b>	<b>86.9</b>

資料：国勢調査

### 流入人口・流出人口の推移



## 2-8 労働力状態男女15歳以上人口

(平成27年10月1日)

区分	総数	労働力人口			非労働力人口	労働力状態不詳
		総数	就業者	完全失業者		
<b>総数</b>	<b>35,648</b>	<b>22,007</b>	<b>20,469</b>	<b>1,538</b>	<b>14,117</b>	<b>255</b>
男	17,085	12,476	11,403	1,073	4,782	139
女	18,563	9,531	9,066	465	9,335	116

資料：国勢調査

2-9 産業別就業人口

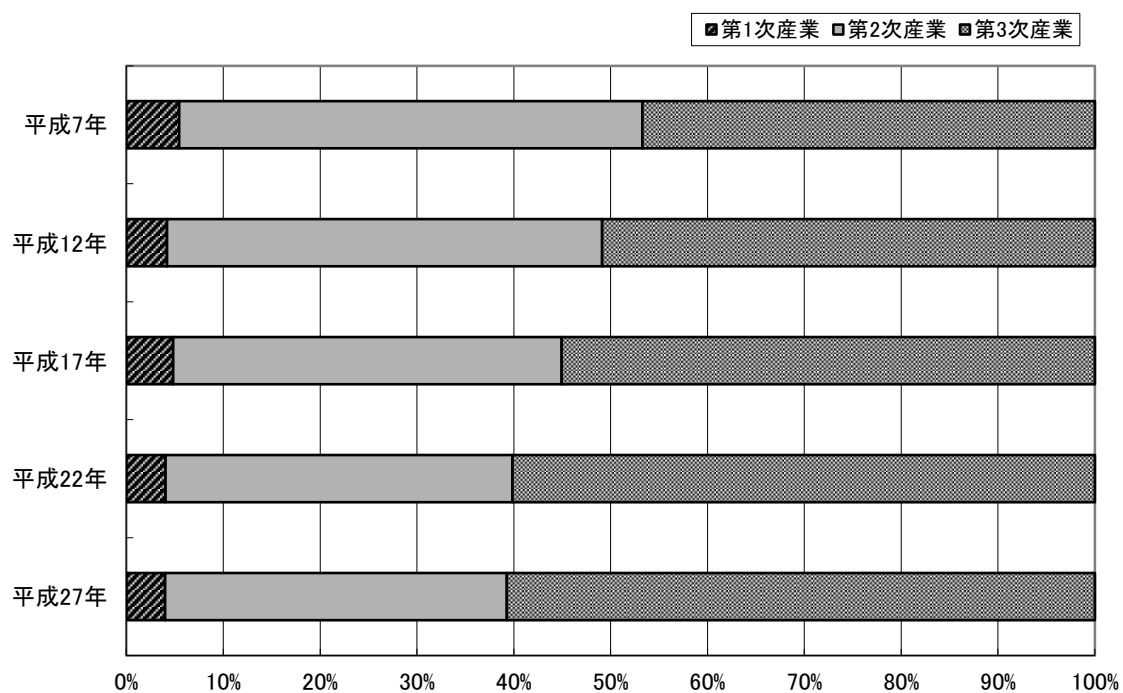
(国勢調査各年10月1日現在)

第1～3次産業において全て就業者は増加しています。第3次産業の就業者数が最も多くなっています。

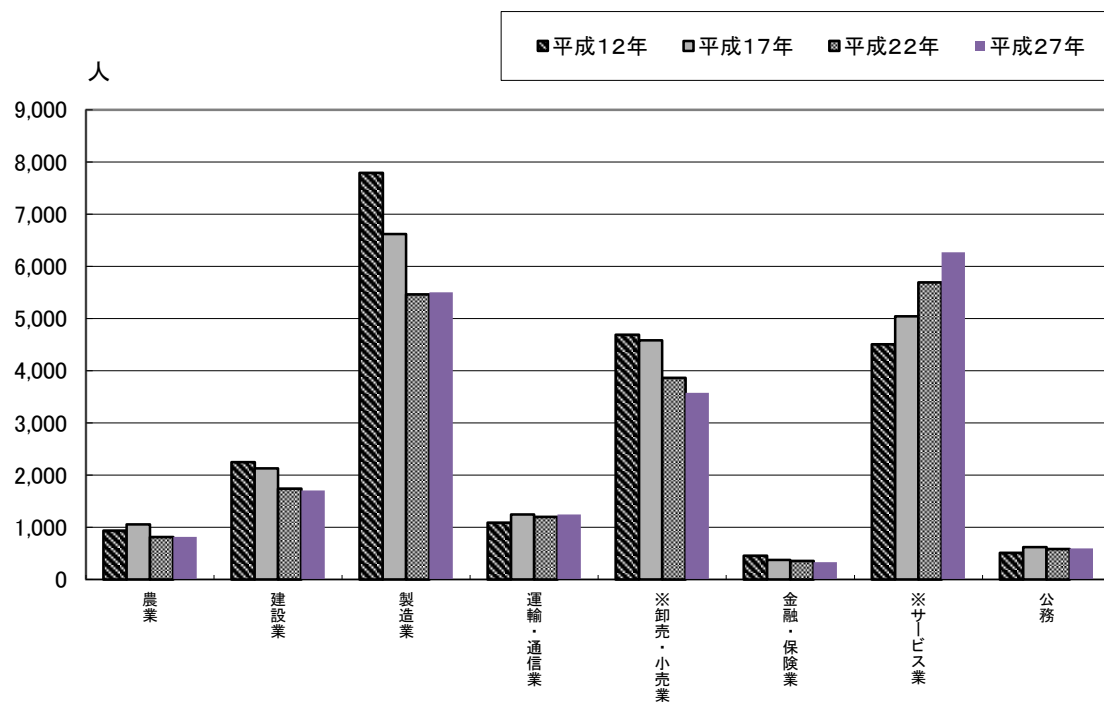
産業 (大分類)	平成27年			平成22年		
	総数	男	女	総数	男	女
<b>総数</b>	<b>20,683</b>	<b>11,314</b>	<b>9,369</b>	<b>20,469</b>	<b>11,403</b>	<b>9,065</b>
第1次産業	820	530	290	815	527	287
A 農業・林業	818	529	289	814	527	287
B 漁業	2	1	1	1	X	X
第2次産業	7,241	4,846	2,395	7,229	4,809	2,420
C 鉱業	35	25	10	26	22	4
D 建設業	1,704	1,462	242	1,741	1,488	253
E 製造業	5,502	3,359	2,143	5,462	3,299	2,163
第3次産業	12,460	5,858	6,642	12,135	5,900	6,235
F 電気・ガス・熱供給・水道業	112	95	17	120	105	15
G 情報通信業	152	120	32	139	105	34
H 運輸・郵便業	1,249	920	329	1,200	970	230
I 卸売・小売業※	3,576	1,718	1,858	3,863	1,857	2,006
J 金融・保険業	332	132	200	356	163	193
K 不動産業	169	95	74	181	100	81
L～R サービス業	6,271	2,405	3,866	5,692	2,208	3,484
S 公務	599	373	266	584	392	192
T 分類不能の産業	162	80	82	290	167	123

※産業分類が変更になり、平成22年より飲食店はサービス業に分類されました。

## 産業別就業人口割合の推移



## 主要産業別就業人口の推移



※飲食店について、平成12年～17年は卸売・小売業に含み、平成22年以降はサービス業に含む。

2-10 各市別人口

市名	昭和45年	55	60	平成2年
新潟県	2,360,982	2,451,357	2,478,470	2,474,583
市部	1,395,545	1,555,705	1,585,577	1,592,959
郡部	965,437	895,652	892,893	881,624
新潟市	383,919	457,785	475,630	486,097
白根市	32,611	33,092	34,235	35,801
新津市	57,089	62,282	63,846	63,999
豊栄市	昭和45年11月15日市制施行	42,097	44,534	45,962
長岡市	162,262	180,259	183,756	185,938
栃尾市	34,431	30,694	29,692	27,809
三条市	77,814	85,275	86,325	85,823
柏崎市	73,569	83,499	86,020	88,309
新発田市	74,459	76,209	77,219	78,170
小千谷市	44,581	44,963	44,204	43,437
加茂市	37,890	36,705	35,959	34,863
十日町市	49,619	49,555	48,005	46,278
<b>見附市</b>	<b>41,057</b>	<b>41,833</b>	<b>42,546</b>	<b>43,116</b>
村上市	32,549	33,540	33,325	32,171
燕市	42,427	44,236	44,651	43,891
糸魚川市	38,395	36,080	35,797	34,047
妙高市	平成17年4月1日市制施行	…	…	…
新井市	29,970	28,575	28,501	28,325
五泉市	39,010	39,936	40,261	39,375
上越市	…	127,842	130,659	130,116
高田市	75,053	} 昭和46年4月29日合併により上越市に		
直江津市	45,357			
阿賀野市	平成16年4月1日市制施行	…	…	…
佐渡市	…	…	…	…
両津市	23,483	21,248	20,412	19,432
魚沼市	平成16年11月1日市制施行	…	…	…
南魚沼市	平成16年11月1日市制施行	…	…	…
胎内市	平成17年9月1日市制施行	…	…	…

(国勢調査各年10月1日現在) (単位：人)

7	12	17	22	27
2,488,364	2,475,733	2,431,459	2,374,450	2,304,264
1,612,444	1,614,845	2,185,946	2,290,262	2,224,567
875,920	860,888	245,513	84,188	79,697
494,769	501,431	785,134	811,901	810,157
38,653	40,012		平成17年3月21日合併により新潟市に	
65,569	65,860			
48,067	48,997			
190,470	193,414		236,344	282,674
26,390	24,704	23,168	平成18年1月1日合併により長岡市に	
85,691	84,447	104,749	102,292	99,192
91,229	88,418	94,648	91,451	86,833
80,498	80,734	104,634	101,202	98,611
42,494	41,641	39,956	38,600	36,498
33,800	33,085	31,482	29,762	27,852
44,728	43,002	62,058	58,911	54,917
<b>43,760</b>	<b>43,526</b>	<b>42,668</b>	<b>41,862</b>	<b>40,608</b>
31,938	31,758	30,685	66,427	62,442
43,589	43,480	43,255	81,876	79,784
32,931	32,003	49,844	47,702	44,162
...	...	37,831	35,457	33,199
28,118	27,882	平成17年4月1日合併により妙高市に		...
39,115	38,306	37,282	54,550	51,404
132,205	134,751	208,082	203,899	196,987
...	...	...	...	...
...	...	...	...	...
...	...	47,043	45,560	43,415
...	...	67,386	62,727	57,255
18,430	17,394	平成16年3月1日合併により佐渡市に		...
...	...	43,555	40,361	37,352
...	...	63,329	61,624	58,568
...	...	32,813	31,424	30,198