

# 14. 治 安 ・ 災 害

## 1 4 - 1 消防施設及び機動力

(各年12月31日現在)

年 次	消 防 本 部 ・ 消 防 署											消 防 団								
	消 防 職 員 数	自 動 車 台 数									小 型 動 力 ポ ン プ	防 災 サ イ レ ン	消 防 団 員 数	ポ ン プ 台 数					火 の 見 櫓	器 具 置 場
		水 槽 付 ポ ン プ 車	ポ ン プ 車	化 学 車	救 助 工 作 車	指 令 車	救 急 車	指 揮 隊 車	査 察 車	支 援 車				ポ ン プ 車	小 型 動 力 ポ ン プ 付 積 載 車	小 型 動 力 ポ ン プ 付 防 災 積 載 車	救 助 資 機 材 搭 載 小 型 動 力 ポ ン プ 付 積 載 車	小 型 動 力 ポ ン プ		
平成25年	54	2	2	1	1	1	3	2	1	1	2	38	589	4	26	9	-	18	14	59
26	54	2	2	1	1	1	3	2	1	1	2	49	593	3	26	14	1	16	10	57
27	54	2	2	1	1	2	4	1	1	1	2	53	588	2	28	17	1	12	10	57
28	56	2	2	1	1	2	4	1	1	1	2	53	576	2	28	17	1	12	10	57
<b>29</b>	<b>56</b>	<b>2</b>	<b>2</b>	<b>1</b>	<b>1</b>	<b>2</b>	<b>4</b>	<b>1</b>	<b>1</b>	<b>1</b>	<b>2</b>	<b>53</b>	<b>572</b>	<b>2</b>	<b>28</b>	<b>17</b>	<b>1</b>	<b>12</b>	<b>7</b>	<b>57</b>

※過去の数値を一部遡及改訂しています。

資料：市消防本部

## 1 4 - 2 火災損害状況

年 次	件数	損害見積額 (千円)	焼 損 面 積		焼 損 棟 数				罹 災 状 況		死 傷 者 数	
			建 物 (㎡)	林 野 (a)	全 焼	半 焼	部 分 焼	ぼ や	世 帯	人 員	死 亡	負 傷
平成 25 年	10	8,512	118.53	1.3	1	1	1	3	4	9	1	2
26	10	38,838	326.49	6.25	1	1	4	2	5	34	1	-
27	11	62,865	493.11	-	3	-	3	2	6	18	1	4
28	9	22,735	423.02	51.15	2	1	6	3	8	21	1	3
<b>29</b>	<b>9</b>	<b>36,967</b>	<b>617.41</b>	<b>1.95</b>	<b>2</b>	<b>1</b>	<b>4</b>	<b>7</b>	<b>6</b>	<b>26</b>	<b>1</b>	<b>-</b>

資料：市消防本部

## 1 4 - 3 火災種別の内訳

年 次	件数	建物 火災	用途別内訳						車 輛 火 災	林 野 火 災	そ の 他 火 災	出 動 消 防 ポ ン プ 台 数
			宅 専 用 等	宅 併 用 等	工 場 等	店 舗 等	農 舎 等	物 置 等				
			平成 25 年	10	5	2	-	-				
26	10	6	2	2	-	-	1	1	-	1	3	48
27	11	7	6	-	1	-	-	-	2	-	2	36
28	9	6	3	1	1	1	-	-	-	2	1	50
<b>29</b>	<b>9</b>	<b>8</b>	<b>3</b>	<b>1</b>	<b>1</b>	<b>1</b>	<b>-</b>	<b>2</b>	<b>-</b>	<b>-</b>	<b>1</b>	<b>39</b>

資料：市消防本部

#### 1 4 - 4 月別火災発生件数

年次	総数	1月	2月	3月	4月	5月	6月	7月	8月	9月	10月	11月	12月	不明
平成25年	10	1	-	1	2	2	-	2	1	-	-	-	1	-
26	10	-	-	-	1	1	-	1	1	-	3	1	2	-
27	11	2	1	-	1	3	-	-	-	2	1	-	-	1
28	9	2	-	2	2	-	-	-	1	1	-	1	-	-
<b>29</b>	<b>9</b>	<b>1</b>	<b>-</b>	<b>-</b>	<b>1</b>	<b>2</b>	<b>-</b>	<b>-</b>	<b>-</b>	<b>-</b>	<b>1</b>	<b>1</b>	<b>3</b>	<b>-</b>

資料：市消防本部

#### 1 4 - 5 原因別火災発生件数

年次	総数	ローソク	油・天ぷら・コンロ	ストーブ・こたぎ	たばこ	火遊び	電気	その他	調査中	放火の疑い	枯草・焼却・火	固形燃料	風呂釜	不明
平成25年	10	-	-	1	1	1	-	3	-	3	-	-	-	1
26	10	-	1	1	1	-	-	-	-	4	1	-	-	2
27	11	3	1	-	-	-	-	1	-	1	2	2	-	1
28	9	1	1	1	1	-	-	2	-	1	1	-	-	1
<b>29</b>	<b>9</b>	<b>-</b>	<b>-</b>	<b>3</b>	<b>2</b>	<b>-</b>	<b>-</b>	<b>3</b>	<b>-</b>	<b>-</b>	<b>1</b>	<b>-</b>	<b>-</b>	<b>-</b>

資料：市消防本部

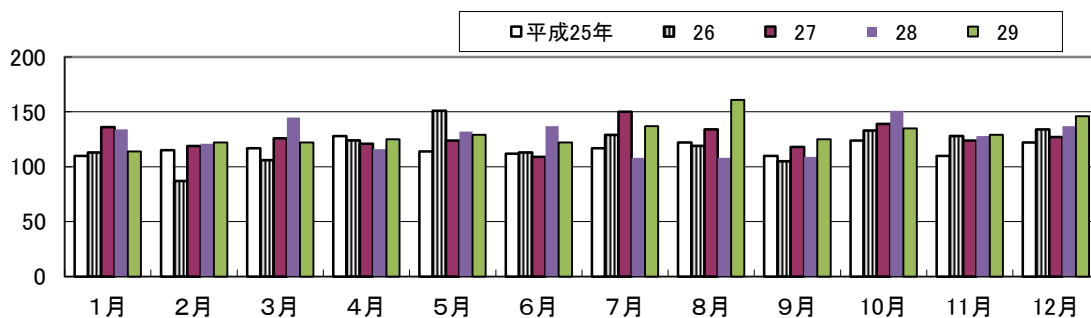
#### 1 4 - 6 月別救急出動状況

前年比41件の増。出動件数は過去最高となった。

年次	総数	1月	2月	3月	4月	5月	6月	7月	8月	9月	10月	11月	12月
平成25年	1,401	110	115	117	128	114	112	117	122	110	124	110	122
26	1,442	113	87	106	124	151	113	129	119	105	133	128	134
27	1,527	136	119	126	121	124	109	150	134	118	139	124	127
28	1,526	134	121	145	116	132	137	108	108	109	151	128	137
<b>29</b>	<b>1,567</b>	<b>114</b>	<b>122</b>	<b>122</b>	<b>125</b>	<b>129</b>	<b>122</b>	<b>137</b>	<b>161</b>	<b>125</b>	<b>135</b>	<b>129</b>	<b>146</b>

資料：市消防本部

#### 月別年次別救急出動回数の比較



### 14-7 事故別救急出動状況

前年に比べ一般負傷と転院搬送の増加が顕著であった。

年次	事故別	総数	火災	自然災害	水難	交通	労働災害	運動競技	一般負傷	加害	自損行為	急病	その他			
													転院搬送	医師搬送	資機材輸送	その他
25	件数	1,401	2	-	-	106	19	17	182	5	28	859	167	-	-	16
	搬送人員	1,348	1	-	-	111	19	17	169	5	23	835	167	-	-	1
26	件数	1,442	1	-	1	95	13	6	200	4	24	918	162	1	-	17
	搬送人員	1,393	-	-	1	100	13	7	195	4	17	890	163	-	-	3
27	件数	1,527	2	-	-	114	21	10	205	5	31	973	162	-	-	4
	搬送人員	1,488	2	-	-	114	21	10	197	4	24	951	162	-	-	3
28	件数	1,526	2	-	-	105	34	8	184	1	15	981	175	-	-	21
	搬送人員	1,480	1	-	-	113	32	8	178	1	15	953	174	-	-	5
29	件数	<b>1,567</b>	<b>1</b>	<b>-</b>	<b>2</b>	<b>113</b>	<b>22</b>	<b>8</b>	<b>210</b>	<b>4</b>	<b>17</b>	<b>977</b>	<b>201</b>	<b>2</b>	<b>-</b>	<b>10</b>
	搬送人員	<b>1,524</b>	<b>-</b>	<b>-</b>	<b>2</b>	<b>111</b>	<b>22</b>	<b>8</b>	<b>207</b>	<b>4</b>	<b>13</b>	<b>955</b>	<b>201</b>	<b>-</b>	<b>-</b>	<b>1</b>

資料：市消防本部

### 14-8 交通事故発生状況

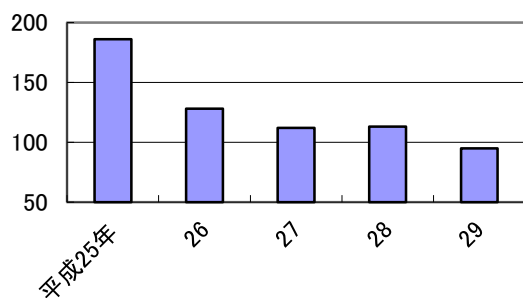
年次	交通事故			人口1万当りの発生状況		
	件数	死者	傷者	件数	死者	傷者
平成25年	186	2	241	44.5	0.48	57.6
26	128	4	175	30.8	0.96	42.1
27	112	5	127	27.1	1.21	30.7
28	113	3	134	27.5	0.73	32.6
<b>29</b>	<b>95</b>	<b>3</b>	<b>104</b>	<b>23.3</b>	<b>0.74</b>	<b>25.5</b>

※旧中之島町分を含む

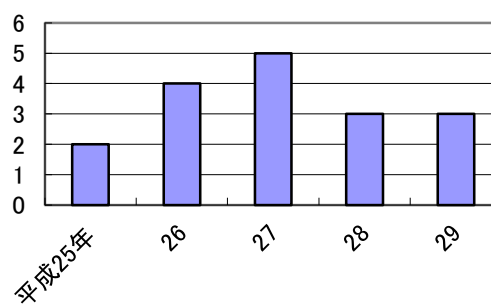
資料：見附警察署

※平成28年度人口1万当りの発生状況は数値誤りがあったため遡及改訂しています。

各年別交通事故発生件数（件）



死者数（人）



14-9 交通事故原因別発生状況（見附警察署管内）

（車）

年次	信号無視	右側通行	不車間保距持離	追越し違反	禁止違反等	横断	左右折違反	歩行者妨害	一時不停止等	飲酒運転	操作不適	ハレンド キル
平成25年	11	1	-	-	-	-	-	4	13	1		32
26	8	-	-	1	-	-	-	3	10	-		16
27	3	-	-	-	-	-	-	5	5	1		7
28	10	-	-	-	-	-	1	3	7	-		5
<b>29</b>	<b>3</b>	<b>-</b>	<b>-</b>	<b>1</b>	<b>-</b>	<b>-</b>	<b>-</b>	<b>5</b>	<b>5</b>	<b>-</b>		<b>2</b>

年次	最高速度違反	前方不注視	安全不確認	安全速度	動静不注意	優先通行妨害	交通安全の違反	その他の	全交差点の違反	おそよびの不明他	計
平成25年	-	60	43	3	7	-	6	5	-		186
26	-	38	29	-	8	-	3	6	5		127
27	-	40	33	1	11	-	-	1	5		112
28	-	31	28	-	15	1	-	4	7		113
<b>29</b>	<b>-</b>	<b>33</b>	<b>27</b>	<b>-</b>	<b>8</b>	<b>-</b>	<b>2</b>	<b>5</b>	<b>2</b>		<b>93</b>

（歩行者）

年次	その他の直前直後横断	とび出し	その他	計
平成25年	-	1	-	1
26	1	-	-	1
27	-	-	-	0
28	8	-	5	13
<b>29</b>	<b>-</b>	<b>-</b>	<b>2</b>	<b>2</b>

資料：見附警察署

### 14-10 特定事故発生状況

全事故数の平成29年は前年に比べ18件減少しました。

年次	全事故	飲酒運転	スピード事故	無免許事故	子ども事故	高齢者事故	歩行者事故	自転車事故	高校生事故	二輪車事故	(内原付車事故)	若者事故	管内者事故	県外者事故	カーブ事故	交差点事故
平成25年	186	1	-	-	9	67	23	22	7	16	12	28	103	3	8	106
26	128	1	-	1	2	59	11	16	4	15	9	11	69	-	5	69
27	112	1	-	-	8	54	17	15	1	9	4	16	69	2	5	74
28	113	1	-	-	10	46	13	11	2	7	6	12	54	2	6	77
<b>29</b>	<b>95</b>	<b>1</b>	<b>-</b>	<b>-</b>	<b>2</b>	<b>37</b>	<b>21</b>	<b>15</b>	<b>5</b>	<b>2</b>	<b>2</b>	<b>12</b>	<b>60</b>	<b>1</b>	<b>2</b>	<b>55</b>

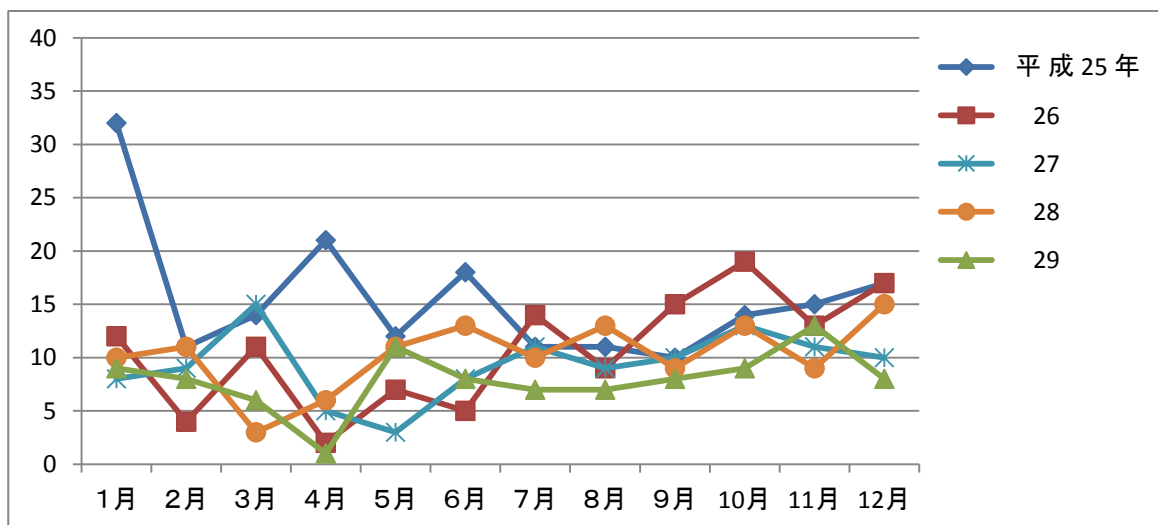
資料：見附警察署

### 14-11 交通事故月別発生状況（見附警察署管内）

年次	総数	1月	2月	3月	4月	5月	6月	7月	8月	9月	10月	11月	12月
平成25年	186	32	11	14	21	12	18	11	11	10	14	15	17
26	128	12	4	11	2	7	5	14	9	15	19	13	17
27	112	8	9	15	5	3	8	11	9	10	13	11	10
28	113	10	11	3	6	11	13	10	13	9	13	9	15
<b>29</b>	<b>95</b>	<b>9</b>	<b>8</b>	<b>6</b>	<b>1</b>	<b>11</b>	<b>8</b>	<b>7</b>	<b>7</b>	<b>8</b>	<b>9</b>	<b>13</b>	<b>8</b>

資料：見附警察署

### 月別年次別交通事故発生状況の比較



### 14-12 少年犯罪の取扱い状況

少年犯罪は昨年と比べ3件増加しました。

年次	総数	凶悪犯				粗暴犯				窃盗犯	知能犯			風俗犯		その他	特別法犯
		殺人	強盗	放火	強姦	暴行	傷害	脅迫	恐喝		詐欺	横領	その他	賭博	わいせつ		
平成25年	10	-	-	-	-	2	4	-	-	2	-	1	-	-	-	-	1
26	7	-	-	-	-	-	-	-	-	4	-	-	-	-	-	1	2
27	5	-	-	-	-	2	-	-	-	2	-	-	-	-	-	-	1
28	5	-	-	-	-	1	-	-	-	-	1	-	-	-	-	2	1
<b>29</b>	<b>8</b>	-	-	-	-	<b>2</b>	<b>1</b>	-	-	<b>3</b>	-	-	-	-	<b>1</b>	<b>1</b>	-

資料：見附警察署

### 14-13 少年不良行為の取扱い状況

年次	総数	喫煙	飲酒	薬物乱用	乱暴	凶器携帯	たかり	金品持ち出し	婦女いたずら	暴走行為	家出	無断外泊	深夜はいかい	怠学	不健全性行為	不良交友	不健全娯楽	その他
平成25年	48	2	-	-	-	-	-	-	-	1	-	-	42	-	-	-	-	3
26	84	10	-	-	-	-	-	-	-	-	-	-	67	5	-	-	-	2
27	52	2	-	-	-	-	-	-	-	-	1	1	48	-	-	-	-	-
28	49	3	4	-	-	-	-	-	-	-	-	-	42	-	-	-	-	-
<b>29</b>	<b>46</b>	<b>7</b>	<b>1</b>	-	<b>1</b>	-	-	-	-	-	-	-	<b>36</b>	-	-	-	<b>1</b>	-

資料：見附警察署

### 14-14 刑事犯罪等発生件数・検挙件数及び検挙人員

前年に比べ発生件数・検挙件数は微減しました。

年次	区分	総数	凶悪犯				粗暴犯				窃盗犯	知能犯		風俗犯			その他	特別法犯
			殺人	強盗	放火	強姦	暴行	傷害	脅迫	恐喝		詐欺	その他	その他	賭博	わいせつ		
平成25年	発生件数	251	1	1	1	-	14	6	-	-	172	8	-	-	-	1	47	-
	検挙件数	81	1	1	1	-	16	8	-	-	43	-	-	-	-	-	11	25
	検挙人員	72	1	1	-	-	19	9	-	-	36	-	-	-	-	-	6	22
26	発生件数	268	-	-	1	1	19	6	-	-	179	11	1	-	-	2	48	-
	検挙件数	112	-	-	1	1	18	7	-	-	56	10	1	-	-	2	16	15
	検挙人員	89	-	-	1	1	19	7	-	-	42	5	1	-	-	1	12	15
27	発生件数	192	-	1	1	-	13	1	-	1	132	12	-	-	-	2	29	-
	検挙件数	119	-	-	1	-	12	1	-	1	60	2	-	-	32	2	8	14
	検挙人員	78	-	-	1	-	14	1	-	3	49	1	-	-	4	2	3	12
28	発生件数	207	-	-	-	-	7	2	-	1	155	15	-	1	-	1	25	-
	検挙件数	85	-	-	-	-	6	2	-	-	65	9	-	-	-	-	3	12
	検挙人員	50	-	-	-	-	7	2	-	-	25	12	-	-	-	-	4	10
29	<b>発生件数</b>	<b>202</b>	<b>-</b>	<b>1</b>	<b>-</b>	<b>-</b>	<b>17</b>	<b>7</b>	<b>2</b>	<b>-</b>	<b>132</b>	<b>10</b>	<b>1</b>	<b>1</b>	<b>-</b>	<b>-</b>	<b>31</b>	<b>-</b>
	<b>検挙件数</b>	<b>84</b>	<b>-</b>	<b>1</b>	<b>-</b>	<b>-</b>	<b>15</b>	<b>7</b>	<b>2</b>	<b>1</b>	<b>49</b>	<b>1</b>	<b>-</b>	<b>2</b>	<b>-</b>	<b>-</b>	<b>6</b>	<b>13</b>
	<b>検挙人員</b>	<b>69</b>	<b>-</b>	<b>2</b>	<b>-</b>	<b>-</b>	<b>20</b>	<b>8</b>	<b>3</b>	<b>1</b>	<b>28</b>	<b>1</b>	<b>-</b>	<b>2</b>	<b>-</b>	<b>-</b>	<b>4</b>	<b>10</b>

資料：見附警察署

### 刑事犯罪等発生件数・検挙件数及び検挙人員

