

見附市の医療機関一覧（医科）

※受診状況等により受け入れができない場合もありますので、直接、お電話等でご確認ください。

■小児科として受診可能な医療機関一覧

診療所名	住所	電話番号	診療科目
石川医院	今町 6-3-45	66-2140	内科 / 小児科
杏仁堂医院	本町 1-2-50	62-0123	内科 / 小児科 / 循環器科
田崎医院	本町 2-9-23	62-1122	内科 / 小児科
星野医院	本町 4-2-37	62-0998	内科 / 小児科
山谷クリニック	本所 1-12-10	61-1388	内科 / 胃腸科 / 小児科
見附市立病院	学校町 2-13-50	62-2800	内科 / 神経内科 / 外科 / 整形外科 / 放射線科 / 形成外科 / 小児科 / 乳腺外来 / 脳神経外科

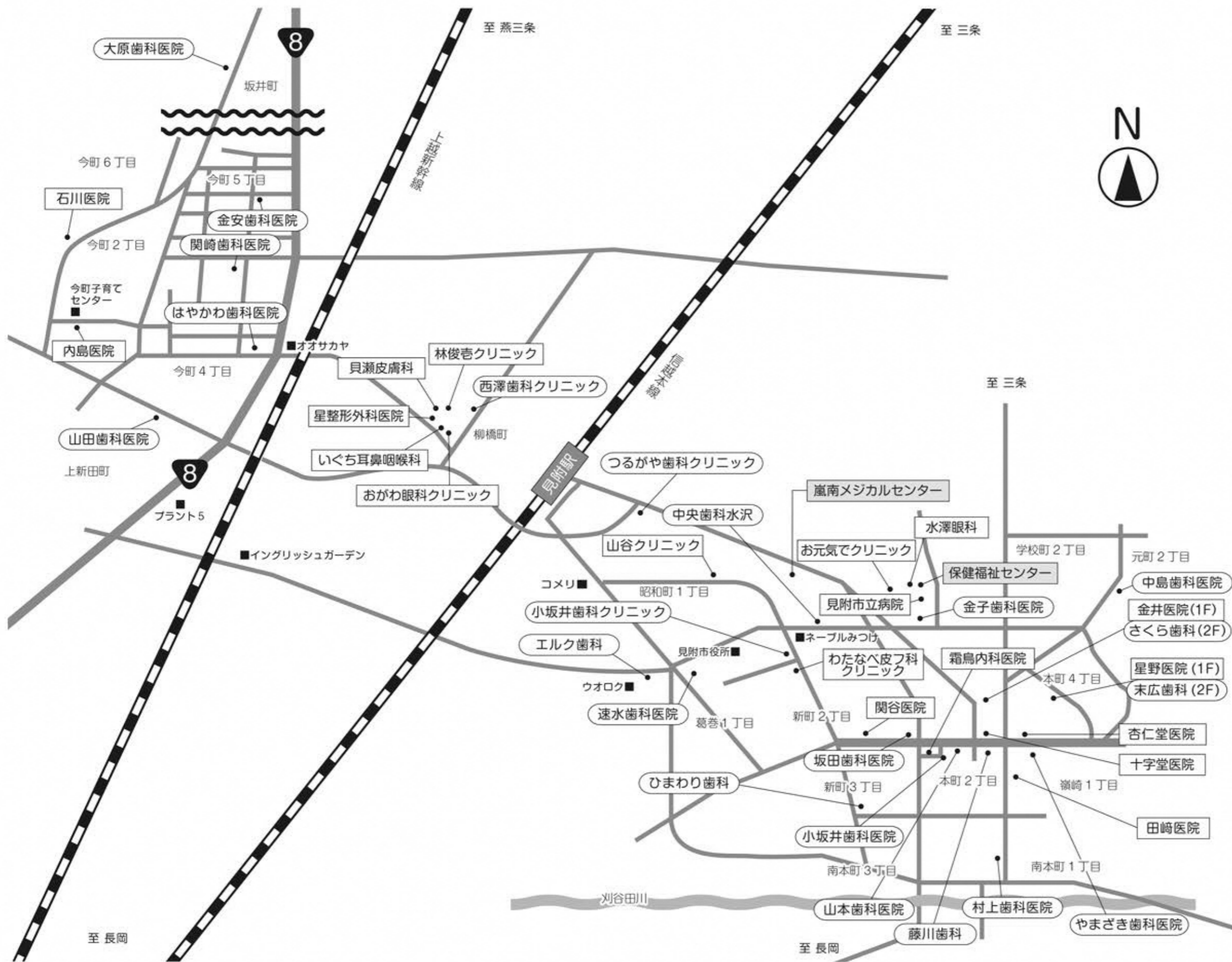
■その他の医療機関一覧

診療所名	住所	電話番号	診療科目
いぐち耳鼻咽喉科	柳橋町字割前 274-6	61-2200	耳鼻いんこう科 / アレルギー科
内島医院	今町 1-10-9	66-2446	内科 / 循環器科
おがわ眼科クリニック	柳橋町字割前 266-9	61-5333	眼科
お元気でクリニック	学校町 2-13-76	63-3800	脳神経外科 / 心療内科
貝瀬皮膚科	柳橋町字割前 274-25	66-8100	皮膚科
金井医院	本町 1-4-7	62-0116	外科 / 胃腸科
霜鳥内科医院	新町 1-8-3	62-0579	内科
十字堂医院	本町 1-1-35	62-0805	耳鼻いんこう科
関谷医院	新町 2-2-5	61-0205	内科
林俊幸クリニック内科・胃腸科	柳橋町字割前 274-23	66-3000	内科 / 胃腸科 / 消化器科
星整形外科医院	柳橋町字割前 274-6	66-8808	整形外科 / 外科 / リハビリテーション科
水澤眼科	学校町 2-13-70	63-0230	眼科
わたなべ皮膚科クリニック	昭和町 2-21-22	62-7750	皮膚科

見附市の医療機関一覧（歯科）

診療所名	住所	電話番号
エルク歯科	葛巻町 1665-1-104	89-8848
大原歯科医院	坂井町 1702	61-2218
金子歯科医院	学校町 2-1-58	62-2620
金安歯科医院	今町 5-40-7	66-7337
小坂井歯科医院	新町 1-9-22	62-0006
小坂井歯科クリニック	昭和町 2-3-3	63-4111
坂田歯科医院	新町 2-1-44	62-0176
さくら歯科	本町 1-4-7	62-6489
末広歯科	本町 4-2-37	63-4555
関崎歯科医院	今町 5-17-18	66-7600
中央歯科水沢	学校町 2-6-36	62-1626
つるがや歯科クリニック	本所 1-9-41	94-4120
中島歯科医院	元町 2-1-18	62-6635
西澤歯科クリニック	柳橋町 266-15	66-8555
はやかわ歯科医院	今町 4-10-21	66-0369
速水歯科医院	昭和町 2-9-7	63-5118
ひまわり歯科	新町 3-11-24	63-1001
藤川歯科	本町 2-1-4	63-3180
村上歯科医院	南本町 2-16-7	63-3535
やまざき歯科医院	本町 2-2-7	62-2346
山本歯科医院	新町 1-9-32	62-0434
山田歯科医院	上新田町 429-25	66-2116

# 見附市の医療機関マップ



■最新情報は「スマイルみつけ」  
 (子育て応援マップ) で検索または、  
 スマートフォンなどで下記QRコード  
 を読み取りご覧ください。

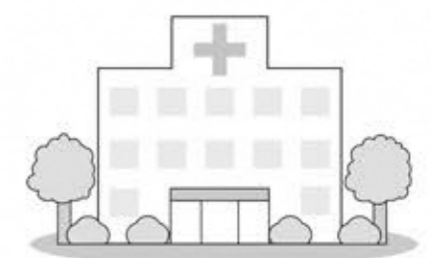


スマイルみつけ  
 子育て応援マップ

■市外の医療機関は「にいがた医療情  
 報ネット」で検索または、スマー  
 トフォンなどで下記QRコードを  
 読み取りご覧ください。



にいがた医療  
 情報ネット



# いろいろな相談先一覧

相談内容	相談窓口	電話番号	開設時間
子育て お子さんの困りごと、子育ての不安や悩み、家庭内の問題など ※見附市こども課、長岡児童相談所では、児童虐待に関わる相談も行います。	見附市こども課※	62-1700	月～金（祝日除く） 8:30～17:15
	子育て支援サイトスマイルみつけ お悩み相談メール		【メールの返信時間】 月～金（祝日除く） 8:30～17:15
	学校町子育て支援センター	62-7803	月～金（祝日除く） 9:00～16:00
	新町子育て支援センター	62-7551	
	今町子育て支援センター	61-5010	
長岡児童相談所※	35-8500	予約受付 / 月～金（祝日除く） 8:30～17:15	
女性相談 女性が抱えるさまざまな悩み（DV、離婚、夫婦・家庭関係など）	NPO 法人 女のスペース・ながおか 「女性電話相談ホットライン」	38-0456	毎週月～金曜日 10:00～17:00 （受付時間：16:30まで） ※毎週水曜のみ19:00まで ※祝日・年末年始は除く
発達 相談ができる医療機関 不安や心配ごと	※詳しくは新潟県のホームページをご覧ください。 <a href="http://www.pref.niigata.lg.jp/shougai Fukushi/1356769197828.html">http://www.pref.niigata.lg.jp/shougai Fukushi/1356769197828.html</a>		
	ネウボラみつけ 児童発達支援相談室	63-2860	月～金（祝日除く） 9:30～16:30
	わたぼうし 見附市教育センター	62-2343	月～金（祝日除く） 9:00～16:00
	見附特別支援学校	63-2210	
	今町小学校	66-2069	
	見附小学校	62-0141	
名木野小学校	62-0091		
見附中学校	62-0319		
障害 障害に関する相談 / サービス / 手続きなど	相談支援事業所すきっぷ	62-2181	月～金（祝日除く） 9:00～17:00
	障害者支援センターあさひ	090-1695-1350	
	障害者相談支援センターえがお	080-8728-6338	
学校生活 いじめ相談 学校生活全般 不登校・特別支援など	見附市学校教育課	62-1700	月～金（祝日除く） 8:30～17:15
	見附市青少年育成センター	62-5739	月～金（祝日除く） 9:00～16:00
	見附市教育センター内 すこやかルーム	63-5304	月～金（祝日除く） 9:00～16:00
	ホットラインこころ （見附市こころの相談ダイヤル）	62-7830	月～金（祝日除く） 9:00～16:00

※保護者のみなさんへ

見附市では、いじめに関するアンケートをとったり、児童生徒と面談を行ったりして、いじめ問題に取り組んでいます。この問題は、学校だけで解決できるものではありません。お子さんのことでお困りのこと、ご心配なことがありましたら、遠慮なくご相談ください。

# 緊急の場合

緊急の場合など、詳しくは、P46～P52（第9章「休日や夜間に具合が悪くなったら」及び第10章「近くの医療機関や相談機関」）をご確認ください。

救急にかかる前に！ お子さんが急病発症の際に役立ちます

子どもの急な病気に困ったら、まず！

## 小児救急電話相談

# #8000

http://kodomo-qq.jp/

厚生労働科学研究費補助金（地域医療基盤開発推進研究事業）により作成

## こんなときにはすぐに119番!!

**顔**

- ちひるの色が紫色
- 顔色が明らかに悪い

**胸**

- 激しい咳やゼーゼーして呼吸が苦しそう
- 呼吸が弱い

**手足**

- 手足が硬直している

**頭**

- 頭を痛がって、けいれんがある
- 頭を強くぶつけて、出血がとまらない、意識がない、けいれんがある

**おなか**

- 激しい下痢や嘔吐で水分が取れず食欲がなく意識がはっきりしない
- 激しいおなかの痛みで苦しがる
- 嘔吐が止まらない
- 便に血がまじった

**意識の障害**

- 意識がない（返事がない）またはおかしい（もうろうとしている）

**けいれん**

- けいれんが止まらない
- けいれんが止まっても、意識がもどらない

**飲み込み**

- 物をのどにつまらせて、呼吸が苦しい、意識がない

**じんましん**

- 急にじんましんが出て、顔色が悪くなった

**やけど**

- 痛みのひどいやけど
- 広範囲のやけど

**事故**

- 交通事故にあった（強い衝撃を受けた）
- 水におぼれている
- 高いところから落ちた

**生まれて3カ月未満の乳児**

- 乳児の様子がおかしい

◎ その他、お母さんやお父さんから見て、いつもと違う場合、様子がおかしい場合

スマートフォンなどで左記QRコードを読み取るか、「救急お役立ちポータルサイト」で検索してください。  
※総務省消防庁 救急お役立ちポータルサイトより引用

救急車が来るまでに、用意しておく便利なもの。

- 保険証や診察券
- お金
- 靴
- 普段飲んでいる薬（おくすり手帳）

乳幼児の場合はさらに

- 母子健康手帳
- 紙おむつ
- ほ乳瓶
- タオル

救急車が来たら、こんなことを伝えて下さい。

- 事故の状況や体調が悪くなってから救急隊が到着するまでの様子やその変化
- おこなった応急手当の内容
- 具合の悪い方の情報  
持病、かかりつけの病院やクリニック、普段飲んでいる薬、医師の指示など
- 持病、かかりつけの病院やクリニックなどは、白紙からメモにまとめておくとう便利です。

救急車を呼ぶときは、指令員の案内にしたがってください。

救急車を呼ぶときは「119番!!」

119番通報したら、こんなことを聞きます。

住所

電話番号

目印になる建物  
（近くの公共施設やお店の名前）

- 誰が、どうしたのか（病気、けが、交通事故など）
- （具合が悪い方の）年齢、性別
- 一緒にいるか？（頼まれて通報しているか？）
- 呼吸は楽にしているか？（普段どおりの呼吸か？）
- 冷や汗をかいていないか？
- 顔色は悪くないか？
- 普通に話ができるか？
- 症状を詳しく

など

緊急連絡先

名前	
連絡先	
続柄	

54