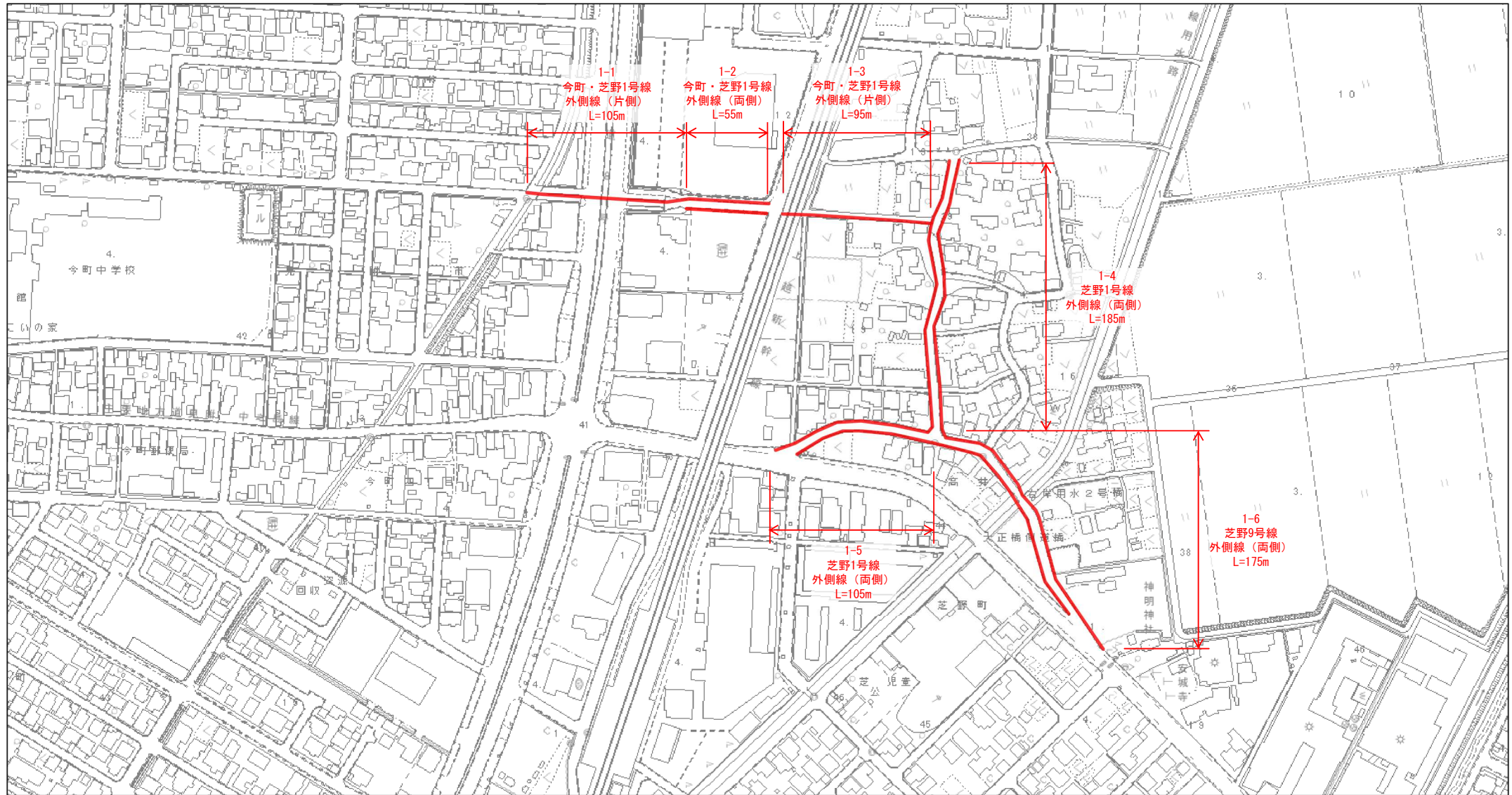


数量集計表

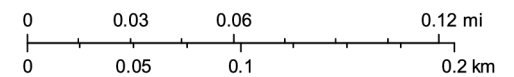
番号	路線名	舗装区分	種別	区分	延長・数量	施工数量
1-1	今町・芝野1号線	アスファルト舗装	外側線（片側）	水性ペイント式 加熱 実線 白 15cm	105 m	105 m
1-2	今町・芝野1号線	アスファルト舗装	外側線（両側）	水性ペイント式 加熱 実線 白 15cm	55 m	110 m
1-3	今町・芝野1号線	アスファルト舗装	外側線（片側）	水性ペイント式 加熱 実線 白 15cm	95 m	95 m
1-4	芝野1号線	アスファルト舗装	外側線（両側）	水性ペイント式 加熱 実線 白 15cm	185 m	370 m
1-5	芝野1号線	アスファルト舗装	外側線（両側）	水性ペイント式 加熱 実線 白 15cm	105 m	210 m
1-6	芝野9号線	アスファルト舗装	外側線（両側）	水性ペイント式 加熱 実線 白 15cm	175 m	350 m
2-1	本町1の1号線	アスファルト舗装	外側線（片側）	水性ペイント式 加熱 実線 白 15cm	32 m	32 m
3-1	本町1号線	アスファルト舗装	外側線（片側）	水性ペイント式 加熱 実線 白 15cm	165 m	165 m
4-1	熱田・鳥屋脇線	アスファルト舗装	外側線（両側）	水性ペイント式 加熱 実線 白 15cm	740 m	1480 m
5-1	今町・坂井線	アスファルト舗装	グリーンベルト	水性カラー塗装工 実線 30cm	180 m	54 m <sup>2</sup>
5-2	今町1の1号線	アスファルト舗装	グリーンベルト	水性カラー塗装工 実線 30cm	90 m	27 m <sup>2</sup>
6-1	新潟・学校町線	アスファルト舗装	グリーンベルト	水性カラー塗装工 実線 30cm	105 m	31.5 m <sup>2</sup>
7-1	鹿熊・下新町線	アスファルト舗装	文字「速度落せ」	溶融式手動 文字 白 15cm換算	48.76 m	48.76 m
7-1	鹿熊・下新町線	アスファルト舗装	ゼブラ	溶融式手動 ゼブラ 白 30cm L=2.4m	5 本	12 m
8-1	津倉巻・南本町線	アスファルト舗装	中央線	水性ペイント式 加熱 実線 白 15cm	2650 m	2650 m
8-1	津倉巻・南本町線	アスファルト舗装	文字「自転車」「歩行者」	溶融貼付シート 文字 30×30cm/字	18 箇所	18 組
				水性ペイント式 加熱 実線 白 15cm	合計	5567 m
				水性カラー塗装工 実線 30cm	合計	112.5 m <sup>2</sup>
				溶融式手動 文字 白 15cm換算	合計	48.76 m
				溶融式手動 ゼブラ 白 30cm L=2.4m	合計	12 m
				溶融貼付シート 文字 30×30cm/字	合計	18 組

# 地番家屋図アプリ

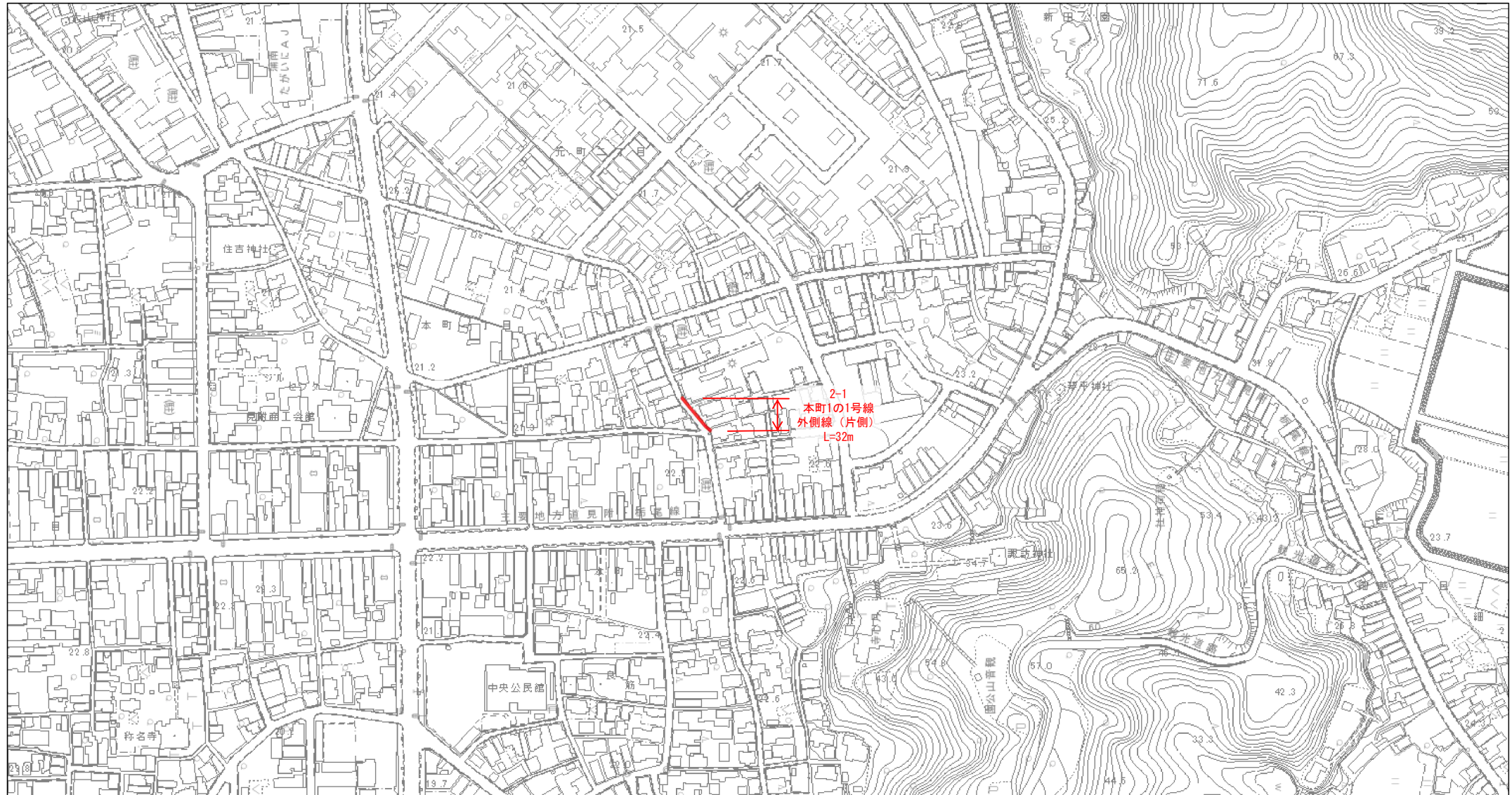


2023年5月25日

1:2,500

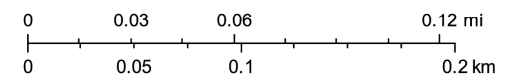


# 地番家屋図アプリ



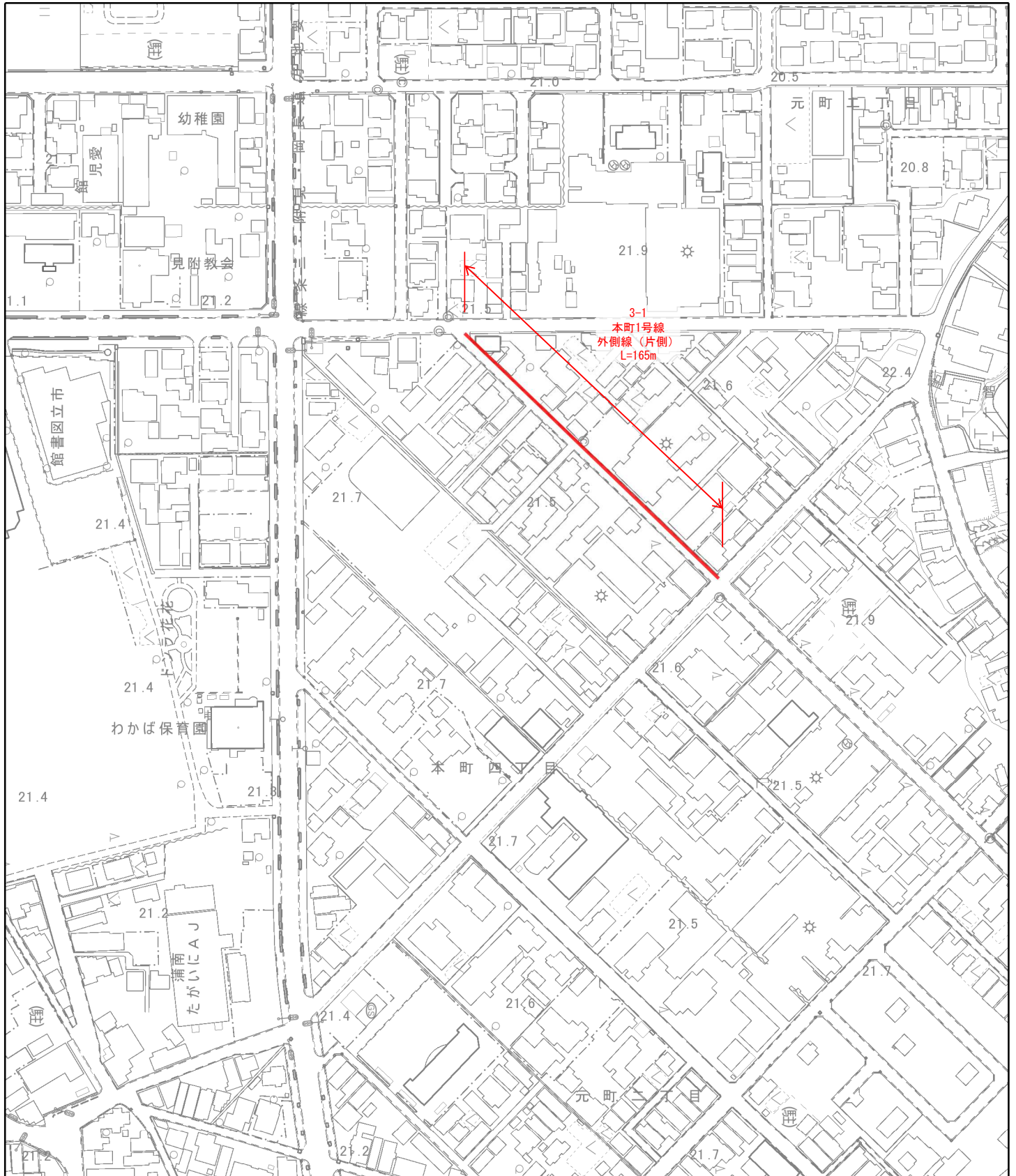
2023年5月25日

1:2,500

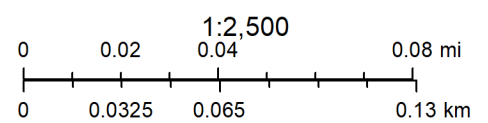




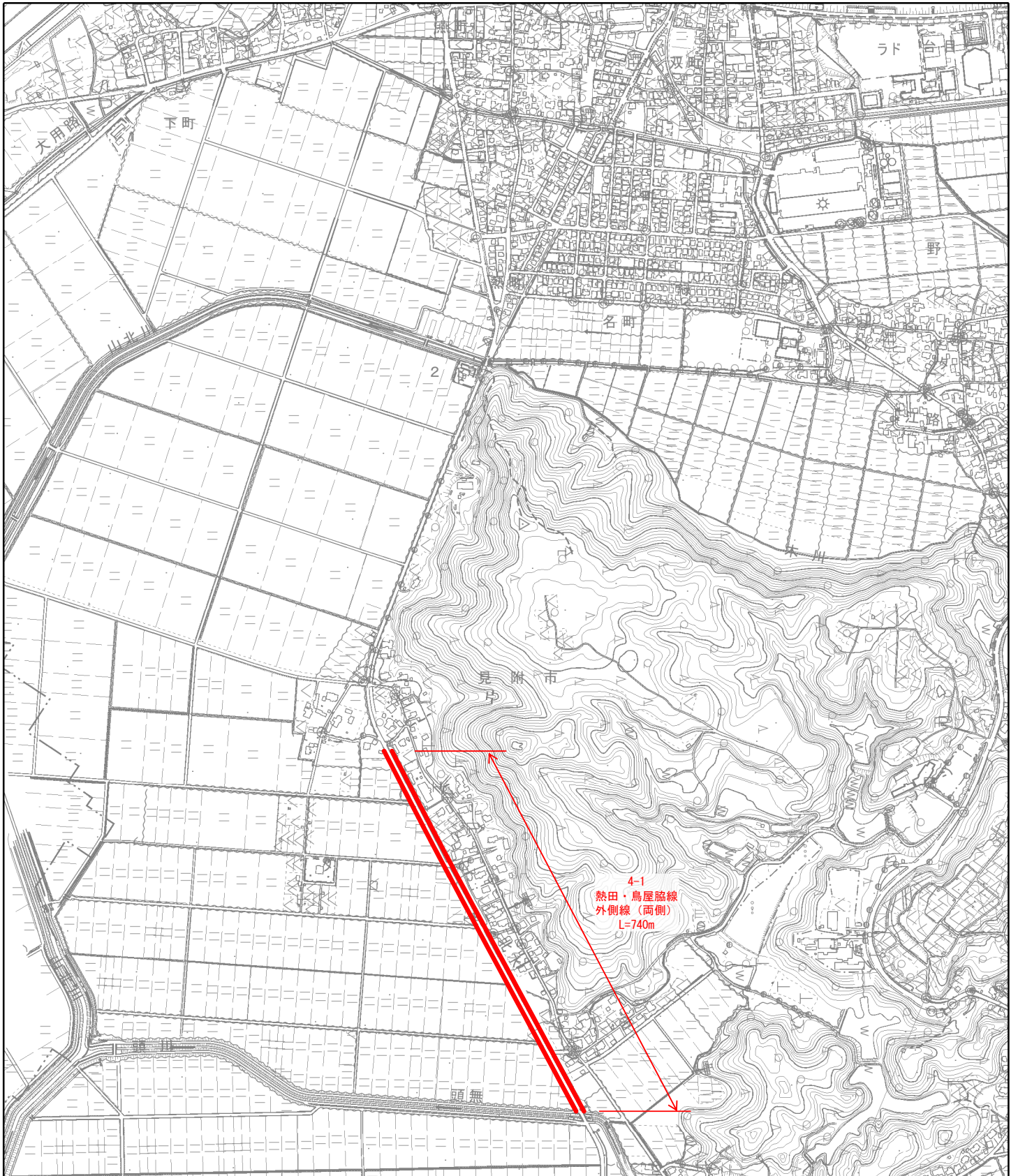
# 建設課アプリ



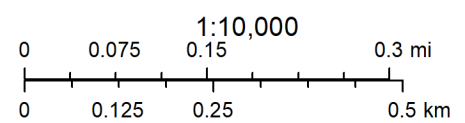
2023年9月11日



# 建設課アプリ

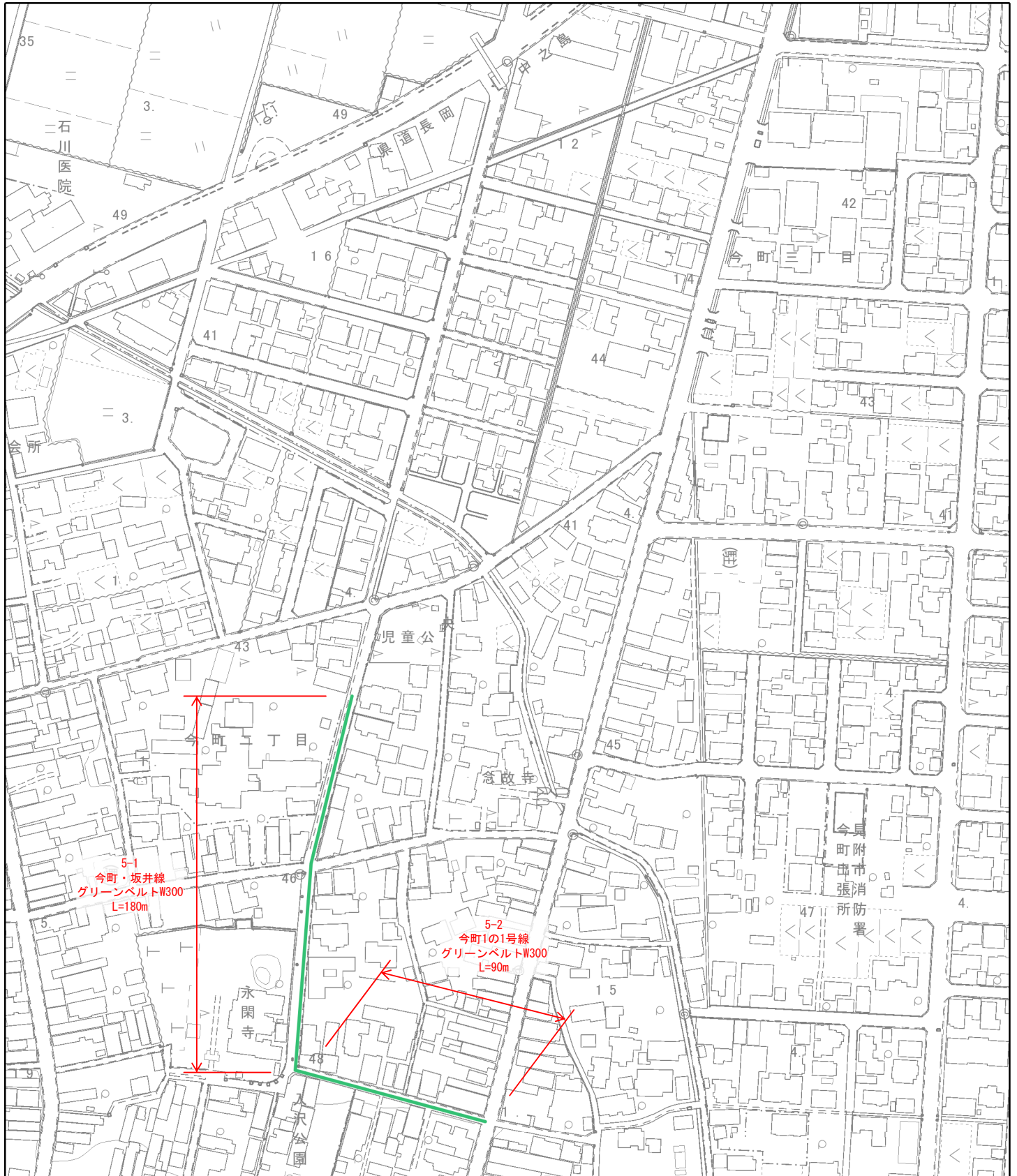


2023年9月11日

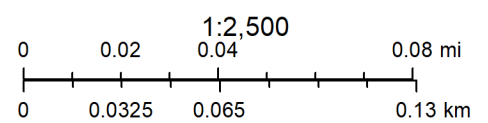




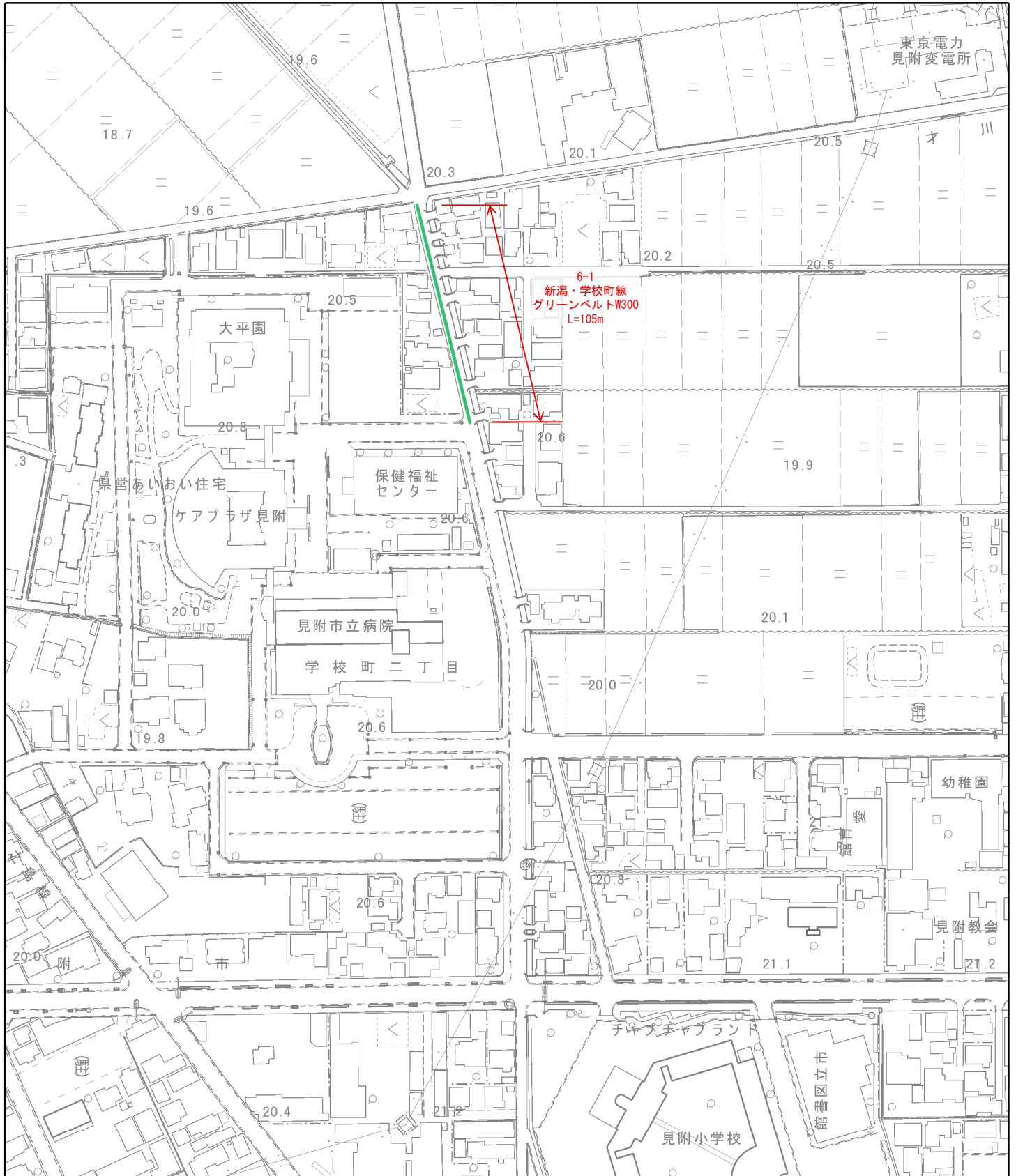
# 建設課アプリ



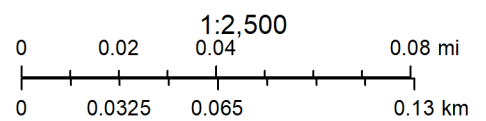
2023年9月11日



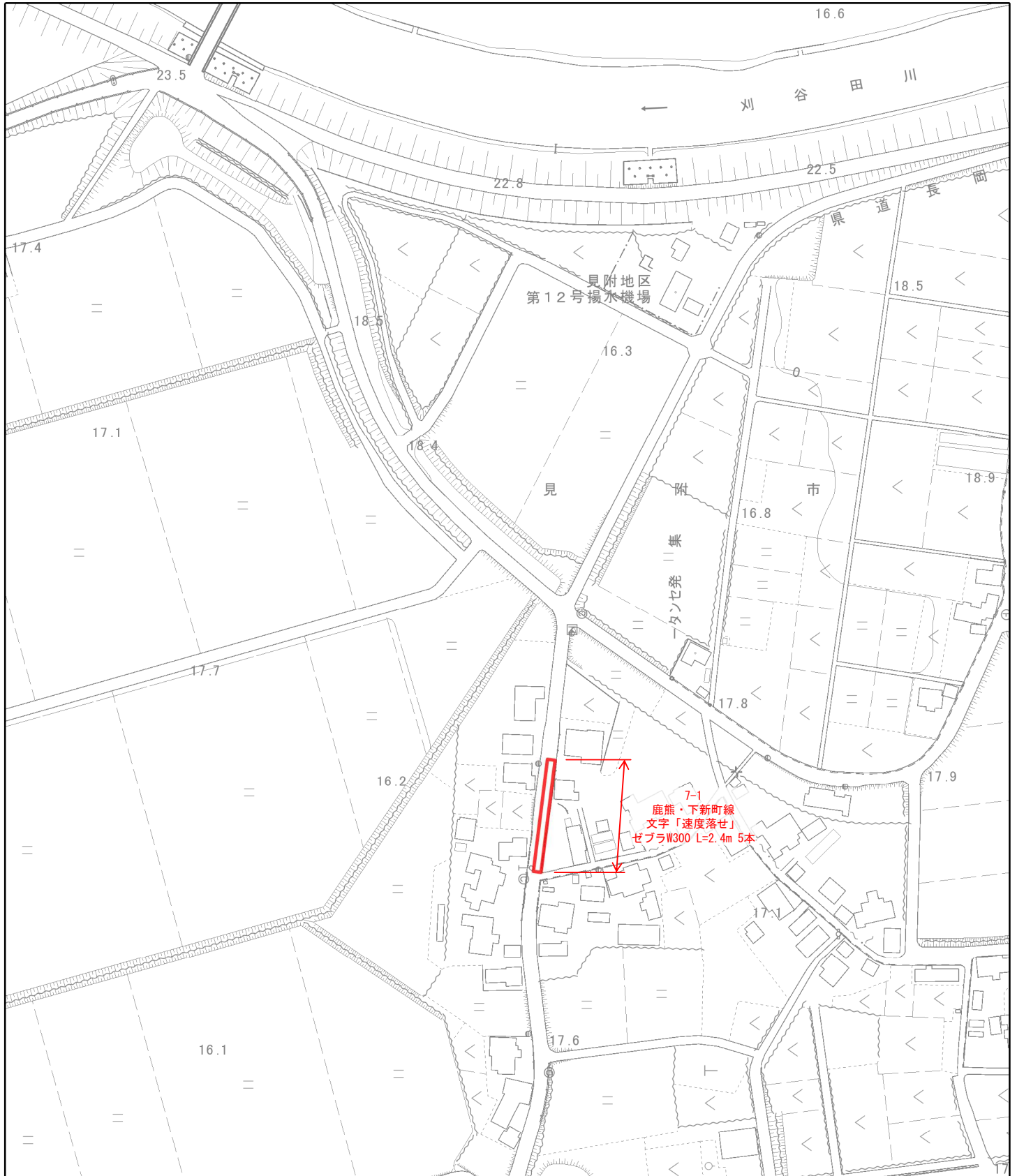
# 建設課アプリ



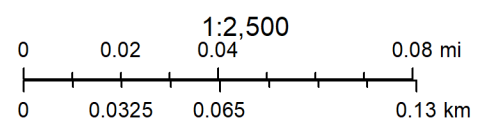
2023年9月11日



# 建設課アプリ

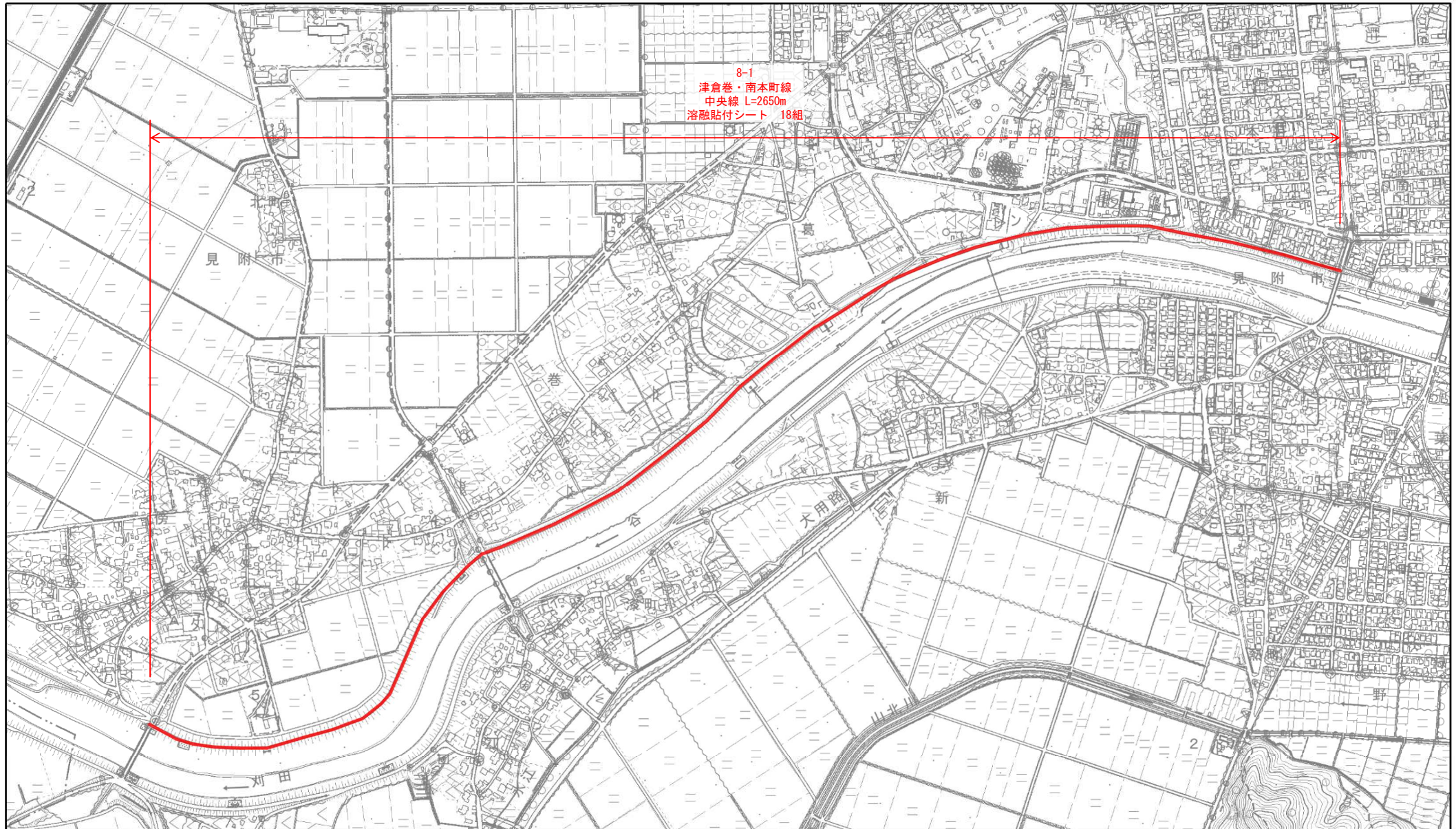


2023年9月26日

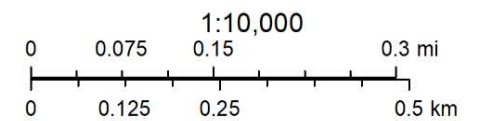




# 建設課アプリ



2023年9月26日





# 仮設工数量計算書

工種 種別 細別	規 格	計 算 式	算出 数量	設計 数量	単位
仮設工(日数算出)					
溶融式区画線					
区画線設置	矢印・記号・文字 白 15cm換算	48.8/400	0.12		
区画線設置	ゼブラ 幅30cm	12.0/525	0.02		
溶融貼付シート	文字(自転車、歩行者) 白 30×30cm	[津倉巻南本町線]18.0/8	2.25		
ペイント式区画線					
区画線設置	実線 白 幅15cm	2917.0/3000	0.97		
区画線設置	実線 白 幅15cm	[津倉巻南本町線]2650.0/3000	0.88		
水性カラー塗装工	グリーンベルト 実線 幅30cm	112.5/151.52	0.74		
合計		0.12+0.02+2.25+0.97+0.88+0.74	4.98	5.0	日
交通誘導警備員B	2人配置+交代要員0人 起終点各1人	(0.12+0.02+0.97+0.74)*2	3.7	4.0	
	1人配置+交代要員0人 施工箇所1人	[津倉巻南本町線]2.25+0.88	3.1	3.5	
合計		4.0+3.5	7.5	7.5	人