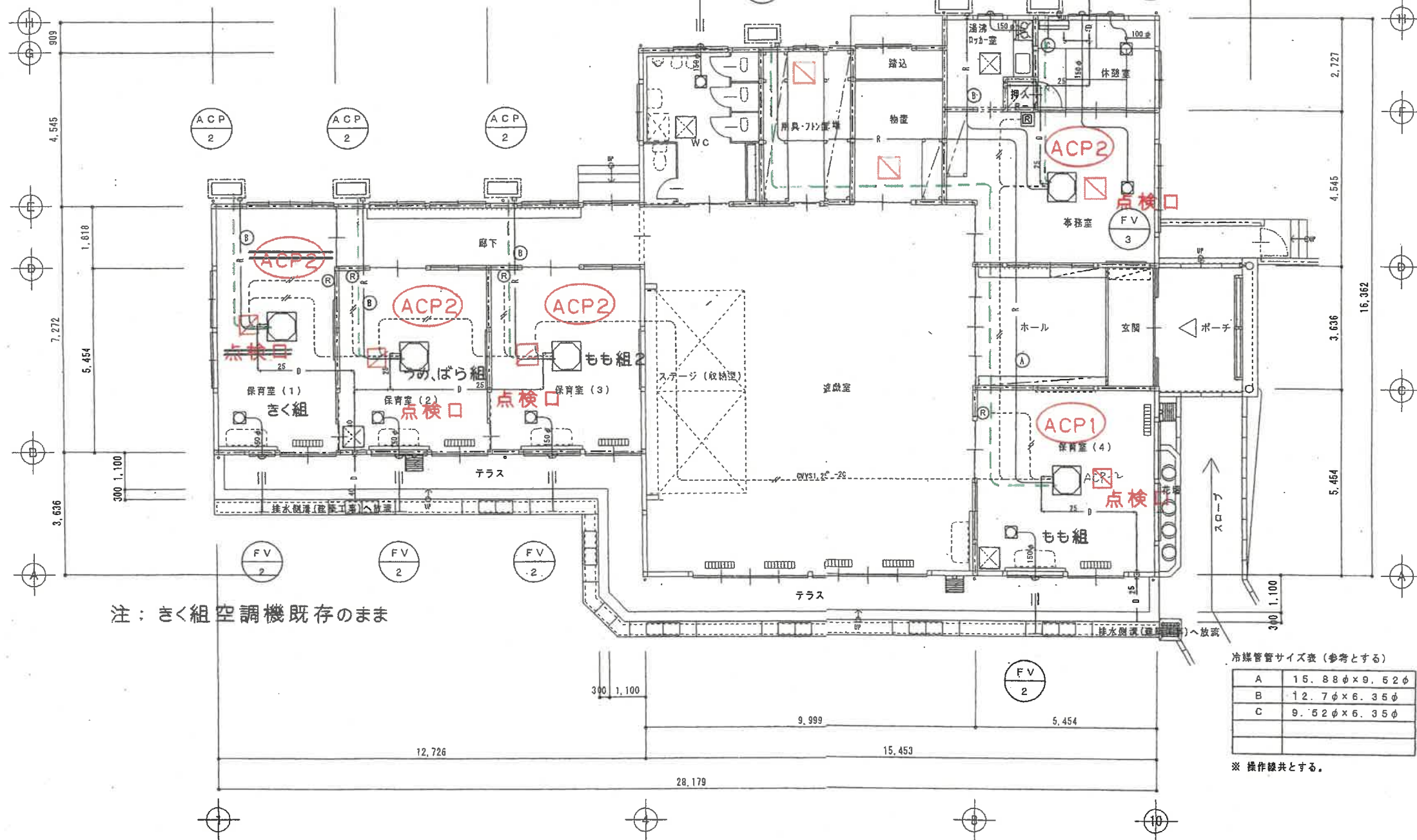


機 器 表

機 器 名	仕 様	台 数	備 考
ACP-1	パッケージエアコン (3馬力)	1	屋外機架台：既存再利用 設置場所：もも組 ×1
	冷房能力 7.1kw 暖房能力 8.0kw 3φ 200V 1.7kw		
ACP-2	パッケージエアコン (2.5馬力)	3	屋外機架台：既存再利用 設置場所：もも組2 ×1 うめ、ばら組 ×1 事務室 ×1
	冷房能力 5.6kw 暖房能力 6.3kw 3φ 200V 1.18kw		

注：入替パッケージは個別リモコンでの運転とする。



注：休憩室空調機既存のまま

注：きく組空調機既存のまま

冷暖管サイズ表 (参考とする)

A	15.88φ×9.52φ
B	12.7φ×6.35φ
C	9.52φ×6.35φ

※ 操作線共とする。

配線の立上り部は、PF管保護とする。

工事名称
見附市立 漆山保育園 改築機械設備工事

日付
2023.10
図面番号
M

所長 技 図 製 図 図 面 名 称

空調設備改修工事

縮尺
1/100