

深呼吸したくなるまち

# エコみつけ

ここはエコのど真ん中

発行・編集

見附市 都市環境課

〒 954-8686

新潟県見附市昭和町2丁目1番1号

TEL : 0258-62-1700

FAX : 0258-62-7062

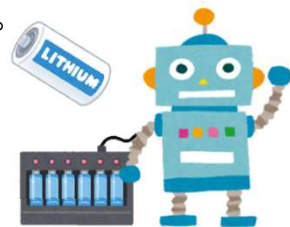
メール : tokan@city.mitsuke.niigata.jp

## 捨てようとしている、その製品！

## もしかして、**充電式電池** が入っていませんか？

充電式電池とは、充電して繰り返し使える電池のことで、ニカド電池、ニッケル水素電池などといった種類がありますが、近年では**リチウムイオン電池**が主流です。リチウムイオン電池は外部からの衝撃に弱く発火しやすい特徴があり、ごみ収集車内や処理施設内での発火事故が全国的に急増しています。

リチウムイオン電池の発火しやすいに加え、電子機器に使用されているプラスチック部分が燃えやすいため延焼しやすく、大事故につながる恐れがあります。



リサイクル工場が  
焼けてしまった事例

出典元：日本容器包装リサイクル協会



発火した  
デジタルカメラ

発火した  
加熱式タバコ

出典元：日本容器包装リサイクル協会

## たとえば、こんなものに入っています



コードレス掃除機



充電式  
シェーバー  
電動  
ハブラシ



携帯ゲーム機



モバイルバッテリー



加熱式タバコ

出典元：日本容器包装リサイクル協会

スマートフォンやゲーム機、デジカメやコードレスで使える電化製品など**充電して繰り返し使える**、様々な機器に充電式電池が使われています。

## 充電式電池にはいろいろな形があります



ノートパソコン



電動工具



ゲーム機の  
コントローラー



コードレス電話の  
子機



出典元：日本容器包装リサイクル協会

充電式電池にはさまざまな形があり、製品によって機器組み込み型で**取り外せないタイプ**のものもあります。

## 火災防止のため、 分別にご協力をお願いします！

## 分別のしかたはウラ面へ

**✓ CHECK!** まずは電池が取りはずせるか確認しよう!

電池が取り外せたら、リサイクルマークの有無を確認してください。



**リサイクルマークがあるとき**  
(ニカド、ニッケル水素、リチウムイオンに限る)

**リサイクル協力店へ**

詳しくはこちらのサイトでご確認ください  
小型充電式電池のリサイクル | 一般社団法人JBRC  
<https://www.jbrc.com/>



小型充電式電池(電池単体)の回収、リサイクルは、電池メーカー等が会員となって設立された「一般社団法人 JBRC」のリサイクル協力店で実施しており、協力店店舗に設置された「充電式電池リサイクル BOX 缶」等で回収しています。回収対象やお近くの協力店等の詳細は、JBRC のホームページをご参照ください。

**リサイクルマークがないとき**  
※もしくは、JBRC 回収対象外の小型充電式電池

**小型家電回収ボックスへ**

必ず、電池の端子部分にビニールテープ等を貼り、**絶縁**してください。



小型家電回収ボックス 設置場所
葛巻資源回収棟
(株)ノジマ見附店
葛巻地区ふるさとセンター
ネーブルみつけ

**充電式電池を取りはずせない製品の処分方法**

**燃えないごみには出せません!** 清掃センターに運ばれた燃えないごみを破砕機にかける際に電池が押し潰されて発火し、周囲にあるプラスチックに着火してしまうことがあり、大変危険です。

**1** まずは、販売店や製造メーカーが回収事業を行っているか確認をお願いします  
電子たばこやモバイルバッテリーなど、充電電池が一体化して取り外せない製品については、まずは販売店や製造メーカーへ、お問い合わせをお願いします。

**2** メーカー等が回収事業を行っていない、もしくはメーカー等が不明である製品のみ、市が回収します

**製品の大きさで出し方が変わります**

**小さい** **小型家電回収ボックスへ**  
縦 15cm×横 35cm×奥行 20cm 以下の小型のもの  
  
**無理に分解せず、製品本体ごと**  
**小型家電回収ボックスに入れてください。**

**大きい** **粗大ごみに出してください**  
小型家電回収ボックスに入らない大きさのもの  
  
粗大ごみで出す際に、「リチウムイオン電池使用」など張り紙のご協力をお願いします。清掃センターでの事故防止につながります。