



近くのバス停はどこ？



バス、いまどこ？



バス、いつ来る？



リアルタイムで

バスの  
現在地が  
わかる

# バスロケーションシステム バス予報



アプリ  
ご利用は  
無料



バスの  
現在地が  
わかる

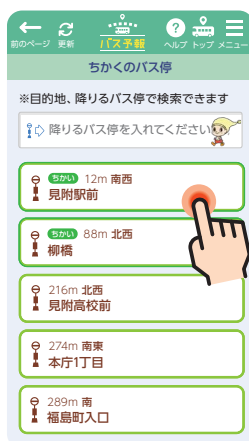


- 1 **ちかくのバス停**で  
いつバスが来るかを確認できます！
- 2 **バス停からさがす**で  
利用したいバス停をすぐに検索できる！
- 3 **路線からさがす**で  
路線からバスを探すことができます！
- 4 **お気に入り**に登録で  
ご利用のバス停や路線をすぐに確認！
- 5 **検索りれき**で  
利用したバスの履歴が確認できる！

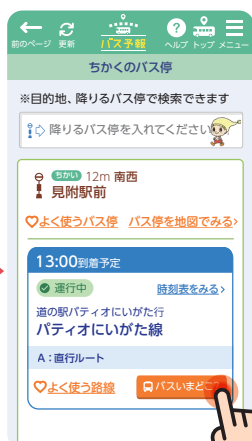
1 超簡単 / 「ちかくのバス停」から最短3タップでバスの現在地がわかります！



1  
ご利用の  
バス停をタップ



2  
「バスいまどこ？」を  
タップ



3  
バスの現在地が  
わかる！！



4  
地図上で現在地が  
わかる！！



ほかにも便利な機能がたくさんあります！





# バス予報 操作説明



**2** バス停を  
すぐに検索

バス停からさがす 🔍

1 乗るバス停または降りるバス停で検索

2 ふりがな、1文字でも検索が可能です！

**3** 路線からすぐに  
バス停を確認！

路線からさがす 📄

1 ご利用するバス路線をタップ

2 表示された経路から目的の経路を選択

**4** よく使うバス停を  
いち早く確認

お気に入り ★

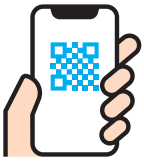
1 お気に入りに登録で  
すぐに使いたいバス停を確認できます。

**5** 利用したバス停が  
カンタンにわかる

検索りれき 📄

1 検索したバス停を  
すぐ確認できます

2 バス停の区間も履歴ですぐに確認！



スマホのホーム画面に「バス予報」を追加する方法 (iPhone/Android)

まずは、QRコードをスキャンして「バス予報」を開いてください。



## iPhone の場合

Safari で「バス予報」トップページを開く



1 画面下部にある ボタンをタップ。



2 メニューが表示されるので「ホーム画面に追加」をタップ。

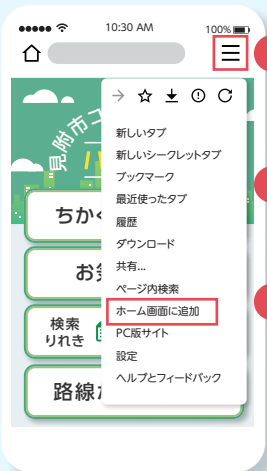
3 タイトル入力画面が表示されるので、「追加」をタップ

ホーム画面に追加されているかご確認ください。



## Andoroid の場合

Chrome で「バス予報」トップページを開く



1 画面右上部にある ボタンをタップ。



2 メニューが表示されるので「ホーム画面に追加」をタップ。

3 タイトル入力画面が表示されるので、「追加」をタップ

ホーム画面に追加されているかご確認ください。



## 「見附市コミュニティバス」

## バス予報 WEB アプリはこちらから

※メンテナンス等により一時的に利用できないことがあります。

■「バス予報」に関するお問い合わせ  
アーティサン株式会社  
✉ Busyohousesales@artisan.jp.net

■バスの運行に関するお問い合わせ  
見附市都市環境課

TEL. 0258-62-1700

アプリ  
ご利用は  
**無料**

