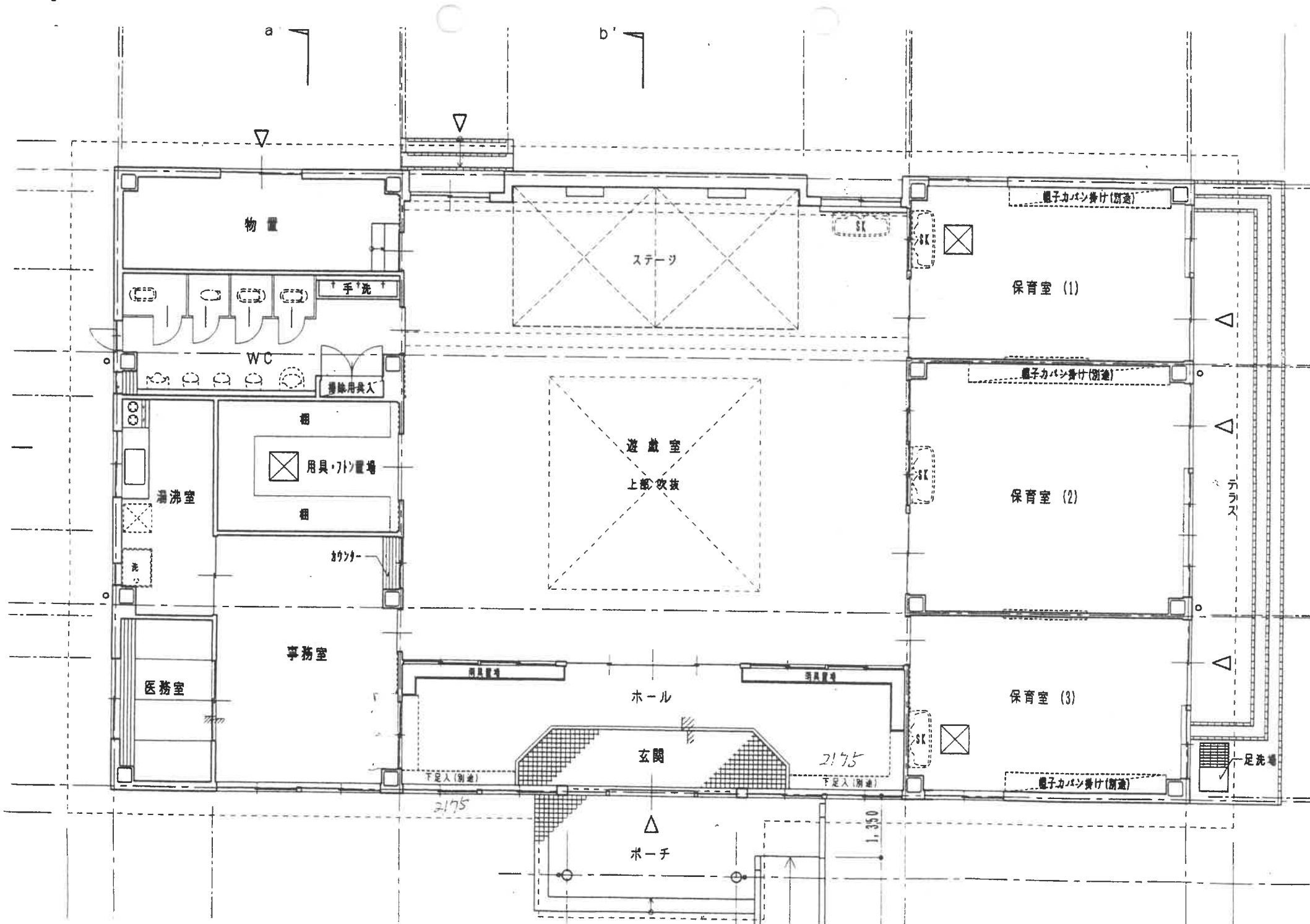


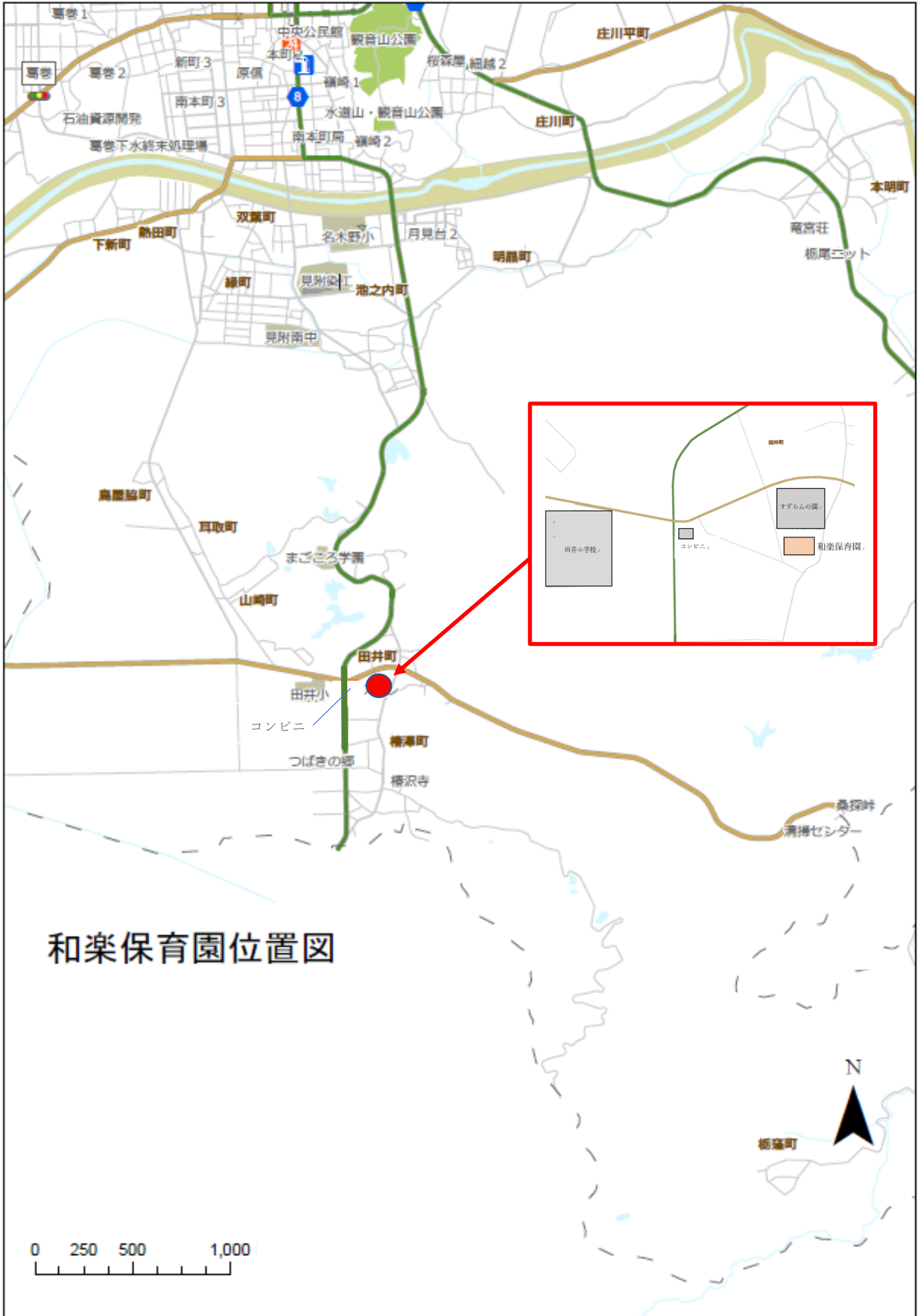
和樂保育園資料

保育園の概要【現況】

項目		説明等								
1	名称	見附市立和楽保育園								
2	住所	新潟県見附市田井町1714番地								
3	TEL、FAX、E-MAIL	TEL:0258-63-5330 FAX:0258-63-5330 warakuhoikuen@zb.wakwak.com								
4	学校区	小学校	見附市立田井小学校			中学校	見附市立南中学校			
5	対象年齢	1歳から小学校就学前まで								
6	保育時間	平日 7:50～18:00 土曜 8:30～12:00								
7	入所児童及び職員数 (R5.4.1現在)		定員	0歳	1歳	2歳	3歳	4歳	5歳	計
		児童数 (人)	50	0	0	3	5	3	1	12
		職員数 (人)	・園長 1 ・保育士 4 (正職2、パート2)							5 (正職3、パート2)
8	保育園の特色 (どのような保育園でど ういう特色があるか)	見附市の南端に位置し長岡市に隣接した地域。越後平野に広がる豊かな水田や裏山の毘沙門様、耳取山、椿澤寺など豊かな自然と歴史を感じさせる環境の中にあります。沿革によると大正14年念覚寺本堂に於いて和楽託児所を開設とあり、保護者をはじめ地域のお年寄りのほとんどは和楽保育園を卒園しており保育園に寄せる期待や関心が高いことを感じます。隣接するすずらんの園や田井小学校、北谷公民館などのさまざまな活動や行事の中で地域の人たちと交流したり理解を深めることで、保護者や地域に寄り添う保育園をめざしています。								
9	保育目標	<p>【保育方針】</p> <ul style="list-style-type: none"> ・子どもを一人の人間として尊重し、受容的・肯定的に関わる保育をします。 ・「生きる力」の基礎を育てます。 <p>【保育目標】</p> <ul style="list-style-type: none"> ・自ら遊びを見つけ楽しむこども ・恵まれた自然の中でのびのびと遊ぶこども ・感じたことを喜んで表現するこども <p>【保育の特色】</p> <ul style="list-style-type: none"> ・専門的な運動遊びを通して全身を動かし健康的な心身を育てる保育 ・季節感や伝承文化を大切に保育(花まつり、わらべうた遊びなど) ・絵本を取り入れた保育(豊かな遊びや学びのツールとしての活用) ・バケツ稲を育てたり園庭菜園を利用した食育の推進 ・ドキュメンテーションを使って子どもの日々の姿を発信 								

10	保育園の一日	時間	1, 2歳児	3, 4, 5歳児		
		7:50	早朝保育児童登園	早朝保育児童登園		
		8:30	登園、視診、持ち物整理	登園、視診、持ち物整理		
			遊び(自由及びクラス別保育)	遊び(自由及びクラス別保育)		
		↓	おやつ			
		11:20	片付け、食事の準備、食事	片付け、食事の準備、食事		
		12:30	ひるね準備	ひるね準備		
		13:00	ひるね	ひるね		
		14:50	めざめ	めざめ		
		15:00	おやつ	おやつ		
		16:00	降園	降園		
		16:30	延長保育開始	延長保育開始		
		18:00	延長保育児童降園	延長保育児童降園		
11	年間行事	月	行事予定	月	行事予定	
		4月	★入園式 ★交通安全教室 新入園児を迎える会 内科検診	10月	●みつばふれあいまつり参加 秋の遠足 消防署見学 内科検診 歯科検診	
		5月	こどもの日お楽しみ会 ●花祭り ★親子遠足	11月	七五三参り 北谷公民館作品展参加 園外保育(市民の森)	
		6月	★健康教室 サッカー教室 歯科検診	12月	★生活発表会 クリスマス会 おにぎりパーティー	
		7月	七夕お楽しみ会 プール開き	1月	鏡開き 新年お楽しみ会	
		8月	夏まつりごっこ プール納め 一年生との交流会	2月	豆まき 天神講	
		9月	●祖父母参観 ★運動会 お月見会 さつまいも掘り	3月	ひなまつり会 お別れ会 ★卒園式	
		毎月	避難訓練、誕生会 身体測定		★は保護者参加の行事です。 ●は保護者・地域の方等の参加 行事です。	
		その他	絵本読み聞かせ、わらべうた遊びを月1回実施			
12	建築年月	平成13年10月	建物経過年数	21年		
13	敷地面積	1300.00㎡	内、遊技場面積	455㎡		
14	建物床面積	295.56㎡				
15	建物面積内訳	保育室	遊戯室	ほふく室	乳児室	調理室
		3室 78.33㎡	109.75㎡			
		医務室	事務室	職員休憩室	便所	その他
		1室 7.56㎡	1室 21.06㎡		1室 16.2㎡	62.66㎡
16	建物構造	鉄骨 1階建	駐車場			





和楽保育園位置図

