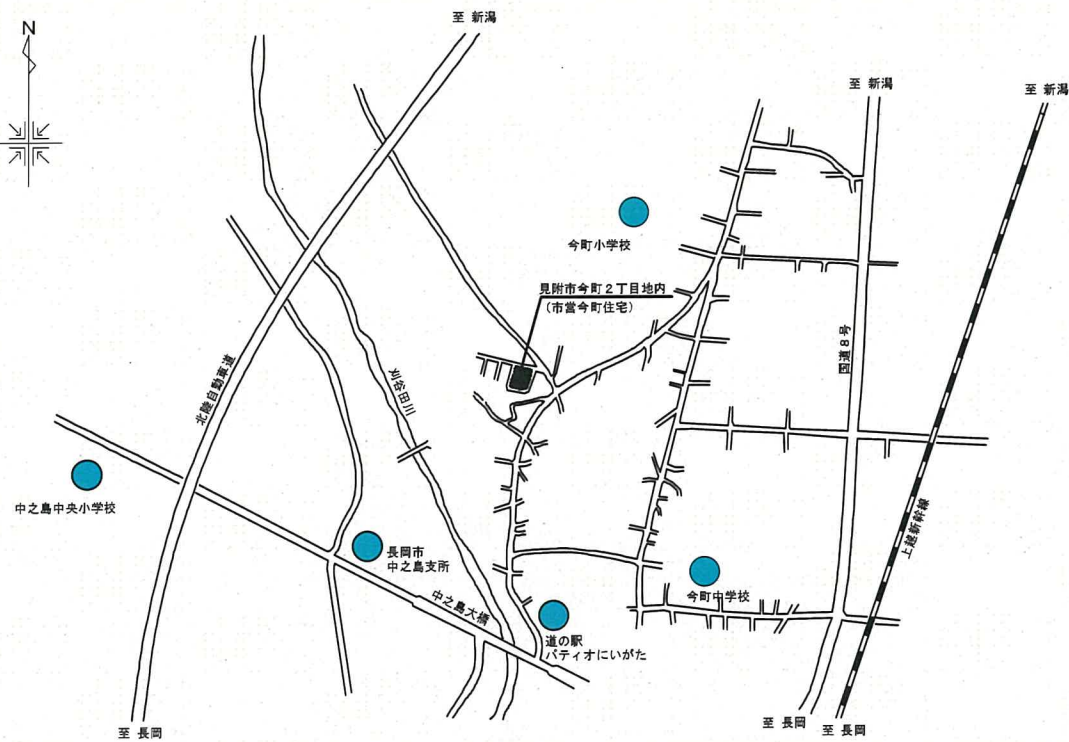
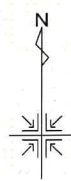


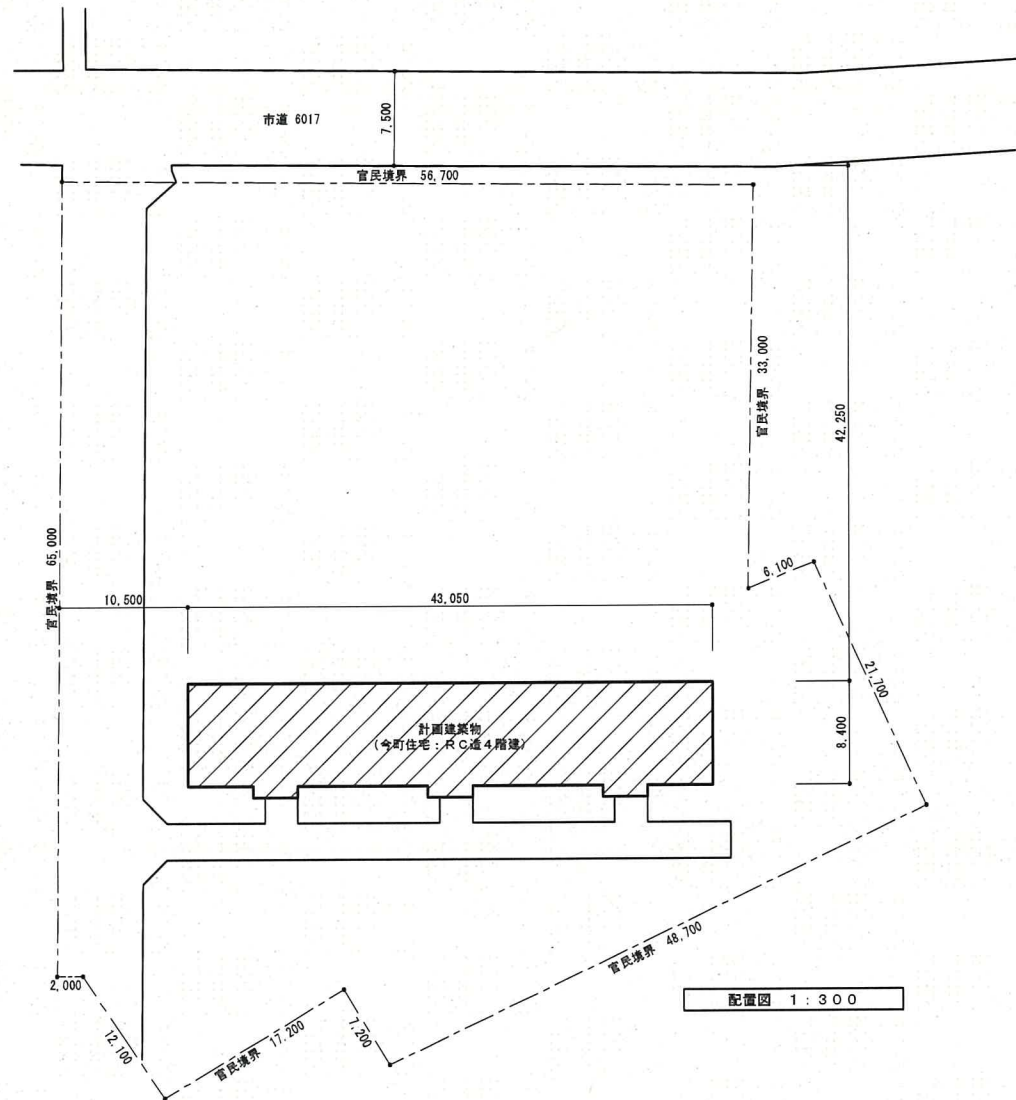
# 市営今町住宅 外壁等改修工事

## 図 面 リ ス ト

意 匠		電 気 設 備	
図 面 番 号	図 面 名 称	図 面 番 号	図 面 名 称
—	表紙・図面リスト		
A — 1	改修特記仕様書（１）	E — 1	設備改修図
A — 2	改修特記仕様書（２）		
A — 3	案内図・配置図・仕上表		
A — 4	平面図		
A — 5	立面図		
A — 6	断面図		
A — 7	部分詳細図		
A — 8	建具案内図・建具表		



案内図 FREE



配置図 1:300

現 況 仕 上 表

部 位	仕 上 ( 改 修 前 )
屋根	シート防水改修済み (既存のまま)、バラベツト笠木:アルミ製撤去
軒裏	防水型複層塗材 E (耐候形 1 種) 吹付
外壁 (地覆)	防水型複層塗材 E (耐候形 1 種) 吹付 化粧目地シーリング (20×10)
バルコニー 床	ウレタン塗膜防水 (X-2) 中継用塗膜防水用φ100改修ドレン撤去 (キャップ共)、壁種 S O P 塗装
手摺壁	防水型複層塗材 E (耐候形 1 種) 吹付
出入口 屋根	ウレタン塗膜防水 (X-2)、端部シーリング (20×10) 撤去 タテ引塗膜防水用φ50改修ドレン撤去 (キャップ共)、壁種 S O P 塗装
屋根雪囲室 外壁	防水型複層塗材 E (耐候形 1 種) 吹付
屋根	ウレタン塗膜防水 (X-2)
バルコニー・北側居室窓 手摺	S O P 塗装
避難用タラップ・マンホール	
バルコニー 隔壁	
物干金物ほか金物類	
化粧目地	既存シーリング (PU-2 20×10)
建具・設備廻り	既存シーリング (MS-2 15×10)
樹脂製換気口・パイプ	V E 塗装

改 修 後 仕 上 表

部 位	仕 上 ( 改 修 後 )
屋根	シート防水改修済み (既存のまま)、バラベツト笠木:アルミ製新設
軒裏	下地ひび割れ部等補修、高圧水洗浄 (吹付材除去)、下地処理の上外装複層塗材 E 吹付 下地不陸調整:セメント系下地調整塗材 C-1 (カチオン系 J I S A 6 9 1 6 塗布量:1.0kg/m <sup>2</sup> 程度)
外壁 (地覆)	下地ひび割れ部等補修、高圧水洗浄、下地処理の上防水型複層塗材 E (耐候形 1 種) 吹付 化粧目地シーリング打ち替え (PU-2 20×10) 下地処理:微弾性フィラー塗布 欠損部下地不陸調整:セメント系下地調整塗材 C-1 (カチオン系 J I S A 6 9 1 6 塗布量:1.0kg/m <sup>2</sup> 程度)
バルコニー 床	高圧水洗浄、ウレタン塗膜防水 (X-2)、端部シーリング打ち替え (PU-2 20×10) 中継用塗膜防水用φ100改修ドレン新設 (キャップ共)、壁種φ100 S O P 再塗装 (縦切斷・復旧共)
手摺壁	外壁改修に準ずる
出入口 屋根	バルコニー床改修に準ずる、端部シーリング (PU-2 20×10) 新設 タテ引塗膜防水用φ50改修ドレン新設 (キャップ共)、壁種φ50 S O P 再塗装
屋根雪囲室 外壁	下地ひび割れ部等補修、高圧水洗浄、下地処理の上防水型複層塗材 E (耐候形 1 種) 吹付
屋根	高圧水洗浄、ウレタン塗膜防水 (X-2)、端部シーリング打ち替え (PU-2 20×10)
バルコニー・北側居室窓 手摺	S O P 再塗装 (2 回塗、3 種ケレン A) ※落下防止柵含む
避難用タラップ・マンホール	
バルコニー 隔壁	
物干金物ほか金物類	
化粧目地	シーリング打ち替え (PU-2 20×10)
建具・設備廻り	シーリング打ち替え (MS-2 15×10) ※換気口・パイプ廻り含む
樹脂製換気口・パイプ	S O P 再塗装

※ 施工時数量調査の結果、損傷等が判明した場合は改修について監督員と協議のこと。

※ 外壁面クラック部分補修方法:クラック幅 0.3mm 以上のものについては、U カットエポキシ樹脂充填工法とする。

※ モルタル浮き部分補修方法:注入口付アンカーピンニング部分エポキシ樹脂注入工法 (9 本/m<sup>2</sup>) とする。

※ モルタル等剥離部分補修方法:樹脂モルタル成形補修とする。

製 図 担 当 審 査 社 長

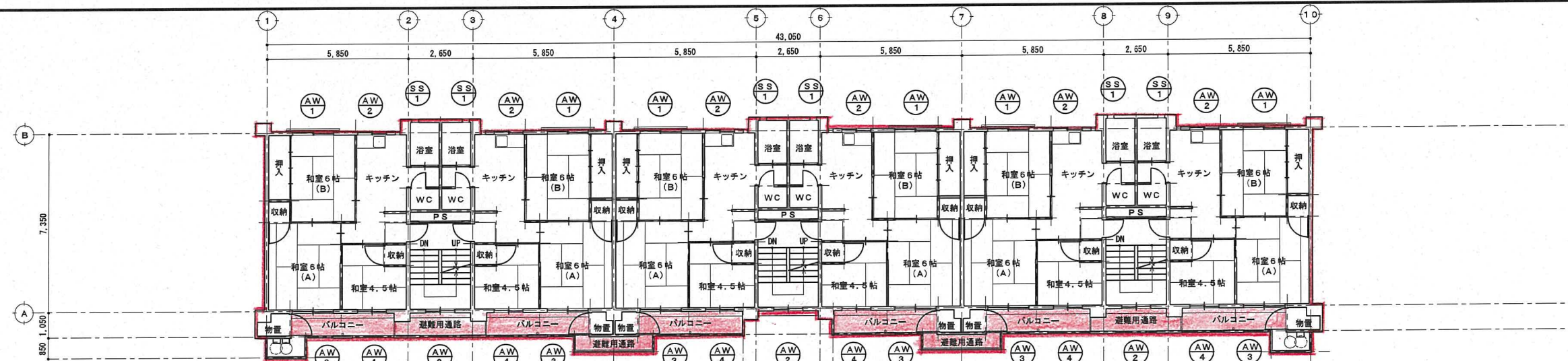
構造設計 一般建築士 第 号  
構造設計 一般建築士 第 号  
設備設計 一般建築士 第 号  
設備設計 一般建築士 第 号

分 類 年 月 S No.  
D-044 R5.7 A1 1:300 3  
A3 1:600 A

工事名 市営今町住宅 外壁等改修工事

図面名 案内図・配置図・仕上表



[illegible]

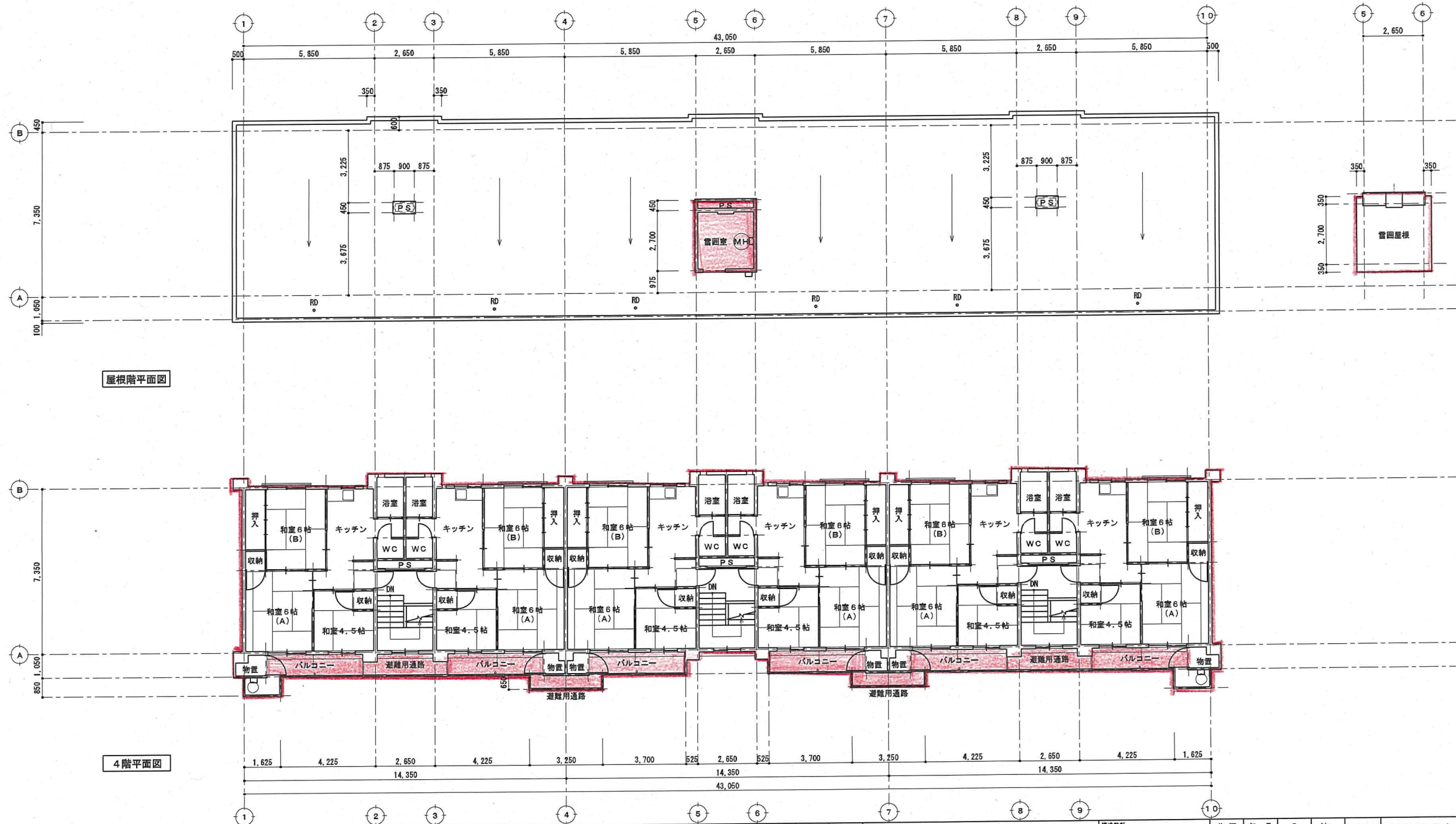
1階平面図

Dimensions: 14,350 (width), 7,350 (depth). Section widths: 5,850, 2,650, 5,850, 5,850, 2,650, 5,850, 2,650, 5,850. Total width: 43,050.

Room labels: 和室6帖(B), キッチン, 浴室, WC, 収納, 和室6帖(A), 和室4.5帖, 出入口, バルコニー, 物置, 廊下, 階段 (UP/DN), 玄関, 洗面, 脱衣, 押入.

構造設計 一般建築士 第 号	分類	年 月	S	No.	工事名	市営今町住宅 外壁等改修工事
構造設計一般建築士 第 号						
監理設計一般建築士 第 号						
監理設計一般建築士 第 号	D-044	R5.7	A1 1:100	4	図面名	1階～3階平面図
監理設計一般建築士 第 号			A3 1:200	A		





屋根階平面図

4階平面図

製 図 担 当 審 査 社 長

構造設計  
一般建築士 第 号  
構造設計  
一般建築士 第 号  
設備設計  
一般建築士 第 号  
設備設計  
一般建築士 第 号

分類	年月	S	No.
D-044	R5.7	A1 1:100	5
		A3 1:200	A

工事名	市営今町住宅 外壁等改修工事
図面名	4階～屋根階平面図



**南側立面図**

バルコニー手摺  
手摺: □-75×45×2.3  
格子: φ13 #100  
支柱: φ27.2×2.3

隔板再塗装 S O P  
W550×H1820  
φ100

落下防止欄  
支柱: □-38×38×1.6  
格子: φ13 #100  
振止: FB-32×6

クラブ  
W300×D200 #250  
格子: φ9 #100

**東側立面図**

**北側立面図**

北側居室手摺 (W2100, H850)  
枠材: C-60×30×10×2.3  
格子: φ9 #100

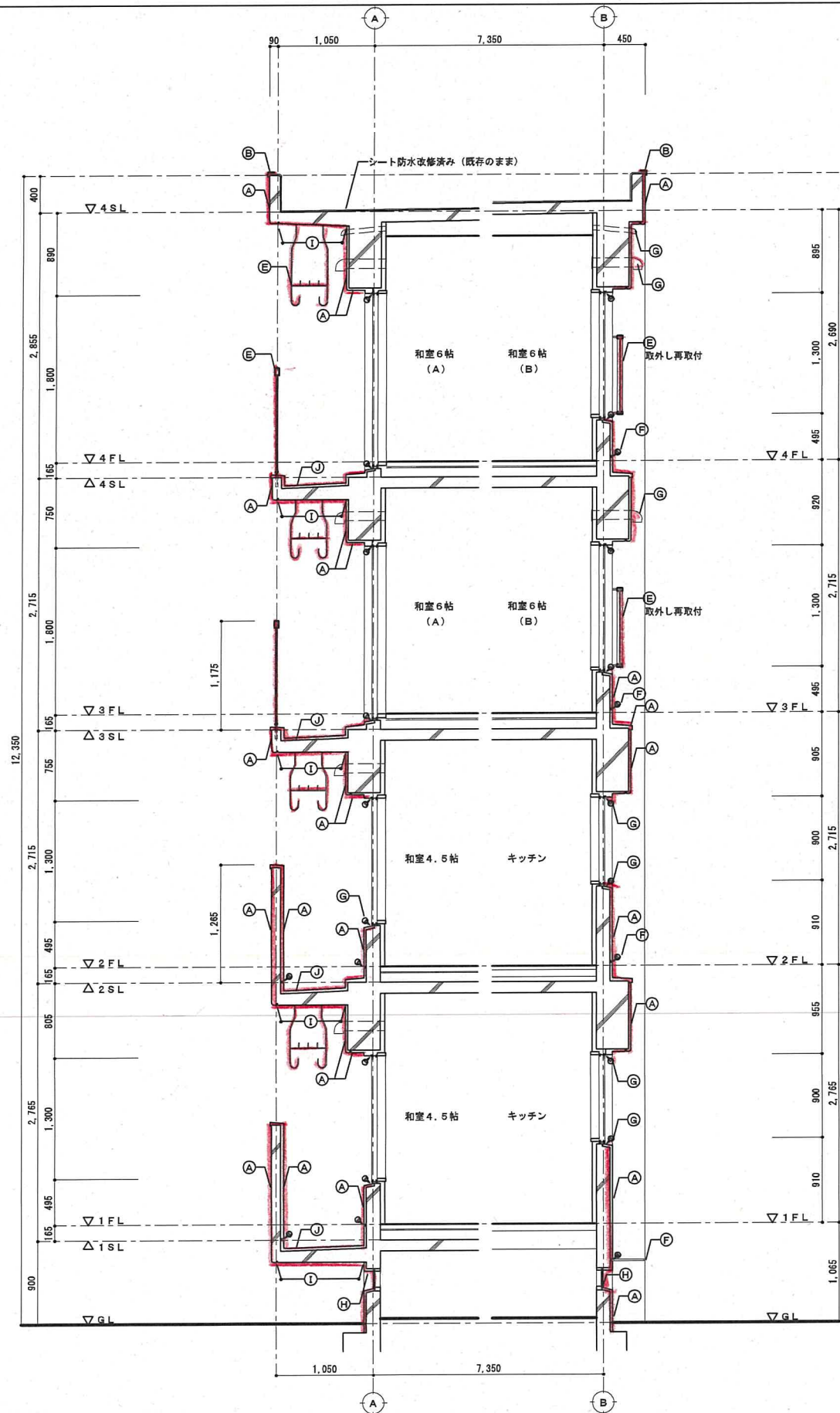
**西側立面図**

構造設計 一般建築士 第 号	分類	年月	S	No.	工事名	市営今町住宅 外壁等改修工事
構造設計 一般建築士 第 号	D-044	R5.7	A1	1:100	図面名	立面図
構造設計 一般建築士 第 号			A3	1:200		

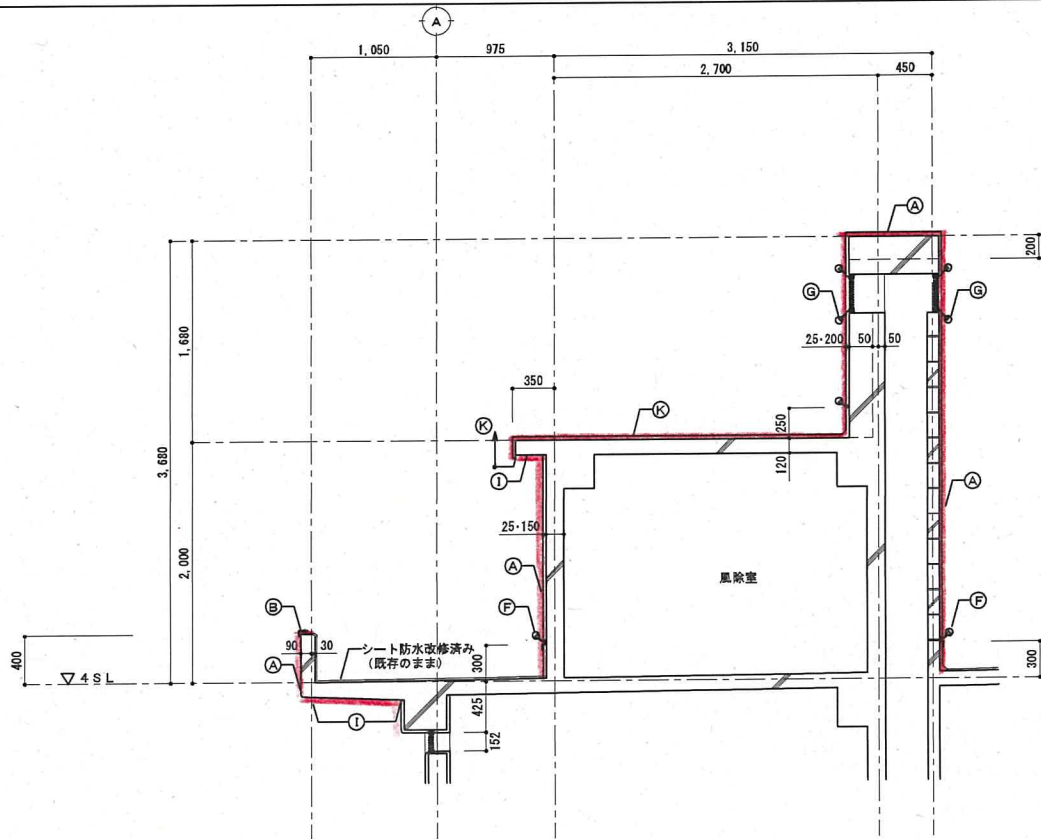


外壁(地面)	Ⓐ	下地ひび割れ部等補修、高圧水洗浄、下地処理の上防水型複層塗材E(耐候形1種)吹付	壁機	Ⓓ	SOP再塗装	樹脂製換気口等	Ⓖ	SOP再塗装
		化粧目地シーリング打替え(PU-2 20×10)	金物類	Ⓔ	SOP再塗装(2回塗、3種ケレンA)※落下防止措置含む	軒裏	Ⓘ	下地ひび割れ部等補修、高圧水洗浄(吹付材除去)、下地処理の上 外装薄塗材E吹付
	Ⓑ	バラベットの塗木端部金物 撤去・新設	化粧目地	Ⓕ	シーリング打替え(PU-2 20×10)	バルコニー	Ⓙ	高圧水洗浄、ウレタン塗膜防水(X-2)、中継用改修ドレンφ100撤去新設(キャップ共)、端部シーリング打替え(PU-2 20×10)
	Ⓒ	下地ひび割れ部等補修、高圧水洗浄、下地処理の上防水型複層塗材E(耐候形1種)吹付	建具・設備廻り	Ⓖ	シーリング打替え(NS-2 15×10) ※換気口・パイプ周囲含む	屋根	Ⓚ	高圧水洗浄、ウレタン塗膜防水(X-2)、繋引塗膜防水用改修ドレンφ50撤去新設(キャップ共)、端部シーリング打替え(PU-2 20×10)

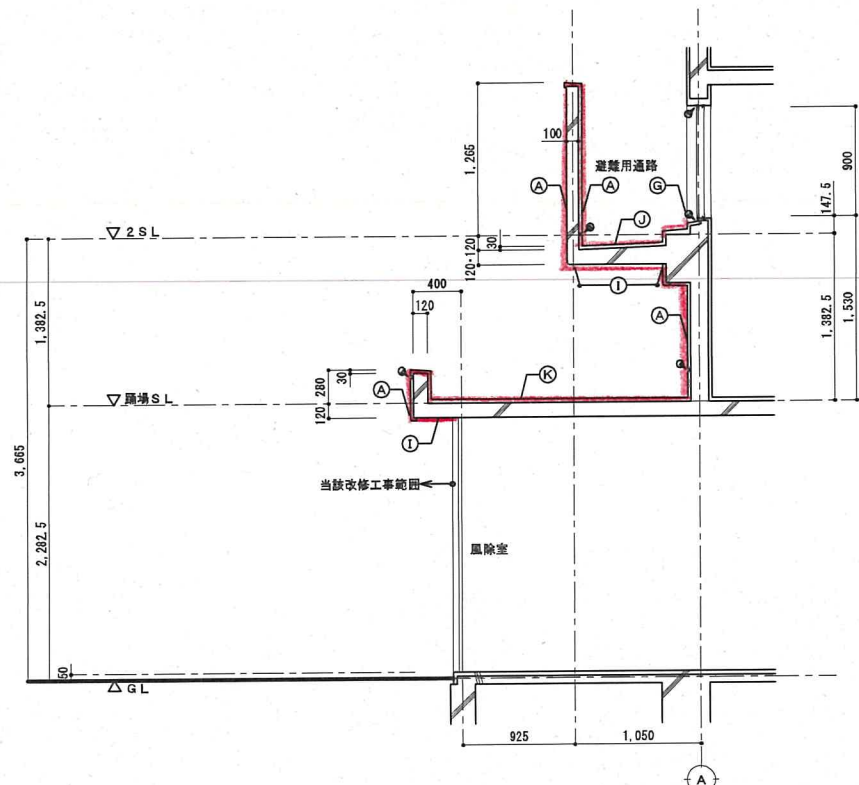
矩計図



断面詳細図(屋根雪囲室)



断面詳細図(風除室)



製図担当書表社員				構造設計 一般建築士 第 号 構造設計 一般建築士 第 号 設備設計 一般建築士 第 号 設備設計 一般建築士 第 号				分類	年月	S	No.	工事名	市営今町住宅 外壁等改修工事
								D-044	R5.7	A1 1:30 A3 1:60	7 A	図面名	断面図

