

暑い夏を快適に…

涼しい! おいしい!

グリーンカーテンプロジェクトを

推進しています!



見た目にも涼しい

ゴーヤ
(昨年の様子)



【アルカディア側の壁面です】

見附市役所本庁舎では、夏の省エネ・節電対策として、グリーンカーテンを設置しています。

グリーンカーテンとは?

ゴーヤなどの上に長く伸びるつる性の植物を育て、窓の外にカーテンのように設置したものです。

窓からの強い日差しを和らげることで体感温度を大きく下げることができます。



「宇宙いも」ってなんだ!?

東南アジア原産のヤマノイモ科の植物です。うまく育てると、地上にたくさんのムカゴ(葉の付け根にできる球芽のことで、いもに似たもの)ができ、まるで宙に浮いた隕石のようになることから、「宇宙いも」と呼ばれるようです。また、地中にもピンポン玉からソフトボール大の球型のいもができます。

「宇宙いも」は炊き込みご飯やけんちん汁、地中のいもはとろろや磯辺揚げなどにして食べられます。

今年はゴーヤに加えて、**エアポテト(宇宙いも)**が仲間入り!



エアポテト
(宇宙いも)

収穫時期: 【ゴーヤ】7月~8月
【エアポテト】10月~11月
収穫物は、市役所1階ロビーにて展示しますので、ぜひご覧ください!

市内の学校・保育園・公民館などの施設でも、グリーンカーテンを実施している場所があります!

ぜひ探してみてください!

(写真は昨年の葛巻小学校の様子)



今年はもう間に合わないけれど…
来年はぜひ、ご家庭でも
挑戦してみてください!

深呼吸したくなるまち

エコみつけ

第5号!



見附のイメージキャラクター「ミツケ」

ここはエコのど真ん中

発行・編集

見附市 市民生活課

〒954-8686

新潟県見附市昭和町2丁目1番1号

Tel: 0258-62-1700

Fax: 0258-62-7062

E-mail: shiminseikatsu@city.mitsuke.niigata.jp

みんなで省エネ!
夏の節電に…

冷房は28℃が目安!



ご家庭の電気製品の中でも、エアコンは特に消費電力が大きい!



カーテンで窓からの強い日差しを和らげ、扇風機もいっしょに使えば、冷房効率が上がります◎

目次

- (1) ・グリーンカーテンプロジェクト 推進中!
- (2) ・分別をして燃えるごみ減量!
・ごみ出しのマナーを守りましょう
- (3) ・【生ごみ分別地区】草・葉の回収
・チップ用剪定枝の無料回収
・残さず食べて!
食品ロスをなくしましょう
- (4) ・犬・猫についてのお願い
・エコアクションinみつけ予告

ちょっと待って!

きれいな紙ごみ・プラ製容器包装、燃えるごみに入れちゃうの!?



「正直、分別するのがめんどくさい…」その気持ちもわかりますが!!!!

紙ごみ・プラ製容器包装は、ご家庭から出るごみの大半を占めています!!!!

例えば…

こんなごみが、ご家庭から必ず出ますよね?

- 【紙ごみ】・ティッシュペーパーなどの空き箱
・トイレットペーパーなどの芯紙
・紙袋、包装紙
- 【プラ製容器包装】・カップ麺のカップ、お弁当などの容器
・食品や日用品の袋、パック、ボトル
・ペットボトルのキャップ、ラベル



これらのごみは、燃えるごみに混ぜて出してしまうと有料(=指定袋代がかかる)ですが、

分別して「資源ごみ」として出せば

無料

つまり…

●分別をするメリット

燃えるごみとして出す量が減るので、袋の使用頻度が減り、袋代を節約できる!

★ご町内にとってのメリットも!★

各ご家庭が燃えるごみ減量を心がければ、燃えるごみの日にごみステーションがあふれることもなくなります。

〔先に生ごみ分別が始まった、燃えるごみ週1回の北谷南部・葛巻地区で実証済み〕

燃えるごみ減量のために、分別にご協力ください!



～プラスチック製容器包装について～
プラスチックでできたものすべてを回収するわけではありません!

「商品」を入れていたもの(=容器)や包んでいたもの(=包装)が対象

※「商品」は対象ではありません!

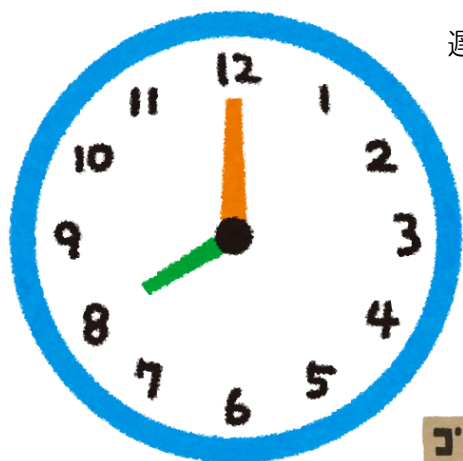
必ず、プラマークが付いているかで判断してください!



ごみは必ず、収集日の早朝から朝8時までに出してください!

ごみの収集は、その日のごみの量や天候・交通状況によって、早くなったり遅くなったりするため、いつも同じ時間に収集ができるわけではありません。

そのため、「8時を過ぎてしまったけれど、いつも収集が遅いからまだ大丈夫だろう…」と思ってごみを出す人がいると、その日がたまたま収集後だった場合、そのままごみがステーションに残ってしまいます。それを片付けることになってしまうのは掃除当番の方々です。ご近所同士で迷惑をかけあうことのないよう、気を付けましょう。



もちろん分別もきちんと!



ごみが長時間ステーションにあると、カラスや猫に荒らされてしまうため、前日や夜間に出すのも禁止です。早朝何時から出せるかについては、お住まいのご町内のルールに従ってください。

ごみ出しのマナーを守りましょう!

生ごみ分別地区では、**雑草や落ち葉を「生ごみの日」に出せるようになりました。**
 これまで燃えるごみとして焼却するだけだった雑草や落ち葉を、生ごみと同様にYM菌で処理することで、資源として再利用ができるようになります。分別にぜひご協力ください。

※「燃えるごみの日」に出された雑草・落ち葉も回収しますが、通常の焼却処理となります。
 資源として再利用するために、できるだけ「生ごみの日」に出してください。

雑草・落ち葉を出す際のルール

- 回収場所:各町内のごみステーション
- 収集日:生ごみの日(週2回)
- 出し方
 - ・枝は除いてください。
 - ・乾燥させて、砂を落としてください。
 - ・生ごみとは別の燃えるごみ袋で出してください。(生ごみは生ごみだけ、雑草は雑草だけで袋に入れます。)
 - ・ごみステーションがあふれないように、出す際は1回につき2袋程度までにしてください。



乾燥させると量が減るので、一袋にたくさん入ります！

【生ごみ分別地区のみ】
雑草・落ち葉は生ごみの日に！

〜ご協力をお願いします〜



チップ用として持ち込みができる規格を守って出してください。



チップ化
できる
↓
無料

チップ化
できない
↓
有料

●チップ用剪定枝の規格

- ①枝の直径が 1cm~10cm
 - ②枝の長さが 1m 以内
 - ③葉がついていないもの
 - ④針葉樹(杉や松)以外のもの
- ※上記の規格に合わない枝木は、通常の「燃えるごみ」として町内のごみステーションに出してください。

●チップ用剪定枝の出し方

直径 30cm 程度の束にして、ひもでしばって出してください。

木材チップとしてリサイクル！

【葛巻資源回収棟・清掃センター】
チップ用剪定枝
 を無料回収しています！

●「食品ロス」の原因

…こんな経験ありませんか？

- ×料理を作りすぎてしまい、誰も食べないので残ったものを捨ててしまった。
- ×冷蔵庫に入れたまま忘れていた食品の消費期限が切れていたため、捨ててしまった。

●「食品ロス」とは？

- ・まだ食べられるのに捨てられてしまう食品
- ・消費期限切れとなり、手つかずのまま捨てなければならなくなってしまった食品

残さず食べて！

今日から実践！

〜ご家庭でできる食品ロス対策〜

- 買い物前に冷蔵庫の在庫チェックをし、必要なものだけを買うようにしましょう。
- 消費期限切れを起こさないために、食品をため込まないようにしましょう。
- 食べられる部分はムダなく利用して、食材を使い切りましょう。
- 料理は家族で食べ切れる量だけ作りましょう。

ご家庭から出る**生ごみの3割**が、**食べ残し等の「食品ロス」**とされています。
 見附市でいうとその量は、なんと**285トン！**
 (平成27年度の生ごみ量950トンから算出)

もったいない！！



なくしましょう！
「食品ロス」を



犬のフン、きちんと始末していますか？

市役所には、散歩中の犬のフンを始末しないマナーの悪い飼い主への苦情が多数寄せられています。フンにより道路などが汚され、良好な生活環境が損なわれないように、**責任を持ってフンは必ず回収してください。**

犬のムダ吠えによる苦情も多くあります

飼い主の責任として、しっかりとしつけをしましょう。



また、散歩中に犬がフンをしたことに気付かなかった、ということもないようにしましょう。

犬の散歩をしながらの歩きスマホはもってのほかです！

マナーを守ろう！



飼えないのなら、のら猫にえさをあげないで！

えさをあげている方も、飼い主と同様に猫の管理者として責任があります。えさをあげるなら、飼い主として不妊去勢手術、フン・尿の始末も行い、責任を持って世話をあげてください。



愛情と同じくらいの責任を持って、猫たちに接してあげてください。

「かわいそう」という気持ちはわかりますが、何の責任も持たずにのら猫にえさを与えていると、子猫が生まれ、あっという間に繁殖して数が増えていきます。その子たちはすべて飼い主不明の猫となり、フン・尿などで近隣の住民に迷惑をかけることとなります。

また、のら猫たちは寒さや病気、交通事故などで長くは生きられないそうです。

「かわいそう」という気持ちで無責任にえさを与えることが、「かわいそう」な命を増やすことになるのです。

今年もやいます！



ネーブルみつけ

主催/生涯学習プランナー「実生の会」

イベント内容

- 毎年大人気！「水辺ランド」
～建設廃材を利用した手作りプール～
- 電気自動車の展示
- 集めて集まろう！9品目の資源ごみ回収
- ふだんはごみとして捨ててしまうような廃材を使った工作教室 などなど…

もっと詳しい内容は、7月下旬配布のチラシをご覧ください！

例年よりも早く開催！

8月6日(日)

9:00～15:00

★前号の「環境クロスワードパズル」の答え★

エコドライブ



「エコドライブ」ってなに？

環境に気を配った自動車の運転方法のことです。急な発進をしない、スムーズに加速・減速をする、ムダなアイドリングをしないなどのちょっとした心がけで、二酸化炭素の排出量や燃料消費量を減らすことができます。地球温暖化防止につながるだけでなく、お財布にもやさしい運転方法です。

●編集後記●

今号では恒例の「環境クロスワードパズル」をお休みし、情報量を多めにお届けしました。(楽しみにしてくださっていた方には、申し訳ありませんでした。)

次号以降も、わかりやすく読み応えのある紙面づくりに取り組んでまいります。【生活環境係 KURO】