

## 工 事（ 実 施 ・ 変 更 ） 設 計 書

令 和 5 年 度	款	10	項	3	目	1	節	10	審 査		設 計	
工 事 番 号	建 工 第 69 号				実 施 (元)設計概要	<div style="display: flex; justify-content: space-between;"> <span>エアコン機器設置工</span> <span>1台</span> </div> <div style="display: flex; justify-content: space-between;"> <span>電源設備工</span> <span>1式</span> </div>						
施 工 位 置	見 附 市 島 切 窪 町 地 内											
工 事 名	見 附 中 学 校 進 路 学 習 室 エ ア コ ン 設 置 修 繕 工 事											
実 施 (元) 設 計 額	円											
変 更 設 計 額	円				変 更 設 計 概 要							
実 施 (元) 請 負 額	円											
変 更 請 負 額	円											
工 期	30 日 間											

見 附 市 役 所

# 消 費 税 総 括 表

(単位 : 円)

項 目	実 施		変 更 ( 1 回 目 )			変 更 ( 2 回 目 )		
	設 計	請 負	設 計	請 負		設 計	請 負	
				合 計	増 減 分		合 計	増 減 分
工 事 価 格	(1)	(4)	(7)	(10)= (7)*(6)/(3)	(13)= (10)-(4)	(16)	(19)= (16)*(6)/(3)	(22)= (19)-(10)
工 事 価 格 計								
本 工 事 費								
付 帯 工 事 費								
補 償 工 事 費								
消費 税 相 当 額	(2)=(1)*0.10	(5)=(4)*0.10	(8)=(7)*0.10	(11)= (10)*0.10	(14)= (13)*0.10	(17)= (16)*0.10	(20)= (19)*0.10	(23)= (22)*0.10
消費 税 相 当 額 計								
本 工 事 費								
附 帯 工 事 費								
補 償 工 事 費								
工 事 費	(3)=(1)+(2)	(6)=(4)+(5)	(9)=(7)+(8)	(12)= (10)+(11)	(15)= (13)+(14)	(18)= (16)+(17)	(21)= (19)+(20)	(24)= (22)+(23)
工 事 費 計								
本 工 事 費								
附 帯 工 事 費								
補 償 工 事 費								

工事総括表

[illegible]

# 内 訳 書

工 種	名 称	形 状 寸 法	単 位	実 施 設 計 元			変 更 設 計			備 考
				数 量	単 価	金 額	数 量	単 価	金 額	
	見附中学校 進路学習室エアコン設置修繕工事									
	1 エアコン機器設置工		式	1.0						
	2 電源設備工		式	1.0						
	総計					0				

内 訳 書

工 種	名 称	形 状 寸 法	単 位	実 施 設 計 元			変 更 設 計			備 考
				数 量	単 価	金 額	数 量	単 価	金 額	
見附中学校	進路学習室エアコン設置修繕工事									
	共通仮設費		式	1.00						
	現場管理費		式	1.00						
	一般管理費		式	1.00						
	諸経費合計					0				

## 見附中学校 進路学習室エアコン設置修繕工事

## 工事費内訳書

工 種	名 称	形 状 寸 法	単 位	実 施 元 設 計			変 更 設 計			備 考
				数 量	単 価	金 額	数 量	単 価	金 額	
1	エアコン機器設置工事費									
	天吊型パッケージエアコン	140型 SZRH140BY	台	1.00						
	屋外機架台	K-KHZ153E	基	1.00						
	転倒防止金具		組	1.00						
	防振フレーム	K-KSVF15ET	個	1.00						
	基礎ベース置台		個	2.00						
	冷媒配管工	3分5分管材共	式	1.00						
	ドレン配管工事		式	1.00						
	配管化粧カバー材		式	1.00						
	天井点検口取付	□450(材工)	ヶ所	1.00						
	外壁コンクリコア抜き		ヶ所	1.00						
	雑材消耗品費		式	1.00						
	機器据付工事費		式	1.00						
	リモコン配線工事		式	1.00						

## 見附中学校 進路学習室エアコン設置修繕工事

## 工事費内訳書

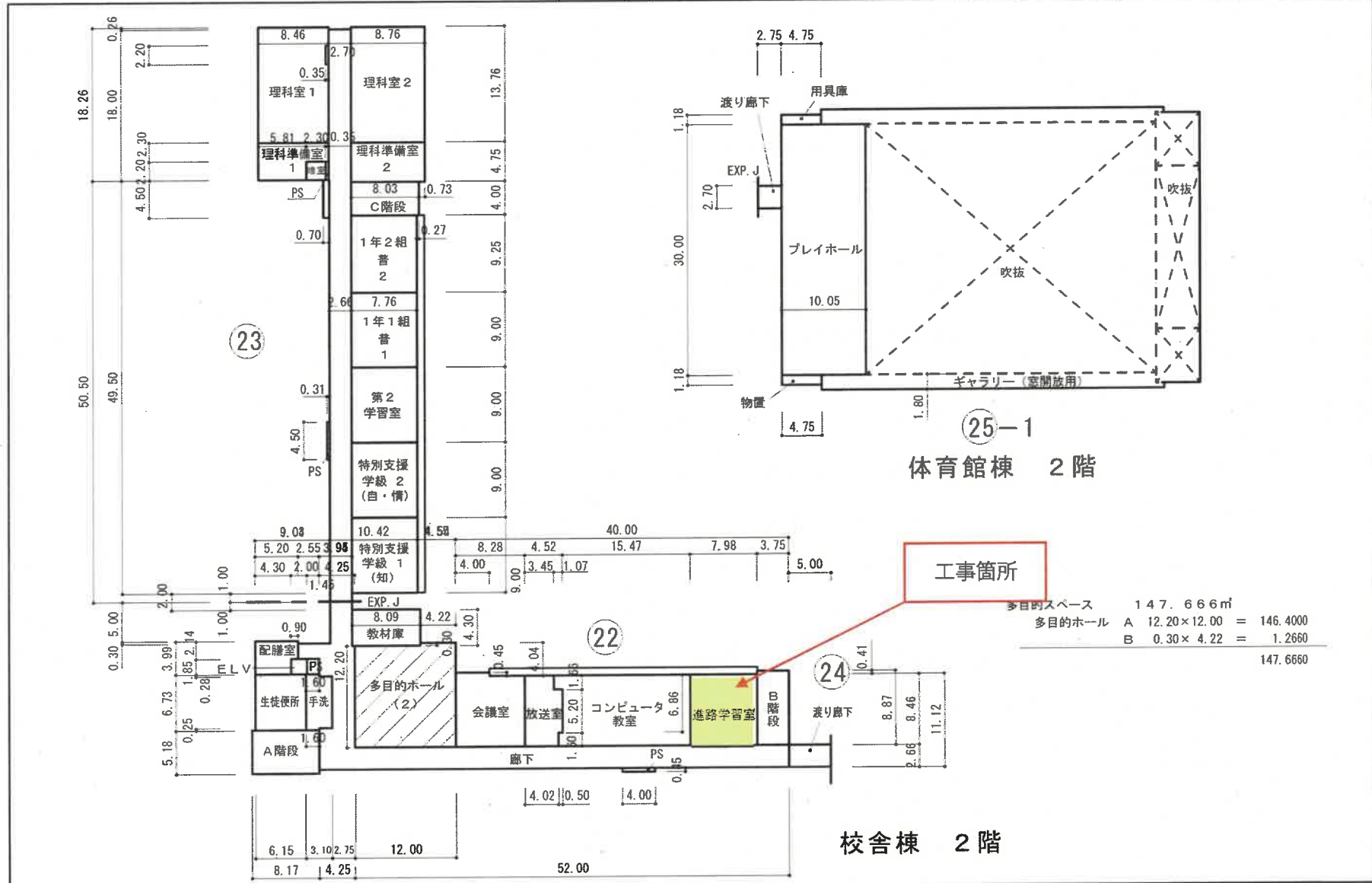
[illegible]



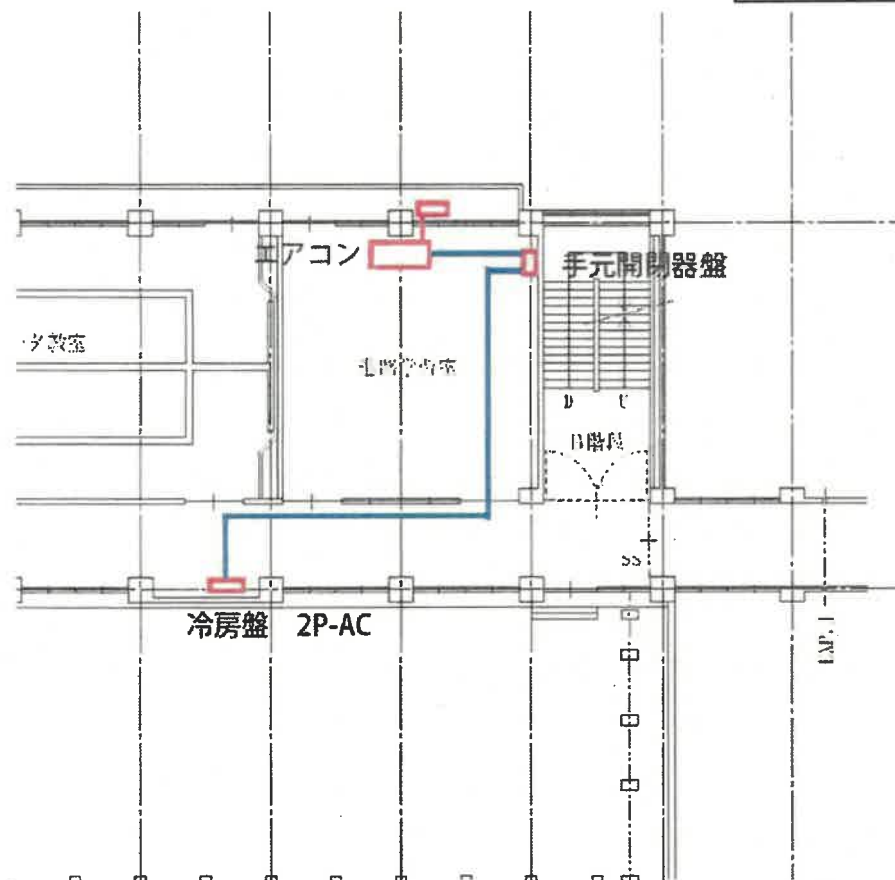


(令和 5 年度)

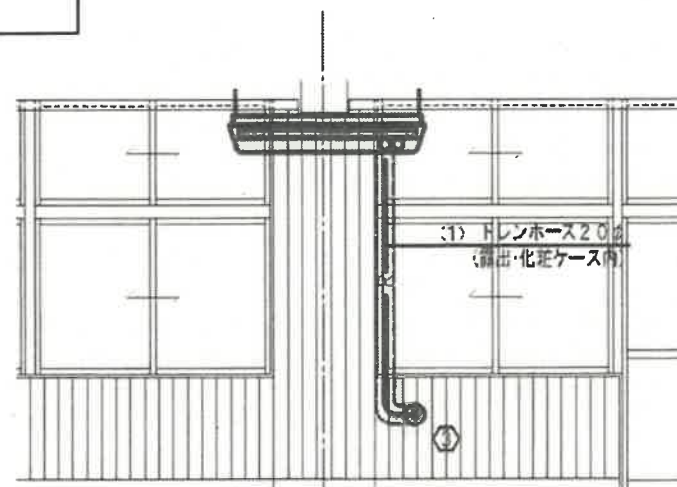
平面図	縮尺	1/600	学校名	見附中学校	調査番号	115	12111	1317810	整理番号	356-6
	0	10	20m							



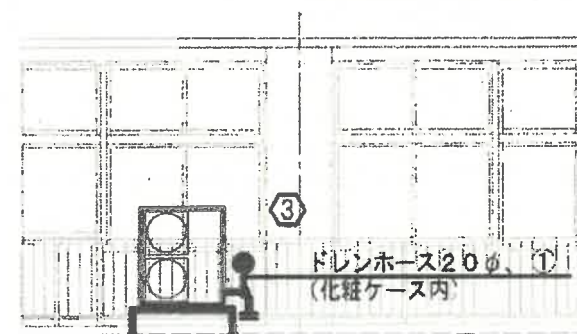
# 工事施工図



平面図



室内 機器取付参考図



屋外 機器取付参考図