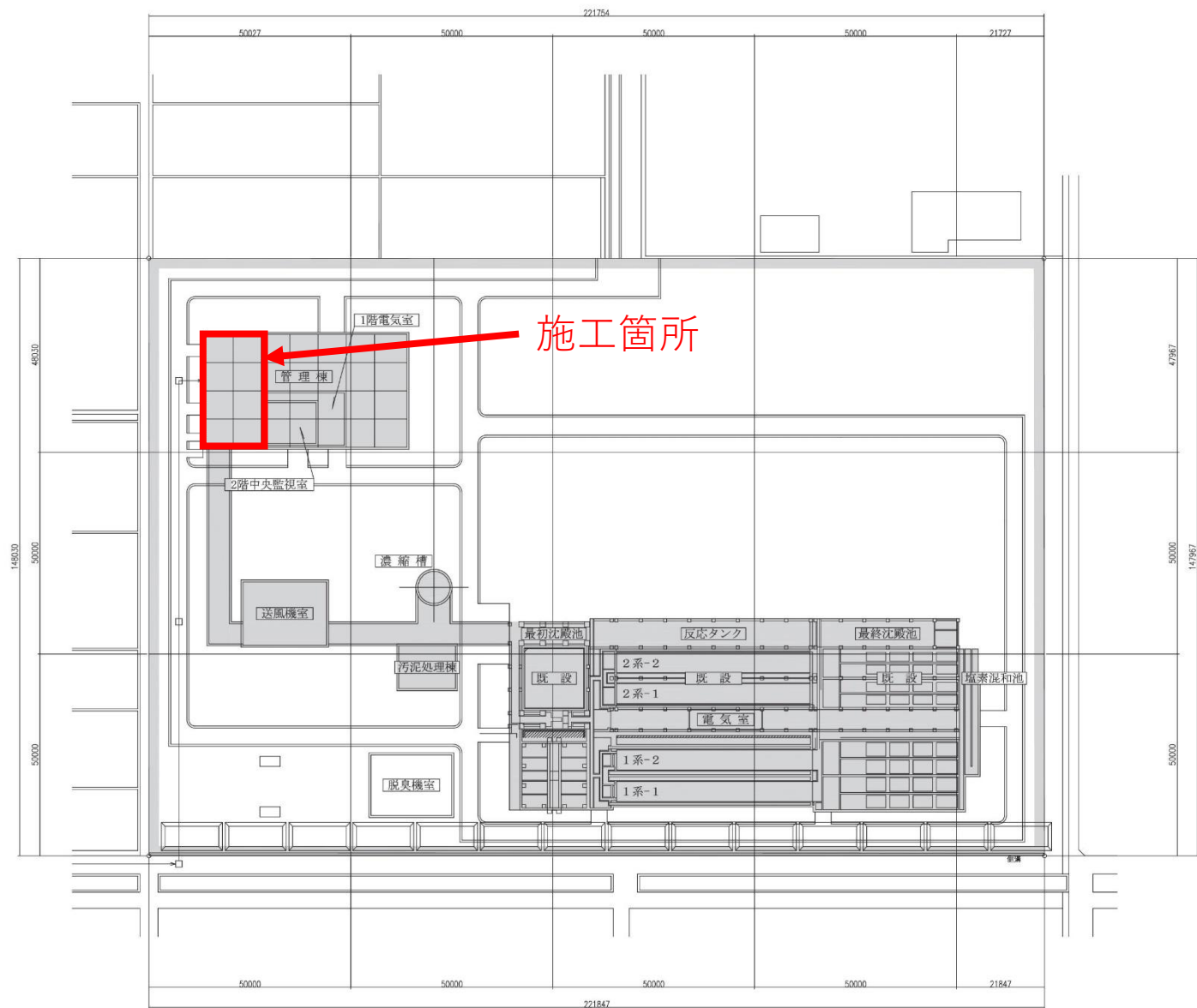


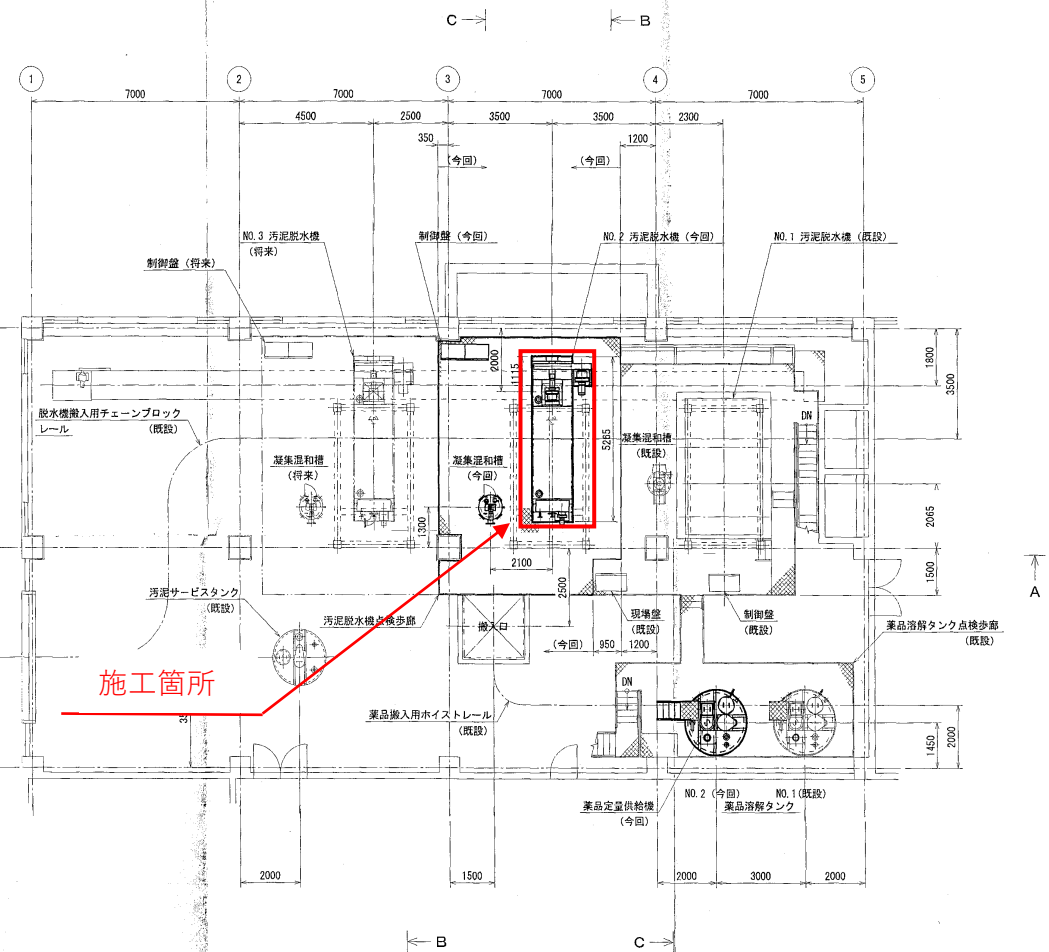
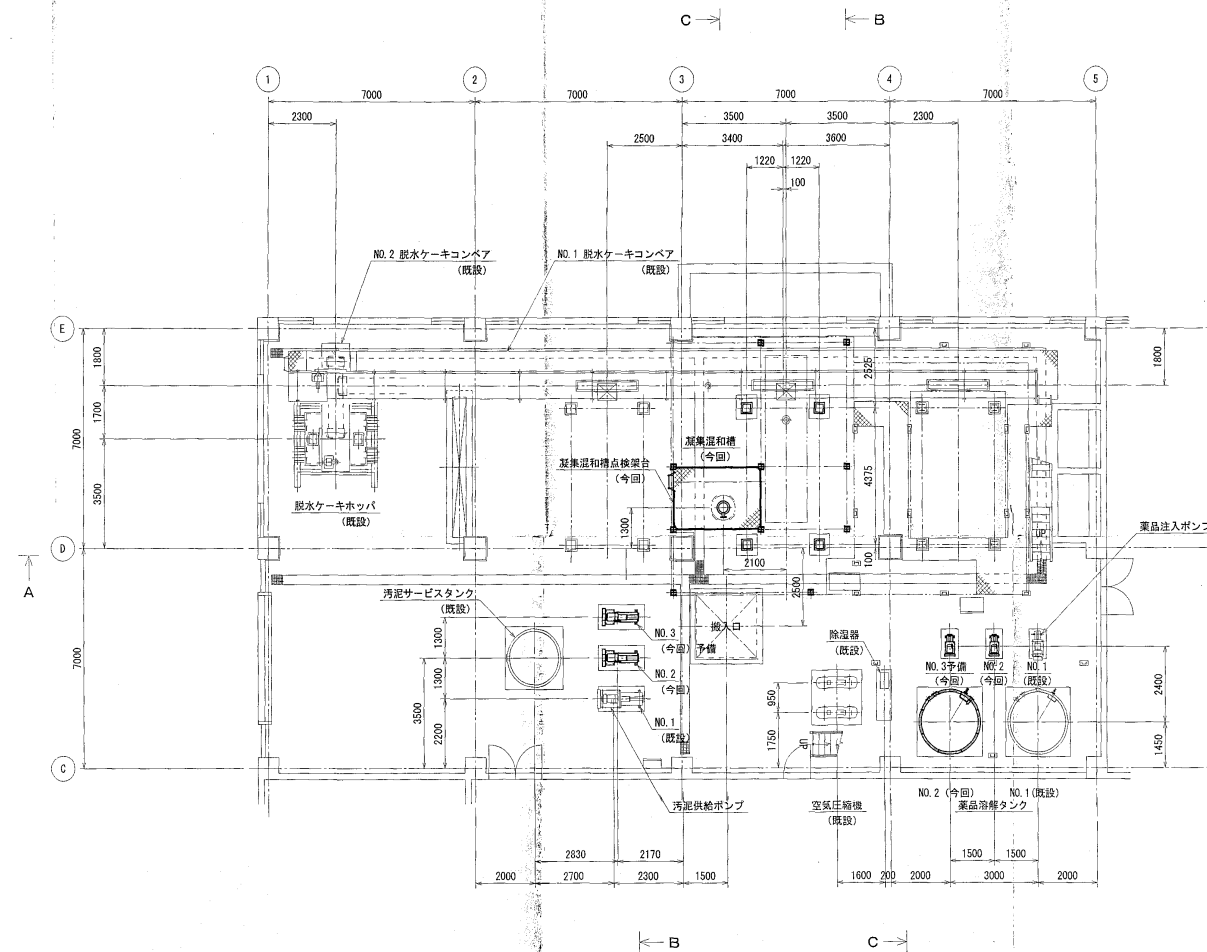
今町終末処理場全体平面図 S=1/500



凡 例	
記 号	名 称
	既 事 業 計 画 施 設

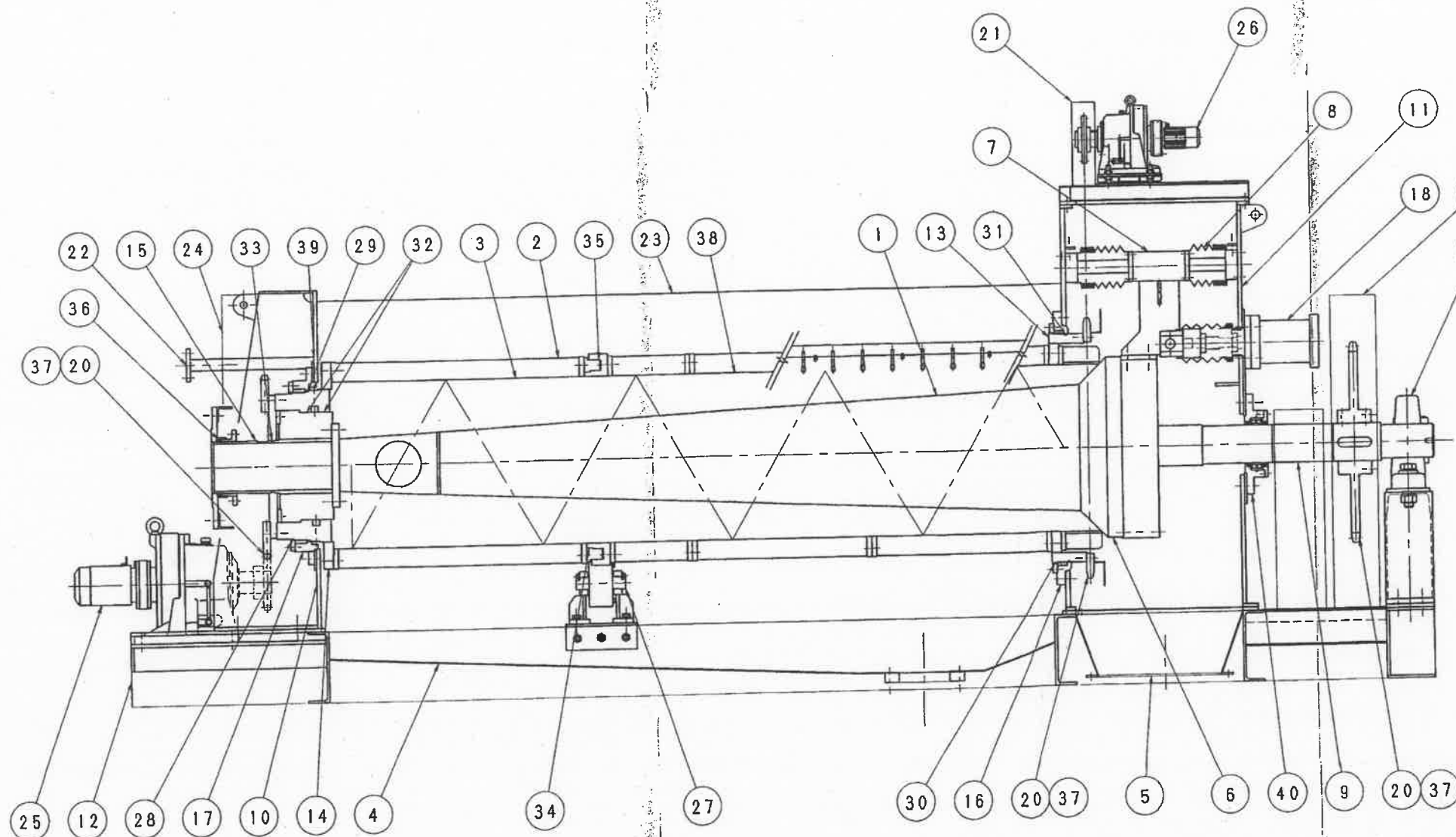
見附市公共下水道事業									
経理年度		見附第2処理区							
図面名称		今町終末処理場全体配置平面図							
縮尺		1:500		図 期 日		平成 28 年 月 日			
図 名	種 別	係 長	設 計	校 正	図 面 番 号	1 / 13			
見附市ガス上下水道局									

図面経歴				
NO	記	事	年月日	作成
△				
△				
△				






施工箇所

納先	見附市長 久住時男 様			
工事名	平成21年度 下水補工第3号 見附市公共下水道事業 今町終末処理場 汚泥脱水機増設（機械設備）工事			
図名	2階 平面配置図			
尺度	1/100	三角法	承認	作成
作図	H21年 7月 日			D.Y
株式会社 石垣		TJ50068-AAB-01 △		



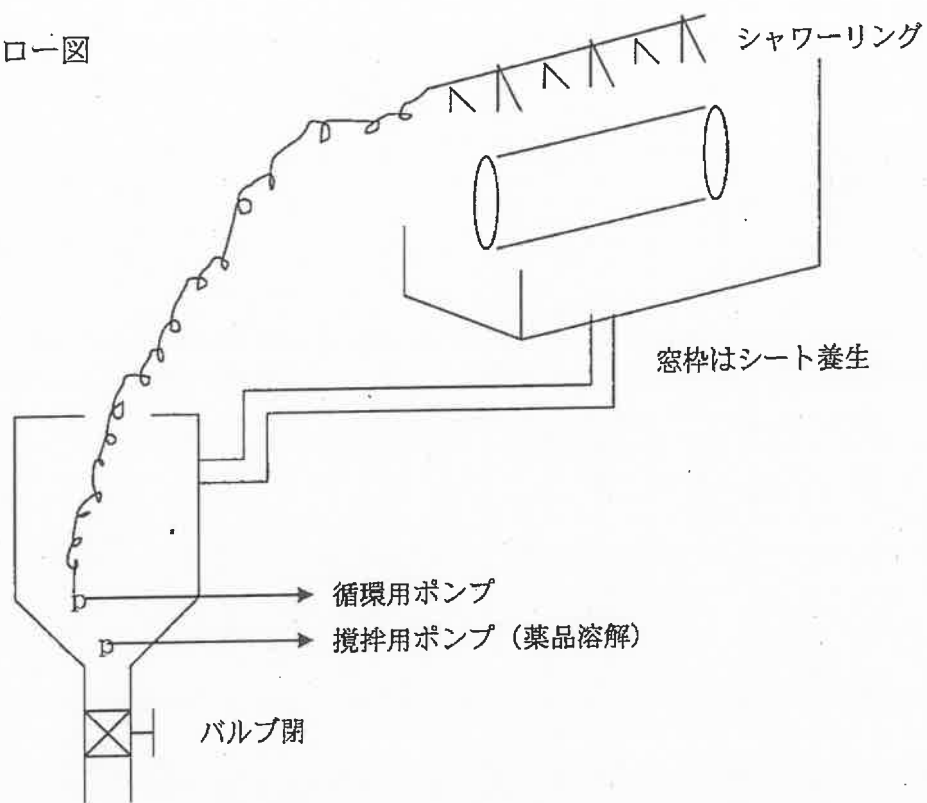
NO.	位置	建 設 記 事	年月日	担当	査 査
△					
△					

40	ベアリングユニット	SUS304	1		
39	パッキン：洗浄管	NR	2		
38	単発スポンジ	CR	1Set		
37	ローラーチェーン	チェーン鋼	3Set		
36	グランドパッキン (D11.1)	グラファイト	1		
35	O-リング：濃縮ゾーン	N B R	1		
34	O-リング：脱水ゾーン	N B R	1		
33	O-リング (型番：G165)	N B R	1		
32	O-リング (型番：P375)	N B R	2		
31	O-リングD (回転板：外周出口側)	N B R	1		
30	O-リングC (回転板：外周出口側)	N B R	1		
29	O-リングB (フランジ：スクリーン側入口側)	N B R	1		
28	O-リングA (フランジ：スクリーン側入口側)	N B R	1		
27	外周支持ローラー	SUS304	2set		
26	脱水外周駆動機	F C	1		
25	濃縮外周駆動機	F C	1		
24	供給口カバー	SUS304	1set		
23	本体カバー	アルミサッシ /SUS304	1set		
22	スクリーン洗浄管	SUS304	1set		
21	チェーンカバー	SUS304	2		
20	スプロケット	S35C/S45C	3set		市販品
19	ベアリングユニット	F C	1set		市販品
18	プレス移動用シリンダ	ADC	1		市販品
17	回転板軸受：入口側	SUS304/CAC	1		
16	回転板軸受：出口側	SUS304/CAC	1		
15	供給管：スクリーン軸	SUS304	1		
14	フランジ：スクリーン軸	SUS304	1		
13	回転板：外 筒	SUS304	1		
12	架 台：本 体	SUS304	1		
11	フレーム：出口側	SUS304	1		
10	フレーム：入口側	SUS304	1		
9	スクリーン駆動軸	SUS304	1		
8	シャバラ	ナイロン樹脂	1set		
7	ハウジング：プレス移動軸	SUS304	1		
6	プレスサー	SUS304	1		
5	ケーキシュート	SUS304	1		
4	ろ液トラフ	SUS304	1		
3	スクリーン	SUS304	1set		
2	外 筒	SUS304	1set		
1	スクリーン軸、羽根	SUS304	1		
品 番	品 名	材 質	数 量	備 考	

納入先					
工事名					
図名	汚泥脱水機 断面構造図				
尺度	—N—	第三角法	承認	審査	作成
					
作図	2009年 6月 12日				
①株式会社 石垣			図番	TJ50068-K01-01 /	

ISGK 洗浄作業

洗浄フロー図



洗浄手順

1. 既設ろ液タンクバルブを閉にしてろ液タンク内に水を入れて (約500L)、次にスケールクリーニング剤 IMT-1001 を溶解する。 (濃度約18%)
2. 溶解が完了したら水中ポンプを ON にして循環洗浄を行う。
(途中順次 スケールクリーニング剤 IMT-1001 を追加する)
3. 循環洗浄時間は約30hrで完了する。
4. 洗浄廃液は中和処理し場内処分とする。
5. 洗浄終了後は洗浄水でフラッシングを行う。