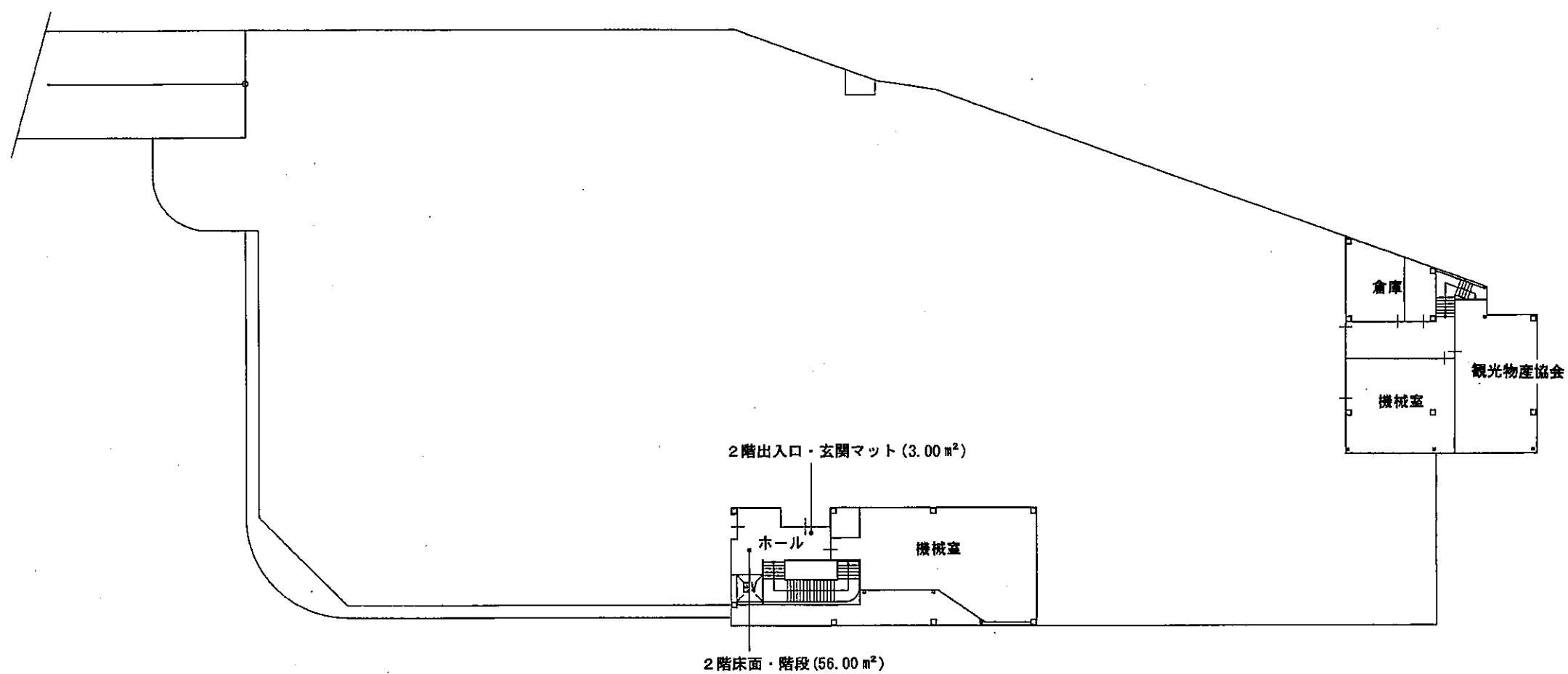
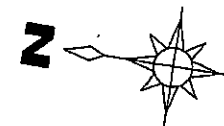
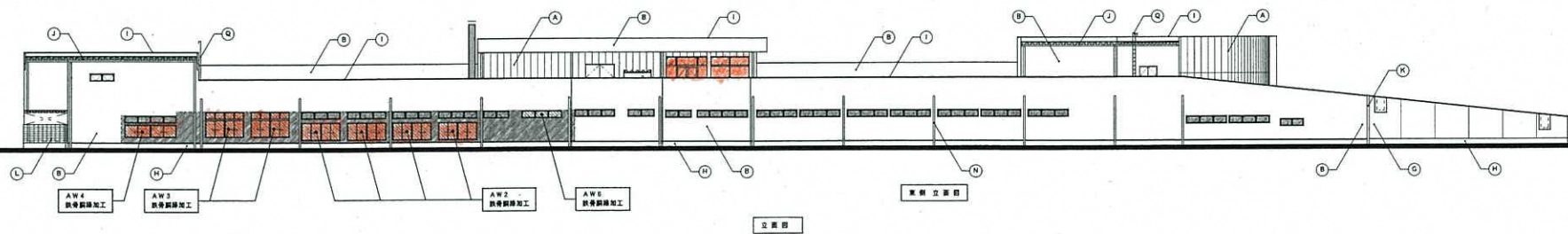
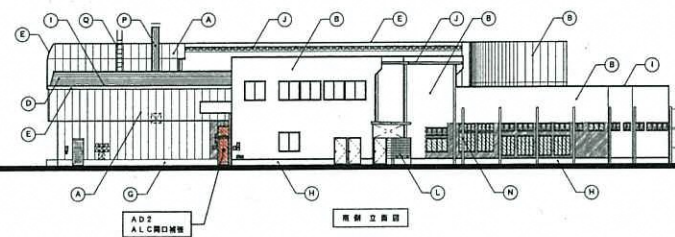


1階平面図 縮尺 1/400



2階出入口周辺タイルは、2箇所の出入口外側のタイル張箇所 (4.00 m<sup>2</sup>)



特号		仕上		符号	仕上		符号	仕上	
		現況	改修後		現況	改修後		現況	改修後
(A)	A1L ①組・②(組)・③(組)磨きパネル アクリル系付タイド	現状のまま、清掃		(H)	コンクリート打ち直し補修 セメント ノロ引き	現状のまま、清掃	(O)	コンクリート金網 ノンスリップ工法 (スロープ)	現状のまま、清掃
(B)	ラムダライティング ④15 アクリル系付塗装	同上		(I)	カラー塗装 ⑥0.4mm (半面下地)	同上	(P)	スチール 底床 150φ SOP塗装	同上
(C)	ラングレンス (カーテンウォール)	同上		(J)	カラー耐蝕⑦R・⑧183 ポリウレタン ハゼ書き 養生	同上	(Q)	スチール タラップ SOP塗装	同上
(D)	元部フロー ⑨群 ⑩4 磨き	同上		(K)	ステンレス E X P . J カバー	同上	(R)	鋼板W (21×6化粧 10P塗装) + 21×4 1-3 (10P塗装)	同上
(E)	スチール骨付け塗装 (近半部 等)	同上		(L)	コンクリート ブロック ⑪18組み アクリル系付塗装	同上	(S)	コンクリート打ち直し補修 付タイド 硬化剤目薬 ⑫10(確認)	同上
(F)	ステンレス板 ⑬1.5mm厚 (丸柱 中央)	同上		(M)	ネオン管 (タイマー付)	同上	※	メーター、換気扇、排気機	一部 取外し 異動付け
(G)	コンクリート打ち直し補修 化粧長巻切 アクリル系付タイド	同上		(N)	縦溝 V P 板	同上	※		新設、改修 アルミサッシ

- 注) 1. ☐ 今回工事を示す。  
 2. 特記外は現状のままとする。  
 3. ☒ 部 既存アルミサッシ アルミパネル 撤去、ラフワイヤー②5.8 入れ替え。  
 4. ☒ 部 サッシ取付 周囲 外壁付 アクリル塗装。  
 5. サッシ取付 周囲は、現状にない シーリング。

③ 清算は、足場のない状態で 可能な範囲とする。

工 事 名 称	日 付	図 面 番 号
---------	-----	---------

見附市 市民交流センター 整備工事	2004.3	A — 12
-------------------	--------	--------

立 四 四

1 / 400