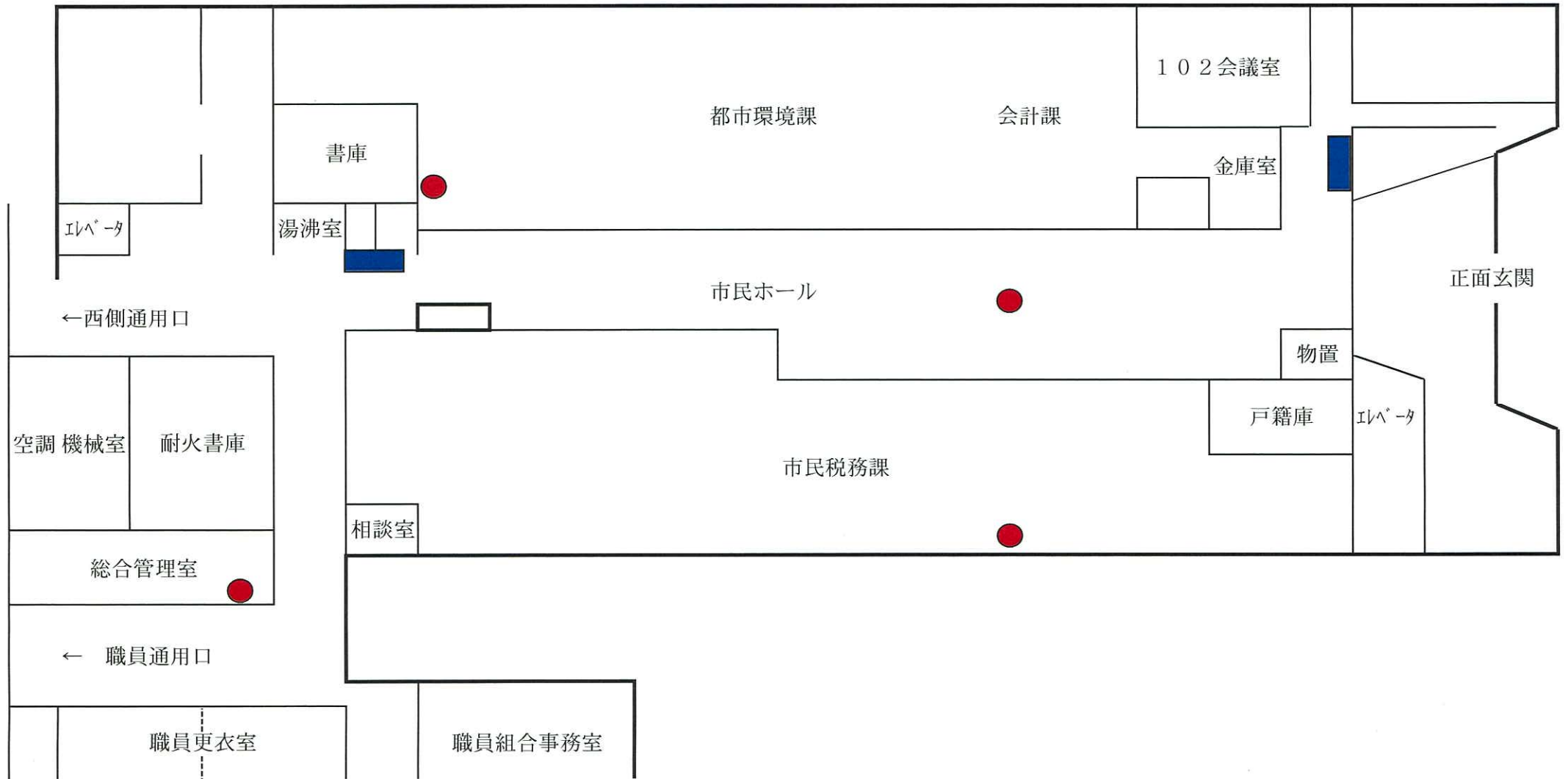


## の設置位置及び設置数一覧

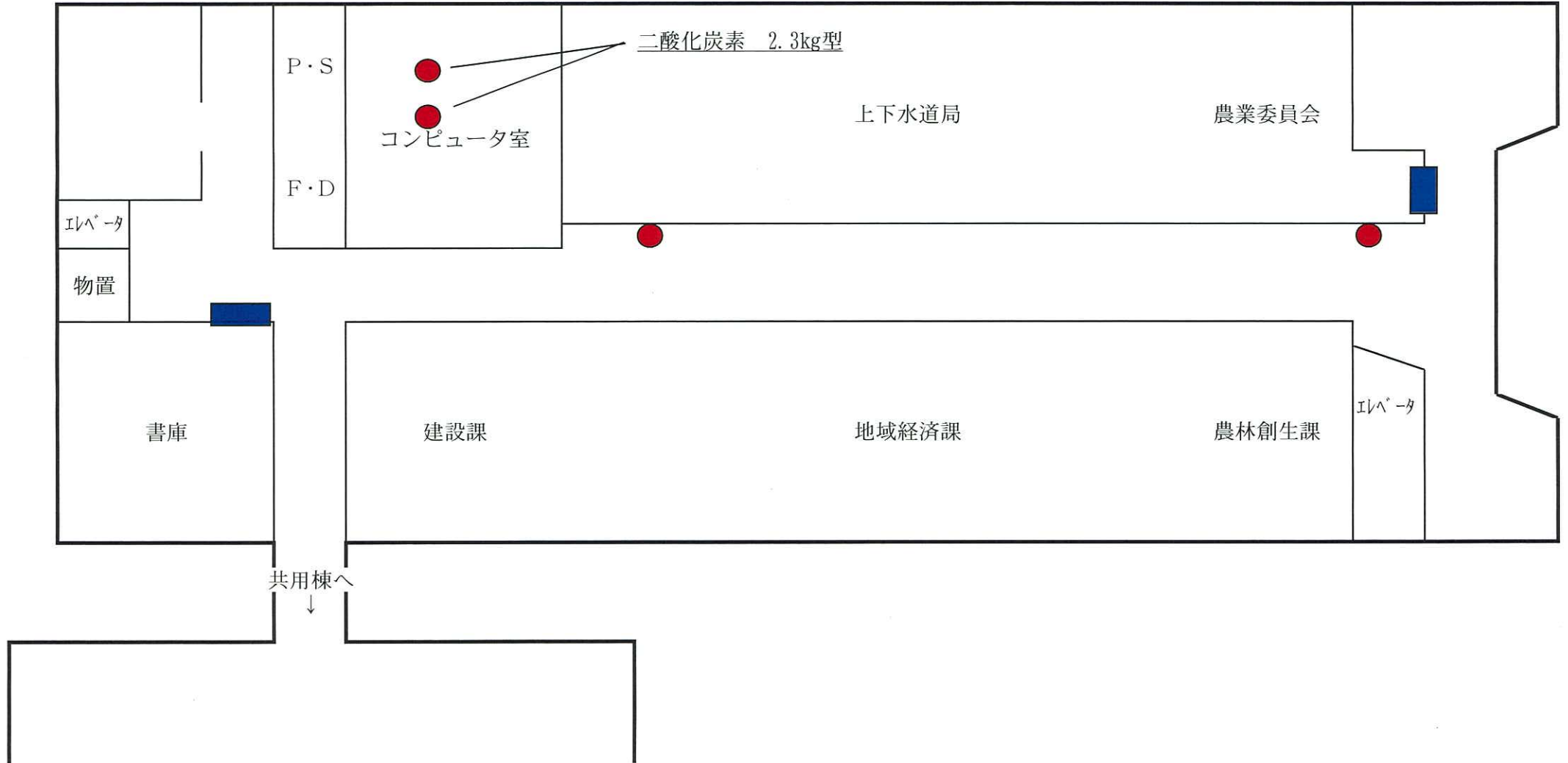
消火器			型式: A B C 粉末消火器 10型		
記載方法:				(うち二酸化炭素 2.3k g 型 2 個含)	
庁舎棟	1 階	4	共用棟	1 階	6
	2 階	4		2 階	4
	3 階	2		屋上	1
	4 階	2	現業棟	1 階	3
	5 階	2		2 階	3
	屋上	3	車庫棟		3
			総 数		37

見附市役所（令和6年4月1日現在）

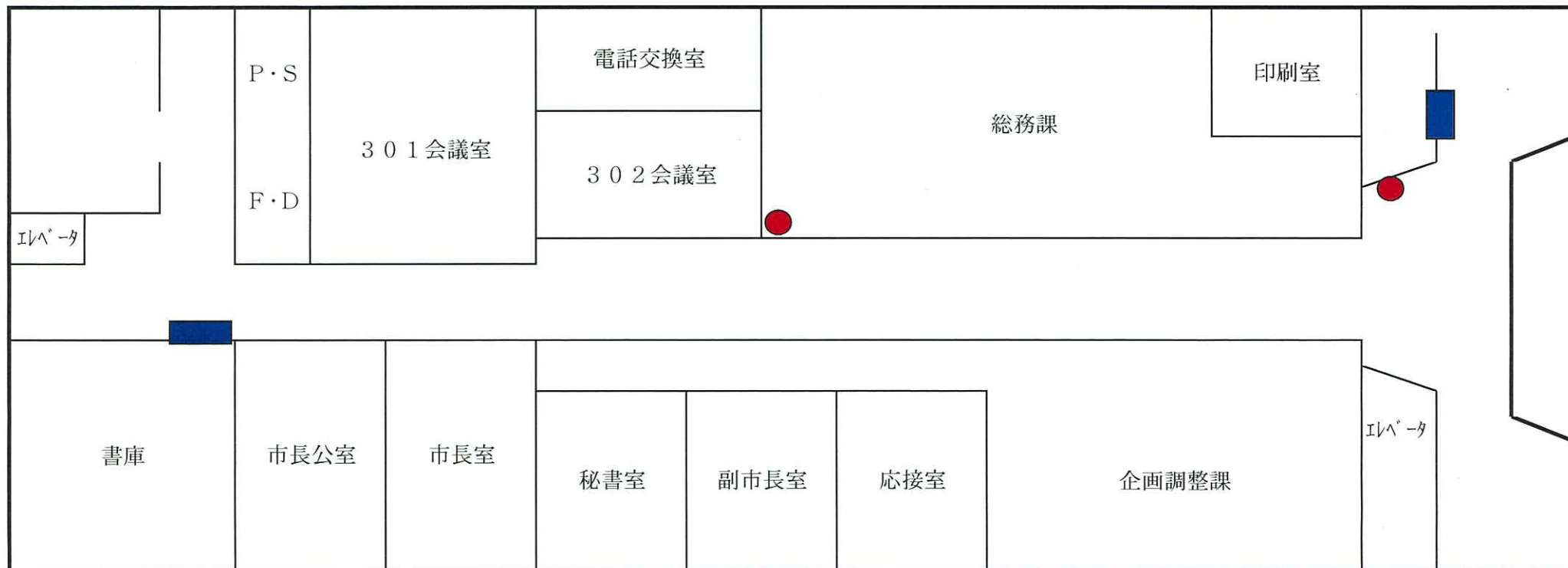
# 庁舎1階 平面図



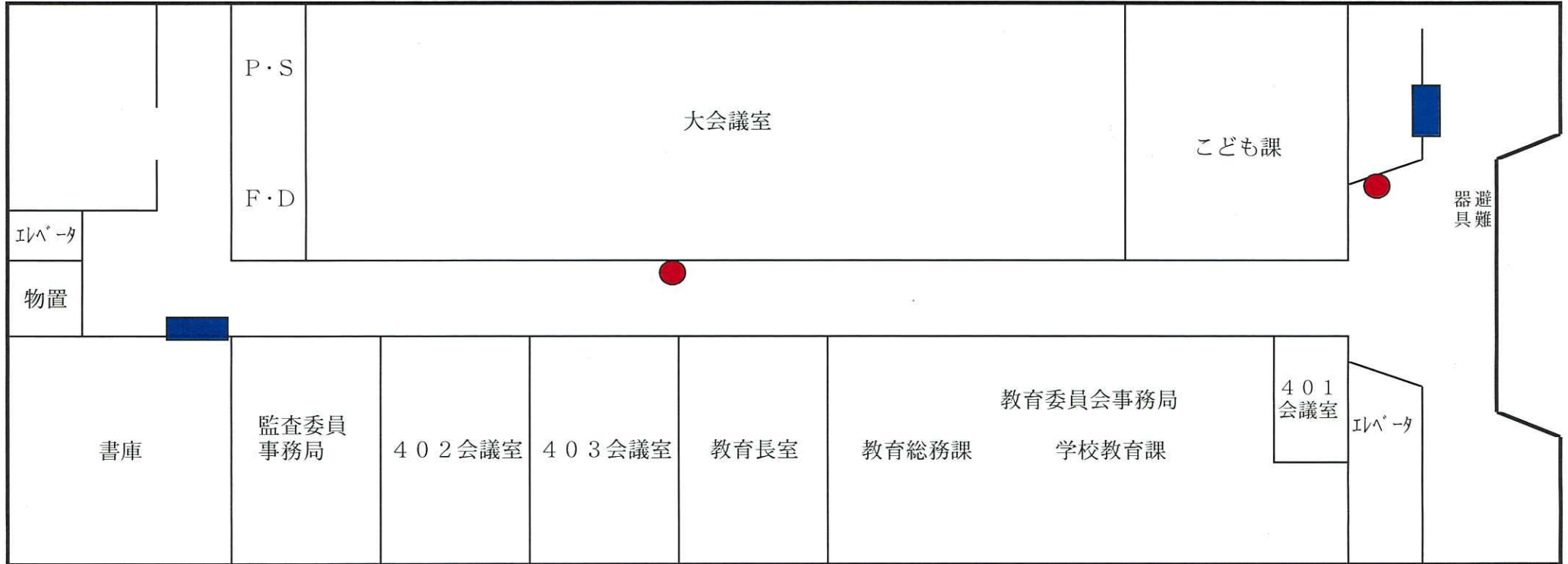
## 庁舎 2階



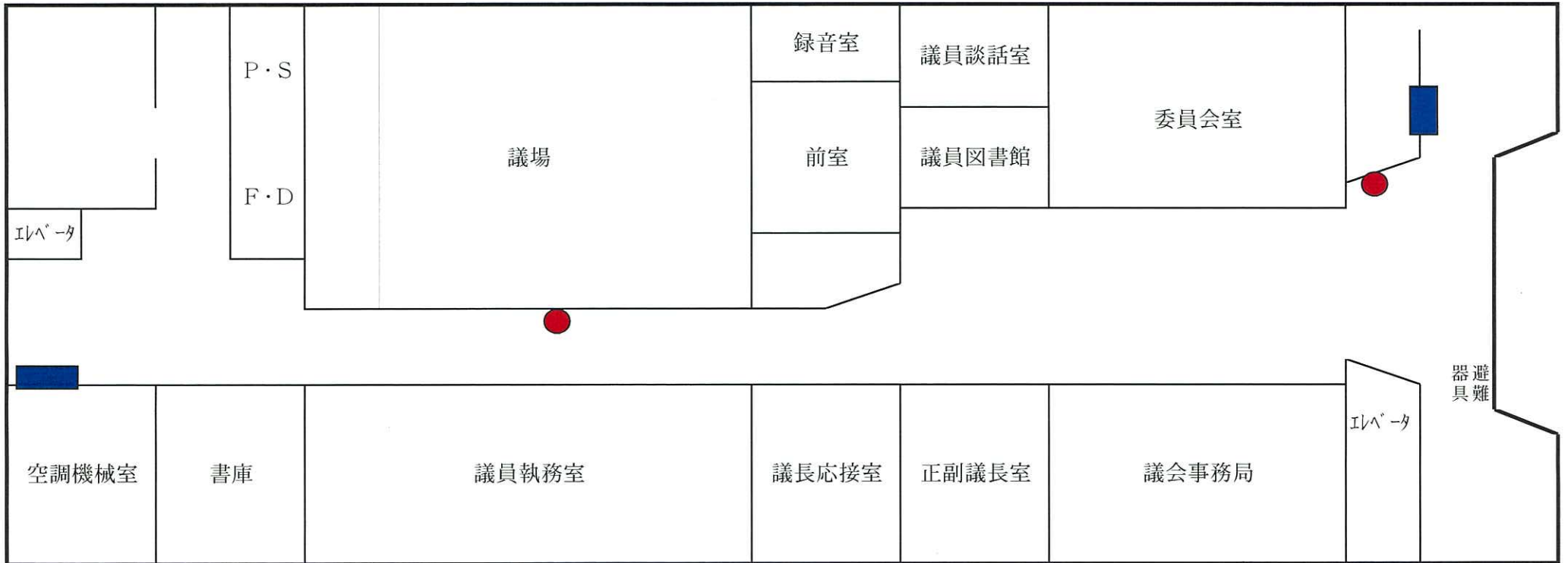
# 庁舎3階



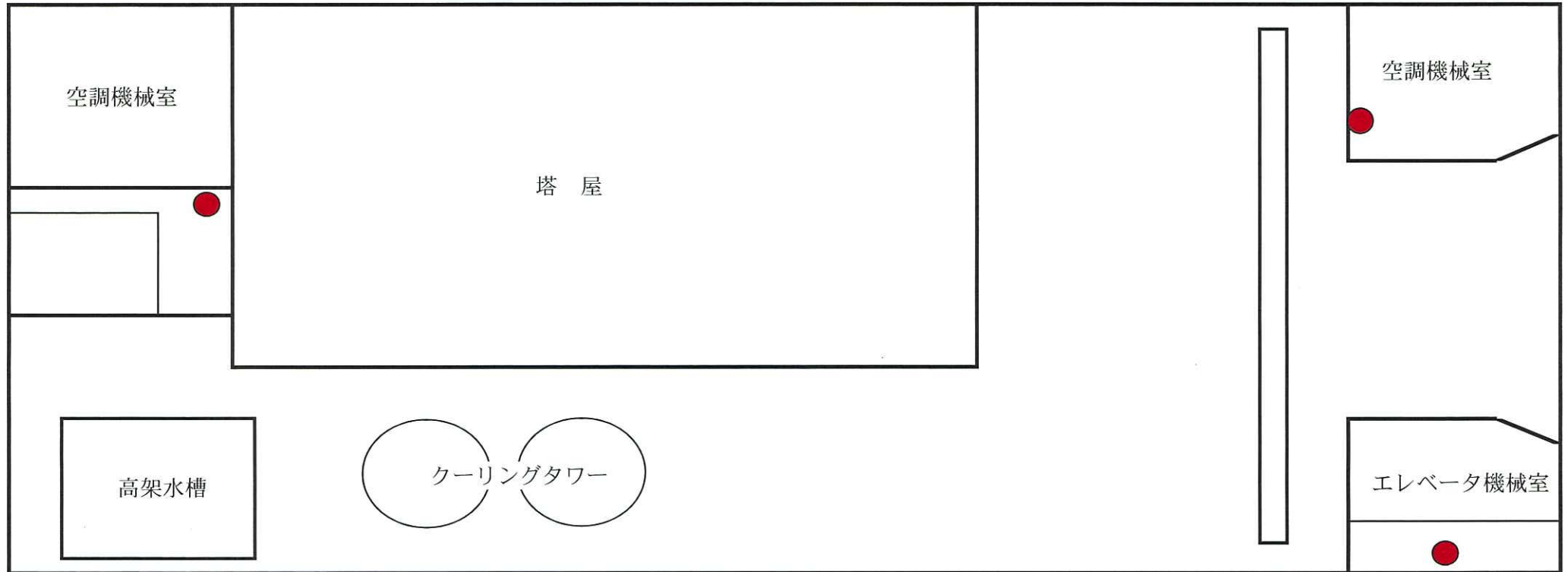
# 庁舎4階



庁舎 5 階

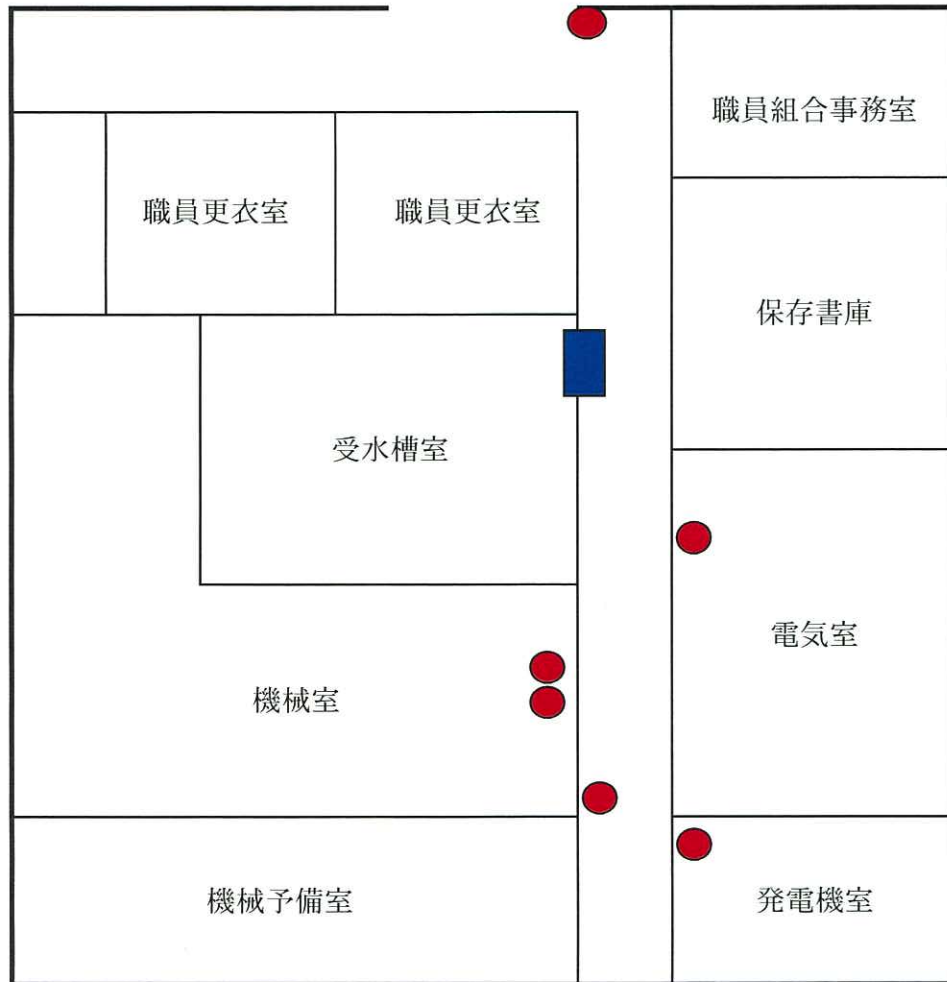


# 庁舎屋上

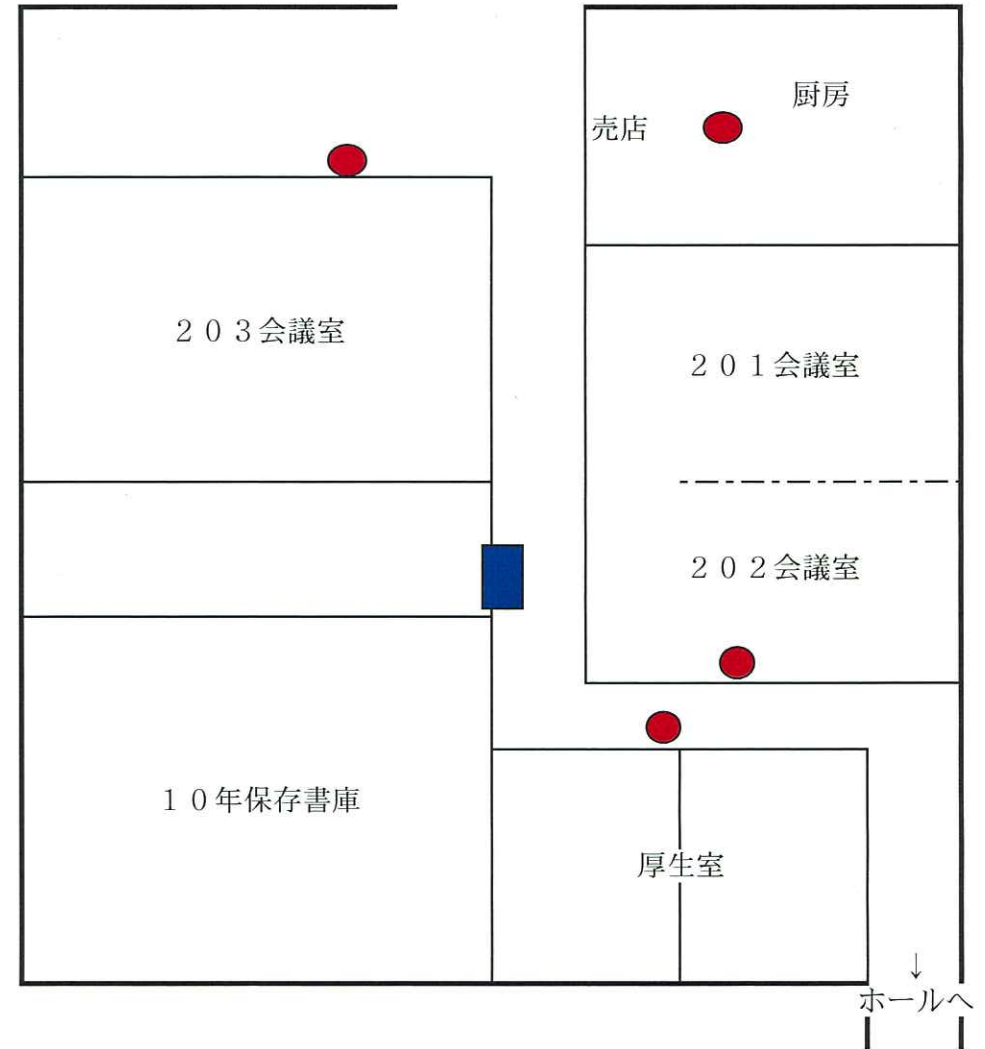


共用棟1・2階

1 階

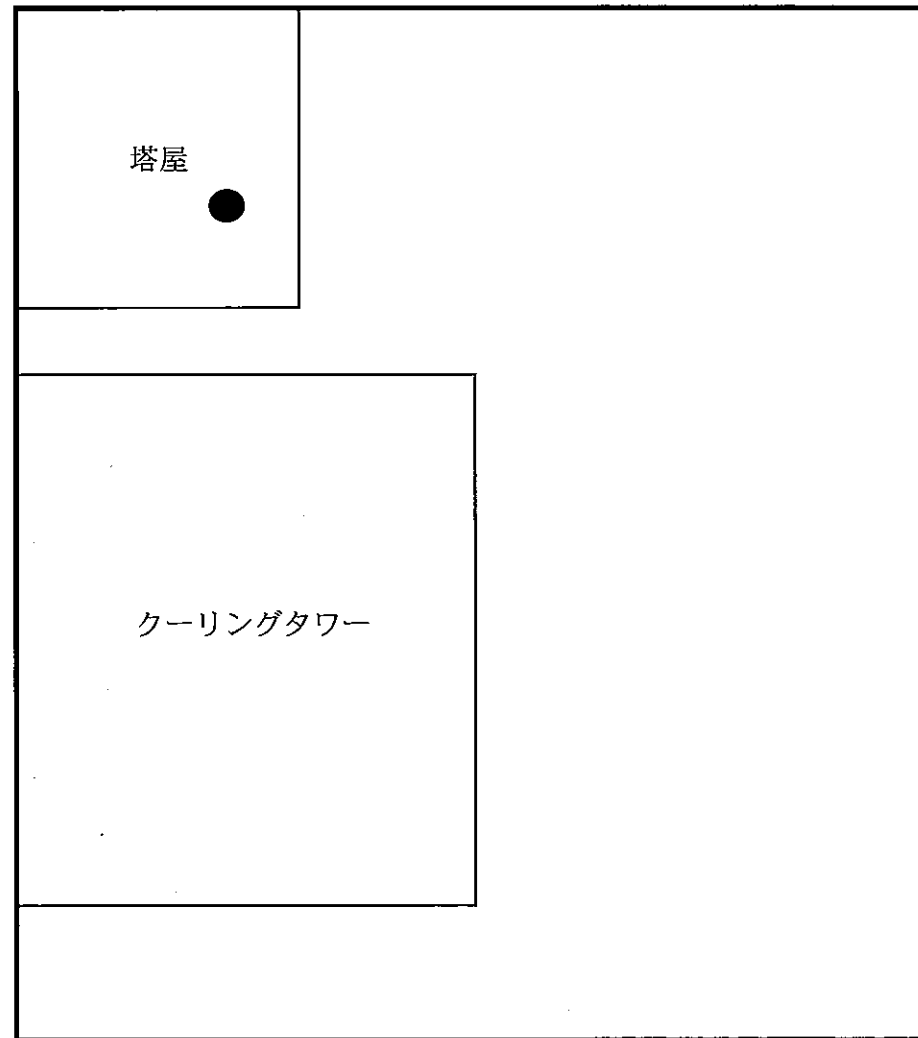


2 階



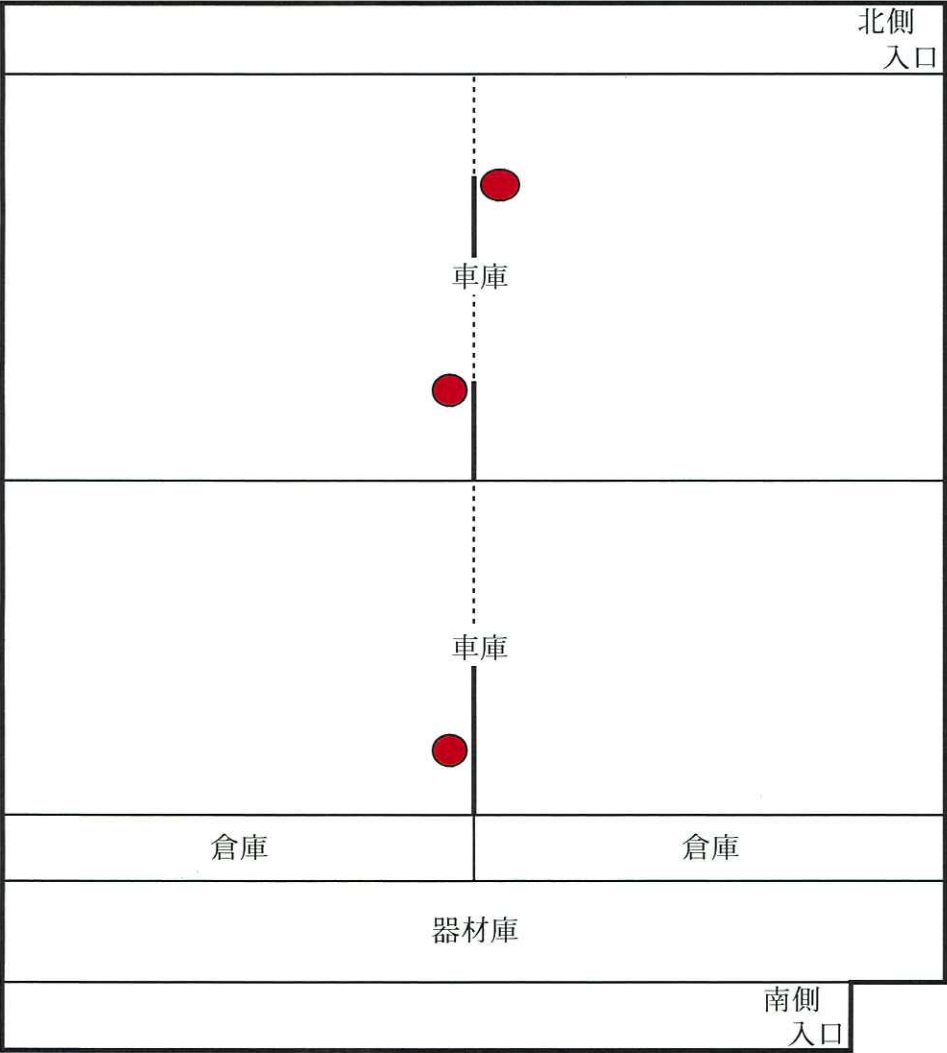


## 共用棟屋上

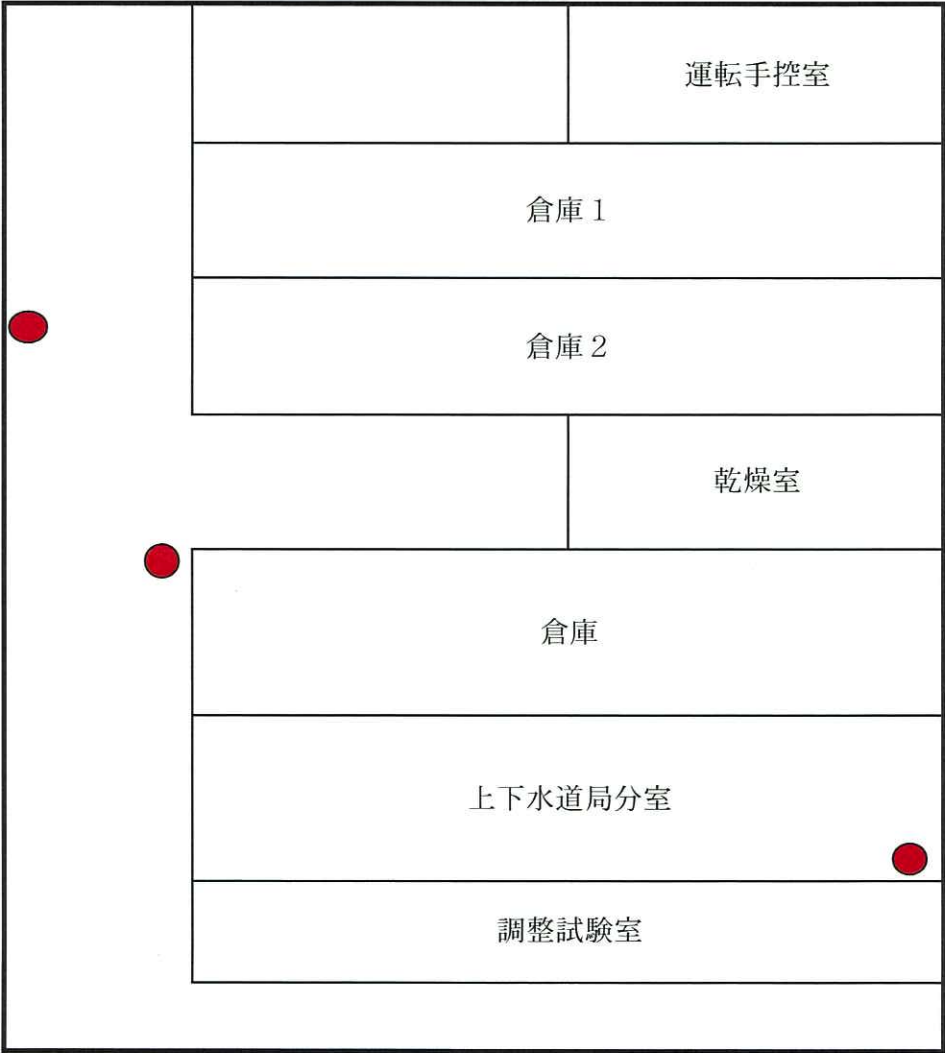


現業棟 1・2階

1 階



2 階



車庫棟

