

このまちの



新潟県見附市

# おもしろい!



## を新しくつくる。

募集人数 1名

### 地域おこし協力隊募集します!

見附市が進める「見附駅周辺整備事業」に合わせて、  
交流空間の利活用や賑わい創出、市民活動の支援と一緒に  
取り組んでいただく仲間を募集します。

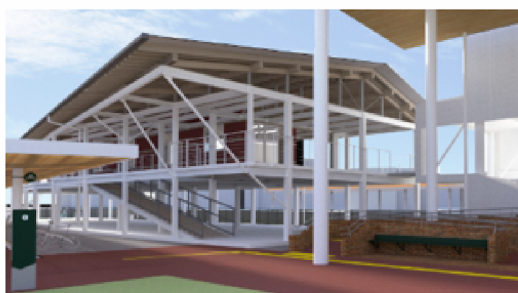


活動拠点

5月下旬オープン予定!

ミツケル

見附駅駐輪場2F交流拠点「MITSUKERU」





新潟県見附市 × あなた（地域おこし協力隊）× doみつけ

# まちの新たな賑わい創出に取り組みます！



## 「NPO法人 doみつけ」ってなに？



doみつけ

中高生とのまちづくりなど、若者の選択肢が広がるようなきっかけづくりや地元見附に帰帰する意識を高める支援事業「見附版カムバック事業」に取り組んでいるNPO法人です。

## 隊員の主な活動内容

- 見附版カムバック事業に取り組むNPO法人doみつけと連携した活動。
- 交流拠点を利用する中高生とコミュニケーションを図り、活動等を支援。
- 交流拠点の利用促進を目的とした雰囲気づくりやイベント等の企画～実施。
- 市内の高校(2校)や企業と協力した企画、職業体験や総合探究等を支援。
- 見附駅周辺地域の活性化および賑わいの創出。
- 交流拠点の施設・日常管理に係る業務。



## 募集について

【応募受付期間】令和6年4月15日（月）～5月10日（金）

【募集人数】1名

【任用形態】見附市会計年度任用職員（パートタイム）として採用します。

【任用期間】任用された年から1年間

※活動状況を勘案し、最大3年間延長します。

※契約の更新は市の年度更新と同様に行います。

【勤務日】週5日（概ね月21日）※土日祝日を含みます。

【勤務時間】1日6時間

【選考方法】①第1次審査…応募用紙と履歴書を元に書類選考をします。

②第2次審査…第1次審査合格者について面接審査を行います。

詳細な日程は、第1次審査結果を通知する際にお知らせします。

※応募に係る諸経費（面接に係る交通費等）は、応募者本人の負担となります。

※提出された書類は、理由の如何を問わず、返却はいたしません。

募集要項の詳細は見附市ホームページをご覧ください



問い合わせ

〒954-8686 新潟県見附市昭和町2丁目1番1号

見附市都市環境課 地域おこし協力隊担当

TEL. 0258-62-1700