

# 14. 治 安 ・ 災 害

## 1 4-1 消防施設及び機動力

(各年12月31日現在)

年 次	消 防 署 ・ 出 張 所										消 防 団								
	消 防 職 員 数	自 動 車 台 数									消 防 団 員 数	ポ ン プ 台 数					火 の 見 櫓	器 具 置 場	防 災 サイ レン
		水 槽 付 ポン プ 車	ポ ン プ 車	化 学 車	救 助 工 作 車	指 令 車	救 急 車	指 揮 隊 車	査 察 車	支 援 車		小 型 動 力 ポン プ	ポ ン プ 車	小 型 動 力 ポン プ 付 積 載 車	小 型 動 力 ポン プ 付 積 載 車	救 助 資 機 材 搭 載 小 型 動 力 ポン プ 付 積 載 車			
平成23年	55	2	2	1	1	1	3	2	1	1	2 588	4	26	5	-	22	36	59	33
24	54	2	2	1	1	1	3	2	1	1	2 587	4	26	9	-	18	14	59	38
25	54	2	2	1	1	1	3	2	1	1	2 589	3	26	14	-	16	10	57	50
26	54	2	2	1	1	1	3	2	1	1	2 593	2	28	17	1	13	10	57	50
<b>27</b>	<b>54</b>	<b>2</b>	<b>2</b>	<b>1</b>	<b>1</b>	<b>2</b>	<b>4</b>	<b>1</b>	<b>1</b>	<b>1</b>	<b>2 588</b>	<b>2</b>	<b>28</b>	<b>17</b>	<b>1</b>	<b>13</b>	<b>10</b>	<b>57</b>	<b>51</b>

※過去の数値に一部修正あり。

資料：市消防本部

## 1 4-2 火災損害状況

年 次	件数	損害見積額 (千円)	焼 損 面 積		焼損棟数				罹災状況		死傷者数	
			建 物 (m <sup>2</sup> )	林野 (a)	全焼	半焼	部分焼	ぼや	世帯	人員	死亡	負傷
平 成 23 年	21	59,189	505.01	6.7	3	1	11	5	12	44	2	1
24	13	13,202	750.11	1.8	5	1	1	3	4	15	-	-
25	10	8,512	118.53	1.3	1	1	1	3	4	9	1	2
26	10	38,838	326.49	6.25	1	1	4	2	5	34	1	-
<b>27</b>	<b>11</b>	<b>62,865</b>	<b>493.11</b>	<b>-</b>	<b>3</b>	<b>-</b>	<b>3</b>	<b>2</b>	<b>6</b>	<b>18</b>	<b>1</b>	<b>4</b>

資料：市消防本部

## 1 4-3 火災種別の内訳

年 次	件数	建物 火災	用途別内訳						車 輛 火 災	林 野 火 災	そ の 他 火 災	出 動 消 防 ポン プ 台 数
			専 用 住 宅 等	併 用 住 宅 等	工 場 等	店 舗 等	農 舎 等	物 置 等				
平 成 23 年	21	12	5	1	2	2	-	2	-	2	7	47
24	13	6	4	1	-	-	1	-	1	2	4	48
25	10	5	2	-	-	1	-	2	2	1	2	46
26	10	6	2	2	-	-	1	1	-	1	3	48
<b>27</b>	<b>11</b>	<b>7</b>	<b>6</b>	<b>-</b>	<b>1</b>	<b>-</b>	<b>-</b>	<b>-</b>	<b>2</b>	<b>-</b>	<b>2</b>	<b>36</b>

資料：市消防本部

#### 14-4 月別火災発生件数

年次	総数	1月	2月	3月	4月	5月	6月	7月	8月	9月	10月	11月	12月	不明
平成23年	21	-	-	4	2	1	2	2	3	1	2	2	2	-
24	13	1	-	1	2	1	2	-	1	1	2	2	1	-
25	10	1	-	1	2	2	-	2	1	-	-	-	1	-
26	10	-	-	-	1	1	-	1	1	-	3	1	2	-
<b>27</b>	<b>11</b>	<b>2</b>	<b>1</b>	-	<b>1</b>	<b>3</b>	-	-	-	<b>2</b>	<b>1</b>	-	-	<b>1</b>

資料：市消防本部

#### 14-5 原因別火災発生件数

年次	総数	ローソク	油・天ぷら・コンロ	ストーブ・こたぎ	たばこ	火遊び	電気	その他	調査中	放火の疑い	枯草・焼却	固形燃料	風呂釜	不明
平成23年	21	-	2	-	2	1	4	4	1	5	2	-	-	-
24	13	-	1	-	1	-	1	2	-	4	2	-	2	-
25	10	-	-	1	1	1	-	3	-	3	-	-	-	1
26	10	-	1	1	1	-	-	-	-	4	1	-	-	2
<b>27</b>	<b>11</b>	<b>3</b>	<b>1</b>	-	-	-	-	<b>1</b>	-	<b>1</b>	<b>2</b>	<b>2</b>	-	<b>1</b>

資料：市消防本部

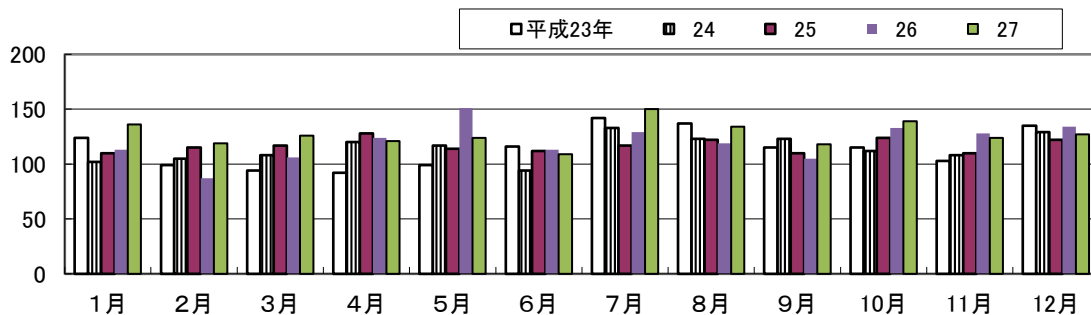
#### 14-6 月別救急出動状況

前年比85件の増、一日の平均出動件数は約4件となっています。

年次	総数	1月	2月	3月	4月	5月	6月	7月	8月	9月	10月	11月	12月
平成23年	1,371	124	99	94	92	99	116	142	137	115	115	103	135
24	1,374	102	105	108	120	117	94	133	123	123	112	108	129
25	1,401	110	115	117	128	114	112	117	122	110	124	110	122
26	1,442	113	87	106	124	151	113	129	119	105	133	128	134
<b>27</b>	<b>1,527</b>	<b>136</b>	<b>119</b>	<b>126</b>	<b>121</b>	<b>124</b>	<b>109</b>	<b>150</b>	<b>134</b>	<b>118</b>	<b>139</b>	<b>124</b>	<b>127</b>

資料：市消防本部

#### 月別年次別救急出動回数の比較



### 1 4-7 事故別救急出動状況

前年に比べ急病と交通事故が目立って増加しました。

年次	事故別	総数	火災	自然災害	水難	交通	労働災害	運動競技	一般負傷	加害	自損行為	急病	その他			
													転院搬送	医師搬送	資機材輸送	その他
23	件数	1,371	2	-	-	101	19	7	159	6	17	841	205	-	-	14
	搬送人員	1,334	5	-	-	106	20	7	149	6	14	818	204	-	-	5
24	件数	1,374	-	2	-	135	18	11	183	4	24	835	145	-	-	17
	搬送人員	1,324	-	1	-	145	18	11	175	3	19	805	143	-	-	4
25	件数	1,401	2	-	-	106	19	17	182	5	28	859	167	-	-	16
	搬送人員	1,348	1	-	-	111	19	17	169	5	23	835	167	-	-	1
26	件数	1,442	1	-	1	95	13	6	200	4	24	918	162	1	-	17
	搬送人員	1,393	-	-	1	100	13	7	195	4	17	890	163	-	-	3
27	件数	<b>1,527</b>	<b>2</b>	<b>-</b>	<b>-</b>	<b>114</b>	<b>21</b>	<b>10</b>	<b>205</b>	<b>5</b>	<b>31</b>	<b>973</b>	<b>162</b>	<b>-</b>	<b>-</b>	<b>4</b>
	搬送人員	<b>1,488</b>	<b>2</b>	<b>-</b>	<b>-</b>	<b>114</b>	<b>21</b>	<b>10</b>	<b>197</b>	<b>4</b>	<b>24</b>	<b>951</b>	<b>162</b>	<b>-</b>	<b>-</b>	<b>3</b>

資料：市消防本部

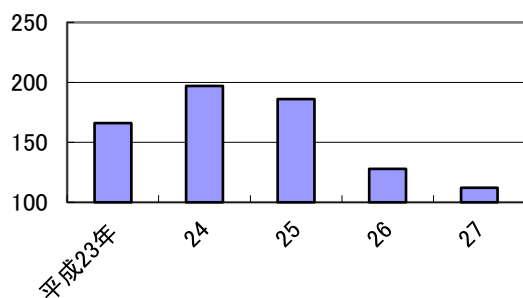
### 1 4-8 交通事故発生状況

年次	交通事故			人口1万当りの発生状況		
	件数	死者	傷者	件数	死者	傷者
平成23年	166	2	192	39.3	0.47	45.4
24	197	4	244	46.8	0.95	57.9
25	186	2	241	44.5	0.48	57.6
26	128	4	175	30.8	0.96	42.1
<b>27</b>	<b>112</b>	<b>5</b>	<b>127</b>	<b>27.1</b>	<b>1.21</b>	<b>30.7</b>

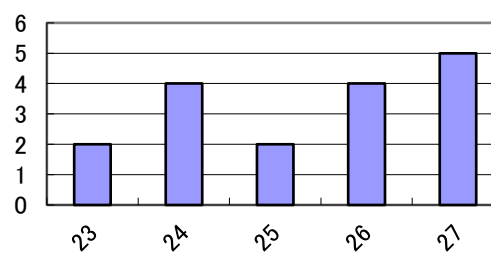
※旧中之島町分を含む

資料：見附警察署

各年別交通事故発生件数（件）



死者数（人）



14-9 交通事故原因別発生状況（見附警察署管内）

（車）

年次	信号無視	右側通行	車間距離保持	追越し違反	横断禁止違反等	左右折違反	歩行者妨害	一時不停止等	飲酒運転	ハンドル操作不適
平成23年	5	-	-	-	-	-	2	11	-	25
24	6	-	-	-	-	-	4	23	-	29
25	11	1	-	-	-	-	4	13	1	32
26	8	-	-	1	-	-	3	10	-	16
<b>27</b>	<b>3</b>	-	-	-	-	-	<b>5</b>	<b>5</b>	<b>1</b>	<b>7</b>

年次	最高速度違反	前方不注視	安全不確認	安全速度	動静不注意	優先通行妨害	交通安全の他の違反	交通安全の違反	その他不明	計
平成22年	-	51	54	-	8	-	5	2	2	165
23	-	72	45	1	5	-	-	5	6	196
24	-	60	43	3	7	-	6	5	-	186
25	-	38	29	-	8	-	3	6	5	127
<b>26</b>	-	<b>40</b>	<b>33</b>	<b>1</b>	<b>11</b>	-	-	<b>1</b>	<b>5</b>	<b>112</b>

（歩行者）

年次	その他の直前直後横断	とび出し	その他	計
平成23年	-	-	1	1
24	-	1	-	1
25	-	1	-	1
26	1	-	-	1
<b>27</b>	-	-	-	<b>0</b>

資料：見附警察署

### 14-10 特定事故発生状況

前年に比べ減少しています。

年次	全事故	飲酒運転	スピード事故	無免許事故	子ども事故	高齢者事故	歩行者事故	自転車事故	高校生事故	二輪車事故	(内原付車事故)	若者事故	管内者事故	県外者事故	カーブ事故	交差点事故
平成23年	166	1	-	-	8	52	24	12	4	11	7	28	96	1	8	93
24	197	3	-	-	13	66	21	26	8	7	5	33	111	5	13	117
25	186	1	-	-	9	67	23	22	7	16	12	28	103	3	8	106
26	128	1	-	1	2	59	11	16	4	15	9	11	69	-	5	69
<b>27</b>	<b>112</b>	<b>1</b>	<b>-</b>	<b>-</b>	<b>8</b>	<b>54</b>	<b>17</b>	<b>15</b>	<b>1</b>	<b>9</b>	<b>4</b>	<b>16</b>	<b>69</b>	<b>2</b>	<b>5</b>	<b>74</b>

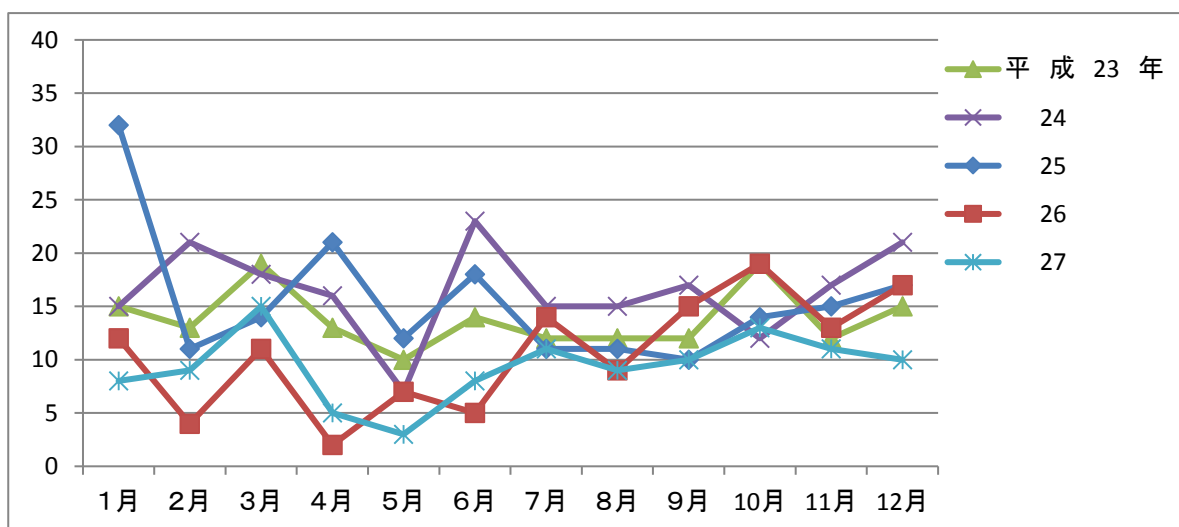
資料：見附警察署

### 14-11 交通事故月別発生状況（見附警察署管内）

年次	総数	1月	2月	3月	4月	5月	6月	7月	8月	9月	10月	11月	12月
平成23年	116	15	13	19	13	10	14	12	12	12	19	12	15
24	197	15	21	18	16	7	23	15	15	17	12	17	21
25	186	32	11	14	21	12	18	11	11	10	14	15	17
26	128	12	4	11	2	7	5	14	9	15	19	13	17
<b>27</b>	<b>112</b>	<b>8</b>	<b>9</b>	<b>15</b>	<b>5</b>	<b>3</b>	<b>8</b>	<b>11</b>	<b>9</b>	<b>10</b>	<b>13</b>	<b>11</b>	<b>10</b>

資料：見附警察署

### 月別年次別交通事故発生状況の比較



### 14-12 少年犯罪の取扱い状況

少年犯罪は減少しています。

年次	総数	凶悪犯				粗暴犯				窃盗犯	知能犯			風俗犯		その他	特別法犯
		殺人	強盗	放火	強姦	暴行	傷害	脅迫	恐喝		詐欺	横領	その他	賭博	わいせつ		
平成23年	17	-	-	-	-	-	-	1	-	15	-	-	-	-	-	-	1
24	8	-	-	-	-	-	-	-	-	4	-	-	-	-	-	4	-
25	10	-	-	-	-	2	4	-	-	2	-	1	-	-	-	-	1
26	7	-	-	-	-	-	-	-	-	4	-	-	-	-	-	1	2
<b>27</b>	<b>5</b>	-	-	-	-	<b>2</b>	-	-	-	<b>2</b>	-	-	-	-	-	-	<b>1</b>

資料：見附警察署

### 14-13 少年不良行為の取扱い状況

年次	総数	喫煙	飲酒	薬物乱用	乱暴	凶器携帯	たかり	金品持ち出し	婦女いたずら	暴走行為	家出	無断外泊	深夜はいかい	怠学	不健全性行為	不良交友	不健全娯楽	その他
平成23年	62	24	-	-	1	-	-	-	-	-	-	-	32	2	1	1	1	-
24	45	5	-	-	-	-	-	-	-	-	-	1	35	3	-	1	-	-
25	48	2	-	-	-	-	-	-	-	1	-	-	42	-	-	-	-	3
26	84	10	-	-	-	-	-	-	-	-	-	-	67	5	-	-	-	2
<b>27</b>	<b>52</b>	<b>2</b>	-	-	-	-	-	-	-	-	<b>1</b>	<b>1</b>	<b>48</b>	-	-	-	-	-

資料：見附警察署

### 14-14 刑事犯罪等発生件数・検挙件数及び検挙人員

前年に比べ発生件数は減少し、検挙件数が増加しています。

年次	区分	総数	凶悪犯				粗暴犯				窃盗犯	知能犯		風俗犯			その他	特別法犯
			殺人	強盗	放火	強姦	暴行	傷害	脅迫	恐喝		詐欺	その他	その他	賭博	わいせつ		
平成23年	発生件数	327	-	-	1	-	16	3	-	1	231	7	-	-	-	3	64	-
	検挙件数	91	-	-	1	-	14	2	-	-	61	3	-	-	-	2	4	22
	検挙人員	78	-	-	1	-	16	3	-	-	49	1	-	-	-	1	3	16
24	発生件数	309	1	-	-	-	24	9	-	1	204	14	1	-	-	-	55	-
	検挙件数	96	1	-	-	-	23	7	-	1	44	9	1	-	-	-	10	23
	検挙人員	87	1	-	-	-	22	10	-	1	35	9	-	-	-	-	9	25
25	発生件数	251	1	1	1	-	14	6	-	-	172	8	-	-	-	1	47	-
	検挙件数	81	1	1	1	-	16	8	-	-	43	-	-	-	-	-	11	25
	検挙人員	72	1	1	-	-	19	9	-	-	36	-	-	-	-	-	6	22
26	発生件数	268	-	-	1	1	19	6	-	-	179	11	1	-	-	2	48	-
	検挙件数	112	-	-	1	1	18	7	-	-	56	10	1	-	-	2	16	15
	検挙人員	89	-	-	1	1	19	7	-	-	42	5	1	-	-	1	12	15
27	<b>発生件数</b>	<b>192</b>	<b>-</b>	<b>1</b>	<b>1</b>	<b>-</b>	<b>13</b>	<b>1</b>	<b>-</b>	<b>1</b>	<b>132</b>	<b>12</b>	<b>-</b>	<b>-</b>	<b>-</b>	<b>2</b>	<b>29</b>	<b>-</b>
	<b>検挙件数</b>	<b>119</b>	<b>-</b>	<b>-</b>	<b>1</b>	<b>-</b>	<b>12</b>	<b>1</b>	<b>-</b>	<b>1</b>	<b>60</b>	<b>2</b>	<b>-</b>	<b>-</b>	<b>32</b>	<b>2</b>	<b>8</b>	<b>14</b>
	<b>検挙人員</b>	<b>78</b>	<b>-</b>	<b>-</b>	<b>1</b>	<b>-</b>	<b>14</b>	<b>1</b>	<b>-</b>	<b>3</b>	<b>49</b>	<b>1</b>	<b>-</b>	<b>-</b>	<b>4</b>	<b>2</b>	<b>3</b>	<b>12</b>

資料：見附警察署

### 刑事犯罪等発生件数・検挙件数及び検挙人員

