

見附市立病院 高圧受電盤・高圧分岐

学校町線5

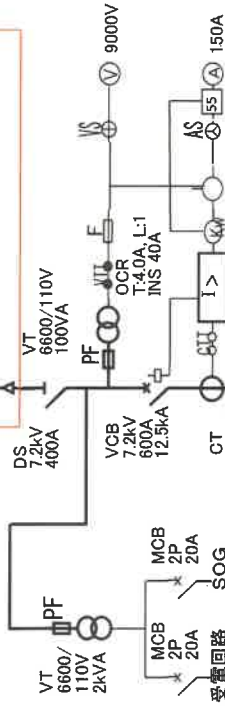
第1号社(責任分界点)



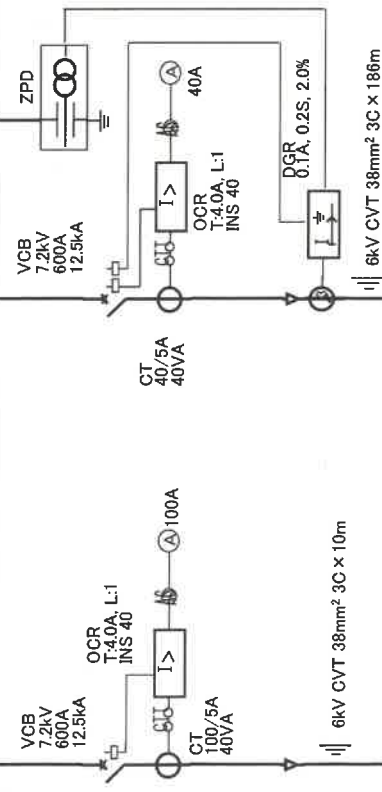
LA×3
8.4kV
2.5kA

EA

6kV CVT 38mm² 3C 45m



(高圧分岐盤)



※1

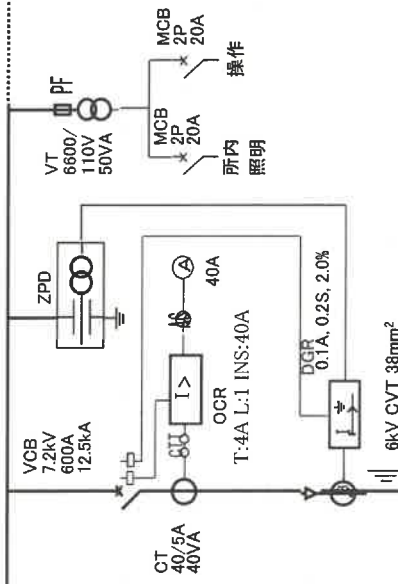
ケアプラザ見附キュービクルへ

※2

新病棟キュービクルへ

※3

(新病棟送り盤)



(将来スペース)

