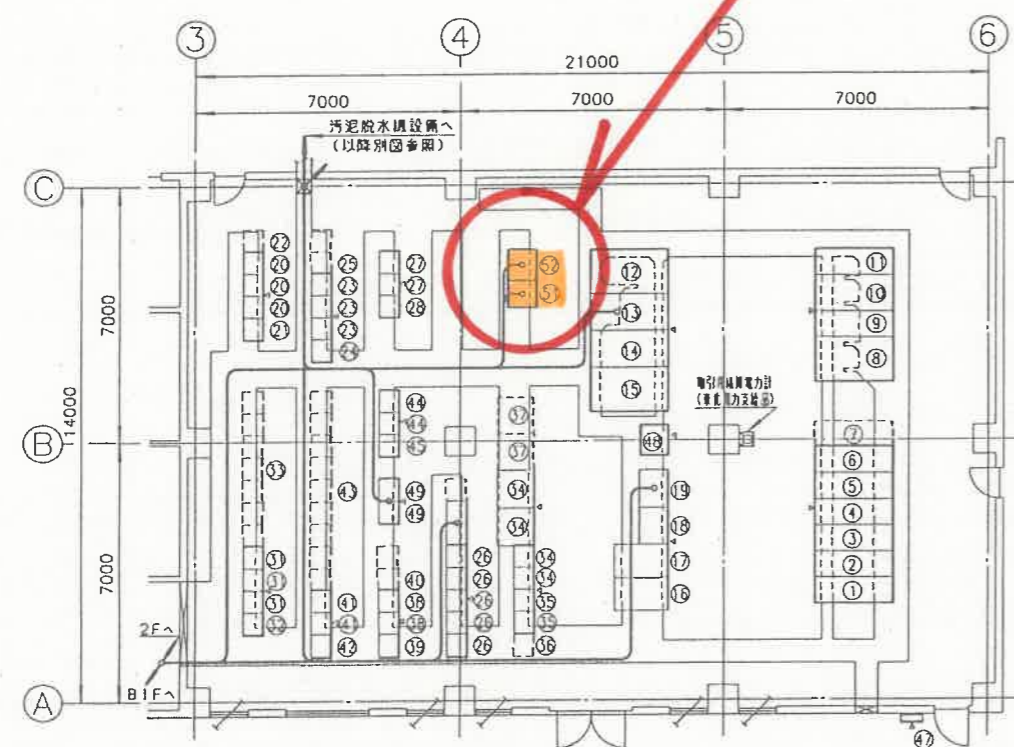


中央監視操作室平面図 S=1/100

施工箇所

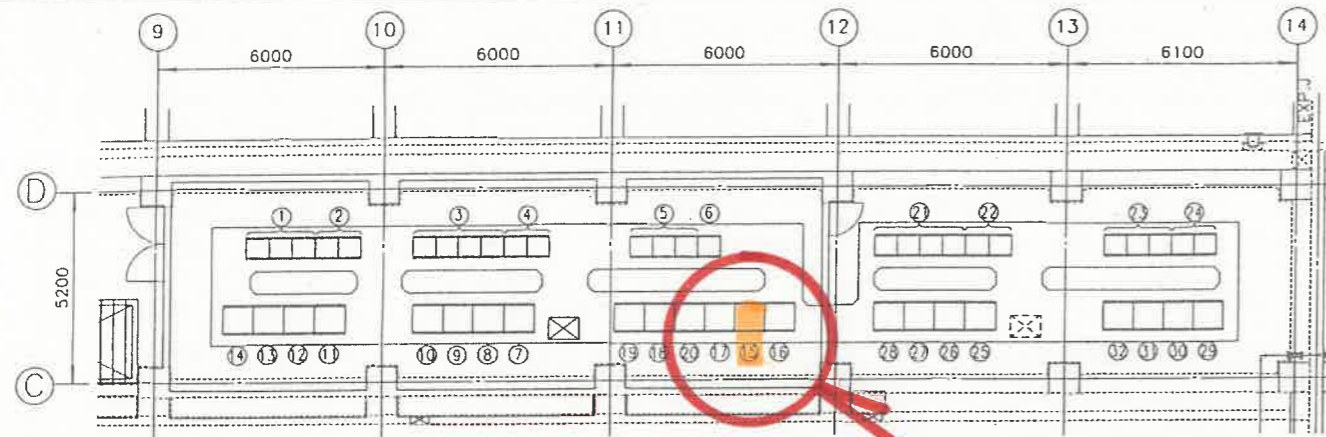


管理棟1階電気室平面図 S=1/100

番号	記号	器名称	備考
①	CP	調整計器	今回用品追加
②	DK	縮小監視操作卓	撤去
③	SQC-1	ソーケンスコントローラ(水処理-1)	"
	SQC-2	ソーケンスコントローラ(水処理-2)	"
	SQC-3	ソーケンスコントローラ(汚泥処理)	"
④	TD-1	変換器器(1)	既設
	TD-2	変換器器(2)	"
	TD-3	変換器器(3)	"
⑤	TB-1	中継端子器(1)	"
	TB-2	中継端子器(2)	"
⑥	DB	分電器	"
⑦		警報用タイプライター	⑦へ移設
⑧		作業用タイプライター(変電)	撤去
⑨		作業用タイプライター(水処理)	"
⑩		作業用タイプライター(汚泥処理)	"
⑪		ミニグラフ操作卓	新設
⑫		CRT監視操作卓	"
⑬		データサーバ	"
⑭		MGPコントローラ	"
⑮		作業用プリンタ(1)	"
⑯		作業用プリンタ(2)	"
⑰		警報用タイプライタ	⑦より移設
⑱		交流分電器	将来
⑲		データ伝送装置器	新設

番号	器名称	器記号	備考
①	引込器	MC-1	既設
②	変電器	MC-2	"
③	NO.1 動力変圧器一次器	MC-3	"
	NO.2 動力変圧器一次器		"
④	建築動力変圧器一次器	MC-4	"
	照明動力変圧器一次器		"
⑤	Z P C	MC-5	"
⑥	自家発電機器	SC-1	"
⑦	NO.1 コンデンサ器	SC-2	将来
⑧	建築動力変圧器器	PT-1	既設
⑨	建築動力フィーダ器	MCB-3	"
⑩	照明変圧器器	LT-1	"
⑪	照明フィーダ器	MCB-4	"
⑫	NO.1 動力変圧器器	TR-1	"
⑬	NO.1 動力フィーダ器	MCB-1	"
⑭	NO.2 動力フィーダ器	MCB-2	"
⑮	NO.2 動力変圧器器	TR-2	"
⑯	蓄電池		"
⑰	蓄電池		"
⑱	充電器		"
⑲	インバータ器		"
⑳	江砂池設備コントロールセンタ	CC-1	"
㉑	江砂池設備補助器器	Ry-1	"
㉒	江砂池設備コントロールセンタ	CC-1	将来
㉓	汚水ポンプ設備コントロールセンタ	CC-2A	既設
㉔	汚水ポンプ設備補助器器	Ry-2	"

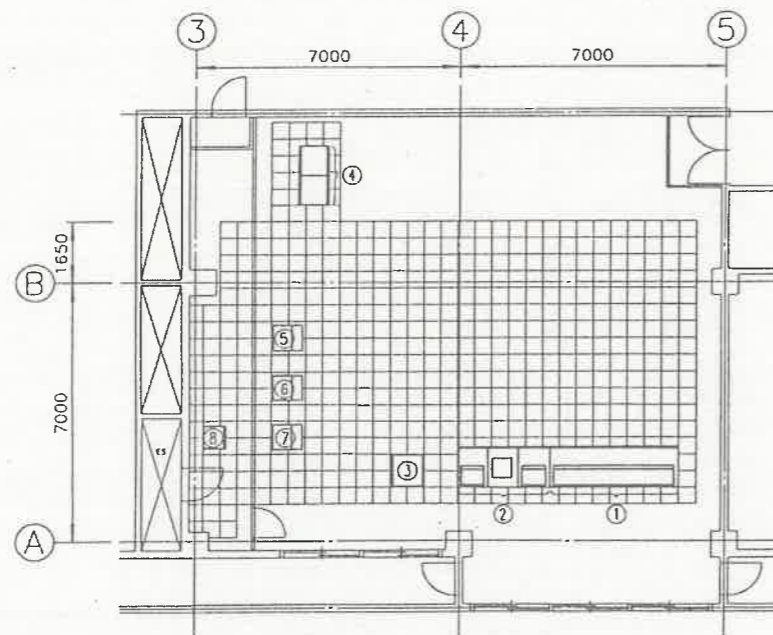
番号	器名称	器記号	備考
㉕	汚水ポンプ設備コントロールセンタ	CC-2B	将来
㉖	汚泥脱水設備コントロールセンタ	CC-3A	今回CC増設
㉗	電解装置/水処理/脱臭装置コントロールセンタ	CC-4C	既設
㉘	電解装置/水処理/脱臭装置補助器器	Ry-4A	"
㉙	---	---	---
㊱	最終沈殿池設備コントロールセンタ	CC-5A	既設
㊲	最終沈殿池設備補助器器	Ry-5A	"
㊳	最終沈殿池設備コントロールセンタ	CC-5B	将来
㊴	送風機設備コントロールセンタ	CC-6A	既設
㊵	送風機設備補助器器	Ry-6A1	"
㊶	送風機設備コントロールセンタ	CC-6B	将来
㊷	送風機設備コントロールセンタ	CC-6B	"
㊸	糞水溜池設備コントロールセンタ	CC-7A	既設
㊹	糞水溜池設備補助器器	Ry-7A	"
㊺	消毒設備コントロールセンタ	CC-7B	将来
㊻	沈降ノリ上/消化器コントロールセンタ	CC-8A	既設
㊼	沈降ノリ上/消化器補助器器	Ry-8A	"
㊽	沈降ノリ上/消化器コントロールセンタ	CC-8B	将来
㊾	自家発電機設備コントロールセンタ	CC-9	既設
㊿	自家発電機設備補助器器	Ry-9	"
㊱	---	---	---
㊲	接地端子箱(7極屋外用)	ETB	既設
㊳	照明動力分電器	DB-1	"
㊴	汚泥脱水設備補助器器	Ry-3	今回Ry増設
㊵	ソーケンスコントローラ-1	SQC-1	今回
㊶	ソーケンスコントローラ-2	SQC-2	"



水処理電気室機器配置図 S=1/100

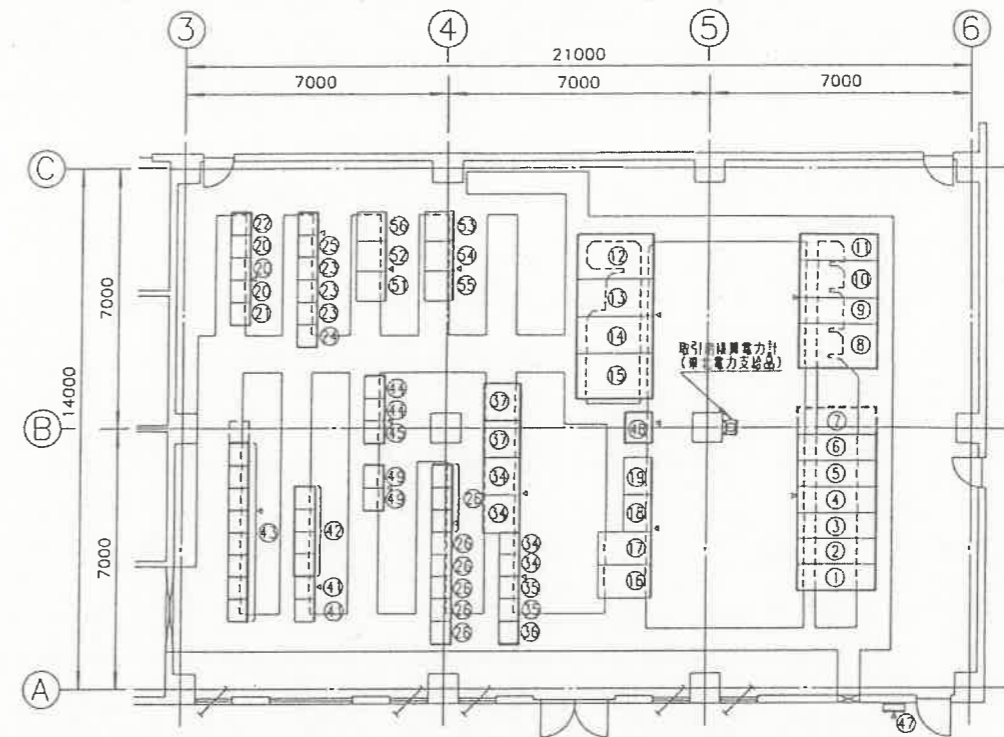
施工箇所

記号	機器名称	記号	備考	記号	機器名称	記号	備考
①	1,2系高圧送電機用コンタクト器用遮断機(M2)	CC-4A		⑮	3,4系コンタクト制御盤-1	SQC-W3	
②	同上用補助遮断機	Ry-4A		⑯	3,4系コンタクト制御盤-2	SQC-W4	
③	1,2系高圧送電機用コンタクト器(M2)	CC-5A		⑰	3,4系水処理計装盤	KP-W2	
④	同上用補助遮断機	Ry-5A		⑱	2,4系高圧送電機用コンタクト器用遮断機(M2)	CC-4B	
⑤	消火・用水設備用コンタクト器	CC-7		⑳	同上用補助遮断機	Ry-4B	
⑥	同上用補助遮断機	Ry-7		㉑	3,4系高圧送電機用コンタクト器(M2)	CC-5B	
⑦	1系1-2 脱気装置VVVF盤	VVVF-W1A		㉒	同上用補助遮断機	Ry-5B	
⑧	1系1-4 脱気装置VVVF盤	VVVF-W1B		㉓	3系1-2 脱気装置VVVF盤	VVVF-W3A	
⑨	1系2-2 脱気装置VVVF盤	VVVF-W1C		㉔	3系1-4 脱気装置VVVF盤	VVVF-W3B	
⑩	1系2-4 脱気装置VVVF盤	VVVF-W1D		㉕	3系2-2 脱気装置VVVF盤	VVVF-W3C	
⑪	2系1-2 脱気装置VVVF盤	VVVF-W2A		㉖	3系2-4 脱気装置VVVF盤	VVVF-W3D	
⑫	2系1-4 脱気装置VVVF盤	VVVF-W2B		㉗	4系1-2 脱気装置VVVF盤	VVVF-W4A	
⑬	2系2-2 脱気装置VVVF盤	VVVF-W2C		㉘	4系1-4 脱気装置VVVF盤	VVVF-W4B	
⑭	2系2-4 脱気装置VVVF盤	VVVF-W2D		㉙	4系2-2 脱気装置VVVF盤	VVVF-W4C	
⑮	1,2系コンタクト制御盤-1	SQC-W1		㉚	4系2-4 脱気装置VVVF盤	VVVF-W4D	
⑯	1,2系コンタクト制御盤-2	SQC-W2					
⑰	1,2系水処理計装盤	KP-W1					



中央監視操作室機器配置図 S=1/100

番号	器名称	記号	備考
①	ミニグラフィック操作席		
②	CRT監視操作席		
③	データキーボード		
④	MGPコントロール		
⑤	作業用プリンタ(1)		
⑥	作業用プリンタ(2)		
⑦	警報用タイプライタ		
⑧	交流分電盤		



管理棟1階電気室機器配置図 S=1/100

番号	器名称	記号	備考	番号	器名称	記号	備考
①	引込線	MC-1		⑮	送風機設備コントロールセンタ	CC-6A	
②	受電盤	MC-2		⑯	送風機設備補助遮断機	Ry-6A1	
③	NO.1 動力変圧器一次盤	MC-3		⑰	送風機設備コントロールセンタ	CC-6B	
④	建築動力変圧器一次盤	MC-4		⑱	—	—	
⑤	照明動力変圧器一次盤	MC-5		⑳	—	—	
⑥	自家発電機	MC-5		㉑	—	—	
⑦	NO.1 コンデンサ盤	SC-1		㉒	送風機設備コントロールセンタ	CC-8A	
⑧	NO.2 コンデンサ盤	SC-2		㉓	送風機設備補助遮断機	Ry-8A	
⑨	建築動力変圧器	PT-1		㉔	送風機設備コントロールセンタ	CC-8B	
⑩	建築動力フィーダ盤	MCB-3		㉕	自家発電機設備コントロールセンタ	CC-9	
⑪	照明変圧器	LT-1		㉖	自家発電機設備補助遮断機	Ry-9	
⑫	照明フィーダ盤	MCB-4		㉗	—	—	
⑬	NO.1 動力変圧器	TR-1		㉘	接地端子箱(7層屋外用)	ETB	
⑭	NO.1 動力フィーダ盤	MCB-1		㉙	照明動力分電盤	DB-1	
⑮	NO.2 動力変圧器	TR-2		㉚	汚泥脱水設備補助遮断機	Ry-3	
⑯	蓄電池			㉛	1系脱気装置VVVF盤	VVVF-W1	
⑰	蓄電池			㉜	管理棟中継端子盤	TB-C1	
⑱	元電盤			㉝	管理棟SQC盤1	SQC-C1A	
⑲	インバータ			㉞	管理棟変換器	TD-C1	
⑳	沈砂池設備コントロールセンタ	CC-1		㉟	管理棟計装盤1	KP-C1A	
㉑	沈砂池設備補助遮断機	Ry-1		㊱	管理棟計装盤2	KP-C1B	
㉒	沈砂池設備コントロールセンタ	CC-1		㊲	管理棟SQC盤	SQC-C1B	
㉓	汚水ポンプ設備コントロールセンタ	CC-2A					
㉔	汚水ポンプ設備補助遮断機	Ry-2					
㉕	汚水ポンプ設備コントロールセンタ	CC-2B					
㉖	汚泥脱水設備コントロールセンタ	CC-3A					
㉗	—	—					
㉘	—	—					
㉙	—	—					
㉚	—	—					
㉛	—	—					
㉜	—	—					
㉝	—	—					
㉞	—	—					
㉟	—	—					
㊱	—	—					
㊲	—	—					
㊳	—	—					
㊴	—	—					

見附市公共下水道事業今町排水処理場増設工事			
電気室・操作室・機器配置図			
図面番号	縮尺		
全 10 葉 第 8 葉	1/100		
年 月 日	製	図	監
平成			
新潟県見附市			