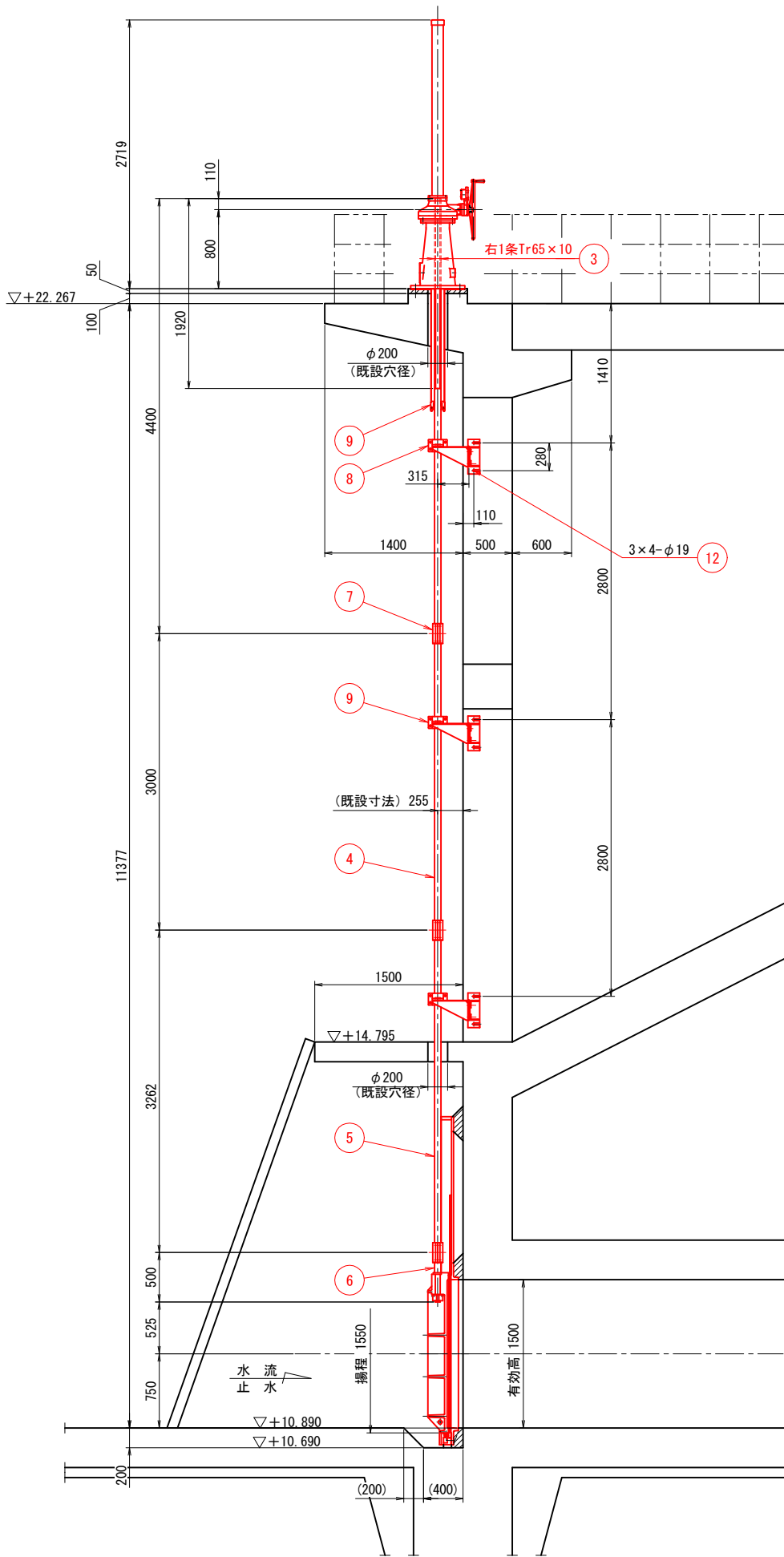
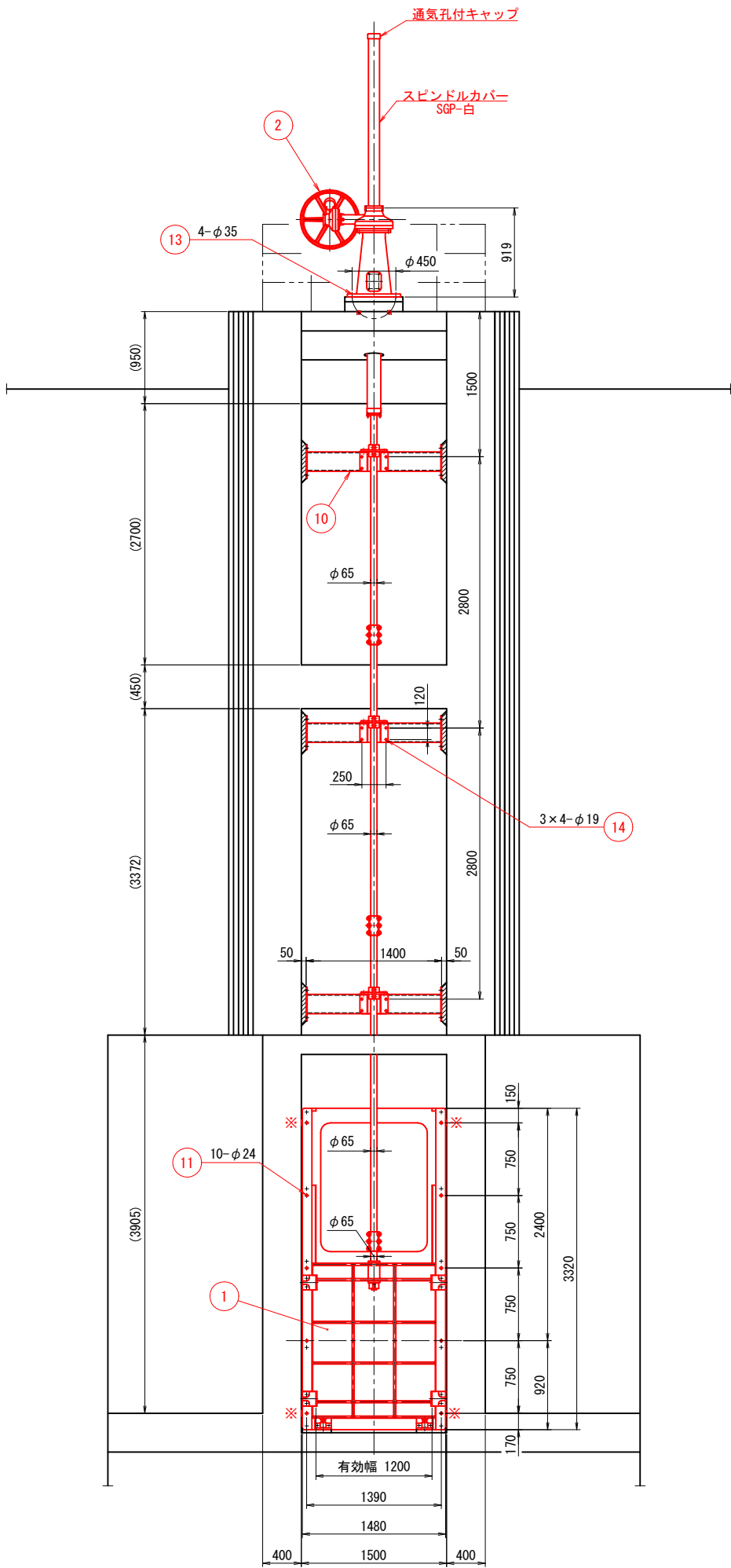


縮尺 1 : 200

事業名			
工事場所	長岡市川袋町 地内		
工事名	工事		
図面番号	3	金鉄数	
信濃川取水口構造図		縮尺	1:200
設計	調査	監字	
新潟県見附市ガス水道局			

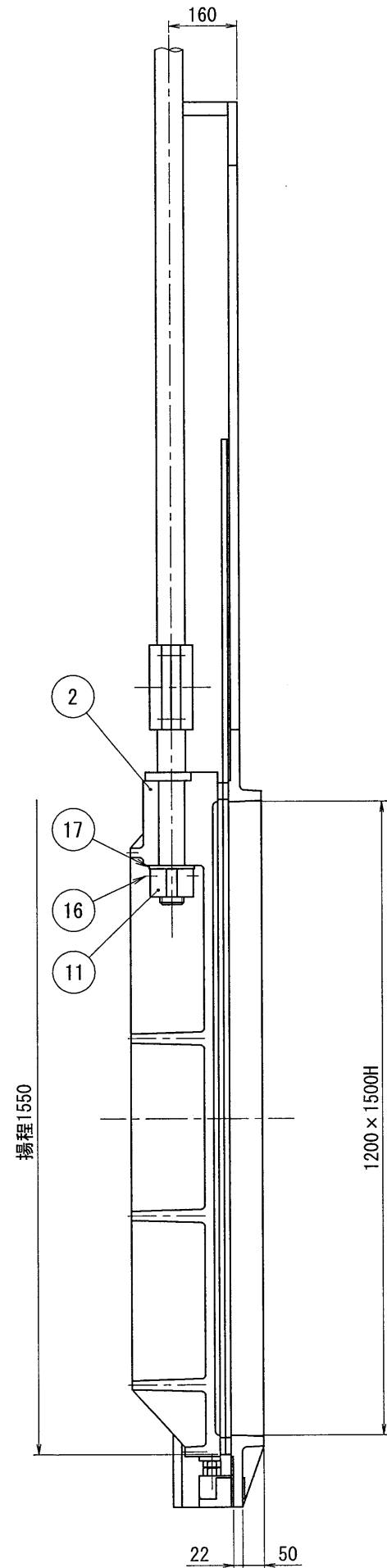
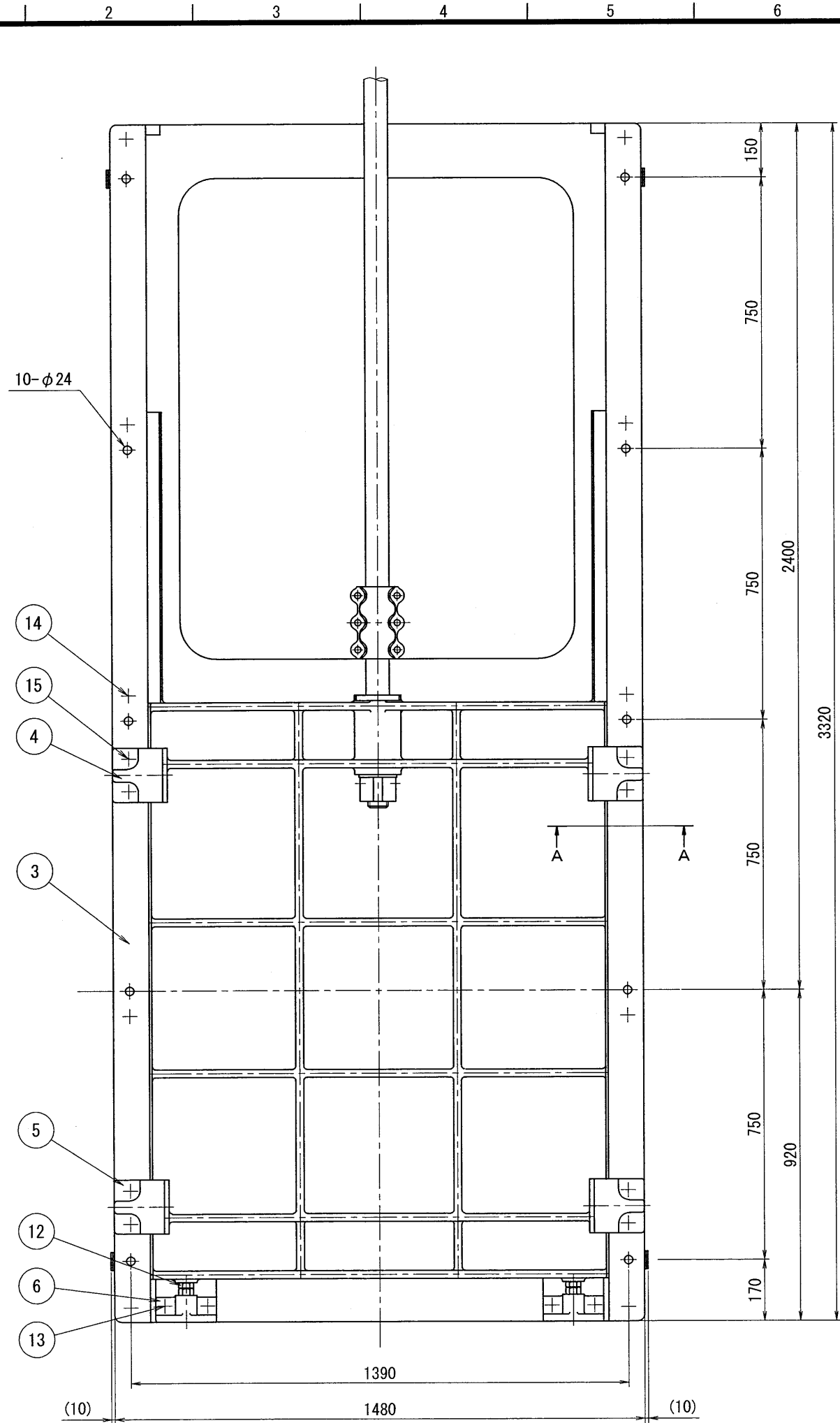


図面来歴				年月	担当
符号	改訂理由			年月	担当
△					
△					
△					
工番	契約 No.	台数	年月	担当	
	54729	1			

- 注 記
- 基礎ボルト穴の※印は、調整用裏ナット使用の基礎ボルト位置を示す。
 - は、モルタル仕上部を示す。
 - 基礎ボルトは、土木鉄筋に溶接のこと。
 - 据付要領書を参照の上、据付基準面にて据付精度を管理のこと。
 - 着色分、交換箇所を示す

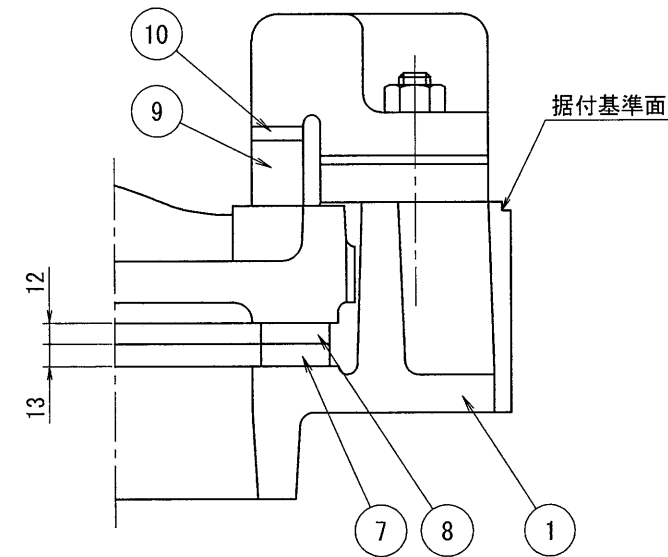
制水扉～1門

14	六角ボルト、ナット	SUS304	12	M16	J
13	基礎ボルト、ナット	SUS304	4	M30	
12	基礎ボルト、ナット	SUS304	12	M16	
11	基礎ボルト、ナット	SUS304	10	M20	
10	サポート	SUS304	3		
9	水密管	SUS304	1		
8	中間軸受	SCS13/SUS304	3		K
7	割継手	SCS13	3		
6	ロッド	SUS304	1		
5	ロッド	SUS304	1		
4	ロッド	SUS304	1		
3	ねじ棒	SUS304	1		
2	開閉機		1	SGT-2/SGT-OP	
1	制水扉		1		L
部番	部 品 名 称		材質	数量	摘 要
部長	次長	課長	係長	単位	mm 1/30 第三角法
		加藤		形式	
検図	検図	設計	写図	図面名称	1200×1500H 据付図
斎藤		吉水		01	
前澤工業株式会社				備考	
図番	GC2302025X1				△/

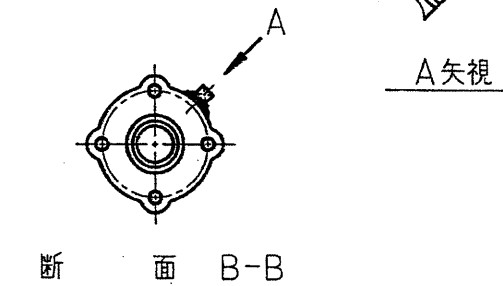
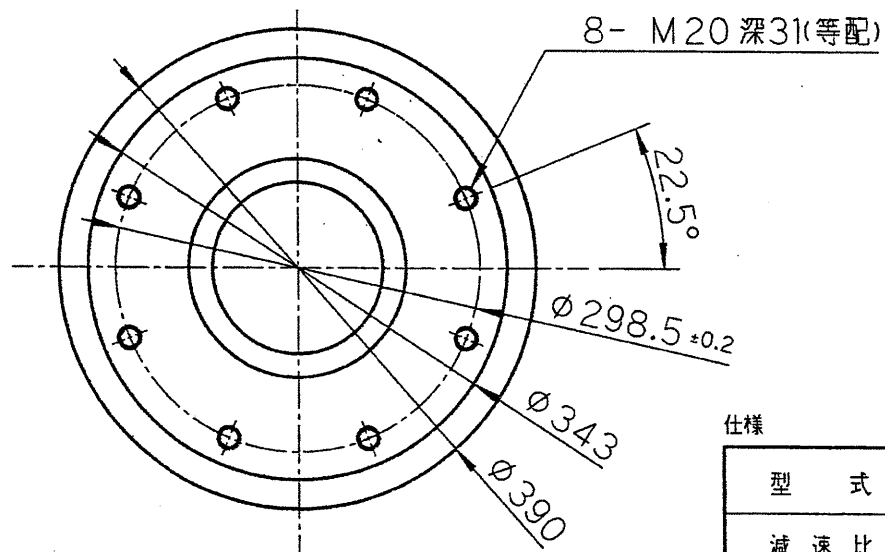
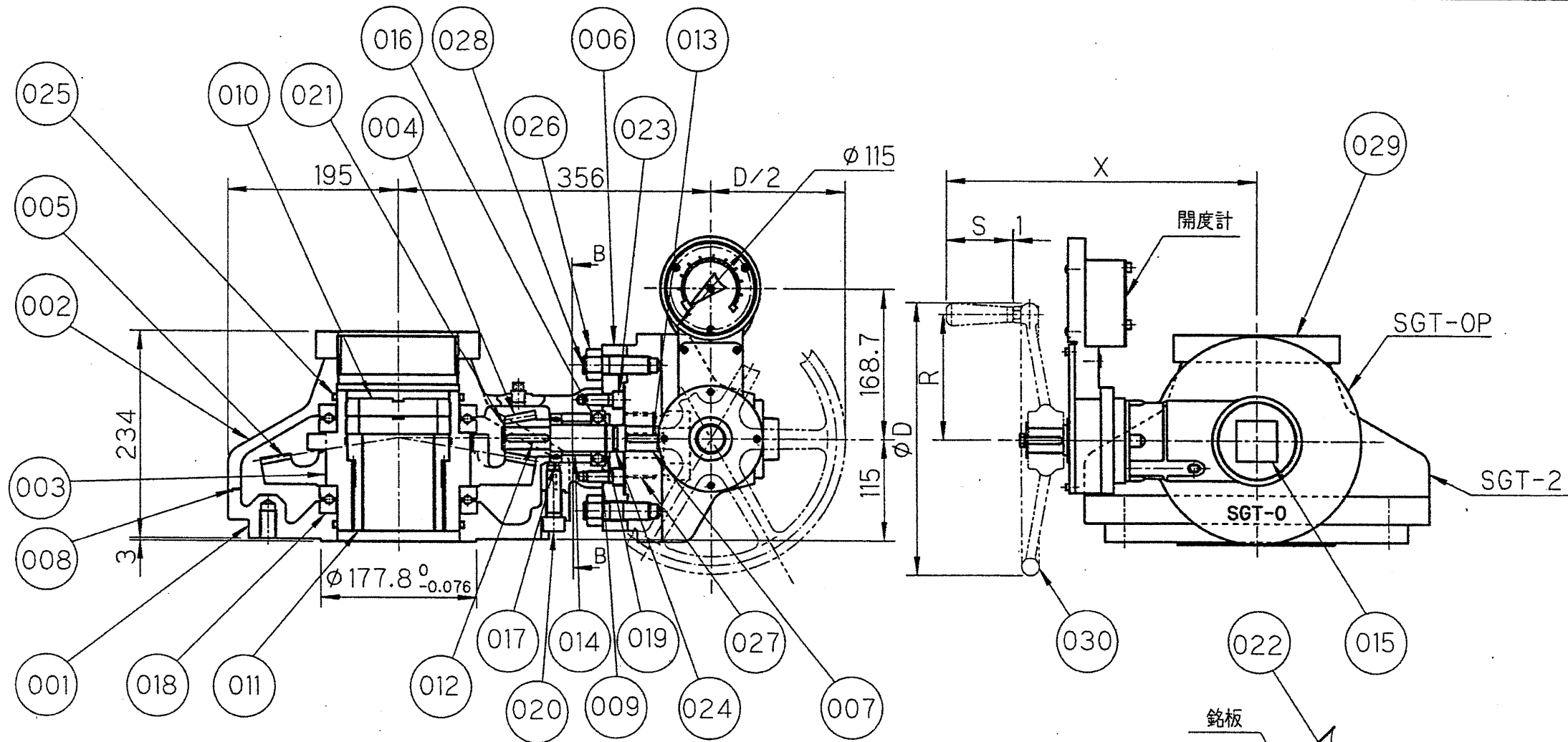


図面来歴				年月	担当
符号	改訂理由			年月	担当
△					
△					
△					
工番		契約 No.	台数	年月	担当
		54729			

断面 A - A
S=1/3



17	平座金	SUS304	1		
16	六角穴付き止めねじ	SUS304	2		
15	植込みボルト・ナット	SUS304	8		
14	六角ボルト	SUS304	8		
13	植込みボルト・ナット	SUS304	4		
12	六角ボルト・ナット	SUS304	2		
11	固定金具	SUS403	1		
10	板	SUS304	4		
9	くさびこま	CAC406	4		
8	止水板	CAC406C	1式	扉体側	
7	止水板	SUS304	1式	戸当り側	
6	ストッパ	FC200	2		
5	受け	FC200	2		
4	受け	FC200	2		
3	板	FC200	2		
2	扉体	FC200	1		
1	戸当り	FC200	1		
部番	部 品 名 称	材質	数量	摘	要
部長	次長	課長	係長	単位	mm 尺度 1/10 第三角法
		加藤	斎藤	形式	
検図	検図	設計	写図	図面名称	1200×1500H 制水扉外形図
		吉水		備考	
前澤工業株式会社					
図番	GC2330151X2				△ /



品番	部 品 名	材質・メーカー	個数	備考
030	ハンドル	FCD450-10	1	
029	フランジアダプター	STKM_13A	1	
028	植込みボルト	SS400	4	
027	ステムナット	CAC303	1	
026	六角ナット	SS400	4	
025	Oリング	NBR	2	
024	Oリング	NBR	1	
023	六角穴付きボルト	SCM435	4	
022	4角プラグ	SWCH	1	
021	軸用C型止め輪	SK5	1	
020	六角穴付きボルト	SCM435	8	
019	軸用C型止め輪	SUS304	1	
018	平面座車式スラスト玉軸受	市販品	2	
017	単列深溝玉軸受	市販品	1	
016	単列深溝玉軸受	市販品	1	
015	プラグ	FC200	1	
014	軸受用カラー	STKM_13A	1	
013	片丸キー(B)	S45C	1	
012	両丸キー(A)	S45C	1	
011	ステムナット	CAC303	1	
010	ロックナット	S45C	2	
009	ガスケット(小)	ノンアスベスト	1	
008	ガスケット(大)	ノンアスベスト	1	
007	シャフト	S45C-D	1	
006	スペーサー	SS400	1	
005	すぐばかさ歯車(B)	FCD450-10	1	
004	すぐばかさ歯車(A)	S45C	1	
003	ドライブスリーブ	FCD450-10	1	
002	カバー	FCD450-10	1	
001	ベース	FCD450-10	1	

ハンドル仕様	φD	R	S	X
SGT-2/SGT-OP	308	141	75.6	352
	460	214	86	372
	610	287	86	379

仕様

型 式	SGT-OP	SGT-2
減 速 比	3:1	6:1
許容スラスト KN	98	340
許容トルク N・m	740	2,900
最大ステム径(mm)	外ネジ式 内ネジ式	85 75
ギア効率	90%以上	90%以上

記 号	訂 正 記 事	日 付	担 当	個数	尺 寸	熱処理	名 称
△	社名変更	2005/06/27	高月	面取 3.2	1:6	表面処理	SGT-2/SGT-OP開度計付き組立図
承認	検 図	製 図	設 計	フランジアダプター付き外ねじ式			
野村	小島		高	3	図面番号	TT00044-MS43	A

野村ユニソン株式会社

塗 装 仕 様 書

1. 塗装基準

(参考図)

① 水中部 (制水扉)

* 素地調整 ～ 1 種ケレン

* 塗装方法 ～ エアレススプレー

工 程	塗 料 名	色 調	標準 膜厚	場所
上 塗	水道用無溶剤形 エポキシ樹脂塗料	グレー	300 μ m	工場

② 水上部 (開閉機外面)

* 素地調整 ～ 1 種ケレン (ただし鋳鉄部分は 2 種ケレンとする。)

* 塗装方法 ～ ハケ塗りまたはエアレススプレー

工程	塗料名	色 調	標準 膜厚	塗装間隔		場所
				夏 (30℃)	冬 (5℃)	
第 1 層 (下塗)	ジンクリッチ ペイント (有機)	灰色	25 μ m	1 ^D ～6 ^M		工場
第 2 層 (下塗)	エポキシ樹脂塗料 (大気部用)	赤錆	150 μ m			工場
第 3 層 (中塗)	ポリウレタン 樹脂塗料中塗り	仕上色 の淡色	30 μ m	1 ^D ～7 ^D	2 ^D ～7 ^D	工場
第 4 層 (上塗)	ポリウレタン 樹脂塗料上塗り	仕上色	25 μ m	1 ^D ～7 ^D	2 ^D ～7 ^D	工場

③ 注記

- * H : 時間、 D : 日、 M : 月
- * 塗装間隔は、記入した時間の範囲で塗り重ねる。
- * 開閉台内面は、水道用液状エポキシ樹脂塗料 (灰色) 150 μ m とする。
- * 開閉台底面は、ジンクリッチプライマーとする。
- * 仕上色は、C37-60D (マンセル 7.5GY6/2)。
- * ステンレス部・非鉄金属部は無塗装とする。
- * 本体モルタル接触面は、ジンクリッチプライマーとする。
- * ハンドル開閉方向鋳出しは赤色を塗布する。
- * 機器銘板は、ポリウレタン樹脂透明塗料を塗布とする。

契約 No	54729	工番		図番	MF2334849X4	A17	1/1	改訂		
-------	-------	----	--	----	-------------	-----	-----	----	--	--

塗 装 仕 様 書

1. 塗装基準

(参考図)

① スピンドルカバー (SGP-白)

* 塗装方法 ～ ハケ塗りまたはエアレススプレー

工程	素地調整及び 塗料名	色調	標準 膜厚	塗装間隔		場所
				夏 (30℃)	冬 (5℃)	
素 地 調 整	ISO St2					工場
第 1 層 (下塗)	亜鉛めっき面用 エポキシ樹脂塗料	グレー	50 μ m	1 ^D ～7 ^D	2 ^D ～7 ^D	工場
第 2 層 (中塗)	ポリウレタン 樹脂塗料用中塗り	仕上色 の淡色	30 μ m			工場
第 3 層 (上塗)	ポリウレタン 樹脂塗料上塗り	仕上色	25 μ m	1 ^D ～7 ^D	2 ^D ～7 ^D	工場

② 注記

- * H : 時間、 D : 日、 M : 月
- * 塗装間隔は、記入した時間の範囲で塗り重ねる。
- * 仕上色は、C37-60D (マンセル 7.5GY6/2)。

G17-3

契約 No	54729	工番		図番	MF2334849X4	A17	1/1	改訂		
-------	-------	----	--	----	-------------	-----	-----	----	--	--

前 澤 工 業 株 式 会 社