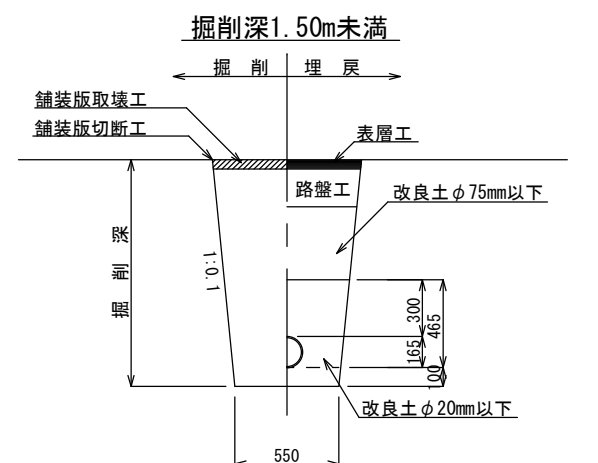
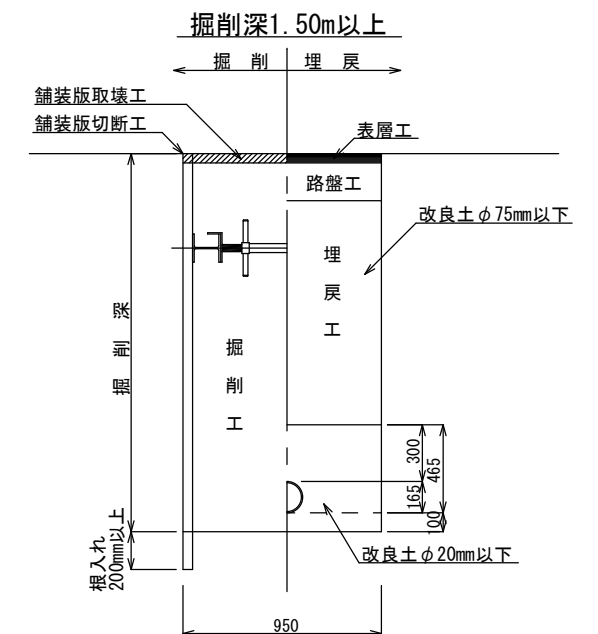
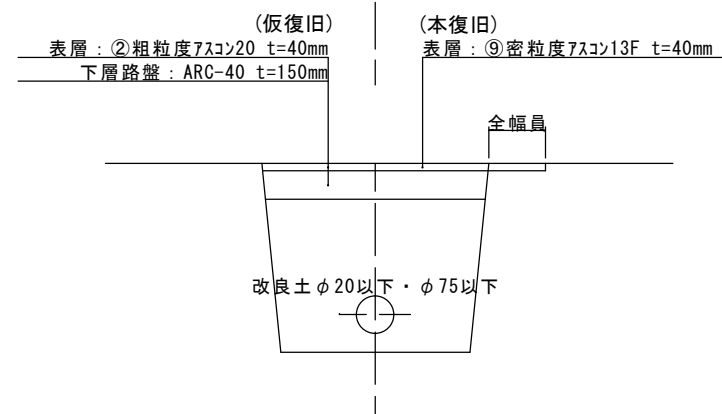
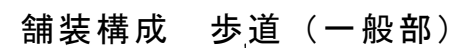


取付管土工定規図 S=1:20



舗装構成 車道 N 4



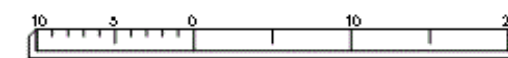
事業名		見附市公共下水道事業			
工事箇所		見附市	南本町2丁目	地内	
工事名		南部汚水幹線 213, 222, 236, 275 取付管(陶管)更新			工事
図面番号		全枚数			
平面・縦断面図				縮尺	図示
設計		調査		繕写	
新 潟 県 見 附 市					

施工箇所平面図1/2



施工箇所:N=23箇所  
うち当図面表示 N=11箇所

縮尺 1 : 500



施工箇所平面図1/2



施工箇所平面図2/2



縮尺 1 : 500

施工箇所:N=23箇所  
うち当図面表示 N=12箇所

施工箇所平面図2/2





舗装復旧施工平面図

見附バスセンター

南児童公園

方道長岡・見附

三条線

ライフサポートセンター

南部污水幹線南部污水幹線

南部污水幹線

細越污水幹線(見附第2処理区)

市谷公会堂

南本町二丁目

車道面積: 960.0m2  
歩道面積: 180.0m2

縮尺 1:1000

舗装復旧施工平面図