

# 14. 治 安 ・ 災 害

## 1 4 - 1 消防施設及び機動力

(各年12月31日現在)

年 次	消 防 本 部 ・ 消 防 署											消 防 団								
	消 防 吏 員 数	自 動 車 台 数									防 災 サ イ レ ン	消 防 団 員 数	ポンプ台数				火 器 の 見 置 場			
		屈 折 梯 子 車	水 槽 付 ポン プ 車	ポ ン プ 車	化 学 車	救 助 工 作 車	指 令 車	救 急 車	指 揮 隊 車	支 援 車			査 察 車	ポ ン プ 車	小 型 動 力 ポン プ 付 積 載 車	小 型 動 力 ポン プ 付 積 載 車 防 災 積 載 車		救 助 資 機 材 搭 載 小 型 動 力 ポン プ 付 積 載 車	小 型 動 力 ポン プ	
令和元年	57	-	2	2	1	1	1	4	1	1	1	53	562	2	27	17	1	12	4	56
2	57	1	2	2	1	1	1	4	1	1	1	53	554	1	27	17	1	12	3	56
3	57	1	2	2	1	1	1	4	1	1	1	53	549	2	28	17	1	12	2	56
4	56	1	2	2	1	1	1	4	1	1	1	53	494	2	28	17	1	12	1	56
<b>5</b>	<b>57</b>	<b>1</b>	<b>2</b>	<b>2</b>	<b>1</b>	<b>1</b>	<b>1</b>	<b>4</b>	<b>1</b>	<b>1</b>	<b>1</b>	<b>53</b>	<b>489</b>	<b>2</b>	<b>28</b>	<b>17</b>	<b>1</b>	<b>12</b>	<b>1</b>	<b>56</b>

資料：市消防本部

## 1 4 - 2 火災損害状況

年 次	件数	損害見積額 (千円)	焼損面積		焼損棟数				罹災状況		死傷者数	
			建物(m <sup>2</sup> )	林野(a)	全焼	半焼	部分焼	ぼや	世帯	人員	死亡	負傷
令和元年	10	13,560	332.00	-	2	1	4	3	5	15	0	1
2	9	17,413	579.34	-	5	2	3	6	10	24	0	3
3	9	9,354	295.00	-	3	1	1	6	5	19	0	2
4	10	398,678	2,952.00	-	3	-	3	6	3	7	0	1
<b>5</b>	<b>10</b>	<b>48,546</b>	<b>164.00</b>	<b>35</b>	<b>1</b>	<b>1</b>	<b>5</b>	<b>3</b>	<b>8</b>	<b>15</b>	<b>2</b>	<b>4</b>

資料：市消防本部

## 1 4 - 3 火災種別の内訳

年 次	件数	建物 火災	用途別内訳								車 輛 火 災	林 野 火 災	そ の 他 火 災	放 水 ポン プ 台 数
			専 用 住 宅 等	併 用 住 宅 等	工 場 ・ 作 業 所 等	店 舗 等	車 庫 ・ 農 舎 等	物 置 等	ご み 集 積 場	学 校 等				
令和元年	10	8	2	2	-	-	2	-	1	1	1	-	1	14
2	9	8	3	1	1	-	1	2	-	-	-	-	1	21
3	9	7	4	1	1	1	-	-	-	-	-	-	2	19
4	10	7	1	-	5	1	-	-	-	-	1	-	2	12
<b>5</b>	<b>10</b>	<b>7</b>	<b>6</b>	<b>-</b>	<b>-</b>	<b>1</b>	<b>-</b>	<b>-</b>	<b>-</b>	<b>-</b>	<b>1</b>	<b>1</b>	<b>1</b>	<b>12</b>

資料：市消防本部

### 1 4 - 4 月別火災発生件数

年次	総数	1月	2月	3月	4月	5月	6月	7月	8月	9月	10月	11月	12月	不明
令和元年	10	3	1	-	-	2	1	1	1	-	1	-	-	-
2	9	-	1	1	-	3	2	-	-	-	-	1	1	-
3	9	-	1	1	1	-	-	3	2	-	-	-	1	-
4	10	-	-	2	2	-	1	1	1	-	1	-	1	1
<b>5</b>	<b>10</b>	<b>1</b>	<b>-</b>	<b>2</b>	<b>1</b>	<b>-</b>	<b>2</b>	<b>1</b>	<b>1</b>	<b>1</b>	<b>1</b>	<b>-</b>	<b>-</b>	<b>-</b>

資料：市消防本部

### 1 4 - 5 原因別火災発生件数

年次	総数	ガス器具	天ぷら油・コンロ	ストーブ・こたつ	たばこ	自然発火・低温発火	電気	その他	調査中	放火の疑い	枯草焼却・焚き火	自然災害(雷)	火花	不明
令和元年	10	-	1	1	1	-	3	2	-	-	2	-	-	-
2	9	-	-	1	-	-	-	-	2	-	3	1	-	2
3	9	-	-	1	-	-	1	1	-	4	1	1	-	-
4	10	2	-	-	-	2	-	1	-	-	1	-	2	2
<b>5</b>	<b>10</b>	<b>2</b>	<b>1</b>	<b>2</b>	<b>-</b>	<b>-</b>	<b>-</b>	<b>2</b>	<b>-</b>	<b>1</b>	<b>2</b>	<b>-</b>	<b>-</b>	<b>-</b>

資料：市消防本部

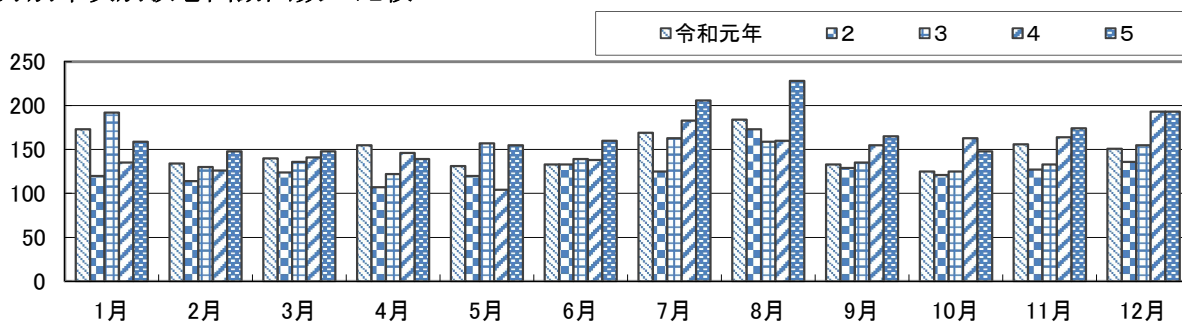
### 1 4 - 6 月別救急出動状況

総数で215件増加し、出動件数は過去最多を記録しました。

年次	総数	1月	2月	3月	4月	5月	6月	7月	8月	9月	10月	11月	12月
令和元年	1,784	173	134	140	155	131	133	169	184	133	125	156	151
2	1,529	120	114	124	107	120	133	125	173	129	121	127	136
3	1,746	192	130	136	122	157	139	163	159	135	125	133	155
4	1,808	135	126	141	146	104	138	183	160	155	163	164	193
<b>5</b>	<b>2,023</b>	<b>159</b>	<b>148</b>	<b>148</b>	<b>139</b>	<b>155</b>	<b>160</b>	<b>206</b>	<b>228</b>	<b>165</b>	<b>148</b>	<b>174</b>	<b>193</b>

資料：市消防本部

### 月別年次別救急出動回数の比較



### 14-7 事故別救急出動状況

年次	事故別	総数	火災	自然災害	水難	交通	労働災害	運動競技	一般負傷	加害	自損行為	急病	その他			
													転院搬送	医師搬送	資機材輸送	その他
令和元年	件数	1,784	-	-	1	95	13	10	238	3	18	1,129	265	1	-	11
	搬送人員	1,714	-	-	-	91	13	9	232	2	17	1,084	265	-	-	1
2	件数	1,529	3	-	3	64	18	2	212	3	28	951	221	3	-	21
	搬送人員	1,439	2	-	-	57	18	2	206	2	21	910	221	-	-	-
3	件数	1,746	1	-	-	76	23	11	260	2	17	1,116	215	4	1	20
	搬送人員	1,656	1	-	-	75	23	11	252	1	9	1,066	215	-	-	3
4	件数	1,808	3	-	-	62	20	7	261	3	19	1,174	237	1	-	21
	搬送人員	1,732	3	-	-	62	20	7	253	3	15	1,130	236	-	-	3
5	件数	<b>2,023</b>	<b>4</b>	-	-	<b>83</b>	<b>11</b>	<b>6</b>	<b>282</b>	<b>3</b>	<b>20</b>	<b>1,326</b>	<b>271</b>	<b>3</b>	-	<b>14</b>
	搬送人員	<b>1,925</b>	<b>3</b>	-	-	<b>84</b>	<b>11</b>	<b>6</b>	<b>270</b>	<b>4</b>	<b>14</b>	<b>1,258</b>	<b>271</b>	-	-	<b>4</b>

資料：市消防本部

### 14-8 交通事故発生状況

年次	交通事故			人口1万当りの発生状況		
	件数	死者	傷者	件数	死者	傷者
令和元年	60	1	67	14.9	0.24	16.7
2	54	2	54	13.5	0.50	13.5
3	36	2	38	9.1	0.50	9.6
4	29	1	31	7.4	0.25	7.9
<b>5</b>	<b>55</b>	<b>2</b>	<b>59</b>	<b>14.3</b>	<b>0.52</b>	<b>15.3</b>

※長岡市中之島地区を含む

資料：見附警察署

14-9 交通事故原因別発生状況（見附警察署管内）

（車）

年次	信号無視	右側通行	車間距離不保持	追越し違反	横断等禁止違反	左右折違反	歩行者妨害	一時不停止等	飲酒運転	ハンドル操作不適
令和元年	4	1	-	-	-	-	5	2	-	6
2	5	-	-	-	-	-	4	1	-	2
3	2	-	-	-	-	-	2	2	-	2
4	-	-	-	-	-	-	2	3	-	3
<b>5</b>	<b>6</b>	<b>-</b>	<b>-</b>	<b>-</b>	<b>-</b>	<b>1</b>	<b>5</b>	<b>6</b>	<b>-</b>	<b>4</b>

年次	最高速度違反	前方不注視	安全不確認	安全速度	動静不注意	優先通行妨害	交通安全義務違反	その他の違反	交差点の安全進行違反	およびその他不明	計
令和元年	-	22	20	-	9	-	1	2	2	75	
2	-	13	16	-	4	2	-	6	1	54	
3	-	13	11	-	4	-	-	-	-	36	
4	-	11	8	-	1	-	-	1	-	29	
<b>5</b>	<b>-</b>	<b>11</b>	<b>10</b>	<b>-</b>	<b>2</b>	<b>3</b>	<b>-</b>	<b>6</b>	<b>1</b>	<b>55</b>	

（歩行者）

年次	その他の直前直後横断	とび出し	その他	計
令和元年	-	-	-	0
2	-	-	-	0
3	-	-	-	0
4	-	-	-	0
<b>5</b>	<b>-</b>	<b>-</b>	<b>-</b>	<b>0</b>

資料：見附警察署

### 14-10 特定事故発生状況

全事故数は前年に比べ7件減少しました。

年次	全事故	飲酒運転	スピード事故	無免許事故	子ども事故	高齢者事故	歩行者事故	自転車事故	高校生事故	二輪車事故	(内原付車事故)	若者事故	管内者事故	県外者事故	カーブ事故	交差点事故
令和元年	60	-	-	1	4	35	11	8	3	5	2	3	34	-	1	34
2	54	-	-	1	2	24	10	11	3	4	2	8	33	3	1	32
3	36	1	-	-	-	14	7	2	1	1	-	5	16	1	1	21
4	29	-	-	-	1	10	5	5	2	-	-	2	20	1	-	22
<b>5</b>	<b>55</b>	<b>1</b>	<b>-</b>	<b>-</b>	<b>4</b>	<b>27</b>	<b>12</b>	<b>6</b>	<b>2</b>	<b>6</b>	<b>-</b>	<b>5</b>	<b>45</b>	<b>-</b>	<b>2</b>	<b>38</b>

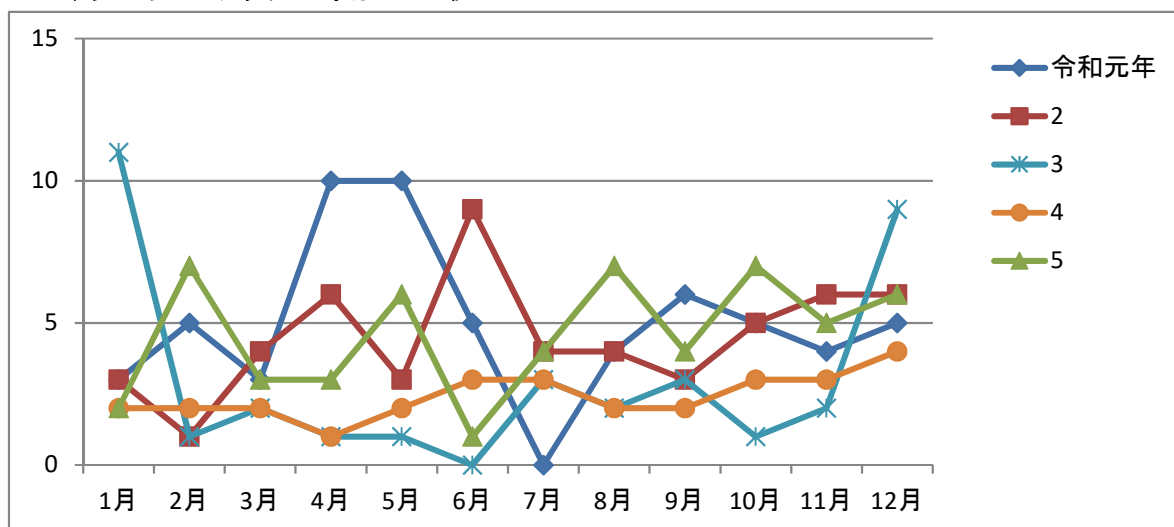
資料：見附警察署

### 14-11 交通事故月別発生状況（見附警察署管内）

年次	総数	1月	2月	3月	4月	5月	6月	7月	8月	9月	10月	11月	12月
令和元年	60	3	5	3	10	10	5	-	4	6	5	4	5
2	54	3	1	4	6	3	9	4	4	3	5	6	6
3	38	11	1	2	1	1	-	3	2	3	1	2	9
4	29	2	2	2	1	2	3	3	2	2	3	3	4
<b>5</b>	<b>55</b>	<b>2</b>	<b>7</b>	<b>3</b>	<b>3</b>	<b>6</b>	<b>1</b>	<b>4</b>	<b>7</b>	<b>4</b>	<b>7</b>	<b>5</b>	<b>6</b>

資料：見附警察署

### 月別年次別交通事故発生状況の比較



### 14-12 少年犯罪の取扱い状況

年次	総 数	凶 悪 犯				粗 暴 犯				窃 盗 犯	知 能 犯			風 俗 犯		そ の 他	特 別 法 犯
		殺 人	強 盗	放 火	強 姦	暴 行	傷 害	脅 迫	恐 喝		詐 欺	横 領	そ の 他	賭 博	わ い せ つ		
令和元年	5	-	-	-	-	1	-	-	-	2	1	-	-	-	1	-	-
2	-	-	-	-	-	-	-	-	-	-	-	-	-	-	-	-	-
3	1	-	-	-	-	-	-	-	-	-	-	-	-	-	-	1	-
4	3	-	-	-	-	-	-	-	-	3	-	-	-	-	-	-	-
<b>5</b>	<b>4</b>	-	-	-	-	-	-	-	-	<b>1</b>	-	-	-	-	<b>1</b>	<b>1</b>	<b>1</b>

資料：見附警察署

### 14-13 少年不良行為の取扱い状況

年次	総 数	喫 煙	飲 酒	薬 物 乱 用	乱 暴	凶 器 携 帯	た か り	金 品 持 ち 出 し	婦 女 い た ず ら	暴 走 行 為	家 出	無 断 外 泊	深 夜 は い か い	怠 学	不 健 全 性 行 為	不 良 交 友	不 健 全 娯 楽	そ の 他
令和元年	39	7	1	-	-	-	-	-	-	-	-	-	26	-	2	-	-	3
2	65	5	4	-	-	-	-	-	-	-	-	1	11	1	-	-	-	43
3	17	-	-	-	-	-	-	-	-	-	1	-	14	-	-	-	-	2
4	71	7	4	-	-	-	-	-	-	-	-	-	51	2	-	-	-	7
<b>5</b>	<b>91</b>	<b>7</b>	<b>16</b>	-	-	-	-	-	-	-	-	-	<b>59</b>	-	<b>2</b>	-	-	<b>7</b>

資料：見附警察署

### 14-14 刑事犯罪等発生件数・検挙件数及び検挙人員

前年に比べ発生件数・検挙件数は減少しました。

年次	区分	総数	凶悪犯				粗暴犯				窃盗犯	知能犯		風俗犯			その他	特別法犯
			殺人	強盗	放火	強姦	暴行	傷害	脅迫	恐喝		詐欺	その他	その他	賭博	わいせつ		
令和元年	発生件数	170	-	-	2	-	17	8	-	1	88	14	-	-	-	2	38	-
	検挙件数	98	-	-	2	-	18	6	-	1	46	7	1	-	-	2	15	15
	検挙人員	74	-	-	-	-	20	8	-	-	32	4	-	-	-	2	8	14
2	発生件数	138	-	-	-	-	10	2	-	-	94	11	4	-	-	-	17	-
	検挙件数	84	-	-	-	-	8	3	-	-	60	6	1	-	-	-	6	15
	検挙人員	63	-	-	-	-	10	3	-	-	39	3	1	-	-	-	7	11
3	発生件数	147	1	-	-	-	9	1	-	-	98	11	-	-	-	-	27	-
	検挙件数	54	1	-	-	-	3	-	-	-	37	3	-	-	-	-	10	10
	検挙人員	36	-	-	-	-	2	-	-	-	28	1	-	-	-	-	5	9
4	発生件数	105	-	-	-	-	6	3	-	-	70	11	1	-	-	1	13	-
	検挙件数	51	-	-	-	-	6	3	-	-	33	6	1	-	-	-	2	12
	検挙人員	38	-	-	-	-	6	2	-	-	25	2	1	-	-	-	2	8
5	<b>発生件数</b>	<b>126</b>	-	-	<b>1</b>	-	<b>6</b>	<b>4</b>	-	-	<b>88</b>	<b>12</b>	-	-	-	<b>3</b>	<b>12</b>	-
	<b>検挙件数</b>	<b>60</b>	-	-	<b>1</b>	-	<b>8</b>	<b>5</b>	<b>1</b>	-	<b>33</b>	<b>4</b>	<b>1</b>	-	-	<b>4</b>	<b>3</b>	<b>12</b>
	<b>検挙人員</b>	<b>41</b>	-	-	<b>1</b>	-	<b>6</b>	<b>5</b>	<b>2</b>	-	<b>22</b>	<b>1</b>	<b>1</b>	-	-	<b>2</b>	<b>1</b>	<b>9</b>

資料：見附警察署

### 刑事犯罪等発生件数・検挙件数及び検挙人員

