

# 資源ごみ【無料】

**資源回収棟**  
【持ち込み時間】

葛巻資源回収棟 (葛巻2丁目5番5号) 8時30分～17時30分  
今町資源回収棟 (今町4丁目12番3号) 8時30分～17時

葛巻・今町資源回収棟  
町内の資源ごみステーション

## 古紙

※ 4種類に分別してください。金属やビニールなどの異物は取り除いてください。

① 段ボール



② 新聞



③ 雑誌・  
チラシ



### 出し方ルール

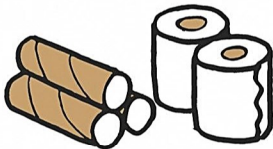
- ・しっかりとひもで十文字に梱包してください。
- ・ビニールひもはごみになりますが、“紙ひも”は古紙と一緒に溶かして再生されます。できるだけ“紙ひも”の使用にご協力ください。

④ 雑紙  
(ざつがみ)



このマークが目印です!

トイレットペーパーの芯



ティッシュ、お菓子などの箱



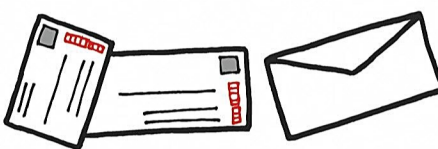
- ※ ビニール部分は取り除き、「燃えるごみ」へ
- ※ 汚れやにおいのついたものは「燃えるごみ」へ

紙袋・包装紙



- ※ 紙以外のもののできた紙袋の持ち手は取り除く

紙製のはがき・封筒



- ※ 窓付き封筒の窓はリサイクル可と表示がなければ取り除く

カレンダー・メモ用紙  
紙製のファイル

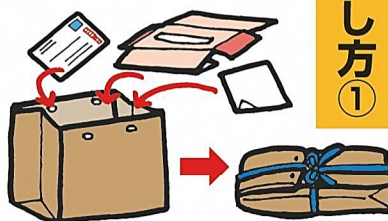


- ※ 留め具は取り除く

Yシャツなどの台紙  
紙製の洋服のタグ



紙袋でまとめる



出し方①

中の見えるビニール袋に入れる

出し方②



※ 事業所から出る古紙類については持ち込みできません。古紙類処理業者の(株)小林先二商店(☎66-2388)・(株)信賀商店丸大(☎66-3833)へ直接お問い合わせください。

# 古着・古布類



- ・洗濯をして、よく乾かしてから出してください。
- ・レジ袋など、中の見えるビニール袋に入れる。またはひもでしばって出してください。
- ・古着と古布類は別々で出してください。  
 (破損のあるものは、古布類として出してください)

## 【出せないもの】

- ・汚れているもの、カビているもの、濡れているもの
- ・布団や座布団など、綿の入ったもの
- ・ペット用に使った毛布やタオル
- ・事業所から排出されたもの
- ・下記の表で×のついているもの



## 【対象品目一覧表】

あ	足拭きマット ×	け	玄関マット ×	す	ストッキング ○	て	電気カーペット ×	へ	ベスト ○
	アロハシャツ ○		コーデロイシャツ ○		ストール ○		トランクス ○		ベッドシーツ ×
	ウインドブレーカー ○		コート ○		スパッツ ○	と	トレーナー ○		ベッドパッド ×
う	ウエットスーツ ×		コールテンスボン ○		ズボン、スラックス ○		トレンカ ○		ペット用の服 ×
	ウールシャツ ○	こ	こたつ掛け布団 ×		スリッパ ×	な	鍋つかみ ×		ベルト ×
え	エプロン ○		こたつ下敷き ×		スリッパ ○	ね	ネクタイ ×		便座カバー ×
	オーバーオール ○		子供服 ○	せ	制服 ○		ネルシャツ ○	ほ	帽子 ×
お	帯 ○		裁断くず ×		セーター ○		パジャマ ○		ポロシャツ ○
	オムツ(布) ×	さ	作業着 ×		背広(スーツ) ○		肌着 ○		まくら ×
	カーディガン ○		座布団 ×	そ	雑巾 ×		パーカー ○	ま	マスク ×
	カーテン ×		シーツ ○		タイツ ○	は	ハンカチ ×		マフラー ○
	ガードル ×		ジーンズ ○		ダウンコート ○		バンダナ ×	み	水着 ○
	カーペット ×		ジーンズジャケット ○		ダウンベスト ○		パンツ(下着) ○		耳あて ×
か	学生服 ○		ジーンズスカート ○		タオル、バスタオル ○		はんでん ×	む	麦わら帽子 ×
	割ぼう着 ○	し	ジャージ ○	た	タオルケット ○		ファー ○	も	毛布※ペット用も不可 ×
	かばん ×		ジャケット ○		足袋 ×		ブーツ ×	ゆ	浴衣 ○
	革製品(衣服) ×		ジャンパー ○		タンクトップ ○		ふきん ×	よ	洋服 ○
	生地 ×		じゆうたん ×		短パン ○		布団 ×		レインコート ○
き	着物 ○		ショートパンツ ○		反物 ×		布団カバー ○	れ	レースカーテン ○
	キャミソール ○		スウェットパンツ ○	つ	つなぎ ×	ふ	ブラウス ○		レギンス ○
	靴 ×		スエード(服) ○		Tシャツ ○		ブラジャー ○	わ	ワイシャツ ○
	靴下 ×	す	スーツ ○		手ぬぐい ×		フリースジャケット ○		ワンピース ○
	クッション ×		スカート ○	て	手袋 ×		ブリーフ ○		
	軍手 ×		スカーフ ○		テーブルクロス(布) ×		ブレザー ○		
け	毛皮 ×		スキーウェア ○		電気毛布 ×		ふろしき ○		

○…回収可  
 ×…回収不可

回収された古着は、東南アジアなどで再利用されます。

回収ボックスに投入できる大きさ **縦15cm×横35cm×奥行20cm以下** の小型のもので、電気または電池で動くものが対象となります。



設置場所

### ◆回収品目◆

デジタルカメラ、ビデオカメラ、リモコン、CD・MDプレーヤー、デジタルオーディオプレーヤー、電卓、携帯型ゲーム機、電気シェーバー、ドライヤー、ACアダプター、電話機 など

### 回収ボックスに入れる前に…

- ・電池は抜いてください。
- ・袋や箱から出して、回収ボックスに入れてください。
- ・個人情報などが含まれるものは、データを削除してから排出してください。

回収された小型家電は、小型家電リサイクル法に基づいて適正に処理され、有用金属(金・銀など)資源は国内で有効に利用されます。

## 回収ボックス 市内 6ヶ所

## 廃食用油

### ○ 回収できる油 (植物系のでんぷら油)

サラダ油、菜種油、大豆油、ごま油、コーン油 など

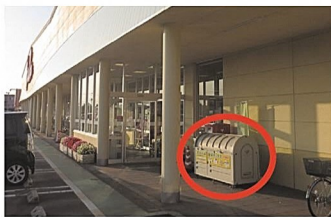
### × 回収できない油 (事業用の油、動物・鉱物系の油)

ラード、魚油、バター、パーム油、椰子油、機械油、エンジンオイル、灯油、軽油、ガソリン など

### 【出し方】



【回収場所】 ※ 回収時間は各施設の営業時間内になります。



原信 見附店



ウオロク 見附店



マルイ 今町国道店



みつけワークス



ネーブルみつけ



今町子育て支援センター

回収された廃食用油は、精製して軽油の代替燃料である**バイオディーゼル燃料(BDF)**に生まれ変わります。バイオディーゼル燃料は、市の「道路パトロール車」などで使用されています。