

葛巻・今町資源回収棟  
町内の資源ごみステーション

カン・ビン・乾電池

◎カン(黄色のコンテナへ)

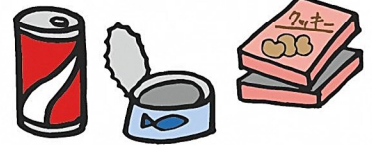


・アルミ缶、スチール缶、飲料・食料品の缶

※ 飲料用ボトルの金属製キャップも缶と一緒に出して  
ください。缶詰のフタは缶へ落とし込んでください。

・スプレー缶(整髪料・殺虫剤)、カセットコンロ用ボンベ

※ 中身を使い切り、屋外など風通しがよく火の気のない場所で穴を開けてください。  
穴開け器は、市役所1階市民生活課で販売しています。(315円)



◎ビン(青色のコンテナへ)



・飲料、食料品類、化粧品などのビン

※ ビールビンや一升ビンなどの  
リターナブルビンは販売店へ

◎乾電池(緑色のコンテナへ)



・乾電池、ボタン型電池、充電式電池

※ リチウムイオン電池は回収棟、  
ステーションに出せません。絶縁し、最寄  
りのリサイクル協力店にお持ちください。

葛巻・今町資源回収棟  
町内の資源ごみステーション

ペットボトル



飲料、酒類、醤油などの調味料。小さなボトルでも出せます。

①キャップ・ラベルを外す。

②必ず水洗いして  
ください。

③つぶして  
ください。

④【資源ごみステーション】  
レジ袋など、中の見える  
ビニール袋に入れて出  
してください。

【資源回収棟】  
袋から出して専用ボッ  
クスへ入れてください。



プラスチック製の  
キャップ・ラベル  
は、「プラスチック  
製容器包装」です。



葛巻・今町  
資源回収棟

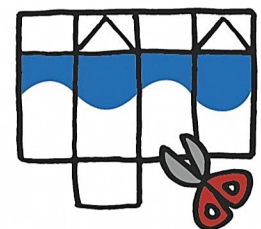
牛乳パックなど



牛乳、ジュース、その他紙パック製品  
(内側が銀色でない紙パック)

※ 水洗いして開いて束ねてください。

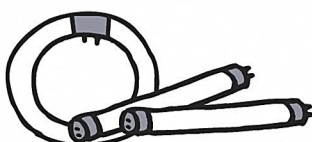
※ ネーブルみつけ・各公民館・ふぁみりあ・  
スーパーの店頭でも回収しています。



葛巻資源回収棟のみ

蛍光管など

※ 割れていないもの



蛍光管、水銀体温計、水銀温度計

※ 白熱電球、LED電球は「燃えないごみ」  
に出してください。



## 町内のごみ ステーション

# 燃えるごみ

### ◎台所の生ごみ

～水分をよく切って～

※ 生ごみ処理機器の購入補助があります(24ページ参照)。



### ◎革・布製品 (靴やカバンなど)



### ◎草・葉

- ・草、落ち葉は1回につき2袋程度までとしてください。
- ・草は乾燥させて砂を落としてください。
- ・堆肥化するなど、資源化に努めましょう。

### ◎紙おむつ ～汚物を取り除いて～



### ◎プラスチック製品

・おもちゃ、CD、ビデオテープ、バケツ、プランターなど



・プラマークのついたもので、軽く洗っても汚れが取れないもの(マヨネーズの容器や歯磨き粉などのチューブ類)

### ◎リサイクルできない紙類

- ・汚れた紙、洗剤などの臭いのついた箱、写真、レシートなどの感熱紙、カーボン紙など



### ◎リサイクルできない衣類

- ・汚れ、濡れているもの、カビているもの
- ・綿入りの衣類
- ・ペット用に使った毛布やタオル



### ◎その他

- ・使い捨てカイロなど。詳しくは13ページからの「分別早見表」を参照

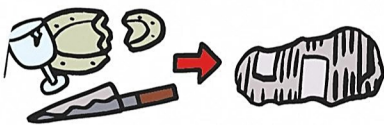
## 生ごみの水切りを お願いします



## 町内のごみ ステーション

# 燃えないごみ

### ◎ガラス・せともの・刃物など



キケンなもの  
は紙に包  
んでください。

### ◎使い捨てライター



中身を  
使い切  
って  
ください。

### ◎かさ



指定袋は  
“大”で出  
してください。

### ◎金属類

### ◎針金ハンガー

### ◎その他 (詳しくは13ページからの「分別早見表」を参照)

※ スプレー缶・カセットコンロ用ボンベは使い切って、資源ごみ(カン)として出してください。(出し方は6ページ参照)

## 【指定袋の価格】

※ 消費税が含まれています。

	燃えるごみ				燃えないごみ	
	40ℓ(大)	25ℓ(中)	10ℓ(小)	5ℓ(極小)	45ℓ(大)	10ℓ(小)
指定袋のサイズ	40ℓ(大)	25ℓ(中)	10ℓ(小)	5ℓ(極小)	45ℓ(大)	10ℓ(小)
販売価格(10枚セット)	420円	260円	110円	50円	470円	110円
1枚あたりの価格	42円	26円	11円	5円	47円	11円