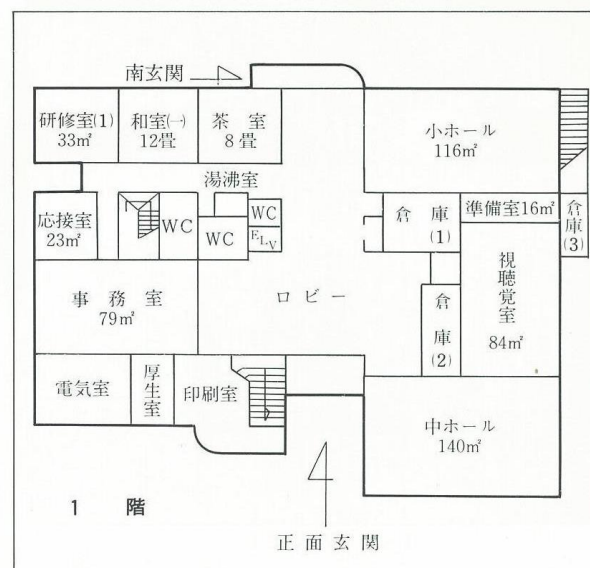
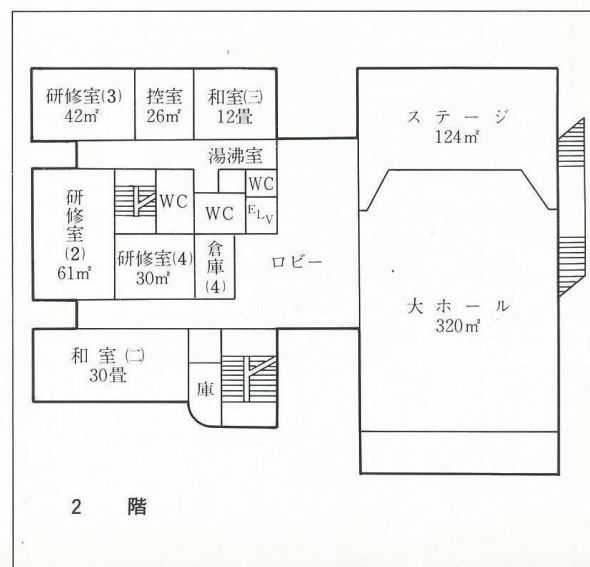
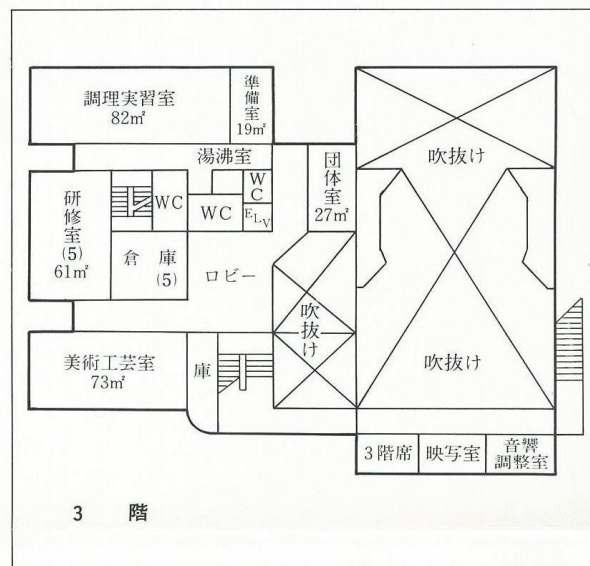
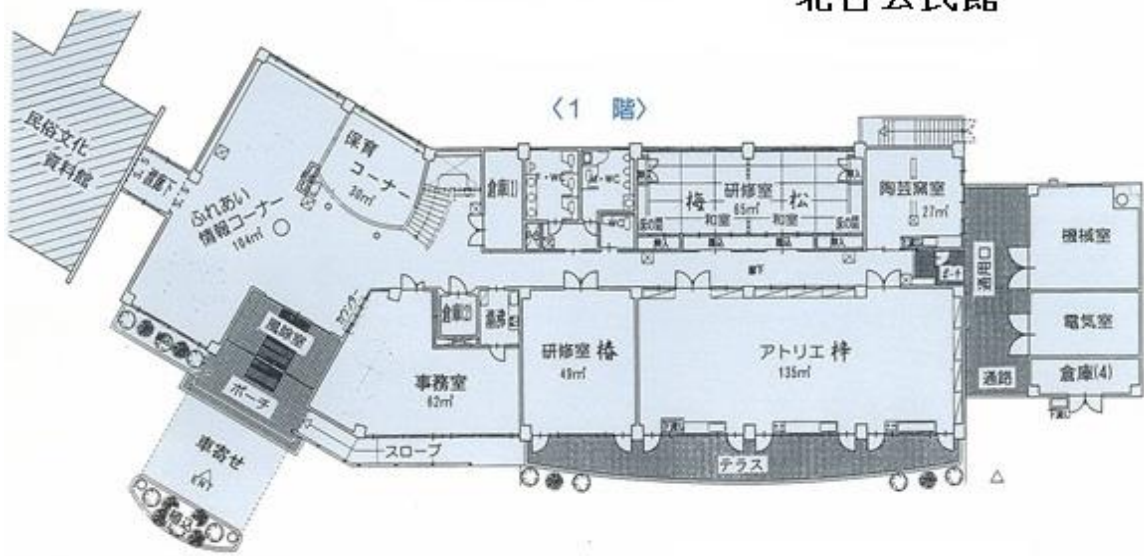


中央公民館館内見取図



北谷公民館

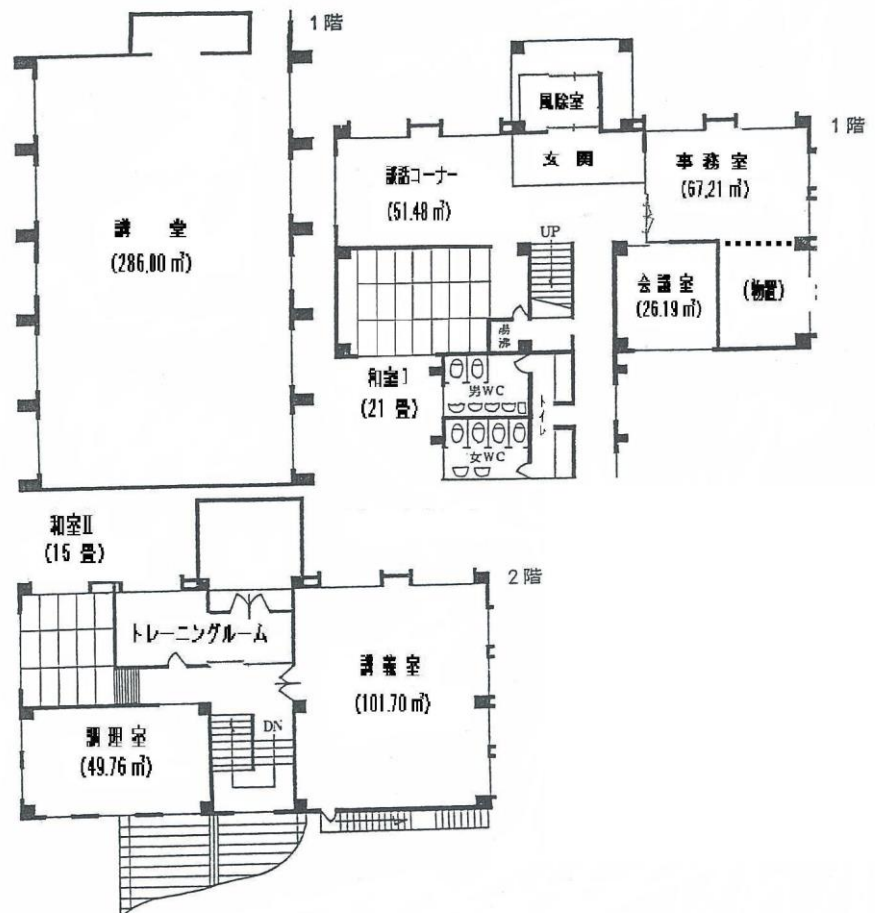


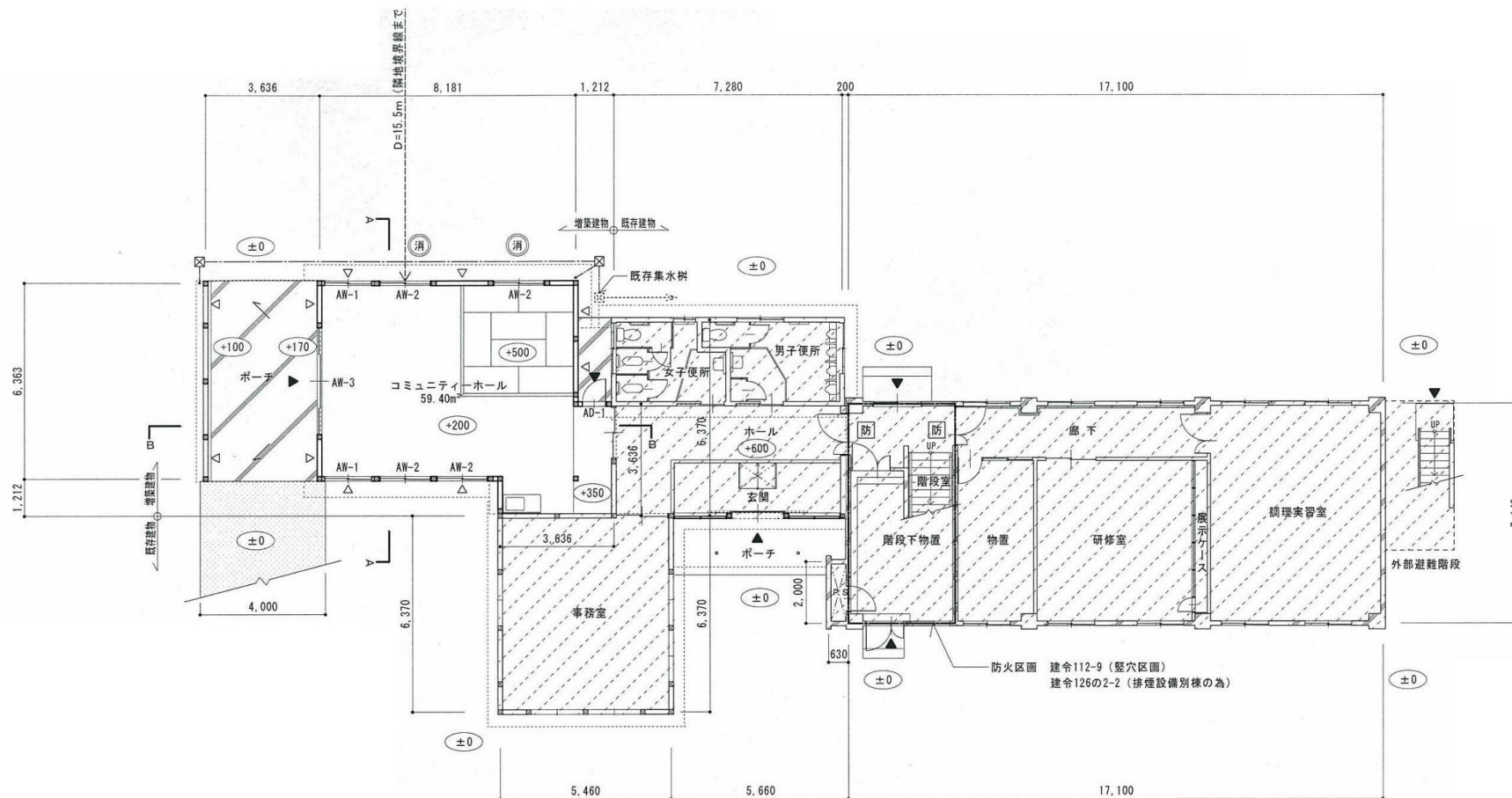
■ 建築概要

- ・構造 鉄筋コンクリート
2階建
- ・建物面積

1階	710㎡
2階	643㎡
計	1,353㎡

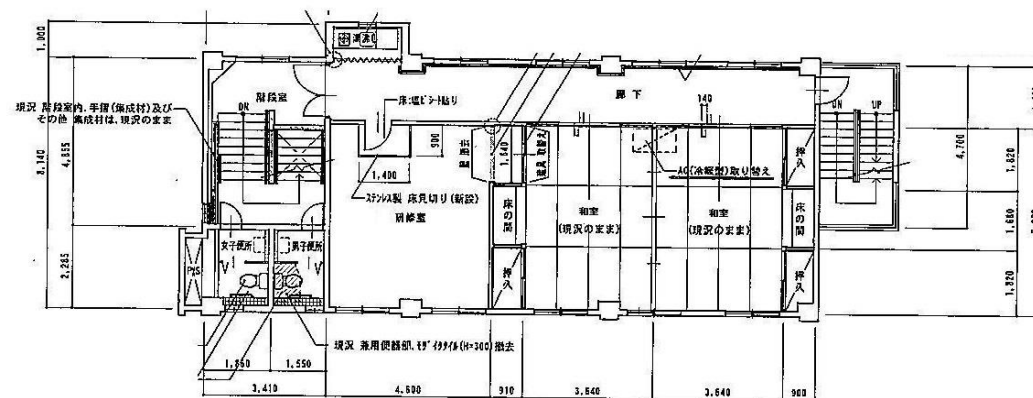
新潟公民館



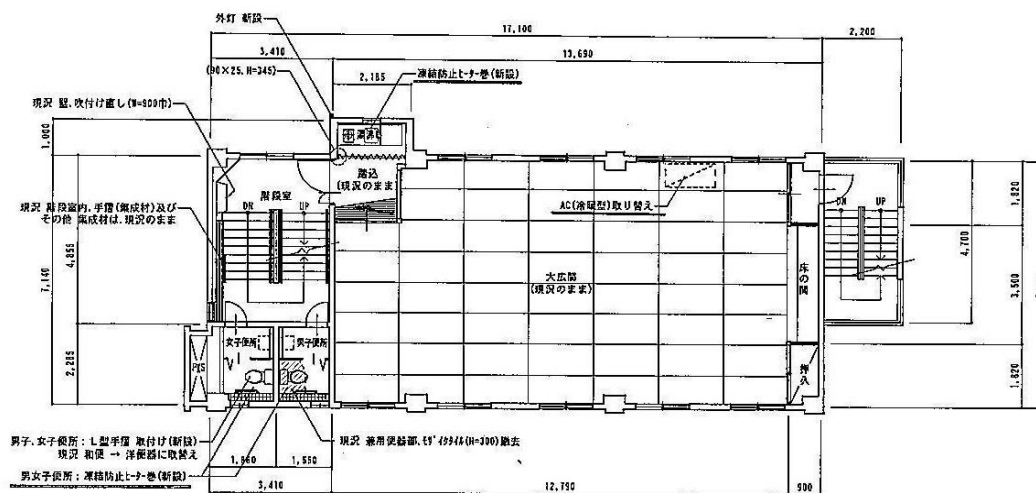


上北谷公民館
1階 平面図

上北谷公民館



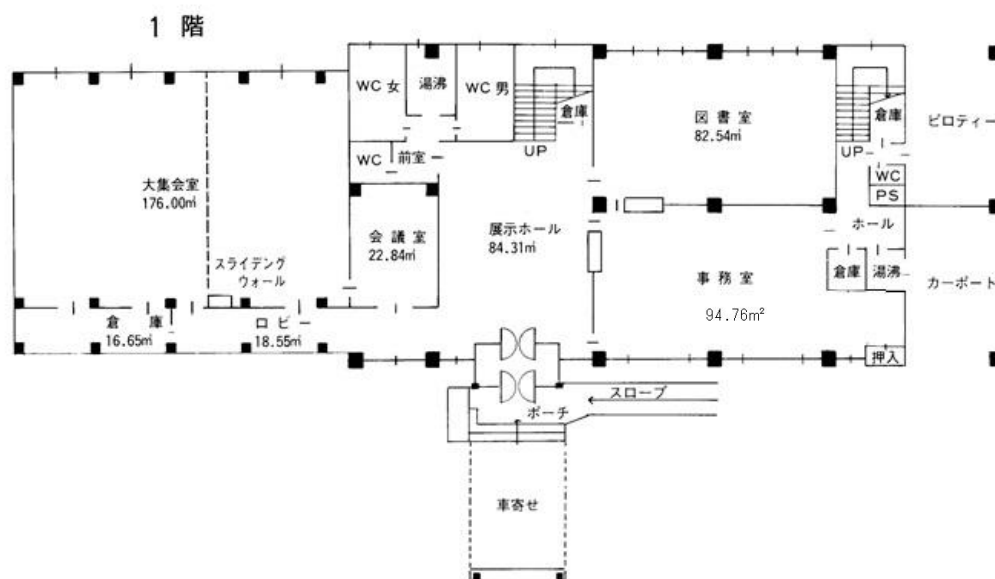
3 階 平 面 図 縮尺 1/100



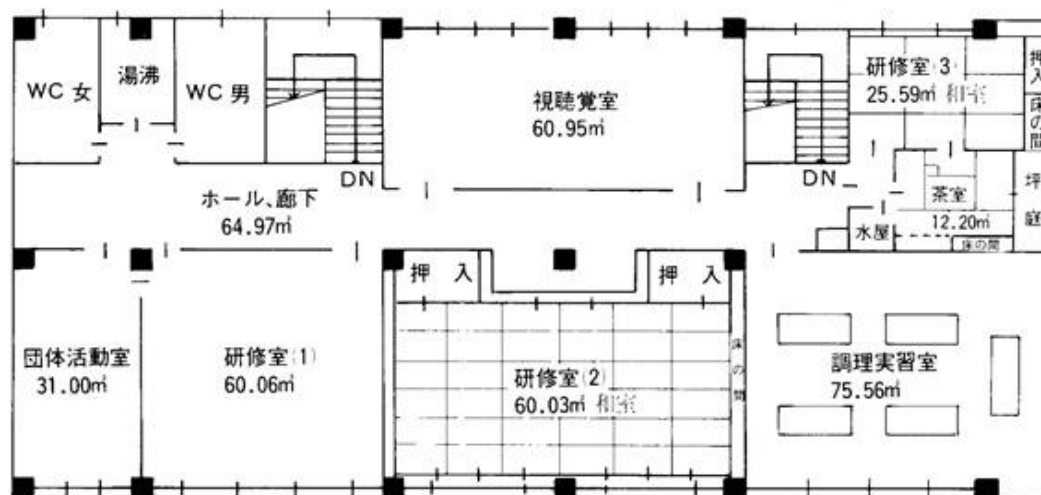
2 階 平 面 図 縮 尺 1/100

施設見取図

施設見取図



2 階



中央公民館分館

