

債務負担 第7号

令和7年度

見附市ふるさとセンター定期清掃業務委託仕様書

(債務負担行為)

見附市まちづくり課

1. 概要 下記の5施設の清掃業務を定期的実施するもの。

①葛巻地区ふるさとセンター

新潟県見附市反田町2480

②北谷南部地区ふるさとセンター

新潟県見附市田井町306

③今町田園地区ふるさとセンター

新潟県見附市坂井町148-1

④見附第二小学校区ふるさとセンター

新潟県見附市杉澤町3561

⑤庄川平ふるさとセンター

新潟県見附市細越2-4-12

2. 期間 令和7年4月1日から令和8年3月31日まで

3. 定期清掃日

葛巻地区ふるさとセンター：毎月第2木曜日 9時～

北谷南部地区ふるさとセンター：隔月第2水曜日 13時～

今町田園地区ふるさとセンター：隔月第1木曜日 9時～

見附市第二小学校区ふるさとセンター：毎月第1水曜日 9時～

庄川平ふるさとセンター：隔月第1水曜日：9時半～

※ 具体的な日程については、各ふるさとセンターと調整の上、まちづくり課へ書面により報告すること。

4. 数量等 明細のとおり

5. その他 清掃の実施に関しては、図面及び現地の確認によりその範囲等を十分に把握するとともに、各地区ふるさとセンターとの連絡調整を確実に行うこと。

6. 担当部署 見附市まちづくり課 地域自治係
電話：0258-62-7801

①葛巻地区ふるさとセンター 定期清掃業務明細

1. 床面等清掃明細書

場所	床材	清掃仕様	面積㎡	回/年	年額
1階					
ポーチ(外側)	磁器タイル	床面洗浄・清拭き	8.15	12	
ポーチ(内側)	磁器タイル	床面洗浄・清拭き	7.20	12	
風除室	磁器タイル	床面洗浄・清拭き	8.82	12	
ふるさとカウンター	長尺シート	床面洗浄・ワックス仕上げ	22.23	12	
厨房	長尺シート	床面洗浄・ワックス仕上げ	5.27	12	
ホール・ロビー	長尺シート	床面洗浄・ワックス仕上げ	83.37	12	
交流広場	長尺シート	床面洗浄・ワックス仕上げ	57.60	12	
異世代交流コーナー・地域コミュニティ	長尺シート	床面洗浄・ワックス仕上げ	57.60	12	
廊下	長尺シート	床面洗浄・ワックス仕上げ	64.14	12	
事務室	長尺シート	床面洗浄・ワックス仕上げ	68.71	12	
地域コミュニティ	長尺シート	床面洗浄・ワックス仕上げ	49.20	12	
子どもルーム	コルクタイル	床面徐塵・清拭き	52.15	12	
子どもルーム踏込	長尺シート	床面洗浄・ワックス仕上げ	3.08	12	
多目的WC	長尺シート	床面洗浄・ワックス仕上げ	3.86	12	
和室1	畳	畳面徐塵	48.30	12	
和室1踏込	長尺シート	床面洗浄・ワックス仕上げ	3.08	12	
通用口	磁器タイル	床面洗浄・清拭き	4.20	12	
内階段(2)	長尺シート	床面洗浄・ワックス仕上げ	12.32	12	
W. WC	長尺シート	床面洗浄・ワックス仕上げ	15.25	12	
M. WC	長尺シート	床面洗浄・ワックス仕上げ	13.53	12	
EV	長尺シート	床面洗浄・ワックス仕上げ	1.00	12	
学習コーナー	長尺シート	床面洗浄・ワックス仕上げ	42.19	12	
湯沸し	長尺シート	床面洗浄・ワックス仕上げ	5.87	12	
内階段(1)	長尺シート	床面洗浄・ワックス仕上げ	16.92	12	
2階					
廊下	長尺シート	床面洗浄・ワックス仕上げ	88.84	12	
ホワイエ	長尺シート	床面洗浄・ワックス仕上げ	66.71	12	
男子更衣室	長尺シート	床面洗浄・ワックス仕上げ	4.89	12	
用具室	長尺シート	床面洗浄・ワックス仕上げ	21.63	12	
女子更衣室	長尺シート	床面洗浄・ワックス仕上げ	4.75	12	
多目的ホール	フローリング	床面徐塵・清拭き	213.04	12	
湯沸し	長尺シート	床面洗浄・ワックス仕上げ	4.38	12	
多目的WC	長尺シート	床面洗浄・ワックス仕上げ	4.62	12	
研修室1	長尺シート	床面洗浄・ワックス仕上げ	48.23	12	
用具(1)	長尺シート	床面洗浄・ワックス仕上げ	6.82	12	
研修室2	長尺シート	床面洗浄・ワックス仕上げ	46.89	12	
渡り廊下	長尺シート	床面洗浄・ワックス仕上げ	11.00	12	
W. WC	長尺シート	床面洗浄・ワックス仕上げ	15.25	12	
M. WC	長尺シート	床面洗浄・ワックス仕上げ	13.53	12	
和室2	畳	畳面徐塵	29.70	12	
計			1,234.32		
その他					
屋上		落ち葉・ルーフトレン清掃	691.20	1	
WC		衛生陶器類等洗剤拭き		12	
合計					

【清掃不要箇所(参考)】

倉庫1(1階)
団体用具室(1階)
倉庫2(2階)

2. ガラス清掃明細書

外部	面積㎡	単価	回/金額	回/年	年額
南側	142.33			4	
東側	45.22			4	
北側	49.99			4	
西側	15.07			4	
玄関	11.96			4	
小計	264.57				

内部	面積㎡	単価	回/金額	回/年	年額
児童室・託児室	10.24			4	
和室	7.92			4	
多目的ホール	7.86			4	
ホワイエ手摺	9.88			4	
内階段(1)手摺	3.33			4	
同上2階手摺	1.28			4	
風徐室	11.27			4	
小計	51.78				

合計					
----	--	--	--	--	--

3. フィルター清掃明細書

項目	数量			単価	金額/回	回/年	年額
	1階	2階	計				
天カセ型(二方)	2	3	5			2	
天カセ型(四方)	16	12	28			2	
天井裏エアコン(フィルターのみ)	2	3	5			2	
合計	20	18	38				

4. 衛生陶器類尿石取り明細書

場所	洋式	和式	小便器
1階			
多目的WC	1		
W.WC	2	1	
M.WC	1		3
2階			
多目的WC	1		
W.WC	2	1	
M.WC	1		3
合計	8	2	6

項目	数量			単価	金額/回	回/年	年額
	1階	2階	計				
洋式便器	4	4	8			1	
和式便器	1	1	2			1	
小便器	3	3	6			1	
薬剤費						1	
合計	8	8	16				

5. 照明器具清掃明細書

照明器具	数量	単価	金額/回	回/年	年額
A 埋め込み	15			1	
B 埋め込みルーバー付き	30			1	
C 直付け	5			1	
D 埋め込み	24			1	
E 埋め込み	20			1	
F 埋め込み	30			1	
G ブランケットカバー付き	4			1	
H 直付け	8			1	
I ブランケットカバー付き	1			1	
合計	137				

場所	A	B	C	D	E	F	G	H	I
	埋込	埋込ルーバー付	直付け	埋込	埋込	埋込	ブランケットカバー付	直付け	ブランケットカバー付
1階									
ポーチ									
風除室									
テナントコーナー	6								
厨房			1						
倉庫								1	
湯沸かし								1	
学習コーナー		12							
M. WC							1		
W. WC							1		
防災器具、備蓄倉庫								2	
外部物置									1
通用口									
廊下									
和室(大)					10				
デッキフロア									
多目的WC									
児童室・託児室					10				
談話・茶の間									
ホール・ロビー									
地域コミュニティ	9								
事務室		18							
2階									
女子更衣室			1						
用具室			2						
男子更衣室			1						
廊下									
内階段(1)									
和室(小)				6					
M. WC							1		
W. WC							1		
倉庫								2	
内階段(2)									
用具(1)								1	
研修室(1)				9					
多目的WC									
研修室(2)				9					
湯沸かし								1	
吹き抜け									
ホワイエ									
履き替え上部									
多目的ホール						30			
合計	15	30	5	24	20	30	4	8	1

②北谷南部地区ふるさとセンター定期清掃業務明細

項目	数量	単位	回/年	単価	年額
床面洗浄ワックス仕上げ	87.60	m ²	6		
ガラス・サッシ清掃(内部、外部) ※防風スクリーン含む	45.07	m ²	2		
灯具清掃(17基)	1	式	1		
尿石取り(2基)	1	式	1		
合計					

③今町田園地区ふるさとセンター定期清掃業務明細

項目	数量	単位	回/年	単価	年額
床面洗浄ワックス仕上げ ※清掃不要箇所:押入(1)、(2)	95.05	m ²	6		
ガラス・サッシ清掃(内部、外部)	39.15	m ²	2		
灯具清掃(18基)	1	式	1		
尿石取り(2基)	1	式	1		
合計					

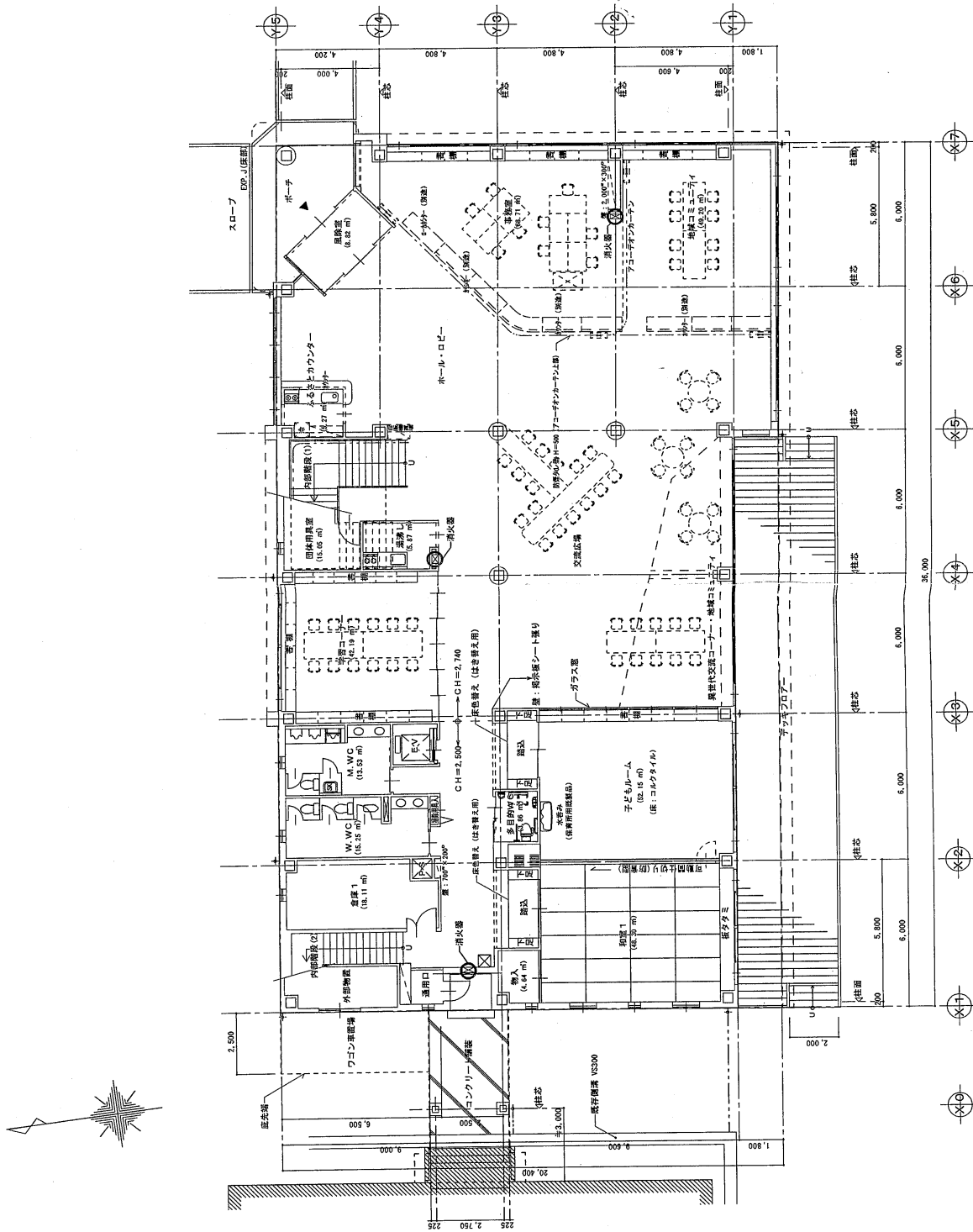
④見附第二小学校区ふるさとセンター定期清掃業務明細

項目	数量	単位	回/年	単価	年額
床面洗浄ワックス仕上げ ※清掃不要箇所:押入(1)、(2)	96.70	m ²	12		
ガラス・サッシ清掃(内部、外部)	34.83	m ²	2		
灯具清掃(18基)	1	式	1		
尿石取り(2基)	1	式	1		
合計					

⑤庄川平ふるさとセンター定期清掃業務明細

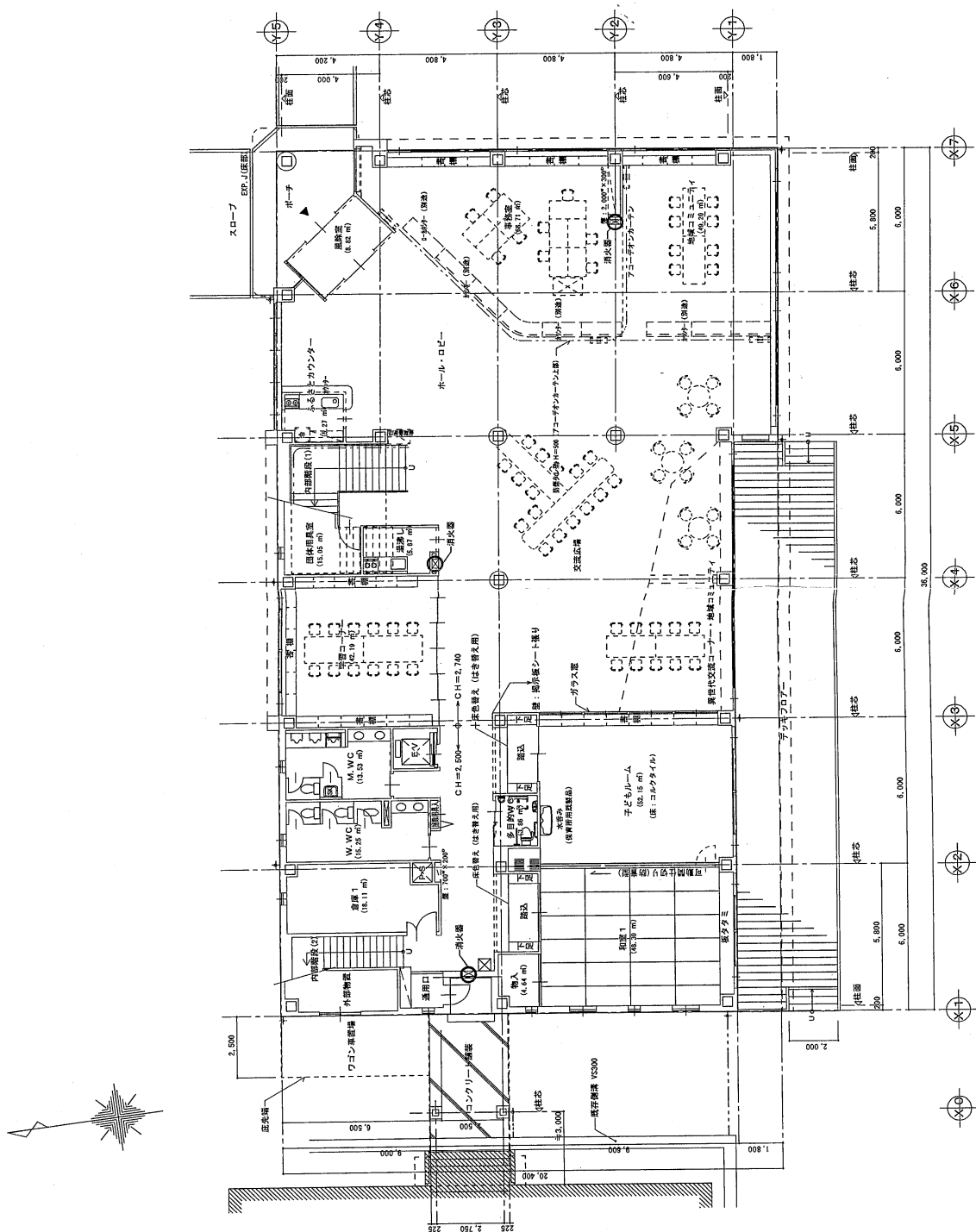
項目	数量	単位	回/年	単価	年額
床面洗浄ワックス仕上げ ※清掃不要箇所:物入(1)、(2)	132.18	m ²	6		
ガラス・サッシ清掃(内部、外部)	96.58	m ²	2		
灯具清掃(34基)	1	式	1		
尿石取り(2基)	1	式	1		
合計					

①葛巻地区ふるさとセンター
1階平面図



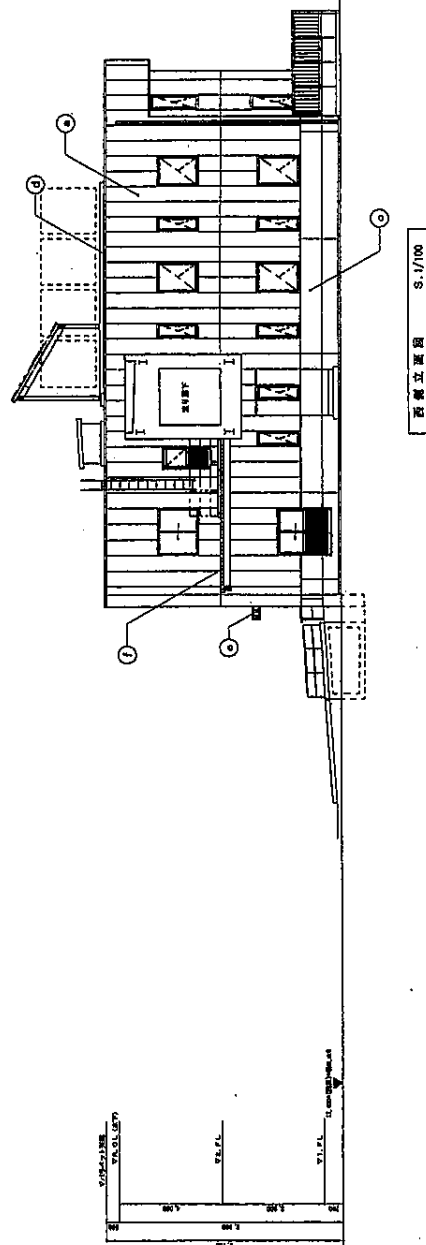
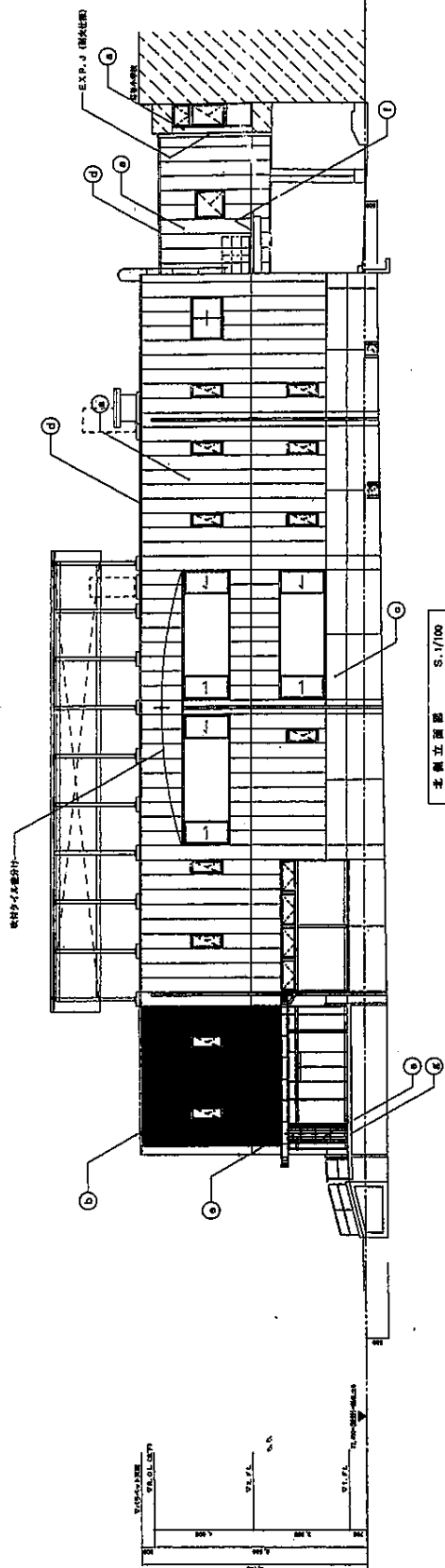
1 階平面図 縮尺 1:100

①葛巻地区ふるさとセンター
2階平面図



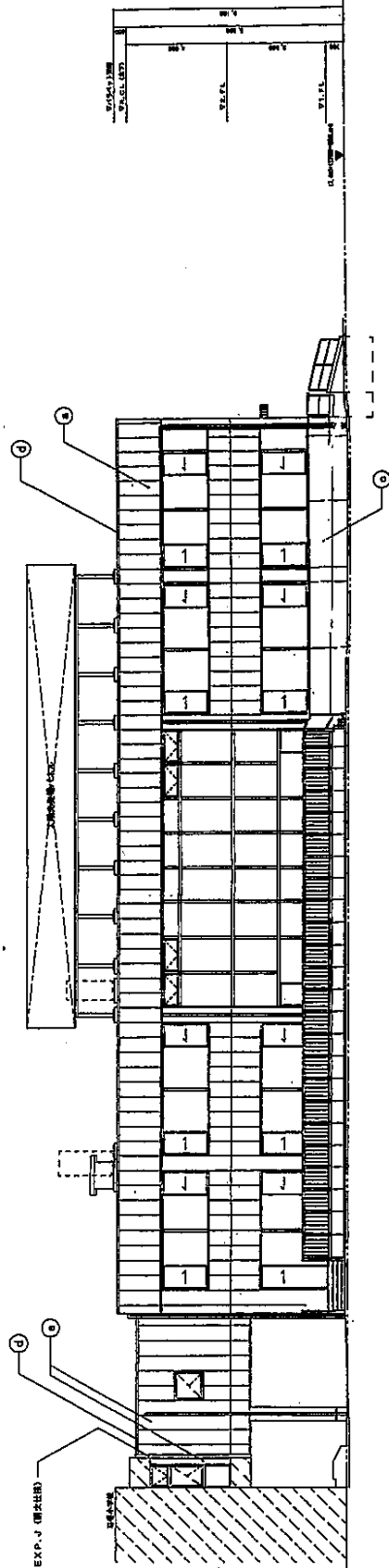
1 階平面図 縮尺 1:100

①葛巻地区ふるさとセンター
北側、西側立面図

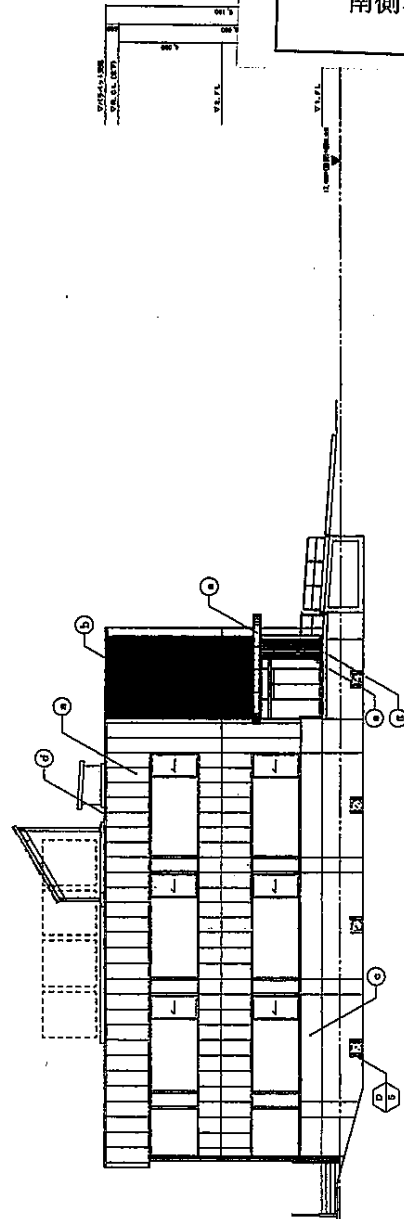


材料	仕上	仕上	仕上
①	セメント中型板 t=60 張り、アクリル板付タイル仕上	②	アクリル板付タイル仕上 t=2.0
③	木目調パネル入バンデル張り (シートアスナー工法)	④	ガルバリウム鋼板断版
⑤	コンクリート打ちし、石目調板付仕上	⑥	巾木: SUS304ステンレス t=2.0, H=100
⑦	アルミ窓木		

①葛巻地区ふるさとセンター
南側、東側立面図

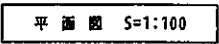


南側立面図 S.1/100



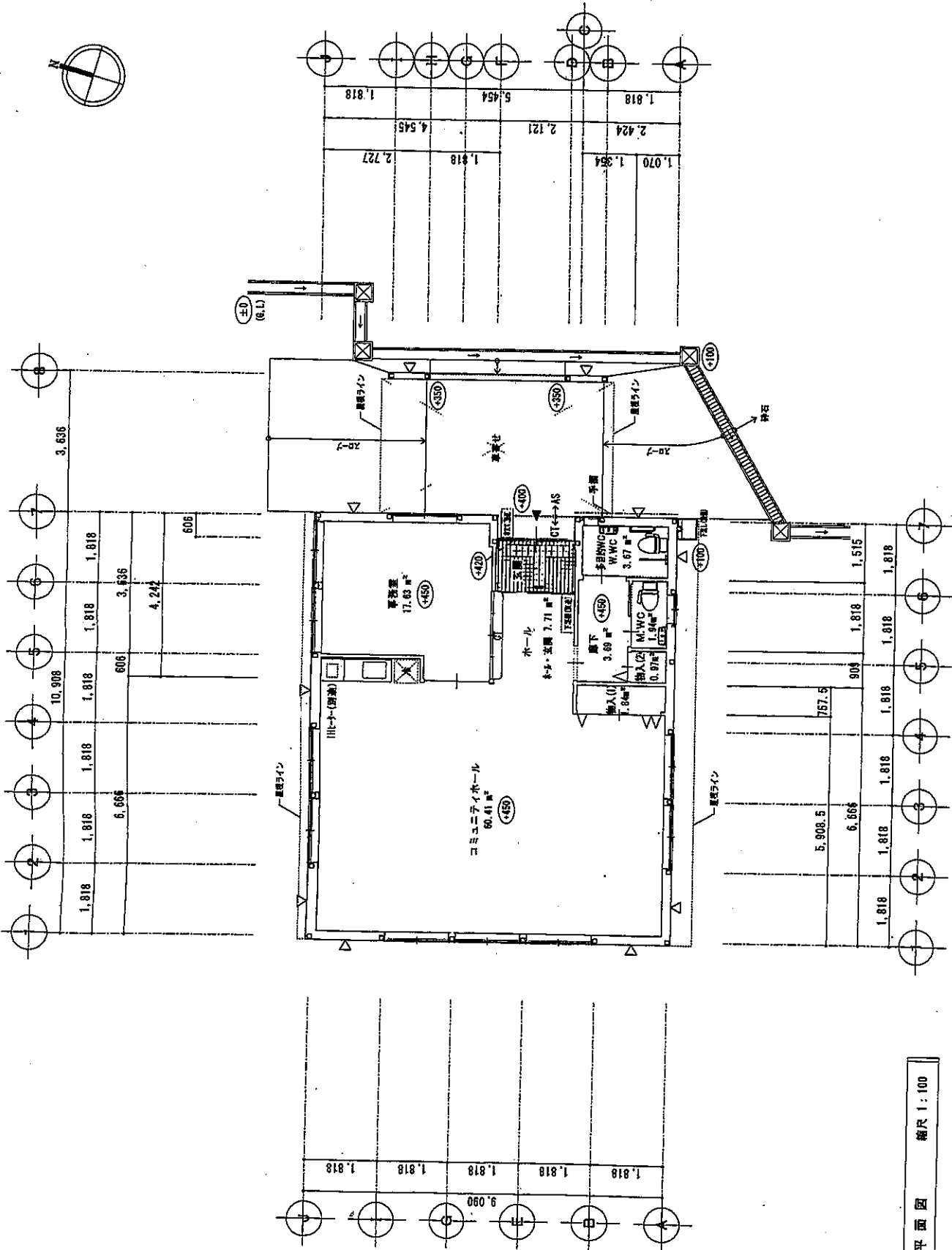
東側立面図 S.1/100

材料	仕上	仕上	仕様
①	セメント中塗り	①	アクリル樹脂付モルタル t=2.0
②	木目調スチールパン	②	ガルバリウム鋼板
③	コンクリート打設	③	抑木: SUS304ステンレス t=2.0, H=100
④	アルミ板		



平面图 S=1:100

③今町田園地区ふるさとセンター
平面図



平面图 缩尺 1:100

