

1. 土地・気象

1-1 市域の変遷

編入年月日	事 項
明治22年	市町村制の施行とともに見附町と称する
昭和 9年 2月 1日	庄川村を編入
〃 28年10月10日	北谷村を編入
〃 29年 3月31日	新潟村・葛巻村・上北谷村の一部を編入 市制施行
〃 30年11月 1日	長岡市の一部（漆山町・下新町）を編入
〃 31年 9月30日	今町を編入
〃 46年 3月 1日	見附市椿沢町の一部を長岡市へ、長岡市桂町の一部を見附市へ境界変更
〃 63年 2月17日	見附市田之尻町の一部を南蒲原郡栄町へ、南蒲原郡栄町の一部を見附市へ境界変更
平成 6年 3月 2日	見附市三林町の一部を南蒲原郡栄町へ、南蒲原郡栄町の一部を見附市へ境界変更
〃 8年 9月11日	見附市釈迦塚町の一部を南蒲原郡栄町へ、南蒲原郡栄町の一部を見附市へ境界変更
〃 12年 3月18日	見附市小栗山町の一部を南蒲原郡栄町へ、南蒲原郡栄町の一部を見附市へ境界変更
〃 16年 3月20日	見附市小栗山町の一部を南蒲原郡栄町へ、南蒲原郡栄町の一部を見附市へ境界変更
〃 16年12月 4日	見附市椿澤町の一部を長岡市へ、長岡市の一部を見附市へ境界変更
〃 17年 3月14日	見附市耳取町、名木野町、漆山町の一部を長岡市へ、長岡市の一部を見附市へ境界変更
〃 19年 3月28日	見附市傍所町の一部を長岡市へ、長岡市の一部を見附市へ境界変更
〃	見附市小栗山町、指出町、三林町、釈迦塚町、坂井町の一部を三条市へ、三条市の一部を見附市へ境界変更
〃 24年 3月20日	見附市椿澤町、漆山町、鹿熊町、傍所町、田井町の一部を長岡市へ、長岡市の一部を見附市へ境界変更
〃 27年10月 1日	見附市上新田町の一部を長岡市へ、長岡市の一部を見附市へ境界変更

1-2 市の位置・面積・広ぼう

市 役 所 所 在 地	新潟県見附市昭和町2丁目1番1号 (東経138° 54' 57") (北緯 37° 31' 43")				
面 積 ※	77.91 k m ²	周 囲	71.7 k m		
広 ば ー う	東 西	11.5 k m	海 抜	最 高	300 m
	南 北	14.7 k m		最 低	10 m

※国土地理院公表値（高精度な電子国土基本図への切替に伴い、平成26年10月1日付け公表値から、面積値変更）

1-3 気象概況

平成30年の気象状況のうち、平均気温の13.1℃は、過去5年間と比較して最高値を記録しました。6～10月で真夏日（最高気温30度以上35度未満の日）は51日（昨年30日）、猛暑日（最高気温35度以上の日）は6日（昨年1日）となり、8月14日から9月5日まで23日連続真夏日を記録しました。また、現観測場所となってから7月29日に最高気温39.2℃で観測史上最高気温を記録しました。10月6日には観測史上10月として初の猛暑日となる35.7℃を記録しました。

降水量では、昨年と比較すると886ミリ少なく、7月の降水量が極端に少なかったことが大きな要因となりました。

降積雪では、日最大降雪量は1月30日の88センチメートル、最大積雪深が2月8日の148センチメートルであり積雪深では過去5年間と比較すると最高となりました。

年次	平均気圧 (hPa)	気 温 (°C)					降 水 量 (mm)			
		平均	最 高 値		最 低 値		総 量	日 最 大 量		
			その日	その日	その日	その日				
平成 26 年	1,012.3	12.5	36.1	7月26日	-7.6	1月15日	2,364.0	109.5	11月14日	
27	1,012.2	13.0	36.6	7月13日	-5.3	1月21日	1,742.5	59.5	12月11日	
28	1,012.5	13.0	35.4	9月4日	-6.3	2月8日	1,855.0	55.5	8月30日	
29	1,011.5	12.1	36.9	8月7日	-6.4	1月15日	2,650.0	151.0	7月3日	
30	1,012.3	13.1	39.2	7月29日	-9.4	1月15日	1,764.5	49.0	1月10日	
30年 1 月	1,013.5	-0.2	9.4	1月9日	-9.4	1月15日	241.0	49.0	1月10日	
2 月	1,015.9	-0.2	8.7	2月28日	-6.9	2月3日	98.5	19.0	2月8日	
3 月	1,016.2	5.5	21.5	3月27日	-3.3	3月11日	93.5	17.0	3月9日	
4 月	1,012.6	11.6	27.8	4月21日	-0.7	4月8日	103.5	21.5	4月25日	
5 月	1,009.3	15.9	29.7	5月16日	6.2	5月11日	139.0	26.5	5月19日	
6 月	1,006.6	20.3	35.3	6月29日	10.2	6月2日	36.5	13.0	6月20日	
7 月	1,007.4	26.8	39.2	7月29日	19.1	7月5日	25.0	9.0	7月7日	
8 月	1,006.3	25.7	36.7	8月21日	14.2	8月19日	231.0	41.4	8月16日	
9 月	1,008.1	22.5	34.1	9月4日	13.5	9月29日	154.5	30.5	9月8日	
10 月	1,013.8	16.5	35.7	10月6日	6.0	10月26日	148.5	38.0	10月31日	
11 月	1,018.5	10.6	21.8	11月8日	1.0	11月23日	172.5	25.0	11月22日	
12 月	1,018.0	4.8	19.2	12月4日	-1.2	12月29日	321.0	41.0	12月17日	

風		速 (m/sec)		降 積 雪 (cm)			天 気 日 数								平均湿度 (%)
平均	最多風向	最大風速		日最大降雪量	最大積雪深		快晴	晴	曇	雨	霧	雪	アラレ霰	シルシ	
		その日	その日		その日	その日									
1.8	東	25.8	12月17日	68	68	12月15日	10	96	168	57	—	32	1	1	77.6
1.7	東	25.2	12月4日	27	65	1月2日	13	117	169	52	—	14	—	—	82.6
1.6	東	27.4	4月17日	96	105	1月26日	32	83	172	52	1	26	—	—	83.9
1.7	東	26.1	9月18日	65	78	1月14日	21	83	164	67	3	26	—	1	85.9
1.7	東	27.7	3月1日	88	148	2月8日	21	83	164	67	3	26	—	1	85.9
2.2	南	24.6	1月9日	88	72	1月30日	—	5	14	4	—	8	—	—	93.7
2.0	南	20.3	2月17日	78	148	2月8日	—	10	7	2	1	8	—	—	91.5
1.8	東	27.7	3月1日	—	51	3月1日	4	12	9	6	—	—	—	—	78.6
1.8	南西	18.2	4月8日	—	—	—	1	14	10	5	—	—	—	—	80.2
1.7	東	17.4	5月18日	—	—	—	5	9	13	4	—	—	—	—	81.1
1.6	東	12.0	6月29日	—	—	—	5	10	12	3	—	—	—	—	80.6
1.6	東	14.6	7月5日	—	—	—	4	18	8	1	—	—	—	—	80.7
1.5	東	15.5	8月16日	—	—	—	4	9	13	5	—	—	—	—	84.1
1.6	東	21.5	9月4日	—	—	—	1	6	17	6	—	—	—	—	90.0
1.6	東	23.9	10月7日	—	—	—	4	11	11	5	—	—	—	—	87.4
1.3	東	10.4	11月21日	1	1	11月23日	5	7	12	6	—	—	—	—	91.6
2.0	南	19.8	12月7日	6	10	12月31日	3	2	15	5	—	6	—	—	92.3

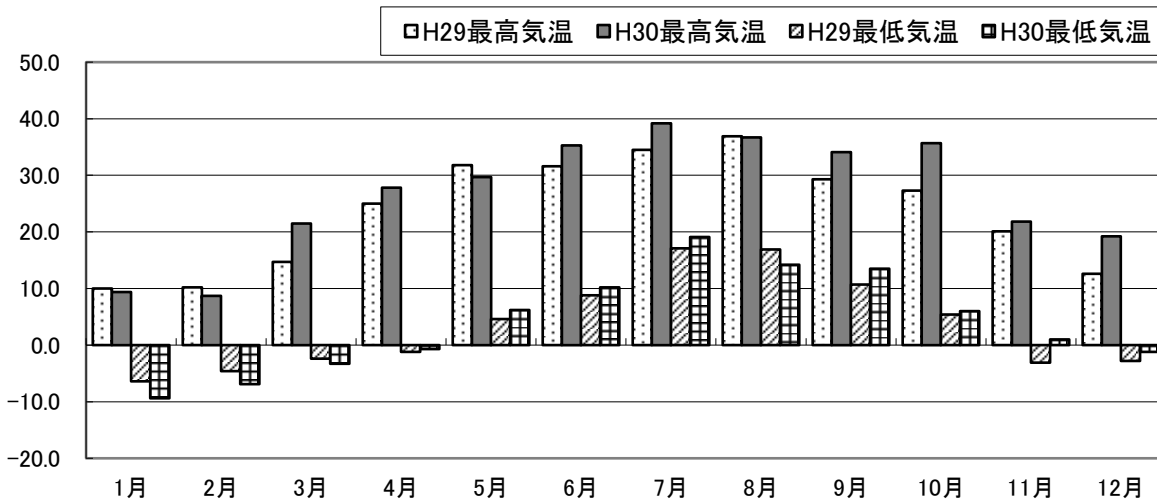
※観測場所：市消防署

資料：市消防署

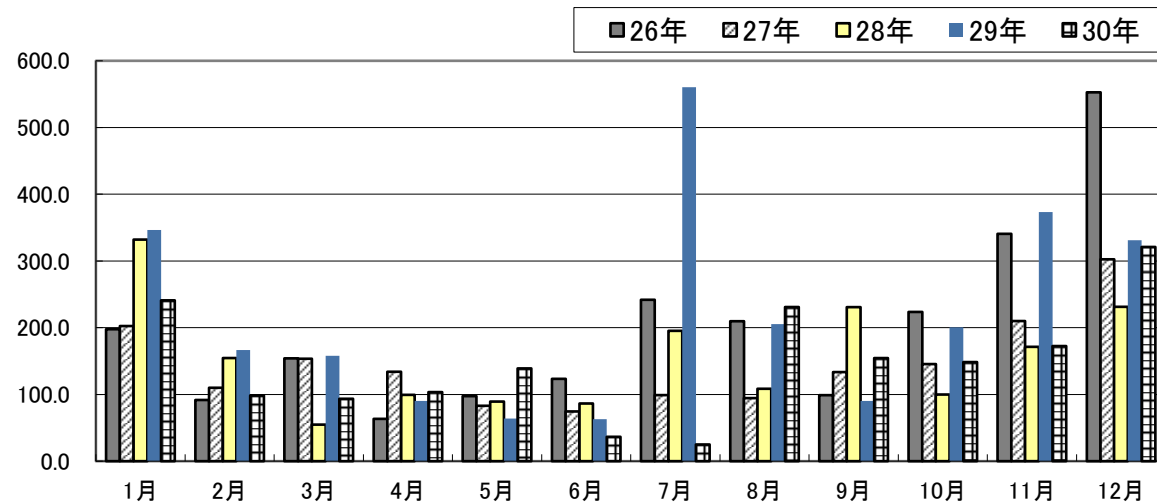
※観測時間は0時から24時まで。ただし、降雪に関しては午前9時から翌日の午前9時までの数値。積雪に関しては、午前9時観測数値。

※天気日数・最多風向については、午前9時現在の観測によるものです。

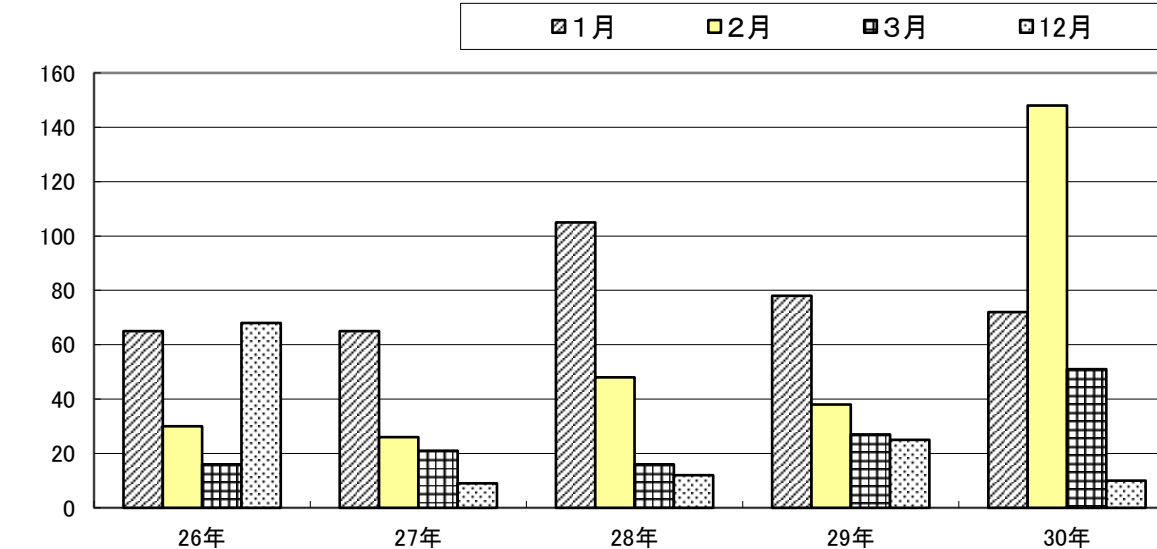
平成29年・30年月別最高最低気温（単位：℃）



年次別月別降水量の比較（単位：mm）



年次別月別積雪深の比較（単位：cm）



1-4 地目別民有地面積

(単位：ha)

年次	総数	田	畑	宅地	池沼	山林	原野	雑種地
平成26年	5,576.9	2,409.9	292.0	804.4	2.0	1,797.3	60.7	210.6
27	5,579.0	2,409.3	291.1	811.2	2.1	1,793.4	60.7	211.2
28	5,580.8	2,406.6	291.2	815.8	2.1	1,793.2	61.0	210.9
29	5,584.0	2,406.2	290.7	820.7	2.0	1,792.6	61.2	210.6
30	5,584.3	2,404.3	291.5	822.0	2.0	1,792.8	61.4	210.3

資料：市税務課

1-5 地目別民有地評価額

(単位：千円)

年次	総数	田	畑	宅地	池沼	山林	原野	雑種地
平成26年	136,267,068	4,937,726	2,564,203	125,718,136	1,243	228,481	37,513	2,779,766
27	133,244,014	4,791,435	2,336,148	123,153,228	1,243	227,868	35,219	2,698,873
28	131,232,102	4,563,680	2,235,852	121,496,340	1,243	227,841	35,005	2,672,141
29	129,391,617	4,506,814	2,160,778	119,808,718	1,230	227,748	34,711	2,651,618
30	126,221,727	4,430,971	2,025,421	116,964,756	1,230	227,767	34,095	2,537,487

資料：市税務課

1-6 農地の転用実績

(単位：㎡)

年次	総数	住宅	工場	道路	植林	資材置場	その他
平成26年	37,869	19,030	1,586	-	-	11,407	5,846
27	15,566	5,891	-	-	-	4,099	5,576
28	14,584	5,129	-	-	-	-	9,455
29	49,538	3,945	-	-	-	2,229	43,364
30	58,937	4,472	13,074	-	-	-	41,391

資料：市農業委員会事務局

※農委届出許可申請事案のみ

2. 人 口

2-1 世帯数・人口推移

人口は平成10年をピークに減少に転じ、平成26年以降は42,000人を下回っています。

一方、世帯数は年々増加し、14,000世帯を超えています。人口の減少と併せて核家族化が進んでいます。

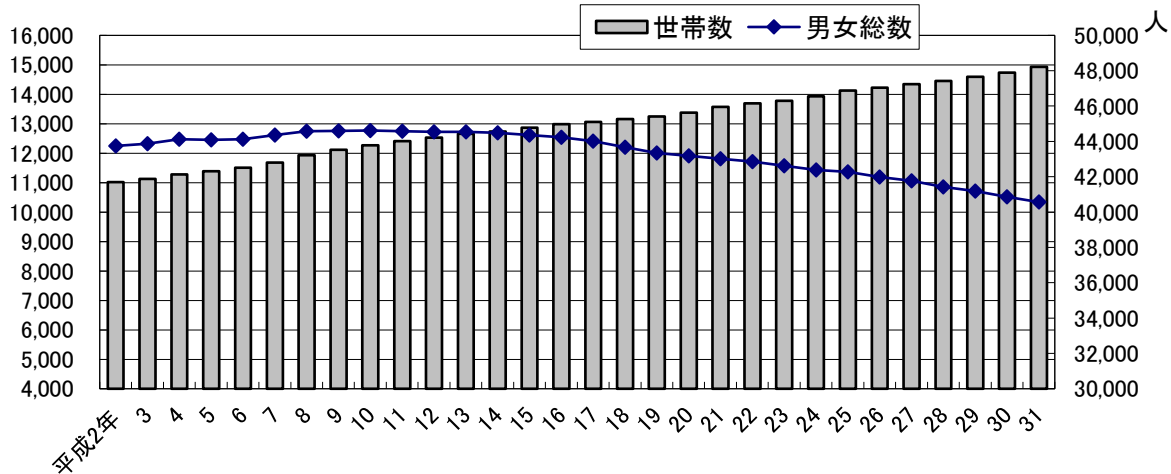
(1) 住民登録

(各年1月1日現在)

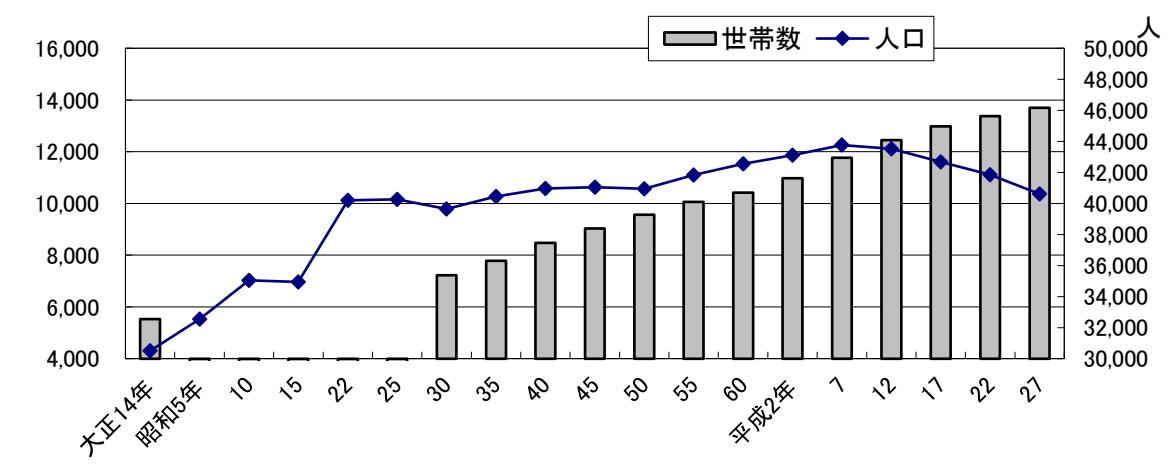
年 次	住 民 登 録			
	世 帯 数	人 口		
		総 数	男	女
平成 2 年	11,015	43,738	21,193	22,545
3	11,125	43,867	21,244	22,623
4	11,281	44,119	21,377	22,742
5	11,384	44,078	21,331	22,747
6	11,504	44,127	21,357	22,770
7	11,678	44,367	21,454	22,913
8	11,935	44,568	21,558	23,010
9	12,113	44,595	21,582	23,013
10	12,266	44,617	21,568	23,049
11	12,405	44,576	21,556	23,020
12	12,532	44,537	21,538	22,999
13	12,654	44,543	21,537	23,006
14	12,740	44,478	21,537	22,941
15	12,865	44,352	21,490	22,862
16	12,981	44,236	21,425	22,811
17	13,056	44,013	21,328	22,685
18	13,158	43,679	21,166	22,513
19	13,245	43,342	20,979	22,363
20	13,375	43,178	20,912	22,266
21	13,569	43,021	20,851	22,170
22	13,692	42,851	20,772	22,079
23	13,777	42,613	20,665	21,948
24	13,933	42,387	20,492	21,895
25	14,121	42,284	20,407	21,877
26	14,226	41,988	20,261	21,727
27	14,340	41,767	20,198	21,569
28	14,455	41,421	20,085	21,336
29	14,590	41,190	19,988	21,202
30	14,732	40,854	19,846	21,008
31	14,936	40,565	19,718	20,847

資料：市市民生活課

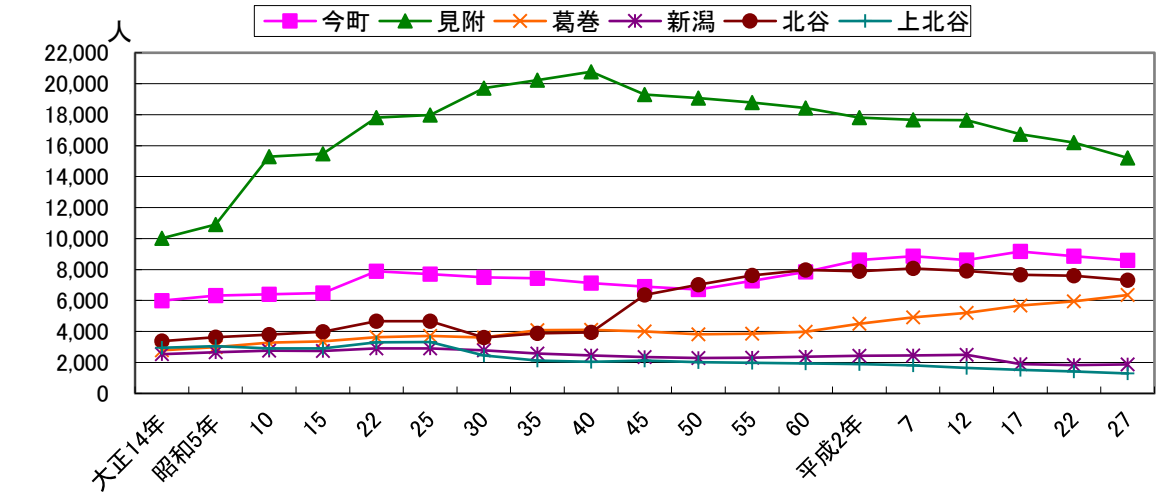
住民登録世帯数・人口



国勢調査世帯数・人口



国勢調査 地区別人口構成



(2) 国勢調査

地区		年										
		大正14年	昭和5年	10	15	22	25	30	35	40	45	
総計	世帯数	5,530	-	-	-	-	-	7,221	7,783	8,477	9,036	
	人口	計	30,504	32,546	35,038	34,949	40,202	40,269	39,647	40,443	40,968	41,057
		男	14,520	15,437	16,228	-	-	19,274	18,909	19,201	19,308	19,418
		女	15,984	17,109	18,810	-	-	20,995	20,738	21,242	21,660	21,639
今町	世帯数	1,072	-	-	-	-	-	1,317	1,383	1,390	1,449	
	人口	計	5,990	6,322	6,410	6,489	7,886	7,698	7,491	7,430	7,127	6,905
		男	2,901	3,012	3,042	-	-	3,734	3,566	3,562	3,435	3,327
		女	3,089	3,310	3,368	-	-	3,964	3,925	3,868	3,692	3,578
見附	世帯数	1,919	-	-	-	-	-	3,854	4,211	4,015	4,465	
	人口	計	10,018	10,900	15,299	15,467	17,812	17,982	19,716	20,228	20,776	19,306
		男	4,576	4,975	7,038	-	-	8,453	9,335	9,541	9,827	9,070
		女	5,442	5,925	8,261	-	-	9,529	10,381	10,687	10,949	10,236
庄川	世帯数	540	-	-	-	-	-	3,854	-	-	-	
	人口	計	2,865	2,982	-	-	-	-	-	-	-	-
		男	1,387	1,432	-	-	-	-	-	-	-	-
		女	1,478	1,550	-	-	-	-	-	-	-	-
葛巻	世帯数	471	-	-	-	-	-	586	686	758	786	
	人口	計	2,784	2,991	3,273	3,365	3,621	3,703	3,600	4,091	4,111	4,010
		男	1,304	1,416	1,573	-	-	1,759	1,724	1,970	1,882	1,830
		女	1,480	1,575	1,700	-	-	1,944	1,876	2,121	2,229	2,180
新潟	世帯数	388	-	-	-	-	-	410	413	420	429	
	人口	計	2,531	2,667	2,771	2,734	2,903	2,904	2,776	2,584	2,453	2,345
		男	1,208	1,293	1,345	-	-	1,403	1,328	1,224	1,176	1,142
		女	1,323	1,374	1,426	-	-	1,501	1,448	1,360	1,277	1,203
北谷	世帯数	638	-	-	-	-	-	638	720	819	1,472	
	人口	計	3,375	3,640	3,799	3,992	4,673	4,663	3,615	3,869	3,947	6,367
		男	1,654	1,776	1,836	-	-	2,294	1,757	1,860	1,910	3,018
		女	1,721	1,864	1,963	-	-	2,369	1,858	2,009	2,037	3,349
上北谷	世帯数	502	-	-	-	-	-	416	370	381	430	
	人口	計	2,941	3,044	2,916	2,902	3,307	3,319	2,449	2,121	2,029	2,124
		男	1,490	1,533	1,454	-	-	1,631	1,199	1,024	971	1,024
		女	1,451	1,511	1,462	-	-	1,688	1,250	1,097	1,058	1,100
D I D	面積								1.1	1.6	1.7	
	人口								12,526	14,519	14,811	
	密度人/k㎡								11,387	9,074	8,712	

50	55	60	平成2年	7	12	17	22	27	年	地区
9,561	10,057	10,423	10,978	11,771	12,445	12,983	13,371	13,702	世帯数	総計
40,954	41,833	42,546	43,116	43,760	43,526	42,668	41,862	40,608	計	
19,504	20,095	20,509	20,810	21,113	20,968	20,599	20,224	19,636	男	
21,450	21,738	22,037	22,306	22,647	22,558	22,069	21,638	20,972	女	
1,482	1,692	1,854	2,120	2,338	2,419	2,739	2,783	2,852	世帯数	今町
6,712	7,275	7,844	8,616	8,855	8,607	9,164	8,853	8,590	計	
3,253	3,562	3,841	4,224	4,352	4,239	4,520	4,330	4,213	男	
3,459	3,713	4,003	4,392	4,503	4,368	4,644	4,523	4,377	女	
4,706	4,752	4,811	4,839	5,065	5,406	5,444	5,609	5,539	世帯数	見附
19,081	18,792	18,425	17,811	17,670	17,650	16,736	16,199	15,197	計	
9,035	8,980	8,803	8,517	8,450	8,374	7,971	7,760	7,262	男	
10,046	9,812	9,622	9,294	9,220	9,276	8,765	8,439	7,935	女	
									世帯数	庄川
									計	
									男	
									女	
790	846	890	1,069	1,233	1,380	1,689	1,824	2,058	世帯数	葛巻
3,825	3,861	3,988	4,500	4,916	5,209	5,672	5,951	6,352	計	
1,765	1,817	1,891	2,173	2,355	2,526	2,760	2,886	3,101	男	
2,060	2,044	2,097	2,327	2,561	2,683	2,912	3,065	3,251	女	
449	461	475	495	521	575	456	476	535	世帯数	新湊
2,286	2,315	2,379	2,425	2,450	2,485	1,899	1,828	1,877	計	
1,107	1,128	1,158	1,171	1,176	1,205	919	888	907	男	
1,179	1,187	1,221	1,254	1,274	1,280	980	940	970	女	
1,712	1,876	1,977	2,033	2,195	2,244	2,247	2,279	2,326	世帯数	北谷
7,026	7,623	7,971	7,879	8,068	7,918	7,670	7,610	7,304	計	
3,377	3,656	3,877	3,814	3,915	3,823	3,689	3,664	3,516	男	
3,649	3,967	4,094	4,065	4,153	4,095	3,981	3,946	3,788	女	
422	430	416	422	418	416	408	400	392	世帯数	上北谷
2,024	1,967	1,939	1,885	1,801	1,651	1,527	1,421	1,288	計	
968	952	939	911	874	795	740	696	637	男	
1,056	1,015	1,000	974	927	856	787	725	651	女	
2.1	2.7	3.0	4.6	5.1	5.1	5.0	5.2	5.2	面積	D I D
15,172	16,192	16,907	22,847	25,593	25,857	25,233	25,958	25,179	人口	
7,225	5,997	5,635.7	4,966.7	4,988.9	5,040.4	5,016.5	4,972.8	4,870.2	密度人/k㎡	

2-2 年齡別人口構成

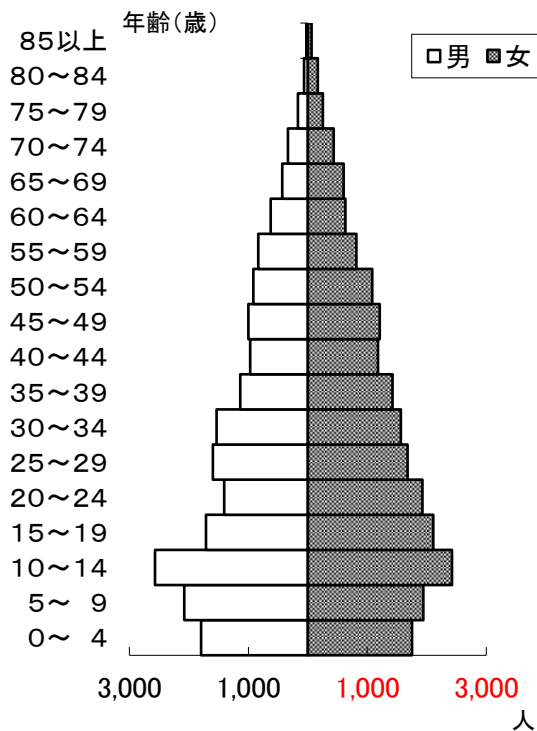
(平成31年1月1日現在)

年齢	男	女	計	年齢	男	女	計	年齢	男	女	計
総数	19,718	20,847	40,565								
0歳	128	117	245	36歳	214	201	415	72歳	238	258	496
1	139	123	262	37	249	222	471	73	182	222	404
2	137	145	282	38	243	195	438	74	253	258	511
3	179	140	319	39	252	238	490	75	246	261	507
4	162	147	309	40	261	263	524	76	212	284	496
5	140	147	287	41	272	244	516	77	217	283	500
6	190	168	358	42	302	246	548	78	187	259	446
7	130	141	271	43	252	304	556	79	198	248	446
8	162	157	319	44	314	266	580	80	168	223	391
9	161	165	326	45	290	295	585	81	188	257	445
10	179	149	328	46	259	291	550	82	147	240	387
11	163	174	337	47	292	249	541	83	180	232	412
12	146	160	306	48	262	245	507	84	117	193	310
13	159	149	308	49	267	253	520	85	142	214	356
14	197	152	349	50	236	251	487	86	129	221	350
15	185	178	363	51	264	278	542	87	81	169	250
16	200	167	367	52	221	227	448	88	90	156	246
17	204	195	399	53	286	268	554	89	74	137	211
18	204	188	392	54	259	266	525	90	64	150	214
19	165	166	331	55	264	269	533	91	38	113	151
20	184	188	372	56	259	237	496	92	28	106	134
21	163	185	348	57	249	228	477	93	31	79	110
22	176	165	341	58	279	299	578	94	16	72	88
23	151	138	289	59	276	275	551	95	9	58	67
24	182	167	349	60	315	310	625	96	11	34	45
25	165	188	353	61	274	255	529	97	6	39	45
26	157	182	339	62	276	296	572	98	1	25	26
27	198	164	362	63	281	283	564	99	5	6	11
28	177	162	339	64	293	296	589	100	0	6	6
29	193	157	350	65	283	263	546	101	1	2	3
30	185	195	380	66	318	324	642	102	0	2	2
31	190	182	372	67	314	342	656	103	1	2	3
32	242	200	442	68	325	366	691	104	0	0	0
33	242	253	495	69	406	388	794	105	1	0	1
34	214	221	435	70	343	355	698	106	0	0	0
35	211	217	428	71	347	358	705	107	0	0	0

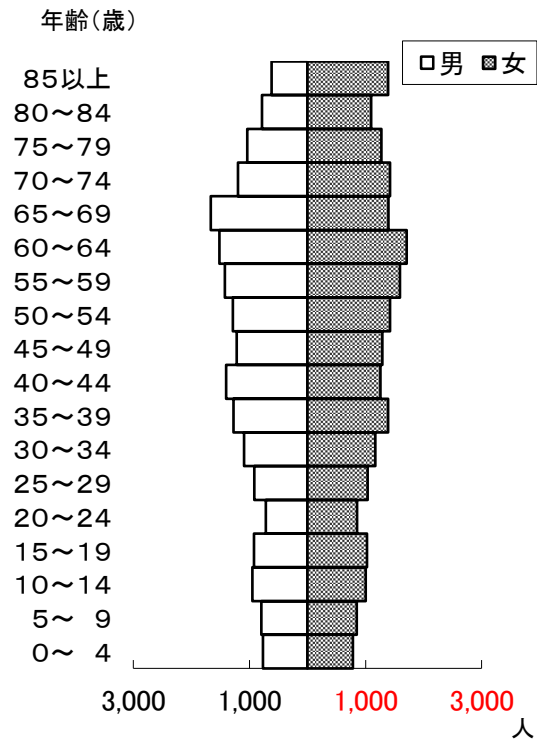
資料：市市民生活課

国勢調査年齢別人口構成

昭和35年

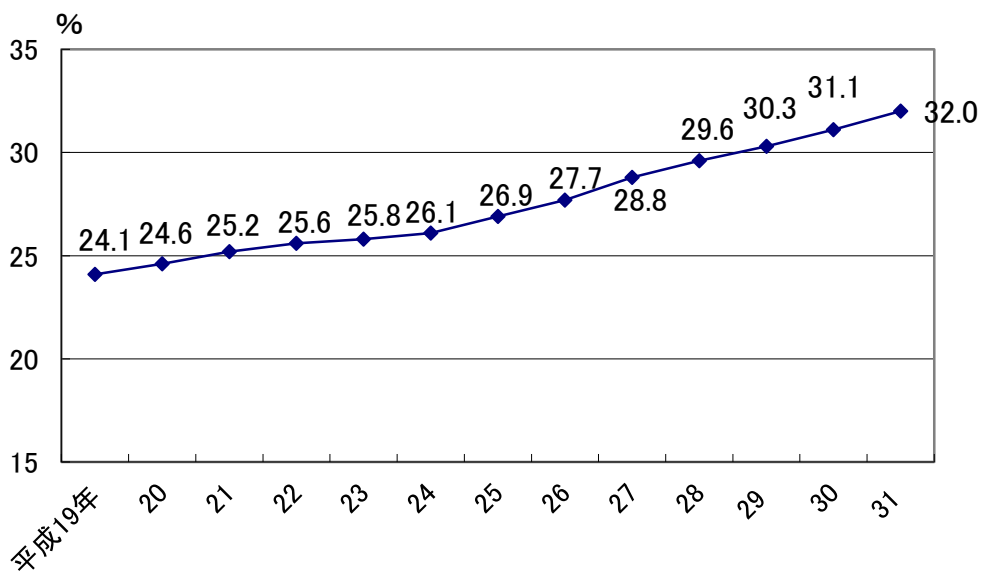


平成27年



高齢化率の推移

(単位：%)



2-3 町内別人口・世帯数（住民基本台帳）

（平成31年1月1日）

町名	世帯数	男	女	計	町名	世帯数	男	女	計
本町1丁目1区	34	34	36	70	本所1丁目1区	211	262	303	565
" 2区	21	13	27	40	" 2区	133	178	189	367
" 3区	23	25	30	55	" 3区	220	294	298	592
" 4区	45	35	51	86	" 4区	190	246	220	466
" 5区	40	38	48	86	" 5区	139	157	174	331
本町2丁目1区	31	35	45	80	" 6区	221	265	299	564
" 2区	41	43	42	85	本所2丁目	333	401	391	792
" 3区	53	47	70	117	細越1丁目1区	34	31	48	79
" 4区	95	117	98	215	" 2区	23	27	26	53
本町3丁目1区	62	71	76	147	細越2丁目1区	55	66	76	142
" 2区	21	28	27	55	" 2区	142	205	184	389
" 3区	27	31	36	67	元町1丁目	143	217	242	459
" 4区	71	100	124	224	元町2丁目	222	303	331	634
" 5区	22	25	32	57	昭和町1丁目1区	110	128	146	274
" 6区	35	36	39	75	" 2区	116	94	119	213
" 7区	52	64	70	134	" 3区	88	116	118	234
本町4丁目	215	235	273	508	昭和町2丁目	302	392	377	769
新町1丁目1区	25	23	22	45	戸代新田町	42	53	65	118
" 2区	44	50	61	111	島切窪町	50	74	88	162
" 3区	42	55	63	118	石地町	26	41	47	88
" 4区	22	17	34	51	庄川町	38	46	45	91
" 5区	24	22	33	55	西山町	31	47	49	96
" 6区	25	32	25	57	町屋町	24	32	36	68
" 7区	26	24	35	59	堀溝町	43	68	76	144
" 8区	22	18	26	44	杉澤町	168	261	254	515
新町2丁目1区	19	23	26	49	見附地区合計	5,894	7,205	7,823	15,028
" 2区	37	40	49	89	南本町1丁目1区	61	62	70	132
" 3区	27	40	47	87	" 2区	97	115	131	246
" 4区	78	71	88	159	" 3区	69	95	96	191
新町3丁目1区	44	55	65	120	南本町2丁目1区	142	198	229	427
" 2区	77	105	107	212	" 2区	165	197	231	428
" 3区	49	78	77	155	" 3区	54	72	61	133
嶺崎1丁目1区	30	29	31	60	南本町3丁目	261	331	370	701
" 2区	25	21	27	48	双葉町1区	132	186	191	377
" 3区	28	35	31	66	" 2区	88	101	124	225
" 4区	103	129	135	264	月見台2丁目	131	185	192	377
嶺崎2丁目1区	60	72	80	152	緑町1区	208	257	279	536
" 2区	69	81	82	163	" 2区	343	517	493	1,010
" 3区	53	59	71	130	椿澤町	153	245	233	478
学校町1丁目1区	23	24	20	44	田井町	221	222	254	476
" 2区	181	234	261	495	栃栄町	20	24	25	49
" 3区	268	329	352	681	山崎町	9	20	20	40
" 4区	31	27	39	66	耳取町	20	32	44	76
学校町2丁目1区	178	231	268	499	鳥屋脇町	20	31	33	64
" 2区	198	171	208	379	熱田町1区	93	135	145	280
" 3区	94	129	135	264	" 2区	104	121	138	259

町名	世帯数	男	女	計	町名	世帯数	男	女	計
名木野町	126	208	197	405	河野町	46	82	80	162
明晶町	116	136	167	303	宮之原町	17	23	24	47
下新町	28	46	49	95	牛ヶ嶺町	52	77	72	149
北谷地区合計	2,661	3,536	3,772	7,308	神保町	36	57	55	112
葛巻1丁目1区	198	273	291	564	上北谷地区合計	477	622	629	1,251
" 2区	45	50	48	98	芝野町	178	245	234	479
" 3区	263	331	377	708	今町1丁目1区	30	30	33	63
" 4区	106	170	150	320	" 2区	24	30	28	58
葛巻2丁目1区	32	57	54	111	" 3区	12	18	11	29
" 2区	73	78	102	180	" 4区	31	41	37	78
" 3区	65	82	94	176	" 5区	27	36	38	74
反田町	46	70	80	150	" 6区	14	15	17	32
新幸町	43	4	40	44	" 7区	61	72	97	169
六本木町	54	102	107	209	" 8区	53	67	80	147
中村町	95	134	141	275	今町2丁目 ^{1・2区}	21	25	30	55
北野町	6	13	14	27	" 3区	48	74	77	151
傍所町	99	180	180	360	" 4区	94	121	109	230
鹿熊町	23	43	36	79	" 5区	169	228	255	483
青木町	11	24	21	45	今町3丁目1区	28	40	32	72
山吉町	33	60	59	119	" 2区	19	28	31	59
速水町	16	27	24	51	" 3区	141	207	202	409
柳橋町1区	128	174	153	327	" 4区	61	82	69	151
" 2区	254	356	344	700	今町4丁目1区	94	128	123	251
" 3区	130	151	173	324	" 2区	159	207	210	417
福島町	62	103	96	199	今町5丁目1区	167	220	237	457
市野坪町1区	244	314	301	615	" 2区	134	149	176	325
" 2区	172	289	288	577	" 3区	172	230	230	460
加坪川町	12	19	20	39	" 4区	111	154	154	308
漆山町	70	109	127	236	" 5区	126	177	184	361
葛巻地区合計	2,280	3,213	3,320	6,533	今町6丁目	86	134	133	267
白銀町	40	51	66	117	今町7丁目	49	60	61	121
松の木町	21	39	33	72	上新田1区	187	271	264	535
東町	32	69	62	131	" 2区	118	143	144	287
四ツ屋町	33	44	59	103	" 3区	89	131	131	262
西の上町	34	51	63	114	" 4区	136	190	202	392
西の下町	23	33	32	65	下関町	102	150	167	317
千刈町	179	265	270	535	釈迦塚町	50	99	81	180
小栗山町	58	89	98	187	三林町	95	142	165	307
指出町	55	94	97	191	田之尻町	13	21	32	53
下鳥町	40	66	72	138	坂井町	136	245	244	489
片桐町	71	127	128	255	今町地区合計	3,035	4,210	4,318	8,528
美里町	3	4	5	9					
新潟地区合計	589	932	985	1,917					
太田町	115	137	151	288	全地区合計	14,936	19,718	20,847	40,565
本明町	151	158	168	326					
池之島町	60	88	79	167					

資料：市市民生活課

2-4 人口の自然動態・社会動態

(前年9月30日～当年10月1日)

年次	自然動態			社会動態							年間増減
				転入			転出			差引	
	出生	死亡	差引	県内	県外	その他	県内	県外	その他		
平成26年	289	480	△ 191	609	324	2	544	385	2	4	△ 187
27	306	496	△ 190	555	311	3	621	450	4	△ 206	△ 396
28	289	492	△ 203	678	293	3	551	424	2	△ 3	△ 206
29	260	518	△ 258	686	315	2	635	460	4	△ 96	△ 354
30	252	490	△ 238	651	329	1	571	411	8	△ 9	△ 247

資料：新潟県人口移動調査

2-5 人口動態

(各年1月～12月)

年次	出生				死亡				自然増加人口	自然増加率
	総数	率 人口千対	男	女	総数	率 人口千対	男	女		
平成25年	274	6.7	134	140	536	13.1	266	270	△ 262	△ 0.6
26	292	7.1	151	141	480	11.7	233	247	△ 188	△ 0.5
27	301	7.4	165	136	492	12.1	244	248	△ 191	△ 0.5
28	277	6.9	131	146	500	12.4	255	245	△ 223	△ 0.5
29	263	6.6	142	121	489	12.2	254	235	△ 226	△ 0.6

年次	乳児死亡				新生児死亡		死産		婚姻		離婚	
	総数	率 出生千対	男	女	実数	率 出生千対	実数	率 出産千対	実数	率 人口千対	実数	率 人口千対
平成25年	-	-	-	-	-	-	6	21.4	144	3.5	66	1.61
26	-	-	-	-	-	-	3	10.3	153	3.7	50	1.21
27	-	-	-	-	-	-	4	13.2	152	3.7	49	1.20
28	-	-	-	-	-	-	5	17.7	153	3.8	49	1.21
29	1	3.8	1	-	1	3.8	6	22.3	163	4.1	44	1.10

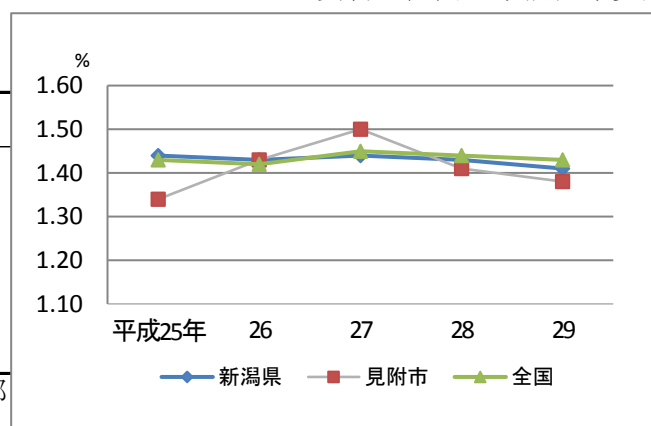
※乳児：1歳未満、新生児：生後28日未満

資料：長岡健康福祉環境部

2-6 合計特殊出生率

年次	見附市	新潟県	全国
平成25年	1.34	1.44	1.43
26	1.43	1.43	1.42
27	1.50	1.44	1.45
28	1.41	1.43	1.44
29	1.38	1.41	1.43

資料：県福祉保健部



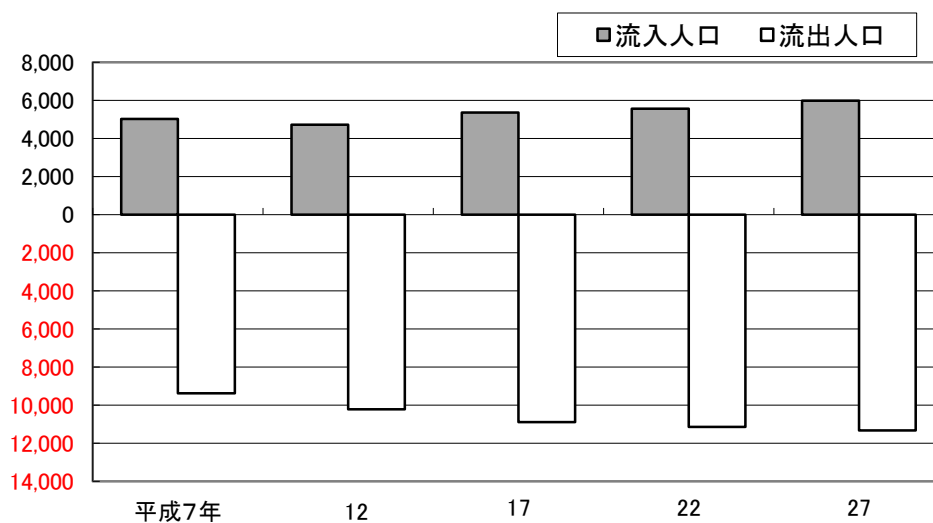
2-7 昼間人口

(国勢調査各年10月1日現在)

年次	常住人口 (夜間)	流入人口			流出人口			昼間人口	常住人口に対する昼間人口の割合 (%)
		総数	就業	通学	総数	就業	通学		
平成7年	43,759	5,032	4,285	747	9,385	7,577	1,808	39,406	90.1
12	43,518	4,730	4,204	526	10,228	8,586	1,642	38,020	87.4
17	42,640	5,360	4,917	443	10,886	9,388	1,498	37,093	87.0
22	41,862	5,558	5,185	373	11,151	9,667	1,484	36,454	87.1
27	40,608	5,978	5,661	317	11,332	10,023	1,309	35,283	86.9

資料：国勢調査

流入人口・流出人口の推移



2-8 労働力状態男女15歳以上人口

(平成27年10月1日)

区分	総数	労働力人口			非労働力人口	労働力状態不詳
		総数	就業者	完全失業者		
総数	35,648	22,007	20,469	1,538	14,117	255
男	17,085	12,476	11,403	1,073	4,782	139
女	18,563	9,531	9,066	465	9,335	116

資料：国勢調査

2-9 産業別就業人口

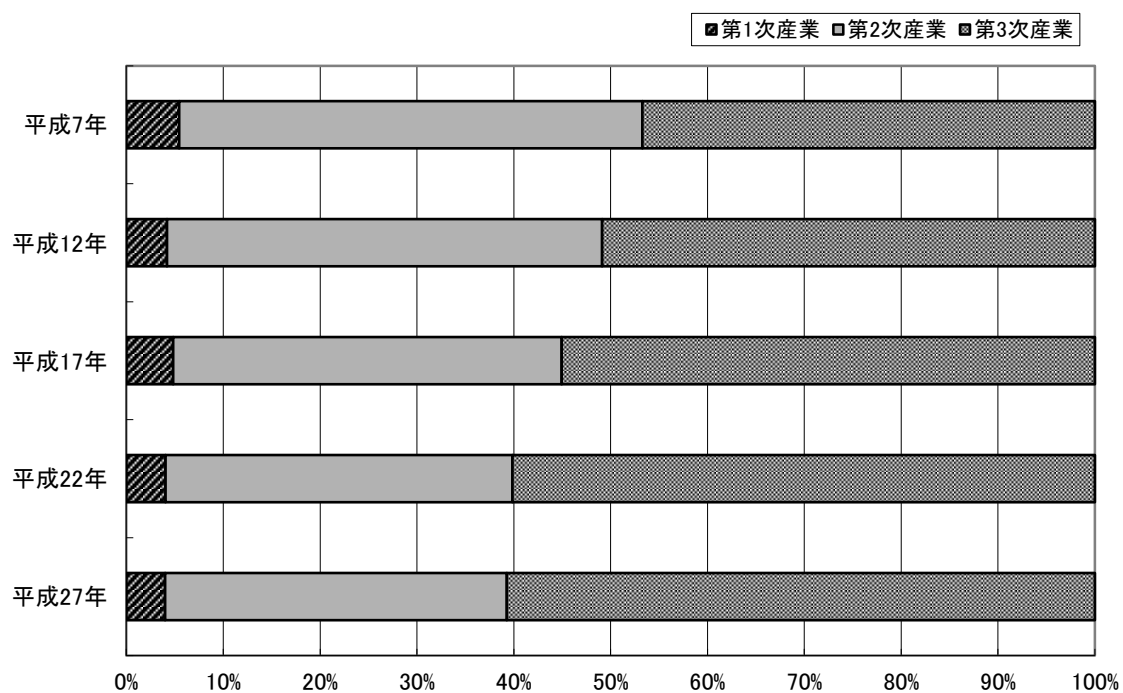
(国勢調査各年10月1日現在)

第1～3次産業において全て就業者は増加しています。第3次産業の就業者数が最も多くなっています。

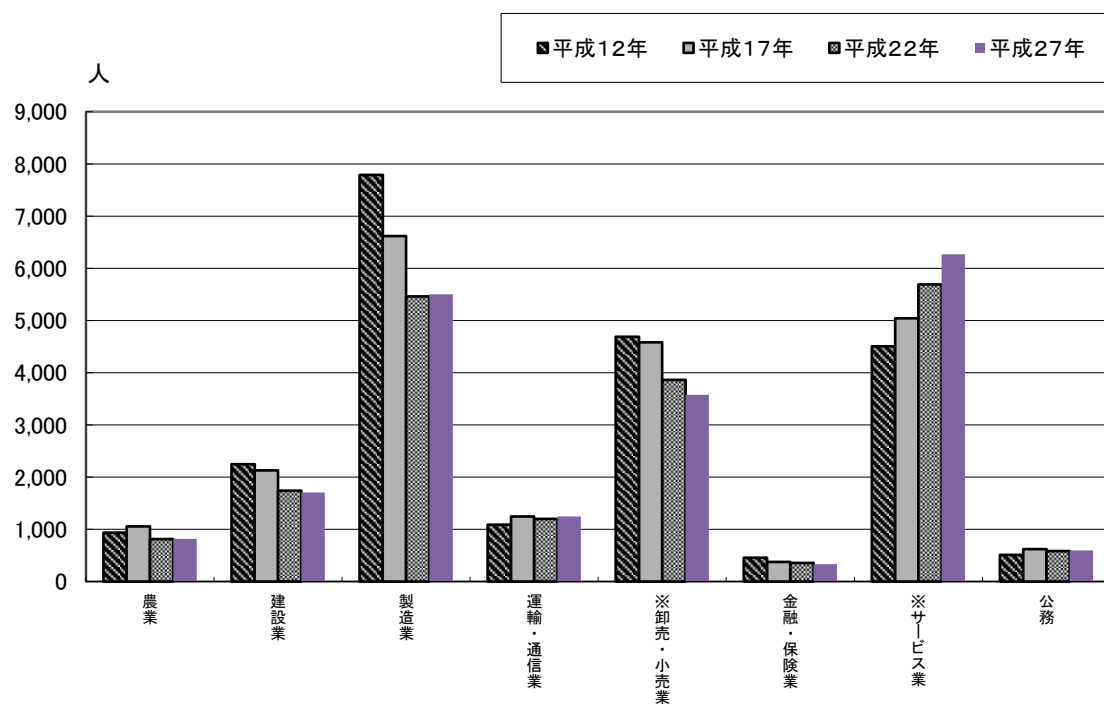
産業（大分類）	平成27年			平成22年		
	総数	男	女	総数	男	女
総数	20,683	11,314	9,369	20,469	11,403	9,065
第1次産業	820	530	290	815	527	287
A 農業・林業	818	529	289	814	527	287
B 漁業	2	1	1	1	X	X
第2次産業	7,241	4,846	2,395	7,229	4,809	2,420
C 鉱業	35	25	10	26	22	4
D 建設業	1,704	1,462	242	1,741	1,488	253
E 製造業	5,502	3,359	2,143	5,462	3,299	2,163
第3次産業	12,460	5,858	6,642	12,135	5,900	6,235
F 電気・ガス・熱供給・水道業	112	95	17	120	105	15
G 情報通信業	152	120	32	139	105	34
H 運輸・郵便業	1,249	920	329	1,200	970	230
I 卸売・小売業※	3,576	1,718	1,858	3,863	1,857	2,006
J 金融・保険業	332	132	200	356	163	193
K 不動産業	169	95	74	181	100	81
L～R サービス業	6,271	2,405	3,866	5,692	2,208	3,484
S 公務	599	373	266	584	392	192
T 分類不能の産業	162	80	82	290	167	123

※産業分類が変更になり、平成22年より飲食店はサービス業に分類されました。

産業別就業人口割合の推移



主要産業別就業人口の推移



※飲食店について、平成12年～17年は卸売・小売業に含み、平成22年以降はサービス業に含む。

2-10 各市別人口

市名	昭和45年	55	60	平成2年
新潟県	2,360,982	2,451,357	2,478,470	2,474,583
市部	1,395,545	1,555,705	1,585,577	1,592,959
郡部	965,437	895,652	892,893	881,624
新潟市	383,919	457,785	475,630	486,097
白根市	32,611	33,092	34,235	35,801
新津市	57,089	62,282	63,846	63,999
豊栄市	昭和45年11月15日市制施行	42,097	44,534	45,962
長岡市	162,262	180,259	183,756	185,938
栃尾市	34,431	30,694	29,692	27,809
三条市	77,814	85,275	86,325	85,823
柏崎市	73,569	83,499	86,020	88,309
新発田市	74,459	76,209	77,219	78,170
小千谷市	44,581	44,963	44,204	43,437
加茂市	37,890	36,705	35,959	34,863
十日町市	49,619	49,555	48,005	46,278
見附市	41,057	41,833	42,546	43,116
村上市	32,549	33,540	33,325	32,171
燕市	42,427	44,236	44,651	43,891
糸魚川市	38,395	36,080	35,797	34,047
妙高市	平成17年4月1日市制施行	…	…	…
新井市	29,970	28,575	28,501	28,325
五泉市	39,010	39,936	40,261	39,375
上越市	…	127,842	130,659	130,116
高田市	75,053	} 昭和46年4月29日合併により上越市に		
直江津市	45,357			
阿賀野市	平成16年4月1日市制施行	…	…	…
佐渡市	…	…	…	…
両津市	23,483	21,248	20,412	19,432
魚沼市	平成16年11月1日市制施行	…	…	…
南魚沼市	平成16年11月1日市制施行	…	…	…
胎内市	平成17年9月1日市制施行	…	…	…

(国勢調査各年10月1日現在) (単位：人)

7	12	17	22	27
2,488,364	2,475,733	2,431,459	2,374,450	2,304,264
1,612,444	1,614,845	2,185,946	2,290,262	2,224,567
875,920	860,888	245,513	84,188	79,697
494,769	501,431	785,134	811,901	810,157
38,653	40,012		平成17年3月21日合併により新潟市に	
65,569	65,860			
48,067	48,997			
190,470	193,414		236,344	282,674
26,390	24,704	23,168	平成18年1月1日合併により長岡市に	
85,691	84,447	104,749	102,292	99,192
91,229	88,418	94,648	91,451	86,833
80,498	80,734	104,634	101,202	98,611
42,494	41,641	39,956	38,600	36,498
33,800	33,085	31,482	29,762	27,852
44,728	43,002	62,058	58,911	54,917
43,760	43,526	42,668	41,862	40,608
31,938	31,758	30,685	66,427	62,442
43,589	43,480	43,255	81,876	79,784
32,931	32,003	49,844	47,702	44,162
...	...	37,831	35,457	33,199
28,118	27,882	平成17年4月1日合併により妙高市に		...
39,115	38,306	37,282	54,550	51,404
132,205	134,751	208,082	203,899	196,987
...
...
...	...	47,043	45,560	43,415
...	...	67,386	62,727	57,255
18,430	17,394	平成16年3月1日合併により佐渡市に		...
...	...	43,555	40,361	37,352
...	...	63,329	61,624	58,568
...	...	32,813	31,424	30,198

3. 事業所

3-1 産業別事業所数（大分類）

（平成21年7月1日、平成24年2月1日、平成26年7月1日、平成28年6月1日現在）

産 業 別	平成21年 基礎調査	平成24年 活動調査	平成26年 基礎調査	平成28年	
				活動調査	構成比 (%)
総 数	2,127	1,939	1,961	1,791	100.00
A 農 業 , 林 業	15	13	10	10	0.56
B 漁 業	-	-	-	-	-
C 鉱業, 採石業, 砂利採取業	1	1	1	1	0.06
D 建 設 業	267	250	229	222	12.40
E 製 造 業	351	312	299	278	15.52
F 電気・ガス・熱供給・水道業	6	1	5	3	0.17
G 情 報 通 信 業	7	6	4	7	0.39
H 運 輸 業 , 郵 便 業	31	33	29	32	1.79
I 卸 売 業 , 小 売 業	554	516	480	448	25.01
J 金 融 業 , 保 険 業	25	25	22	21	1.17
K 不 動 産 業 , 物 品 賃 貸 業	64	61	59	59	3.29
L 学術研究, 専門・技術サービス業	62	58	56	55	3.07
M 宿泊業, 飲食サービス業	193	187	190	178	9.94
N 生活関連サービス業, 娯楽業	196	189	193	187	10.44
O 教 育 , 学 習 支 援 業	76	51	78	50	2.79
P 医 療 , 福 祉	130	108	150	116	6.48
Q 複 合 サ ー ビ ス 事 業	11	11	10	10	0.56
R サ ー ビ ス 業 (他に分類されないもの)	125	117	131	114	6.37
S 公 務	13	...	15

※平成24, 28年経済センサス-活動調査では、公共団体は調査対象外のため、公務を含まない。

3-2 規模別事業所数

（平成21年7月1日、平成24年2月1日、平成26年7月1日、平成28年6月1日現在）

規 模 別	平成21年 基礎調査	平成24年 活動調査	平成26年 基礎調査	平成28年	
				活動調査	構成比 (%)
総 数	2,055	1,939	1,955	1,788	100.00
0 ~ 4人	1,373	1,434	1,270	1,157	64.71
5 ~ 9人	332	224	316	300	16.78
10 ~ 19人	183	140	185	176	9.84
20 ~ 29人	63	55	76	72	4.03
30人 以上	104	86	108	83	4.64

※従業員数未回答企業があるため、事業所数について「3-1 産業別事業所数（大分類）」と差異あり

3-3 産業別従業者数（大分類）

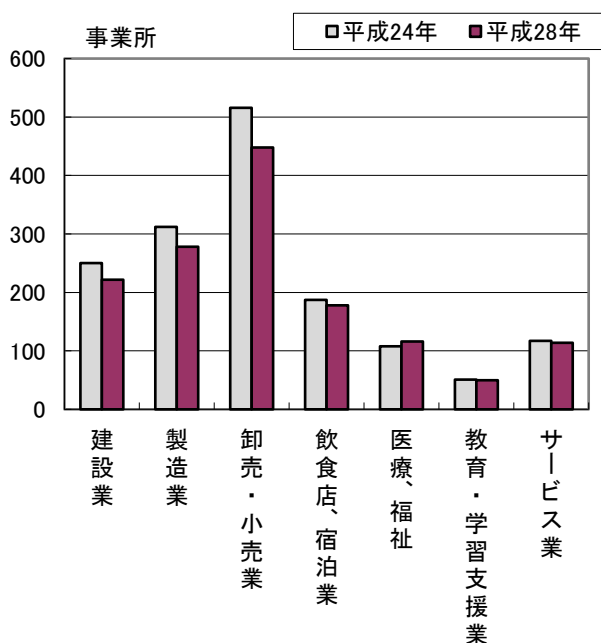
（平成21年7月1日、平成24年2月1日、平成26年7月1日、平成28年6月1日現在）

産 業 別	平成21年 基礎調査	平成24年 活動調査	平成26年 基礎調査	平成28年	
				活動調査	構成比 (%)
総 数	16,649	15,315	16,048	14,496	100.00
A 農 業 , 林 業	167	168	131	136	0.94
B 漁 業	-	-	-	-	-
C 鉱業, 採石業, 砂利採取業	4	3	3	3	-
D 建 設 業	1,387	1,205	1,081	1,024	7.06
E 製 造 業	4,969	5,061	4,824	4,837	33.37
F 電気・ガス・熱供給・水道業	81	26	86	40	0.28
G 情 報 通 信 業	26	20	23	25	0.17
H 運 輸 業 , 郵 便 業	544	604	396	477	3.29
I 卸 売 業 , 小 売 業	3,862	3,595	3,544	3,275	22.59
J 金 融 業 , 保 険 業	217	219	208	217	1.50
K 不 動 産 業 , 物 品 賃 貸 業	154	196	169	169	1.17
L 学術研究, 専門・技術サービス業	326	262	217	237	1.63
M 宿泊業, 飲食サービス業	1,007	1,035	1,047	971	6.70
N 生活関連サービス業, 娯楽業	784	745	733	679	4.68
O 教育, 学習支援業	609	341	657	215	1.48
P 医 療 , 福 祉	1,585	1,251	1,906	1,500	10.35
Q 複 合 サ ー ビ ス 事 業	110	105	168	180	1.24
R サ ー ビ ス 業 (他に分類されないもの)	532	479	554	511	3.53
S 公 務	285	...	301

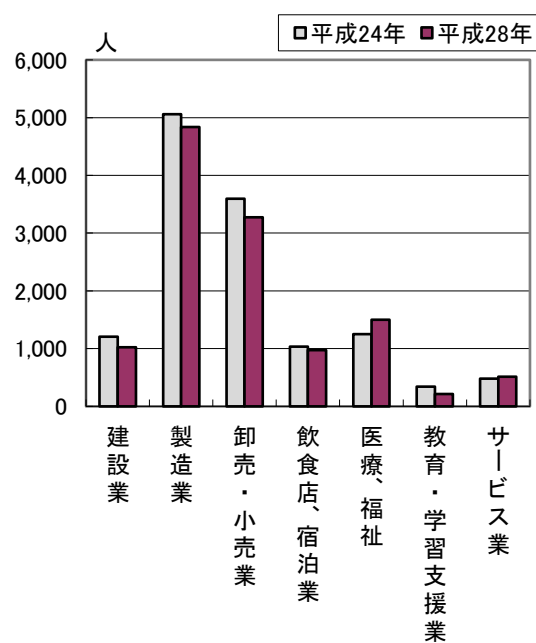
※平成24, 28年経済センサス-活動調査では、公共団体は調査対象外のため、公務を含まない。

主要産業別年次別事業所・従業者数の比較

事業所数



従業者数



※経済センサスにおける前回調査との比較にあたっては、調査方法が同じ「活動調査」である平成24年調査を対象としている。

4. 農 林 業

4-1 農林業経営体数

農業経営体、林業経営体ともに、平成22年に比べ減少しています。

(2月1日現在) (単位：経営体)

区 分	農林業経営体	農業経営体		林業経営体	
			組織経営体		組織経営体
平 成 22 年	1,039	1,038	19	13	1
平 成 27 年	898	897	20	11	1
見 附	162	162	1	5	-
上 北 谷	101	100	4	1	1
北 谷	113	113	3	5	-
葛 卷	153	153	3	-	-
新 潟	130	130	5	-	-
新 組	35	35	-	-	-
今 町	204	204	4	-	-

資料：農林業センサス

4-2 総農家数

(2月1日現在) (単位：経営体)

区 分	総 数	土地持ち非農家数		
		販売農家数	自給的農家数	
平 成 22 年	1,355	1,019	336	760
平 成 27 年	1,185	877	308	896
見 附	221	161	60	158
上 北 谷	160	96	64	100
北 谷	159	110	49	230
葛 卷	196	150	46	121
新 潟	177	125	52	116
新 組	40	35	5	33
今 町	232	200	32	138

資料：農林業センサス

- ※農家 : 各年2月1日現在の経営耕地面積が10a以上の農業を営む世帯、又は経営耕地面積が10a未満であっても調査期日前1年間に農産物販売金額が15万円以上あった世帯
- ※自給的農家 : 経営耕地面積が30a未満で農産物販売金額が50万円未満の農家
- ※販売農家 : 販売農家
- ※専業農家 : 世帯員のなかに兼業従事者が1人もいない農家
- ※兼業農家 : 世帯員のなかに兼業従事者が1人以上いる農家
- ※第1種兼業農家 : 自営農業による所得を主とする兼業農家
- ※第2種兼業農家 : 自営農業による所得を従とする兼業農家
- ※自営農業 : 「自家農業」＋「他家の農作業請負」
- ※主業農家 : 農業所得が主で65歳未満の農業従事60日以上の者がいる農家
- ※準主業農家 : 農業以外の所得が主で65歳未満の農業従事60日以上の者がいる農家
- ※副業的農家 : 65歳未満の農業従事60日以上の者がいない農家をいう。主業、準主業以外の農家
- ※経営耕地 : 農家が経営する耕地(田・畑・樹園地の計)。自家で所有する耕地に借り入れ耕地を加えたもので、休耕地を含む。なお、よそに貸している耕地や耕作放棄地は含まない。

4-3 主副業別農家数（販売農家）

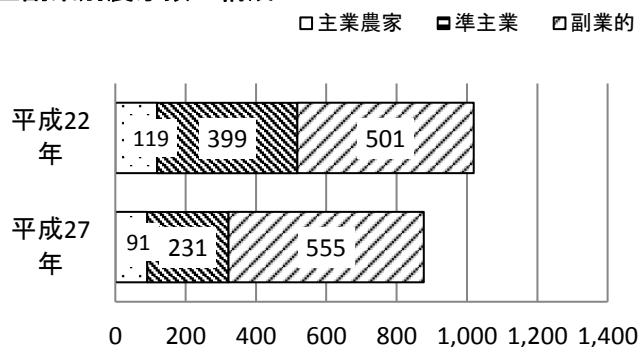
主業農家、準主業農家ともに平成22年に比べ減少しましたが、副業的農家は増加しています。

（単位：経営体）

区分	主業農家	準主業	副業的
平成22年	119	399	501
平成27年	91	231	555
見附	11	40	110
上北谷	10	16	70
北谷	12	14	84
葛巻	19	47	84
新湊	13	40	72
新組	3	10	22
今町	23	64	113

資料：農林業センサス

主副業別農家数の構成



4-4 専兼業別農家数（販売農家）

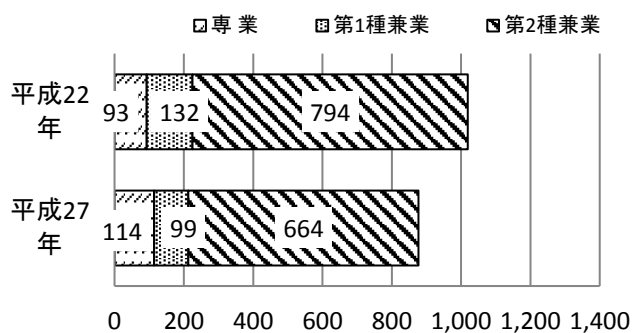
専業農家は平成22年に比べ増加しましたが、第1種兼業農家、第2種兼業農家ともに減少しています。

（単位：経営体）

区分	専業	第1種兼業	第2種兼業
平成22年	93	132	794
平成27年	114	99	664
見附	26	11	124
上北谷	17	9	70
北谷	20	12	78
葛巻	21	20	109
新湊	15	14	96
新組	3	4	28
今町	12	29	159

資料：農林業センサス

専兼業別農家数の構成



4-5 販売農家の主な状態別世帯員数

(2月1日現在) (単位：人)

区分	計		15歳以上の人		主に仕事			主に家事・育児	学生	その他
	男	女	男	女	自営農業が主	勤務が主	農業以外の自営業が主			
平成27年	3,742		3,406		2,509			334	188	375
	1,888	1,854	1,710	1,696	920	1,491	98			
見 附	658		595		419			79	29	68
	323	335	288	307	138	264	17			
上 北 谷	367		335		246			32	23	34
	190	177	172	163	107	132	7			
北 谷	456		428		316			39	32	41
	230	226	215	213	130	179	7			
葛 巻	653		594		449			48	26	71
	333	320	302	292	181	248	20			
新 潟	542		494		355			50	25	64
	271	271	247	247	124	214	17			
新 組	158		143		107			14	9	13
	77	81	70	73	35	64	8			
今 町	908		817		617			72	44	84
	464	444	416	401	205	390	22			

資料：農林業センサス

4-6 農業用機械の所有農家数と所有台数

(2月1日現在) (単位：台)

区分	動力田植機		トラクター		コンバイン	
	農家数	台数	農家数	台数	農家数	台数
平成27年	577	585	685	749	596	603
見 附	120	120	139	144	124	124
上 北 谷	63	65	79	86	68	69
北 谷	78	80	90	100	77	79
葛 巻	83	83	106	116	91	92
新 潟	81	82	91	101	79	80
新 組	25	25	28	29	26	26
今 町	127	130	152	173	131	133

資料：農林業センサス

4-7 経営耕地の状況

(2月1日現在) [(農家数: 戸)
(面積: a)

区分	経営耕地のある農家数	経営耕地総面積	田					畑		樹園地	
			田のある農家数	面積計	稲を作った田	稲以外の作物だけ作った田	何も作らなかつた田	畑のある農家数	面積計	樹園地のある農家数	面積計
平成22年	1,018	212,218	1,005	199,585				891	11,386	48	1,247
					168,087	5,501	25,997				
平成27年	876	207,754	870	197,626				706	9,133	42	995
見附	161	29,047	160	27,297				118	1,265	12	485
上北谷	96	16,818	95	14,554	23,706	455	3,136	89	2,036	13	228
北谷	109	27,879	108	27,184	12,223	74	2,257	75	695	-	-
葛巻	150	36,944	147	34,942	24,769	899	1,516	126	1,765	13	237
新潟	125	30,811	125	29,560	31,457	1,110	2,375	107	1,248	1	3
新組	35	8,292	35	7,967	27,263	679	1,618	29	325	-	-
今町	200	57,963	200	56,122	7,396	138	433	162	1,799	3	42
					52,068	905	3,149				

資料：農林業センサス

4-8 家畜飼養頭羽数及び農家数

(2月1日現在) (単位 農家: 戸, 羽数: 100羽)

区分	乳用牛		肉用牛		豚		採卵鶏		ブロイラー	
	農家数	頭数	農家数	頭数	農家数	頭数	農家数	羽数	農家数	羽数
平成22年	4	79	2	x	7	2,984	-	-	-	-
平成27年	3	99	2	x	4	1,150	-	-	-	-

資料：農林業センサス

4-9 保有山林面積規模別林家数

(2月1日現在)(単位:戸)

	総数	なし	1~3ha	3~5ha	5~10ha	10~20ha	20~30ha	30~50ha	50ha以上
平成22年	393	-	291	62	28	12	-	-	-
平成27年	386	-	284	63	30	9	-	-	-

資料:農林業センサス

4-10 組織形態別経営体数

(2月1日現在)(単位:経営体数)

	計	法人化している								地方公共団体・財産区	法人化していない	個人経営体	
		農事法人	会社				各種団体						その他の法人
			株式会社	合名・合資会社	合同会社	相互会社	農協	森林組合	その他の各種団体				
平成27年	11	-	-	-	-	-	-	1	-	-	-	10	10
見附	5	-	-	-	-	-	-	-	-	-	-	5	5
上北谷	1	-	-	-	-	-	-	1	-	-	-	-	-
北谷	5	-	-	-	-	-	-	-	-	-	-	5	5
葛巻	-	-	-	-	-	-	-	-	-	-	-	-	-
新潟	-	-	-	-	-	-	-	-	-	-	-	-	-
新組	-	-	-	-	-	-	-	-	-	-	-	-	-
今町	-	-	-	-	-	-	-	-	-	-	-	-	-

資料:農林業センサス

4-11 保有山林の状況

(2月1日現在)(単位 経営体数:経営体、面積:a)

	所有山林		貸付山林		借入山林		保有山林	
	経営体数	面積	経営体数	面積	経営体数	面積	経営体数	面積
平成27年	10	5,817	-	-	-	-	10	5,817
見附	5	3,950	-	-	-	-	5	3,950
上北谷	-	-	-	-	-	-	-	-
北谷	5	1,867	-	-	-	-	5	1,867
葛巻	-	-	-	-	-	-	-	-
新潟	-	-	-	-	-	-	-	-
新組	-	-	-	-	-	-	-	-
今町	-	-	-	-	-	-	-	-

資料:農林業センサス

※保有山林:「所有山林」-「貸付山林」+「借入山林」

5. 製造業

5-1 産業別事業所数・従業者数・製造品出荷額等（従業者4人以上の事業所）

平成28年度は製造品出荷額等が増加しています。中分類で見ると、特に金属製品の製造品出荷額等が大幅に増加しています。

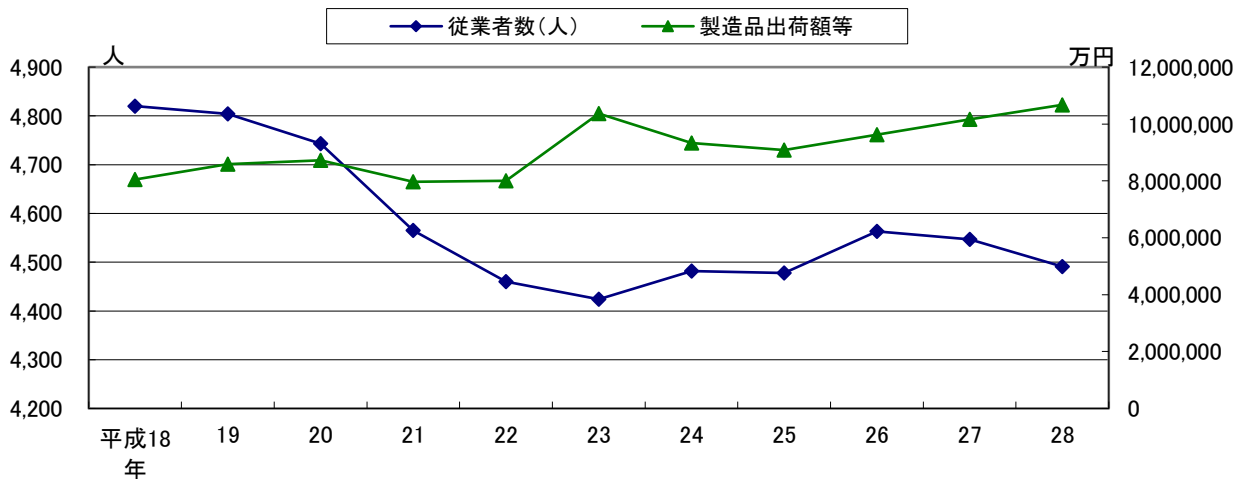
（金額単位：万円）

産業（中分類）	事業所数			従業者数（人）			製造品出荷額等		
	26	27	28	26	27	28	26	27	28
総数	128	133	117	4,563	4,547	4,491	9,624,187	10,161,880	10,673,645
9 食料品	15	15	12	649	700	637	1,138,816	1,411,202	1,598,974
10 飲料・たばこ・飼料	1	1	1	25	29	27	X	X	X
11 繊維工業品	42	45	35	1,183	1,291	1,152	1,085,643	1,283,656	1,215,563
12 木材・木製品	2	3	3	252	156	178	X	739,676	1,143,405
13 家具・装備品	3	5	2	65	71	37	61,664	61,682	X
14 パルプ・紙	3	3	3	48	43	45	54,740	56,872	54,412
15 印刷・同関連品	5	4	5	66	53	69	90,208	94,888	89,392
16 化学工業品	—	1	—	—	43	—	—	X	—
17 石油・石炭製品	1	—	1	33	—	37	X	—	X
18 プラスチック製品	12	11	11	576	586	594	1,873,258	1,864,634	1,927,400
19 ゴム製品	1	—	—	46	—	—	X	—	—
20 皮革製品	—	—	—	—	—	—	—	—	—
21 窯業・土石製品	2	3	3	39	69	65	X	119,156	128,178
22 鉄鋼	—	1	—	—	4	—	—	X	—
23 非鉄金属	—	—	—	—	—	—	—	—	—
24 金属製品	9	9	12	339	311	462	1,018,875	785,348	1,624,698
25 はん用機械器具	2	3	1	19	22	5	X	19,292	X
26 生産用機械器具	16	15	14	734	681	737	2,003,010	2,918,092	2,146,546
27 業務用機械器具	1	1	1	40	44	39	X	X	X
28 電子部品・デバイス	4	4	5	266	263	291	222,337	227,325	229,184
29 電気機械器具	5	3	3	142	107	44	497,722	357,945	130,433
30 情報通信機械器具	—	1	1	—	29	28	—	X	X
31 輸送機械器具	2	2	2	16	15	15	X	X	X
32 その他製品	2	3	2	25	30	29	X	13,227	X

資料：工業統計調査、経済センサス活動調査

※平成28年度欄について、調査期日変更により、事業所数、従業者数は平成29年6月1日現在、製造品出荷額等は平成28年年間の数値。

年次別事業所数・従業者数・製造品出荷額の推移



5-2 産業別（中分類）概況（従業者4人以上の事業所）

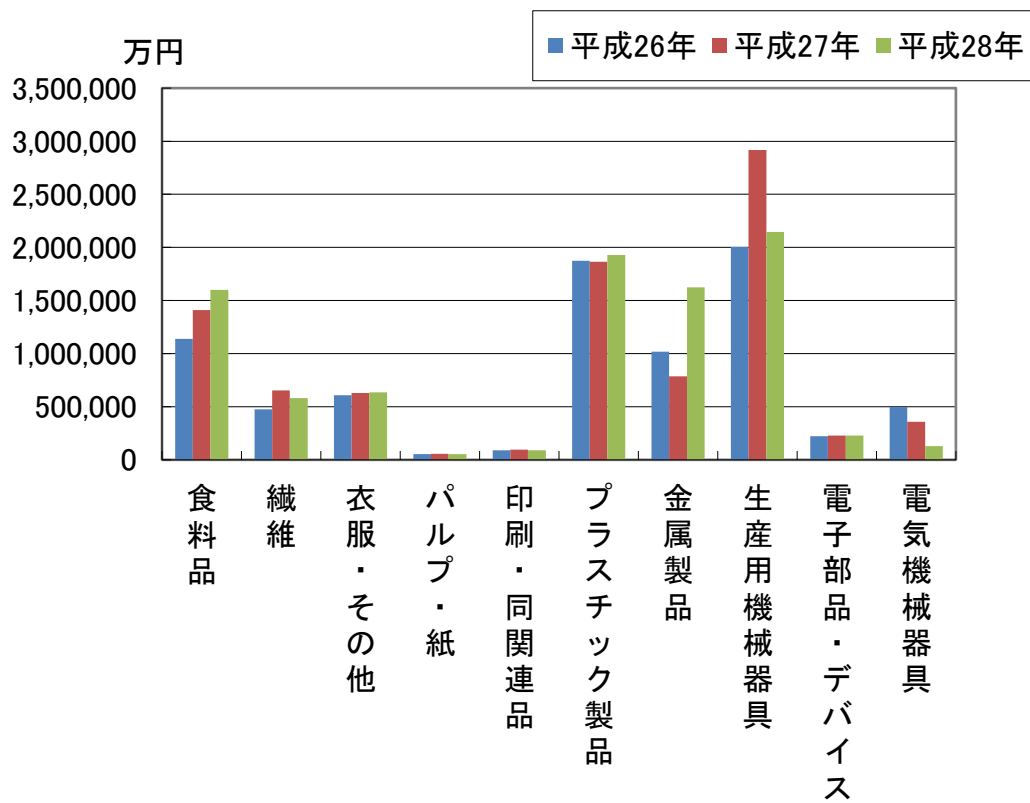
（金額単位：万円）

産業中分類 及び 従業者規模	事業 所数	従業者数(人)			現金給与 総 額	原 材 料 使用額等	製造品出荷額等			
		計	男	女			計	製造品出 荷額	加工賃 収入	その他 収入額
総 数	117	4,491	2,682	1,809	1,441,036	6,614,421	10,673,645	8,826,433	615,222	1,231,990
産業中分類別										
9 食料品	12	637	234	403	153,551	1,206,140	1,598,974	1,550,517	22,339	26,118
10 飲料・たばこ・飼料	1	27	15	12	x	x	x	x	x	x
11 繊維工業品	35	1,152	517	635	254,033	675,139	1,215,563	788,601	372,667	54,295
うち繊維製品以外	15	480	305	175	118,799	319,822	580,150	292,480	284,017	3,653
（撚糸）	-	-	-	-	-	-	-	-	-	-
（織物）	6	155	89	66	x	x	x	x	x	-
（ニット生地）	2	38	25	13	x	x	x	x	x	-
（染色整理）	7	287	191	96	69,462	119,847	268,630	-	264,977	3,653
（その他）	-	-	-	-	-	-	-	-	-	-
うち繊維製品	20	672	212	460	135,234	355,317	635,413	496,121	88,650	50,642
（ニット製品）	18	653	199	454	x	x	x	x	x	50,642
（その他）	2	19	13	6	x	x	x	x	x	-
12 木材・木製品	3	178	146	32	57,622	742,336	1,143,405	950,891	1,136	191,378
13 家具・装備品	2	37	30	7	x	x	x	x	x	x
14 パルプ・紙	3	45	41	4	14,634	30,949	54,412	54,412	-	-
15 印刷・同関連品	5	69	39	30	19,871	57,797	89,392	89,317	-	75
16 化学工業製品	-	-	-	-	-	-	-	-	-	-
17 石油・石炭製品	1	37	26	11	x	x	x	x	x	x
18 プラスチック製品	11	594	431	163	258,049	1,282,673	1,927,400	1,670,584	5,997	250,819
19 ゴム製品	-	-	-	-	-	-	-	-	-	-
20 なめし革・同製品・毛皮	-	-	-	-	-	-	-	-	-	-
21 窯業・土石製品	3	65	49	16	21,657	72,845	128,178	128,178	-	-
22 鉄鋼	-	-	-	-	-	-	-	-	-	-
23 非鉄金属	-	-	-	-	-	-	-	-	-	-
24 金属製品	12	462	306	156	158,021	1,245,162	1,624,698	843,921	147,146	633,631
25 はん用機械器具	1	5	4	1	x	x	x	x	-	-
26 生産用機械器具	14	737	600	137	318,851	902,694	2,146,546	2,111,155	31,502	3,889
27 業務用機械器具	1	39	30	9	x	x	x	x	-	-
28 電子部品・デバイス	5	291	153	138	97,433	90,071	229,184	218,025	11,159	-
29 電気機械器具	3	44	16	28	7,385	144,179	130,433	91,280	1,320	37,833
30 情報通信機械器具	1	28	20	8	x	x	x	x	-	x
31 輸送用機械器具	2	15	10	5	x	x	x	x	-	x
32 その他製品	2	29	15	14	x	x	x	x	x	x
従業者規模										
総 数	117	4,491	2,682	1,809	1,441,036	6,614,421	10,673,645	8,826,433	615,222	1,231,990
4～9人	33	198	115	83	48,427	114,611	209,426	145,218	35,144	29,064
10～19人	27	389	203	186	109,308	262,580	527,165	444,575	80,232	2,358
20～29人	19	483	316	167	140,394	1,195,713	1,625,693	1,519,897	90,379	15,417
30～49人	16	601	372	229	178,519	861,825	1,339,839	1,209,297	42,558	87,984
50～99人	10	754	507	247	274,286	1,663,340	2,167,310	1,289,194	78,366	799,750
100人以上	12	2,066	1,169	897	690,102	2,516,052	4,804,212	4,218,252	288,543	297,417

資料：工業統計調査

※調査期日変更により、事業所数、従業員数は平成29年6月1日現在、現金給与総額、原材料使用額等、製造品出荷額等は平成28年年間の数値。

製造品出荷額の推移



5-3 20市の工業の状況（従業員4人以上の事業所）

（金額単位：万円）

	事業所数	従業員数 (人)	現金給与総額	原材料使用額等	製造品出荷額等	付加価値額
県総数	5,339	187,330	69,395,351	262,201,055	469,345,139	179,886,416
（20市）	5,117	177,115	65,361,484	247,569,407	444,737,043	171,528,476
見附市	117	4,478	1,441,036	6,614,421	10,673,645	3,547,530
新潟市	1,019	37,559	13,437,633	61,352,622	106,656,030	38,473,880
長岡市	730	25,644	10,435,272	36,729,919	62,004,416	22,207,844
三条市	541	13,728	4,704,507	16,157,049	28,012,867	10,636,063
柏崎市	204	8,496	3,159,509	11,448,778	19,326,538	6,658,064
新発田市	168	6,961	2,602,455	8,246,800	15,580,705	6,335,096
小千谷市	136	6,351	2,334,746	5,611,674	11,465,758	4,990,088
加茂市	91	3,114	1,120,799	4,133,048	6,634,469	2,214,509
十日町市	148	3,340	876,978	2,710,877	4,745,786	1,811,485
村上市	155	4,448	1,508,127	4,155,037	9,381,067	4,615,032
燕市	699	16,868	5,978,258	26,413,732	43,509,480	14,826,591
糸魚川市	84	3,950	1,403,175	7,104,094	12,682,252	5,492,067
妙高市	51	3,465	1,722,587	4,710,394	10,800,778	5,364,055
五泉市	123	5,400	1,927,997	5,296,306	11,124,105	5,085,656
上越市	344	16,686	6,773,162	27,293,361	52,880,251	22,317,842
阿賀野市	107	4,353	1,643,812	5,762,582	12,216,997	5,804,054
佐渡市	79	1,266	398,438	888,012	1,623,493	639,438
魚沼市	114	3,106	894,214	2,511,553	4,690,679	1,905,589
南魚沼市	121	3,943	1,402,824	5,380,776	9,192,954	3,276,917
胎内市	86	3,959	1,595,955	5,048,372	11,534,773	5,326,676

資料：にいがた県の工業

※調査期日変更により、事業所数、従業員数は平成29年6月1日現在、現金給与総額、原材料使用額等、製造品出荷額等、付加価値額は平成28年年間の数値。

6. 商業・金融

6-1 年次別業種別店数・従業者数・商品販売額

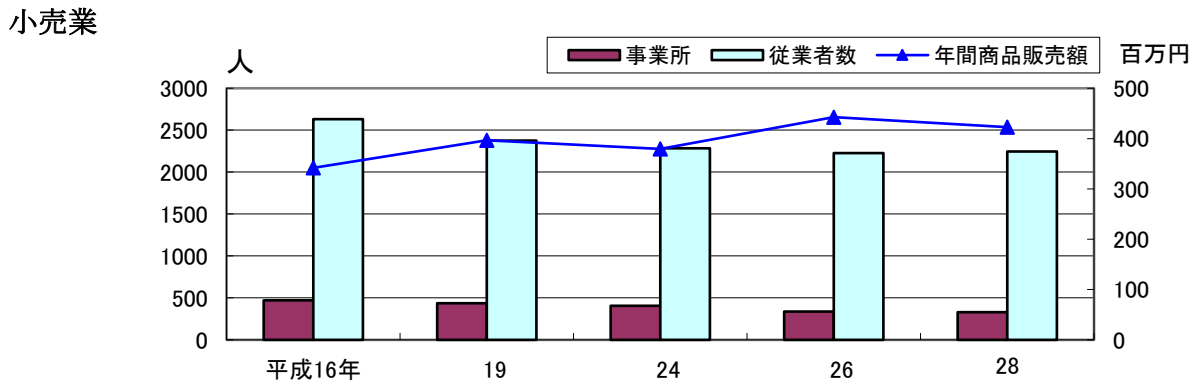
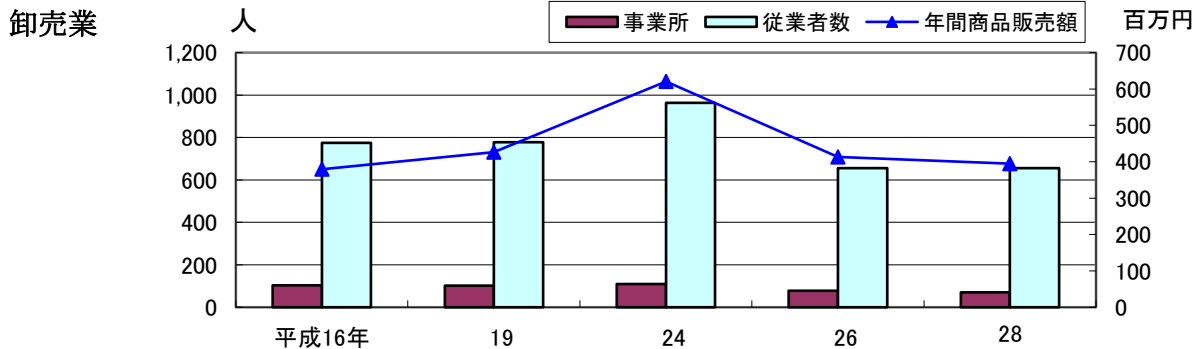
(金額単位：百万円)

(平成16年、19年6月1日、平成24年2月1日、平成26年7月1日、平成28年6月1日現在)

年次		事業所数		従業者数		年間商品販売額	
		実数	増減	実績	増減	実数	増減
総数	平成16年	575	-	3,407	-	72,113	-
	19	537	△ 38	3,153	△ 254	82,279	10,166
	24	516	△ 21	3,250	97	100,031	17,752
	26	415	△ 101	2,883	△ 367	85,567	△ 14,464
	28	398	△ 17	2,902	19	81,705	△ 3,862
卸売業	平成16年	104	-	775	-	37,936	-
	19	102	△ 2	778	3	42,641	4,705
	24	109	7	964	186	62,066	19,425
	26	77	△ 32	655	△ 309	41,306	△ 20,760
	28	70	△ 7	655	0	39,433	△ 1,873
小売業	平成16年	471	-	2,632	-	34,177	-
	19	435	△ 36	2,375	△ 257	39,638	5,461
	24	407	△ 28	2,286	△ 89	37,965	△ 1,673
	26	338	△ 69	2,228	△ 58	44,261	6,296
	28	328	△ 10	2,247	19	42,272	△ 1,989

平成16、19年商業統計調査、平成24年経済センサス活動調査、平成26年経済センサス基礎調査、平成28年経済センサス活動調査

※飲食業は除く



6-2 業種別商店数・従業者数及び年間商品販売額

(金額単位：百万円)
(平成28年6月1日現在)

	事業所数	従業者数 (人)	売場面積 (㎡)	年 間 商品販売額
総 数	398	2,902	61,692	81,705
卸 売 業	70	655	…	39,433
50 各 種 商 品	-	-	…	-
51 繊 維 ・ 衣 服 等	15	112	…	4,211
52 飲 食 料 品	8	50	…	2,264
53 建 築 材 料、 鉱 物 ・ 金 属 材 料	19	124	…	5,632
54 機 械 器 具	12	164	…	8,751
55 そ の 他	16	205	…	18,575
小 売 業	328	2,247	61,692	42,272
56 各 種 商 品	1	238	-	-
57 織 物 ・ 衣 服 ・ 身 の 回 り 品	43	127	8,219	1,509
58 飲 食 料 品	103	914	10,620	12,337
59 機 械 器 具	58	274	3,219	5,956
60 そ の 他	115	657	-	-
61 無 店 舗	8	37	-	1,407

資料：経済センサス活動調査

※この数値は、平成28年経済センサス活動調査の国の公表値（必要な事項の数値が得られた事業所（企業）のみの集計）です。

※「とうけい2017」に掲載ありました「その他の収入額」「商品手持額」は、平成28年度経済センサス活動調査より調査票変更等に伴い集計不可となったため削除としました。

6-3 20市の商業の状況

(平成28年6月1日現在)

20 市	事業所数	従業者数 (人)	年間販売額 (百万円)			売場面積 (㎡)
			総 額	卸 売 業	小 売 業	
県 総 数	24,942	181,374	6,584,716	4,055,941	2,528,775	2,976,562
(20 市)	24,185	177,306	6,474,241	4,009,403	2,464,836	2,909,504
見 附 市	398	2,902	81,705	39,433	42,272	61,692
新 潟 市	7,985	68,805	3,231,880	2,270,776	961,104	1,082,968
長 岡 市	3,129	23,944	972,918	670,047	302,871	339,721
三 条 市	1,399	11,378	403,288	291,642	111,645	114,082
柏 崎 市	837	5,624	157,324	65,820	91,504	108,383
新 発 田 市	986	7,322	190,621	75,766	114,855	161,303
小 千 谷 市	411	2,485	53,598	17,088	36,510	63,947
加 茂 市	346	1,707	31,485	4,922	26,563	22,797
十 日 町 市	665	3,867	88,790	26,510	62,280	81,154
村 上 市	752	4,260	82,891	18,455	64,436	81,475
燕 市	1,107	8,224	269,912	183,277	86,635	105,856
糸 魚 川 市	512	2,882	59,926	16,393	43,533	46,213
妙 高 市	336	1,903	37,193	7,761	29,432	36,580
五 泉 市	541	2,963	57,499	13,413	44,086	54,549
上 越 市	2,109	14,768	433,234	202,507	230,727	281,653
阿 賀 野 市	402	2,089	35,231	4,917	30,314	31,582
佐 渡 市	865	4,176	90,449	32,415	58,034	80,020
魚 沼 市	464	2,496	52,936	15,961	36,975	43,730
南 魚 沼 市	645	4,005	109,387	43,593	65,793	76,970
胎 内 市	296	1,506	33,974	8,707	25,267	34,829

資料：経済センサス活動調査

※この数値は、平成28年経済センサス活動調査の国の公表値（必要な事項の数値が得られた事業所（企業）のみの集計）です。

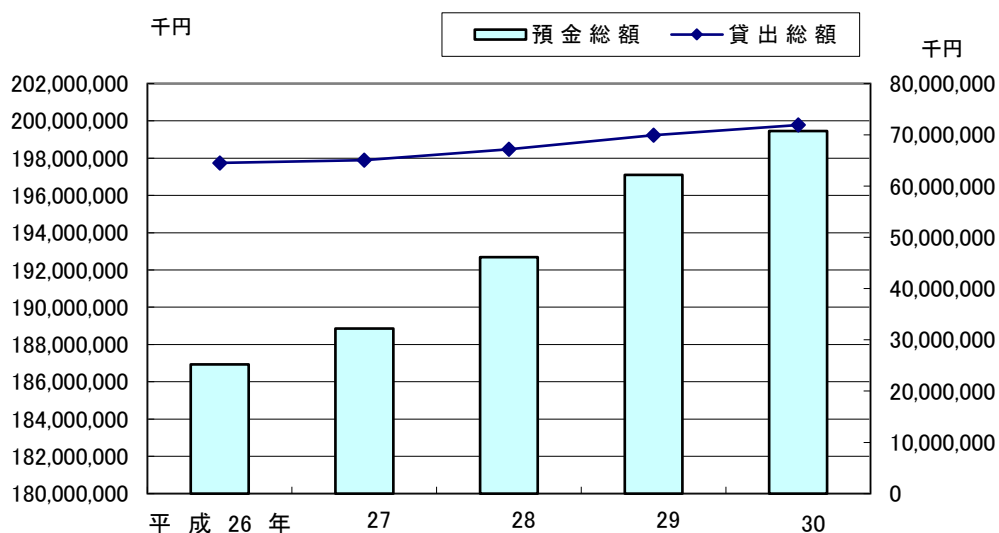
6-4 預金残高及び貸出残高

(金額単位：千円)

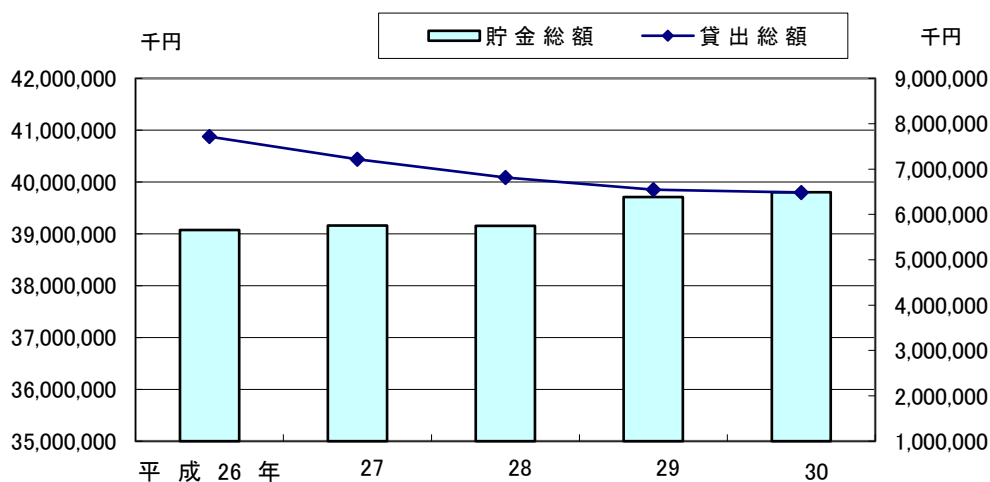
年 度	銀行その他		農業協同組合	
	預金総額	貸出総額	貯金総額	貸出総額
平成 26 年	186,924,314	64,519,305	39,074,539	7,715,177
27	188,859,857	65,045,130	39,160,267	7,218,234
28	192,680,255	67,191,345	39,153,700	6,816,100
29	197,107,849	69,935,927	39,712,000	6,543,000
30	199,453,664	71,909,423	39,803,315	6,483,258

資料：市地域経済課

銀行その他の預金総額・貸出総額の推移



農業協同組合の預金総額・貸出総額の推移



6-5 地方産業育成資金申込高及び貸付高 (金額単位：千円)

年 度	申 込		貸 付	
	件 数	金 額	件 数	金 額
平成 25 年 度	4	8,800	4	8,800
26	5	13,090	5	13,090
27	5	12,000	5	12,000
28	1	7,000	1	7,000
29	2	11,000	2	11,000

資料：市地域経済課

6-6 中小企業振興資金申込高及び貸付高 (金額単位：千円)

年 度	申 込		貸 付	
	件 数	金 額	件 数	金 額
平成 25 年 度	12	27,690	12	27,690
26	8	14,360	8	14,360
27	4	5,600	4	5,600
28	-	-	-	-
29	3	12,500	3	12,500

資料：市地域経済課

6-7 農業近代化資金申込高及び貸付高 (金額単位：千円)

年 度	申 込		貸 付	
	件 数	金 額	件 数	金 額
平成 25 年 度	2	16,510	2	16,510
26	1	2,200	1	2,200
27	1	1,700	1	1,700
28	3	12,970	3	12,970
29	2	10,050	2	10,050

資料：市地域経済課

6-8 不況対策緊急融資資金申込高及び貸付高 (金額単位：千円)

年 度	申 込		貸 付	
	件 数	金 額	件 数	金 額
平成 25 年 度	14	65,500	14	65,500
26	9	49,100	9	49,100
27	10	44,600	10	44,600
28	1	8,000	1	8,000
29	5	34,500	5	34,500

資料：市地域経済課

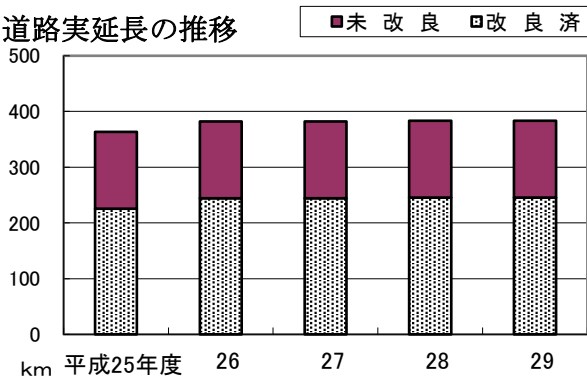
7. 建設

7-1 市道整備状況

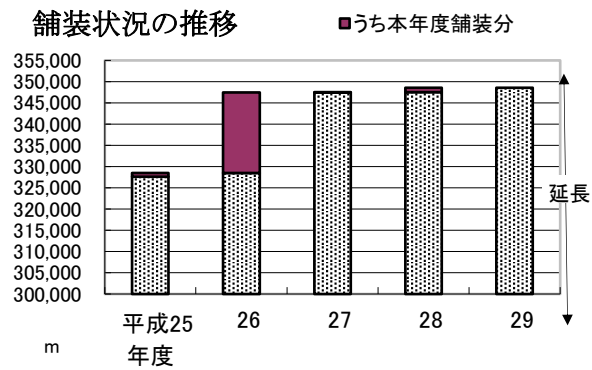
今町中央線や山崎1号線などの道路改良を実施しました。

年度	実延長	道路延長		舗装状況	
		改良済	未改良	延長	うち本年度舗装分
平成25年度	362,773	225,699	137,646	328,486	873
26	382,284	244,340	137,944	347,491	19,005
27	382,365	244,514	137,852	347,562	71
28	383,345	245,233	138,112	348,543	981
29	383,342	245,344	137,998	348,540	-

道路実延長の推移



舗装状況の推移



7-2 家屋の現況

(1) 木造家屋

年次	総数			専用住宅		併用住宅	
	棟数	床面積	評価額	棟数	床面積	棟数	床面積
平成25年	20,704	2,644,096	38,371,727	10,620	1,640,884	984	181,057
26	20,679	2,645,021	39,591,378	10,694	1,651,345	977	179,350
27	20,703	2,647,415	37,458,029	11,504	1,792,668	969	177,743
28	20,712	2,647,523	38,420,401	11,558	1,797,769	963	176,553
29	20,817	2,646,308	39,350,737	11,673	1,804,175	950	173,991
30	20,826	2,644,566	38,461,687	11,731	1,810,311	935	171,525

年次	事務所・銀行・店舗		病院		工場・倉庫		土蔵	
	棟数	床面積	棟数	床面積	棟数	床面積	棟数	床面積
平成25年	204	29,994	13	5,021	357	101,818	393	19,002
26	209	30,392	13	5,021	344	98,758	388	18,812
27	210	30,274	13	4,437	344	97,291	383	18,600
28	212	30,800	13	4,437	337	94,085	379	18,449
29	218	31,263	13	4,437	331	89,652	372	18,028
30	219	31,307	13	4,437	326	87,282	367	17,815

(2) 木造以外の家屋

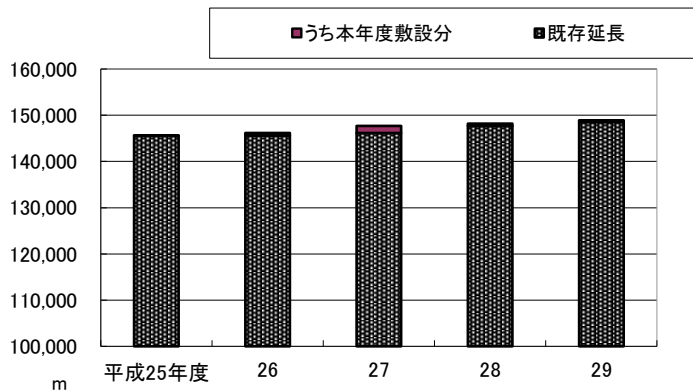
年次	総数										
	計			鉄筋コンクリート造			鉄骨造(含軽量)			ブロック造	
	棟数	床面積	評価額	棟数	床面積	棟数	床面積	棟数	床面積	棟数	床面積
平成25年	2,396	1,040,486	36,559,684	189	128,514	2,084	905,970	123	6,002	537	125,888
26	2,413	1,043,188	37,007,892	187	127,381	2,103	909,805	123	6,002	547	127,672
27	2,434	1,054,324	36,049,914	186	127,595	2,126	920,721	122	6,008	560	129,739
28	2,457	1,066,443	37,161,662	184	127,182	2,151	933,273	122	5,988	565	130,898
29	2,488	1,075,917	38,376,639	186	133,284	2,182	936,768	120	5,865	571	131,484
30	2,507	1,116,867	40,751,917	183	132,428	2,203	978,540	121	5,899	576	131,857

(単位：m)

消雪パイプ敷設状況		橋 梁 延 長			
延長	うち本年度敷設分	木 橋	混合橋	永久橋	計
145,610	40	0	0	1,929	1,929
146,165	555	0	0	1,912	1,912
147,694	1,529	0	0	1,927	1,927
148,190	496	0	0	1,926	1,926
148,548	358	0	0	1,926	1,926

資料：市建設課

消雪パイプ敷設状況の推移



(金額単位：千円 面積単位：㎡)

農家住宅		付属家屋		共同住宅・寄宿舍		旅館・料亭	
棟数	床面積	棟数	床面積	棟数	床面積	棟数	床面積
772	137,945	7,148	471,600	200	52,231	12	4,406
756	134,928	7,080	467,639	206	54,223	11	4,415
-	-	7,055	465,694	214	56,293	11	4,415
-	-	7,017	462,881	222	58,134	11	4,415
-	-	7,024	461,030	225	59,317	11	4,415
-	-	6,997	457,745	227	59,729	11	4,415

公衆浴場

棟数	床面積
1	138
1	138
-	-
-	-
-	-
-	-

※平成27年度から、農家住宅は専用住宅に含んで報告、
公衆浴場は工場・倉庫に含んで報告となったため該当なし

住 宅 ・ ア パ ー ト						そ の 他 (金額単位：千円 面積単位：㎡)							
鉄筋コンクリート造		鉄骨造 (含軽量)		ブロック造		計		鉄筋コンクリート造		鉄骨造 (含軽量)		ブロック造	
棟数	床面積	棟数	床面積	棟数	床面積	棟数	床面積	棟数	床面積	棟数	床面積	棟数	床面積
51	19,395	479	105,794	7	699	1,859	914,598	138	109,119	1,605	800,176	116	5,303
51	19,395	489	107,578	7	699	1,866	915,516	136	107,986	1,614	802,227	116	5,303
50	19,394	503	109,646	7	699	1,874	924,585	136	108,201	1,623	811,075	115	5,309
48	18,699	510	111,500	7	699	1,892	935,545	136	108,483	1,641	821,773	115	5,289
47	18,249	518	112,567	6	668	1,917	944,433	139	115,035	1,664	824,201	114	5,197
45	17,602	525	113,612	6	643	1,931	985,010	138	114,826	1,678	864,928	115	5,256

資料：市税務課

7-3 建築物用途別着工延面積

届出件数は新築は増加し、増改築は減少しました。(面積単位：㎡)

年度	総 数				専 用 住 宅			
	新 築		増改築		新 築		増改築	
	届出 件数	延面積	届出 件数	延面積	届出 件数	延面積	届出 件数	延面積
平成25年度	158	36,737	67	6,460	137	18,040	39	4,876
26	147	21,132	67	11,525	119	15,748	46	4,499
27	149	67,891	62	15,400	113	15,316	32	4,492
28	149	35,015	49	8,376	119	15,913	26	2,667
29	196	63,017	45	11,665	152	20,058	25	2,976
年度	併 用 住 宅				共同住宅		共同住宅	
	新 築		増改築		新 築		増改築	
	届出 件数	延面積	届出 件数	延面積	届出 件数	延面積	届出 件数	延面積
平成25年度	0	0	4	488	7	2,450	0	0
26	1	121	1	199	10	2,916	0	0
27	1	66	2	337	12	3,067	0	0
28	0	0	1	168	8	3,645	0	0
29	1	120	0	0	9	3,742	0	0
年度	公 共 用 建 築 物				商 工 業 用 建 築 物			
	新 築		増改築		新 築		増改築	
	届出 件数	延面積	届出 件数	延面積	届出 件数	延面積	届出 件数	延面積
平成25年度	0	0	3	216	9	16,093	5	256
26	3	312	1	59	8	1,752	8	6,171
27	1	2,165	5	1,261	11	43,743	9	8,777
28	4	167	2	49	12	14,929	8	4,809
29	4	10,306	3	4,421	14	28,038	8	3,714
年度	そ の 他							
	新 築		増改築					
	届出 件数	延面積	届出 件数	延面積				
平成25年度	5	153	16	624				
26	6	284	11	597				
27	11	3,535	14	531				
28	6	361	12	683				
29	16	753	9	553				

資料：市建設課

7-4 長岡都市計画（見附市）用途地域及び準防火地域

（単位：ha）

地 域 別	昭和52年2月3日		昭和60年10月15日		平成元年5月26日		平成3年12月19日	
	面積	比率 %	面積	比率 %	面積	比率 %	面積	比率 %
用途地域合計	577.0	100.0	609.0	100.0	617.0	100.0	661.0	100.0
第二種住居専用地域	76.0	13.2	98.0	16.1	102.0	16.5	106.0	16.0
第一種中高層住居専用地域	-	-	-	-	-	-	-	-
住居地域	297.0	51.5	306.0	50.2	310.0	50.2	331.0	50.1
第一種住居地域	-	-	-	-	-	-	-	-
第二種住居地域	-	-	-	-	-	-	-	-
近隣商業地域	-	-	-	-	-	-	-	-
商業地域	32.0	5.5	32.0	5.3	32.0	5.2	32.0	4.8
準工業地域	121.0	21.0	113.0	18.6	113.0	18.3	121.0	18.3
工業地域	51.0	8.8	60.0	9.9	60.0	9.7	71.0	10.7
準防火地域	129.0	-	129.0	-	129.0	-	129.0	-

地 域 別	平成8年4月1日		平成12年3月31日		平成20年1月9日		平成23年12月27日	
	面積	比率 %	面積	比率 %	面積	比率 %	面積	比率 %
用途地域合計	661.0	100.0	826.0	100.0	826.0	100.0	830.0	100.0
第二種住居専用地域	-	-	-	-	-	-	-	-
第一種中高層住居専用地域	111.8	16.9	126.0	15.3	126.0	15.3	130.0	15.7
住居地域	-	-	-	-	-	-	-	-
第一種住居地域	308.2	46.6	326.0	39.5	326.0	39.5	326.0	39.3
第二種住居地域	8.5	1.3	8.5	1.0	8.5	1.0	8.5	1.0
近隣商業地域	14.4	2.2	33.0	4.0	33.0	4.0	33.0	4.0
商業地域	32.0	4.8	32.0	3.9	32.0	3.9	32.0	3.9
準工業地域	115.1	17.4	126.0	15.3	131.2	15.9	131.2	15.8
工業地域	71.0	10.7	174.0	21.1	169.0	20.5	169.0	20.4
準防火地域	142.0	-	160.0	-	160.0	-	160.0	-

資料：市建設課

7-5 公園等設置状況

(面積単位：㎡)

公園名	面積	開園年	土地所有
新田公園	16,500	昭和6年	市有地
観音山公園	99,000	昭和49年	市有地・民有地
水道山公園		昭和46年	〃
入沢公園	270	昭和13年	市有地
大平森林公園	530,900	昭和52年	市有地・民有地
中央児童公園	2,500	昭和43年	市有地
南児童公園	4,900	昭和44年	〃
東児童公園	2,500	昭和45年	〃
今町中央児童公園	1,000	昭和46年	〃
南本町児童公園	2,200	昭和48年	〃
新町児童公園	4,600	昭和47年	〃
西児童公園	4,300	昭和49年	〃
昭和町児童公園	1,400	昭和53年	〃
今町児童公園	5,000	昭和57年	〃
月見台児童公園	1,400	昭和59年	〃
本所南児童公園	1,000	昭和60年	〃
芝野児童公園	1,200	昭和61年	〃
見附運動公園	131,000	昭和62年	〃
上新田児童公園	2,000	平成2年	〃
柳橋児童公園	1,100	平成5年	〃
今町8丁目南公園	2,300	平成6年	〃
えむの郷親水公園	3,363	平成11年	〃
上新田展望台公園	2,700	平成11年	市有地・国有地
世代間交流公園	1,049	平成13年	〃
庄川児童公園	2,188	平成13年	市有地
熱田児童公園	1,500	平成13年	市民有地
市民の森	120,000	平成14年	市有地
柳橋千刈街区公園	2,384	平成16年	〃
漆山農村公園	2,825	平成16年	〃
指出農村公園	1,596	平成19年	〃
傍所農村公園	1,899	平成19年	〃
三林農村公園	1,560	平成19年	〃
下関農村公園	988	平成19年	〃
釈迦塚農村公園	950	平成19年	〃
みつけイングリッシュガーデン	22,070	平成21年	〃
緑葉公園	1,365	平成23年	〃
市野坪街区公園	1,055	平成24年	〃
葛巻1丁目街区公園	1,000	平成25年	〃
刈谷田川防災公園	46,305	平成25年	市有地・国有地
学校町1丁目街区公園	980	平成28年	市有地
美里町街区公園	6,472	平成30年	〃

資料：市建設課

8. 運 輸 ・ 通 信

8-1 JR旅客輸送状況

年 度	乗 車 人 員	
	総 数	1日平均
平成25年度	798,985	2,189
26	738,395	2,023
27	771,528	2,108
28	794,970	2,178
29	797,890	2,186

資料：見附駅

8-2 バスの輸送状況

年 度	路線延長 (km)	停留所数	車台数	走行延長 (km)	乗 車 人 員		
					総 数	定期外	定 期
平成25年度	81.7	113	16	572,327	557,228	147,234	409,994
26	73.0	100	16	533,809	554,657	142,769	411,888
27	73.9	104	17	539,663	511,341	121,058	378,226
28	73.9	105	18	509,731	493,790	107,295	386,495
29	43.4	60	14	313,968	350,883	73,612	277,271

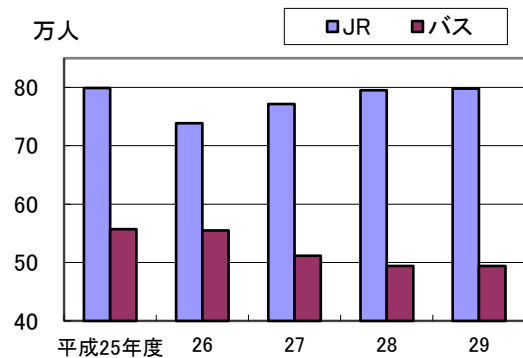
※平成29年に越後交通(株)と北越後観光バス(株)が合併しました。 資料：越後交通(株)見附営業所

8-3 コミュニティバスの輸送状況

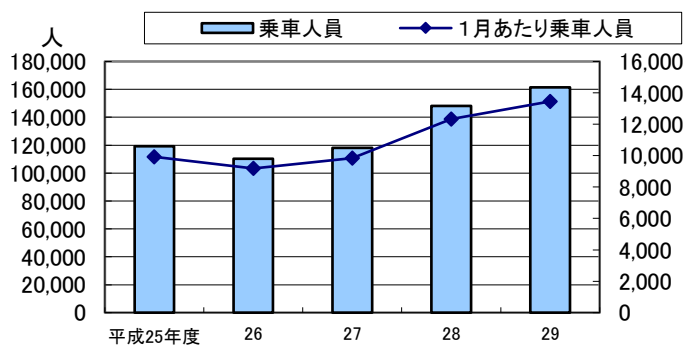
年 度	乗車人員 (人)	1日あたり 運行便数	1便あたり 乗車人員 (人)	1月あたり乗車人員 (人)
平成25年度	119,121	28	11.7	9,927
26	110,225	31	9.9	9,185
27	118,044	42	7.7	9,837
28	148,094	51	8.0	12,341
29	161,458	61	7.3	13,455

資料：市企画調整課

乗車人員の推移 JR・バス



コミュニティバス



8-4 軽自動車台数

四輪自動車、原動機付自転車が減少しています。

(各年4月1日現在)

年次	総数	2輪 小型 自動車	軽自動車			小型特殊自動車		原動機付自転車			
			四輪	三輪	二輪	農耕用	その他	50cc 以下	50ccを 超え90 cc以下	90ccを 超え125 cc以下	ミニカー
平成26年度	18,916	421	14,807	2	457	1,235	136	1,467	208	166	17
27	19,076	438	15,068	2	449	1,232	142	1,364	186	176	19
28	19,185	448	15,266	2	453	1,217	149	1,268	181	184	17
29	18,990	444	15,320	3	443	1,157	168	1,078	166	195	16
30	18,868	440	15,219	3	442	1,161	159	1,074	158	196	16

資料：市税務課

8-5 自動車保有台数

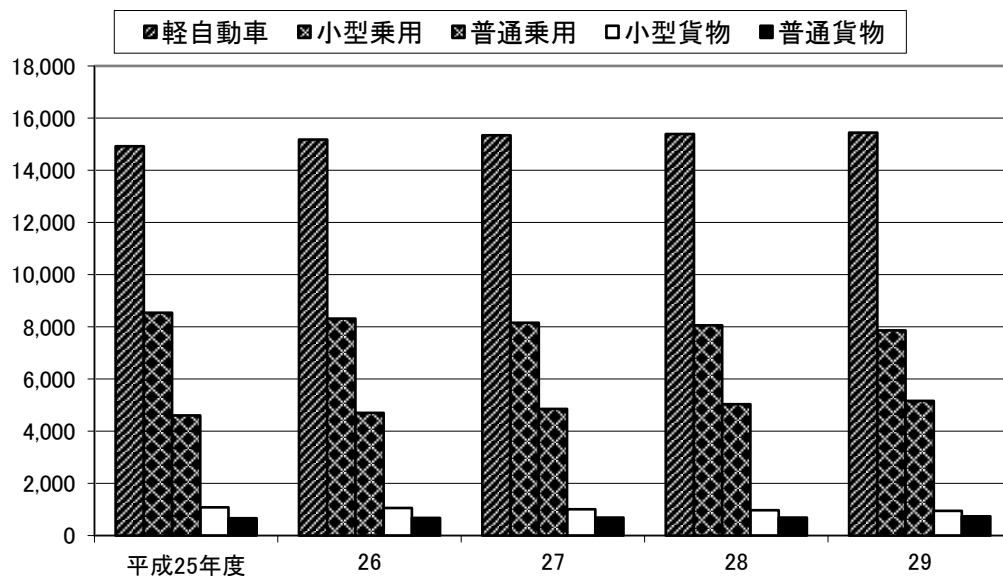
普通乗用車、軽自動車が増加しています。

(各年3月31日現在)

年度	貨物用			乗合 車	乗用車		特殊車	登録者 合計	二輪車	軽自 動車	総合計
	普通車	小型車	被けん 引車		普通車	小型車					
平成25年度	670	1,085	29	72	4,605	8,541	537	15,539	425	14,923	30,887
26	673	1,055	32	72	4,703	8,316	532	15,383	437	15,178	30,998
27	690	1,008	30	73	4,854	8,157	534	15,346	441	15,343	31,130
28	685	970	38	75	5,035	8,059	519	15,381	431	15,391	31,203
29	743	942	43	82	5,162	7,864	507	15,343	444	15,444	31,231

資料：北陸信越運輸局新潟運輸支局長岡自動車検査登録事務所

自動車保有台数の推移



8-6 郵便施設数

年 度	郵政グループ					切手類 販売所	郵 便 ポスト	私書箱 施 設
	総 数	配達局	郵便局		簡易局			
			集 配	窓口局				
平成25年度	7	1	-	5	2	87	65	46
26	7	1	-	5	2	84	62	47
27	8	1	-	4	3	57	61	14
28	9	1	-	5	3	54	61	46
29	9	1	-	5	3	61	84	18

資料：日本郵政グループ

9. 電気・水道・ガス

9-1 上水道供給状況

平成29年度は給水人口は減少していますが、給水戸数は増加しています。

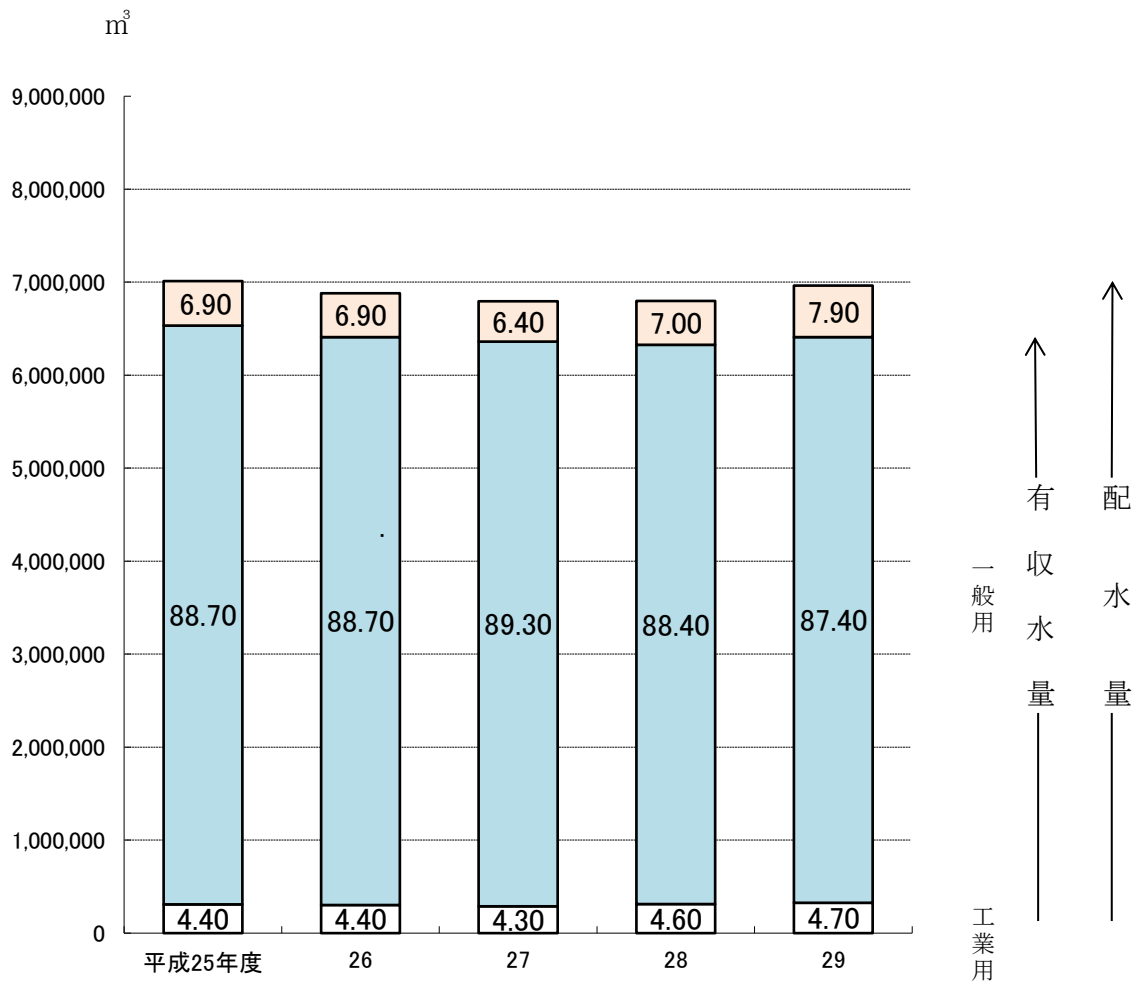
(水量単位：m³)

年 度	配水管総延長 (m)	給水戸数	給水人口	年間配水量	年 間 給 水 量		
					総 量	一般用	工業用
平成25年度	418,524	19,288	53,872	7,012,820	6,531,953	6,222,800	309,153
26	419,364	19,312	53,499	6,881,380	6,409,669	6,105,687	303,982
27	420,917	19,447	53,087	6,795,050	6,360,330	6,070,000	290,330
28	423,100	19,620	52,687	6,799,960	6,326,988	6,013,874	313,114
29	423,075	19,743	52,214	6,964,690	6,410,359	6,083,620	326,739

※旧中之島町分を含む

資料：市ガス上下水道局

※配水管総延長、給水戸数、給水人口は、年度末現在



※グラフ内数値について誤りがあったため遡及改訂

9-2 公共下水道整備計画及び供用開始等の状況

平成29年度は進捗率・普及率は増加しましたが、処理区域人口が増えたことにより水洗化率は、横ばいとなっています。

年 度	認可区域 (a) (A)	完成区域 (a) (B)	進捗率 (%) (B/A)	総人口 (C)	処理区域 人 口 (D)	水洗化 人 口 (E)	普及率 (%) (D/C)	水洗化率 (%) (E/D)
平成25年度	103,603	84,123	81.2	41,835	34,805	31,686	83.2	91.0
26	105,683	85,747	81.1	41,545	34,980	31,940	84.2	91.3
27	105,683	86,640	82.0	41,313	35,146	32,168	85.1	91.5
28	105,683	87,772	83.1	41,046	35,197	32,337	85.8	91.9
29	105,683	89,526	84.7	40,711	35,330	32,455	86.8	91.9

資料：市ガス上下水道局

9-3 農業集落排水整備計画及び供用開始等の状況

平成29年度は供用開始区域人口が減少したため、普及率は減少し、水洗化率は横ばいとなっています。

年 度	事業採択 集落数 (A)	整 備 集落数 (B)	進捗率 (%) (B/A)	行政人口 (C)	供用開始 区域人口 (D)	水洗化 人 口 (E)	普及率 (%) (D/C)	水洗化率 (%) (E/D)	供用開始 区域戸数 (F)	水洗化 戸 数 (G)
平成25年度	15	15	100.0	41,835	3,449	3,260	8.2	94.5	1,163	1,086
26	15	15	100.0	41,545	3,385	3,205	8.1	94.7	1,155	1,080
27	15	15	100.0	41,313	3,306	3,143	8.0	95.1	1,151	1,080
28	15	15	100.0	41,046	3,257	3,109	7.9	95.5	1,152	1,084
29	15	15	100.0	40,711	3,191	3,049	7.8	95.5	1,154	1,087

資料：市ガス上下水道局

※戸数は福祉施設入所者も一戸としています。

9-4 ガス供給状況

平成29年度は、供給戸数及び年間消費量が増加しています。

(消費量単位：m³)

年 度	供 給 戸 数	本支管総延長 (低圧+中圧) (m)	年 間 消 費 量		
			総 量	一 般 用	工 業 用
平成25年度	12,060	267,423	15,891,974	9,473,448	6,418,526
26	12,011	268,419	15,412,423	9,106,147	6,306,276
27	12,067	268,434	15,097,863	8,698,215	6,399,648
28	12,102	270,205	15,312,102	8,714,390	6,597,712
29	12,156	270,365	15,621,939	9,620,055	6,001,884

※旧中之島町分を含む

資料：市ガス上下水道局

※供給戸数、本支管総延長は年度末現在

10. 社会 保 障

10-1 国民健康保険加入状況

年 度	世 帯			人 口		
	総 数	加 入 世 帯	加 入 率	総 数	加 入 人 口	加 入 率
平成25年度	14,240	5,508	38.7	41,835	9,549	22.8
26	14,350	5,384	37.5	41,545	9,185	22.1
27	14,476	5,291	36.6	41,313	8,866	21.5
28	14,641	5,110	34.9	41,046	8,458	20.6
29	14,785	4,966	33.6	40,711	8,126	20.0

資料：市健康福祉課

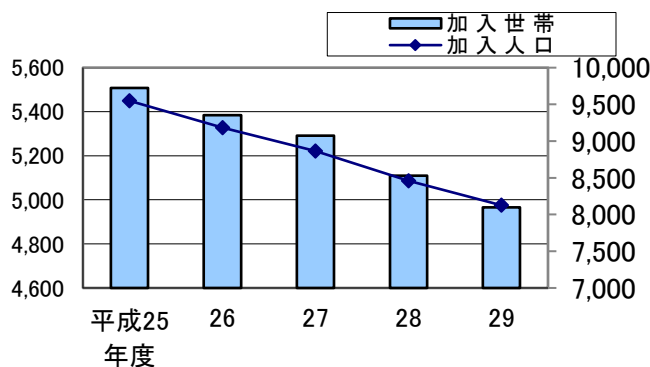
10-2 国民健康保険税、収入及び保険給付状況

(単位：千円)

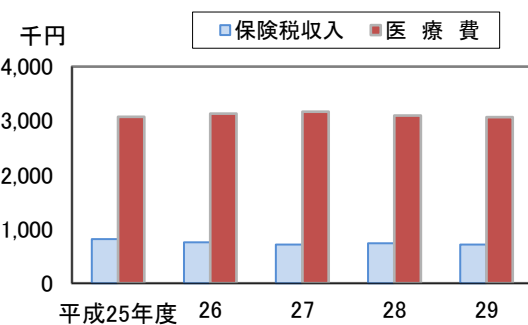
年 度	保険税収入	医 療 費 (一般+退職)		出産育児一時金		葬 祭 費	
		件 数	金 額	件 数	金 額	件 数	金 額
平成25年度	816,993	163,441	3,073,358	22	9,210	52	2,600
26	757,761	162,402	3,129,858	22	9,180	68	3,400
27	711,869	158,594	3,166,324	19	7,980	47	2,350
28	738,471	152,391	3,094,901	16	6,720	63	3,150
29	716,287	146,289	3,064,625	19	7,964	56	2,800

資料：市健康福祉課

加入世帯と加入人口の推移



国民健康保険税収入・医療費の推移



10-3 国民健康保険税負担割合と給付割合

(単位：率＝％、金額＝円)

年 度	保 険 税								給付割合	保険税負担額		一人 当たり 医療費	一人 当たり 療養 日数
	医 療 分			後期高齢者支援分			介護保険分			一世帯 当たり	一人 当たり		
	所得割	被保険者 均等割額	世 帯 平等割額	所得割	被保険者 均等割額	世 帯 平等割額	所得割	被保険者 均等割額					
平成25年度	6.80	22,700	18,000	2.50	7,900	6,200	2.30	13,500	※ 7割	147,658	84,605	317,923	20.5
26	6.80	22,700	18,000	2.50	7,900	6,200	2.30	13,500	※ 7割	139,795	81,223	332,327	20.8
27	6.80	22,700	18,000	2.50	7,900	6,200	2.30	13,500	※ 7割	132,300	78,285	349,484	21.1
28	7.40	23,100	18,100	2.80	8,400	6,300	2.50	14,100	※ 7割	140,669	84,369	353,501	20.7
29	7.40	23,100	18,100	2.80	8,400	6,300	2.50	14,100	※ 7割	140,743	85,501	368,079	20.7

資料：市健康福祉課

10-4 後期高齢者医療制度加入者と給付の状況

医療給付は件数は増加、金額は減少しています。

(金額単位：千円)

年 度	加入者数	医 療 給 付					
		総 数		給 付 費		支 給 費	
		件 数	金 額	件 数	金 額	件 数	金 額
平成25年度	6,183	173,589	4,124,559	170,565	4,068,445	3,024	56,114
26	6,262	179,369	4,131,687	176,447	4,078,088	2,922	53,599
27	6,353	181,184	4,361,377	178,208	4,299,678	2,976	61,699
28	6,465	183,286	4,334,159	180,329	4,275,833	2,957	58,326
29	6,572	185,907	4,386,237	182,733	4,328,557	3,174	57,680

資料：市健康福祉課

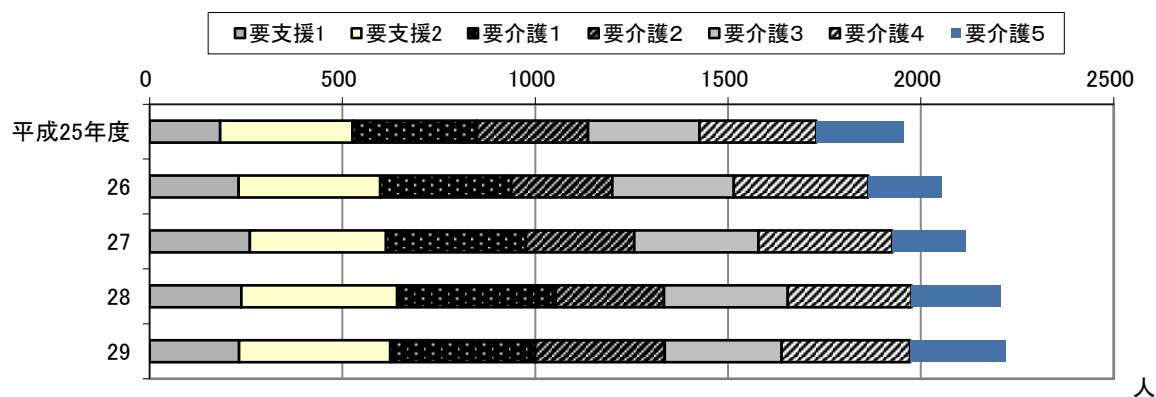
10-5 介護保険の申請・認定状況

認定者数は年々増加しています。

(年度末現在) (単位：人)

年 度	第 1 号 被保険者数	申請者数	認 定 者 数							
			総 数	要支援1	要支援2	要介護1	要介護2	要介護3	要介護4	要介護5
平成25年度	11,731	2,144	1,956	183	343	323	288	289	303	227
26	12,072	2,293	2,054	231	367	340	262	315	349	190
27	12,357	2,219	2,117	260	353	363	281	322	347	191
28	12,565	2,288	2,207	238	404	411	281	321	321	231
29	12,728	2,281	2,220	232	392	376	336	303	333	248

※申請後判定までに期間を要すること、有効期間の関係で年度内に複数回 資料：市健康福祉課
申請する人があるため申請者数と認定者数は一致しない。



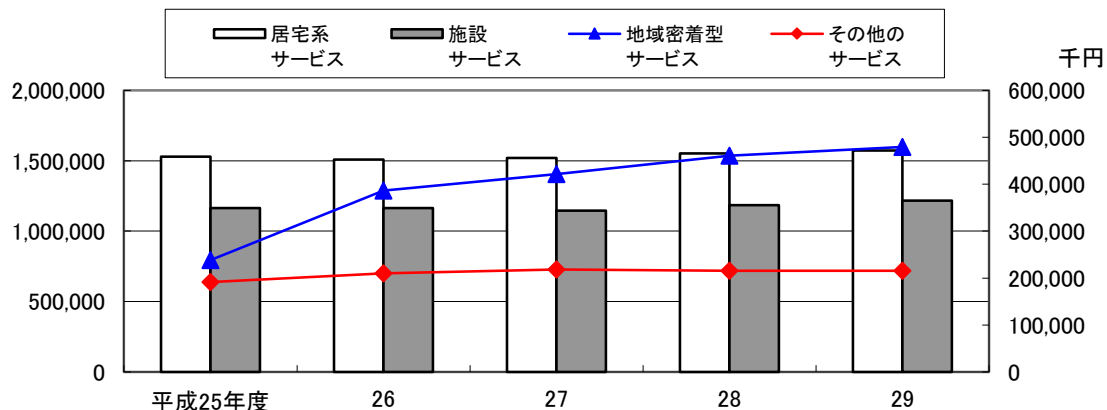
10-6 介護保険の給付状況

認定者数の増加に伴い、給付総額も増加しています。

(金額単位：千円)

年 度	総 額	居宅系 サービス	施設 サービス	地域密着型 サービス	その他の サービス
平成25年度	3,122,254	1,529,480	1,163,311	238,107	191,356
26	3,269,653	1,509,187	1,164,117	386,209	210,140
27	3,304,479	1,518,723	1,145,760	421,782	218,214
28	3,414,047	1,552,825	1,185,110	460,818	215,294
29	3,484,887	1,572,991	1,217,063	479,305	215,528

資料：市健康福祉課



10-7 拠出制国民年金概要

年 度	適 用 数				印 紙 検 認			保 険 料 免 除 数		
	総 数	強 制	任 意	3 号	対 象 月 数	検 認 月 数	検 認 率	総 数	法 定	申 請
平成25年度	6,730	4,356	42	2,332	—	—	—	963	365	598
26	6,414	4,090	41	2,283	—	—	—	976	356	620
27	6,109	3,874	48	2,187	—	—	—	915	359	556
28	5,721	3,631	43	2,047	—	—	—	885	356	529
29	5,343	3,330	34	1,979	—	—	—	836	350	486

資料：市市民生活課

10-8 国民年金給付状況

(金額単位：千円)

年 度	拠 出 分								福 祉
	総 額	老 齢	障 害	母子	遺児	寡婦	障害 基礎	遺族 基礎	老齢 福祉
平成25年度	1,942,039	1,424,449	37,922	—	—	7,923	463,338	7,637	770
26	1,854,326	1,337,663	34,003	—	—	9,018	461,671	11,201	770
27	1,815,917	1,307,793	28,863	—	—	7,273	460,283	11,306	399
28	1,770,056	1,258,480	25,548	—	—	4,900	469,123	11,606	399
29	1,709,790	1,205,827	20,261	—	—	3,605	470,111	9,587	399

資料：市市民生活課

10-9 生活保護法による保護状況

年 度	総 数		扶 助 別 人 員								
	世 帯	人 員	生活 扶助	住宅 扶助	教育 扶助	介護 扶助	医療 扶助	出産 扶助	生業 扶助	葬祭 扶助	入所者 扶助
平成25年度	1,578	2,215	1,850	1,512	106	106	1,604	0	68	1	24
26	1,514	2,065	1,697	1,278	82	215	1,435	0	90	2	28
27	1,479	1,947	1,632	1,195	92	43	1,405	0	57	0	43
28	1,543	1,927	1,617	1,250	86	336	1,454	0	42	1	54
29	1,670	2,044	1,592	1,301	83	345	1,485	0	48	2	60

資料：市健康福祉課

※総数及び扶助別人員は、1年度間の扶助人数を合計した数値。扶助は併用されているため、総数と一致しない。総数は保護停止中の者も含む。

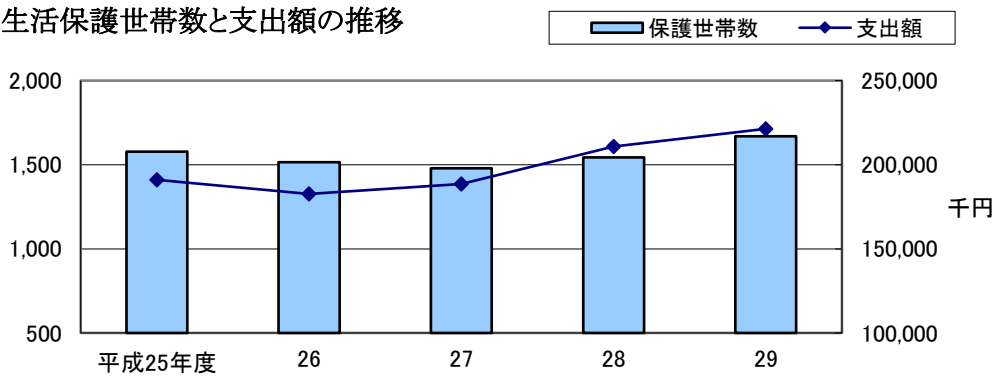
10-10 生活保護費支出額

(金額単位：千円)

年 度	総 額	扶助別内訳								
		生活扶助	住宅扶助	教育扶助	介護扶助	医療扶助	出産扶助	生業扶助	葬祭扶助	入所者扶助
平成25年度	191,033	73,983	23,283	1,275	3,796	81,919	-	1,915	337	4,525
26	182,622	69,995	21,013	993	2,168	81,891	-	1,629	290	4,642
27	188,532	59,193	20,491	1,188	2,404	95,879	-	1,287	-	8,090
28	210,890	61,082	23,458	924	6,954	106,837	-	736	269	10,630
29	221,350	62,820	23,995	828	6,102	114,321	-	788	207	12,286

資料：市健康福祉課

生活保護世帯数と支出額の推移



10-11 生活保護法の医療扶助適用状況 (平成29年度)

総 数	入 院									入 院 外								
	総 数	単 給				併 給				総 数	単 給				併 給			
		計	結核	精神	その他	計	結核	精神	その他		計	結核	精神	その他				
1,485	141	104	-	70	34	37	-	3	34	1,344	94	-	-	94	1,250	-	36	1,214

資料：市健康福祉課

10-12 身体障害者手帳交付者の障害種別状況

年 度	総 数	肢体不自由 障 害	視覚障害	聴覚障害 聴力障害 平衡機能障害	音声言語 機能障害	内部障害
平成25年度	1,409	719	99	136	22	433
26	1,405	716	97	142	20	430
27	1,406	704	93	147	21	441
28	1,390	683	90	146	19	452
29	1,406	673	83	140	17	493

資料：市健康福祉課

10-13 保育所の状況

(各年5月1日現在)

区 分	保育所数 及び公立 私立別	保育士及 び職員数	定 員	在 籍 園 児 数			
				総 数	3歳児未満	3歳児	4歳児以上
平成26年	14	215	1,025	920	292	192	436
公立	5	114	450	441	137	83	221
地域	4	14	200	108	29	22	57
私立	5	87	375	371	126	87	158
平成27年	14	191	1,080	922	285	202	435
公立	5	99	475	431	126	99	206
地域	4	13	200	110	28	28	54
私立	5	79	405	381	131	75	175
平成28年	14	215	1,125	935	313	228	394
公立	5	112	495	445	151	110	184
地域	4	14	200	94	23	26	45
私立	5	89	430	396	139	92	165
平成29年	14	235	1,170	972	341	192	439
公立	5	118	520	462	164	86	212
地域	4	20	200	103	32	19	52
私立	5	97	450	407	145	87	175
平成30年	14	256	1,170	1,004	342	232	430
公立	4	108	420	379	126	93	160
地域	4	26	200	116	39	34	43
私立	6	122	550	509	177	105	227
〈保育所名〉							
・公立保育園							
本所保育園	公立	36	140	130	49	29	52
名木野保育園	公立	19	60	53	7	19	27
わかば保育園	公立	21	70	65	20	19	26
桜保育園	公立	32	150	131	50	26	55
・地域保育園							
和楽保育園	地域	4	50	14	8	5	1
漆山保育園	地域	7	50	41	18	8	15
坂井保育園	地域	5	40	25	3	9	13
反田保育園	地域	10	60	36	10	12	14
・私立保育園							
杉沢保育園	私立	7	35	27	7	8	12
新潟保育園	私立	25	80	72	26	10	36
ちごし保育園	私立	12	45	38	15	6	17
すみれ保育園	私立	33	170	169	57	41	71
わかくさ中央保育園	私立	27	120	119	44	21	54
見附みどり保育園	私立	18	100	84	28	19	37

資料：市教育委員会

10-14 放課後児童クラブの状況

(各年5月1日現在)

(単位：人)

年度	あすなろ児童クラブ	今町学童保育クラブ	今町大鳳学童クラブ	葛巻めだか学童クラブ	かぜの子学童クラブ	わかば学童クラブ	上北谷学童クラブ	田井っ子学童クラブ	杉の子学童クラブ	豊愛Nagino Riverside Club	計
	見附小学区	今町小学区		葛巻小学区	名木野小学区	新潟小学区	上北谷小学区	田井小学区	第二小学区	葛巻・名木野小学区	
平成26年度	78	13	61	62	29	6	17	13	7	-	286
27	82	-	69	66	43	7	15	22	12	-	316
28	84	-	88	85	62	15	13	23	15	-	385
29	89	-	76	96	58	29	12	23	15	-	398
30	88	-	80	64	50	28	13	27	15	18	383

※平成26年度放課後児童クラブの人数の合計に数値誤りがあったため遡及改訂しています。

資料：市教育委員会

10-15 生活福祉資金貸付状況

(金額単位：千円)

年 度	総 額		総 合 支 援		身 障 生 業		住 宅		療 養		災 害		修 学		小 口		生 活	
	件数	金額	件数	金額	件数	金額	件数	金額	件数	金額	件数	金額	件数	金額	件数	金額	件数	金額
平成25年度	3	1,408	-	-	-	-	-	-	-	-	-	1	1,208	2	200	-	-	-
26	5	470	-	-	-	-	-	-	-	-	-	1	130	3	280	1	60	-
27	2	990	-	-	-	-	-	-	-	-	-	2	990	-	-	-	-	-
28	0	0	-	-	-	-	-	-	-	-	-	0	0	-	-	-	-	-
29	0	0	-	-	-	-	-	-	-	-	-	0	0	-	-	-	-	-

資料：市社会福祉協議会

10-16 共同募金及び日赤社費実績

(金額単位：千円)

年 度	共 同 募 金					日 赤 社 費	
	目 標 額	実績総額	戸 数	街 頭	その他	目 標 額	実績額
平成25年度	10,743	9,318	4,037	14	5,267	4,706	4,777
26	9,491	9,088	3,962	26	5,100	4,771	4,621
27	9,171	8,886	3,863	12	5,011	4,591	4,545
28	9,171	8,779	3,744	12	5,023	4,546	4,541
29	9,171	8,425	3,694	0	4,731	4,450	4,406

資料：市社会福祉協議会、市健康福祉課

