

14. 治安・災害

14-1 消防施設及び機動力

(各年12月31日現在)

年次	消防本部・消防署											消防団								
	消防 吏員 数	自動車台数									小型 動力 ポンプ	防 災 サイ レン	消 防 団 員 数	ポンプ台数					火 の 見 櫓	器 具 置 場
		水 槽 付 ポン プ 車	ポ ン プ 車	化 学 車	救 助 工 作 車	指 令 車	救 急 車	指 揮 隊 車	査 察 車	支 援 車				ポ ン プ 車	小 型 動 力 ポン プ 付 積 載 車	小 型 動 力 ポン プ 付 積 載 車	救 助 資 機 材 搭 載 小 型 動 力 ポン プ 付 積 載 車	小 型 動 力 ポン プ		
平成26年	54	2	2	1	1	1	3	2	1	1	2	49	593	3	26	14	1	16	10	57
27	54	2	2	1	1	2	4	1	1	1	2	53	588	2	28	17	1	12	10	57
28	56	2	2	1	1	2	4	1	1	1	2	53	576	2	28	17	1	12	10	57
29	56	2	2	1	1	2	4	1	1	1	2	53	572	2	28	17	1	12	7	57
30	57	2	2	1	1	2	4	1	1	1	2	53	569	2	28	17	1	12	6	56

※過去の数値を一部遡及改訂しています。

資料：市消防本部

14-2 火災損害状況

年次	件数	損害見積額 (千円)	焼 損 面 積		焼 損 棟 数				罹 災 状 況			死 傷 者 数	
			建 物 (㎡)	林 野 (a)	全 焼	半 焼	部 分 焼	ぼ や	世 帯	人 員	死 亡	負 傷	
平成26年	10	38,838	326.49	6.25	1	1	4	2	5	34	1	-	
27	11	62,865	493.11	-	3	-	3	2	6	18	1	4	
28	9	22,735	423.02	51.15	2	1	6	3	8	21	1	3	
29	9	36,967	617.41	1.95	2	1	4	7	6	26	1	-	
30	16	20,777	417.10	0.99	3	1	11	3	15	39	1	1	

資料：市消防本部

14-3 火災種別の内訳

年次	件数	建物 火災	用途別内訳						車 輛 火 災	林 野 火 災	そ の 他 火 災	出 動 消 防 ポ ン プ 台 数
			専 用 住 宅 等	併 用 住 宅 等	工 場 等	店 舗 等	農 舎 等	物 置 等				
平成26年	10	6	2	2	-	-	1	1	-	1	3	48
27	11	7	6	-	1	-	-	-	2	-	2	36
28	9	6	3	1	1	1	-	-	-	2	1	50
29	9	8	3	1	1	1	-	2	-	-	1	39
30	16	9	2	1	2	2	2	2	-	2	5	38

資料：市消防本部

1 4 - 4 月別火災発生件数

年次	総数	1月	2月	3月	4月	5月	6月	7月	8月	9月	10月	11月	12月	不明
平成26年	10	-	-	-	1	1	-	1	1	-	3	1	2	-
27	11	2	1	-	1	3	-	-	-	2	1	-	-	1
28	9	2	-	2	2	-	-	-	1	1	-	1	-	-
29	9	1	-	-	1	2	-	-	-	-	1	1	3	-
30	16	-	-	1	2	2	3	2	2	-	2	1	1	-

資料：市消防本部

1 4 - 5 原因別火災発生件数

年次	総数	ローソク	油・天ぷら・コンロ	ストーブ・こたぎ	たばこ	火遊び	電気	その他	調査中	放火の疑い	枯草・焼却	固形燃料	風呂釜	不明
平成26年	10	-	1	1	1	-	-	-	-	4	1	-	-	2
27	11	3	1	-	-	-	-	1	-	1	2	2	-	1
28	9	1	1	1	1	-	-	2	-	1	1	-	-	1
29	9	-	-	3	2	-	-	3	-	-	1	-	-	-
30	16	-	-	-	2	-	7	1	-	3	2	-	-	1

資料：市消防本部

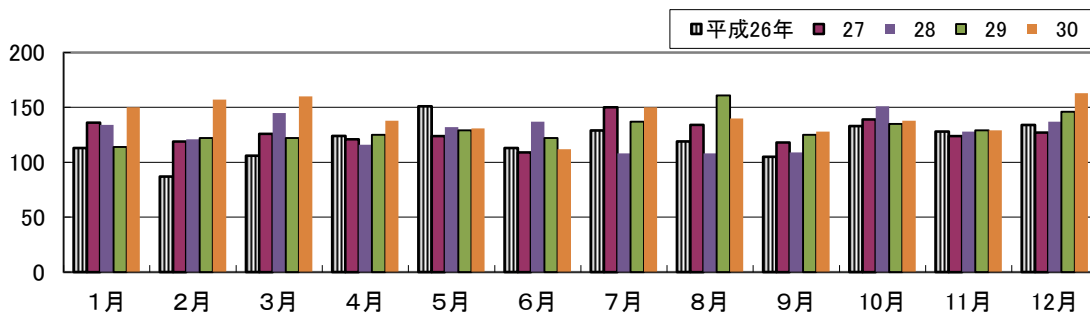
1 4 - 6 月別救急出動状況

前年比129件の増。出動件数は過去最高となった。

年次	総数	1月	2月	3月	4月	5月	6月	7月	8月	9月	10月	11月	12月
平成26年	1,442	113	87	106	124	151	113	129	119	105	133	128	134
27	1,527	136	119	126	121	124	109	150	134	118	139	124	127
28	1,526	134	121	145	116	132	137	108	108	109	151	128	137
29	1,567	114	122	122	125	129	122	137	161	125	135	129	146
30	1,696	150	157	160	138	131	112	150	140	128	138	129	163

資料：市消防本部

月別年次別救急出動回数の比較



14-7 事故別救急出動状況

前年に比べ急病の増加が顕著であった。

年次	事故別	総数	火災	自然災害	水難	交通	労働災害	運動競技	一般負傷	加害	自損行為	急病	その他			
													転院搬送	医師搬送	資機材輸送	その他
26	件数	1,442	1	-	1	95	13	6	200	4	24	918	162	1	-	17
	搬送人員	1,393	-	-	1	100	13	7	195	4	17	890	163	-	-	3
27	件数	1,527	2	-	-	114	21	10	205	5	31	973	162	-	-	4
	搬送人員	1,488	2	-	-	114	21	10	197	4	24	951	162	-	-	3
28	件数	1,526	2	-	-	105	34	8	184	1	15	981	175	-	-	21
	搬送人員	1,480	1	-	-	113	32	8	178	1	15	953	174	-	-	5
29	件数	1,567	1	-	2	113	22	8	210	4	17	977	201	2	-	10
	搬送人員	1,524	-	-	2	111	22	8	207	4	13	955	201	-	-	1
30	件数	1,696	-	1	-	98	14	10	239	1	21	1,083	216	3	-	10
	搬送人員	1,654	-	1	-	112	14	10	235	1	16	1,048	216	-	-	1

資料：市消防本部

14-8 交通事故発生状況

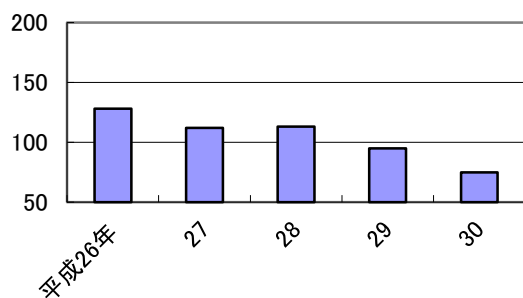
年次	交通事故			人口1万当りの発生状況		
	件数	死者	傷者	件数	死者	傷者
平成26年	128	4	175	30.8	0.96	42.1
27	112	5	127	27.1	1.21	30.7
28	113	3	134	27.5	0.73	32.6
29	95	3	104	23.3	0.74	25.5
30	75	1	95	18.5	0.24	23.5

※旧中之島町分を含む

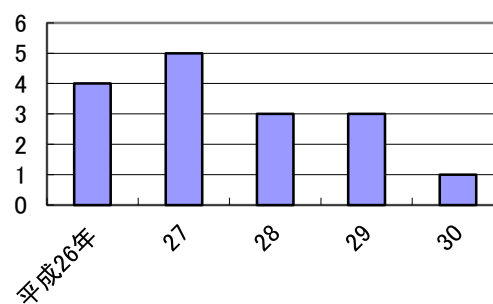
資料：見附警察署

※平成28年度人口1万当りの発生状況は数値誤りがあったため遡及改訂しています。

各年別交通事故発生件数（件）



死者数（人）



14-9 交通事故原因別発生状況（見附警察署管内）

（車）

年次	信号無視	右側通行	不車間保距持離	追越し違反	禁止違反等	横断	左右折違反	歩行者妨害	一時不停止等	飲酒運転	操作不適	ハレンド キル
平成26年	8	-	-	1	-	-	-	3	10	-	-	16
27	3	-	-	-	-	-	-	5	5	1	-	7
28	10	-	-	-	-	-	1	3	7	-	-	5
29	3	-	-	1	-	-	-	5	5	-	-	2
30	1	1	-	-	-	-	-	5	8	-	-	4

年次	最高速度違反	前方不注視	安全不確認	安全速度	動静不注意	優先通行妨害	交通安全の違反	その他の違反	全交差点の違反	おそよびの不明他	計
平成26年	-	38	29	-	8	-	3	6	5	-	127
27	-	40	33	1	11	-	-	1	5	-	112
28	-	31	28	-	15	1	-	4	7	-	113
29	-	33	27	-	8	-	2	5	2	-	93
30	-	22	20	-	9	-	1	2	2	-	75

（歩行者）

年次	その他の直前直後横断	とび出し	その他	計
平成26年	1	-	-	1
27	-	-	-	0
28	8	-	5	13
29	-	-	2	2
30	-	-	-	0

資料：見附警察署

14-10 特定事故発生状況

全事故数の平成30年は前年に比べ20件減少しました。

年次	全事故	飲酒運転	スピード事故	無免許事故	子ども事故	高齢者事故	歩行者事故	自転車事故	高校生事故	二輪車事故	(内原付車事故)	若者事故	管内者事故	県外者事故	カーブ事故	交差点事故
平成26年	128	1	-	1	2	59	11	16	4	15	9	11	69	-	5	69
27	112	1	-	-	8	54	17	15	1	9	4	16	69	2	5	74
28	113	1	-	-	10	46	13	11	2	7	6	12	54	2	6	77
29	95	1	-	-	2	37	21	15	5	2	2	12	60	1	2	55
30	75	1	-	-	4	35	11	7	4	2	2	9	47	3	1	48

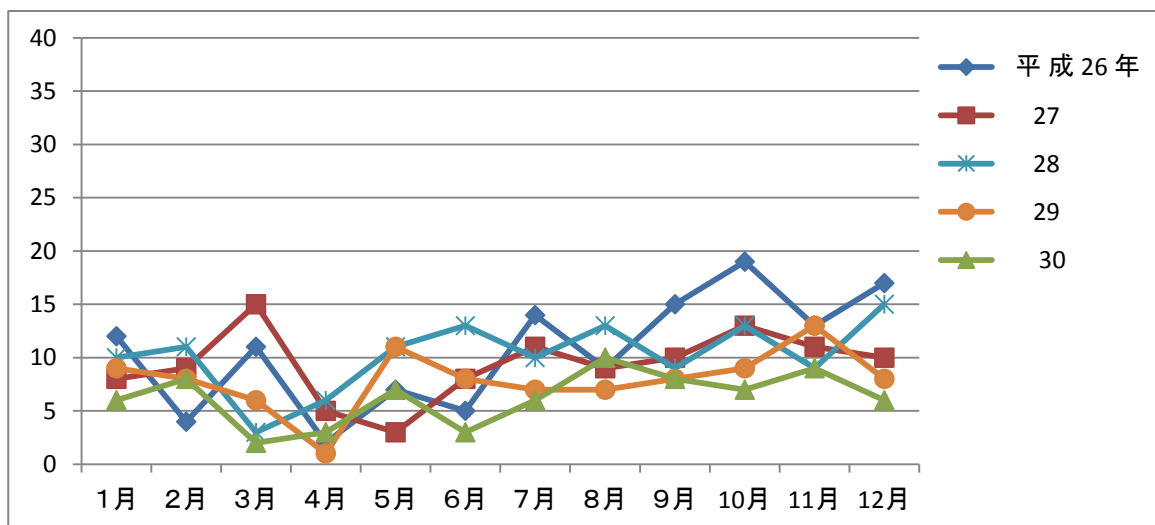
資料：見附警察署

14-11 交通事故月別発生状況（見附警察署管内）

年次	総数	1月	2月	3月	4月	5月	6月	7月	8月	9月	10月	11月	12月
平成26年	128	12	4	11	2	7	5	14	9	15	19	13	17
27	112	8	9	15	5	3	8	11	9	10	13	11	10
28	113	10	11	3	6	11	13	10	13	9	13	9	15
29	95	9	8	6	1	11	8	7	7	8	9	13	8
30	75	6	8	2	3	7	3	6	10	8	7	9	6

資料：見附警察署

月別年次別交通事故発生状況の比較



14-12 少年犯罪の取扱い状況

年次	総数	凶悪犯				粗暴犯				窃盗犯	知能犯			風俗犯		その他	特別法犯
		殺人	強盗	放火	強姦	暴行	傷害	脅迫	恐喝		詐欺	横領	その他	賭博	わいせつ		
平成26年	7	-	-	-	-	-	-	-	-	4	-	-	-	-	-	1	2
27	5	-	-	-	-	2	-	-	-	2	-	-	-	-	-	-	1
28	5	-	-	-	-	1	-	-	-	-	1	-	-	-	-	2	1
29	8	-	-	-	-	2	1	-	-	3	-	-	-	-	1	1	-
30	8	-	-	-	-	-	-	-	-	-	-	2	-	-	-	6	-

資料：見附警察署

14-13 少年不良行為の取扱い状況

年次	総数	喫煙	飲酒	薬物乱用	乱暴	凶器携帯	たかり	金品持ち出し	婦女いたずら	暴走行為	家出	無断外泊	深夜はいかい	怠学	不健全性行為	不良交友	不健全娯楽	その他	
平成26年	84	10	-	-	-	-	-	-	-	-	-	-	67	5	-	-	-	2	
27	52	2	-	-	-	-	-	-	-	-	1	1	48	-	-	-	-	-	
28	49	3	4	-	-	-	-	-	-	-	-	-	42	-	-	-	-	-	
29	46	7	1	-	1	-	-	-	-	-	-	-	36	-	-	-	1	-	
30	73	12	-	-	-	-	-	-	-	-	-	-	60	-	1	-	-	-	-

資料：見附警察署

14-14 刑事犯罪等発生件数・検挙件数及び検挙人員

前年に比べ発生件数・検挙件数は微減しました。

年次	区分	総数	凶悪犯				粗暴犯				窃盗犯	知能犯		風俗犯			その他	特別法犯
			殺人	強盗	放火	強姦	暴行	傷害	脅迫	恐喝		詐欺	その他	その他	賭博	わいせつ		
平成26年	発生件数	268	-	-	1	1	19	6	-	-	179	11	1	-	-	2	48	-
	検挙件数	112	-	-	1	1	18	7	-	-	56	10	1	-	-	2	16	15
	検挙人員	89	-	-	1	1	19	7	-	-	42	5	1	-	-	1	12	15
27	発生件数	192	-	1	1	-	13	1	-	1	132	12	-	-	-	2	29	-
	検挙件数	119	-	-	1	-	12	1	-	1	60	2	-	-	32	2	8	14
	検挙人員	78	-	-	1	-	14	1	-	3	49	1	-	-	4	2	3	12
28	発生件数	207	-	-	-	-	7	2	-	1	155	15	-	1	-	1	25	-
	検挙件数	85	-	-	-	-	6	2	-	-	65	9	-	-	-	-	3	12
	検挙人員	50	-	-	-	-	7	2	-	-	25	12	-	-	-	-	4	10
29	発生件数	202	-	1	-	-	17	7	2	-	132	10	1	1	-	-	31	-
	検挙件数	84	-	1	-	-	15	7	2	1	49	1	-	2	-	-	6	13
	検挙人員	69	-	2	-	-	20	8	3	1	28	1	-	2	-	-	4	10
30	発生件数	172	-	-	-	-	12	2	-	-	106	17	-	-	-	1	34	-
	検挙件数	82	-	-	-	-	13	1	-	-	48	3	-	-	-	1	16	15
	検挙人員	66	-	-	-	-	15	1	-	-	30	5	-	-	-	1	14	16

資料：見附警察署

刑事犯罪等発生件数・検挙件数及び検挙人員

