

11. 衛 生

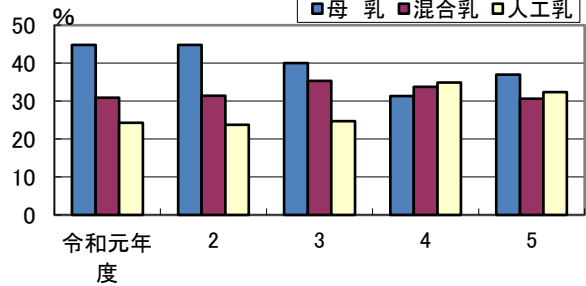
1 1－1 4 か月児健康診査状況

令和2年度から新型コロナウイルス感染症の影響により、集団実施していた健診を医療機関で個別に実施しています。対象者が受診時期等を選択できるようになり、年度をまたがって受診可能となったため、年度で比較すると受診率は低下していますが、実際の受診対象月齢における健診受診率は例年と同水準を維持しています。

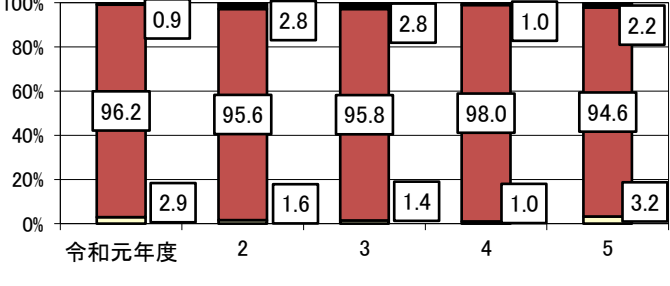
年度	区分	対象者数	受診者数	受診率(%)	栄 養 (%)			発 育 (%)			要管理者	
					母 乳	混合乳	人工乳	やせ	ふつう	肥満	数	率(%)
令和元年度		214.0	210.0	98.1	44.8	30.9	24.3	0.9	96.2	2.9	7.0	3.3
2		253.0	252.0	99.6	44.8	31.4	23.8	2.8	95.6	1.6	25.0	9.9
3		225.0	215.0	95.6	40.0	35.3	24.7	2.8	95.8	1.4	18.0	8.4
4		211.0	198.0	93.8	31.3	33.8	34.9	1.0	98.0	1.0	22.0	11.1
5		227.0	222.0	97.8	37.0	30.6	32.4	2.2	94.6	3.2	14.0	6.3

資料：市教育委員会

栄養の摂取の推移



発育状態の推移



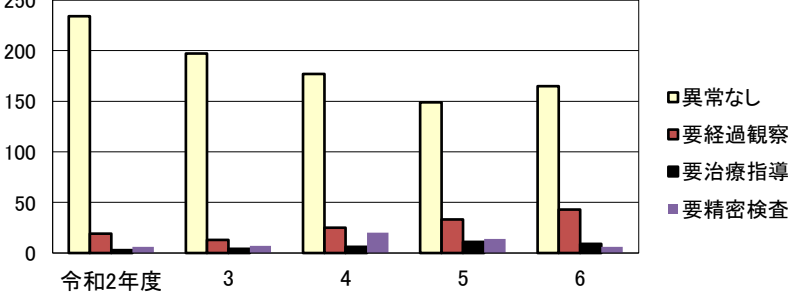
1 1－2 7～8 か月児健康診査受診結果（医療機関委託）

新型コロナウイルス感染症の影響により、令和2年度から7～8か月児すくすく相談会を中止し、令和3年度からは7～8か月児健診として医療機関での個別受診を実施しています。

年度	受診者数	受診率（％）	指示区分(人)				所有見者率(延人数)								
			異常なし	要経過観察	要治療指導	要精密検査	異常神経学的	発達遅延	運動機能	形態異常	視聴覚障害	内科的疾患異常		皮膚疾患	その他
												心疾患	その他		
令和2年度	262	93.2	234	19	3	6	0	7	0	5	0	4	1	16	
3	221	98.2	197	13	4	7	2	2	1	5	0	0	0	18	
4	228	96.6	177	25	6	20	0	14	2	19	3	2	1	18	
5	207	98.6	149	33	11	14	1	26	1	8	2	0	2	21	
6	223	97.8	165	43	9	6	0	37	0	5	3	2	0	11	

資料：市教育委員会

指示区分(人)



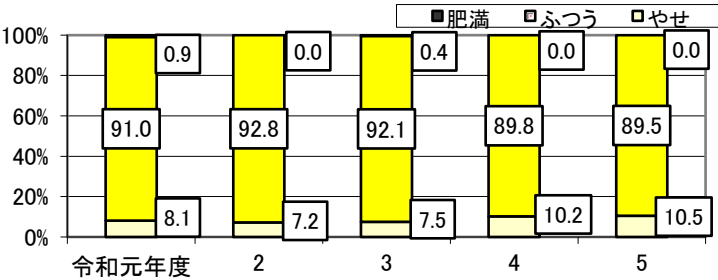
11-3 1歳6か月児健康診査状況

他健診同様9割以上の受診率を維持しています。

区分 年度	対象 者数	受診 者数	受診率 (%)	発 育 (%)			要 管 理 者			
				やせ	ふつう	肥満	計	精神・ 運動発 達異常	身体面 異常	保育面
令和元年度	229	222	96.9	0.9	91.0	8.1	67	55	12	—
2	271	263	97.0	0.0	92.8	7.2	60	42	18	—
3	249	241	96.8	0.4	92.1	7.5	53	38	15	—
4	222	215	96.8	0.0	89.8	10.2	75	59	14	2
5	223	219	98.2	0.0	89.5	10.5	40	37	3	—

発育状態の推移

資料：市教育委員会



11-4 3歳児健康診査状況

他健診同様9割以上の受診率を維持しています。

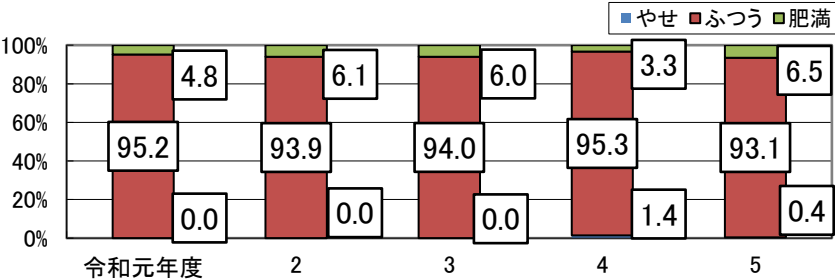
区分 年度	対象 者数	受診 者数	受診率 (%)	発 育 (%)			要 管 理 者			
				やせ	ふつう	肥満	計	精神面	身体面	保育面
令和元年度	256	252	98.4	0.0	95.2	4.8	61	49	12	-
2	316	312	98.7	0.0	93.9	6.1	82	31	51	-
3	172	167	97.1	0.0	94.0	6.0	52	46	6	-
4	223	214	96.0	1.4	95.3	3.3	74	71	3	—
5	256	245	95.7	0.4	93.1	6.5	65	62	3	—

※令和3年度は、新型コロナウイルス感染症拡大の影響により、3歳児健診を3か月間中止したため、受診者数が少なくなっています。

資料：市教育委員会

発育、要管理者の数値に誤りがあったため、訂正しました。

発育状態の推移



1 1－5 歯科検診実施状況

(1) 1歳6か月児

年 度	対象者 実人員 a	実施 回数	受診 者数 b	受診者の内訳					
				ムシ歯の ない者	ムシ歯のある者				
					総数 c	A型	B型	C型	不詳
令和元年度	229	11	222	222	—	—	—	—	—
2	271	11	263	261	2	1	—	1	—
3	249	8	241	241	—	—	—	—	—
4	222	10	215	213	2	1	1	—	—
5	223	10	219	217	2	2	—	—	—
年 度	ムシ歯の状況				比率				
	ムシ歯 総本数 d	未処置 歯数	処 置 歯 数	喪 失 歯 数	受診率 $b/a \times 100$ (%)	ムシ歯 罹患率 $c/b \times 100$ (%)	一人平均 ムシ歯数 d/b		
令和元年度	—	—	—	—	96.9	—	—		
2	3	3	—	—	97.0	0.8	0.01		
3	—	—	—	—	96.8	—	—		
4	8	8	—	—	96.8	0.9	0.04		
5	5	5	—	—	98.2	0.9	0.02		

(2) 2歳児

年 度	対象者 実人員 a	実施 回数	受診 者数 b	受診者の内訳					
				ムシ歯の ない者	ムシ歯のある者				
					総数 c	A型	B型	C型	不詳
令和元年度	246	11	240	239	1	—	1	—	—
2	263	4	202	201	1	1	—	—	—
3	258	4	183	183	—	—	—	—	—
4	237	4	169	169	—	—	—	—	—
5	233	4	190	189	1	1	—	—	—
年 度	ムシ歯の状況				比率				
	ムシ歯 総本数 d	未処置 歯数	処 置 歯 数	喪 失 歯 数	受診率 $b/a \times 100$ (%)	ムシ歯 罹患率 $c/b \times 100$ (%)	一人平均 ムシ歯数 d/b		
令和元年度	3	3	—	—	97.6	0.4	0.01		
2	4	4	—	—	76.8	0.5	0.02		
3	—	—	—	—	70.9	—	—		
4	—	—	—	—	71.3	—	—		
5	2	2	—	—	81.5	0.5	0.01		

ムシ歯罹患率の数値に誤りがあったため、訂正しました。

(3) 3歳児

年 度	対象者 実人員 a	実施 回数	受診 者数 b	受診者の内訳						
				ムシ歯の ない者	ムシ歯のある者					
					総数 c	A型	B型	C1	C2	不詳
令和元年度	256	11	252	234	18	12	4	2	0	—
2	316	12	312	301	11	8	3	—	—	—
3	172	6	167	155	12	8	4	—	—	—
4	223	10	214	208	6	4	1	1	—	—
5	256	11	245	235	10	6	4	—	—	—
年 度	ムシ歯の状況				比率					
	ムシ歯 総本数 d	未処置 歯数	処 置 歯 数	喪 失 歯 数	受診率 b/a×100 (%)	ムシ歯 罹患率 c/b×100 (%)	一人平均 ムシ歯数 d/b			
令和元年度	81	62	19	—	98.4	7.1	0.32			
2	41	39	2	—	98.7	3.5	0.13			
3	46	46	0	—	97.1	7.2	0.28			
4	25	25	—	—	96.0	2.8	0.12			
5	24	24	—	—	95.7	4.1	0.10			

資料：市教育委員会

資料：市教育委員会

1 1－6 結核健康診断・予防接種実施状況

年 度	結核健康診断				B C G 被接種者数
	受診 対象者数	レントゲン検査		有病者	
		間接撮影	直接撮影		
令和元年度	12,835	4,331	0	—	253
2	12,954	3,752	0	—	242
3	13,060	4,173	0	—	217
4	13,074	4,462	0	—	213
5	13,131	4,497	0	—	239

資料：市健康福祉課 市教育委員会

1 1－7 高齢者予防接種実施状況

年 度	インフルエンザ			肺炎球菌ワクチン			
	対象者数	被接種者	実施率(%)	接種区分	対象者数	被接種者	実施率(%)
令和元年度	12,899	7,418	57.5	定期接種	1,621	457	28.2
2	13,002	8,925	68.6	定期接種	1,661	468	28.2
3	13,066	7,706	59.0	定期接種	1,663	448	26.9
4	13,141	7,668	58.4	定期接種	1,771	443	25.0
5	13,131	7,129	54.3	定期接種	1,818	440	24.2

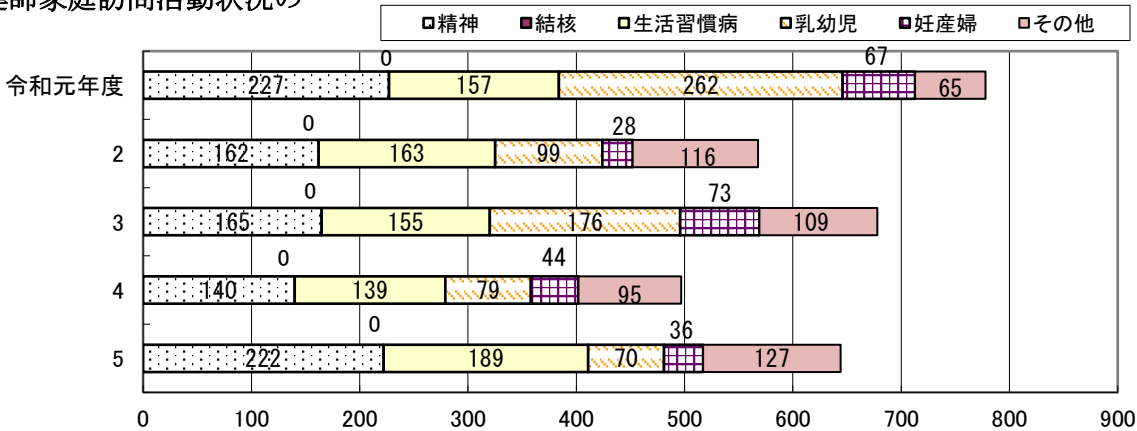
資料：市健康福祉課

1 1－8 保健師活動状況

年 度 (年次)	家 庭 訪 問							健康 教育	健康 相談
	総 数	精 神	(結核 感染 含む)	習 慣 病 生 活	乳 幼 児	妊 産 婦	そ の 他		
令和元年度	778	227	—	157	262	67	65	167	370
2	568	162	—	163	99	28	116	136	255
3	678	165	—	155	176	73	109	163	337
4	497	140	—	139	79	44	95	162	369
5	644	222	—	189	70	36	127	200	364

資料：市健康福祉課 市教育委員会

保健師家庭訪問活動状況の



1 1 - 9 基本健康診査実施状況

(1) 特定健診・特定保健指導（40歳以上74歳以下）

高齢者の医療の確保に関する法律により医療保険者に義務付けられ実施主体となる健診です。
（対象年齢の市民のうち、見附市国保以外の医療保険の被保険者（被扶養者含む）については、健診受診状況の把握をすることができません）

年度	特定健診			特定保健指導		
	対象者数	受診者数	受診率(%)	対象者数	受診者数	受診率(%)
令和元年度	5,885	3,060	52.0	354	149	42.1
2	5,850	2,629	44.9	292	121	41.4
3	5,600	2,742	49.0	325	135	41.5
4	5,325	2,825	53.1	330	139	42.1
5	5,100	2,792	54.7	306	134	43.8

※対象者数は4月1日時点での加入者で、年度内異動等がない者

資料：市健康福祉課

(2) 39歳以下の基本健康診査

健康増進法により市町村が実施主体となる健診です。

年度	対象者数	受診者数	受診率(%)
令和元年度	8,020	283	3.5
2	7,896	287	3.6
3	7,778	333	4.3
4	7,477	331	4.4
5	7,277	317	4.4

資料：市健康福祉課

令和4年度の受診者数に誤りがあったため修正しました。

(3) 後期高齢者健康診査（75歳以上）

高齢者の医療の確保に関する法律により後期高齢者医療広域連合が実施主体（市町村に委託）となる健診です。

年度	対象者数	受診者数	受診率(%)
令和元年度	6,734	1,784	26.5
2	6,804	1,581	23.2
3	6,743	1,731	25.7
4	6,939	1,932	27.8
5	7,153	2,089	29.2

資料：市健康福祉課

(4) 生活保護 基本健康診査

健康増進法により市町村が実施主体となる健診です。

年度	対象者数	受診者数	受診率(%)
令和元年度	133	11	8.3
2	129	12	9.3
3	144	10	6.9
4	148	12	8.1
5	137	15	10.9

資料：市健康福祉課

令和元、3、4年度の対象者数・受診率に誤りがあったため修正しました。

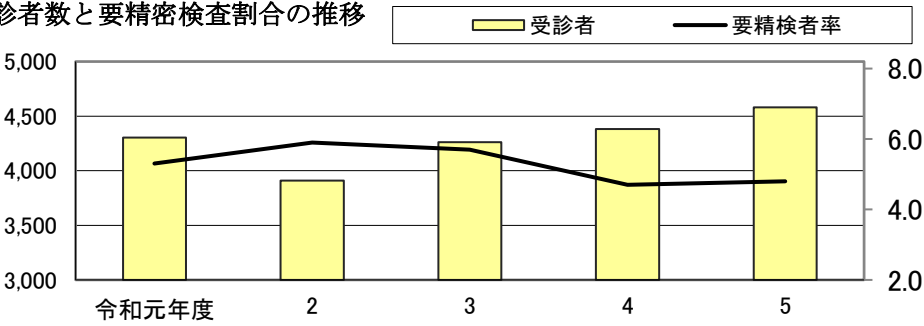
1 1－1 0 大腸がん検診状況（40歳以上）

年 度	対象者	受診者		要精検者		がん発見	
	(人)	(人)	(%)	(人)	(%)	(人)	(%)
令和元年度	26,247	4,303	16.4	227	5.3	19	0.44
2	26,226	3,910	14.9	231	5.9	17	0.43
3	26,208	4,260	16.3	243	5.7	19	0.45
4	26,088	4,382	16.8	206	4.7	10	0.23
5	26,006	4,582	17.6	218	4.8	13	0.28

胃がん検診と同時実施
令和3年度のがん発見値を修正しました

資料：市健康福祉課

受診者数と要精密検査割合の推移



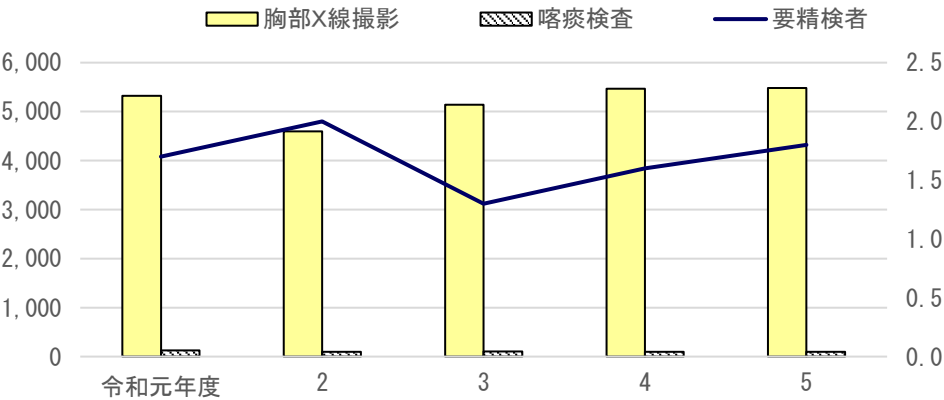
1 1－1 1 肺がん検診状況（40歳以上）

年 度	対象者	胸部X線撮影				喀痰検査		がん発見
		受診者		要精検者		受診者	要精検	
	(人)	(人)	(%)	(人)	(%)	(人)	(人)	(人)
令和元年度	26,247	5,323	20.3	92	1.7	127	－	5
2	26,226	4,596	17.5	92	2.0	95	－	1
3	26,208	5,143	19.6	65	1.3	104	1	1
4	26,088	5,469	21.0	87	1.6	100	－	2
5	26,006	5,480	21.1	98	1.8	94	－	0

※基本健康診査（特定健診、後期高齢者健診等）と同時実施
令和3年度の喀痰検査要精検者数を修正しました。

資料：市健康福祉課

受診者数と要精密検査割合の推移



1 1－1 2 乳がん検診状況

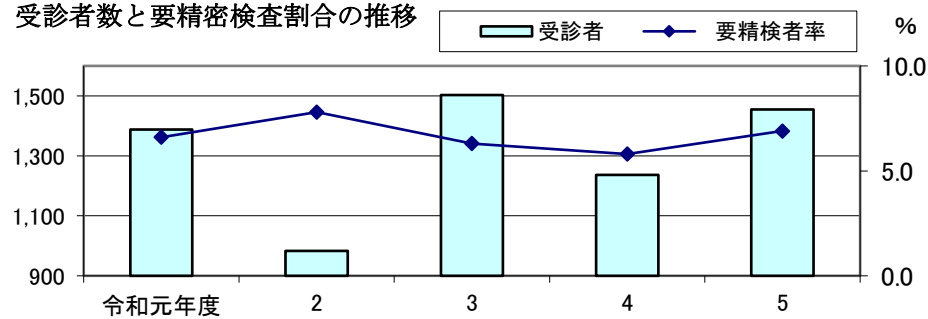
年 度	対象者	受診者		要精検者		がん発見	
	(人)	(人)	(%)	(人)	(%)	(人)	(%)
令和元年度	13,873	1,388 2,597 ※	18.7	92	6.6	11	0.79
2	13,830	983 2,359 ※	17.1	77	7.8	2	0.20
3	13,797	1,503 2,478 ※	18.0	94	6.3	6	0.40
4	13,711	1,236 2,731 ※	19.9	72	5.8	7	0.57
5	13,632	1,455 2,679 ※	19.7	100	6.9	4	0.27

※2年に1回のため受診者数は前年度の受診者数＋該当年度の受診者－2年連続受診者数として受診率を算出

資料：市健康福祉課

令和元年度の要精検者数(%)に誤りがあったため修正しました。

受診者数と要精密検査割合の推移



1 1－1 3 子宮がん検診状況

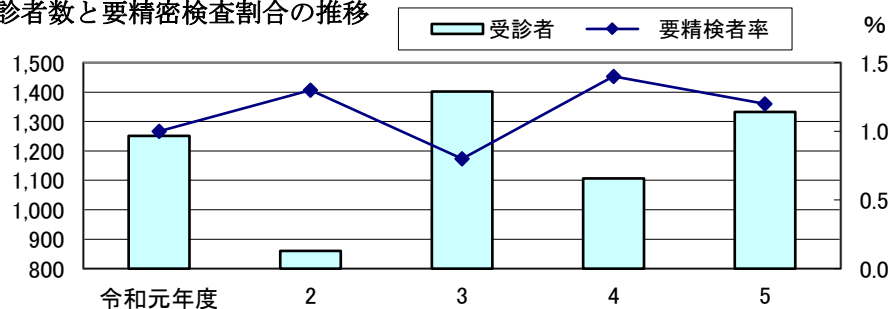
年 度	対象者	受診者		要精検者		がん発見	
	(人)	(人)	(%)	(人)	(%)	(人)	(%)
令和元年度	17,655	1,251 2,355 ※	13.3	12	1.0	0	0.00
2	17,523	860 2,111 ※	12.0	11	1.3	0	0.00
3	17,448	1,402 2,262 ※	13.0	11	0.8	0	0.00
4	17,234	1,107 2,509 ※	14.6	16	1.4	0	0.00
5	17,036	1,333 2,438 ※	14.3	16	1.2	0	0.00

※2年に1回のため受診者数は前年度の受診者数＋該当年度の受診者－2年連続受診者数として受診率を算出

資料：市健康福祉課

令和3,4年度の受診者数を修正

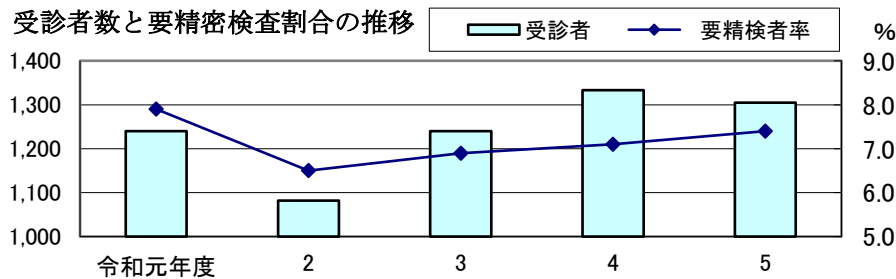
受診者数と要精密検査割合の推移



1 1 - 1 4 前立腺がん検診状況

年 度	対象者数	受診者		要精検者		がん発見	
	(人)	(人)	(%)	(人)	(%)	(人)	(%)
令和元年度	9,610	1,240	12.9	98	7.9	5	0.40
2	9,638	1,082	11.2	70	6.5	1	0.09
3	9,660	1,240	12.8	86	6.9	5	0.40
4	9,694	1,333	13.8	95	7.1	5	0.38
5	9,740	1,305	13.4	97	7.4	3	0.23

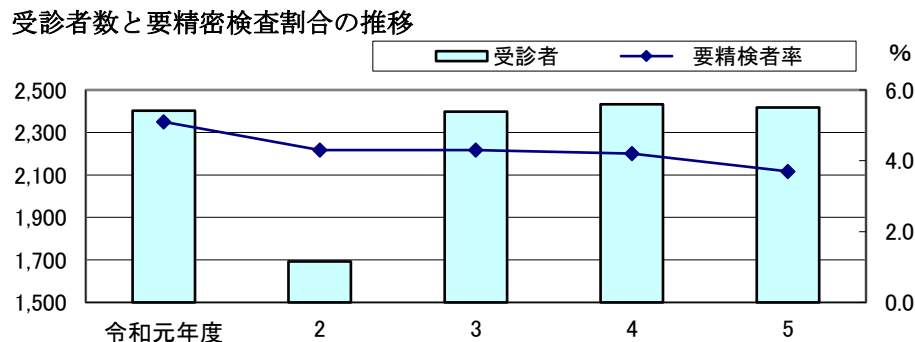
資料：市健康福祉課



1 1 - 1 5 胃がん検診状況 (40歳以上)

年 度	対象者	受診者		要精検者		がん発見	
	(人)	(人)	(%)	(人)	(%)	(人)	(%)
令和元年度	26,247	2,402	9.2	122	5.1	8	0.33
2	26,226	1,693	6.5	72	4.3	2	0.12
3	26,208	2,398	9.1	104	4.3	6	0.25
4	26,088	2,432	9.3	101	4.2	10	0.41
5	26,006	2,417	9.3	89	3.7	3	0.12

資料：市健康福祉課

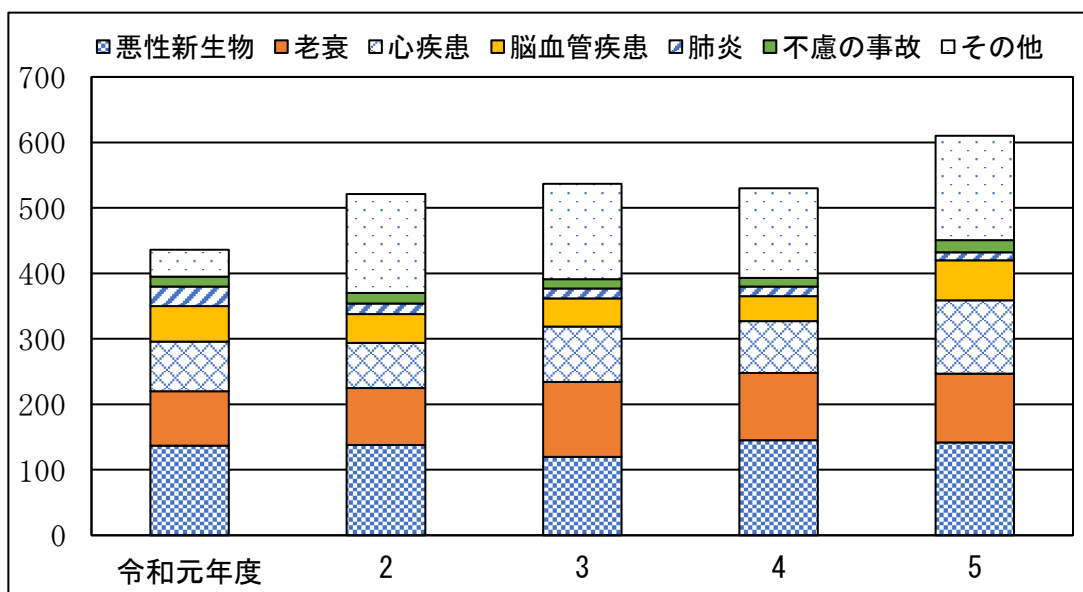


1 1 - 1 6 見附市の死亡の状況

死因上位は心疾患が悪性新生物に次ぐ2位となっています。

		令和元年	令和2年	令和3年	令和4年	令和5年
		436	521	537	530	610
1位	死因	悪性新生物	悪性新生物	悪性新生物	悪性新生物	悪性新生物
	数率	137 340.5	138 345.3	120 302.9	145 370.1	142 366.7
2位	死因	老衰	老衰	老衰	老衰	心疾患
	数率	83 206.3	87 217.7	114 287.7	103 262.9	112 289.2
3位	死因	心疾患	心疾患	心疾患	心疾患	老衰
	数率	76 188.9	69 172.6	85 214.5	79 201.6	105 271.1
4位	死因	脳血管疾患	脳血管疾患	脳血管疾患	脳血管疾患	脳血管疾患
	数率	54 134.2	44 110.1	43 108.5	38 97.0	61 157.5
5位	死因	肺炎	肺炎	肺炎	肺炎	不慮の事故
	数率	30 74.6	16 40.0	15 37.9	15 38.3	19 49.1
6位	死因	不慮の事故	不慮の事故	不慮の事故	不慮の事故	肺炎
	数率	15 37.3	16 40.0	14 35.3	13 33.2	12 31.0
7位	死因	腎不全	自殺	高血圧性疾患	腎不全	腎不全
	数率	10 24.9	15 37.5	11 27.8	10 25.5	12 31.0
8位	死因	糖尿病	腎不全	慢性閉塞性肺疾患	自殺	高血圧性疾患
	数率	7 17.4	11 27.5	11 27.8	9 23.0	10 25.8
9位	死因	慢性閉塞性肺疾患	慢性閉塞性肺疾患	腎不全	糖尿病	慢性閉塞性肺疾患
	数率	7 17.4	7 17.5	10 25.2	6 15.3	7 18.1
10位	死因	大動脈瘤及び解離	糖尿病	自殺	大動脈瘤及び解離	肝疾患
	数率	5 12.4	6 15.0	7 17.7	5 12.8	5 12.9

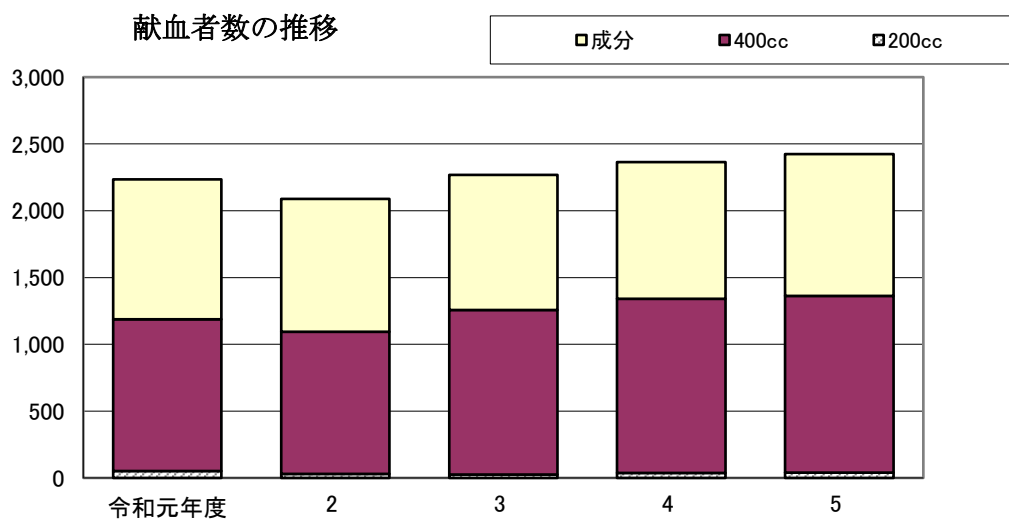
※死因別死亡率＝ $\frac{\text{年間の死因別死亡数}}{\text{各年10月1日現在推計人口}} \times 100,000$ （小数点第2位四捨五入）



1 1 - 1 7 献血実施状況

年 度	献血申込者数	受付け者数	献血 不適當者数	献血者数	200cc換算 献血本数
令和元年度	200cc	62	9	51	
	400cc	1,277	140	1,137	4,417
	成分	1,136	90	1,046	
2	200cc	47	16	31	
	400cc	1,183	119	1,064	4,145
	成分	1,057	64	993	
3	200cc	38	12	26	
	400cc	1,371	140	1,231	4,512
	成分	1,101	89	1,012	
4	200cc	45	7	38	
	400cc	1,413	110	1,303	4,688
	成分	1,091	69	1,022	
5	200cc	49	10	39	
	400cc	1,468	144	1,324	4,809
	成分	1,128	67	1,061	

資料：市健康福祉課



1 1－1 8 う歯移行表

小学校では永久歯の罹患率は減少傾向にあります。

年次	小学校		中学校	
	検査人員 (人)	罹患率永久歯 (%)	検査人員 (人)	罹患率永久歯 (%)
令和2年度	1,846	13.80	900	19.20
3	1,879	7.70	920	16.40
4	1,911	6.20	937	12.20
5	1,821	5.70	906	16.10
6	1,806	7.20	900	17.20

資料：市教育委員会

1 1－1 9 小・中学校児童生徒学年別身体測定結果（市平均）

年次		男						子		
		小学校						中学校		
		1年	2年	3年	4年	5年	6年	1年	2年	3年
平均身長 cm	令和2年	116.8	123.3	128.1	134.9	139.3	146.9	153.6	161.5	165.7
	3	116.3	122.8	128.8	133.2	140.0	145.5	154.8	160.6	166.7
	4	116.5	122.4	128.5	134.2	138.8	146.5	153.4	161.9	165.6
	5	116.9	122.5	128.2	133.7	140.0	145.1	154.8	160.9	167.1
	6	116.3	123.1	128.5	133.7	139.5	146.2	153.0	161.9	166.2
平均体重 kg	令和2年	21.6	24.7	27.4	32.2	34.5	40.9	45.3	51.1	54.9
	3	21.6	24.5	28.0	30.6	35.8	38.9	45.3	49.0	54.8
	4	21.6	24.2	27.9	31.7	34.5	40.7	44.7	50.6	54.6
	5	21.6	24.2	27.5	31.3	35.4	38.6	45.8	49.7	54.9
	6	21.2	24.3	27.2	30.9	34.8	39.1	43.2	50.1	54.1
年次		女						子		
		小学校						中学校		
		1年	2年	3年	4年	5年	6年	1年	2年	3年
平均身長 cm	令和2年	116.2	122.6	129.0	134.8	140.6	147.6	152.4	155.9	157.5
	3	115.9	122.1	128.3	135.2	141.9	147.0	152.9	155.2	157.5
	4	116.0	122.1	128.1	134.5	142.1	148.3	151.9	155.9	157.2
	5	116.5	122.0	128.0	134.3	141.1	148.5	153.1	154.9	157.1
	6	115.7	122.6	128.1	134.0	141.6	147.9	152.8	155.9	156.1
平均体重 kg	令和2年	21.4	24.3	28.0	31.1	34.3	40.2	45.0	48.7	51.1
	3	21.7	24.0	27.4	31.8	35.4	39.2	44.9	47.6	50.2
	4	21.5	24.4	27.2	31.0	36.2	40.7	43.4	48.5	50.3
	5	21.5	23.9	27.5	30.7	35.4	40.7	44.4	46.4	50.8
	6	20.8	24.1	26.7	30.9	34.7	39.6	44.4	47.6	48.7

資料：市教育委員会

1 1－2 0 医療施設数

(各年3月31日現在)

年次	病 院		一 般 診 療 所			歯科診療所	施 術 所				助産所
	施設数	病床数	有 床		無 床 施設数		あんま マッ サージ 指圧	はり	きゅう	柔道整 復	
			施設数	病床数							
令和元年度	1	94	0	0	29	21	16	18	18	13	0
2	1	94	0	0	27	21	17	19	19	12	0
3	1	94	0	0	27	22	13	14	14	12	0
4	1	94	0	0	30	21	13	13	13	12	0
5	1	94	0	0	30	21	14	14	14	12	0

資料：長岡地域振興局健康福祉環境部

1 1－2 1 医療関係者数

年 次	医 師	歯 科 医 師	は り 師	き ゅ う 師	ジあん ・ま 指 圧 サ ー サ ー	柔 道 整 復 師	歯 科 衛 生 士	歯 科 技 工 士	栄 養 士	薬 剤 師	看護従事者			
											保 健 師	助 産 師	看 護 師	准 看 護 師
平成26年	36	22	20	20	19	12	26	8	48	49	13	2	158	82
28	31	23	20	20	19	12	26	8	44	53	20	2	171	74
30	29	23	20	20	19	12	21	8	43	56	20	1	204	77
令和2年	28	24	20	20	18	14	29	8	49	62	16	1	194	71
4	29	25	20	20	18	15	31	9	45	62	19	1	205	64

資料：長岡地域振興局健康福祉環境部

- 1 医師、歯科医師、薬剤師、歯科衛生士、歯科技工士、看護従事者の数値は調査年の12月31日現在。調査は隔年で実施。
- 2 栄養士は、学校等施設勤務者含む就業者数。栄養士は、調査年次の年度末3月31日現在。

1 1－2 2 地域医療体制 休日在宅当番医制度利用状況

年 度	内科・小児科		外科	
	日数	受診者数	日数	受診者数
令和元年度	44	1,607	30	684
2	41	484	27	447
3	43	685	26	465
4	44	891	25	325
5	42	1,660	28	413

資料：市健康福祉課

11-23 市立病院の状況

(1)-1 医療従事者（病院）正職員のみ

年 度	総数	医師	医療技術職	看護職	事務職	看護助手職
令和元年度	83	7	18	49	6	3
2	92	7	20	55	7	3
3	88	7	19	55	6	1
4	87	8	18	54	6	1
5	91	8	19	56	6	2

資料：市立病院

(1)-2 医療従事者（老人保健施設）正職員のみ

年 度	総数	医師	医療技術職	看護職	事務職	介護福祉士
令和元年度	51	1	7	9	2	32
2	49	1	7	7	2	32
3	52	1	7	8	2	34
4	51	1	7	8	2	33
5	50	1	6	8	2	33

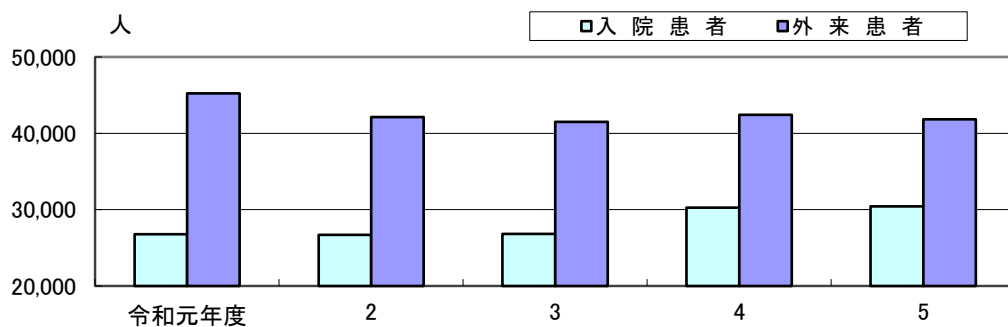
資料：老人保健施設

(2)-1 利用状況（病院）

年 度	病床数	入 院 患 者		外 来 患 者		計	
		延べ数	1日平均	延べ数	1日平均	延べ数	1日平均
令和元年度	94	26,792	73.2	45,240	185.4	72,032	258.6
2	94	26,677	73.1	42,129	172.0	68,806	245.0
3	94	26,804	73.4	41,489	170.0	68,293	243.5
4	94	30,241	82.9	42,401	173.1	72,642	255.9
5	94	30,438	83.2	41,814	171.4	72,252	254.6

資料：市立病院

利用状況の推移

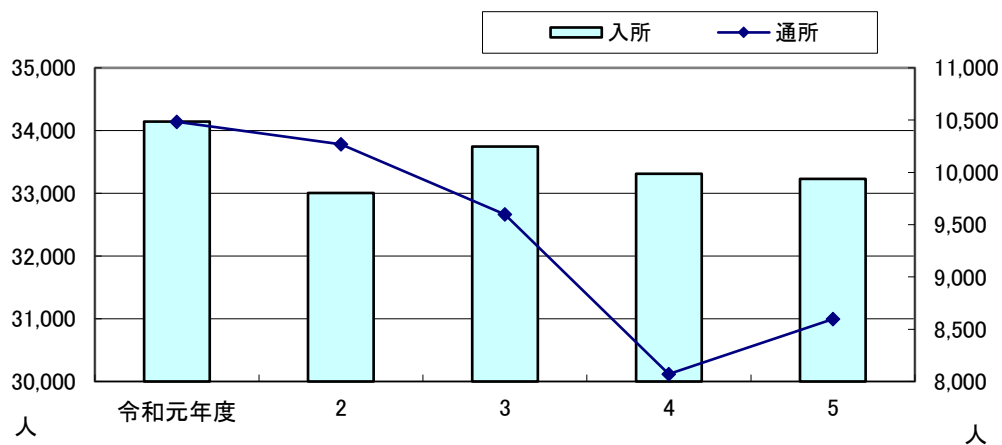


(2) - 2 利用状況 (老人保健施設)

年 度	入 所			通 所			計		
	定員	延べ数	1 日 平均	定員	延べ数	1 日 平均	定員	延べ数	1 日 平均
令和元年度	97	34,144	93.3	25	10,484	29.0	122	44,628	122.3
2	97	33,007	90.4	25	10,269	28.4	122	43,276	118.8
3	97	33,745	92.5	25	9,599	26.6	122	43,344	119.1
4	97	33,311	91.3	25	8,071	23.1	122	41,382	114.4
5	97	33,231	90.9	25	8,598	23.8	122	41,829	114.7

資料：老人保健施設

入所数・通所数推移



1 1 - 2 4 介護予防事業の利用状況

(1) いきいき貯筋教室（旧いきいきリハビリ教室）

65歳以上の総合事業対象者が、6か月程度運動指導を受けることにより、自主的に生活の中に運動を取り入れ、体力や生活機能を維持できることを目標に平成19年11月から教室を実施しています。

	利用実人数	利用延人数	実施回数
令和元年度	21	359	47
2	8	129	26
3	7	80	37
4	7	91	44
5	10	165	50

資料：市健康福祉課

(2) 介護予防教室

要介護認定を受けていない高齢者を対象に、転倒による骨折からの寝たきり予防、生活自立支援と閉じこもり予防を図るために教室を実施しています。

年度	利用実人数	利用延人数	実施回数
令和元年度	92	1,315	120
2	68	765	92
3	48	796	92
4	54	854	95
5	47	759	96

資料：市健康福祉課

(3) 脳の健康教室事業

65歳以上の方を対象に、東北大学の川島教授らの研究成果に基づいて認知症予防のための「読み書き・計算」を取り入れた6か月間の教室を実施しています。

年度	利用実人数	利用延人数	実施回数	学習サポーター数
令和元年度	66	1,398	97	25
2	55	1,153	69	20
3	58	1,146	89	21
4	46	967	94	18
5	65	1,235	87	18

資料：市健康福祉課

(4) ふれあいいきいきサロン事業

自宅に閉じこもりがちな高齢者の方や地域内で孤立しがちな障害をお持ちの方や子育て中の方をはじめ、様々な住民同士が身近なところでつながりあえる場としてサロン事業の展開に努めています。

年度	利用延人数	実施回数
令和2年度	8,765	976
3	11,812	1,154
4	13,076	1,288
5	15,083	1,417
6	15,547	1,368

令和5年度を訂正しました。

資料：市社会福祉協議会

11-25 健康の駅 相談状況

年 度	健康関係	介護関係	心の関係	医療関係	食事関係	苦情関係	生活・経済 関係	その他	合計
令和元年度	86	18	117	37	0	1	27	35	321
2	38	15	98	25	0	1	17	40	234
3	89	20	146	20	12	1	20	66	374
4	82	7	135	49	2	3	33	81	392
5	48	4	84	22	0	0	12	24	194

新型コロナウイルス感染拡大防止のため、令和2年4月13日から保健福祉センターへ移設。

資料：市健康福祉課

11-26 健康運動教室継続参加者数

(単位：人)

年 度	65歳未満		65歳以上		小計		合計
	システム 使用	システム 未使用	システム 使用	システム 未使用	システム 使用	システム 未使用	
令和元年度	61	420	109	761	170	1,181	1,351
2	48	351	80	753	128	1,104	1,232
3	67	318	68	750	135	1,068	1,203
4	60	297	77	794	137	1,091	1,228
5	50	267	65	690	115	957	1,072

資料：市健康福祉課

11-27 ごみ処理状況

(重量単位：トン)

年 度	処理計画人口	年間総回収量	処 理 方 法		
			焼 却	資源化	埋立 等※
令和元年度	40,232	12,758	9,323	1,913	1,522
2	39,971	12,767	9,424	2,057	1,286
3	39,623	12,575	8,989	2,155	1,431
4	39,181	12,423	8,958	2,128	1,337
5	38,729	11,761	8,570	1,984	1,207

※ 埋立処理(市内搬出・市外搬出)、外部処理(処理困難物)

資料：市都市環境課

11-28 排出者別ごみ回収量

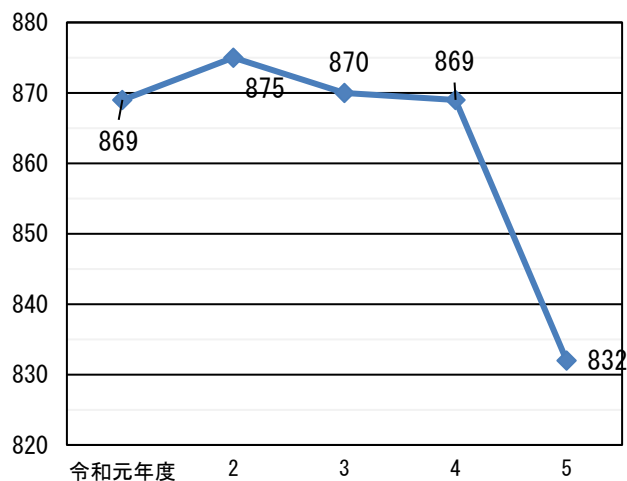
前年に比べて家庭系ごみ、事業系ごみともに減少しました。

(重量単位：トン)

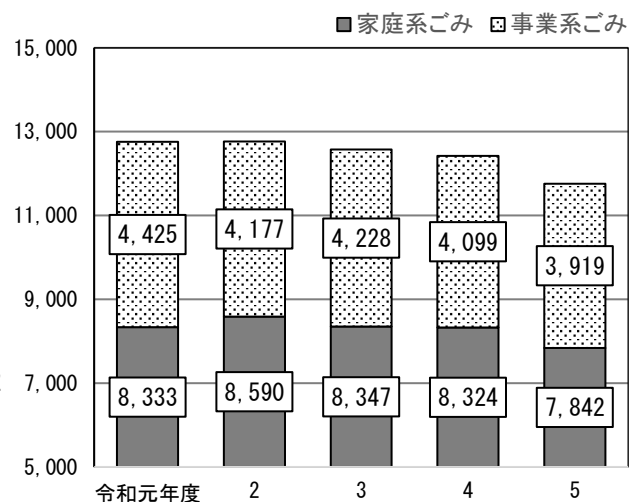
年 度	総回収量	家庭系ごみ	事業系ごみ
令和元年度	12,758	8,333	4,425
2	12,767	8,590	4,177
3	12,575	8,347	4,228
4	12,423	8,324	4,099
5	11,761	7,842	3,919

資料：市都市環境課

1人1日あたり排出量 (g)



年間排出量 (t)



11-29 種類別ごみ回収量

前年に比べ、全体的に減少傾向ですが、粗大ごみは増加しています。（重量単位：トン）

年 度	総排出量	資源ごみ	燃えるごみ	燃えないごみ	粗大ごみ
令和元年度	12,758	1,986	10,216	371	185
2	12,767	1,814	10,292	431	230
3	12,575	1,823	10,082	453	217
4	12,423	1,823	9,933	463	204
5	11,761	1,687	9,502	360	212

※ 古着、小型家電を資源ごみとして回収しています。

資料：市都市環境課

11-30 資源ごみの内訳

（重量単位：トン）

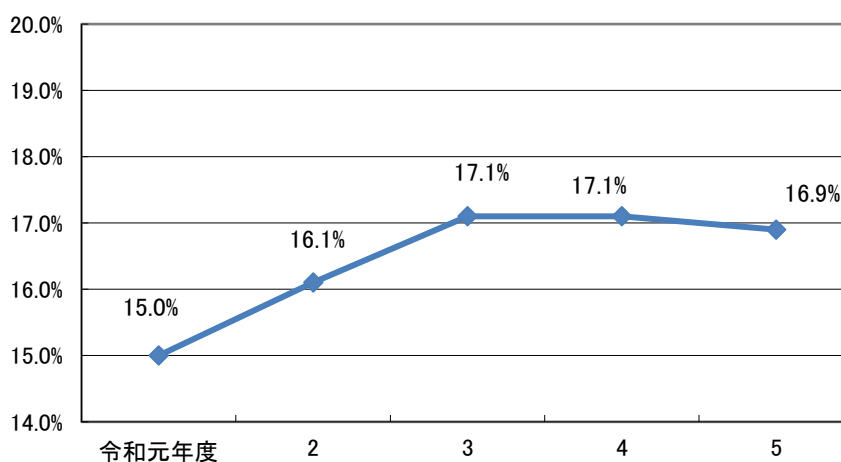
年 度	資源ごみ分別回収量					燃えない ごみ等から の選別回収	合 計	リサイクル率
	びん類	かん類	古紙類	ペット ボトル	プラ他			
令和元年度	287	120	836	106	417	147	1,913	15.0%
2	287	127	855	105	350	333	2,057	16.1%
3	257	122	882	106	457	331	2,155	17.1%
4	258	121	906	112	427	304	2,128	17.1%
5	242	114	811	110	374	333	1,984	16.9%

※ リサイクル率＝再資源化量／ごみ回収量

資料：市都市環境課

資源ごみ分別回収量の数値に誤りがあったため、訂正しました。

リサイクル率の推移



1 1－3 1 し尿処理状況

公共下水道等の普及により、し尿汲み取りの処理人口、収集量とも年々減少しています。

年 度	処理計画人口	年間収集処理人口	年間総収集量 (キロリットル)	し尿浄化槽の普及	
				浄化槽設置数	水洗化人口
令和元年度	40,099	977	898	1,303	6,445
2	39,842	894	821	1,290	6,155
3	39,315	810	821	1,290	5,851
4	38,881	729	761	1,193	5,643
5	38,408	663	689	1,158	5,313

資料：市都市環境課

1 1－3 2 畜犬登録及び狂犬病予防注射実施数

未注射の中には、病気等により予防注射実施猶予を受けている犬がいます。

年 度	登 録 数	予防注射実施数	予防注射実施率(%)
令和元年度	1,355	1,265	93.4
2	1,308	1,232	94.2
3	1,314	1,162	88.4
4	1,304	1,181	90.6
5	1,265	1,138	90.0

予防注射実施率の数値に誤りがあったため、訂正しました。

資料：市都市環境課

1 1－3 3 公害事案の処理状況

大気汚染では、家庭での野焼きが大半を占めています。その他は、不法投棄の件数となっています。

年 度	大気汚染		水質汚濁		騒 音		振 動		悪 臭		その他		計	
	受理	解決	受理	解決	受理	解決	受理	解決	受理	解決	受理	解決	受理	解決
令和元年度	11	11	7	7	1	1	0	0	1	1	3	3	23	23
2	19	19	9	9	3	3	0	0	0	0	6	6	37	37
3	16	16	7	7	7	7	7	7	0	0	1	1	38	38
4	10	10	5	5	5	5	4	4	3	3	2	2	29	29
5	6	6	0	0	8	8	0	0	2	2	6	6	22	22

資料：市都市環境課

12. 教 育 ・ 文 化

1 2 - 1 県立・市立・私立別学校・学級本務教員及び児童生徒数

(各年5月1日現在)

（令和5年1月現在）

年次	学 校 数				学 級 数			本 務 教 員 数					児 童 生徒数
	総	県	市	私	総	県 市	私	総	男女別		県・市・ 私立別		
	数	立	立	立	数	立	立	数	男	女	県市立	私立	
令和2年度	20	1	13	6	209	175	34	413	150	263	306	107	3,951
3	20	1	13	6	210	176	34	419	153	266	311	108	3,813
4	20	1	13	6	195	163	32	427	156	271	313	114	3,936
5	20	1	13	6	205	173	32	428	157	271	312	109	3,818
6	20	1	13	6	205	173	32	438	154	284	320	118	3,728
幼 稚 園	2	－	－	2	6	－	6	28	0	28	－	28	109
認定こども園	3	－	－	3	14	－	14	80	7	73	－	80	365
小 学 校	8	－	8	－	103	103	－	167	65	102	167	－	1,838
中 学 校	4	－	4	－	43	43	－	90	48	42	90	－	931
特 別 支 援	1	－	1	－	19	19	－	40	17	23	40	－	56
高 等 学 校	2	1	－	1	20	8	12	33	17	16	23	10	429

※令和2年度より認定こども園増。(見附みどり、わかくさ中央)

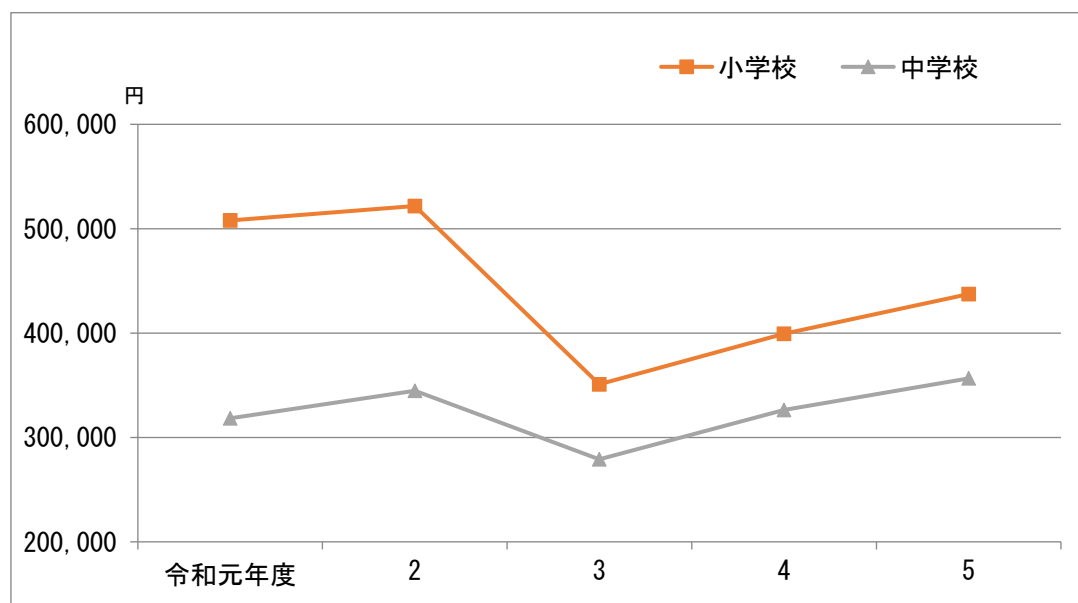
資料：市教育委員会

1 2 - 2 小・中学校 1 学級及び児童生徒 1 人当り教育費

年 度	小 学 校				中 学 校			
	児童 1 人当り (円)		1 学級当り (千円)		生徒 1 人当り (円)		1 学級当り (千円)	
	学校教育費 総額	消費的支出	学校教育費 総額	消費的支出	学校教育費 総額	消費的支出	学校教育費 総額	消費的支出
令和元年度	507,801	201,321	8,729	3,461	318,338	221,248	7,691	5,345
2	521,747	228,152	7,387	3,923	344,819	242,662	8,205	5,774
3	350,933	218,275	6,161	3,832	279,050	224,758	6,704	5,400
4	399,205	246,642	7,105	4,390	326,391	267,798	7,923	6,501
5	437,480	261,880	7,753	4,641	356,554	285,453	8,317	6,658

資料：市教育委員会

小・中学校児童生徒 1 人当り教育費の推移



1 2 - 3 学校別・児童生徒・教員数及び施設

小・中学校ともに児童生徒数は減少傾向です。

学 校 別	学級数	児 童 生 徒 数			1 学 級 当 り 児 徒 生 数	教 員					
		総 数	男	女		校長	教頭	教諭	助教諭	養護 教諭	養護 助教諭
(小 学 校)											
令和 2 年	108	1,857	937	920	17.2	8	8	125	4	8	0
3	108	1,896	958	938	17.6	8	8	123	2	8	0
4	104	1,851	940	911	17.8	8	8	118	3	8	1
5	104	1,843	975	868	17.7	8	8	122	4	8	2
6	103	1,838	945	893	17.8	8	8	124	6	8	1
見 附	25	512	237	275	20.5	1	1	32	0	1	0
見 附 第 二	4	28	19	9	7.0	1	1	4	0	1	0
名 木 野	17	293	162	131	17.2	1	1	21	2	1	0
田 井	6	46	22	24	7.7	1	1	6	0	1	0
葛 卷	20	454	240	214	22.7	1	1	24	0	1	1
新 潟	8	98	53	45	12.3	1	1	11	1	1	0
上 北 谷	4	22	16	6	5.5	1	1	4	1	1	0
今 町	19	385	196	189	20.3	1	1	22	2	1	0
(中 学 校)											
令和 2 年	39	928	475	453	23.8	4	4	66	0	4	1
3	39	937	474	463	24.0	4	4	67	0	4	1
4	40	971	500	471	24.3	4	4	73	0	4	0
5	40	933	480	453	23.3	4	4	74	0	4	0
6	43	931	470	461	21.7	4	4	73	0	4	0
見 附	10	235	112	123	23.5	1	1	18	0	1	0
南	9	188	87	101	20.9	1	1	17	0	1	0
今 町	11	194	94	100	17.6	1	1	18	0	1	0
西	13	314	177	137	24.2	1	1	20	0	1	0
(特 別 支 援 学 校)											
令和 2 年	19	58	36	22	3.1	1	1	31	0	1	0
3	19	61	40	21	3.2	1	1	32	0	1	0
4	20	66	46	20	3.3	1	1	32	1	1	0
5	20	55	41	14	2.8	1	1	31	1	1	0
6	19	56	43	13	2.9	1	1	32	3	1	0

児童生徒数値に誤りがあったため、関連項目を訂正しました。

(各年5月1日現在) (面積単位：㎡)										
数				1 教員当 り児童生 徒 数	校 舎 面 積			校 地 面 積		
講師	性別				総数	一般校舎	講堂 運動場	総数	運動場	校舎敷地 その他
	総数	男	女							
7	160	51	109	11.6	41,829	32,893	8,936	182,993	97,261	85,732
14	163	60	103	11.6	41,829	32,893	8,936	182,993	97,261	85,732
11	157	60	97	11.8	41,829	32,893	8,936	182,993	97,261	85,732
8	160	61	99	11.5	41,829	32,893	8,936	182,993	97,261	85,732
12	167	65	102	11.0	41,992	33,056	8,936	182,993	97,261	85,732
3	38	16	22	13.5	9,831	8,095	1,736	37,415	20,311	17,104
0	7	3	4	4.0	2,499	1,797	702	11,886	6,630	5,256
1	27	11	16	10.9	6,189	5,140	1,049	29,376	19,382	9,994
2	11	4	7	4.2	2,715	1,952	763	16,020	11,303	4,717
1	29	10	19	15.7	6,429	5,169	1,260	27,579	10,867	16,712
3	18	7	11	5.4	3,035	2,111	924	19,145	11,006	8,139
0	8	2	6	2.8	3,390	2,468	922	17,622	8,280	9,342
2	29	12	17	13.3	7,904	6,324	1,580	23,950	9,482	14,468
3	82	54	28	11.3	28,062	21,633	6,429	130,513	85,940	44,573
4	84	49	35	11.2	28,062	21,633	6,429	130,513	85,940	44,573
1	87	50	37	11.2	28,062	21,633	6,429	130,513	85,940	44,573
2	88	49	39	10.6	28,062	21,633	6,429	130,513	85,940	44,573
5	90	48	42	10.3	28,062	21,633	6,429	130,513	85,940	44,573
1	22	14	8	10.7	7,552	5,865	1,687	36,830	26,596	10,234
0	20	10	10	9.4	7,233	5,557	1,676	26,871	17,278	9,593
1	22	9	13	8.8	6,490	4,751	1,739	24,600	12,548	12,052
3	26	15	11	12.1	6,787	5,460	1,327	42,212	29,518	12,694
3	37	11	26	1.6	1,955	1,955	－	5,903	－	5,903
2	37	12	25	1.6	1,955	1,955	－	5,903	－	5,903
4	40	13	27	1.7	1,955	1,955	－	5,903	－	5,903
4	39	18	21	1.4	1,955	1,955	－	5,903	－	5,903
2	40	17	23	1.4	1,955	1,955	－	5,903	－	5,903

資料：市教育委員会

12 - 4 学校教育費

(単位:千円)

支出項目	公 費				私 費		
	総額	国県 支出金	市支出金	地方債	公費に組み 入れられた 寄付金	P T A 寄付金	その他の 寄付金
(小 学 校)							
令和元年度	968,885	56,236	744,991	167,400	258	-	-
2	380,802	84,586	257,016	39,200	0	-	-
3	665,369	6,960	415,649	242,760	0	-	-
4	738,929	22,964	689,265	26,700	0	-	-
5	806,276	49,578	708,798	47,900	0	-	-
消費的支出	482,644	43,944	438,700	0	0	-	-
人件費	101,719	1,824	99,895	0	0	-	-
教育活動費	46,908	441	46,467	0	0	-	-
管理費	120,818	6	120,812	0	0	-	-
補助活動費	208,423	41,673	166,750	0	0	-	-
所定支払費	4,776	0	4,776	0	0	-	-
資本的支出	101,541	5,634	48,007	47,900	0	-	-
債務償還費	222,091	0	222,091	0	0	-	-
(中 学 校)							
令和元年度	292,234	22,056	218,578	51,600	0	-	-
2	319,992	62,603	242,489	14,900	0	-	-
3	261,470	4,374	257,096	0	0	-	-
4	316,926	6,845	309,081	1,000	0	-	-
5	332,665	30,905	294,760	7,000	0	-	-
消費的支出	266,328	26,187	240,141	0	0	-	-
人件費	45,569	510	45,059	0	0	-	-
教育活動費	29,646	1,286	28,360	0	0	-	-
管理費	66,939	0	66,939	0	0	-	-
補助活動費	121,701	24,391	97,310	0	0	-	-
所定支払費	2,473	0	2,473	0	0	-	-
資本的支出	19,317	4,718	7,599	7,000	0	-	-
債務償還費	47,020	0	47,020	0	0	-	-

中学校公費総額に誤りがあったため、訂正しました。

資料：市教育委員会

1 2－5 中学校卒業者数

(各年5月1日現在)

年次	卒業生総数			進 学 者							就 業 者			無 業	そ の 他 (死亡を含む)	
	計	男	女	総 数	高 等 学 校	全 日 制	高 等 学 校 定 時 制	高 等 学 校 通 信 制	高 等 専 門 学 校	専 修 学 校	公 共 職 業 能 力 開	発 施 設 等 入 学 者	総 数			就 業 者
令和2年	329	184	145	329	290		26	13	0	0	0	0	0	0	0	0
3	289	158	131	287	257		19	11	0	0	0	0	0	0	0	2
4	306	145	161	305	277		18	10	0	0	0	0	0	0	0	1
5	335	174	161	335	288		33	14	0	0	0	0	0	0	0	0
6	296	157	139	295	260		20	15	0	1	1	0	0	0	0	0
見 附 中	73	42	31	72	65		4	3	0	1	1	0	0	0	0	0
南 中	72	40	32	72	62		5	5	0	0	0	0	0	0	0	0
今 町 中	57	29	28	57	54		2	1	0	0	0	0	0	0	0	0
西 中	94	46	48	94	79		9	6	0	0	0	0	0	0	0	0

進学者総数に誤りがあったため、訂正しました。

資料：市教育委員会

1 2－6 教育・保育職員数及び園児数

年 次	本 務 教 員 数			学級数	園 児 数				
	総数	男	女		総数	2歳以下	3歳	4歳	5歳
令和 2 年	95	8	87	24	571	133	138	148	152
3	99	8	91	24	559	121	150	135	153
4	103	7	96	22	517	126	112	139	140
5	105	7	98	22	513	120	133	117	143
6	108	7	101	19	474	127	107	123	117
見附天使幼稚園	15	0	15	3	68	—	21	26	21
つぐみ幼稚園	13	0	13	2	41	—	7	20	14
ホップこども園	39	3	36	8	145	50	32	31	32
見附みどりこども園	18	2	16	3	108	43	21	22	22
わかくさ中央こども園	23	2	21	3	112	34	26	24	28

※令和4年度より今町天使がホップこども園へ名称変更

資料：市教育委員会

1 2－7 高等学校教員数及び生徒数

(1) 公立

(各年5月1日現在)

年次	本務教員数			学級数	生徒数						
	総数	男	女		総数	1年		2年		3年	
						男	女	男	女	男	女
令和2年	27	18	9	9	350	50	70	54	66	41	69
3	26	17	9	9	352	51	71	46	63	55	66
4	27	18	9	9	325	43	67	48	64	42	61
5	25	13	12	9	321	51	62	40	65	44	59
6	23	9	14	8	273	30	36	48	60	37	62

資料：見附高等学校

(2) 私立

年次	本務教員数			学級数	生徒数						
	総数	男	女		総数	1 年		2 年		3 年	
						男	女	男	女	男	女
令和2年	12	8	4	10	136	21	24	22	30	21	18
3	11	8	3	10	139	20	29	18	22	21	29
4	11	8	3	10	146	25	39	17	27	19	19
5	11	9	2	10	153	22	32	24	37	14	24
6	10	8	2	12	156	26	27	13	27	25	38

資料：創進高等学校

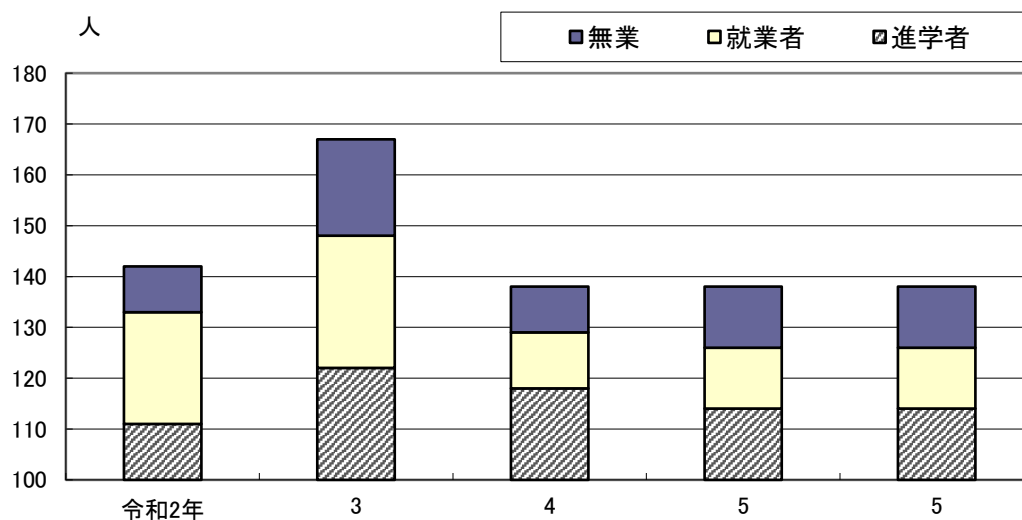
1 2－8 高等学校進学・就業別卒業生数

(各年5月1日現在)

年次	卒業生			進学者				就業者			無業	死亡 不詳
	総数	男	女	総数	大学	短期 大学	その他	総数	就業	就業し 進学		
令和2年	142	59	83	111	25	6	80	22	22	－	9	－
3	167	76	91	122	34	16	72	26	26	－	19	－
4	138	61	77	118	25	13	80	11	11	－	9	－
5	138	56	82	114	47	8	59	12	12	0	12	0
6	160	62	98	116	37	7	72	25	24	1	19	0

資料：見附高等学校・創進高等学校

全日制課程高等学校進学・就職別卒業生数の推移



12-9 令和4年度高等学校卒業生の産業・職業別就業者数

産業別では製造業、卸売・小売業・飲食業が多く、職業別では労務作業者が多くなっています。

産 業 分 類	総数	男	女	職 業 分 類	総数	男	女
就 業 者 総 数	25	10	15	就 業 者 総 数	25	10	15
農 業	1	1		専門的・技術的職業従事者	11	4	7
林 業				事 務 従 事 者	1		1
漁 業				販 売 従 事 者			
鉱 業				サービス職業従事者	5	2	3
建 設 業				保 安 業 職 業 従 事 者	1	1	
製 造 業	14	5	9	農 林 漁 業 作 業 者			
電気・ガス・熱供給・水道業				運 輸 ・ 通 信 従 事 者	2	1	1
運 輸 ・ 通 信 業	1	1		技能工・採掘・製造・建設	4	2	2
卸売・小売業・飲食業	1		1	作業員及び労務作業員			
金 融 ・ 保 険 業				そ の 他	1		1
サ ー ビ ス 業	6	2	4				
公 務							
そ の 他							

資料：見附高等学校・創進高等学校

12-10 体育施設利用状況

年 度	総合 体育館	プール	相撲場	弓道場	野球場	北谷 スポーツ 広場	運動公園	上北谷 運動広場	今町地区 体育館
令和元年度	88,951	5,089	1,433	1,227	10,853	1,669	40,810	1,822	22,214
2	75,205	2,485	131	474	6,595	354	17,591	864	16,877
3	82,657	3,825	184	838	9,724	1,205	25,964	1,160	17,945
4	90,605	4,951	0	835	9,463	819	36,709	1,132	18,572
5	100,414	4,968	152	651	10,326	1,105	45,325	1,298	21,975

資料：市まちづくり課

12-11 勤労者家庭支援施設（ふぁみりあ）利用状況

年度	総 数	利 用 者 の 区 分				利 用 方 法		
		対象労働者		対象労働者 等の家族等	その他	個別利用	グループ活 動等による 団体利用	その他
		男	女					
令和元年度	31,673	1,705	12,756	13,992	3,220	6,790	13,765	11,118
2	18,944	792	7,545	9,786	821	2,188	11,086	5,670
3	23,602	957	9,521	11,984	1,140	4,136	12,740	6,726
4	24,711	999	10,009	12,590	1,113	5,409	13,512	5,790
5	26,800	1,183	10,862	13,282	1,473	6,620	14,160	6,020

資料：市まちづくり課

12-12 公民館（6地区）利用状況

年度	団 体 利 用 の 状 況							個人 利用者 数	合 計
	少年 団体	青年 団体	成人 団体	女性 団体	高齢者 団体	その他 の団体	計		
令和元年度	7,416	－	63,229	656	4,438	26,862	102,601	1,998	104,599
2	3,793	－	45,662	276	3,875	15,717	69,323	1,140	70,463
3	3,823	－	48,417	436	3,130	20,059	75,865	1,131	76,996
4	8,826	－	50,386	416	2,359	23,709	85,696	1,263	86,959
5	16,352		52,512	434	2,533	27,415	99,246	1,160	100,406
中 央	1,361	－	26,306	391	1,603	14,015	43,676	－	43,676
北 谷	68	－	3,892	－	494	2,384	6,838	50	6,888
葛 巻	13,204	－	8,586	16	245	3,163	25,214	58	25,272
新 潟	263	－	2,391	27	99	2,585	5,365	232	5,597
上 北 谷	180	－	2,218	－	71	410	2,879	55	2,934
今 町	1,236	－	5,919	－	21	4,496	11,672	765	12,437
中 央 分 館	40	－	3,200	－	－	362	3,602	－	3,602

※主催事業を除く。

資料：市まちづくり課

1 2 - 1 3 文化ホール（アルカディア）利用状況

年 度	区分	大ホール	小ホール	練習室	楽屋 1～5	小 計	合 計
令和元年度	自主事業	7,927	1,561	1,003	334	10,825	51,363
	貸館事業	24,155	11,048	3,522	1,813	40,538	
2	自主事業	5,513	1,648	273	397	7,831	15,677
	貸館事業	3,721	3,836	96	193	7,846	
3	自主事業	7,395	1,843	371	489	10,098	30,396
	貸館事業	13,097	6,097	686	418	20,298	
4	自主事業	7,160	1,872	440	355	9,827	37,678
	貸館事業	17,200	8,686	1,111	854	27,851	
5	自主事業	8,848	2,361	955	640	12,804	42,478
	貸館事業	17,109	10,331	1,483	751	29,674	

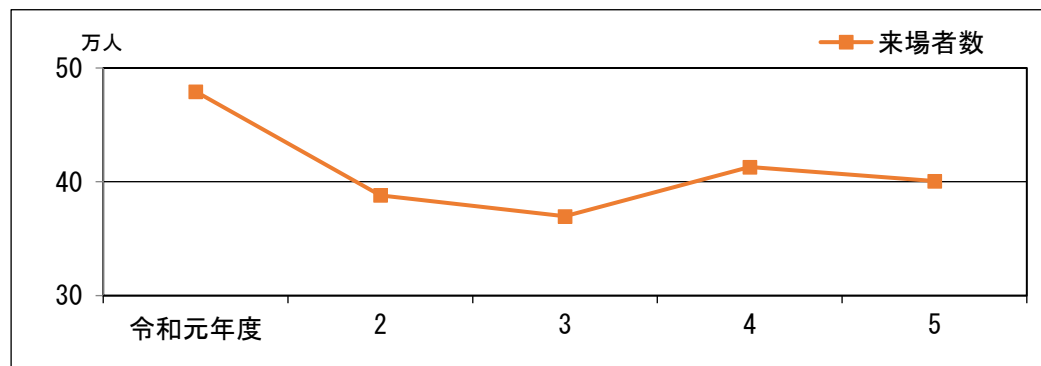
資料：市まちづくり課

1 2 - 1 4 ネーブルみつけ利用状況

年 度	令和元年度	2	3	4	5
来場者数	479,345	388,165	369,733	412,989	400,570

資料：市まちづくり課

ネーブルみつけ来場者数の推移



1 2 - 1 5 子育て支援センター利用状況

年 度	ネーブルみつけ		新町		今町	
	利用児数	利用組数	利用児数	利用組数	利用児数	利用組数
令和元年度	9,836	8,144	2,915	2,618	3,493	2,832
2	7,430	6,183	1,794	1,661	2,678	2,217
3	5,793	4,617	2,260	2,150	1,558	1,369
4	7,306	5,891	1,966	1,890	1,702	1,501
5	7,448	6,135	2,095	2,025	1,935	1,691

資料：市教育委員会

1 2 - 1 6 市図書館蔵書数（図書・雑誌・視聴覚資料）

年 度	総数	総記	哲学	歴史 地理	社会 科学	自然 科学	工学	産業	芸術	語学	文学	雑誌	視聴覚	再 掲	
														児 童	郷土資料
令和元年度	207,668	7,418	5,326	16,350	24,871	13,346	11,535	5,355	16,272	3,245	91,847	5,306	6,797	(45,161)	(11,176)
2	209,037	7,513	5,427	16,511	24,367	13,747	11,568	5,432	16,536	3,288	92,468	5,218	6,962	(45,419)	(11,420)
3	210,194	7,633	5,533	16,838	24,153	13,593	11,097	5,569	16,576	3,303	93,697	5,138	7,064	(46,477)	(11,535)
4	211,948	7,771	5,666	16,907	24,712	13,866	11,433	5,661	16,700	3,344	93,534	5,063	7,291	(46,545)	(11,662)
5	214,912	7,909	5,770	17,286	25,123	14,178	11,728	5,747	16,968	3,439	94,353	4,954	7,457	(46,692)	(11,750)

令和4年度値を訂正しました。

資料：市図書館

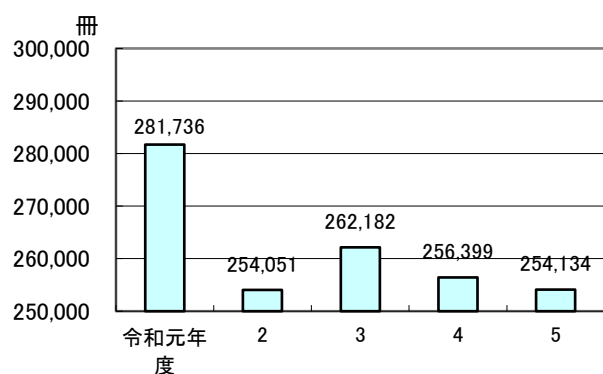
1 2 - 1 7 市図書館蔵書貸出冊数

年 度	総数	総記	哲学	歴史 地理	社会 科学	自然 科学	工学	産業	芸術	語学	文学	雑誌	視聴覚	再 掲	
														児 童	郷土資料
令和元年度	281,736	3,516	6,276	14,745	11,741	14,547	22,126	5,884	17,544	1,973	158,697	15,516	9,171	(97,189)	(1,010)
2	254,051	3,293	5,744	9,229	10,561	13,247	19,866	5,819	14,925	1,697	147,295	14,169	8,206	(87,713)	(1,293)
3	262,182	3,202	5,618	9,887	11,325	15,471	20,030	5,621	14,960	1,527	152,358	13,730	8,453	(97,403)	(1,030)
4	256,399	3,518	5,398	12,113	11,638	15,913	19,945	5,748	14,453	1,602	143,983	14,347	7,741	(95,115)	(1,005)
5	254,134	4,327	5,451	13,183	11,044	14,893	19,211	5,155	14,205	1,606	143,881	14,082	7,096	(95,877)	(946)

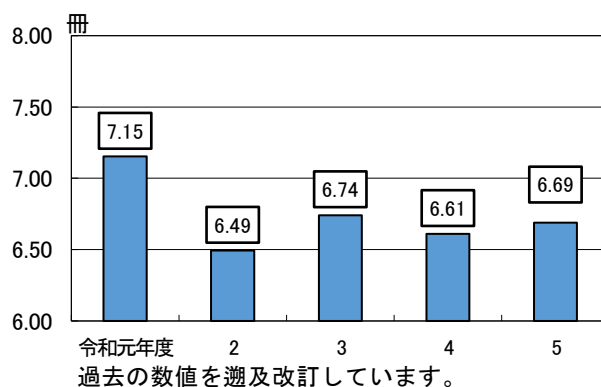
※児童、郷土資料は内数。

資料：市図書館

図書館蔵書貸出冊数の推移



市民一人当たり貸出冊数の推移



12-18 国・県・市指定文化財一覧表

令和7年3月31日現在

区 分	番号	種 別	名 称	管理者	指定年月日	所在地
国指定	1	史跡	耳取遺跡	見附市	H27. 10. 7	熱田町字岩沢
県指定	2	考古資料	小栗山不動院経塚出土品	小栗山不動院	S 37. 3. 29	小栗山町
〃	3	彫刻	銅造観音菩薩立像(1軀)	小栗山不動院	H21. 3. 24	小栗山町
〃	4	無形 民俗文化財	越後の風合戦習俗	今町中之島 大風合戦協会	H27. 3. 24	今町
市指定	5	史跡	村山半牧自決の地	見附市	S 47. 8. 22	本町字焼田所
〃	6	書跡	六合菴日記・坐右漫録	見附市	S 47. 8. 22	学校町2丁目
〃	7	書跡	半天菴日記	見附市	S 47. 8. 22	学校町2丁目
〃	8	考古資料	耳取遺跡出土品（一括）	見附市	S 47. 8. 22	学校町2丁目 名木野町
〃	9	無形 民俗文化財	小栗山の獅子舞	小栗山不動院	S 47. 8. 22	小栗山町
〃	10	絵画	横山操作「夕張炭鉱」	見附市	S 60. 9. 10	昭和町2丁目
〃	11	彫刻	十二神将立像（1軀）	見附市	S 60. 9. 10	学校町2丁目
〃	12	考古資料	羽黒遺跡出土品(土器31点)	見附市	S 60. 9. 10	学校町2丁目 名木野町
〃	13	有形 民俗文化財	織機（地機1、高機3）	見附市	S 60. 9. 10	学校町2丁目 名木野町
〃	14	有形 民俗文化財	俳諧奉納額（1面）	諏訪神社	S 60. 9. 10	本町3丁目
〃	15	有形 民俗文化財	俳諧奉納額（1面）	智徳寺	S 60. 9. 10	本町3丁目
〃	16	史跡	見附城跡	総持寺	S 60. 9. 10	内町字城山
〃	17	天然記念物	ブナ・アカシデ自然林	諏訪神社	S 60. 9. 10	本町3丁目
〃	18	天然記念物	田井諏訪神社の大杉	諏訪神社	S 60. 9. 10	田井町字入谷
〃	19	考古資料	山崎A遺跡出土 鉄製品（一括）	見附市	H 8. 3. 28	学校町2丁目
〃	20	考古資料	上田遺跡出土 第1号木簡（1点）、墨書土器・漆書土器・刻書土器（296点）	見附市	H18. 5. 26	学校町2丁目 名木野町
〃	21	有形 民俗文化財	松岡茶山選 俳諧奉納額（1点）	新町諏訪神社	H18. 5. 26	新町1丁目
〃	22	歴史資料	長岡藩高札（1点）	個人蔵	H18. 5. 26	池之島町
〃	23	考古資料	片桐廃寺跡出土 青銅製管耳瓶（1点）	見附市	H21. 5. 25	学校町2丁目
〃	24	天然記念物	ギフチョウ		H25. 8. 29	
〃	25	古文書	浅野家文書	見附市	R 元. 11. 28	釈迦塚町
〃	26	古文書	徳橋家文書	見附市	R 元. 11. 28	葛巻2丁目
〃	27	古文書	牛腸家文書	見附市	R 元. 11. 28	学校町1丁目
〃	28	考古資料	耳取遺跡出土 硬玉製品（3点）	見附市	R 元. 11. 28	学校町2丁目

25、26、27は、寄託・寄贈により管理者を変更しました。

資料：市まちづくり課

12-19 みつけ伝承館（民俗文化資料館）利用状況

年 度	令和元年	2	3	4	5
来場者数	13,032	12,409	13,460	11,536	10,832

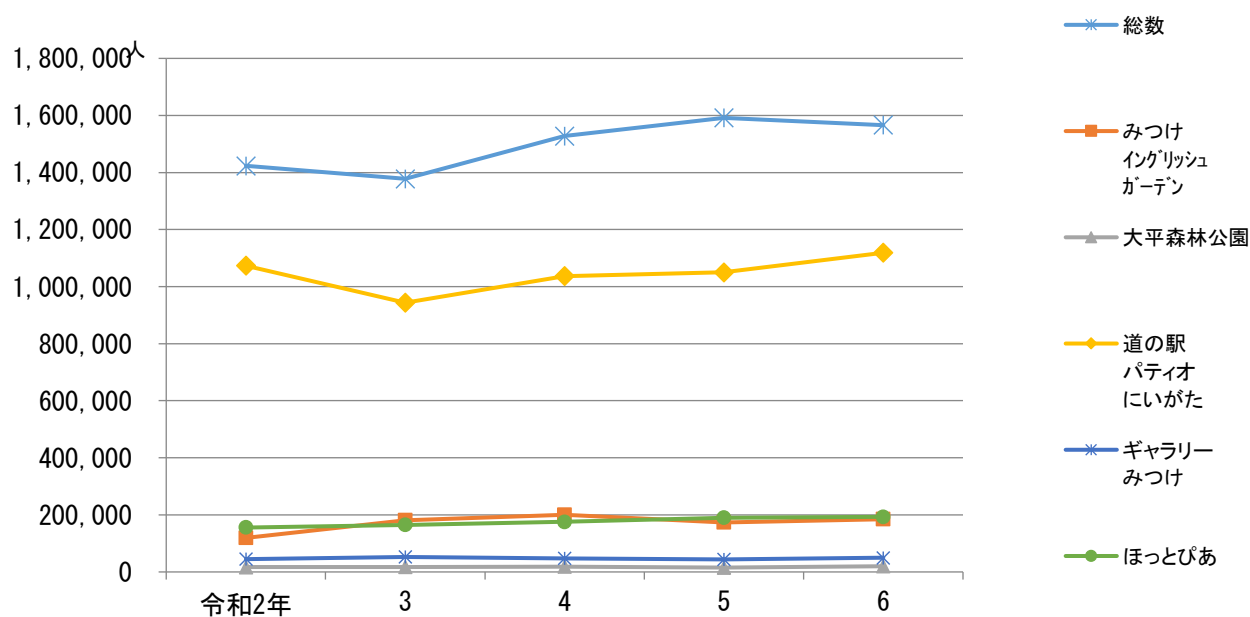
資料：市まちづくり課

12-20 観光入込者数

年次	総数	みつけ イングリッシュ ガーデン	大平森林公園	道の駅 パティオ にいがた	ギャラリー みつけ	ほっとぴあ
令和2年	1,423,332	119,356	16,724	1,073,784	45,308	155,564
3	1,378,018	181,088	17,286	943,756	52,410	164,649
4	1,527,850	200,354	18,718	1,036,665	47,366	175,322
5	1,591,577	173,595	15,358	1,050,089	43,953	189,928
6	1,565,996	184,943	19,969	1,118,678	49,306	193,100

資料：観光統計

観光入込者数の推移



13. 市 民 経 済 計 算

1 3 - 1 産 業 別 市 内 総 生 産

区 分	実 額 (百万円)		対前年度	令和 4 年度
	令和 3 年度	令和 4 年度	増加率 (%)	構成比 (%)
総 額	125,906	135,446	7.6	100.0
第 1 次 産 業	1,990	2,087	4.9	1.5
農 業	1,900	2,002	5.4	1.5
林 業	15	17	13.3	0.0
水 産 業	75	68	△ 9.3	0.1
第 2 次 産 業	44,960	51,514	14.6	38.0
鉱 業	0	0	-	0.0
製 造 業	38,072	44,142	15.9	32.6
建 設 業	6,888	7,372	7.0	5.4
第 3 次 産 業	78,245	80,481	2.9	59.4
電 気 ・ ガ ス ・ 水 道 料 ・ 廃 棄 物 処 理 業	3,736	3,411	△ 8.7	2.5
卸 売 ・ 小 売 業	13,814	14,488	4.9	10.7
金 融 ・ 保 険 業	4,132	4,738	14.7	3.5
不 動 産 業	18,833	18,920	0.5	14.0
運 輸 ・ 郵 便 業	7,514	7,954	5.9	5.9
宿 泊 ・ 飲 食 サービス 業	1,250	1,521	21.7	1.1
情 報 通 信 業	2,480	2,451	△ 1.2	1.8
専 門 ・ 科 学 技 術 、 業 務 支 援 サービス 業	2,635	2,450	△ 7.0	1.8
公 務	3,846	4,099	6.6	3.0
教 育	5,214	5,294	1.5	3.9
保 健 衛 生 ・ 社 会 事 業	10,222	10,493	2.7	7.7
そ の 他 の サ ー ビ ス	4,569	4,662	2.0	3.4
輸 入 品 に 課 さ れ る 税 ・ 関 税 (控 除)	2,590	3,562	37.5	2.6
総 資 本 形 成 に 係 る 消 費 税	1,879	2,198	17.0	1.6

※令和3年度の数値については、遡及改訂しています。

資料：新潟県市町村民経済計算

1 3-2 市民所得（分配）

区 分	実 額 (百万円)		対前年度	令和3年度
	令和3年度	令和4年度	増加率 (%)	構成比 (%)
総 額	103,025	104,590	1.5	100.0
雇 用 者 報 酬	75,025	75,101	0.1	71.8
財 産 所 得	7,088	7,120	0.5	6.8
一 般 政 府	△ 100	△ 61	△ 39.0	△ 0.1
家 計	7,057	7,027	△ 0.4	6.7
対家計民間非営利団体	131	154	17.6	0.1
企 業 所 得	20,912	22,369	7.0	21.4
民 間 法 人 企 業	11,435	13,464	17.7	12.9
公 的 企 業	△ 440	△ 541	23.0	△ 0.5
個 人 企 業	9,917	9,446	△ 4.7	9.0
(参考)				
一人当たり市民所得（千円）	2,649	2,720	2.7	—
雇用者一人当たり雇用者報酬（千円）	3,982	4,026	1.1	—

※令和3年度の数値については、遡及改訂しています。

資料：新潟県市町村民経済計算

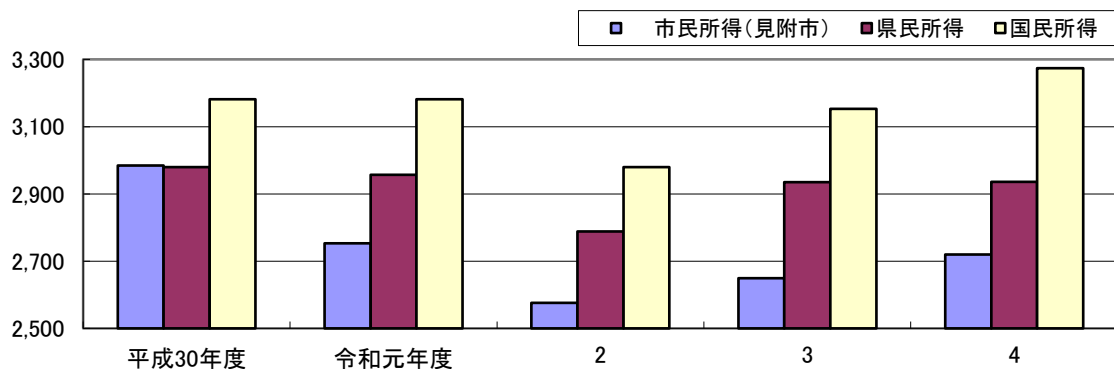
1 3-3 一人当たり所得

年 度	実 績 (千円)			対県民所得	対国民所得
	市民所得（見 (A)	県民所得 (B)	国民所得 (C)	(%) A/B	(%) A/C
平成30年度	2,984	2,980	3,181	100.1	93.8
令和元年度	2,753	2,957	3,181	93.1	86.5
2	2,576	2,788	2,980	92.4	86.4
3	2,649	2,935	3,153	90.3	84.0
4	2,720	2,936	3,274	92.6	83.1

※令和3年度以前の数値については、遡及改訂しています。

資料：新潟県市町村民経済計算

一人当たりの所得の比較



市民経済計算の概念

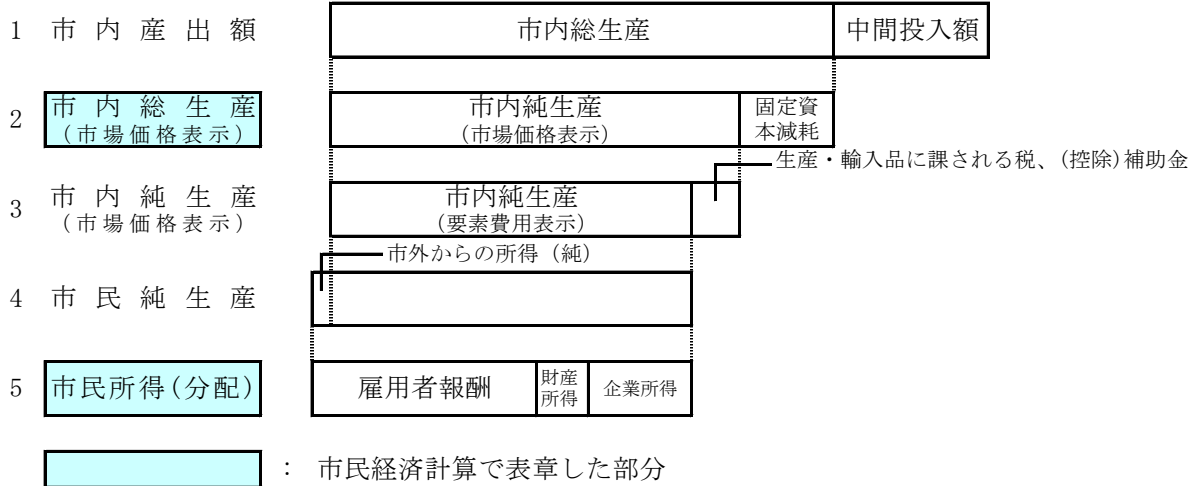
1 市民経済計算とは

市民経済計算とは、市という行政区域を単位として、一年度間に経済活動によって生み出された付加価値を貨幣価値で評価したものです。

経済活動によって生み出された付加価値は、その生産に参加した人や企業などに分配され、分配された所得は消費や投資として支出され、さらに生産を呼び起こします。このように経済活動は生産、分配、支出という循環を繰り返していますが、これらは同一の付加価値を異なる面からとらえたものであり、概念上一致するものです。（三面等価の原則）

市民経済計算では、資料上の制約から、生産、分配、支出のうち、生産と分配の二面のみ推計しています。生産と分配の関係を図示すると次のとおりです。

—市民経済計算の生産と分配の相互関係—



2 市民経済計算の生産と分配の概念及び内容

(1) 内概念と民概念

市民経済計算では内概念（属地主義）と民概念（属人主義）の二つの概念があります。

内概念は、市という行政区域内で生み出された付加価値を、その生産に携わった者の居住地を問わず把握するものであり、市民総生産は内概念で推計されます。

民概念は、市町村の居住者が生み出した付加価値をその生産活動の地域を問わず把握するもので、市町村民所得（分配）は民概念で推計されます。

(2) 市内総生産

一年度間に市内の各経済部門の生産活動によって新たに生み出された付加価値を、産業、政府サービス生産者、対家計民間非営利サービス生産者の経済主体別に示したもので、算出額から中間投入を控除したものにあたります。

(3) 市民所得（分配）

生産活動によって新たに生み出された付加価値が、その生産活動に労働、資本等の生産要素を提供した市内の居住者（法人も含む。）にどのように分配されるかを把握したもので、雇用者報酬、財産所得、企業所得から構成されます。

(4) 関連指標

統計表中の関連指標は次により算出したものです。

ア 一人当たり市民所得＝市民所得（分配）÷市の総人口

イ 一人当たり雇用者報酬＝雇用者報酬÷雇用者数（市民ベース）

(5) 一人当たり市民所得

市民所得（分配）には、個人に分配される所得（雇用者報酬、財産所得など）のほか、民間法人企業所得、公的企業所得、一般政府の財産所得などが含まれていることから、一人当たり市民所得は、市全体の経済水準を表す一つの指標であって、個人の所得水準を表すものではありません。

14. 治 安 ・ 災 害

1 4 - 1 消防施設及び機動力

(各年12月31日現在)

年 次	消 防 本 部 ・ 消 防 署												消 防 団							
	消 防 吏 員 数	自 動 車 台 数										防 災 サ イ レ ン	消 防 団 員 数	ポンプ台数					火 の 見 櫓	器 具 置 場
		屈 折 梯 子 車	水 槽 付 ポン プ 車	ポ ン プ 車	化 学 車	救 助 工 作 車	指 令 車	救 急 車	指 揮 隊 車	支 援 車	査 察 車			ポ ン プ 車	小 型 動 力 ポン プ 付 積 載 車	小 型 動 力 ポン プ 付 防 災 積 載 車	救 助 資 機 材 搭 載 小 型 動 力 ポン プ 付 積 載 車	小 型 動 力 ポン プ		
令和2年	57	1	2	2	1	1	1	4	1	1	1	53	554	1	27	17	1	12	3	56
3	57	1	2	2	1	1	1	4	1	1	1	53	549	2	28	17	1	12	2	56
4	56	1	2	2	1	1	1	4	1	1	1	53	494	2	28	17	1	12	1	56
5	57	1	2	2	1	1	1	4	1	1	1	53	489	2	28	17	1	12	1	56
6	58	1	2	2	1	1	1	4	1	1	1	53	477	2	28	16	1	11	1	56

資料：市消防本部

1 4 - 2 火災損害状況

年 次	件数	損害見積額 (千円)	焼損面積		焼損棟数				罹災状況		死傷者数	
			建物(m ²)	林野(a)	全焼	半焼	部分焼	ぼや	世帯	人員	死亡	負傷
令和2年	9	17,413	579.34	-	5	2	3	6	10	24	0	3
3	9	9,354	295.00	-	3	1	1	6	5	19	0	2
4	10	398,678	2,952.00	-	3	-	3	6	3	7	0	1
5	10	5,975	164.00	5	1	1	5	3	9	20	2	4
6	9	113,111	2,370.00	-	8	0	5	12	21	48	0	5

令和5年までの数値は確定値を計上しています。

資料：市消防本部

令和6年の数値は調査中の事案がある為、推定値を計上しています。

1 4 - 3 火災種別の内訳

年 次	件数	建物 火災	用途別内訳								車 輜 火 災	林 野 火 災	その他 火災	放水 ポンプ 台数
			専 用 住 宅 等	併 用 住 宅 等	工 場 ・ 作 業 所 等	店 舗 等	車 庫 ・ 農 舎 等	物 置 等	ご み 集 積 場	学 校 等				
令和2年	9	8	3	1	1	-	1	2	-	-	-	-	1	21
3	9	7	4	1	1	1	-	-	-	-	-	-	2	19
4	10	7	1	-	5	1	0	-	-	-	1	-	2	12
5	10	7	6	-	-	1	-	-	-	-	1	1	1	12
6	9	6	4	0	2	0	0	0	0	0	0	0	3	19

※調査中の事案がある為、推定値を計上

資料：市消防本部

1 4 - 4 月別火災発生件数

年 次	総数	1月	2月	3月	4月	5月	6月	7月	8月	9月	10月	11月	12月	不明
令和2年	9	-	1	1	-	3	2	-	-	-	-	1	1	-
3	9	-	1	1	1	-	-	3	2	-	-	-	1	-
4	10	-	-	2	2	-	1	1	1	-	1	-	1	1
5	10	1	-	2	1	-	2	1	1	1	1	-	-	-
6	9	-	1	2	2	-	1	-	1	-	-	1	1	-

資料：市消防本部

1 4 - 5 原因別火災発生件数

年 次	総数	ガス器具	天ぷら油・コンロ	ストーブ・こたつ	たばこ	低自然発火・温発火	電気	その他	調査中	火の疑い・放火	枯草・焼却	（雷）自然災害	火花	不明
令和2年	9	-	-	1	-	-	-	-	2	-	3	1	-	2
3	9	-	-	1	-	-	1	1	-	4	1	1	-	-
4	10	2	-	-	-	2	-	1	-	-	1	-	2	2
5	10	2	1	2	-	-	-	2	-	1	2	-	-	-
6	9	-	1	-	-	-	-	1	3	-	3	-	-	1

資料：市消防本部

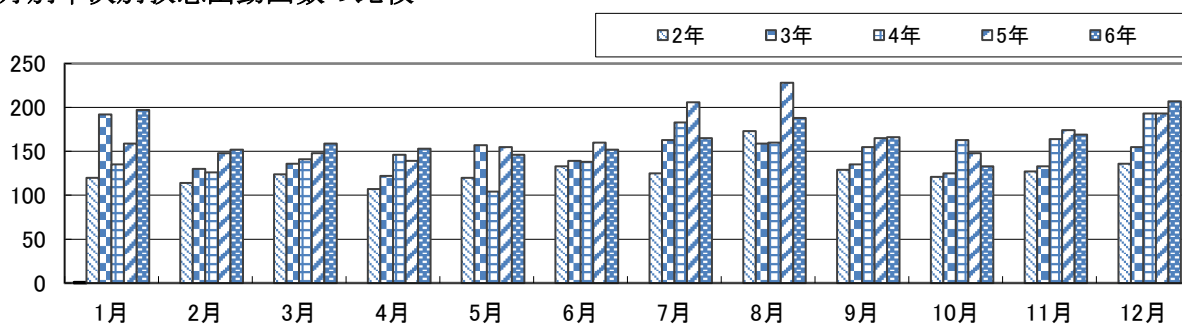
1 4 - 6 月別救急出動状況

総数で36件減少しました。

年 次	総 数	1月	2月	3月	4月	5月	6月	7月	8月	9月	10月	11月	12月
令和2年	1,529	120	114	124	107	120	133	125	173	129	121	127	136
3	1,746	192	130	136	122	157	139	163	159	135	125	133	155
4	1,808	135	126	141	146	104	138	183	160	155	163	164	193
5	2,023	159	148	148	139	155	160	206	228	165	148	174	193
6	1,987	197	152	159	153	146	152	165	188	166	133	169	207

資料：市消防本部

月別年次別救急出動回数の比較



1 4 - 7 事故別救急出動状況

年 次	事 故 別	総 数	火 災	自 然 災 害	水 難	交 通	労 働 災 害	運 動 競 技	一 般 負 傷	加 害	自 損 行 為	急 病	そ の 他			
													転 院 搬 送	医 師 搬 送	資 機 材 輸 送	そ の 他
令和 2 年	件 数	1,529	3	-	3	64	18	2	212	3	28	951	221	3	-	21
	搬送人員	1,439	2	-	-	57	18	2	206	2	21	910	221	-	-	-
3	件 数	1,746	1	-	-	76	23	11	260	2	17	1,116	215	4	1	20
	搬送人員	1,656	1	-	-	75	23	11	252	1	9	1,066	215	-	-	3
4	件 数	1,808	3	-	-	62	20	7	261	3	19	1,174	237	1	-	21
	搬送人員	1,732	3	-	-	62	20	7	253	3	15	1,130	236	-	-	3
5	件 数	2,023	4	-	-	83	11	6	282	3	20	1,326	271	3	-	14
	搬送人員	1,925	3	-	-	84	11	6	270	4	14	1,258	271	-	-	4
6	件 数	1,987	3	2	1	71	22	4	302	5	21	1,252	286	2	-	16
	搬送人員	1,878	3	1	-	72	22	4	289	4	12	1,186	285	-	-	-

資料：市消防本部

1 4 - 8 交通事故発生状況

年 次	交 通 事 故			人口1万当りの発生状況		
	件 数	死 者	傷 者	件 数	死 者	傷 者
令和2年	54	2	54	13.5	0.50	13.5
3	36	2	38	9.1	0.50	9.6
4	29	1	31	7.4	0.25	7.9
5	55	2	59	14.3	0.52	15.3
6	32	2	32	8.4	0.52	15.4

※長岡市中之島地区を含む

資料：見附警察署

14－9 交通事故原因別発生状況（見附警察署管内）

（車）

年次	信号無視	右側通行	車間距離 不保持	追越し違反	横断等 禁止違反	左右折違反	歩行者妨害	一時不停止等	飲酒運転	ハンドル ブレーキ 操作不適
令和2年	5	－	－	－	－	－	4	1	－	2
3	2	－	－	－	－	－	2	2	－	2
4	－	－	－	－	－	－	2	3	－	3
5	6	－	－	－	－	1	5	6	－	4
6	1	－	－	－	－	－	5	3	－	5

年次	最高速度 違反	前方不注意	安全不確認	安全速度	動静不注意	優先通行 妨害	安全運転 義務違反	その他の 違反	交差点の 安全進行	その他 および不明	計
令和2年	－	13	16	－	4	2	－	6	1	54	
3	－	13	11	－	4	－	－	－	－	36	
4	－	11	8	－	1	－	－	1	－	29	
5	－	11	10	－	2	3	－	6	1	55	
6	－	9	3	－	4	1	－	1	－	32	

（歩行者）

年次	その他の直前直後横断	とび出し	その他	計
令和2年	－	－	－	0
3	－	－	－	0
4	－	－	－	0
5	－	－	－	0
6	－	－	－	0

資料：見附警察署

14-10 特定事故発生状況

全事故数は前年に比べ減少しました。

年次	全事故	飲酒運転	スピード事故	無免許事故	こども事故	高齢者事故	歩行者事故	自転車事故	高校生事故	二輪車事故	(内原付車事故)	若者事故	管内者事故	県外者事故	カーブ事故	交差点事故
令和2年	54	-	-	1	2	24	10	11	3	4	2	8	33	3	1	32
3	36	1	-	-	-	14	7	2	1	1	-	5	16	1	1	21
4	29	-	-	-	1	10	5	5	2	-	-	2	20	1	-	22
5	55	1	-	-	4	27	12	6	2	6	-	5	45	-	2	38
6	32	-	-	-	1	17	8	2	-	2	1	4	18	1	1	20

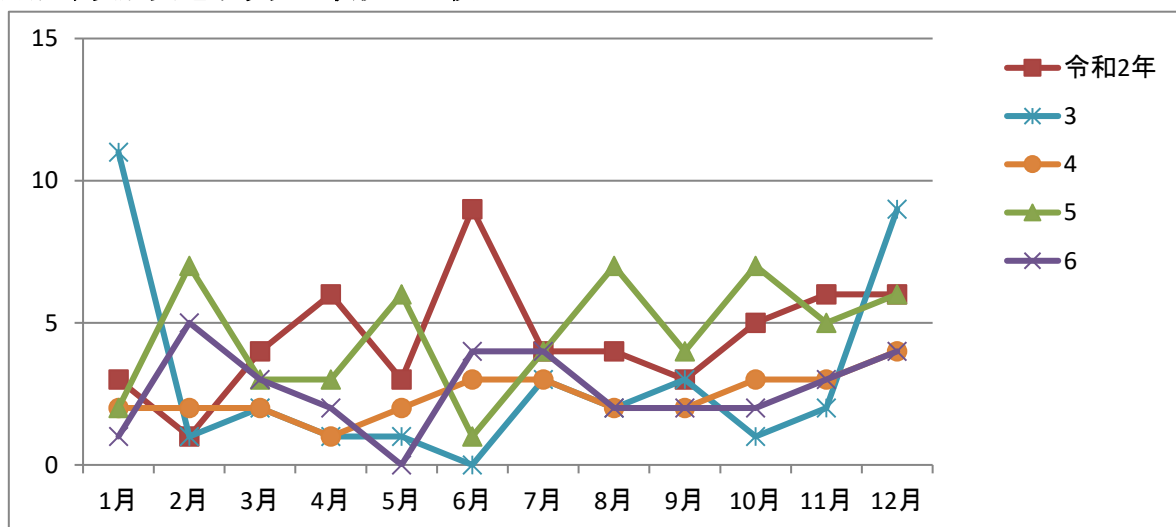
資料：見附警察署

14-11 交通事故月別発生状況（見附警察署管内）

年次	総数	1月	2月	3月	4月	5月	6月	7月	8月	9月	10月	11月	12月
令和2年	54	3	1	4	6	3	9	4	4	3	5	6	6
3	38	11	1	2	1	1	-	3	2	3	1	2	9
4	29	2	2	2	1	2	3	3	2	2	3	3	4
5	55	2	7	3	3	6	1	4	7	4	7	5	6
6	32	1	5	3	2	-	4	4	2	2	2	3	4

資料：見附警察署

月別年次別交通事故発生状況の比較



1 4 - 1 2 少年犯罪の取扱い状況

年次	総 数	凶 悪 犯				粗 暴 犯				窃 盗 犯	知 能 犯			風俗犯		そ の 他	特 別 法 犯
		殺 人	強 盗	放 火	強 姦	暴 行	傷 害	脅 迫	恐 喝		詐 欺	横 領	そ の 他	賭 博	わいせつ		
令和2年	-	-	-	-	-	-	-	-	-	-	-	-	-	-	-	-	-
3	1	-	-	-	-	-	-	-	-	-	-	-	-	-	-	1	-
4	3	-	-	-	-	-	-	-	-	3	-	-	-	-	-	-	-
5	4	-	-	-	-	-	-	-	-	1	-	-	-	-	1	1	1
6	5	-	-	-	-	-	1	-	-	4	-	-	-	-	-	-	-

資料：見附警察署

1 4 - 1 3 少年不良行為の取扱い状況

年次	総 数	喫 煙	飲 酒	薬 物 乱 用	乱 暴	凶 器 携 帯	た か り	金 品 持 ち 出 し	婦 女 い た ず ら	暴 走 行 為	家 出	無 断 外 泊	深 夜 は い か い	怠 学	不 健 全 性 行 為	不 良 交 友	不 健 全 娯 楽	そ の 他
令和2年	65	5	4	-	-	-	-	-	-	-	-	1	11	1	-	-	-	43
3	17	-	-	-	-	-	-	-	-	-	1	-	14	-	-	-	-	2
4	71	7	4	-	-	-	-	-	-	-	-	-	51	2	-	-	-	7
5	91	7	16	-	-	-	-	-	-	-	-	-	59	-	2	-	-	7
6	99	26	9	-	-	-	-	-	-	-	-	-	56	1	-	-	-	7

資料：見附警察署

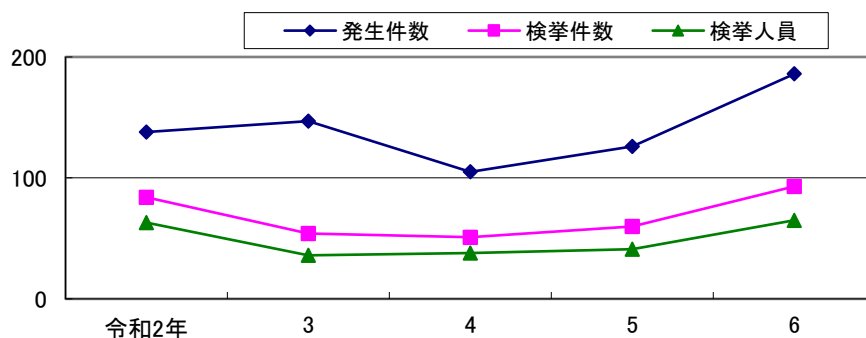
1 4 - 1 4 刑事犯罪等発生件数・検挙件数及び検挙人員

前年に比べ発生件数・検挙件数は増加しました。

年次	区分	総数	凶悪犯				粗暴犯				窃盗犯	知能犯		風俗犯			その他	特別法犯
			殺人	強盗	放火	強姦	暴行	傷害	脅迫	恐喝		詐欺	その他	その他	賭博	わいせつ		
令和2年	発生件数	138	-	-	-	-	10	2	-	-	94	11	4	-	-	-	17	-
	検挙件数	84	-	-	-	-	8	3	-	-	60	6	1	-	-	-	6	15
	検挙人員	63	-	-	-	-	10	3	-	-	39	3	1	-	-	-	7	11
3	発生件数	147	1	-	-	-	9	1	-	-	98	11	-	-	-	-	27	-
	検挙件数	54	1	-	-	-	3	-	-	-	37	3	-	-	-	-	10	10
	検挙人員	36	-	-	-	-	2	-	-	-	28	1	-	-	-	-	5	9
4	発生件数	105	-	-	-	-	6	3	-	-	70	11	1	-	-	1	13	-
	検挙件数	51	-	-	-	-	6	3	-	-	33	6	1	-	-	-	2	12
	検挙人員	38	-	-	-	-	6	2	-	-	25	2	1	-	-	-	2	8
5	発生件数	126	-	-	1	-	6	4	-	-	88	12	-	-	-	3	12	-
	検挙件数	60	-	-	1	-	8	5	1	-	33	4	1	-	-	4	3	12
	検挙人員	41	-	-	1	-	6	5	2	-	22	1	1	-	-	2	1	9
6	発生件数	186	-	-	-	-	9	5	-	-	136	9	-	3	1	1	22	-
	検挙件数	93	-	-	-	-	11	4	-	-	58	10	-	2	1	1	6	14
	検挙人員	65	-	-	-	-	11	4	-	-	37	5	-	1	1	1	5	14

資料：見附警察署

刑事犯罪等発生件数・検挙件数及び検挙人員



15. 市 政

1 5－1 市議会本会議開催状況

年 次	計	定 例 会			臨 時 会		
	招集回数	招集回数	会期日数	本会議日数	招集回数	会期日数	本会議日数
令和2年	7	4	57	17	3	3	3
3	5	4	56	17	1	1	1
4	5	4	56	17	1	1	1
5	4	4	66	19	－	－	－
6	6	4	68	20	2	2	2

資料：市議会事務局

1 5－2 委員会等の開催状況

年 次	常任委員会		特別委員会	議会運営委員会	議員協議会
	総務文教	産業厚生			
令和2年	5	5	9	20	14
3	5	5	9	14	9
4	6	6	9	21	13
5	5	5	27	15	11
6	5	5	15	22	16

資料：市議会事務局

1 5－3 請願、陳情処理状況

年 次	請願の 受理件数	採 択	不採択	撤回承認	審議未了	継続審査	陳情 受理件数
令和2年	0	－	0	－	－	－	8
3	0	－	0	－	－	－	11
4	0	－	0	－	－	－	15
5	3	1	0	2	－	－	9
6	1	－	1	－	－	－	8

資料：市議会事務局

1 5－4 議案議決状況

年 次	提出	提出 件数	原案 可決	修正 可決	否決	認定	承認	同意	継続 審査
令和2年	市 長	104	54	－	－	9	20	21	－
	議 員	8	8	－	－	－	－	－	－
3	市 長	72	46	－	－	9	13	4	－
	議 員	7	7	－	－	－	－	－	－
4	市 長	75	55	－	－	8	8	4	－
	議 員	6	6	－	－	－	－	－	－
5	市 長	101	64	－	－	8	10	19	－
	議 員	8	8	－	－	－	－	－	－
6	市 長	92	68	－	－	8	10	6	－
	議 員	13	12	－	1	－	－	－	－

資料：市議会事務局

1 5 - 5 選挙執行状況

選 挙 別		執行年月日	選挙当日有権者数			投 票 者 数			投票率 (%)		
			計	男	女	計	男	女	計	男	女
新潟県知事選挙		R4. 5. 29	33,443	16,168	17,275	17,354	8,426	8,928	51.89	52.12	51.68
衆議院議員 総選挙	小選挙区	R6. 10. 27	32,839	15,910	16,929	20,702	10,256	10,446	63.04	64.46	61.70
	比例代表		32,839	15,910	16,929	20,694	10,254	10,440	63.02	64.45	61.67
参議院議員 通常選挙	県選挙区	R4. 7. 10	33,775	16,338	17,437	19,616	9,829	9,787	58.08	60.16	56.13
	比例代表		33,775	16,338	17,437	19,614	9,827	9,787	58.07	60.15	56.13
市長選挙		R3. 12. 12	33,712	16,291	17,421	19,066	9,285	9,781	56.56	56.99	56.14
市議会議員一般選挙		R4. 10. 23	33,469	16,213	17,256	17,658	8,535	9,123	52.76	52.64	52.87
市議会議員補欠選挙		R3. 12. 12	33,712	16,291	17,421	19,063	9,282	9,781	56.55	56.98	56.14
県議会議員一般選挙		R5. 4. 9	33,104	16,026	17,078	16,478	8,180	8,298	49.78	51.04	48.59

資料：市選挙管理委員会

1 5 - 6 永久選挙人名簿・在外選挙人名簿

年次	月日	永久選挙人名簿（定時登録）			在外選挙人名簿		
		計	男	女	計	男	女
令和2年	3. 1	34,289	16,564	17,725	15	3	12
	6. 1	34,298	16,589	17,709	15	3	12
	9. 1	34,188	16,507	17,681	15	3	12
	12. 1	34,148	16,497	17,651	15	3	12
3	3. 1	34,122	16,495	17,627	15	3	12
	6. 1	34,078	16,465	17,613	15	3	12
	9. 1	33,981	16,420	17,561	15	3	12
	12. 1	33,918	16,381	17,537	15	3	12
4	3. 1	33,867	16,373	17,494	15	3	12
	6. 1	33,824	16,367	17,457	15	3	12
	9. 1	33,685	16,305	17,380	15	3	12
	12. 1	33,645	16,317	17,328	15	3	12
5	3. 1	33,543	16,253	17,290	15	3	12
	6. 1	33,458	16,227	17,231	16	4	12
	9. 1	33,312	16,151	17,161	16	4	12
	12. 1	33,241	16,119	17,122	16	4	12
6	3. 1	33,135	16,072	17,063	17	4	13
	6. 1	33,037	16,034	17,003	16	4	12
	9. 1	32,898	15,950	16,948	16	4	12
	12. 1	32,801	15,899	16,902	16	4	12

資料：市選挙管理委員会

15－7 投票区別選挙人名簿登録人員数

令和6年12月1日登録

投票 区 番号	投 票 区 域	登 録 者 数		
		男	女	計
1	本町1丁目1～5区 本町2丁目1・2区 本町3丁目1～7区 嶺崎1丁目1～4区 新町1丁目1～8区 新町2丁目1～4区 新町3丁目1・2区	1,053	1,201	2,254
2	本町4丁目 学校町1丁目1～4区 学校町2丁目1～3区 元町1丁目 元町2丁目 戸代新田町	1,599	1,748	3,347
3	本所1丁目1～6区 本所2丁目	1,561	1,684	3,245
4	昭和町1丁目1～3区 昭和町2丁目 福島町 市野坪町1・2区	1,175	1,218	2,393
5	細越1丁目1・2区 細越2丁目1・2区 島切窪町 石地町 庄川町 西山町 町屋町	469	493	962
6	堀溝町 杉澤町	258	251	509
7	太田町 本明町 池之島町 河野町 宮之原町 牛ヶ嶺町 神保町 栃窪町	487	490	977
8	椿澤町 田井町 栃栄町 山崎町 耳取町 鳥屋脇町	430	481	911
9	双葉町1・2区 緑町1・2区 月見台2丁目 熱田町1・2区 名木野町 明晶町	1,422	1,470	2,892
10	本町2丁目3・4区 嶺崎2丁目1～3区 南本町1丁目1～3区 南本町2丁目1～3区 南本町3丁目	1,186	1,313	2,499
11	新町3丁目3区 葛巻1丁目1～4区 葛巻2丁目1～3区 葛巻3丁目 中村町	1,062	1,147	2,209
12	六本木町 傍所町 鹿熊町 反田町 新幸町 北野町 青木町 山吉町 速水町 加坪川町	420	447	867
13	柳橋町1～3区 千刈町 美里町	751	770	1,521
14	白銀町 松の木町 東町 四ツ屋町 西の上町 西の下町 小栗山町 指出町 下鳥町 片桐町	529	574	1,103
15	下新町 漆山町	127	136	263
16	今町1丁目1～8区 今町2丁目1～5区 今町3丁目1・2区 今町4丁目1・2区 上新田町1・2区 芝野町	1,701	1,751	3,452
17	今町3丁目3・4区 今町5丁目1～5区 今町6丁目 今町7丁目	1,152	1,189	2,341
18	釈迦塚町 田之尻町 坂井町	277	281	558
19	下関町	125	125	250
20	三林町	115	133	248
計		15,899	16,902	32,801

資料：市選挙管理委員会

15-8 農業委員会開催状況

年 度	総 会		特 別 委 員 会					
			農 政 関 係		農 地 関 係		農政・農地合併	
	開催回数	審議件数	開催回数	審議件数	開催回数	審議件数	開催回数	審議件数
令和元年度	12	45	-	-	-	-	-	-
2	13	66	-	-	2	3	-	-
3	12	45	-	-	3	5	-	-
4	12	42	1	1	2	3	3	4
5	13	63	-	-	4	6	4	6

資料：市農業委員会事務局

15-9 農地事務処理状況

(面積単位：㎡)

年 度	処理件数	計		田		畑	
		筆 数	面 積	筆 数	面 積	筆 数	面 積
令和元年度	53	100	46,020	44	27,523	56	18,497
2	55	125	67,058	56	45,492	69	21,566
3	66	149	51,316	66	32,985	83	18,331
4	64	162	39,300	93	26,239	69	13,061
5	116	318	137,063	244	114,992	74	22,071
農地法第3条 (農地等の権利 移動の制限)	77	231	103,796	183	85,307	48	18,489
農地法第4条 (農地の転用制限)	11	23	3,213	16	2,162	7	1,051
農地法第5条 (農地等の転用のため の権利移動の制限)	28	64	30,054	45	27,523	19	2,531
農地法第20条	-	-	-	-	-	-	-

資料：市農業委員会事務局

15-10 市職員数

(各年4月1日現在)

年 度	総 数	事務職員	技術職員	技能労務 職員	専 門 的 職 員	保 育 士 職 員	消防職員
令 和 2 年 度	489	203	37	41	115	37	56
3	484	204	32	41	115	37	55
4	481	198	35	41	115	37	55
5	482	197	36	40	117	35	57
6	490	204	32	41	118	37	58
議 会 事 務 局	4	4	-	-	-	-	-
市 長 部 局	185	155	17	-	13	-	-
会 計 課	3	3	-	-	-	-	-
企 画 調 整 課	17	17	-	-	-	-	-
まちづくり課	28	27	-	-	1	-	-
総 務 課	17	17	-	-	-	-	-
市 民 税 務 課	30	30	-	-	-	-	-
地 域 経 済 課	14	14	-	-	-	-	-
農 林 創 生 課	9	7	2	-	-	-	-
建 設 課	15	4	11	-	-	-	-
都 市 環 境 課	13	9	4	-	-	-	-
健 康 福 祉 課	39	27	-	-	12	-	-
教育委員会事務局	66	21	-	3	5	37	-
教 育 総 務 課	7	6	-	1	-	-	-
学 校 教 育 課	5	5	-	-	-	-	-
こ ど も 課	22	10	-	-	5	7	-
保 育 園	32	-	-	2	-	30	-
監 査 委 員 事 務 局	2	2	-	-	-	-	-
農 業 委 員 会 事 務 局	2	2	-	-	-	-	-
選挙管理委員会事務局	2	2	-	-	-	-	-
公平委員会事務局	新潟県市町村総合事務組合事務委託						
固定資産評価審査 委 員 会 事 務 局	監査委員事務局兼務						
消 防 署	58	-	-	-	-	-	58
公 営 事 業 の 職 員	171	18	15	38	100	-	-
上 下 水 道 局	25	10	15	-	-	-	-
市 立 病 院	146	8	-	38	100	-	-

資料：市総務課

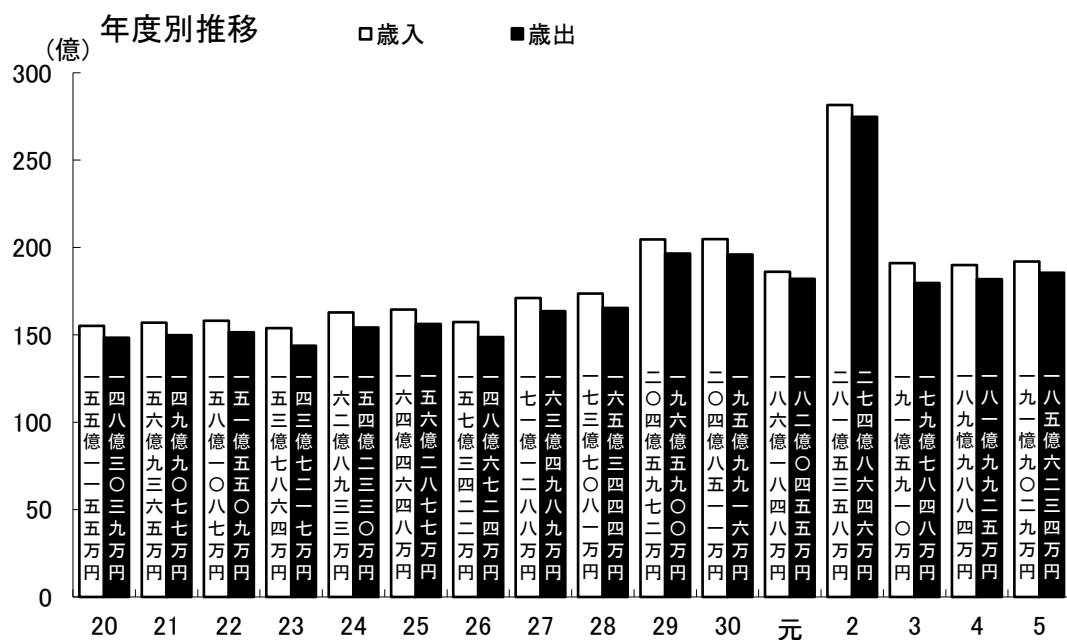
16. 財 政

1 6 - 1 一般会計年度別予算及び決算額

(単位：千円)

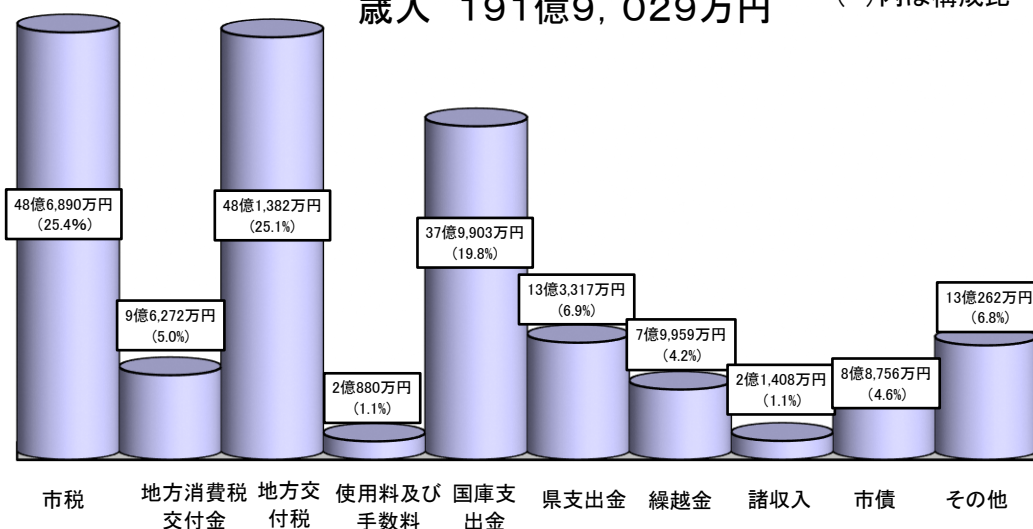
款	令和元年度			令和2年度		
	当初予算額	最終予算額	決 算 額	当初予算額	最終予算額	決 算 額
歳 入 総 額	17,830,000	19,401,107	18,618,479	22,220,000	29,422,971	28,153,578
市 税	5,045,204	5,045,204	4,965,665	4,950,900	4,950,900	4,881,790
地 方 譲 与 税	144,900	147,700	151,003	162,500	152,036	152,036
利 子 割 交 付 金	7,300	7,300	3,250	3,300	3,504	3,504
配 当 割 交 付 金	18,000	18,000	16,654	15,100	15,777	15,777
株式等譲渡所得割交付金	17,300	17,300	9,017	10,900	17,583	17,583
法 人 事 業 税 交 付 金				73,100	71,061	71,061
地 方 消 費 税 交 付 金	741,500	741,500	695,178	860,300	857,186	857,186
自 動 車 取 得 税 交 付 金	22,300	22,300	19,648			
環 境 性 能 割 交 付 金	5,200	5,200	5,218	20,800	9,351	9,351
地 方 特 例 交 付 金	111,592	111,592	103,840	38,200	43,099	43,099
地 方 交 付 税	3,771,000	3,771,000	3,704,674	4,061,000	3,958,775	3,958,775
交通安全対策特別交付金	5,300	5,300	4,898	4,800	4,990	4,990
分 担 金 及 び 負 担 金	152,636	155,153	154,935	75,010	81,801	71,692
使 用 料 及 び 手 数 料	264,948	257,448	248,854	230,082	230,082	213,622
国 庫 支 出 金	1,977,072	2,129,309	2,073,937	2,064,247	7,453,096	7,054,332
県 支 出 金	1,159,069	1,183,563	1,179,808	1,185,147	1,233,493	1,165,963
財 産 収 入	41,974	34,402	34,656	41,791	43,146	52,691
寄 附 金	18,705	34,405	50,071	45,704	80,599	68,051
繰 入 金	997,489	638,614	536,214	5,619,471	6,369,093	6,081,697
繰 越 金	50,000	885,953	885,952	50,000	413,925	413,925
諸 収 入	427,329	516,304	347,628	383,448	856,004	648,283
市 債	2,851,182	3,673,560	3,427,378	2,324,200	2,577,470	2,368,170
歳 出 総 額	17,830,000	19,401,107	18,204,554	22,220,000	29,422,971	27,486,464
議 会 費	151,159	151,190	141,433	139,757	141,570	130,750
総 務 費	2,250,141	2,297,198	2,183,035	6,601,690	11,157,926	10,927,927
民 生 費	5,509,411	5,603,027	5,391,837	5,692,718	6,067,962	5,697,424
衛 生 費	3,178,648	3,768,220	3,687,470	2,935,509	3,236,862	3,050,467
労 働 費	26,964	36,964	35,693	28,126	40,726	33,671
農 林 水 産 業 費	500,027	516,872	486,681	478,240	474,858	444,504
商 工 費	465,123	586,968	369,831	394,719	1,528,912	1,070,995
土 木 費	2,269,300	2,507,393	2,269,262	2,357,296	2,823,115	2,379,188
消 防 費	693,576	708,712	688,226	621,891	676,251	640,652
教 育 費	1,205,015	1,663,263	1,398,155	1,381,769	1,686,504	1,525,406
災 害 復 旧 費	3	3,168	2,880	3	3	0
公 債 費	1,570,632	1,551,296	1,550,050	1,578,281	1,585,529	1,585,480
諸 支 出 金	1	1	0	1	1	0
予 備 費	10,000	6,835	0	10,000	2,752	0

(単位：千円)									
款	令和3年度			令和4年度			令和5年度		
	当初予算額	最終予算額	決算額	当初予算額	最終予算額	決算額	当初予算額	最終予算額	決算額
歳入総額	16,970,000	20,548,585	19,159,103	17,290,000	20,395,867	18,998,843	17,420,000	20,574,167	19,190,294
市税	4,443,500	4,443,500	4,526,361	5,061,800	4,806,800	4,815,930	4,870,300	4,870,300	4,868,896
地方譲与税	146,000	154,934	154,934	159,100	154,015	154,015	154,100	155,320	155,320
利子割交付金	3,300	2,993	2,993	3,800	1,449	1,449	1,400	1,028	1,028
配当割交付金	15,700	24,750	24,750	16,300	20,949	20,949	28,600	23,578	23,578
株式等譲渡所得割交付金	10,000	26,181	26,181	17,600	14,584	14,584	26,000	25,315	25,315
法人事業税交付金	116,000	111,290	111,290	116,800	89,369	89,369	111,000	76,179	76,179
地方消費税交付金	831,000	933,380	933,380	887,500	967,080	967,080	952,100	962,717	962,717
自動車取得税交付金									
環境性能割交付金	10,900	11,321	11,321	29,500	11,125	11,125	11,700	12,389	12,389
地方特例交付金	83,300	137,379	137,379	40,500	46,598	46,598	41,600	50,700	50,700
地方交付税	4,332,000	4,524,071	4,524,071	4,189,400	4,718,306	4,718,306	4,703,300	4,813,824	4,813,824
交通安全対策特別交付金	5,000	4,699	4,699	4,900	3,843	3,843	3,900	3,077	3,077
分担金及び負担金	76,158	89,228	82,495	81,183	85,244	82,968	70,218	71,217	72,937
使用料及び手数料	233,341	233,341	209,573	215,129	215,129	205,668	218,487	218,487	208,800
国庫支出金	2,489,978	4,235,032	3,870,683	2,589,711	3,899,436	3,367,238	2,534,691	3,978,021	3,799,034
県支出金	1,241,091	1,854,345	1,449,506	1,333,015	1,500,824	1,370,256	1,412,912	1,440,173	1,333,172
財産収入	43,771	46,608	48,101	68,508	57,063	62,002	53,001	69,452	69,383
寄附金	75,703	77,748	73,576	69,543	69,543	64,753	155,891	157,417	76,194
繰入金	1,123,533	1,030,537	755,955	1,091,964	1,066,872	679,932	1,049,898	1,292,025	736,526
繰越金	50,000	667,114	667,114	50,000	1,180,626	1,180,626	50,000	799,593	799,593
諸収入	235,825	746,538	656,245	201,247	279,357	293,697	199,602	187,701	214,075
市債	1,403,900	1,193,596	888,496	1,062,500	1,207,655	848,455	771,300	1,365,654	887,557
歳出総額	16,970,000	20,548,585	17,978,476	17,290,000	20,395,867	18,199,250	17,420,000	20,574,167	18,562,342
議会費	138,766	141,306	133,321	150,344	149,574	143,047	148,022	146,091	143,156
総務費	1,907,726	2,373,450	2,145,123	2,068,436	2,901,709	2,747,276	2,009,719	2,849,822	2,464,128
民生費	6,076,285	7,069,431	6,677,923	6,335,265	6,831,286	6,216,471	6,629,010	7,523,387	7,175,359
衛生費	1,842,366	2,078,457	1,824,475	1,830,636	2,213,038	1,930,708	1,691,707	1,960,872	1,777,979
労働費	38,926	38,926	37,790	28,097	28,697	27,845	33,209	34,312	30,233
農林水産業費	529,876	501,602	451,574	465,623	516,197	484,979	499,010	522,848	483,447
商工費	269,151	1,773,326	822,742	246,640	794,181	652,240	246,782	226,201	186,553
土木費	2,429,307	2,788,877	2,297,776	2,350,960	2,901,967	2,137,597	2,171,619	2,684,560	2,384,569
消防費	604,750	608,479	584,617	623,758	669,516	629,664	635,130	652,051	631,031
教育費	1,321,004	1,372,888	1,208,640	1,371,549	1,574,061	1,425,139	1,555,181	2,166,968	1,525,661
災害復旧費	3	3	0	3	3	0	3	26,483	13,608
公債費	1,801,839	1,801,839	1,794,495	1,808,688	1,808,688	1,804,284	1,790,607	1,770,571	1,746,618
諸支出金	1	1	0	1	1	0	1	1	0
予備費	10,000	0	0	10,000	6,949	0	10,000	10,000	0

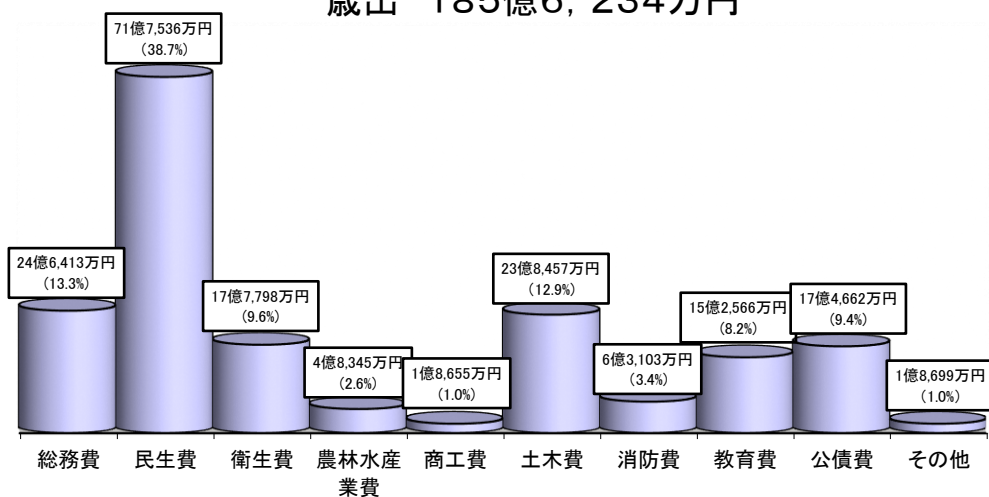


令和5年度一般会計決算

歳入 191億9,029万円 ()内は構成比



歳出 185億6,234万円



16-2 特別会計年度別決算額

(単位：千円)

区 分	令和元年度		令和2年度	
	歳入額	歳出額	歳入額	歳出額
国民健康保険事業特別会計	3,670,675	3,589,203	3,599,779	3,469,126
後期高齢者医療特別会計	400,604	397,152	436,526	433,332
介護保険事業特別会計	4,143,062	4,067,068	4,244,427	4,119,394
宅地造成事業特別会計	48,898	24,839	110,791	61,570
ガス事業清算特別会計	-	-	4,901,021	4,901,021

令和3年度		令和4年度		令和5年度	
歳入額	歳出額	歳入額	歳出額	歳入額	歳出額
3,710,917	3,567,147	3,584,103	3,392,519	3,495,937	3,405,924
447,308	437,308	472,005	463,460	487,406	476,895
4,388,975	4,260,152	4,401,758	4,260,865	4,476,404	4,330,266
49,222	19,765	71,613	34,930	36,682	11,677
-	-	-	-	-	-

資料：市企画調整課

16-3 一般会計性質別決算額

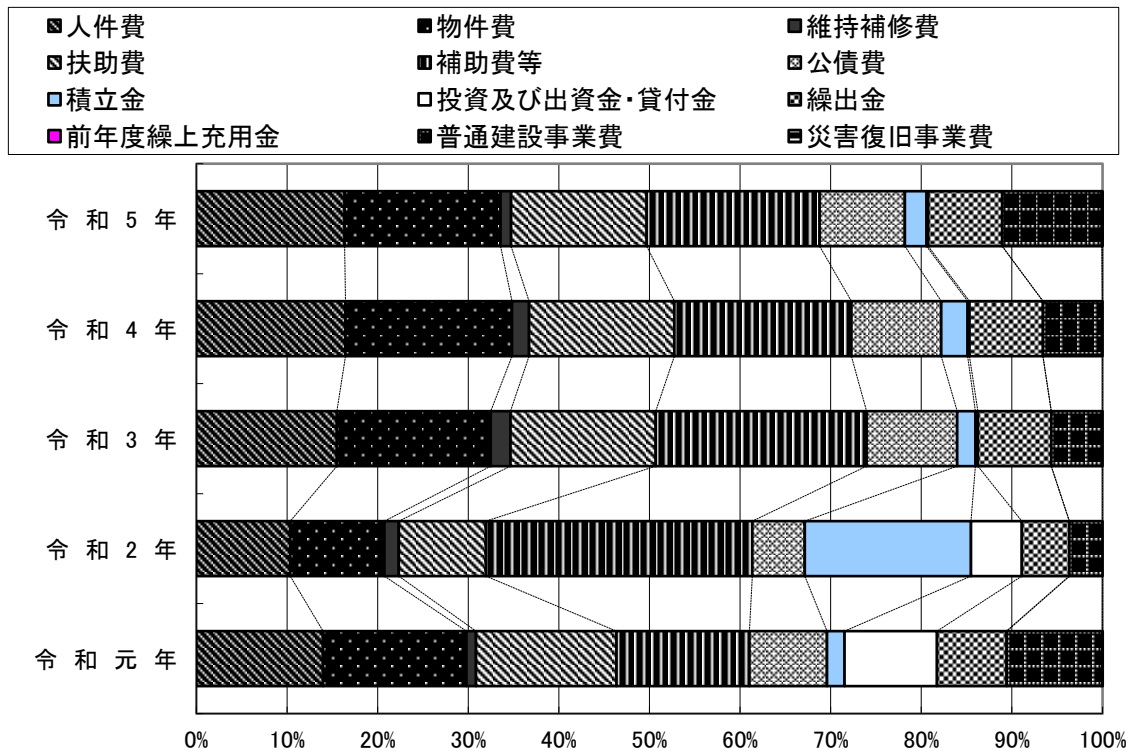
(単位：千円)

区 分	令和元年度		令和2年度		令和3年度		令和4年度		令和5年度	
	金 額	構成比 (%)	金 額	構成比 (%)	金 額	構成比 (%)	金 額	構成比 (%)	金 額	構成比 (%)
合 計	18,204,554	100.0	27,486,464	100.0	17,978,476	100.0	18,199,250	100.0	18,562,342	100.0
人 件 費	2,545,615	14.0	2,847,201	10.4	2,787,966	15.5	2,995,214	16.5	3,037,042	16.4
物 件 費	2,879,752	15.8	2,856,379	10.4	3,052,707	17.0	3,344,092	18.4	3,194,306	17.2
維持補修費	192,575	1.1	436,749	1.6	391,670	2.2	342,486	1.9	215,583	1.1
扶 助 費	2,823,158	15.5	2,642,517	9.6	2,881,759	16.0	2,918,363	16.0	2,777,687	15.0
補 助 費 等	2,670,126	14.7	8,080,269	29.4	4,183,361	23.2	3,554,865	19.5	3,542,086	19.1
公 債 費	1,558,046	8.5	1,592,979	5.8	1,796,994	10.0	1,804,284	9.9	1,746,617	9.4
積 立 金	352,686	1.9	5,040,489	18.3	361,245	2.0	529,880	2.9	443,038	2.4
投 資 及 び 出資金・貸付金	1,857,000	10.2	1,542,110	5.6	49,360	0.3	37,000	0.2	34,700	0.2
繰 出 金	1,399,230	7.7	1,440,594	5.2	1,456,144	8.1	1,476,223	8.1	1,515,442	8.1
前 年 度 繰上充用金	-	-	-	-	-	-	-	-	-	-
普通建設事業費	1,923,486	10.6	1,007,177	3.7	1,017,270	5.7	1,196,843	6.6	2,042,245	11.0
災害復旧事業費	2,880	0.0	0	0.0	0	0.0	0	0.0	13,596	0.1

構成比の数値に誤りがあったため、訂正しました。

資料：市企画調整課

一般会計性質別決算額割合の推移



16-4 公営企業会計年度別決算額

(1) 水道事業会計

(単位：千円)

区 分	収益の収入及び支出		資本の収入及び支出		純 利 益
	収 入	支 出	収 入	支 出	
令和元年度	1,115,377	881,741	3,648,245	4,117,036	233,636
2	1,125,608	1,010,465	3,148,554	3,557,744	115,143
3	1,271,486	1,443,444	283,128	767,131	△ 171,958
4	1,220,732	1,143,705	115,576	500,656	77,027
5	1,215,604	1,159,408	180,586	669,940	56,196

資料：市上下水道局

(2) 下水道事業会計

(単位：千円)

区 分	収益の収入及び支出		資本の収入及び支出		純 利 益
	収 入	支 出	収 入	支 出	
令和元年度	1,903,531	1,920,137	1,885,390	2,516,423	△ 16,606
2	1,810,041	1,820,784	1,493,331	1,827,848	△ 10,744
3	1,784,653	1,801,694	1,898,812	2,381,070	△ 17,041
4	1,858,114	1,884,203	1,392,961	1,967,453	△ 26,089
5	1,942,636	1,933,981	766,997	1,520,314	8,655

資料：市上下水道局

(3) 病院事業会計

(単位：千円)

区 分	収益の収入及び支出		資本の収入及び支出		純 利 益
	収 入	支 出	収 入	支 出	
令和元年度	2,398,222	2,512,520	174,700	260,949	△ 114,298
2	2,378,029	2,488,593	1,470,102	1,489,476	△ 110,564
3	2,192,742	2,261,641	145,026	151,545	△ 68,899
4	2,301,143	2,310,287	44,000	106,073	△ 9,144
5	2,326,694	2,350,825	178,503	248,881	△ 24,131

資料：市立病院

16-5 公有財産総括表

(単位：㎡)

区 分		土 地	建 物 (延面積)		
			計	木 造	非 木 造
令和元年度		1,471,641	165,144	7,590	157,554
2		1,477,371	164,451	7,588	156,863
3		1,479,740	164,635	8,357	156,278
4		1,480,527	164,257	8,059	156,198
5		1,480,059	163,322	8,059	155,263
本 庁 舎		26,194	11,970	－	11,970
その他の 行政機関	消防施設	5,527	3,311	893	2,418
	その他の施設	199,695	9,272	496	8,776
公共用 財産	学 校	332,041	76,034	59	75,975
	公営住宅	29,329	6,666	0	6,666
	公 園	344,361	3,653	1,203	2,450
	その他の施設	342,772	50,322	4,364	45,958
山 林		52,702	－	－	－
宅 地		79,767	－	－	－
そ の 他		67,671	2,094	1,044	1,050

資料：市総務課

17. 付 録

17-1 歴代市議会議長

(令和6年12月31日現在)

氏 名	就任年月日	退任年月日	就任期間
原 山 長 平	昭和29. 4. 18	昭和29. 11. 9	7ヶ月
渋谷 伝三郎	29. 11. 19	33. 11. 9	4年
山谷 甲次郎	33. 11. 17	35. 11. 25	2年
大塩 雄 二	35. 11. 25	37. 11. 9	2年
木原 精太朗	37. 11. 19	39. 11. 4	2年
内山 文 雄	39. 11. 4	41. 10. 20	2年
井口 増 衛	41. 11. 22	45. 11. 9	4年
原山 孝 一	45. 11. 16	47. 11. 15	2年
今井 良 松	47. 11. 15	49. 11. 9	2年
今井 良 松	49. 11. 15	51. 11. 9	2年
早澤 清一郎	51. 11. 9	53. 11. 9	2年
荒井 正 治	53. 11. 18	54. 5. 18	6ヶ月
星野 報 治	54. 6. 20	55. 11. 19	1年5ヶ月
巻 三 男	55. 11. 19	57. 11. 9	2年
早澤 清一郎	57. 11. 18	61. 11. 9	4年
佐藤 正 吾	61. 11. 21	63. 11. 21	2年
松川 和 衛	63. 11. 21	平成 2. 11. 9	2年
本間 昭 榮	平成 2. 11. 9	4. 11. 19	2年
田崎 武 雄	4. 11. 19	6. 11. 9	2年
名古屋 保 男	6. 11. 22	8. 11. 25	2年
小林 克 郎	8. 11. 25	10. 11. 9	2年
八木 庄 英	10. 11. 18	12. 11. 21	2年
北村 明 夫	12. 11. 21	14. 11. 9	2年
伴内 勝 榮	14. 11. 21	16. 11. 22	2年
高橋 清 治	16. 11. 22	18. 11. 9	2年
八木 庄 英	18. 11. 22	22. 11. 9	4年
山田 武 正	22. 11. 19	24. 11. 26	2年
久住 裕 一	24. 11. 26	26. 11. 9	2年
亀田 満 勝	26. 11. 21	28. 11. 24	2年
小泉 勝 子	28. 11. 24	30. 11. 9	2年
佐々木 志津子	30. 11. 21	令和 2. 11. 18	2年
重信 元 子	令和 2. 11. 18	4. 11. 9	2年
佐野 統 康	4. 11. 22	6. 11. 20	2年
渡辺 美 絵	6. 11. 20	現在に至る	

資料：市議会事務局

17-2 歴代市議会副議長

(令和6年12月31日現在)

氏 名	就任年月日	退任年月日	就任期間
田 井 安 平	昭和29. 4. 18	昭和29. 11. 9	7ヶ月
大 塩 雄 二	29. 11. 19	31. 9. 5	1年10ヶ月
原 山 長 平	31. 9. 5	33. 11. 9	2年2ヶ月
佐々木 仙一郎	33. 11. 17	35. 11. 25	2年
田 井 安 平	35. 11. 25	37. 11. 9	2年
原 山 孝 一	37. 11. 19	39. 11. 4	2年
田 井 安 平	39. 11. 4	41. 10. 20	2年
原 山 孝 一	41. 11. 22	45. 11. 9	4年
早 澤 清一郎	45. 11. 16	47. 11. 15	2年
星 野 報 治	47. 11. 15	49. 11. 9	2年
矢 澤 仁一郎	49. 11. 15	51. 11. 9	2年
関 本 虎 雄	51. 11. 9	53. 11. 9	2年
佐 藤 正 吾	53. 11. 18	55. 11. 19	2年
野 本 千 晴	55. 11. 19	57. 11. 9	2年
本 間 昭 榮	57. 11. 18	59. 11. 21	2年
松 川 和 衛	59. 11. 21	61. 11. 9	2年
田 崎 武 雄	61. 11. 21	63. 11. 21	2年
多 川 恒 作	63. 11. 21	平成 2. 11. 9	2年
名古屋 屋 保 男	平成 2. 11. 9	4. 11. 19	2年
小 林 克 郎	4. 11. 19	6. 11. 9	2年
八 木 庄 英 夫	6. 11. 22	8. 11. 25	2年
北 村 明 夫	8. 11. 25	10. 11. 9	2年
伴 内 勝 榮	10. 11. 18	12. 11. 21	2年
高 橋 清 治	12. 11. 21	14. 11. 9	2年
小 林 繁 男	14. 11. 21	15. 2. 19	3ヶ月
岩 崎 録 衛	15. 3. 6	16. 11. 22	1年9ヶ月
井 上 慶 輔	16. 11. 22	18. 11. 9	2年
星 賢 一	18. 11. 22	22. 11. 9	4年
佐々木 志津子	22. 11. 19	24. 11. 26	2年
小 林 伸 一	24. 11. 26	26. 11. 9	2年
関 三 郎	26. 11. 21	28. 11. 24	2年
五十嵐 勝	28. 11. 24	30. 11. 9	2年
重 信 元 子	30. 11. 21	令和 2. 11. 18	2年
五十嵐 勝	令和 2. 11. 18	4. 11. 9	2年
渡 辺 美 絵	4. 11. 22	6. 11. 20	2年
徳 永 英 明	6. 11. 20	現在に至る	

資料：市議会事務局

17-3 市議会議員名簿

(令和6年12月31日現在)

議席番号	氏 名	委 員 名
1	エ ラ ヒ 美 砂 子	産業厚生委員会委員
2	五 十 嵐 遼	総務文教委員会委員
3	小 林 園 以	総務文教委員会委員
4	小 坂 井 哲 夫	産業厚生委員会委員
5	加 藤 秀 之	産業厚生委員会委員
6	信 賀 陽 子	総務文教委員会委員
7	馬 場 哲 二	総務文教委員会委員
8	副議長 徳 永 英 明	産業厚生委員会委員
9		総務文教委員会委員
10	議 長 樺 澤 直 純	総務文教委員会委員
11		総務文教委員会委員
12		産業厚生委員会委員
13		産業厚生委員会委員
14		総務文教委員会委員
15		産業厚生委員会委員
16		産業厚生委員会委員
17	佐 々 木 志 津 子	産業厚生委員会委員

資料：市議会事務局

17-4 歴代市長

(令和6年12月31日現在)

氏名	就任年月日	退任年月日	就任期間
斎藤 為次郎	昭和29.11.7	昭和33.11.6	4年
目黒 忠平	33.11.7	37.11.6	4年
目黒 忠平	37.11.7	41.11.6	4年
内山 文雄	41.11.7	45.11.6	4年
内山 文雄	45.11.7	49.11.6	4年
内山 文雄	49.11.7	53.11.6	4年
関内 利栄	53.11.7	57.11.6	4年
内山 文雄	57.11.7	61.11.6	4年
内山 文雄	61.11.7	平成2.11.6	4年
内山 文雄	平成2.11.7	6.11.6	4年
大塩 満雄	6.11.7	10.11.6	4年
大塩 満雄	10.11.7	14.11.6	4年
久住 時男	14.11.7	18.11.6	4年
久住 時男	18.11.7	22.11.6	4年
久住 時男	22.11.7	26.11.6	4年
久住 時男	26.11.7	30.11.6	4年
久住 時男	30.11.7	令和3.11.30	3年
稲田 亮	令和3.12.13	現在に至る	

資料：市総務課

17-5 歴代副市長

(令和6年12月31日現在)

氏名	就任年月日	退任年月日	就任期間
斎藤 十弥太	昭和29.3.31	昭和30.6.19	1年3ヶ月
井上 啓次郎	29.3.31	32.10.9	3年6ヶ月
松永 憲一	33.4.1	37.3.31	4年
松永 憲一	37.4.1	41.3.31	4年
松永 憲一	41.4.1	45.3.31	4年
犬塚 剛士	46.4.1	50.3.31	4年
犬塚 剛士	50.4.1	53.11.27	3年8ヶ月
佐藤 嘉止	54.4.18	57.11.5	3年6ヶ月
犬塚 剛士	58.1.18	62.1.17	4年
江部 譲二	62.1.18	平成3.1.17	4年
江部 譲二	平成3.1.18	7.1.17	4年
江部 譲二	7.1.18	8.3.31	1年2ヶ月
山口 登	8.4.1	12.3.31	4年
山口 登	12.4.1	14.8.8	2年4ヶ月
山本 俊一	15.2.19	19.3.31	4年1ヶ月
山本 俊一	平成19.4.1	平成23.2.18	3年10ヶ月
山本 俊一	23.2.19	24.8.31	1年6ヶ月
清水 幸雄	24.9.8	28.9.7	4年
清水 幸雄	28.9.8	令和2.9.7	4年
金井 薫平	令和2.9.8	令和6.9.7	4年
吉原 雅之	6.9.8	現在に至る	

※自治法改正により助役が廃止され、平成19年度から副市長になりました。

資料：市総務課

17-6 監査委員

(令和6年12月31日現在)

氏 名	就 任 年 月 日	任 期	備 考
依 田 志 郎	令和4. 7. 1	4 年	
佐 野 統 康	令和6. 11. 20	議員任期中	

資料：市総務課

17-7 選挙管理委員会委員

(令和6年12月31日現在)

区 分	氏 名	就 任 年 月 日	満 了 年 月 日
委員長	佐 野 眞砂子	令和5. 12. 26	令和9. 12. 25
委員長代理	岡 村 守 家	令和5. 12. 26	令和9. 12. 25
委 員	岩 野 公 明	令和5. 12. 26	令和9. 12. 25
〃	南 雲 京 子	令和5. 12. 26	令和9. 12. 25

資料：市選挙管理委員会

17-8 固定資産評価審査委員会委員

(令和6年12月31日現在)

区分	氏 名	就 任 年 月 日	満 了 年 月 日
委員長	清 水 慶太郎	令和5. 10. 1	令和8. 9. 30
委 員	寺 尾 洋 子	令和5. 10. 1	令和8. 9. 30
〃	岡 智 紀	令和5. 10. 1	令和8. 9. 30

資料：市総務課

17-9 農業委員会委員

(令和6年12月31日現在)

氏 名	住 所	備考	氏 名	住 所	備考
1. 農業委員(12名)			2. 農地利用最適化推進委員 (12名) 担当地区		
齋 藤 高 央	見附市下関町		太 田 佐 利	見附市元町	見附地区
渡 邊 和 明	〃 本明町		廣 瀬 吉 春	〃 庄川町	見附地区
佐 藤 徹	〃 小栗山町	会長代理	池 田 智 明	〃 下新町	北谷地区
小 林 平 仁	〃 宮之原町	農政部会長	平 井 忠 勝	〃 田井町	北谷地区
三 本 友 子	〃 福島町		小 川 浩 幸	〃 池之島町	上北谷地区
齋 藤 義 夫	〃 速水町		矢 澤 一 仁	〃 池之島町	上北谷地区
関 谷 常 夫	〃 上新田町	会長	星 野 和 成	〃 山吉町	葛巻地区
三 沢 孝 喜	〃 小栗山町		三 本 一 男	〃 青木町	葛巻地区
高 橋 行 雄	〃 杉澤町		石 田 庄 作	〃 小栗山町	新潟地区
小 杉 義 光	〃 椿沢町		小 林 仁 志	〃 新潟町	新潟地区
櫻 井 政 志	〃 下鳥町	農地部会長	佐 藤 剛	〃 三林町	今町地区
山 田 久 栄	〃 名木野町		鈴 木 英 史	〃 坂井町	今町地区

資料：市農業委員会事務局

17-10 教育委員会委員

(令和6年12月31日現在)

区 分	氏 名	就任年月日	満了年月日
委 員	小 林 弘 武	令和2. 10. 1	令和10. 9. 30
〃	小 倉 美砂子	令和元. 10. 1	令和9. 9. 30
〃	齋 木 可奈子	令和3. 10. 1	令和7. 9. 30
〃	武 田 信 一	令和4. 10. 1	令和8. 9. 30
教 育 長	渡 邊 茂 夫	令和3. 4. 1	令和9. 3. 31

資料：市教育委員会

17-11 市内主要官公庁及び諸団体一覧

名 称	所 在 地	電話番号
見 附 市 役 所	見附市昭和町2丁目1番1号	(62) 1700
見 附 市 役 所 今 町 出 張 所	見附市今町1丁目19番6号	(66) 2010
見 附 市 立 病 院	見附市学校町2丁目13番50号	(62) 2800
保 健 福 祉 セ ン タ ー (健 康 福 祉 課)	見附市学校町2丁目13番30号	(61) 1350
見 附 市 文 化 ホ ー ル ア ル カ デ ィ ア	見附市昭和町2丁目1番1号	(63) 5321
市民交流センターネーブルみつけ		(62) 7801
〃 まちなか西ふるさとセンター	見附市学校町1丁目16番15号	(61) 1825
学校町子育て支援センター		(62) 7803
〃 今町子育て支援センター	見附市今町1丁目8番29号	(61) 5010
〃 中央公民館		(62) 1058
まちなか東ふるさとセンター	見附市本町2丁目5番9号	(86) 6001
〃 中央公民館分館		(62) 6011
新町子育て支援センター	見附市新町2丁目8番3号	(62) 7551
〃 子どもの居場所プレイラボみつけ	見附市学校町2丁目1番4号	(94) 5511
〃 見附第二小学校区ふるさとセンター	見附市杉澤町3561番地	(86) 8624
〃 庄川平ふるさとセンター	見附市細越2丁目4番12号	(62) 2267
〃 北谷公民館		
北谷北部地区ふるさとセンター	見附市名木野町5320番地	(63) 2346
〃 北谷南部地区ふるさとセンター	見附市田井町306番地	(61) 0328
〃 葛巻公民館		
葛巻地区ふるさとセンター	見附市反田町2480番地	(62) 0222
〃 新潟公民館		
新潟地区ふるさとセンター	見附市下鳥町152番地7	(62) 2305
〃 上北谷公民館		
上北谷地区ふるさとセンター	見附市神保町277番地1	(62) 5129
〃 今町公民館		
今町町部地区ふるさとセンター	見附市今町5丁目36番16号	(66) 2313
〃 今町田園地区ふるさとセンター	見附市坂井町148番地1	(86) 7710
〃 図 書 館	見附市学校町1丁目3番43号	(62) 3759
〃 総 合 体 育 館	見附市月見台1丁目9番1号	(62) 3661
〃 今 町 地 区 体 育 館	見附市今町5丁目887番地1	(66) 0003
〃 見 附 運 動 公 園	見附市本町1308番地3	(63) 0955
〃 道の駅 パティオにいがた	見附市今町1丁目3358番地	(94) 6211
〃 みつけイングリッシュガーデン	見附市新幸町35番地	(66) 8832
〃 水 道 山 の 家	見附市嶺崎2丁目527番地	(62) 0446
〃 老人いこいの家今町荘	見附市今町1丁目19番6号	(66) 2224
〃 勤労者家庭支援施設ふぁみりあ	見附市学校町1丁目3番68号	(62) 1915
〃 清 掃 セ ン タ ー	見附市椿沢町字滝の入4834番地	(63) 3564
〃 一 般 廃 棄 物 最 終 処 分 場	見附市堀溝町東谷408番地	(62) 3046
〃 今 町 終 末 処 理 場	見附市今町7丁目20番5号	(66) 7211
〃 葛 巻 終 末 処 理 場	見附市葛巻2丁目5番5号	(61) 1180

名 称	所 在 地	電話番号
見 附 市 斎 場	見附市本町3丁目671番地2	(62) 2405
〃 青 木 浄 水 場	見附市青木町338番地	(66) 3294
〃 消 防 署	見附市昭和町2丁目6番33号	(62) 0555
〃 消 防 署 今 町 出 張 所	見附市今町3丁目5番24号	(66) 3280
〃 学 校 給 食 セ ン タ ー	見附市新潟町1537番地1	(62) 2244
〃 教 育 セ ン タ ー	見附市学校町2丁目7番9号	(62) 2343
〃 民俗文化資料館みつけ伝承館	見附市学校町2丁目7番9号	(63) 5557
見 附 市 立 見 附 中 学 校	見附市島切窪町644番地2	(62) 0319
〃 南 中 学 校	見附市名木野町714番地	(62) 0987
〃 今 町 中 学 校	見附市今町4丁目1番7号	(66) 2371
〃 西 中 学 校	見附市市野坪町127番地	(62) 0688
〃 見 附 小 学 校	見附市学校町1丁目3番89号	(62) 0141
〃 見 附 第 二 小 学 校	見附市杉沢町3561番地	(62) 0314
〃 名 木 野 小 学 校	見附市月見台1丁目10番75号	(62) 0091
〃 田 井 小 学 校	見附市田井町306番地	(62) 0479
〃 葛 巻 小 学 校	見附市反田町10番地	(62) 0689
〃 新 潟 小 学 校	見附市新潟町2478番地	(62) 0685
〃 上 北 谷 小 学 校	見附市牛ヶ嶺町1292番地	(61) 1150
〃 今 町 小 学 校	見附市今町6丁目19番1号	(66) 2069
〃 見 附 特 別 支 援 学 校	見附市月見台1丁目10番74号	(63) 2210
ま ご こ ろ 学 園	見附市田井町4476番地	(62) 1811
新 潟 県 立 見 附 高 等 学 校	見附市本所1丁目20番6号	(62) 0080
創 進 学 園 高 等 学 校	見附市本所2丁目2番21号	(62) 0703
工業技術総合研究所素材応用技術支援センター	見附市学校町2丁目7番13号	(62) 0115
見 附 警 察 署	見附市昭和町2丁目2番1号	(63) 0110
見 附 郵 便 局	見附市学校町1丁目7番38号	(62) 0377
見 附 駅 前 郵 便 局	見附市本所2丁目6番16号	(62) 4223
見 附 南 本 町 郵 便 局	見附市南本町1丁目7番30号	(62) 4225
今 町 郵 便 局	見附市今町4丁目5番12号	(66) 3295
上 北 谷 郵 便 局	見附市神保町234番地3	(62) 4222
J R 東 日 本 旅 客 鉄 道 株 式 会 社 見 附 駅	見附市本所2丁目4番35号	(62) 0090
越 後 交 通 株 式 会 社 見 附 バ ス セ ン タ ー	見附市南本町2丁目108番地8	(62) 1101
見 附 商 工 会	見附市本町1丁目4番41号	(62) 1365
見 附 商 工 会 今 町 支 所	見附市今町1丁目20番16号	(66) 2267
見 附 ニ ッ ト 工 業 協 同 組 合	見附市本町1丁目4番41号	(62) 4145
えちご中越農業協同組合見附東支店	見附市学校町1丁目2番27号	(62) 1220
えちご中越農業協同組合見附西支店	見附市新幸町4番2号	(61) 2113
みつけ健幸の湯 ほっとびあ	見附市本町1丁目4番23号	(86) 1126
みつけ市民ギャラリー ギャラリーみつけ	見附市昭和町2丁目4番1号	(84) 7755
M E G C A F E 5 1 1	見附市新幸町5-11	(94) 4274

見 附 市 統 計 書

令和 6 年版

令和7年7月 印刷
令和7年7月 発行

編集発行 見 附 市 地 域 経 済 課
新潟県見附市昭和町 2 丁目 1 番 1 号
T E L (0258) 6 2 - 1 7 0 0
F A X (0258) 6 3 - 5 7 7 5
