



符号	X	Y		(m)
A	27.6%	18.9%	=	524.44
B	10.70%	3.50%	=	37.45
C	15.17%	18.9%	=	287.47
D	10.55%	2.1%	=	22.4%
E	1.99%	12.9%	=	25.30
F	10.55%	1.5%	=	16.09%
a	3.45%	3.50%	=	12.0%
b	0.1%	6.34%	=	0.9%

總鋪面積		(m ²)
A + B + a + b	574.917	
合計	574.917	574.917
床面積		
1層		
A + B	561.897	561.897
2層		
C + D + E + F	351.296	351.296
延床面積		913.193



署名	符号	X	Y		(ml)
農除室	1	5.345	3.500	=	18.70
	2-1	5.355	3.500		
事務室	2-2	5.895	2.725	=	34.80
	3	12.505	18.950	=	236.97
会議室A	4	6.555	3.350	=	21.95
飲食・休憩室A	5	5.065	11.400	=	57.74
ホール	6	9.275	2.725	=	25.27
ラウンジ	7	8.615	3.350	=	28.86
相談室	8	2.400	7.030	=	16.87
ビラ室	9	2.815	3.735	=	10.51
倉庫1	10	2.605	5.495	=	14.31
	11-1	3.500	2.135		
便所1	11-2	2.580	0.350	=	8.36
	12-1	3.500	1.210		
便所2	12-2	2.560	1.800	=	8.84
便所3	13	2.400	2.200	=	5.28
通路1	14	11.880	1.475	=	17.52
通路2	15-1	1.600	9.230		
	15-2	0.940	2.150	=	16.28
通路3	16	10.105	2.170	=	21.90
階段1	17	3.290	5.210	=	17.14
ものづくり室A	21	12.145	7.545	=	91.63
図書・学習室A	22	8.350	11.405	=	95.23
展示室A	23	4.420	4.250	=	18.78
便所4	24-1	2.400	1.950		
	24-2	1.455	0.950	=	6.06
便所5	25-1	2.400	1.950		
	25-2	1.455	0.950	=	6.06
倉庫2	26	2.400	3.490	=	8.37
	28-1	17.375	2.125		
通路4	28-2	1.950	12.975		
	28-3	10.555	1.525		
通路5	28-4	3.025	7.545	=	109.05
	29-1	1.395	5.025		
通路6	29-2	0.945	0.950		
	29-3	0.945	0.950	=	8.80
階段2	30	3.025	5.025	=	15.20

■内部仕上表

屋根

- ・既存折半屋根のうえに、新製強系屋根用運動塗装

外壁

- ・S・M²の鋼板小波板 / 耐水PBB=12.5

軒天

- ・鋼板 t=6 EP

基礎・柱木

- ・既存コガート躯体のうえに耐候性塗装

層根：不燃材料

- ・ 5- 鋼板(金属材料)[告示に定める材料]

外壁：準不燃材料(不燃材料)

- ・ 5- 鋼板(金属材料)[告示に定める材料(不燃材料)]

外壁(延焼のおそれのある部分)：防火構造

- ・ 壁外側：5- 鋼板+耐水石膏*・D $t=12.5$
(厚さ12mm以上の石膏*・D+金属材料)
- ・ 地下：地盤(不燃地下地)
- ・ 壁内側：石膏*・D $t=12.5$ (厚さ9.5mm以上の石膏*・D)
[告示に定める防火構造]

柱・梁：不燃材料

- ・ 鉄骨2-1+鋼(金属材料)[告示に定める材料]

2階床：準不燃材料(不燃材料)

- ・ 7- 7-1+1-2+2-2+鋼材+2-2-1[告示に定める材料]

開口部(延焼のおそれのある部分)：防火設備

階段：準不燃材料(不燃材料)

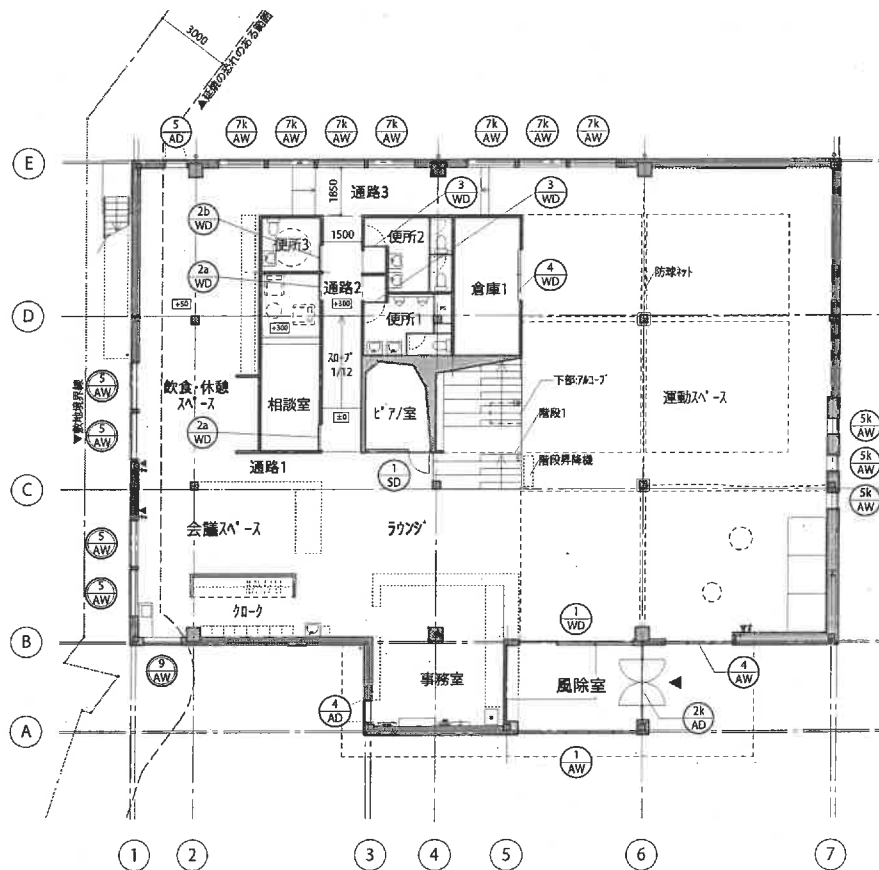
- ・ 鉄骨階段(金属材料)[告示に定める材料]

PB(石膏 \times - \times) $\tau=12.5$	NM-8619
PB(石膏 \times - \times) $\tau=9.5$	NM-0441
不燃 γ 級	NM-3991
EP(アクリル \times - \times) τ	NM-8585
LGS下地	鋼材(告示に定める不燃材料)

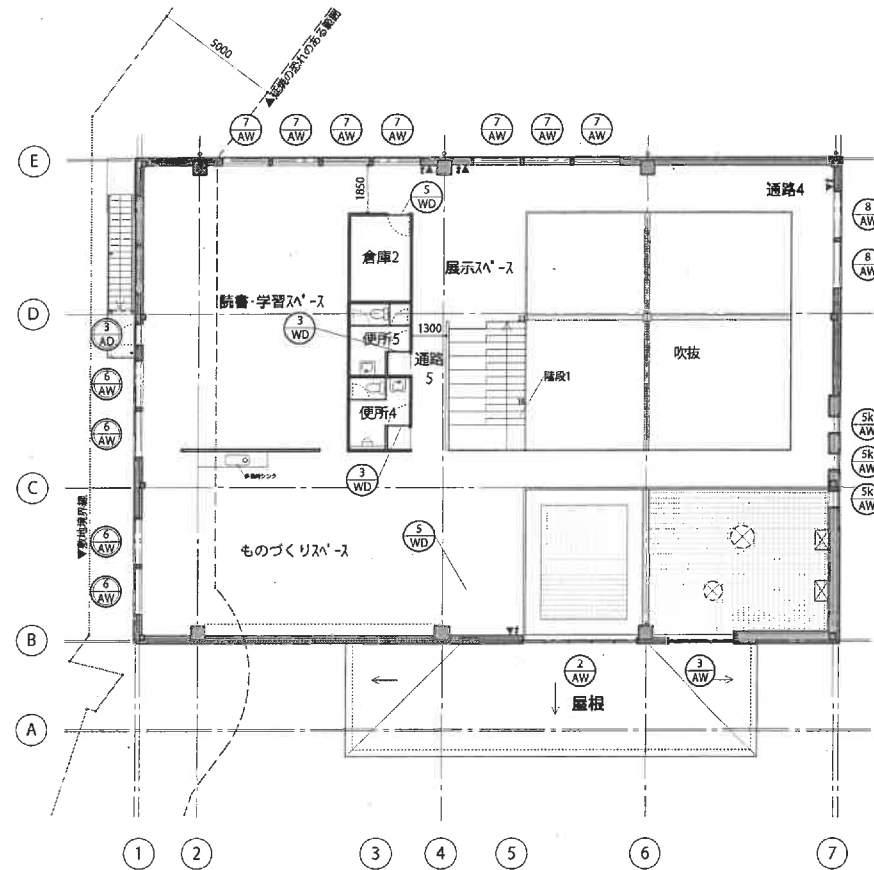
階	室名	居室・非居室	排煙	内装制限		床		巾木	壁		天井		造作等
				壁	天井	下地	仕上		下地	仕上	下地	仕上	
1	風除室	非居室	-	難燃(消防)	難燃(消防)	既存セメントリッパ材	無機質系塗床材 t=5 木製複層ビニ床材t4	ビニH=60	LGS	PB t=12.5 EP	LGS	PB t=9.5 EP	
	事務室	居室	自然排煙	難燃(消防)	難燃(消防)	既存セメントリッパ材	セメントt=6.5	ビニH=60	LGS	PB t=12.5 EP	LGS	0.75-1化吸音板 t=9	
	運動スペース	居室	自然排煙	難燃(消防)	難燃(消防)	既存セメントリッパ材	体育施設用ビニ床材t=4.5	ビニH=60	LGS	PB t=12.5+内装用細木繊維化粧板t=14 PB t=12.5 EP	直天井		防球ネット、器具、35(20)型
	会議スペース	居室	自然排煙	難燃(消防)	難燃(消防)	既存セメントリッパ材	セメントt=6.5	ビニH=60	LGS	PB t=12.5 EP	直天井		ミナマタ、セメント
	飲食・休憩スペース	居室	自然排煙	難燃(消防)	難燃(消防)	既存セメントリッパ材	セメントt=6.5	ビニH=60	LGS	PB t=12.5 EP	直天井		
	90-2	非居室	自然排煙	難燃(消防)	難燃(消防)	既存セメントリッパ材	セメントt=6.5	ビニH=60	LGS	PB t=12.5 EP	直天井		3-ト掛け
	90-3	非居室	自然排煙	難燃(消防)	難燃(消防)	既存セメントリッパ材	セメントt=6.5	ビニH=60	LGS	PB t=12.5 EP	直天井		
	相談室	居室	告示1436-4-二(4)	不燃(排煙告示)	不燃(排煙告示)	既存セメントリッパ材	セメントt=6.5	ビニH=60	LGS	PB t=12.5 EP	LGS	PB t=9.5 EP	カーテン
	ビデオ室	居室	告示1436-4-二(4)	不燃(排煙告示)	不燃(排煙告示)	既存セメントリッパ材	木製複層ビニ床材t4	ビニH=60	LGS	PB t=12.5+12.5 EP	LGS	PB t=12.5+12.5 EP	
	倉庫1	非居室	告示1436-4-二(2)	不燃(排煙告示)	不燃(排煙告示)	既存セメントリッパ材	長尺塩ビシート	ビニH=60	LGS	PB t=12.5 素地	LGS	PB t=9.5 素地	
	便所1	非居室	告示1436-4-二(2)	不燃(排煙告示)	不燃(排煙告示)	乾式2重床	防汚性長尺塩ビシート	床材立上げ	LGS	耐水PB t=12.5 EP	LGS	PB t=9.5 EP	手洗器、ペーパーホルダー、鏡
	便所2	非居室	告示1436-4-二(2)	不燃(排煙告示)	不燃(排煙告示)	乾式2重床	防汚性長尺塩ビシート	床材立上げ	LGS	耐水PB t=12.5 EP	LGS	PB t=9.5 EP	手洗器、ペーパーホルダー、鏡
	便所3	非居室	告示1436-4-二(2)	不燃(排煙告示)	不燃(排煙告示)	乾式2重床	防汚性長尺塩ビシート	床材立上げ	LGS	耐水PB t=12.5 EP	LGS	PB t=9.5 EP	手洗器、ペーパーホルダー、鏡
	通路1	非居室	自然排煙	難燃(消防)	難燃(消防)	既存セメントリッパ材	木製複層ビニ床材t4	ビニH=60	LGS	PB t=12.5 EP	直天井		
通路2	非居室	自然排煙	難燃(消防)	難燃(消防)	乾式2重床	防汚性長尺塩ビシート	ビニH=60	LGS	PB t=12.5 EP	LGS	PB t=9.5 EP		
通路3	非居室	自然排煙	難燃(消防)	難燃(消防)	乾式2重床	防汚性長尺塩ビシート	ビニH=60	LGS	PB t=12.5 EP	LGS	PB t=9.5 EP		
2	ものづくりスペース	居室	自然排煙	難燃(消防)	難燃(消防)	既存セメントリッパ材	無機質系塗床材 t=5	ビニH=60	LGS	PB t=12.5 EP、 セメント対応高級塗装(高級壁)	直天井	既存折半屋根のうえ無機高分子材料遮断材のセメント吹付け不燃断熱材	多目的シャワー付浴室、高級壁
	読書・学習スペース	居室	自然排煙	難燃(消防)	難燃(消防)	既存セメントリッパ材	木製複層ビニ床材t4	ビニH=60	LGS	PB t=12.5 EP	直天井	既存折半屋根のうえ無機高分子材料遮断材のセメント吹付け不燃断熱材	
	展示スペース	非居室	自然排煙	難燃(消防)	難燃(消防)	既存セメントリッパ材	木製複層ビニ床材t4	ビニH=60	LGS	PB t=12.5 EP、展示用壁紙(展示壁)	直天井	既存折半屋根のうえ無機高分子材料遮断材のセメント吹付け不燃断熱材	ビデオルーム
	便所4	非居室	告示1436-4-二(2)	不燃(排煙告示)	不燃(排煙告示)	既存セメントリッパ材	防汚性長尺塩ビシート	床材立上げ	LGS	耐水PB t=12.5 EP	LGS	PB t=9.5 EP	手洗器、ペーパーホルダー、鏡
	便所5	非居室	告示1436-4-二(2)	不燃(排煙告示)	不燃(排煙告示)	既存セメントリッパ材	防汚性長尺塩ビシート	床材立上げ	LGS	耐水PB t=12.5 EP	LGS	PB t=9.5 EP	手洗器、ペーパーホルダー、鏡
	倉庫2	非居室	告示1436-4-二(2)	不燃(排煙告示)	不燃(排煙告示)	既存セメントリッパ材	長尺塩ビシート	ビニH=60	LGS	PB t=12.5 EP	LGS	化粧石膏ボード t=9.5	
	通路4	非居室	自然排煙	難燃(消防)	難燃(消防)	セメント直置き	木製複層ビニ床材t4	ビニH=60	LGS	PB t=12.5 EP	直天井	既存折半屋根のうえ無機高分子材料遮断材のセメント吹付け不燃断熱材	
共通	階段	非居室	自然排煙	難燃(消防)	難燃(消防)	合板	木製複層ビニ床材t4	ビニH=60	LGS	PB t=12.5 EP、手摺、タコ足、タコ足OP			本棚
	既存鉄骨部材									既存錆止め塗装(剥がれがある場合は補修)			

※使用建材は、全て杉・ヒノキ・ト 発散等級区分 規制対象外(F☆☆☆☆)

作成年月日		種	号	株式会社 プラスニューオフィス 一般建築士事務所 一般建築士事務所 東京都中央区銀座566-55号 一般建築士会館第305643号 瀬戸緑社 〒162-0041 東京都新宿区平塚田町634番三十八ビル1層 TEL:03-8380-3834 FAX:03-8380-3835	工事名称 (仮称) 見附市子どもの居場所(屋内施設)整備事業 図面名称 仕上表	原図No. A-008
第 1 図						
第 2 図						
第 3 図						



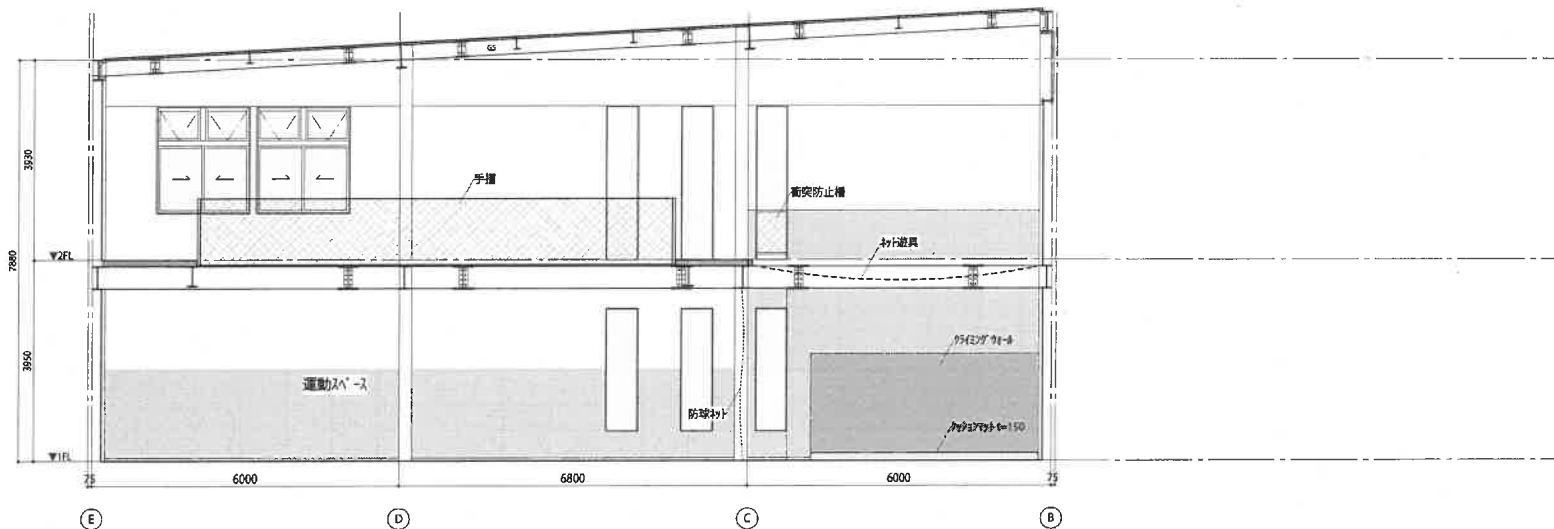
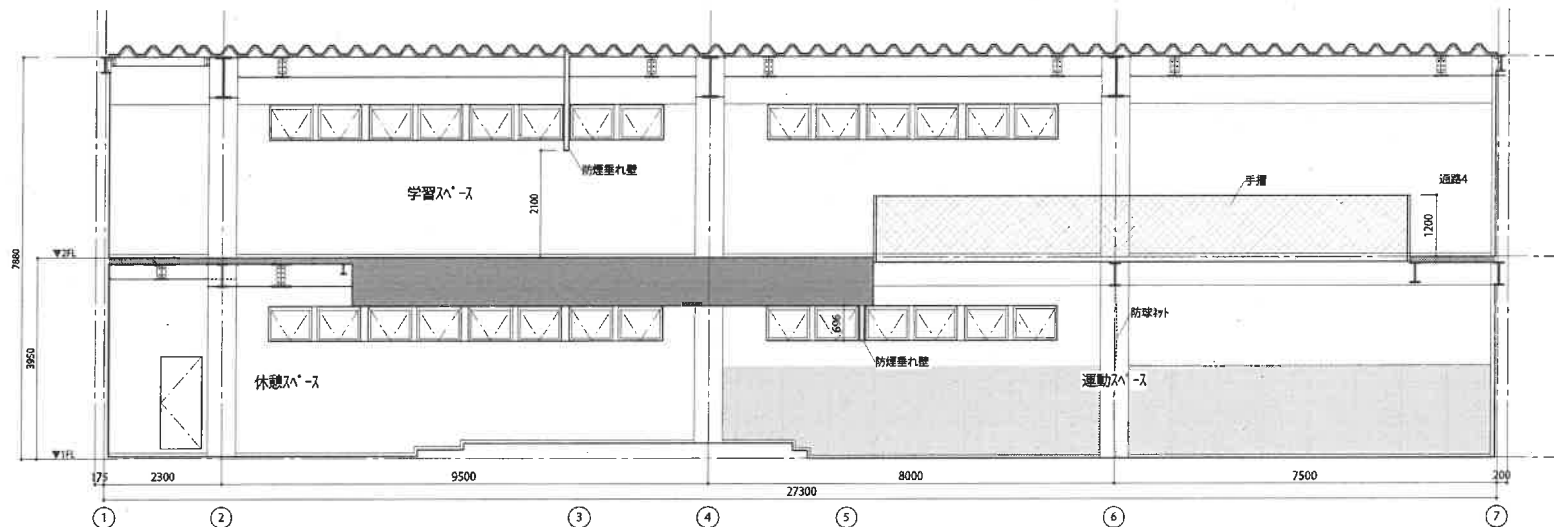
1階平面図



2階平面図

[illegible]

		AD-3 片開き戸		AD-4 片開き戸		AD-5 片開き戸						WK-1 三方枠		WK-2 三方枠																																																																																																																																																																																																																					
		※住宅用火災警報器適合 勝手口通風口		※住宅用火災警報器適合 勝手口通風口		※住宅用火災警報器適合 勝手口通風口																																																																																																																																																																																																																													
												<table><tr><th>仕様</th><th>使用部位</th><th>法規</th><th>通風</th><th>計</th></tr><tr><td></td><td>2F 別荘・平屋 2x1-ス</td><td>防</td><td></td><td>1</td></tr><tr><td>仕様</td><td></td><td>備考</td><td></td><td></td></tr><tr><td>仕上</td><td>LowE3 + A12 + PW6.8</td><td></td><td></td><td></td></tr><tr><td>金物</td><td></td><td></td><td></td><td></td></tr><tr><td>戸型</td><td></td><td></td><td></td><td></td></tr></table>		仕様	使用部位	法規	通風	計		2F 別荘・平屋 2x1-ス	防		1	仕様		備考			仕上	LowE3 + A12 + PW6.8				金物					戸型					<table><tr><th>仕様</th><th>使用部位</th><th>法規</th><th>通風</th><th>計</th></tr><tr><td></td><td>1F 車庫裏</td><td></td><td></td><td>1</td></tr><tr><td>仕様</td><td></td><td>備考</td><td></td><td></td></tr><tr><td>仕上</td><td>FL3 + A16 + FL3</td><td></td><td></td><td></td></tr><tr><td>金物</td><td></td><td></td><td></td><td></td></tr><tr><td>戸型</td><td></td><td></td><td></td><td></td></tr></table>		仕様	使用部位	法規	通風	計		1F 車庫裏			1	仕様		備考			仕上	FL3 + A16 + FL3				金物					戸型					<table><tr><th>仕様</th><th>使用部位</th><th>法規</th><th>通風</th><th>計</th></tr><tr><td></td><td>1F 飲食・休憩 2x1-ス</td><td></td><td></td><td>1</td></tr><tr><td>仕様</td><td></td><td>備考</td><td></td><td></td></tr><tr><td>仕上</td><td>FL3 + A16 + FL3</td><td></td><td></td><td></td></tr><tr><td>金物</td><td></td><td></td><td></td><td></td></tr><tr><td>戸型</td><td></td><td></td><td></td><td></td></tr></table>		仕様	使用部位	法規	通風	計		1F 飲食・休憩 2x1-ス			1	仕様		備考			仕上	FL3 + A16 + FL3				金物					戸型					<table><tr><th>仕様</th><th>使用部位</th><th>法規</th><th>通風</th><th>計</th></tr><tr><td></td><td>便所1.2</td><td></td><td></td><td>2</td></tr><tr><td>仕様</td><td></td><td>備考</td><td></td><td></td></tr><tr><td>仕上</td><td></td><td></td><td></td><td></td></tr><tr><td>金物</td><td></td><td></td><td></td><td></td></tr><tr><td>戸型</td><td></td><td></td><td></td><td></td></tr></table>		仕様	使用部位	法規	通風	計		便所1.2			2	仕様		備考			仕上					金物					戸型					<table><tr><th>仕様</th><th>使用部位</th><th>法規</th><th>通風</th><th>計</th></tr><tr><td></td><td>便所4.5</td><td></td><td></td><td>2</td></tr><tr><td>仕様</td><td></td><td>備考</td><td></td><td></td></tr><tr><td>仕上</td><td></td><td></td><td></td><td></td></tr><tr><td>金物</td><td></td><td></td><td></td><td></td></tr><tr><td>戸型</td><td></td><td></td><td></td><td></td></tr></table>		仕様	使用部位	法規	通風	計		便所4.5			2	仕様		備考			仕上					金物					戸型																																																												
仕様	使用部位	法規	通風	計																																																																																																																																																																																																																															
	2F 別荘・平屋 2x1-ス	防		1																																																																																																																																																																																																																															
仕様		備考																																																																																																																																																																																																																																	
仕上	LowE3 + A12 + PW6.8																																																																																																																																																																																																																																		
金物																																																																																																																																																																																																																																			
戸型																																																																																																																																																																																																																																			
仕様	使用部位	法規	通風	計																																																																																																																																																																																																																															
	1F 車庫裏			1																																																																																																																																																																																																																															
仕様		備考																																																																																																																																																																																																																																	
仕上	FL3 + A16 + FL3																																																																																																																																																																																																																																		
金物																																																																																																																																																																																																																																			
戸型																																																																																																																																																																																																																																			
仕様	使用部位	法規	通風	計																																																																																																																																																																																																																															
	1F 飲食・休憩 2x1-ス			1																																																																																																																																																																																																																															
仕様		備考																																																																																																																																																																																																																																	
仕上	FL3 + A16 + FL3																																																																																																																																																																																																																																		
金物																																																																																																																																																																																																																																			
戸型																																																																																																																																																																																																																																			
仕様	使用部位	法規	通風	計																																																																																																																																																																																																																															
	便所1.2			2																																																																																																																																																																																																																															
仕様		備考																																																																																																																																																																																																																																	
仕上																																																																																																																																																																																																																																			
金物																																																																																																																																																																																																																																			
戸型																																																																																																																																																																																																																																			
仕様	使用部位	法規	通風	計																																																																																																																																																																																																																															
	便所4.5			2																																																																																																																																																																																																																															
仕様		備考																																																																																																																																																																																																																																	
仕上																																																																																																																																																																																																																																			
金物																																																																																																																																																																																																																																			
戸型																																																																																																																																																																																																																																			
		SD-1 片開き戸																																																																																																																																																																																																																																	
		<table><tr><th>仕様</th><th>使用部位</th><th>法規</th><th>通風</th><th>計</th></tr><tr><td></td><td>1F 27 室</td><td></td><td></td><td>1</td></tr><tr><td>仕様</td><td></td><td>備考</td><td></td><td></td></tr><tr><td>仕上</td><td>ガラス 10.8 (FL5+5)</td><td></td><td></td><td></td></tr><tr><td>金物</td><td>ガラス 10.8 (FL5+5)</td><td></td><td></td><td></td></tr><tr><td>戸型</td><td></td><td></td><td></td><td></td></tr></table>		仕様	使用部位	法規	通風	計		1F 27 室			1	仕様		備考			仕上	ガラス 10.8 (FL5+5)				金物	ガラス 10.8 (FL5+5)				戸型																																																																																																																																																																																																						
仕様	使用部位	法規	通風	計																																																																																																																																																																																																																															
	1F 27 室			1																																																																																																																																																																																																																															
仕様		備考																																																																																																																																																																																																																																	
仕上	ガラス 10.8 (FL5+5)																																																																																																																																																																																																																																		
金物	ガラス 10.8 (FL5+5)																																																																																																																																																																																																																																		
戸型																																																																																																																																																																																																																																			
		WD-1 片引き戸+FIX窓		WD-2 片引き戸		WD-3 片開き戸		WD-4 引分け戸		WD-5 片開き戸																																																																																																																																																																																																																									
		<table><tr><th>仕様</th><th>使用部位</th><th>法規</th><th>通風</th><th>計</th></tr><tr><td></td><td>風除室</td><td></td><td></td><td>1</td></tr><tr><td>仕様</td><td></td><td>備考</td><td></td><td></td></tr><tr><td>仕上</td><td>ガラス 10.8 (FL5+5)</td><td></td><td></td><td></td></tr><tr><td>金物</td><td>ガラス 10.8 (FL5+5)</td><td></td><td></td><td></td></tr><tr><td>戸型</td><td></td><td></td><td></td><td></td></tr></table>		仕様	使用部位	法規	通風	計		風除室			1	仕様		備考			仕上	ガラス 10.8 (FL5+5)				金物	ガラス 10.8 (FL5+5)				戸型					<table><tr><th>仕様</th><th>使用部位</th><th>法規</th><th>通風</th><th>計</th></tr><tr><td></td><td>便所1, 2, 3, 4</td><td></td><td></td><td>1</td></tr><tr><td>仕様</td><td></td><td>備考</td><td></td><td></td></tr><tr><td>仕上</td><td>ガラス 10.8 (FL5+5)</td><td></td><td></td><td></td></tr><tr><td>金物</td><td>ガラス 10.8 (FL5+5)</td><td></td><td></td><td></td></tr><tr><td>戸型</td><td></td><td></td><td></td><td></td></tr></table>		仕様	使用部位	法規	通風	計		便所1, 2, 3, 4			1	仕様		備考			仕上	ガラス 10.8 (FL5+5)				金物	ガラス 10.8 (FL5+5)				戸型					<table><tr><th>仕様</th><th>使用部位</th><th>法規</th><th>通風</th><th>計</th></tr><tr><td></td><td>倉庫1</td><td></td><td></td><td>1</td></tr><tr><td>仕様</td><td></td><td>備考</td><td></td><td></td></tr><tr><td>仕上</td><td>ガラス 10.8 (FL5+5)</td><td></td><td></td><td></td></tr><tr><td>金物</td><td>ガラス 10.8 (FL5+5)</td><td></td><td></td><td></td></tr><tr><td>戸型</td><td></td><td></td><td></td><td></td></tr></table>		仕様	使用部位	法規	通風	計		倉庫1			1	仕様		備考			仕上	ガラス 10.8 (FL5+5)				金物	ガラス 10.8 (FL5+5)				戸型					<table><tr><th>仕様</th><th>使用部位</th><th>法規</th><th>通風</th><th>計</th></tr><tr><td></td><td>倉庫2, 3</td><td></td><td></td><td>2</td></tr><tr><td>仕様</td><td></td><td>備考</td><td></td><td></td></tr><tr><td>仕上</td><td>ガラス 10.8 (FL5+5)</td><td></td><td></td><td></td></tr><tr><td>金物</td><td>ガラス 10.8 (FL5+5)</td><td></td><td></td><td></td></tr><tr><td>戸型</td><td></td><td></td><td></td><td></td></tr></table>		仕様	使用部位	法規	通風	計		倉庫2, 3			2	仕様		備考			仕上	ガラス 10.8 (FL5+5)				金物	ガラス 10.8 (FL5+5)				戸型																																																																																																						
仕様	使用部位	法規	通風	計																																																																																																																																																																																																																															
	風除室			1																																																																																																																																																																																																																															
仕様		備考																																																																																																																																																																																																																																	
仕上	ガラス 10.8 (FL5+5)																																																																																																																																																																																																																																		
金物	ガラス 10.8 (FL5+5)																																																																																																																																																																																																																																		
戸型																																																																																																																																																																																																																																			
仕様	使用部位	法規	通風	計																																																																																																																																																																																																																															
	便所1, 2, 3, 4			1																																																																																																																																																																																																																															
仕様		備考																																																																																																																																																																																																																																	
仕上	ガラス 10.8 (FL5+5)																																																																																																																																																																																																																																		
金物	ガラス 10.8 (FL5+5)																																																																																																																																																																																																																																		
戸型																																																																																																																																																																																																																																			
仕様	使用部位	法規	通風	計																																																																																																																																																																																																																															
	倉庫1			1																																																																																																																																																																																																																															
仕様		備考																																																																																																																																																																																																																																	
仕上	ガラス 10.8 (FL5+5)																																																																																																																																																																																																																																		
金物	ガラス 10.8 (FL5+5)																																																																																																																																																																																																																																		
戸型																																																																																																																																																																																																																																			
仕様	使用部位	法規	通風	計																																																																																																																																																																																																																															
	倉庫2, 3			2																																																																																																																																																																																																																															
仕様		備考																																																																																																																																																																																																																																	
仕上	ガラス 10.8 (FL5+5)																																																																																																																																																																																																																																		
金物	ガラス 10.8 (FL5+5)																																																																																																																																																																																																																																		
戸型																																																																																																																																																																																																																																			
TB		TB-1-1 TB-1-2 TB-2-1 TB-2-2 TB-3 TB-4-1 TB-4-2		TB TB-1-1 TB-1-2 TB-2-1 TB-2-2 TB-3 TB-4-1 TB-4-2		TB TB-1-1 TB-1-2 TB-2-1 TB-2-2 TB-3 TB-4-1 TB-4-2		TB TB-1-1 TB-1-2 TB-2-1 TB-2-2 TB-3 TB-4-1 TB-4-2		TB TB-1-1 TB-1-2 TB-2-1 TB-2-2 TB-3 TB-4-1 TB-4-2		TB TB-1-1 TB-1-2 TB-2-1 TB-2-2 TB-3 TB-4-1 TB-4-2		TB TB-1-1 TB-1-2 TB-2-1 TB-2-2 TB-3 TB-4-1 TB-4-2																																																																																																																																																																																																																					
標準仕様																																																																																																																																																																																																																																			
遮光 材質：ポリカーボネート		<table><tr><th>仕様</th><th>使用部位</th><th>法規</th><th>通風</th><th>計</th></tr><tr><td></td><td>便所1</td><td></td><td></td><td>1</td></tr><tr><td>仕様</td><td></td><td>備考</td><td></td><td></td></tr><tr><td>仕上</td><td>ガラス 10.8 (FL5+5)</td><td></td><td></td><td></td></tr><tr><td>金物</td><td>ガラス 10.8 (FL5+5)</td><td></td><td></td><td></td></tr><tr><td>戸型</td><td></td><td></td><td></td><td></td></tr></table>		仕様	使用部位	法規	通風	計		便所1			1	仕様		備考			仕上	ガラス 10.8 (FL5+5)				金物	ガラス 10.8 (FL5+5)				戸型					<table><tr><th>仕様</th><th>使用部位</th><th>法規</th><th>通風</th><th>計</th></tr><tr><td></td><td>便所1</td><td></td><td></td><td>1</td></tr><tr><td>仕様</td><td></td><td>備考</td><td></td><td></td></tr><tr><td>仕上</td><td>ガラス 10.8 (FL5+5)</td><td></td><td></td><td></td></tr><tr><td>金物</td><td>ガラス 10.8 (FL5+5)</td><td></td><td></td><td></td></tr><tr><td>戸型</td><td></td><td></td><td></td><td></td></tr></table>		仕様	使用部位	法規	通風	計		便所1			1	仕様		備考			仕上	ガラス 10.8 (FL5+5)				金物	ガラス 10.8 (FL5+5)				戸型					<table><tr><th>仕様</th><th>使用部位</th><th>法規</th><th>通風</th><th>計</th></tr><tr><td></td><td>便所2</td><td></td><td></td><td>1</td></tr><tr><td>仕様</td><td></td><td>備考</td><td></td><td></td></tr><tr><td>仕上</td><td>ガラス 10.8 (FL5+5)</td><td></td><td></td><td></td></tr><tr><td>金物</td><td>ガラス 10.8 (FL5+5)</td><td></td><td></td><td></td></tr><tr><td>戸型</td><td></td><td></td><td></td><td></td></tr></table>		仕様	使用部位	法規	通風	計		便所2			1	仕様		備考			仕上	ガラス 10.8 (FL5+5)				金物	ガラス 10.8 (FL5+5)				戸型					<table><tr><th>仕様</th><th>使用部位</th><th>法規</th><th>通風</th><th>計</th></tr><tr><td></td><td>便所3</td><td></td><td></td><td>1</td></tr><tr><td>仕様</td><td></td><td>備考</td><td></td><td></td></tr><tr><td>仕上</td><td>ガラス 10.8 (FL5+5)</td><td></td><td></td><td></td></tr><tr><td>金物</td><td>ガラス 10.8 (FL5+5)</td><td></td><td></td><td></td></tr><tr><td>戸型</td><td></td><td></td><td></td><td></td></tr></table>		仕様	使用部位	法規	通風	計		便所3			1	仕様		備考			仕上	ガラス 10.8 (FL5+5)				金物	ガラス 10.8 (FL5+5)				戸型					<table><tr><th>仕様</th><th>使用部位</th><th>法規</th><th>通風</th><th>計</th></tr><tr><td></td><td>便所4</td><td></td><td></td><td>1</td></tr><tr><td>仕様</td><td></td><td>備考</td><td></td><td></td></tr><tr><td>仕上</td><td>ガラス 10.8 (FL5+5)</td><td></td><td></td><td></td></tr><tr><td>金物</td><td>ガラス 10.8 (FL5+5)</td><td></td><td></td><td></td></tr><tr><td>戸型</td><td></td><td></td><td></td><td></td></tr></table>		仕様	使用部位	法規	通風	計		便所4			1	仕様		備考			仕上	ガラス 10.8 (FL5+5)				金物	ガラス 10.8 (FL5+5)				戸型					<table><tr><th>仕様</th><th>使用部位</th><th>法規</th><th>通風</th><th>計</th></tr><tr><td></td><td>便所5</td><td></td><td></td><td>1</td></tr><tr><td>仕様</td><td></td><td>備考</td><td></td><td></td></tr><tr><td>仕上</td><td>ガラス 10.8 (FL5+5)</td><td></td><td></td><td></td></tr><tr><td>金物</td><td>ガラス 10.8 (FL5+5)</td><td></td><td></td><td></td></tr><tr><td>戸型</td><td></td><td></td><td></td><td></td></tr></table>		仕様	使用部位	法規	通風	計		便所5			1	仕様		備考			仕上	ガラス 10.8 (FL5+5)				金物	ガラス 10.8 (FL5+5)				戸型					<table><tr><th>仕様</th><th>使用部位</th><th>法規</th><th>通風</th><th>計</th></tr><tr><td></td><td>便所5</td><td></td><td></td><td>1</td></tr><tr><td>仕様</td><td></td><td>備考</td><td></td><td></td></tr><tr><td>仕上</td><td>ガラス 10.8 (FL5+5)</td><td></td><td></td><td></td></tr><tr><td>金物</td><td>ガラス 10.8 (FL5+5)</td><td></td><td></td><td></td></tr><tr><td>戸型</td><td></td><td></td><td></td><td></td></tr></table>		仕様	使用部位	法規	通風	計		便所5			1	仕様		備考			仕上	ガラス 10.8 (FL5+5)				金物	ガラス 10.8 (FL5+5)				戸型						
仕様	使用部位	法規	通風	計																																																																																																																																																																																																																															
	便所1			1																																																																																																																																																																																																																															
仕様		備考																																																																																																																																																																																																																																	
仕上	ガラス 10.8 (FL5+5)																																																																																																																																																																																																																																		
金物	ガラス 10.8 (FL5+5)																																																																																																																																																																																																																																		
戸型																																																																																																																																																																																																																																			
仕様	使用部位	法規	通風	計																																																																																																																																																																																																																															
	便所1			1																																																																																																																																																																																																																															
仕様		備考																																																																																																																																																																																																																																	
仕上	ガラス 10.8 (FL5+5)																																																																																																																																																																																																																																		
金物	ガラス 10.8 (FL5+5)																																																																																																																																																																																																																																		
戸型																																																																																																																																																																																																																																			
仕様	使用部位	法規	通風	計																																																																																																																																																																																																																															
	便所2			1																																																																																																																																																																																																																															
仕様		備考																																																																																																																																																																																																																																	
仕上	ガラス 10.8 (FL5+5)																																																																																																																																																																																																																																		
金物	ガラス 10.8 (FL5+5)																																																																																																																																																																																																																																		
戸型																																																																																																																																																																																																																																			
仕様	使用部位	法規	通風	計																																																																																																																																																																																																																															
	便所3			1																																																																																																																																																																																																																															
仕様		備考																																																																																																																																																																																																																																	
仕上	ガラス 10.8 (FL5+5)																																																																																																																																																																																																																																		
金物	ガラス 10.8 (FL5+5)																																																																																																																																																																																																																																		
戸型																																																																																																																																																																																																																																			
仕様	使用部位	法規	通風	計																																																																																																																																																																																																																															
	便所4			1																																																																																																																																																																																																																															
仕様		備考																																																																																																																																																																																																																																	
仕上	ガラス 10.8 (FL5+5)																																																																																																																																																																																																																																		
金物	ガラス 10.8 (FL5+5)																																																																																																																																																																																																																																		
戸型																																																																																																																																																																																																																																			
仕様	使用部位	法規	通風	計																																																																																																																																																																																																																															
	便所5			1																																																																																																																																																																																																																															
仕様		備考																																																																																																																																																																																																																																	
仕上	ガラス 10.8 (FL5+5)																																																																																																																																																																																																																																		
金物	ガラス 10.8 (FL5+5)																																																																																																																																																																																																																																		
戸型																																																																																																																																																																																																																																			
仕様	使用部位	法規	通風	計																																																																																																																																																																																																																															
	便所5			1																																																																																																																																																																																																																															
仕様		備考																																																																																																																																																																																																																																	
仕上	ガラス 10.8 (FL5+5)																																																																																																																																																																																																																																		
金物	ガラス 10.8 (FL5+5)																																																																																																																																																																																																																																		
戸型																																																																																																																																																																																																																																			
共通事項		遮光 材質：ポリカーボネート		遮光 材質：ポリカーボネート		遮光 材質：ポリカーボネート		遮光 材質：ポリカーボネート		遮光 材質：ポリカーボネート		遮光 材質：ポリカーボネート		遮光 材質：ポリカーボネート																																																																																																																																																																																																																					
見込：38mm		見込：38mm		見込：38mm		見込：38mm		見込：38mm		見込：38mm		見込：38mm		見込：38mm																																																																																																																																																																																																																					
仕上：-		仕上：-		仕上：-		仕上：-		仕上：-		仕上：-		仕上：-		仕上：-																																																																																																																																																																																																																					
作成年月日		作成年月日		作成年月日		作成年月日		作成年月日		作成年月日		作成年月日		作成年月日																																																																																																																																																																																																																					
第1回		第1回		第1回		第1回		第1回		第1回		第1回		第1回																																																																																																																																																																																																																					
第2回		第2回		第2回		第2回		第2回		第2回		第2回		第2回																																																																																																																																																																																																																					
第3回		第3回		第3回		第3回		第3回		第3回		第3回		第3回																																																																																																																																																																																																																					
第4回		第4回		第4回		第4回		第4回		第4回		第4回		第4回																																																																																																																																																																																																																					
第5回		第5回		第5回		第5回		第5回		第5回		第5回		第5回																																																																																																																																																																																																																					
第6回		第6回		第6回		第6回		第6回		第6回		第6回		第6回																																																																																																																																																																																																																					
第7回		第7回		第7回		第7回		第7回		第7回		第7回		第7回																																																																																																																																																																																																																					
第8回		第8回		第8回		第8回		第8回		第8回		第8回		第8回																																																																																																																																																																																																																					
第9回		第9回		第9回		第9回		第9回		第9回		第9回		第9回																																																																																																																																																																																																																					
第10回		第10回		第10回		第10回		第10回		第10回		第10回		第10回																																																																																																																																																																																																																					
第11回		第11回		第11回		第11回		第11回		第11回		第11回		第11回																																																																																																																																																																																																																					
第12回		第12回		第12回		第12回		第12回		第12回		第12回		第12回																																																																																																																																																																																																																					
第13回		第13回		第13回		第13回		第13回		第13回		第13回		第13回																																																																																																																																																																																																																					
第14回		第14回		第14回		第14回		第14回		第14回		第14回		第14回																																																																																																																																																																																																																					
第15回		第15回		第15回		第15回		第15回		第15回		第15回		第15回																																																																																																																																																																																																																					
第16回		第16回		第16回		第16回		第16回		第16回		第16回		第16回																																																																																																																																																																																																																					
第17回		第17回		第17回		第17回		第17回		第17回		第17回		第17回																																																																																																																																																																																																																					
第18回		第18回		第18回		第18回		第18回		第18回		第18回		第18回																																																																																																																																																																																																																					
第19回		第19回		第19回		第19回		第19回		第19回		第19回		第19回																																																																																																																																																																																																																					
第20回		第20回		第20回		第20回		第20回		第20回		第20回		第20回																																																																																																																																																																																																																					
第21回		第21回		第21回		第21回		第21回		第21回		第21回		第21回																																																																																																																																																																																																																					
第22回		第22回		第22回		第22回		第22回		第22回		第22回		第22回																																																																																																																																																																																																																					
第23回		第23回		第23回		第23回		第23回		第23回		第23回		第23回																																																																																																																																																																																																																					
第24回		第24回		第24回		第24回		第24回		第24回		第24回		第24回																																																																																																																																																																																																																					
第25回		第25回		第25回		第25回		第25回		第25回		第25回		第25回																																																																																																																																																																																																																					
第26回		第26回		第26回		第26回		第26回		第26回		第26回		第26回																																																																																																																																																																																																																					
第27回		第27回		第27回		第27回		第27回		第27回		第27回		第27回																																																																																																																																																																																																																					
第28回		第28回		第28回		第28回		第28回		第28回		第28回		第28回																																																																																																																																																																																																																					
第29回		第29回		第29回		第29回		第29回		第29回		第29回		第29回																																																																																																																																																																																																																					
第30回		第30回		第30回		第30回		第30回		第30回		第30回		第30回																																																																																																																																																																																																																					
第31回		第31回		第31回		第31回		第31回		第31回		第31回		第31回																																																																																																																																																																																																																					
第32回		第32回		第32回		第32回		第32回		第32回		第32回		第32回																																																																																																																																																																																																																					
第33回		第33回		第33回		第33回		第33回		第33回		第33回		第33回																																																																																																																																																																																																																					
第34回		第34回		第34回		第34回		第34回		第34回		第34回		第34回																																																																																																																																																																																																																					
第35回		第35回		第35回		第35回		第35回		第35回		第35回		第35回																																																																																																																																																																																																																					
第36回		第36回		第36回		第36回		第36回		第36回		第36回		第36回																																																																																																																																																																																																																					
第37回		第37回		第37回		第37回		第37回		第37回		第37回		第37回																																																																																																																																																																																																																					
第38回		第38回		第38回		第38回		第38回		第38回		第38回		第38回																																																																																																																																																																																																																					
第39回		第39回		第39回		第39回		第39回		第39回		第39回		第39回																																																																																																																																																																																																																					
第40回		第40回		第40回		第40回		第40回		第40回		第40回		第40回																																																																																																																																																																																																																					
第41回		第41回		第41回		第41回		第41回		第41回		第41回		第41回																																																																																																																																																																																																																					
第42回		第42回		第42回		第42回		第42回		第42回		第42回		第42回																																																																																																																																																																																																																					
第43回		第43回		第43回		第43回		第43回		第43回		第43回		第43回																																																																																																																																																																																																																					
第44回		第44回		第44回		第44回		第44回		第44回		第44回		第44回																																																																																																																																																																																																																					
第45回		第45回		第45回		第45回		第45回		第45回		第45回		第45回																																																																																																																																																																																																																					
第46回		第46回		第46回		第46回		第46回		第46回		第46回		第46回																																																																																																																																																																																																																					
第47回		第47回		第47回		第47回		第47回		第47回		第47回		第47回																																																																																																																																																																																																																					
第48回		第48回		第48回		第48回		第48回		第48回		第48回		第48回																																																																																																																																																																																																																					
第49回		第49回		第49回		第49回		第49回		第49回		第49回		第49回																																																																																																																																																																																																																					
第50回		第50回		第50回		第50回		第50回		第50回		第50回		第50回																																																																																																																																																																																																																					
第51回		第51回		第51回		第51回		第51回		第51回		第51回		第51回																																																																																																																																																																																																																					
第52回		第52回		第52回		第52回		第52回		第52回		第52回		第52回																																																																																																																																																																																																																					
第53回		第53回		第53回		第53回		第53回		第53回		第53回		第53回																																																																																																																																																																																																																					
第54回		第54回		第54回		第54回		第54回		第54回		第54回		第54回																																																																																																																																																																																																																					
第55回		第55回		第55回		第55回		第55回		第55回		第55回		第55回																																																																																																																																																																																																																					
第56回		第56回		第56回		第56回		第56回		第56回		第56回		第56回																																																																																																																																																																																																																					
第57回		第57回		第57回		第57回		第57回		第57回		第57回		第57回																																																																																																																																																																																																																					
第58回		第58回		第58回		第58回		第58回		第58回		第58回		第58回																																																																																																																																																																																																																					
第59回		第59回		第59回		第59回		第59回		第59回		第59回		第59回																																																																																																																																																																																																																					
第60回		第60回		第60回		第60回		第60回		第60回		第60回		第60回																																																																																																																																																																																																																					
第61回		第61回		第61回		第61回		第61回		第61回		第61回		第61回																																																																																																																																																																																																																					
第62回		第62回		第62回		第62回		第62回		第62回		第62回		第62回																																																																																																																																																																																																																					
第63回		第63回		第63回		第63回		第63回		第63回		第63回		第63回																																																																																																																																																																																																																					
第64回		第64回		第64回		第64回		第64回		第64回		第64回		第64回																																																																																																																																																																																																																					
第65回		第65回		第65回		第65回		第65回		第65回		第65回		第65回																																																																																																																																																																																																																					
第66回		第66回		第66回		第66回		第66回		第66回		第66回		第66回																																																																																																																																																																																																																					
第67回		第67回		第67回		第67回		第67回		第67回		第67回		第67回																																																																																																																																																																																																																					
第68回		第68回		第68回		第68回		第68回		第68回		第68回		第68回																																																																																																																																																																																																																					
第69回		第69回		第69回		第69回		第69回		第69回		第69回		第69回																																																																																																																																																																																																																					
第70回		第70回		第70回																																																																																																																																																																																																																															

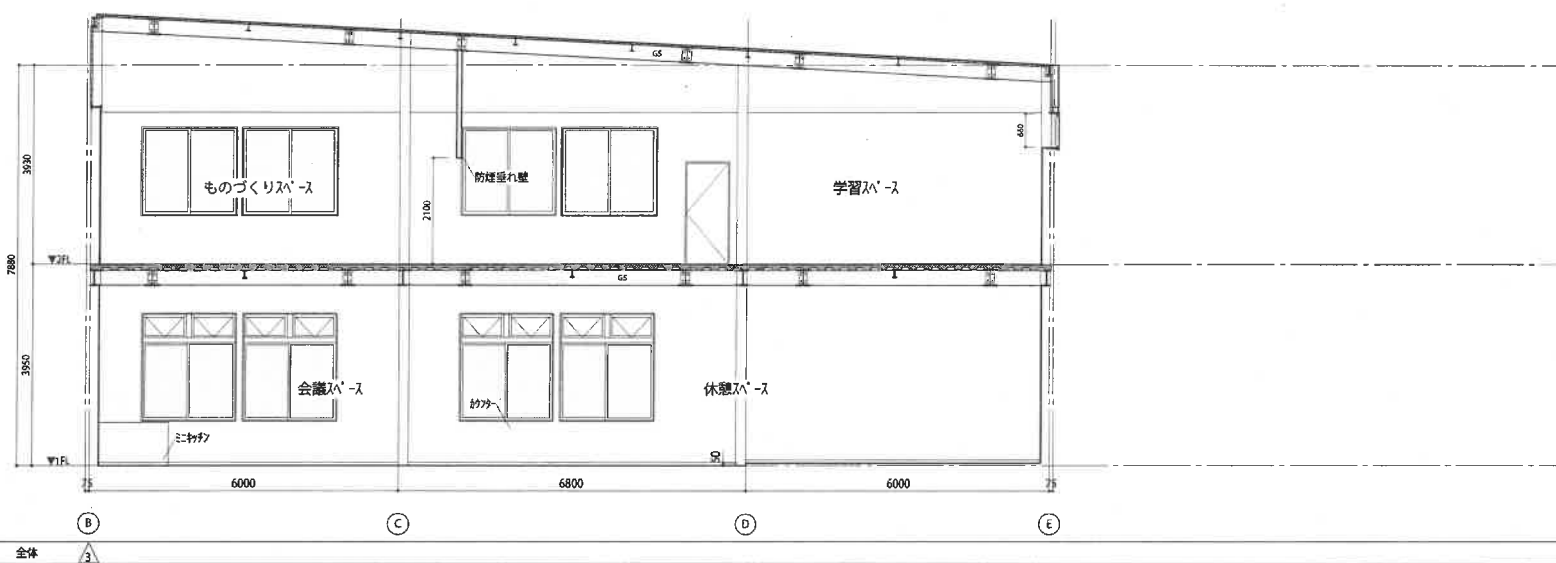
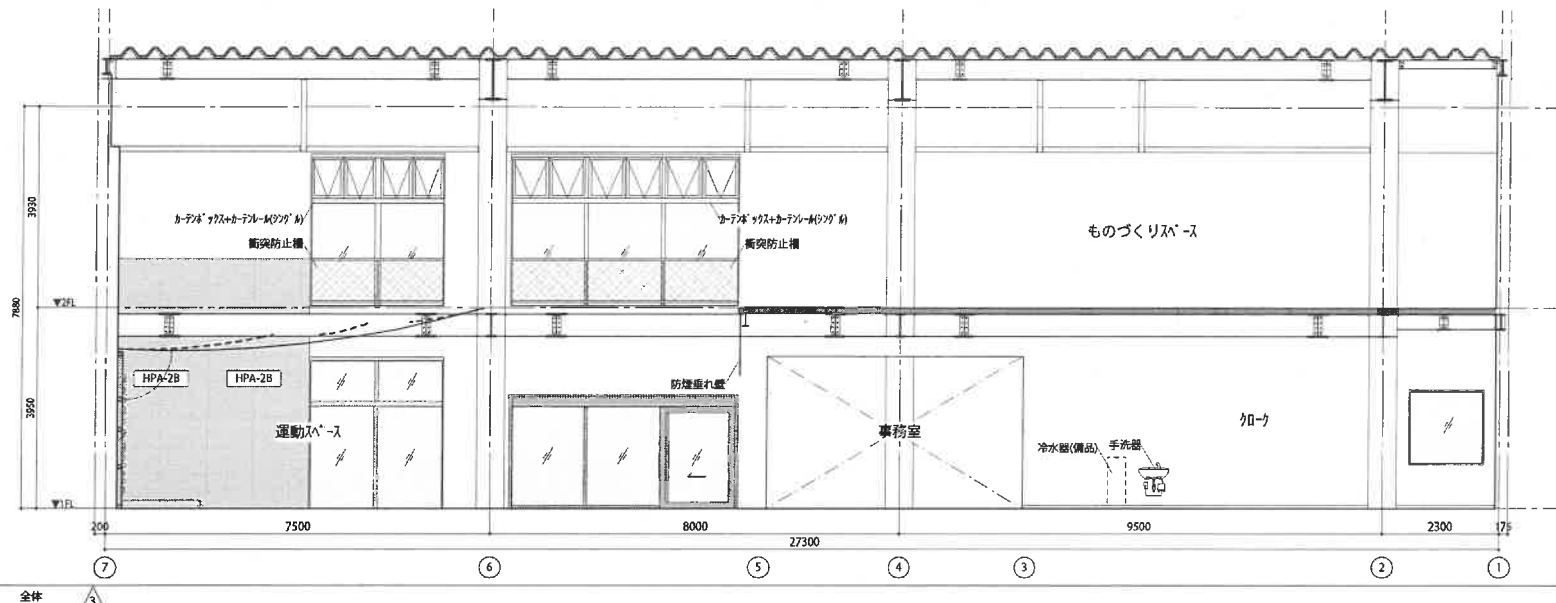


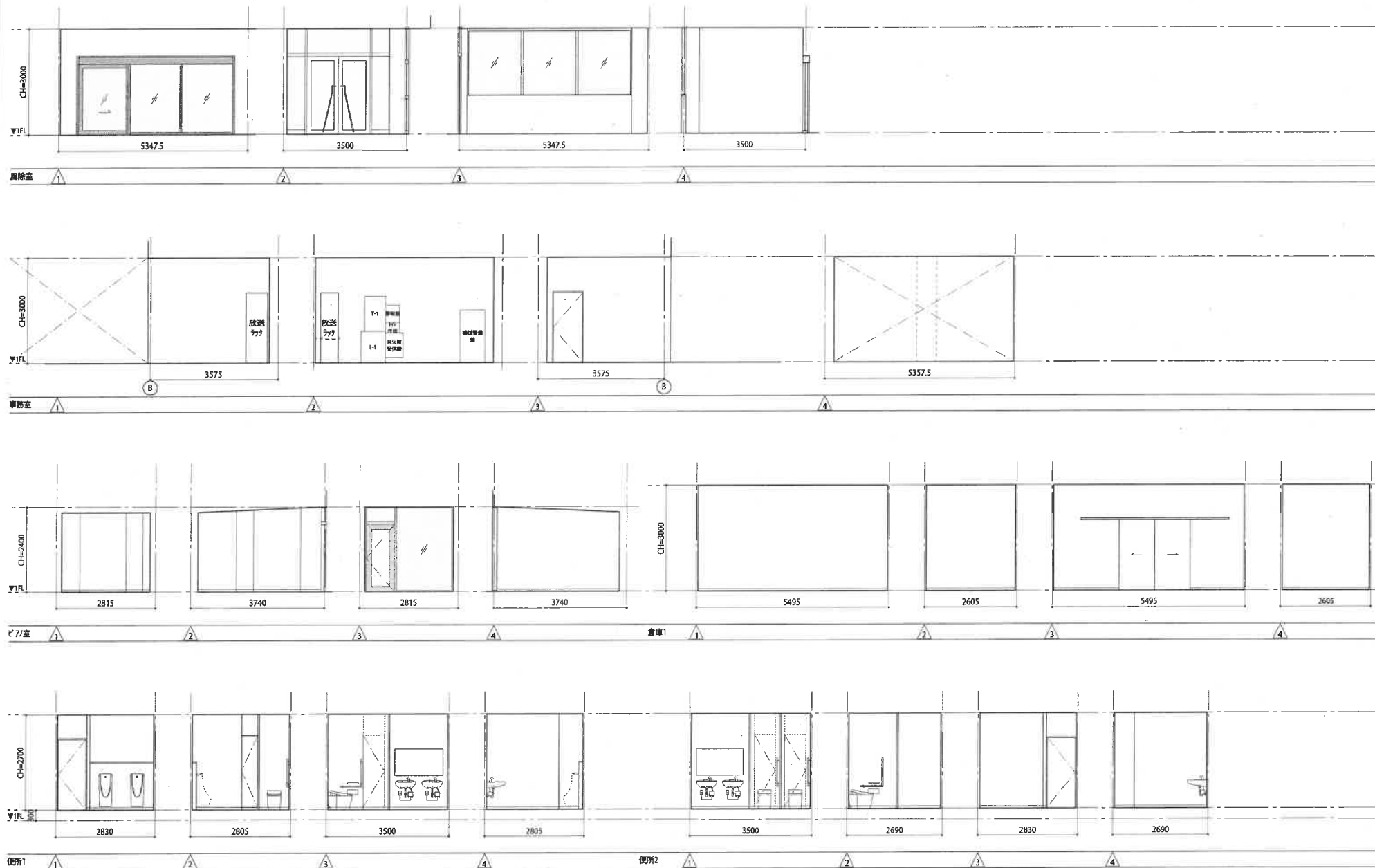
作成年月日	図	号
1		
2		
3		
4		

株式会社 プラスニューオフィス 一級建築士事務所
 一級建築士事務所 東京都知事登録第54655号 一級建築士登録第308543号 渡戸雄祐
 〒162-0041 東京都新宿区早稲田橋南町54番三十八号ビル1階 TEL.03-6380-3434 FAX.03-6380-3435

工事名称 (仮称) 見附市子どもの居場所(屋内施設)整備事業
 図面名称 展開図1
 縮尺 1/100

図番 A-024





作成年月日	2018.01.10	図	1
1	2	2	2
2	3	3	3
3	4	4	4

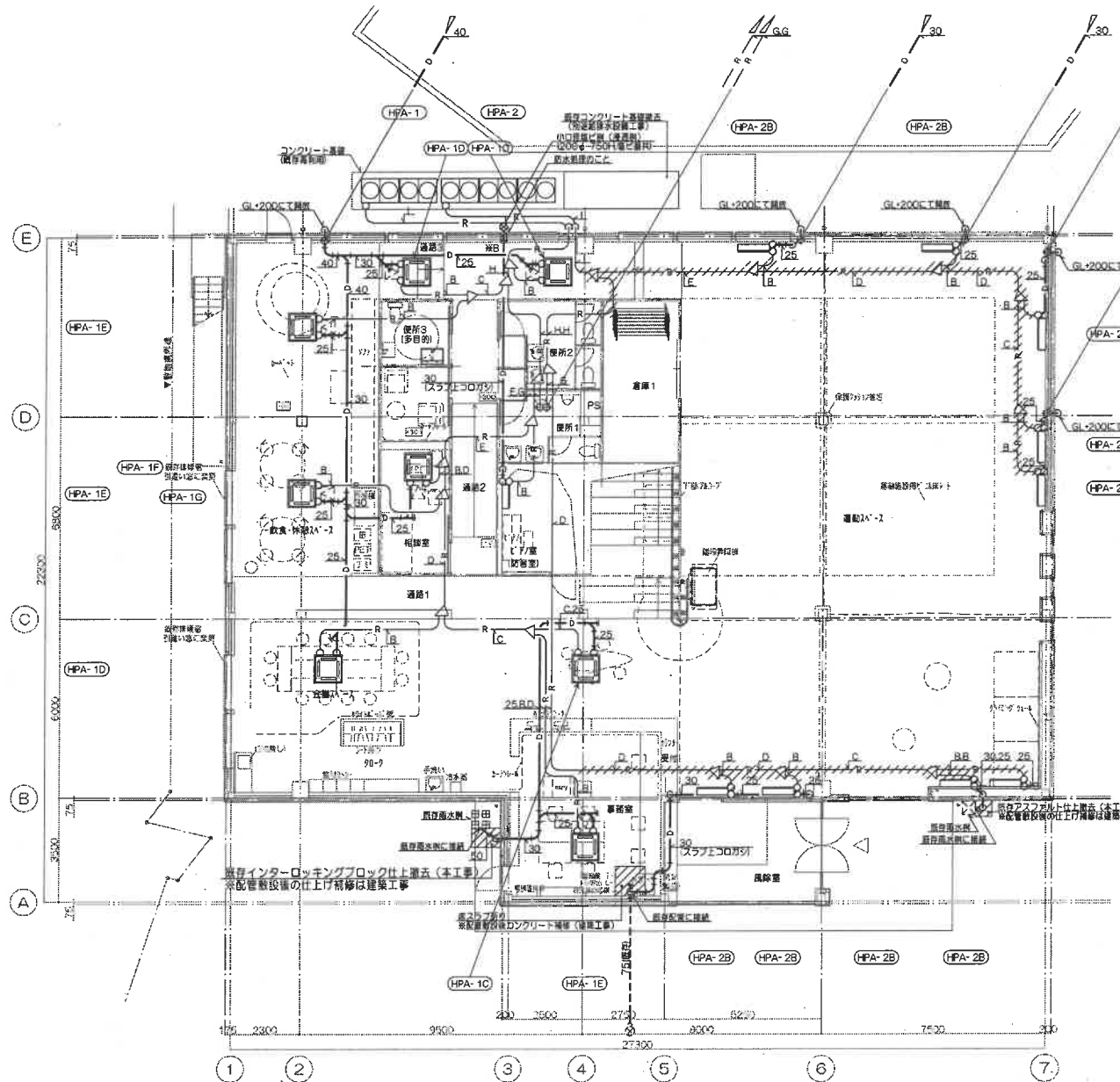
株式会社 プラスニューオフィス 一般建築士事務所
 一般建築士事務所 東京都知事登録第54555号 一般建築士登録第300543号 都庁登記
 〒102-0041 東京都千代田区本郷田舎町534番三十八号ビル1階 TEL:03-6380-3534 FAX:03-6380-3635

工事名称 (仮称) 見附市子どもの居場所(屋内施設)整備事業
 図面名称 展開図3
 縮尺 1/100

図面NO. A-026

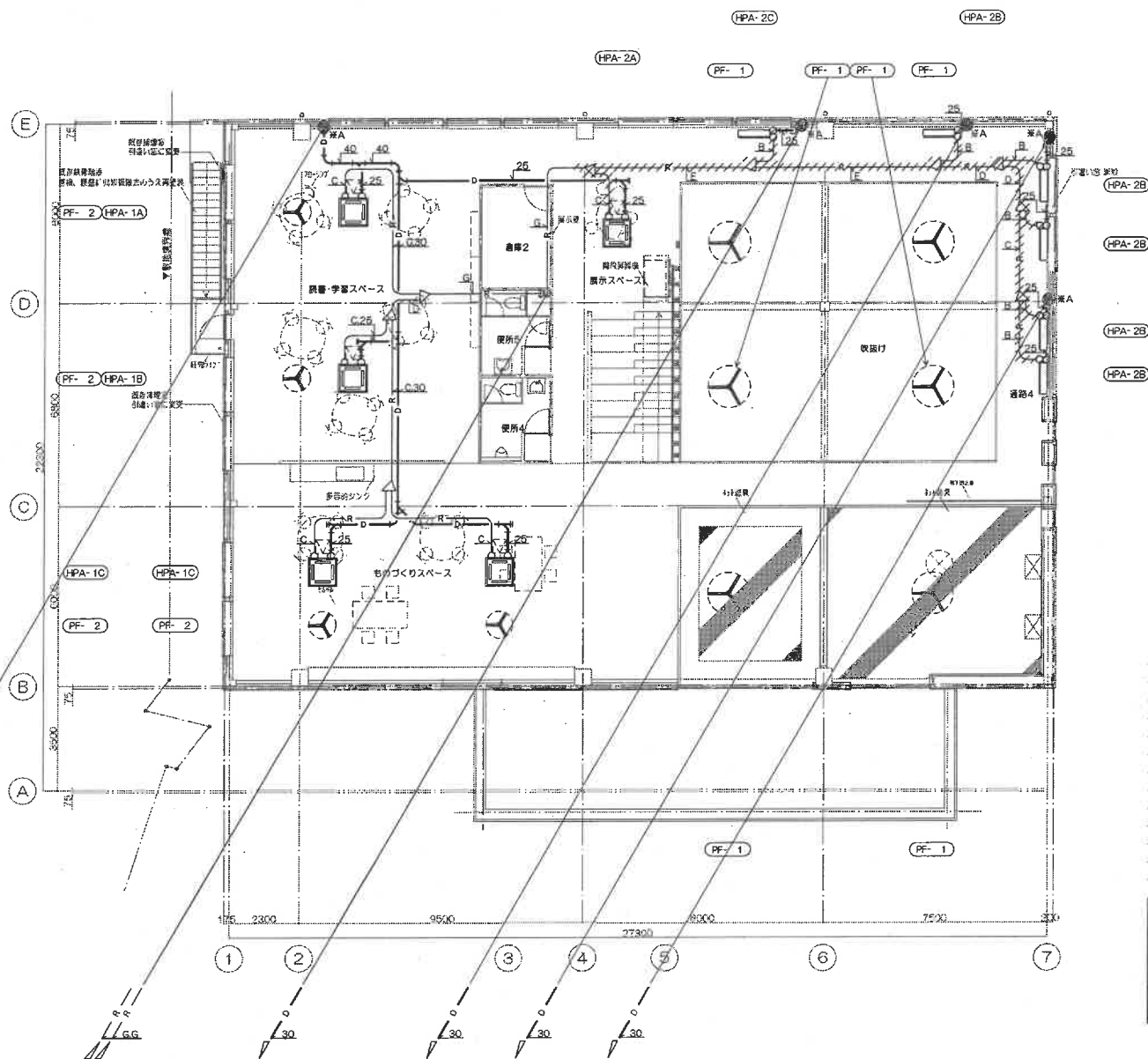
機器表 (1)															(電圧線: 50Hz)	
記 号	機 器 名 称	台 数	仕 様	電 源		設 置 場 所	備 考	記 号	機 器 名 称	台 数	仕 様	電 源		設 置 場 所	備 考	
				相	電圧							目録(W)	電 圧			電 圧
給排水衛生設備関連機器																
EH- 1	電 気 湯 水 器	1 台	形式: 角型 (台下設置形)、貯湯量: 20リッター 通入出湯タイプ (37℃)、デジタル式ウィークリータイマー内蔵型、逆し弁付減圧弁 膨張水排出装置 (BOH-1M)、他付属品一式 ※平成24年国土交通省告示第1447号に準拠設置すること。	1	200	2.0KW	2階 もぐりくすスペース (日本イモミック) ESN20BWN22000	HPA- 2	空冷ヒートポンプエアコン	1 台	室外機=形式: ビル用マルチタイプ (寒冷地運転対応)、相当馬力: 28馬力、冷媒: R410A 冷房能力: 95.0KW、暖房能力: 106.0KW 定格消費電力: 冷房 28.0KW 暖房 28.0KW 防振ゴム、他付属品一式 ※定格能力、定格消費電力は J I S-B-8616による。	3	200	28.0	1階 廊 下	外 (ダイキン) RTSP9500A
EH- 2	電 気 湯 水 器	2 台	形式: 角型 (台下設置形)、貯湯量: 12リッター、高圧配管 デジタル式ウィークリータイマー内蔵型、逆し弁付減圧弁、膨張水排出装置 (BOH-1M) 他付属品一式	1	100	1.1KW	1階 便 所 1 (日本イモミック) 便 所 2 ESN12BWN11100				室内機= (HPA-2A) 形式: 天井カセット形 (4方向吹出) x 1 台 冷房: 8.0KW、暖房: 9.0KW 風量: 1,110m3/H、ロングライフフィルター、ドレンアップメカ 化粧パネル、サーモ付ワイヤードリモコン、防振ゴム、他付属品一式	1	200	88W	2階 展示スペース	(ダイキン) FXYP80NA
EH- 3	電 気 湯 水 器	1 台	形式: 角型 (台下設置形)、貯湯量: 12リッター デジタル式ウィークリータイマー内蔵型、逆し弁付減圧弁、膨張水排出装置 (BOH-1M) 他付属品一式	1	200	1.5KW	1階 会議スペース (日本イモミック) ESN12BRN21500				室内機= (HPA-2B) 形式: 壁掛け x14台 冷房: 5.6KW、暖房: 6.3KW 風量: 840m3/H、エアフィルター サーモ付ワイヤードリモコン、他付属品一式	1	200	66W	1階 運動スペース 2階 通 路	(ダイキン) FXYP65EA
EH- 4	電 気 湯 水 器	4 台	形式: 角型 (台下設置形)、貯湯量: 6リッター デジタル式ウィークリータイマー内蔵型、逆し弁付減圧弁、膨張水排出装置 (BOH-1M) 他付属品一式	1	100	1.1KW	1階 ク ロ ー ク (日本イモミック) 便 所 3 ESN06BRN11100 2階 便 所 4 便 所 5				室内機= (HPA-2C) 形式: 壁掛け x 1 台 冷房: 3.6KW、暖房: 4.0KW 風量: 540m3/H、エアフィルター サーモ付ワイヤードリモコン、他付属品一式	1	200	22W	2階 通 路	(ダイキン) FXYP36EA
空調設備関連機器																
HPA- 1	空冷ヒートポンプエアコン	1 台	室外機=形式: ビル用マルチタイプ (寒冷地運転対応)、相当馬力: 28馬力、冷媒: R410A 冷房能力: 77.5KW、暖房能力: 90.0KW 定格消費電力: 冷房 21.7KW 暖房 25.0KW 防振ゴム、他付属品一式 ※定格能力、定格消費電力は J I S-B-8616による。	3	200	25.0	1階 廊 下 (ダイキン) RTSP7750A	RC- 1	集中管理コントローラー	1 台	形式: カラーLCDタッチパネル方式、64グループ (128台) 管理及び操作、年間スケジュール機能	1	100	23W	1階 事 務 室	(ダイキン) DCL401A1
								EF- 1	排 風 機	1 台	形式: 中継ダクトファン、低騒音形、DCブラシレスモーター シックハウス対策兼用 口径: 100φ、風量: 40m3/h、静圧: 70Pa、2.4時間換気用強制SW (電気工事) 防振ゴム、他付属品一式 24時間換気運転時: 40m3/H、70Pa	1	100	5.5W	1階 ビ ア ノ 室	(三菱電機) V-13ZMVC3
								EF- 2	排 風 機	1 台	形式: 天井埋込型、低騒音形、DCブラシレスモーター 口径: 100φ、風量: 120m3/h、静圧: 30Pa、確認表示灯付強制SW (電気工事) 防振ゴム、他付属品一式	1	100	19.5W	1階 事 務 室	(三菱電機) VD-15ZVC5
								EF- 3	排 風 機	1 台	形式: 天井埋込型、低騒音形、DCブラシレスモーター シックハウス対策兼用 口径: 100φ、風量: 150m3/h、静圧: 30Pa、2.4時間換気用強制SW (電気工事) 防振ゴム、他付属品一式 24時間換気運転時: 150m3/H、30Pa	1	100	19.5W	1階 会議スペース	(三菱電機) VD-15ZVC5
								EF- 4	排 風 機	2 台	形式: 天井埋込型、低騒音形、DCブラシレスモーター 口径: 100φ、風量: 170m3/h、静圧: 40Pa、確認表示灯付強制SW (電気工事) 防振ゴム、他付属品一式	1	100	25.5W	1階 廊 下・会議スペース	(三菱電機) VD-18ZSVCS
								EF- 5	排 風 機	1 台	形式: 天井埋込型、低騒音形、DCブラシレスモーター シックハウス対策兼用 口径: 100φ、風量: 120m3/h、静圧: 40Pa、2.4時間換気用強制SW (電気工事) 防振ゴム、他付属品一式	1	100	3.3W	1階 相 談 室	(三菱電機) VD-13ZVC5
								EF- 6	排 風 機	1 台	形式: 天井埋込型、低騒音形、DCブラシレスモーター シックハウス対策兼用 口径: 100φ、風量: 160m3/h、静圧: 80Pa、2.4時間換気用強制SW (電気工事) 防振ゴム、他付属品一式	1	100	19.5W	1階 便 所 3	(三菱電機) VD-16ZVC5
								EF- 7	排 風 機	1 台	形式: 天井埋込型、低騒音形、DCブラシレスモーター 口径: 100φ、風量: 150m3/h、静圧: 30Pa、24時間タイマー (電気工事) 防振ゴム、他付属品一式	1	100	19.5W	1階 倉 庫 1	(三菱電機) VD-15ZVC5
								EF- 8	排 風 機	1 台	形式: 天井埋込型、低騒音形、DCブラシレスモーター 口径: 150φ、風量: 370m3/h、静圧: 50Pa、確認表示灯付強制SW (電気工事) 防振ゴム、他付属品一式	1	100	16.5W	2階 もぐりくすスペース	(三菱電機) VD-20ZAVCS
								EF- 9	排 風 機	2 台	形式: 天井埋込型、低騒音形、DCブラシレスモーター 口径: 150φ、風量: 250m3/h、静圧: 50Pa、確認表示灯付強制SW (電気工事) 防振ゴム、他付属品一式	1	100	18W	2階 廊 下・会議スペース	(三菱電機) VD-18ZVC5
								EF- 10	排 風 機	1 台	形式: 天井埋込型、低騒音形、DCブラシレスモーター シックハウス対策兼用 口径: 100φ、風量: 150m3/h、静圧: 40Pa、2.4時間換気用強制SW (電気工事) 防振ゴム、他付属品一式	1	100	19.5W	2階 便 所 5	(三菱電機) VD-16ZVC5
								EF- 11	排 風 機	1 台	形式: 天井埋込型、低騒音形、DCブラシレスモーター 口径: 100φ、風量: 110m3/h、静圧: 100Pa、24時間タイマー (電気工事) 防振ゴム、他付属品一式	1	100	3.3W	2階 倉 庫 2	(三菱電機) VD-13ZVC5
作成年月日																
第 1 期	-	-	-	-	-	-	-	株式会社 プラスニューオフィス 一般建築士事務所				工事名称 (仮称) 見附市子どもの居場所(屋内施設)整備事業				図面NO.
第 2 期	-	-	-	-	-	-	-	一般建築士事務所 東京都中央区新富町5-655号 一般建築士事務所3054号 瀬戸義典				図面名称 機器表 (1)				図尺 1/ー
第 3 期	-	-	-	-	-	-	-	〒162-0041 東京都新宿区千駄坂五丁目53番三十八号ビル1階 TEL:03-3380-3834 FAX:03-3380-3635								冊 04
第 4 期	-	-	-	-	-	-	-									

機器表 (1)													(周波数: 50Hz)						
記 号	機 器 名 称	台 数	仕 様	電 源			設 置 場 所		備 考	記 号	機 器 名 称	台 数	仕 様	電 源			設 置 場 所		備 考
				相	電 圧	容量(kW)	階	室 名						相	電 圧	容量(kW)	階	室 名	
EF- 12	欠	0																	
EF- 13	排 風 機	1台	形式:天井埋込型(3段階換気用)、低騒音形 DCブラシレスモーター 口径:100φ、風量:260m3/h、静圧:90Pa、副吸込口x2 24時間換気用強弱SW(電気工事)、防鼠ゴム、給付異品一式 24時間換気運転時:260m3/H、90Pa	シックハウス対策兼用	1	100	31W	1階	便 所 1 便 所 2	(三菱電機) VD-18ZFVC5									
EF- 14	排 風 機	1台	形式:天井埋込型(2段階換気用)、低騒音形 DCブラシレスモーター 口径:100φ、風量:150m3/h、静圧:70Pa、副吸込口x1 24時間換気用強弱SW(電気工事)、防鼠ゴム、給付異品一式 24時間換気運転時:150m3/H、90Pa	シックハウス対策兼用	1	100	26W	2階	便 所 4	(三菱電機) VD-15ZFVC5									
PF- 1	サーキュレーター	6台	形式:プロペラ扇、DCモーターファン 羽径:1140φ、風量:3,500~12,200m3/h(3段階)、遠距離調節、他付異品一式		1	100	47W	2階	運動スペース	(三菱電機) C140-YB									
PF- 2	サーキュレーター	4台	形式:プロペラ扇、DCモーターファン 羽径:900φ、風量:1,900~9,800m3/h(3段階)、遠距離調節、他付異品一式		1	100	44W	2階	60㎡クリスペース 読書学習スペース	(三菱電機) C90-YC									



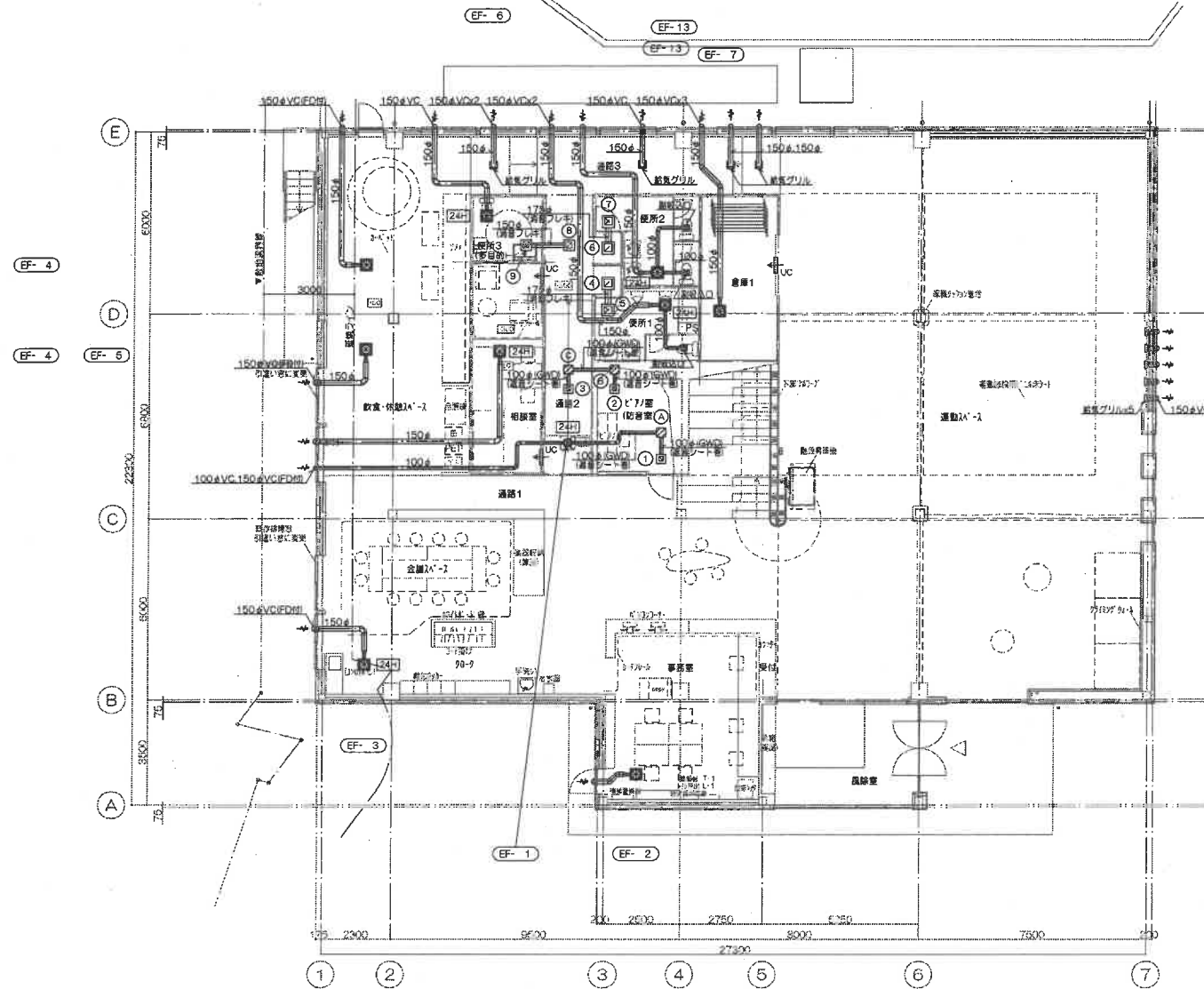
- 注記
1. 冷暖管の口径は右表による。
 2. 屋外露出の冷暖配管・ドレン管はステンレスラッキングにて保護のこと。
 3. 天井吊りの室内機の吊り金物は、張れ止め支持金具による耐震対策を行うこと。
 4. 図中の「」は吊り金具を示し、全て設置工事とする。
 5. 通風スペースに敷設する配管はアルミラッキング仕上とする。
 6. 図中の////の配管はアルミラッキング仕上とする。
 7. 図中の※Aの箇所は床スラブのコア抜きを行う。
 8. 図中の※Bの箇所は壁コンクリートのコア抜きを行う。

冷暖配管口径リスト			
A	9.5φ-6.4φ	F	25.4φ-12.7φ
B	12.7φ-6.4φ	G	28.6φ-12.7φ
C	15.9φ-9.5φ	H	28.6φ-15.9φ
D	19.1φ-9.5φ	I	31.8φ-19.1φ
E	22.2φ-9.5φ		



- 注記
1. 冷暖管の口径は右表による。
 2. 屋外露出の冷暖配管・ドレン管はステンレスラッキングにて保護のこと。
 3. 天井吊りの室内機の吊り金物は、据り止め支持金具による設置計画を行うこと。
 4. 図中の「」は点検口を示し、全て建築工事とする。
 5. 収容機、通路4に敷設する配管はアルミラッキング仕上とする。
 6. 図中の//////の配管はアルミラッキング仕上とする。
 7. 図中の※Aの箇所は床スラブのコア抜きを行う。
 8. 図中の※Bの箇所は壁コンクリートのコア抜きを行う。

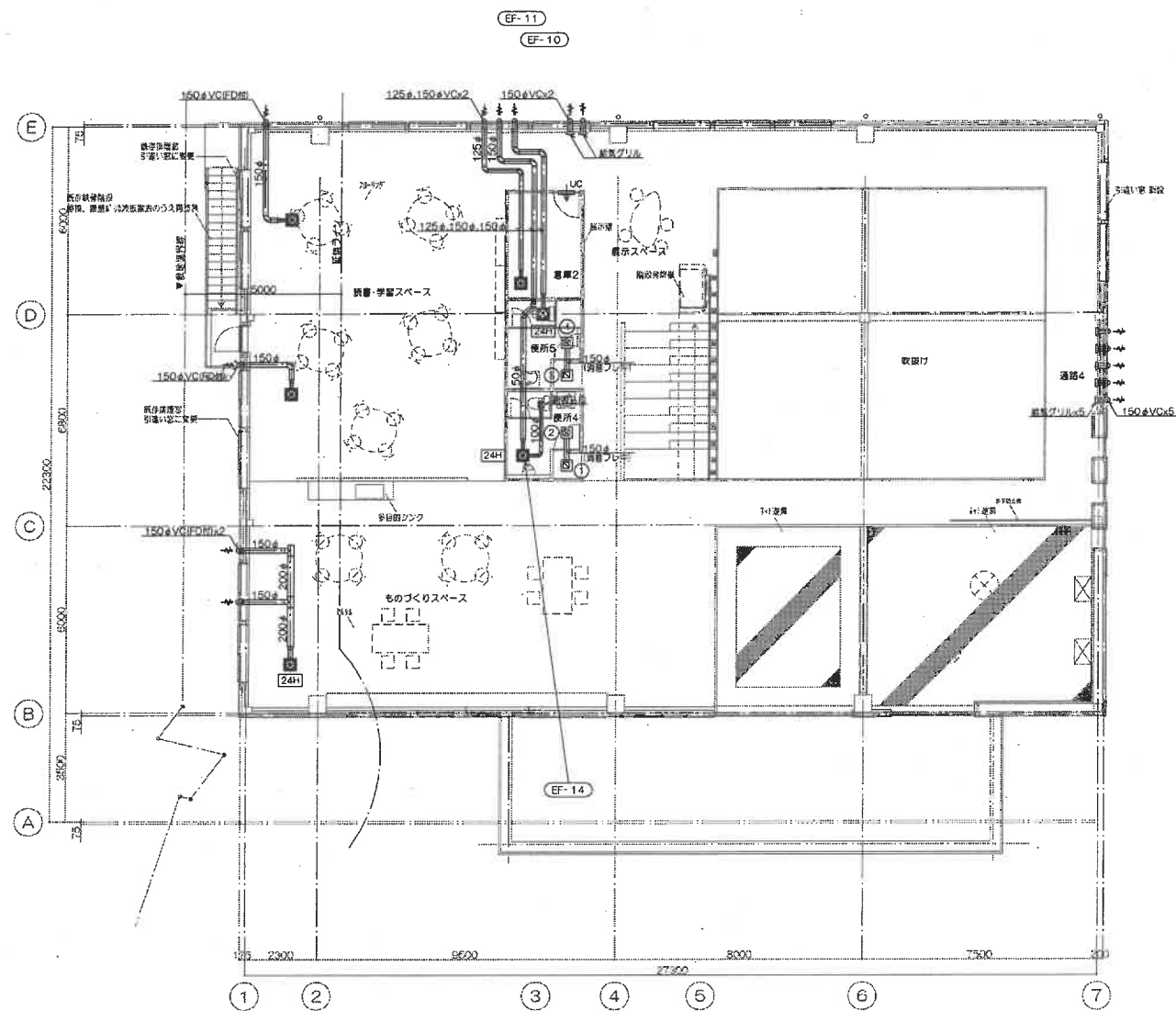
冷暖配管口径リスト			
A	9.5φ-6.4φ	F	25.4φ-12.7φ
B	12.7φ-6.4φ	G	28.6φ-12.7φ
C	15.9φ-9.5φ	H	28.6φ-15.9φ
D	19.1φ-9.5φ	I	31.8φ-19.1φ
E	22.2φ-9.5φ		



- 注記
1. 給気ダクトは全てGW25にて防露のこと。
 2. 排気ダクトの外壁から3m部分はGW25にて防露のこと。
 3. 空調機1次の給排気ダクトはGW25にて防露のこと。
 4. 排気口表からの吐出・吸込口は指定色納付塗装仕上げとする。
 5. 給気口・給気グリルには全てフィルターを設けること。
 6. 給気グリルは調節型・多段階開閉機能付きとする。
 7. 機器及び器具との接続には振動の低減を目的としてフレキシダクト(0.6m)を設置すること。(レンジフード排気を除く)
 8. 機器の接続のためにアルミフレキシを使用する際は、2重タイプとすること。
 9. 天井吊りの室内機の吊り金物は、隠れ止め支持金具による衝撃対策を行うこと。
 10. ベントキャップはステンレス製、指定色納付塗装仕上げとする。
 11. ベントキャップはステンレス製(樹脂式)、水切り兼付、指定色納付塗装仕上げとする。また、金網(給気:10メッシュ、排気:3メッシュ)付とする。
 12. 天井内に設置する防火ダンパーの直近に吸排気口を設置すること。尚、吸排気口は全て建築工事とする。
 13. 図中の \square は点検口を示し、全て建築工事とする。
 14. 図中の \square UC(DG)はアンダーカット(ドアグリル)を表し、全て建築工事とする。

チャンバー表					
記号	室名	種類	寸法	台数	備考
A	ピアノ室	EA	300x300x250H	1	(GW25内貼)
B	ピアノ室	バス	300x300x250H	1	(GW25内貼)
C	通路2	バス	300x300x250H	1	(GW25内貼)

吐出・吸込口表									
記号	室名	種類	名称	寸法	流量 m ³ /h	台数	流量 m ³ /h	備 考	
1	ピアノ室	EA	H	S 150x150	40	1	40	300x300x250H GW25内貼	
2	ピアノ室	バス	V H	S 150x150	40	1	40	300x300x250H GW25内貼	
3	通路	バス	H	S 150x150	40	1	40	300x300x250H GW25内貼	
4	通路	バス	H	S 250x250	260	1	260	400x400x350H GW25内貼	
5	便所	バス	V H	S 250x250	260	1	260	400x400x350H GW25内貼	
6	通路	バス	H	S 250x250	260	1	260	400x400x350H GW25内貼	
7	便所	バス	V H	S 250x250	260	1	260	400x400x350H GW25内貼	
8	通路	バス	H	S 200x200	160	1	160	350x350x300H GW25内貼	
9	便所	バス	V H	S 200x200	160	1	160	350x350x300H GW25内貼	



1. 結気ダクトは全てGW25にて取付すること。
2. 空調ダクトの外巻が3mm分はGW25にて取付のこと。
3. 空調ダクトの内部に結気ダクトはGW25にて取付のこと。
4. 結気口奥中の突起・突出品は定価を確保し取上げとする。
5. 結気口・結気グリルには全てフィルターを設けること。
6. 結気グリルは断熱部・多量経路間隔能付とする。
7. 機盤及び配管の接続には断熱材を施し床面防汚防止としてフレキダクト (0.6m) を設置すること。(レンジフードを除く)
8. 機盤の保護のためにアルミフレキを使用する際は、2重タイプとする。
9. 天井吊り下の要領の吊り金物は、断れ止め委員会による耐震対策を行うこと。
10. ペントキップはステンレス製、規定色値付塗装し上げとする。
11. ペントキップはステンレス製 (耐腐食)、永初め裏付、指定色値付塗装し上げとする。また、金網 (縦糸：10メッシュ、横糸：3メッシュ) 付とする。
12. 天井内に設置する防火ダンパーの直近上成床にを設置すること。
- 尚、点検口は全て標準工事とする。
13. 壁中へは点検口を設け、全て標準工事とする。
14. 窓中の「E」・「U」 (OG) はアンダーカット (ドアアップ) を使い、全て標準工事とする。

[illegible]