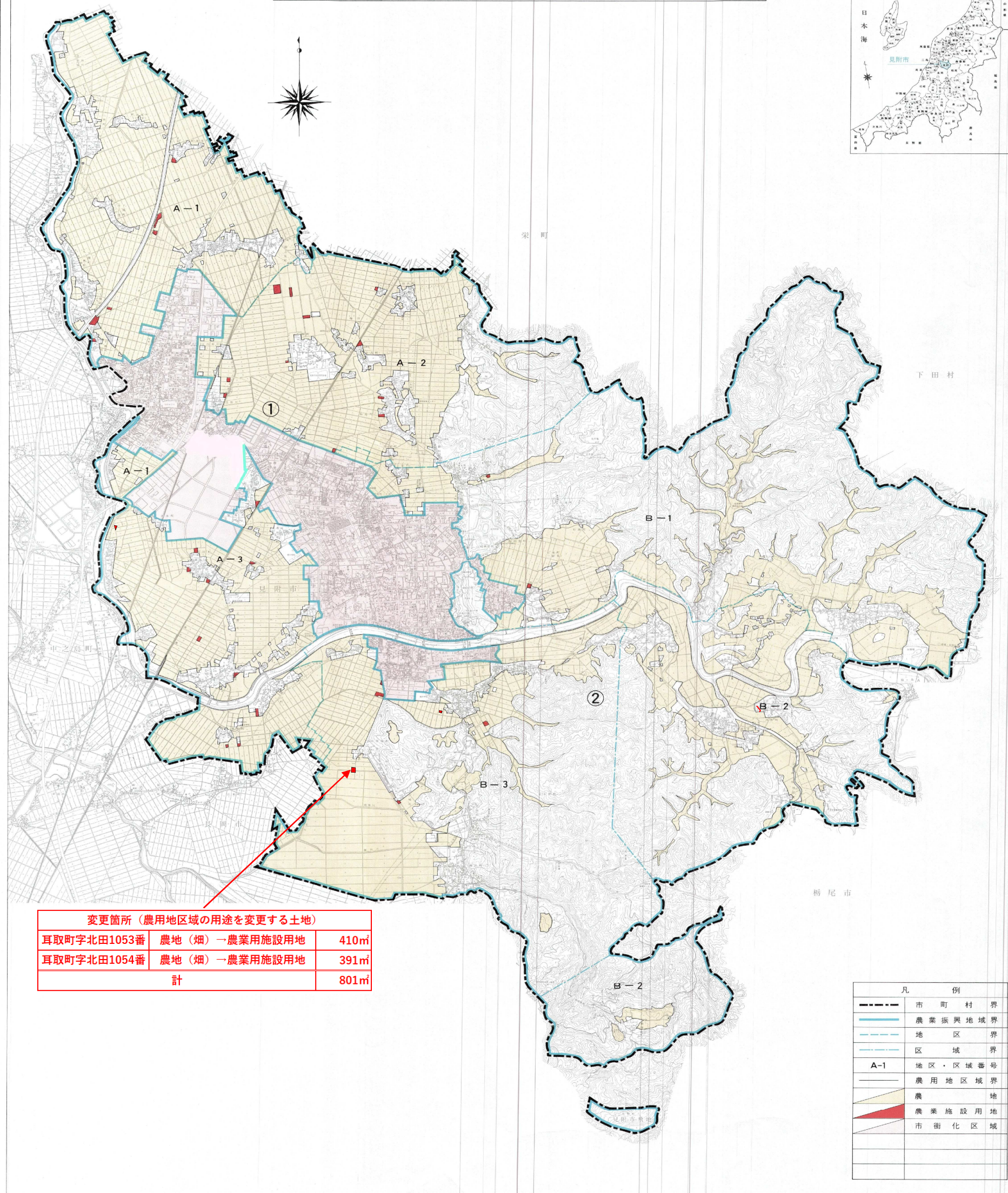


附図1号土地利用計画図見附市



変更箇所（農用地区域の用途を変更する土地）		
耳取町字北田1053番	農地（畑）→農業用施設用地	410㎡
耳取町字北田1054番	農地（畑）→農業用施設用地	391㎡
計		801㎡

凡 例	
---	市 町 村 界
---	農業振興地域界
---	地 区 界
---	区 域 界
A-1	地区・区域番号
---	農用地区域界
■	農 業 施 設 用 地
■	市 街 化 区 域

この地図は、見附市において作成した1:10,000縮尺図を縮小編集したものである。 200 枚

1 : 25,000

〒950-0000新潟県見附市見附1-1-1 株式会社ニギハヤヒ