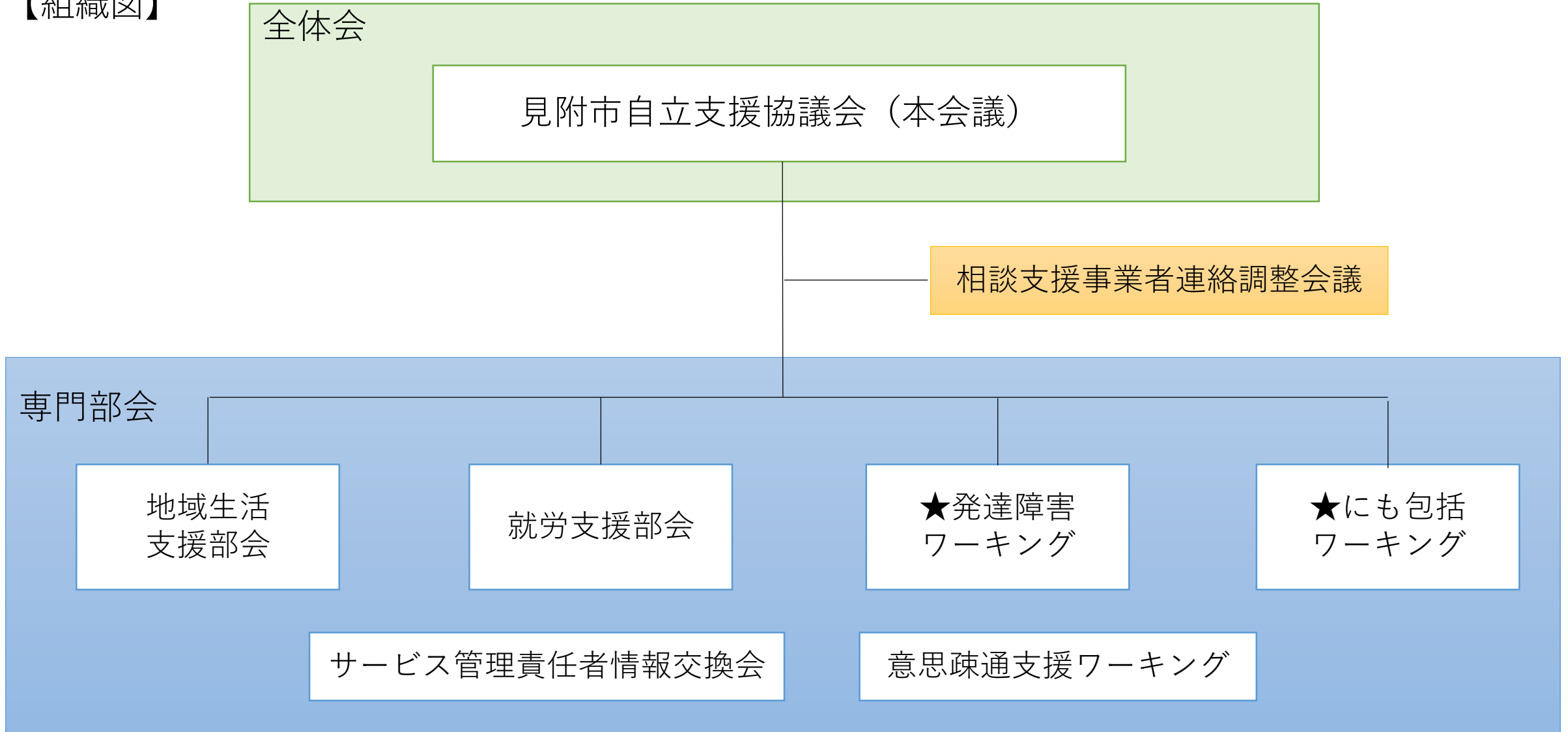


R8年度～見附市自立支援協議会の体制について(案)

【組織図】



【会議概要】

	会議名	会議概要	構成員	開催回数
全体	見附市自立支援協議会	<ul style="list-style-type: none"> ・全体会議 ・障がい者の地域生活における課題や取組の検討 ・障がい者計画等の評価及び見直し 等 	医療機関、障害者当事者団体、障害福祉サービス事業者、社会福祉協議会、相談支援事業者、関連行政機関等	年2回以上
専門部会	相談支援事業者連絡調整会議	<ul style="list-style-type: none"> ・委託相談支援事業所による月例会議 ・困難事例の情報共有、ケース検討会、研修の実施 	市内相談支援事業を受託する3事業所 *研修等は委託以外の事業所も参加	毎月1回
	地域生活支援部会	<ul style="list-style-type: none"> ・障がい者の地域生活における課題の検討 ・地域生活支援拠点の体制構築を進める 	障害者当事者団体、障害福祉サービス事業者、社会福祉協議会、相談支援事業者	2回以上
	就労支援部会	<ul style="list-style-type: none"> ・障がい者の雇用に関する課題の検討 ・企業向けに障がい者雇用の情報を発信 	障害者当事者団体、就労系障害福祉サービス事業者、特別支援学校、障がい者就業・生活支援センター、相談支援事業者	2回以上
	★発達障害ワーキング	<ul style="list-style-type: none"> ・発達障害や医療的ケア児の支援等に関する検討等 	障がい児支援にかかわる関係者等	随時
	★にも包括ワーキング	<ul style="list-style-type: none"> ・精神障がいにも対応した地域包括ケアシステムの構築を目指す ・精神障がいの理解促進の取組 	医療機関、障害者当事者団体、障害福祉サービス事業者、社会福祉協議会、民生委員、相談支援事業者、関連行政機関等	1～2回
	サービス管理責任者情報交換会	<ul style="list-style-type: none"> ・サービス管理者の意見交換の場 ・市内のサービスの提供状況や課題を共有 	市内場外福祉サービス事業所のサービス管理者等	随時
	意思疎通支援ワーキング	<ul style="list-style-type: none"> ・見附市手話言語条例に基づく普及啓発の検討等 	手話奉仕員等	随時