

1学年たよひ

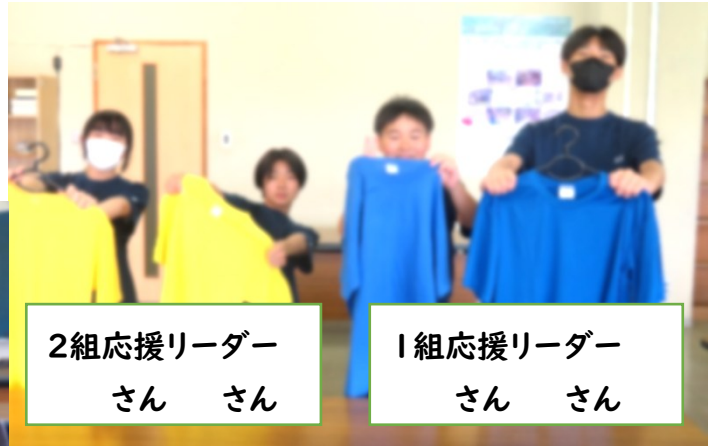


令和8年7月3日
見附市立南中学校1学年
第14号 文責：学年主任

体育祭色決め

今年度の体育祭の軍団カラーは青と黄色です。この2色のどちらになるか、体育祭リーダーによる色決めを行いました。1組は青軍、2組は黄軍になります。体育祭に向けて1年生応援リーダーの仕事始めは2学期からとなります。リーダーを中心にクラス一団となって体育祭に向けてほしいです。

	青	黄
1年	1組	2組
2年	2組	1組
3年	1組	2組



2組応援リーダー
さん さん

1組応援リーダー
さん さん

氏名は紙面で
掲載しました

家庭学習強調旬間

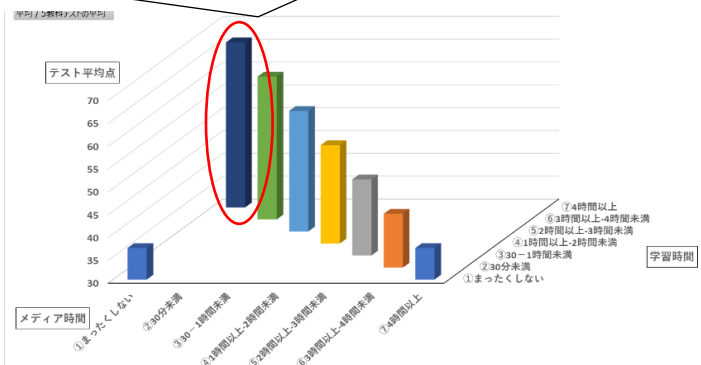
第1回の定期テスト時に家庭学習強調旬間を行いました。テスト前2週間の学習時間、メディアの使用時間を集計しました。1年生の結果を紹介します。

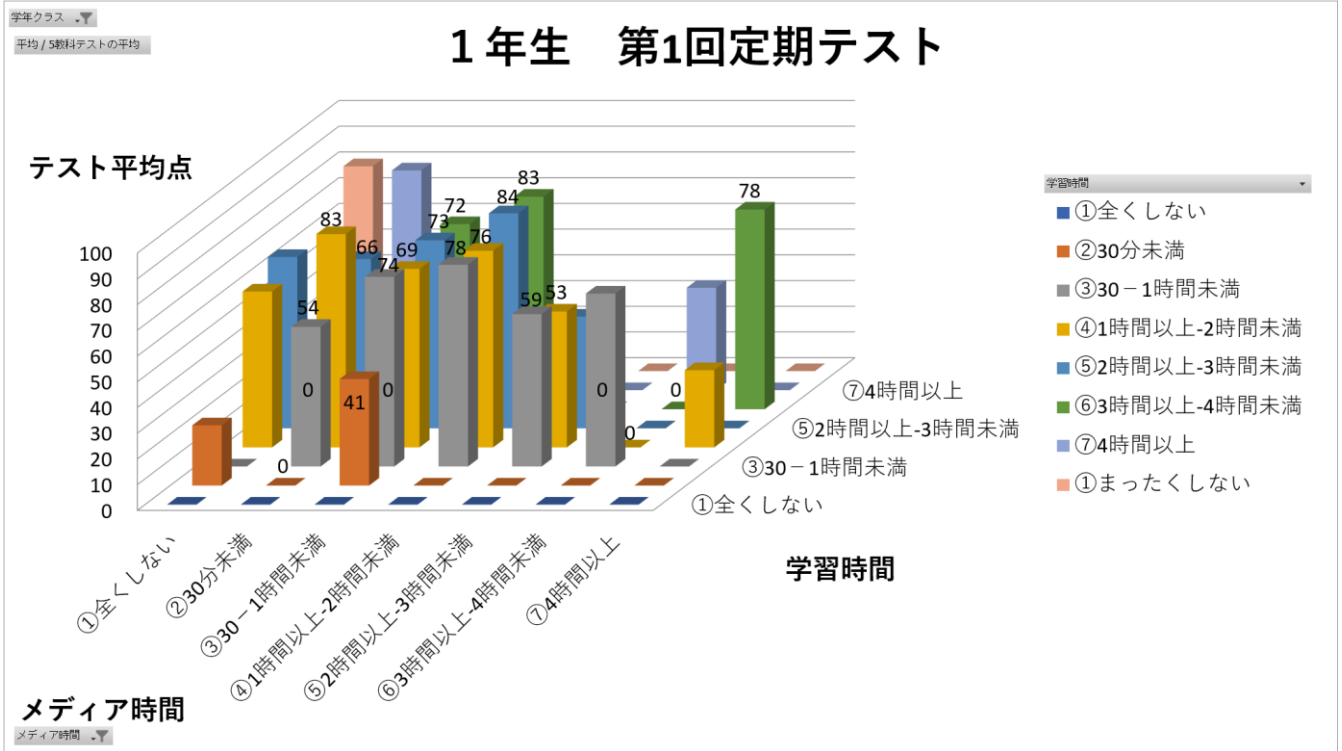
学習時間とメディア時間とテスト平均点との相関図

<グラフの見方>

- ①横軸はメディアの使用時間、縦軸は学習時間、柱の高さはテストの平均点を表す。
- ②〔注意事項〕棒グラフの高さは「人数の多さ」を表すのではなく、「点数の高さ」を表しているので、棒グラフが高いところに多くの人が集まっているということではない。

(例)『毎日4時間以上学習し、メディアをほぼしない人たちは、テストの平均が65点くらいである。』
ということを表す。





- <1年生の傾向> ①学習時間が増えるほど成績が向上している。
 ②メディア時間が短時間(30分未満)である生徒ほど、高得点を取っている。

目標学習時間の達成度

	目標時間	2週間の合計目標	集計人数	目標達成人数	目標達成率
1年生	70分間以上	980分間以上	55人	33人	56.9%

次回の第2回定期テストは夏休み明けの9月3日(木)・4日(金)です。夏休み期間中、学習時間をしっかりと確保して学習に取り組み、確かな学力を付けていってほしいと思います。ご家庭でのご支援、よろしくお願いします。

来週の予定 ※予定は変更になる場合があります。

	6日(月)		7日(火)		8日(水)		9日(木)		10日(金)	
組	1組	2組	1組	2組	1組	2組	1組	2組	1組	2組
時	A6		A6		C5		A6		A6	
朝	朝読書		朝読書		報告会・激励会		朝学習		朝学習	
1	道徳	道徳	数学	数学	学活	学活	英語	理科	保体	社会
2	保体	国語	国語	保体	社会	保体	国語	社会	数学	保体
3	英語	家庭	保体	英語	美術	英語	社会	数学	国語	英語
4	国語	社会	社会	美術	数学	国語	数学	音楽	家庭	数学
5	技術	理科	英語	理科	英語	技術	音楽	英語	美術	音楽
6	理科	数学	理科	国語			理科	国語	総合	総合
備考	清掃なし、部活あり 17:30完全下校		清掃、部活あり 17:30完全下校		オープンスクール 清掃、部活なし 15:05完全下校		清掃なし、部活あり 17:30完全下校		清掃、部活あり ワックスがけ(放課後) 17:30完全下校	