

1. 土地・気象

1-1 市域の変遷

編入年月日	事 項
明治22年	市町村制の施行とともに見附町と称する
昭和 9年 2月 1日	庄川村を編入
〃 28年 10月 10日	北谷村を編入
〃 29年 3月 31日	新潟村・葛巻村・上北谷村の一部を編入 市制施行
〃 30年 11月 1日	長岡市の一部（漆山町・下新町）を編入
〃 31年 9月 30日	今町を編入
〃 46年 3月 1日	見附市椿沢町の一部を長岡市へ、長岡市桂町の一部を見附市へ境界変更
〃 63年 2月 17日	見附市田之尻町の一部を南蒲原郡栄町へ、南蒲原郡栄町の一部を見附市へ境界変更
平成 6年 3月 2日	見附市三林町の一部を南蒲原郡栄町へ、南蒲原郡栄町の一部を見附市へ境界変更
〃 8年 9月 11日	見附市釈迦塚町の一部を南蒲原郡栄町へ、南蒲原郡栄町の一部を見附市へ境界変更
〃 12年 3月 18日	見附市小栗山町の一部を南蒲原郡栄町へ、南蒲原郡栄町の一部を見附市へ境界変更
〃 16年 3月 20日	見附市小栗山町の一部を南蒲原郡栄町へ、南蒲原郡栄町の一部を見附市へ境界変更
〃 16年 12月 4日	見附市椿澤町の一部を長岡市へ、長岡市の一部を見附市へ境界変更
〃 17年 3月 14日	見附市耳取町、名木野町、漆山町の一部を長岡市へ、長岡市の一部を見附市へ境界変更
〃 19年 3月 28日	見附市傍所町の一部を長岡市へ、長岡市の一部を見附市へ境界変更
〃	見附市小栗山町、指出町、三林町、釈迦塚町、坂井町の一部を三条市へ、三条市の一部を見附市へ境界変更
〃 24年 3月 20日	見附市椿澤町、漆山町、鹿熊町、傍所町、田井町の一部を長岡市へ、長岡市の一部を見附市へ境界変更
〃 27年 10月 1日	見附市上新田町の一部を長岡市へ、長岡市の一部を見附市へ境界変更

1-2 市の位置・面積・広ぼう

市 役 所 所 在 地	新潟県見附市昭和町2丁目1番1号 (東経138° 54' 57") (北緯 37° 31' 43")				
面 積 ※	77.91 k m ²	周 囲	71.7 k m		
広 ば ー う	東 西 南 北	11.5 k m 14.7 k m	海 抜	最 高 最 低	300 m 10 m

※国土地理院公表値（高精度な電子国土基本図への切替に伴い、平成26年10月1日付け公表値から、面積値変更）

1-3 気象概況

令和元年の気象状況のうち、平均気温13.9℃は、過去5年間と比較して最高値を記録しました。4～10月で夏日（最高気温25℃以上30℃未満の日）は65日（昨年66日）、真夏日は（最高気温30℃以上35℃未満の日）は39日（昨年51日）、猛暑日（最高気温35℃以上の日）は14日（昨年6日）となり、7月24日から8月19日まで27日連続真夏日以上を記録しました。また、消防本部で観測業務を開始してから最高気温となる39.6℃を8月15日に記録しました。（台風10号接近）

降水量では、昨年より254mm多く、過去5年間と比較すると平均値となりました。

降積雪では、日最大降雪量は1月26日22cm（昨年88cm）、最大積雪深が2月2日27cm（昨年148cm）であり、日最大降雪量及び最大積雪深では過去5年間と比較すると最低となりました。

年次	平均気圧 (hPa)	気 温 (℃)					降 水 量 (mm)		
		平均	最 高 値		最 低 値		総 量	日最大量	
			その日	その日	その日	その日			
平成27年	1,012.2	13.0	36.6	7月13日	-5.3	1月21日	1,742.5	59.5	12月11日
28	1,012.5	13.0	35.4	9月4日	-6.3	2月8日	1,855.0	55.5	8月30日
29	1,011.5	12.1	36.9	8月7日	-6.4	1月15日	2,650.0	151.0	7月3日
30	1,012.3	13.1	39.2	7月29日	-9.4	1月15日	1,764.5	49.0	1月10日
令和元年	1,004.8	13.9	39.6	8月15日	-2.9	12月9日	2,018.5	100.0	6月30日
平成31年1月	1,016.3	1.8	9.5	1月15日	-2.3	1月10日	290.0	28.5	1月5日
2月	1,017.8	3.0	13.8	2月7日	-2.6	2月8日	106.5	21.5	2月4日
3月	1,012.1	6.3	20.7	3月20日	-1.1	3月3日	124.5	21.5	3月4日
4月	1,009.5	10.2	28.3	4月23日	0.0	4月2日	103.5	20.5	4月25日
令和元5月	995.2	17.9	32.5	5月27日	5.6	5月8日	68.0	25.5	5月21日
6月	993.8	20.7	31.4	6月14日	13.1	6月2日	235.5	100.0	6月30日
7月	1,005.7	25.2	35.6	7月27日	18.3	7月3日	165.5	75.0	7月27日
8月	1,005.7	27.2	39.6	8月15日	17.9	8月27日	224.5	47.5	8月19日
9月	1,005.9	22.7	37.0	9月8日	12.6	9月26日	73.5	19.0	9月3日
10月	1,000.3	16.8	31.0	10月2日	7.5	10月17日	245.5	89.0	10月12日
11月	999.6	9.6	24.1	11月18日	-0.2	11月22日	173.5	26.5	11月16日
12月	1,000.2	5.0	15.6	12月10日	-2.9	12月9日	208.0	26.0	12月3日

風 速 (m/sec)		降 積 雪 (cm)					天 気 日 数								平均湿度 (%)
平均	最多風向	最大風速		日最大降雪量	最大積雪深		快晴	晴	曇	雨	霧	雪	フシ	霰	
		その日	その日		その日	その日									
1.7	東	25.2	12月4日	27	65	1月2日	13	117	169	52	-	14	-	-	82.6
1.6	東	27.4	4月17日	96	105	1月26日	32	83	172	52	1	26	-	-	83.9
1.7	東	26.1	9月18日	65	78	1月14日	21	83	164	67	3	26	-	1	85.9
1.7	東	27.7	3月1日	88	148	2月8日	21	83	164	67	3	26	-	1	85.9
1.6	東	26.4	10月4日	22	27	2月2日	53	109	135	56	-	12	-	-	85.6
1.8	南	17.6	1月24日	22	26	1月26日	-	3	17	4	-	7	-	-	92.4
1.6	南	16.2	2月4日	16	27	2月2日	1	4	14	6	-	3	-	-	90.0
1.9	南	21.0	3月31日	12	12	3月24日	3	14	8	5	-	1	-	-	82.9
1.8	南	20.2	4月15日	2	2	4月2日	3	12	10	5	-	-	-	-	78.1
1.8	東	14.0	5月29日	-	-	-	16	10	4	1	-	-	-	-	68.5
1.6	東	21.1	6月16日	-	-	-	3	10	12	5	-	-	-	-	84.2
1.4	東	13.5	7月7日	-	-	-	1	9	17	4	-	-	-	-	87.6
1.5	東	13.2	8月19日	-	-	-	9	14	4	4	-	-	-	-	86.0
1.4	東	21.8	9月23日	-	-	-	4	9	14	3	-	-	-	-	86.6
1.7	東	26.4	10月4日	-	-	-	3	11	12	5	-	-	-	-	89.6
1.6	南南東	15.9	11月20日	-	-	-	3	11	9	7	-	-	-	-	89.3
1.6	南	20.7	12月14日	7	6	12月7日	7	2	14	7	-	1	-	-	92.4

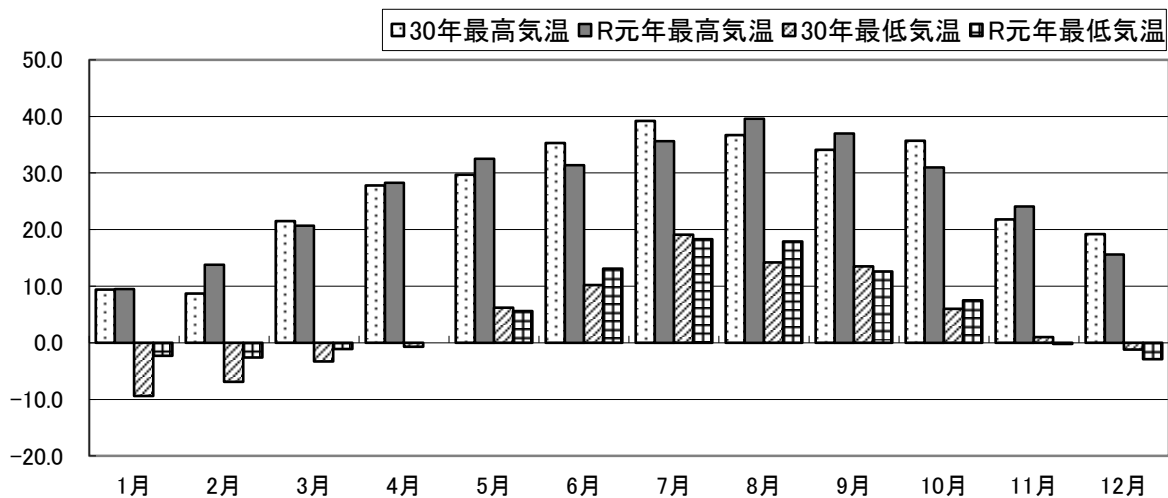
※観測場所：市消防本部

資料：市消防本部

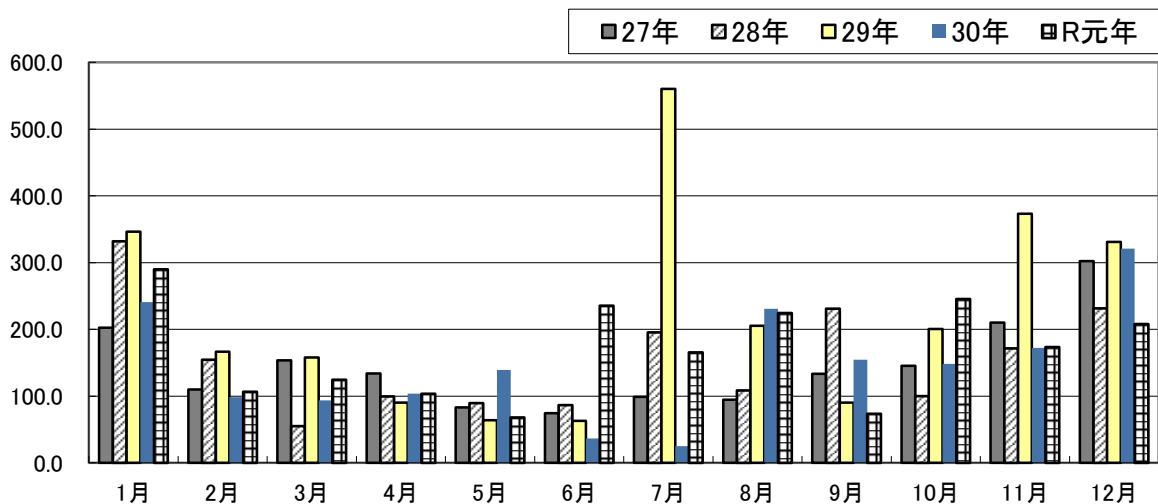
※観測時間は0時から24時まで。ただし、降雪に関しては午前9時から翌日の午前9時までの数値。

※天気日数・最多風向については、午前9時現在の観測によるものです。

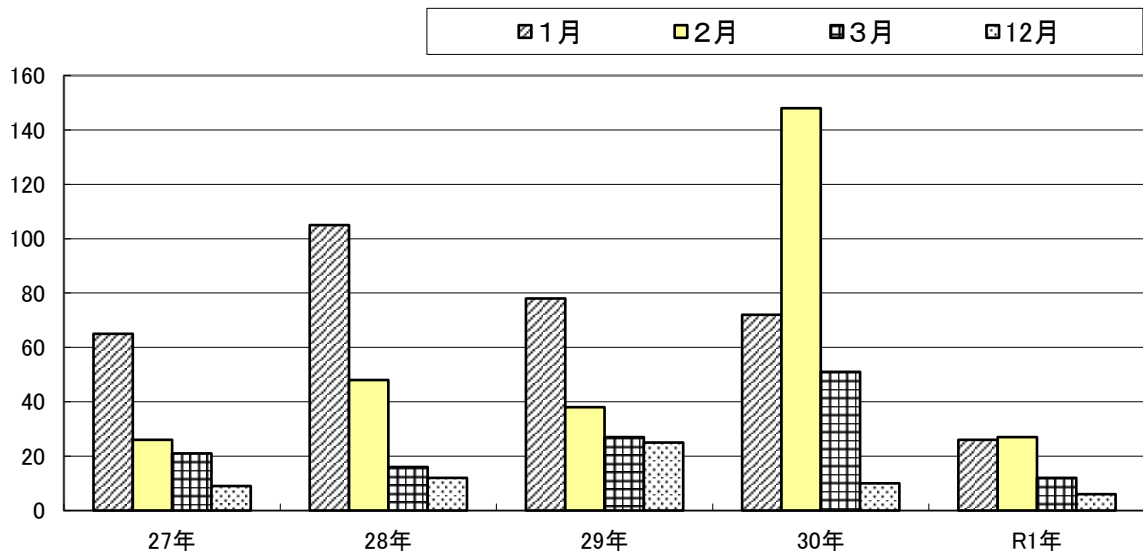
平成30年・令和元年月別最高最低気温（単位：℃）



年次別月別降水量の比較（単位：mm）



年次別月別積雪深の比較（単位：cm）



1-4 地目別課税地面積

(単位：千㎡)

年次	総数	田	畑	宅地	池沼	山林	原野	雑種地
平成27年	52,661	23,734	2,666	8,062	17	15,658	555	1,969
28	52,673	23,712	2,667	8,104	17	15,648	559	1,966
29	52,715	23,716	2,660	8,150	17	15,649	560	1,963
30	52,732	23,703	2,668	8,155	17	15,667	562	1,960
令和元年	52,707	23,674	2,656	8,155	17	15,656	560	1,989

資料：市税務課

1-5 地目別評価額

(単位：千円)

年次	総数	田	畑	宅地	池沼	山林	原野	雑種地
平成27年	132,603	4,748	2,324	122,604	1	203	33	2,690
28	130,570	4,521	2,224	120,925	1	203	33	2,663
29	128,700	4,466	2,149	119,206	1	203	33	2,642
30	125,478	4,391	2,014	116,309	1	203	32	2,528
令和元年	123,811	4,124	1,932	114,909	1	203	32	2,610

資料：市税務課

1-6 農地の転用実績

(単位：㎡)

年次	総数	住宅	工場	道路	植林	資材置場	その他
平成27年	15,566	5,891	-	-	-	4,099	5,576
28	14,584	5,129	-	-	-	-	9,455
29	49,538	3,945	-	-	-	2,229	43,364
30	58,937	4,472	13,074	-	-	-	41,391
令和元年	21,020	5,425	-	-	-	3,261	12,334

資料：市農業委員会事務局

※農委届出許可申請事案のみ