

## 2. 人 口

### 2-1 世帯数・人口推移

人口は平成10年をピークに減少に転じ、平成26年以降は42,000人を下回っています。  
一方、世帯数は年々増加し、14,000世帯を超えています。人口の減少と併せて核家族化が進んでいます。

#### (1) 住民登録

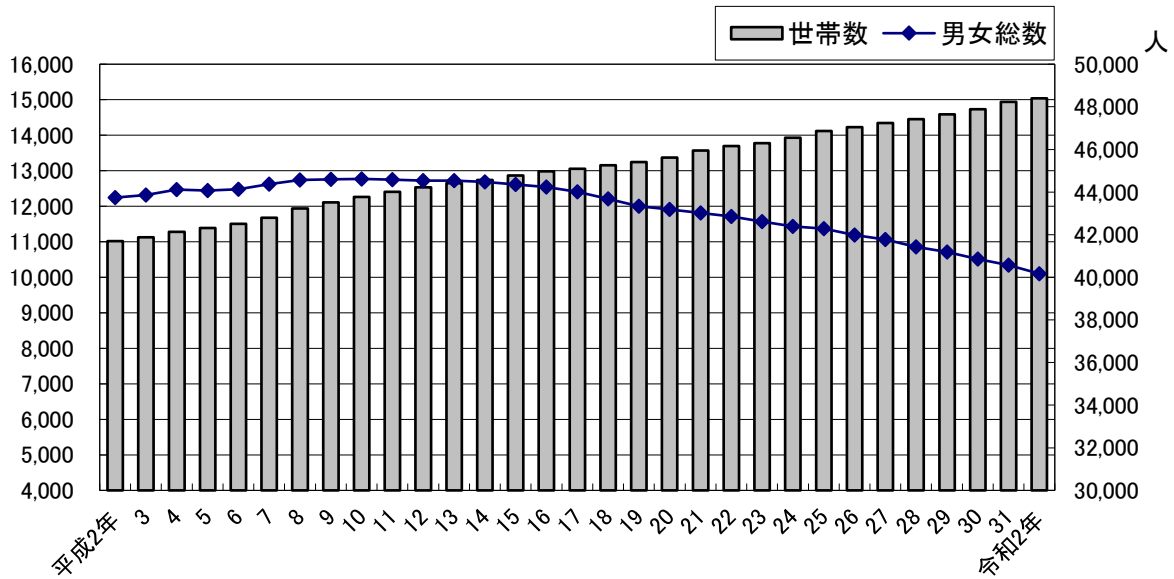
(各年1月1日現在)

年 次	住 民 登 録			
	世 帯 数	人 口		
		総 数	男	女
平成 2 年	11,015	43,738	21,193	22,545
3	11,125	43,867	21,244	22,623
4	11,281	44,119	21,377	22,742
5	11,384	44,078	21,331	22,747
6	11,504	44,127	21,357	22,770
7	11,678	44,367	21,454	22,913
8	11,935	44,568	21,558	23,010
9	12,113	44,595	21,582	23,013
10	12,266	44,617	21,568	23,049
11	12,405	44,576	21,556	23,020
12	12,532	44,537	21,538	22,999
13	12,654	44,543	21,537	23,006
14	12,740	44,478	21,537	22,941
15	12,865	44,352	21,490	22,862
16	12,981	44,236	21,425	22,811
17	13,056	44,013	21,328	22,685
18	13,158	43,679	21,166	22,513
19	13,245	43,342	20,979	22,363
20	13,375	43,178	20,912	22,266
21	13,569	43,021	20,851	22,170
22	13,692	42,851	20,772	22,079
23	13,777	42,613	20,665	21,948
24	13,933	42,387	20,492	21,895
25	14,121	42,284	20,407	21,877
26	14,226	41,988	20,261	21,727
27	14,340	41,767	20,198	21,569
28	14,455	41,421	20,085	21,336
29	14,590	41,190	19,988	21,202
30	14,732	40,854	19,846	21,008
31	14,936	40,565	19,718	20,847
<b>令和 2 年</b>	<b>15,040</b>	<b>40,170</b>	<b>19,556</b>	<b>20,614</b>

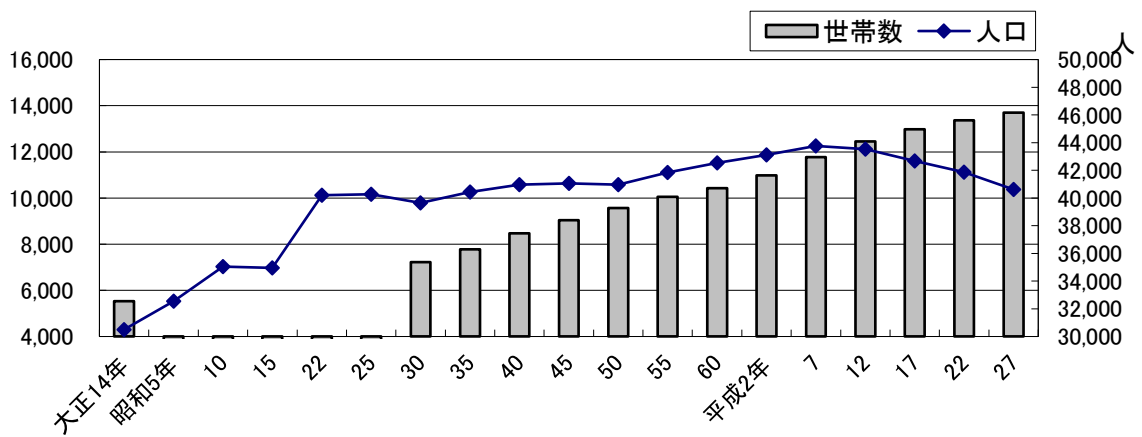
※平成25年より住民基本台帳法改正(平成24年7月9日)により外国人住民も含む。

資料：市市民生活課

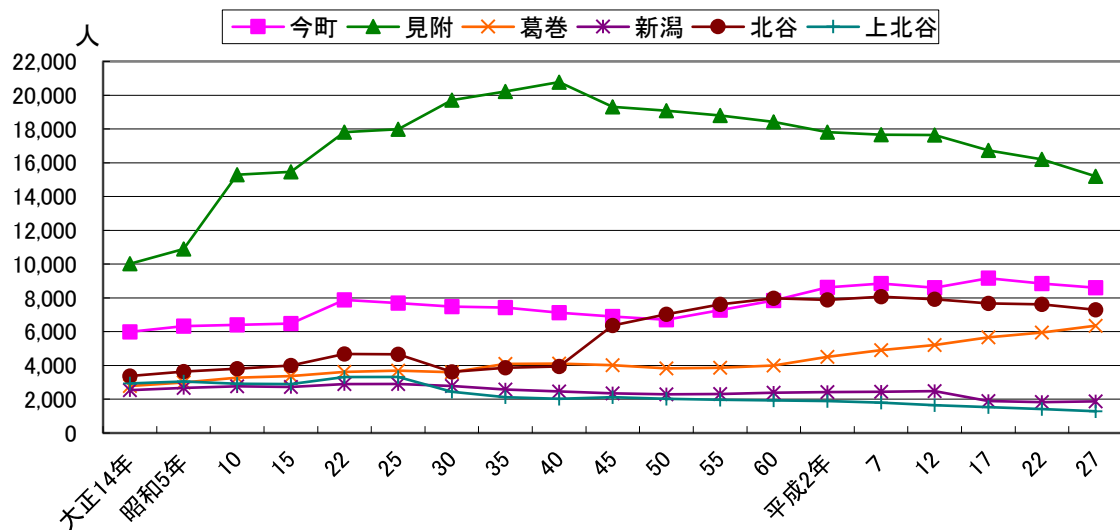
住民登録世帯数・人口



国勢調査世帯数・人口



国勢調査 地区別人口構成



## (2) 国勢調査

地区		年										
		大正14年	昭和5年	10	15	22	25	30	35	40	45	
総計	世帯数	5,530	-	-	-	-	-	7,221	7,783	8,477	9,036	
	人口	計	30,504	32,546	35,038	34,949	40,202	40,269	39,647	40,443	40,968	41,057
		男	14,520	15,437	16,228	-	-	19,274	18,909	19,201	19,308	19,418
		女	15,984	17,109	18,810	-	-	20,995	20,738	21,242	21,660	21,639
今町	世帯数	1,072	-	-	-	-	-	1,317	1,383	1,390	1,449	
	人口	計	5,990	6,322	6,410	6,489	7,886	7,698	7,491	7,430	7,127	6,905
		男	2,901	3,012	3,042	-	-	3,734	3,566	3,562	3,435	3,327
		女	3,089	3,310	3,368	-	-	3,964	3,925	3,868	3,692	3,578
見附	世帯数	1,919	-	-	-	-	-	3,854	4,211	4,015	4,465	
	人口	計	10,018	10,900	15,299	15,467	17,812	17,982	19,716	20,228	20,776	19,306
		男	4,576	4,975	7,038	-	-	8,453	9,335	9,541	9,827	9,070
		女	5,442	5,925	8,261	-	-	9,529	10,381	10,687	10,949	10,236
庄川	世帯数	540	-	-	-	-	-	3,854	-	-	-	
	人口	計	2,865	2,982	-	-	-	-	-	-	-	-
		男	1,387	1,432	-	-	-	-	-	-	-	-
		女	1,478	1,550	-	-	-	-	-	-	-	-
葛巻	世帯数	471	-	-	-	-	-	586	686	758	786	
	人口	計	2,784	2,991	3,273	3,365	3,621	3,703	3,600	4,091	4,111	4,010
		男	1,304	1,416	1,573	-	-	1,759	1,724	1,970	1,882	1,830
		女	1,480	1,575	1,700	-	-	1,944	1,876	2,121	2,229	2,180
新瀉	世帯数	388	-	-	-	-	-	410	413	420	429	
	人口	計	2,531	2,667	2,771	2,734	2,903	2,904	2,776	2,584	2,453	2,345
		男	1,208	1,293	1,345	-	-	1,403	1,328	1,224	1,176	1,142
		女	1,323	1,374	1,426	-	-	1,501	1,448	1,360	1,277	1,203
北谷	世帯数	638	-	-	-	-	-	638	720	819	1,472	
	人口	計	3,375	3,640	3,799	3,992	4,673	4,663	3,615	3,869	3,947	6,367
		男	1,654	1,776	1,836	-	-	2,294	1,757	1,860	1,910	3,018
		女	1,721	1,864	1,963	-	-	2,369	1,858	2,009	2,037	3,349
上北谷	世帯数	502	-	-	-	-	-	416	370	381	430	
	人口	計	2,941	3,044	2,916	2,902	3,307	3,319	2,449	2,121	2,029	2,124
		男	1,490	1,533	1,454	-	-	1,631	1,199	1,024	971	1,024
		女	1,451	1,511	1,462	-	-	1,688	1,250	1,097	1,058	1,100
D I D	面積								1.1	1.6	1.7	
	人口								12,526	14,519	14,811	
	密度人/k㎡								11,387	9,074	8,712	

50	55	60	平成2年	7	12	17	22	27	年	地区
9,561	10,057	10,423	10,978	11,771	12,445	12,983	13,371	<b>13,702</b>	世帯数	総計
40,954	41,833	42,546	43,116	43,760	43,526	42,668	41,862	<b>40,608</b>	計	
19,504	20,095	20,509	20,810	21,113	20,968	20,599	20,224	<b>19,636</b>	男	
21,450	21,738	22,037	22,306	22,647	22,558	22,069	21,638	<b>20,972</b>	女	
1,482	1,692	1,854	2,120	2,338	2,419	2,739	2,783	<b>2,852</b>	世帯数	今町
6,712	7,275	7,844	8,616	8,855	8,607	9,164	8,853	<b>8,590</b>	計	
3,253	3,562	3,841	4,224	4,352	4,239	4,520	4,330	<b>4,213</b>	男	
3,459	3,713	4,003	4,392	4,503	4,368	4,644	4,523	<b>4,377</b>	女	
4,706	4,752	4,811	4,839	5,065	5,406	5,444	5,609	<b>5,539</b>	世帯数	見附
19,081	18,792	18,425	17,811	17,670	17,650	16,736	16,199	<b>15,197</b>	計	
9,035	8,980	8,803	8,517	8,450	8,374	7,971	7,760	<b>7,262</b>	男	
10,046	9,812	9,622	9,294	9,220	9,276	8,765	8,439	<b>7,935</b>	女	
									世帯数	庄川
									計	
									男	
									女	
790	846	890	1,069	1,233	1,380	1,689	1,824	<b>2,058</b>	世帯数	葛巻
3,825	3,861	3,988	4,500	4,916	5,209	5,672	5,951	<b>6,352</b>	計	
1,765	1,817	1,891	2,173	2,355	2,526	2,760	2,886	<b>3,101</b>	男	
2,060	2,044	2,097	2,327	2,561	2,683	2,912	3,065	<b>3,251</b>	女	
449	461	475	495	521	575	456	476	<b>535</b>	世帯数	新湊
2,286	2,315	2,379	2,425	2,450	2,485	1,899	1,828	<b>1,877</b>	計	
1,107	1,128	1,158	1,171	1,176	1,205	919	888	<b>907</b>	男	
1,179	1,187	1,221	1,254	1,274	1,280	980	940	<b>970</b>	女	
1,712	1,876	1,977	2,033	2,195	2,244	2,247	2,279	<b>2,326</b>	世帯数	北谷
7,026	7,623	7,971	7,879	8,068	7,918	7,670	7,610	<b>7,304</b>	計	
3,377	3,656	3,877	3,814	3,915	3,823	3,689	3,664	<b>3,516</b>	男	
3,649	3,967	4,094	4,065	4,153	4,095	3,981	3,946	<b>3,788</b>	女	
422	430	416	422	418	416	408	400	<b>392</b>	世帯数	上北谷
2,024	1,967	1,939	1,885	1,801	1,651	1,527	1,421	<b>1,288</b>	計	
968	952	939	911	874	795	740	696	<b>637</b>	男	
1,056	1,015	1,000	974	927	856	787	725	<b>651</b>	女	
2.1	2.7	3.0	4.6	5.1	5.1	5.0	5.2	<b>5.2</b>	面積	D I D
15,172	16,192	16,907	22,847	25,593	25,857	25,233	25,958	<b>25,179</b>	人口	
7,225	5,997	5,635.7	4,966.7	4,988.9	5,040.4	5,016.5	4,972.8	<b>4,870.2</b>	密度人/k㎡	

## 2-2 年齢別人口構成

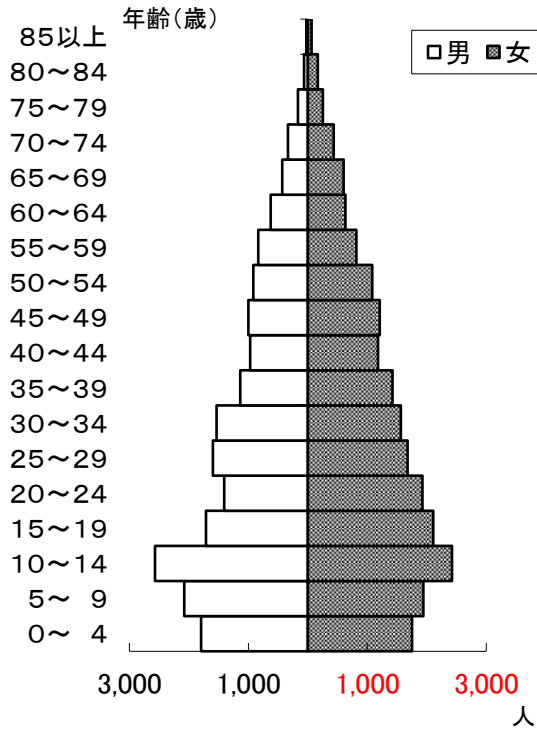
(令和2年1月1日現在)

年齢	男	女	計	年齢	男	女	計	年齢	男	女	計
<b>総数</b>	<b>19,556</b>	<b>20,614</b>	<b>40,170</b>								
0歳	143	99	242	36歳	205	220	425	72歳	343	358	701
1	130	120	250	37	219	202	421	73	237	255	492
2	145	123	268	38	253	217	470	74	179	215	394
3	147	149	296	39	241	194	435	75	250	257	507
4	177	144	321	40	252	236	488	76	246	256	502
5	163	146	309	41	261	268	529	77	207	283	490
6	139	149	288	42	274	247	521	78	211	273	484
7	191	165	356	43	298	251	549	79	180	257	437
8	130	142	272	44	252	303	555	80	192	245	437
9	160	160	320	45	319	261	580	81	157	216	373
10	161	165	326	46	290	292	582	82	176	247	423
11	179	148	327	47	257	290	547	83	134	232	366
12	164	174	338	48	295	247	542	84	166	223	389
13	146	159	305	49	264	242	506	85	106	179	285
14	160	148	308	50	262	252	514	86	124	204	328
15	197	150	347	51	240	252	492	87	114	211	325
16	186	179	365	52	264	280	544	88	74	156	230
17	200	167	367	53	221	230	451	89	78	141	219
18	199	190	389	54	281	265	546	90	65	126	191
19	184	180	364	55	260	264	524	91	45	137	182
20	163	169	332	56	264	263	527	92	30	95	125
21	179	166	345	57	255	236	491	93	21	93	114
22	162	171	333	58	247	229	476	94	21	59	80
23	171	159	330	59	282	300	582	95	13	62	75
24	149	142	291	60	273	273	546	96	9	48	57
25	184	167	351	61	316	309	625	97	8	31	39
26	161	182	343	62	271	251	522	98	2	30	32
27	159	181	340	63	276	293	569	99	0	20	20
28	187	156	343	64	277	280	557	100	4	4	8
29	170	169	339	65	287	292	579	101	0	4	4
30	192	157	349	66	280	264	544	102	1	2	3
31	184	195	379	67	315	325	640	103	0	1	1
32	188	182	370	68	313	344	657	104	0	2	2
33	240	202	442	69	323	363	686	105	0	0	0
34	236	245	481	70	397	387	784	106	0	0	0
35	217	218	435	71	336	352	688	107	0	0	0

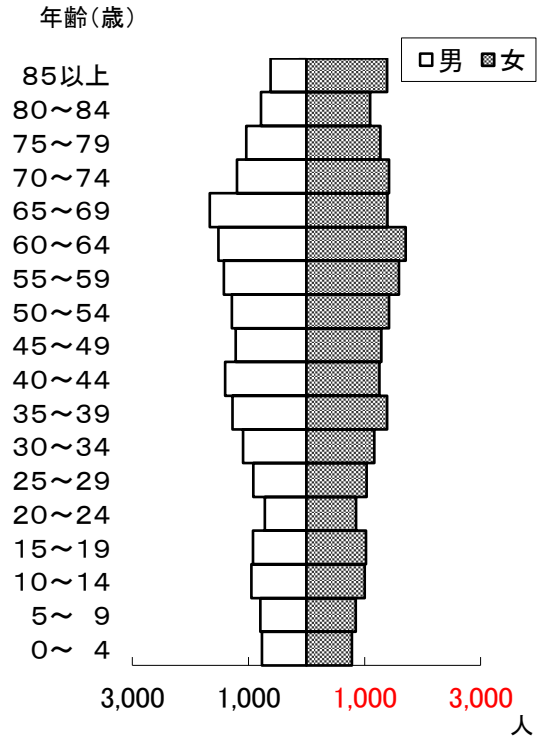
資料：市市民生活課

### 国勢調査年齢別人口構成

昭和35年

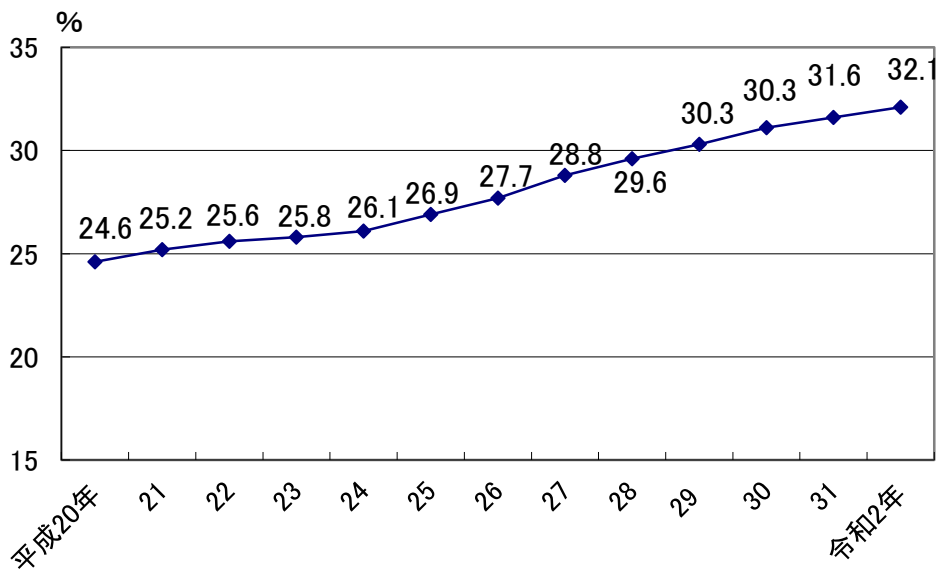


平成27年



### 高齢化率の推移

(単位：%)



2-3 町内別人口・世帯数（住民基本台帳）

（令和2年1月1日）

町名	世帯数	男	女	計	町名	世帯数	男	女	計
本町1丁目1区	32	35	35	70	本所1丁目1区	217	275	303	578
本町1丁目2区	21	13	27	40	本所1丁目2区	133	174	188	362
本町1丁目3区	26	22	33	55	本所1丁目3区	227	290	294	584
本町1丁目4区	46	36	50	86	本所1丁目4区	189	236	220	456
本町1丁目5区	40	37	44	81	本所1丁目5区	142	163	174	337
本町2丁目1区	30	35	43	78	本所1丁目6区	244	277	326	603
本町2丁目2区	39	42	36	78	本所2丁目	328	397	390	787
本町2丁目3区	56	52	68	120	細越1丁目1区	34	29	48	77
本町2丁目4区	96	117	98	215	細越1丁目2区	23	26	25	51
本町3丁目1区	62	66	72	138	細越2丁目1区	56	65	78	143
本町3丁目2区	22	24	28	52	細越2丁目2区	145	200	182	382
本町3丁目3区	29	30	36	66	元町1丁目1区	89	133	149	282
本町3丁目4区	70	95	127	222	元町1丁目2区	54	74	89	163
本町3丁目5区	22	26	32	58	元町2丁目	219	291	321	612
本町3丁目6区	36	37	39	76	昭和町1丁目1区	115	134	145	279
本町3丁目7区	52	62	69	131	昭和町1丁目2区	114	88	120	208
本町4丁目	209	231	270	501	昭和町1丁目3区	97	132	127	259
新町1丁目1区	25	22	21	43	昭和町2丁目	306	402	367	769
新町1丁目2区	45	51	62	113	戸代新田町	42	50	65	115
新町1丁目3区	43	54	61	115	島切窪町	51	68	82	150
新町1丁目4区	22	16	34	50	石地町	26	40	46	86
新町1丁目5区	23	22	27	49	庄川町	38	47	44	91
新町1丁目6区	25	29	21	50	西山町	30	45	48	93
新町1丁目7区	24	22	34	56	町屋町	24	31	36	67
新町1丁目8区	19	17	21	38	堀溝町	46	67	76	143
新町2丁目1区	19	23	26	49	杉澤町	168	259	241	500
新町2丁目2区	40	42	52	94	<b>見附地区合計</b>	<b>5,946</b>	<b>7,175</b>	<b>7,753</b>	<b>14,928</b>
新町2丁目3区	26	41	43	84	南本町1丁目1区	60	63	70	132
新町2丁目4区	76	69	86	155	南本町1丁目2区	94	114	124	246
新町3丁目1区	45	56	67	123	南本町1丁目3区	71	96	89	191
新町3丁目2区	71	105	103	208	南本町2丁目1区	150	199	227	427
新町3丁目3区	50	79	77	156	南本町2丁目2区	170	192	232	428
嶺崎1丁目1区	30	29	31	60	南本町2丁目3区	55	71	58	133
嶺崎1丁目2区	26	22	26	48	南本町3丁目	260	325	362	701
嶺崎1丁目3区	27	32	24	56	双葉町1区	135	187	184	377
嶺崎1丁目4区	99	123	131	254	双葉町2区	85	96	120	225
嶺崎2丁目1区	61	71	80	151	月見台2丁目	131	183	190	377
嶺崎2丁目2区	70	79	81	160	緑町1区	203	242	261	536
嶺崎2丁目3区	52	56	69	125	緑町2区	331	511	472	1,010
学校町1丁目1区	23	24	21	45	椿澤町	152	235	232	478
学校町1丁目2区	186	242	263	505	田井町	219	211	244	476
学校町1丁目3区	277	337	362	699	栃栄町	20	24	22	49
学校町1丁目4区	31	28	37	65	山崎町	9	21	20	40
学校町2丁目1区	179	232	266	498	耳取町	19	30	42	76
学校町2丁目2区	196	174	209	383	鳥屋脇町	21	32	35	67
学校町2丁目3区	91	125	127	252	熱田町1区	94	132	143	275
					熱田町2区	106	123	140	263

町名	世帯数	男	女	計	町名	世帯数	男	女	計
名木野町	126	203	189	392	河野町	46	78	79	157
明晶町	115	134	162	296	宮之原町	17	21	24	45
下新町	28	45	48	93	牛ヶ嶺町	52	75	71	146
<b>北谷地区合計</b>	<b>2,654</b>	<b>3,469</b>	<b>3,666</b>	<b>7,135</b>	神保町	37	54	51	105
葛巻1丁目1区	200	270	289	559	<b>上北谷地区合計</b>	<b>475</b>	<b>603</b>	<b>599</b>	<b>1,202</b>
"    2区	46	50	51	101	芝野町	177	239	237	476
"    3区	268	331	383	714	今町1丁目1区	30	29	34	63
"    4区	107	168	148	316	"    2区	23	29	26	55
葛巻2丁目1区	34	56	53	109	"    3区	13	20	13	33
"    2区	72	75	100	175	"    4区	30	35	35	70
"    3区	61	80	88	168	"    5区	27	35	36	71
反田町	46	69	74	143	"    6区	14	15	17	32
新幸町	45	6	40	46	"    7区	61	72	97	169
六本木町	57	108	107	215	"    8区	61	66	91	157
中村町	98	128	137	265	今町2丁目1・2区	20	25	29	54
北野町	7	12	14	26	"    3区	47	73	70	143
傍所町	102	182	185	367	"    4区	100	125	112	237
鹿熊町	23	42	36	78	"    5区	174	233	260	493
青木町	11	22	19	41	今町3丁目1区	28	38	34	72
山吉町	34	60	58	118	"    2区	20	27	31	58
速水町	16	25	24	49	"    3区	141	206	199	405
柳橋町1区	125	167	148	315	"    4区	61	83	65	148
"    2区	257	353	349	702	今町4丁目1区	92	124	121	245
"    3区	123	144	165	309	"    2区	156	203	201	404
福島町	62	104	95	199	今町5丁目1区	171	221	234	455
市野坪町1区	235	307	297	604	"    2区	151	153	189	342
"    2区	183	309	311	620	"    3区	169	229	227	456
加坪川町	12	19	21	40	"    4区	114	161	160	321
漆山町	71	108	126	234	"    5区	126	173	179	352
<b>葛巻地区合計</b>	<b>2,295</b>	<b>3,195</b>	<b>3,318</b>	<b>6,513</b>	今町6丁目	87	131	133	264
白銀町	39	49	65	114	今町7丁目	50	60	61	121
松の木町	19	38	30	68	上新田1区	192	278	264	542
東町	31	67	59	126	"    2区	116	136	141	277
四ツ屋町	33	42	60	102	"    3区	90	131	128	259
西の上町	36	53	60	113	"    4区	135	186	196	382
西の下町	23	34	33	67	下関町	102	151	164	315
千刈町	180	262	274	536	釈迦塚町	53	103	83	186
小栗山町	58	87	95	182	三林町	95	139	159	298
指出町	57	91	96	187	田之尻町	12	18	31	49
下鳥町	41	67	73	140	坂井町	139	243	238	481
片桐町	70	126	128	254	<b>今町地区合計</b>	<b>3,077</b>	<b>4,190</b>	<b>4,295</b>	<b>8,485</b>
美里町	6	8	10	18					
<b>新潟地区合計</b>	<b>593</b>	<b>924</b>	<b>983</b>	<b>1,907</b>					
太田町	113	135	143	278	<b>全地区合計</b>	<b>15,040</b>	<b>19,556</b>	<b>20,614</b>	<b>40,170</b>
本明町	149	156	158	314					
池之島町	61	84	73	157					

資料：市市民生活課



2-4 人口の自然動態・社会動態

(前年9月30日～当年10月1日)

年次	自然動態			社会動態							年間増減
				転入			転出			差引	
	出生	死亡	差引	県内	県外	その他	県内	県外	その他		
平成27年	306	496	△ 190	555	311	3	621	450	4	△ 206	△ 396
28	289	492	△ 203	678	293	3	551	424	2	△ 3	△ 206
29	260	518	△ 258	686	315	2	635	460	4	△ 96	△ 354
30	252	490	△ 238	651	329	1	571	411	8	△ 9	△ 247
<b>令和元年</b>	<b>234</b>	<b>544</b>	<b>△ 310</b>	<b>631</b>	<b>308</b>	<b>1</b>	<b>612</b>	<b>421</b>	<b>9</b>	<b>△ 102</b>	<b>△ 412</b>

資料：新潟県人口移動調査

2-5 人口動態

(各年1月～12月)

年次	出生				死亡				自然増加人口	自然増加率
	総数	率 人口千対	男	女	総数	率 人口千対	男	女		
平成26年	292	7.1	151	141	480	11.7	233	247	△ 188	△ 0.5
27	301	7.4	165	136	492	12.1	244	248	△ 191	△ 0.5
28	277	6.9	131	146	500	12.4	255	245	△ 223	△ 0.5
29	263	6.6	142	121	489	12.2	254	235	△ 226	△ 0.6
<b>30</b>	<b>248</b>	<b>6.2</b>	<b>133</b>	<b>115</b>	<b>362</b>	<b>12.8</b>	<b>183</b>	<b>179</b>	<b>△ 114</b>	<b>△ 0.3</b>

年次	乳児死亡				新生児死亡		死産		婚姻		離婚	
	総数	率 出生千対	男	女	実数	率 出生千対	実数	率 出産千対	実数	率 人口千対	実数	率 人口千対
平成26年	-	-	-	-	-	-	3	10.3	153	3.8	50	1.23
27	-	-	-	-	-	-	4	13.2	152	3.7	49	1.20
28	-	-	-	-	-	-	5	17.7	153	3.8	49	1.21
29	1.0	3.8	1	-	1	3.8	6	22.3	163	4.1	44	1.10
<b>30</b>	-	-	-	-	-	-	<b>5</b>	<b>17.7</b>	<b>153</b>	<b>3.8</b>	<b>49</b>	<b>1.21</b>

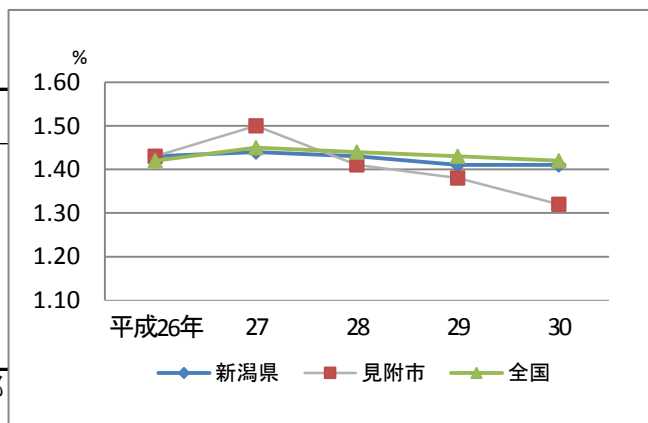
※乳児：1歳未満、新生児：生後28日未満

資料：長岡健康福祉環境部

2-6 合計特殊出生率

年次	見附市	新潟県	全国
平成26年	1.43	1.43	1.42
27	1.50	1.44	1.45
28	1.41	1.43	1.44
29	1.38	1.41	1.43
<b>30</b>	<b>1.32</b>	<b>1.41</b>	<b>1.42</b>

資料：県福祉保健部



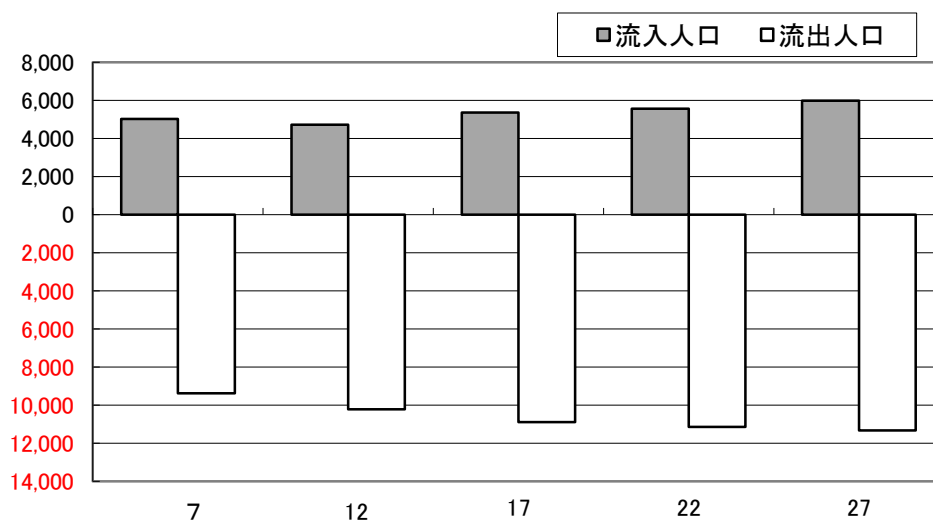
## 2-7 昼間人口

(国勢調査各年10月1日現在)

年次	常住人口 (夜間)	流入人口			流出人口			昼間人口	常住人口に対する昼間人口の割合(%)
		総数	就業者	通学	総数	就業者	通学		
平成7年	43,759	5,032	4,285	747	9,385	7,577	1,808	39,406	90.1
12	43,518	4,730	4,204	526	10,228	8,586	1,642	38,020	87.4
17	42,640	5,360	4,917	443	10,886	9,388	1,498	37,093	87.0
22	41,862	5,558	5,185	373	11,151	9,667	1,484	36,454	87.1
<b>27</b>	<b>40,608</b>	<b>5,978</b>	<b>5,661</b>	<b>317</b>	<b>11,332</b>	<b>10,023</b>	<b>1,309</b>	<b>35,283</b>	<b>86.9</b>

資料：国勢調査

### 流入人口・流出人口の推移



## 2-8 労働力状態男女15歳以上人口

(平成27年10月1日)

区分	総数	労働力人口			非労働力人口	労働力状態不詳
		総数	就業者	完全失業者		
<b>総数</b>	<b>35,648</b>	<b>22,007</b>	<b>20,469</b>	<b>1,538</b>	<b>14,117</b>	<b>255</b>
男	17,085	12,476	11,403	1,073	4,782	139
女	18,563	9,531	9,066	465	9,335	116

資料：国勢調査

2-9 産業別就業人口

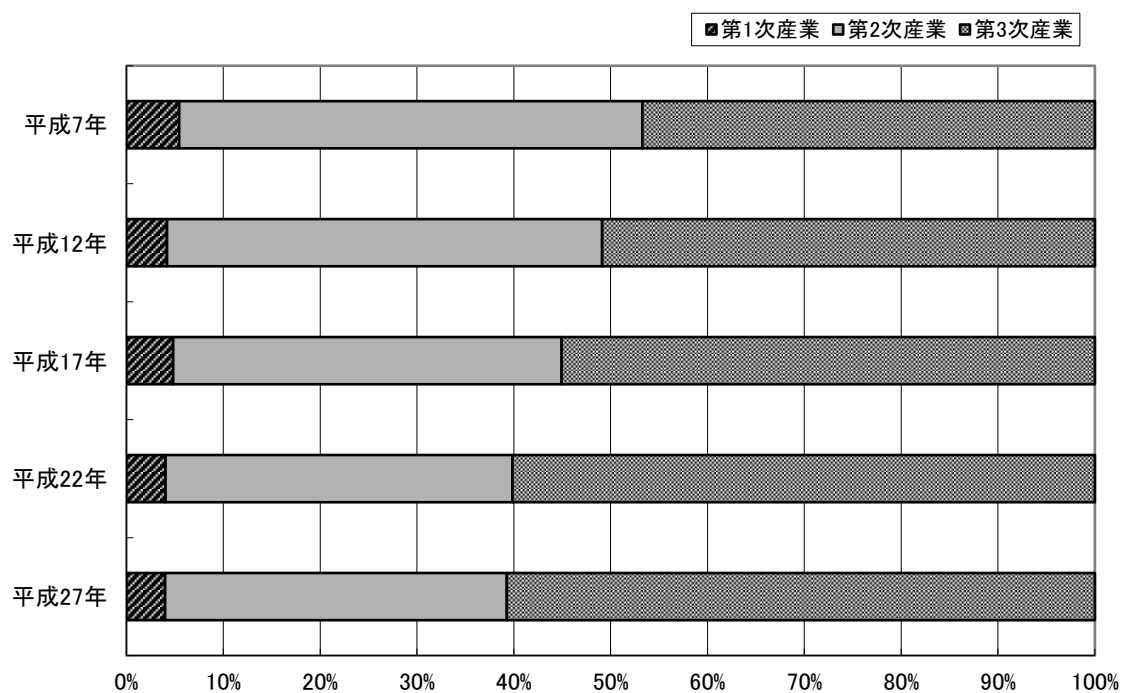
(国勢調査各年10月1日現在)

第1～3次産業において全て就業者は増加しています。第3次産業の就業者数が最も多くなっています。

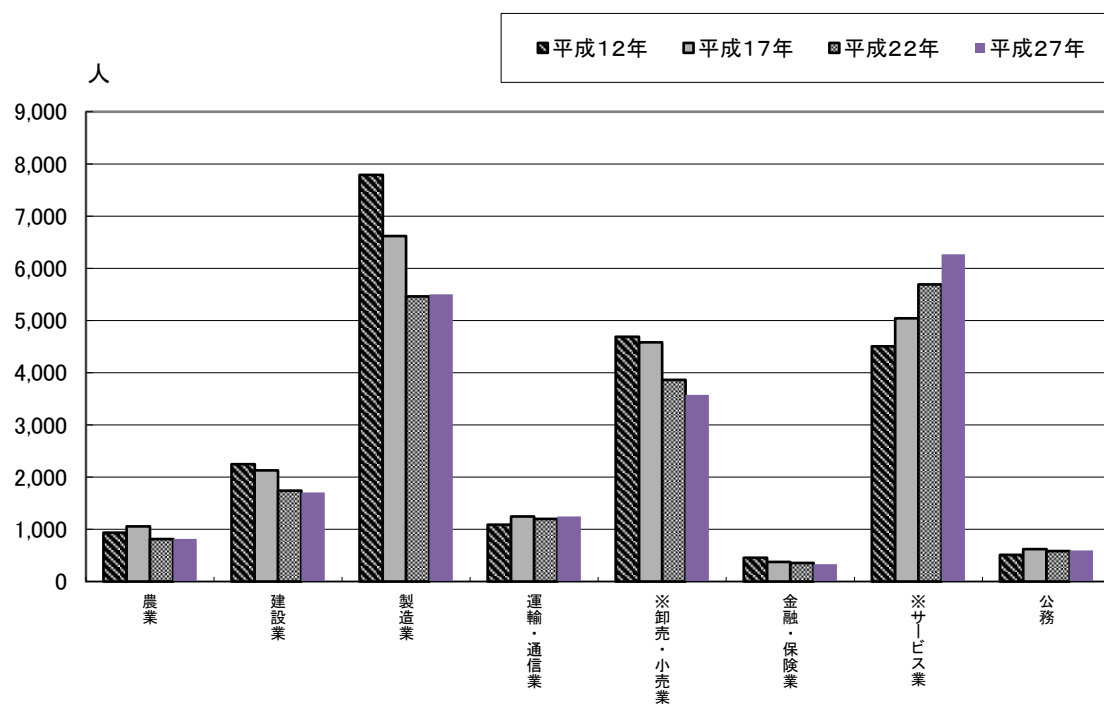
産業 (大分類)	平成27年			平成22年		
	総数	男	女	総数	男	女
<b>総数</b>	<b>20,683</b>	<b>11,314</b>	<b>9,369</b>	<b>20,469</b>	<b>11,403</b>	<b>9,065</b>
第1次産業	820	530	290	815	527	287
A 農業・林業	818	529	289	814	527	287
B 漁業	2	1	1	1	X	X
第2次産業	7,241	4,846	2,395	7,229	4,809	2,420
C 鉱業	35	25	10	26	22	4
D 建設業	1,704	1,462	242	1,741	1,488	253
E 製造業	5,502	3,359	2,143	5,462	3,299	2,163
第3次産業	12,460	5,858	6,642	12,135	5,900	6,235
F 電気・ガス・熱供給・水道業	112	95	17	120	105	15
G 情報通信業	152	120	32	139	105	34
H 運輸・郵便業	1,249	920	329	1,200	970	230
I 卸売・小売業※	3,576	1,718	1,858	3,863	1,857	2,006
J 金融・保険業	332	132	200	356	163	193
K 不動産業	169	95	74	181	100	81
L～R サービス業	6,271	2,405	3,866	5,692	2,208	3,484
S 公務	599	373	266	584	392	192
T 分類不能の産業	162	80	82	290	167	123

※産業分類が変更になり、平成22年より飲食店はサービス業に分類されました。

## 産業別就業人口割合の推移



## 主要産業別就業人口の推移



※飲食店について、平成12年～17年は卸売・小売業に含み、平成22年以降はサービス業に含む。

2-10 各市別人口

市名	昭和45年	55	60	平成2年
新潟県	2,360,982	2,451,357	2,478,470	2,474,583
市部	1,395,545	1,555,705	1,585,577	1,592,959
郡部	965,437	895,652	892,893	881,624
新潟市	383,919	457,785	475,630	486,097
白根市	32,611	33,092	34,235	35,801
新津市	57,089	62,282	63,846	63,999
豊栄市	昭和45年11月15日市制施行	42,097	44,534	45,962
長岡市	162,262	180,259	183,756	185,938
栃尾市	34,431	30,694	29,692	27,809
三条市	77,814	85,275	86,325	85,823
柏崎市	73,569	83,499	86,020	88,309
新発田市	74,459	76,209	77,219	78,170
小千谷市	44,581	44,963	44,204	43,437
加茂市	37,890	36,705	35,959	34,863
十日町市	49,619	49,555	48,005	46,278
<b>見附市</b>	<b>41,057</b>	<b>41,833</b>	<b>42,546</b>	<b>43,116</b>
村上市	32,549	33,540	33,325	32,171
燕市	42,427	44,236	44,651	43,891
糸魚川市	38,395	36,080	35,797	34,047
妙高市	平成17年4月1日市制施行	…	…	…
新井市	29,970	28,575	28,501	28,325
五泉市	39,010	39,936	40,261	39,375
上越市	…	127,842	130,659	130,116
高田市	75,053	} 昭和46年4月29日合併により上越市に		
直江津市	45,357			
阿賀野市	平成16年4月1日市制施行	…	…	…
佐渡市	…	…	…	…
両津市	23,483	21,248	20,412	19,432
魚沼市	平成16年11月1日市制施行	…	…	…
南魚沼市	平成16年11月1日市制施行	…	…	…
胎内市	平成17年9月1日市制施行	…	…	…

## (国勢調査各年10月1日現在) (単位：人)

7	12	17	22	27
2,488,364	2,475,733	2,431,459	2,374,450	2,304,264
1,612,444	1,614,845	2,185,946	2,290,262	2,224,567
875,920	860,888	245,513	84,188	79,697
494,769	501,431	785,134	811,901	810,157
38,653	40,012		平成17年3月21日合併により新潟市に	
65,569	65,860			
48,067	48,997			
190,470	193,414		236,344	282,674
26,390	24,704	23,168	平成18年1月1日合併により長岡市に	
85,691	84,447	104,749	102,292	99,192
91,229	88,418	94,648	91,451	86,833
80,498	80,734	104,634	101,202	98,611
42,494	41,641	39,956	38,600	36,498
33,800	33,085	31,482	29,762	27,852
44,728	43,002	62,058	58,911	54,917
<b>43,760</b>	<b>43,526</b>	<b>42,668</b>	<b>41,862</b>	<b>40,608</b>
31,938	31,758	30,685	66,427	62,442
43,589	43,480	43,255	81,876	79,784
32,931	32,003	49,844	47,702	44,162
...	...	37,831	35,457	33,199
28,118	27,882	平成17年4月1日合併により妙高市に		...
39,115	38,306	37,282	54,550	51,404
132,205	134,751	208,082	203,899	196,987
...	...	...	...	...
...	...	...	...	...
...	...	47,043	45,560	43,415
...	...	67,386	62,727	57,255
18,430	17,394	平成16年3月1日合併により佐渡市に		...
...	...	43,555	40,361	37,352
...	...	63,329	61,624	58,568
...	...	32,813	31,424	30,198