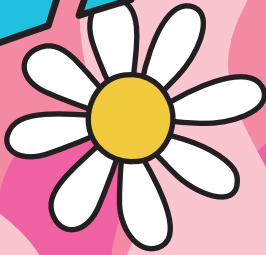


MITSUKE HANNA BUS



車内を花とニットでいっぱいにしてみたら
かわいいバスができました!!



乗車
無料

各便先着
15名
まで

1st 6.4 | 5
SAT | SUN

2nd 6.11 | 12
SAT | SUN

みつけイングリッシュガーデン発着
見附市内を少しだけぐるっと回ります

| | | |
|---|---|-----------------------------|
| 第1便 10:30 発 整理券配布 10:00~ ※6/12(日)なし | 第2便 11:30 発 整理券配布 11:00~ ※6/12(日)なし | 第3便 13:30 発 整理券配布 13:00~ |
| 第4便 14:30 発 整理券配布 14:00~ | 第5便 15:30 発 整理券配布 15:00~ | 第6便 16:30 発 整理券配布 16:00~ |

※乗車時間は20分程度です。途中下車・乗車はできません。
※6月12日(日)は午後のみ(3便~6便)運行します。

主催

NPO法人



domitsuke

<https://www.facebook.com/domitsuke/>

お問い合わせは
こちらの
QRコードから
DMでどうぞ



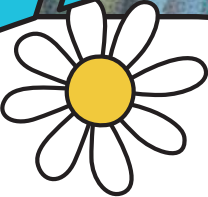
後援

見附市

協力

第一ニットマーケティング株式会社
帝人フロンティアDG株式会社
花屋 里乃彩

MITSUKE HANNA BUS



なぜ？

つくったの？

このまちから「おもしろい!」を届けたいと思ってつくりました。

なぜ？

花？

見附市は花や緑を活用したまちづくりを進めています。
みつけイングリッシュガーデンもその一つです。

なぜ？

ニット？

見附市は繊維産業のまちで、国内有数のニットの産地だからです。

なぜ？

バス？

バスも見附市のまちづくりには欠かせないコンテンツの一つだからです。
いつか市内を走っているコミュニティバスも花いっぱいにしてみたいなと思っています。

**バスの装飾に使用したニットや布生地は、
廃棄予定だった残糸や残布を再利用しています。
また、ハナバスの後は、これから取り組む「中高生の拠点づくり」で
花と一緒に再利用します。**

NPO法人



doみつけ



LINE

公式LINE
友だち募集中

次世代を担う若者の選択肢が広がるようなきっかけづくりや地元見附に
回帰する意識を高める支援事業「見附版カムバック事業」を進めていくために2022年4月に設立。
中高生とのまちづくりを軸に、地域資源を活用した新たな販わいづくりや
見附駅周辺の活性化に向けたプロジェクトに取り組んでいます。