

1. 土地・気象

1-1 市域の変遷

編入年月日	事 項
明治22年	市町村制の施行とともに見附町と称する
昭和 9年 2月 1日	庄川村を編入
〃 28年10月10日	北谷村を編入
〃 29年 3月31日	新潟村・葛巻村・上北谷村の一部を編入 市制施行
〃 30年11月 1日	長岡市の一部（漆山町・下新町）を編入
〃 31年 9月30日	今町を編入
〃 46年 3月 1日	見附市椿沢町の一部を長岡市へ、長岡市桂町の一部を見附市へ境界変更
〃 63年 2月17日	見附市田之尻町の一部を南蒲原郡栄町へ、南蒲原郡栄町の一部を見附市へ境界変更
平成 6年 3月 2日	見附市三林町の一部を南蒲原郡栄町へ、南蒲原郡栄町の一部を見附市へ境界変更
〃 8年 9月11日	見附市釈迦塚町の一部を南蒲原郡栄町へ、南蒲原郡栄町の一部を見附市へ境界変更
〃 12年 3月18日	見附市小栗山町の一部を南蒲原郡栄町へ、南蒲原郡栄町の一部を見附市へ境界変更
〃 16年 3月20日	見附市小栗山町の一部を南蒲原郡栄町へ、南蒲原郡栄町の一部を見附市へ境界変更
〃 16年12月 4日	見附市椿澤町の一部を長岡市へ、長岡市の一部を見附市へ境界変更
〃 17年 3月14日	見附市耳取町、名木野町、漆山町の一部を長岡市へ、長岡市の一部を見附市へ境界変更
〃 19年 3月28日	見附市傍所町の一部を長岡市へ、長岡市の一部を見附市へ境界変更
〃	見附市小栗山町、指出町、三林町、釈迦塚町、坂井町の一部を三条市へ、三条市の一部を見附市へ境界変更
〃 24年 3月20日	見附市椿澤町、漆山町、鹿熊町、傍所町、田井町の一部を長岡市へ、長岡市の一部を見附市へ境界変更
〃 27年10月 1日	見附市上新田町の一部を長岡市へ、長岡市の一部を見附市へ境界変更

1-2 市の位置・面積・広ぼう

市 役 所 所 在 地	新潟県見附市昭和町2丁目1番1号 (東経138° 54' 57") (北緯 37° 31' 43")				
面 積 ※	77.91 k m ²	周 囲	71.7 k m		
広 ば ー う	東 西	11.5 k m	海 抜	最 高	308 m
	南 北	14.7 k m		最 低	10 m

※国土地理院公表値（高精度な電子国土基本図への切替に伴い、平成26年10月1日付け公表値から、面積値変更）

1-3 気象概況

令和3年の気象状況のうち、平均気温は13.6℃で、昨年と比較すると、0.4℃下がりました。4～10月で夏日（最高気温25℃以上30℃未満の日）は72日（昨年63日）、真夏日は（最高気温30℃以上35℃未満の日）は50日（昨年40日）、猛暑日（最高気温35℃以上の日）は6日（昨年9日）を記録し、7月14日から7月26日と7月28日から8月9日、ともに13日間連続真夏日となりました。

降水量は、昨年より267.5mm少なく、降積雪では、日最大降雪量44cm（昨年56cm）、最大積雪深107cm（昨年45cm）を記録しました。

年次	平均気圧 (hPa)	気 温 (℃)					降 水 量 (mm)		
		平均	最 高 値	最 低 値		総 量	日最大量		
				その日	その日		その日		
平成29年	1,011.5	12.1	36.9	8月7日	-6.4	1月15日	2,650.0	151.0	7月3日
30	1,012.3	13.1	39.2	7月29日	-9.4	1月15日	1,764.5	49.0	1月10日
令和元年	1,004.8	13.9	39.6	8月15日	-2.9	12月9日	2,018.5	100.0	6月30日
2	993.8	14.0	38.9	9月3日	-4.9	2月6日	2,411.5	80.5	5月19日
3	1,007.5	13.6	38.3	8月3日	-7.8	2月1日	2,144.0	51.0	8月23日
令和3年1月	994.0	0.4	9.0	1月25日	-7.6	1月21日	288.5	33.5	1月4日
2月	1,011.6	2.5	16.5	2月14日	-7.8	2月1日	150.0	20.5	2月15日
3月	1,016.5	7.2	20.5	3月29日	-3.2	3月4日	100.5	14.5	3月21日
4月	1,016.1	10.6	23.6	4月3日	-0.2	4月11日	98.0	41.0	4月17日
5月	1,007.2	16.5	30.5	5月15日	6.1	5月12日	107.0	80.5	5月17日
6月	1,007.0	21.6	33.4	6月11日	11.4	6月1日	94.0	75.5	6月4日
7月	1,007.2	25.9	34.6	7月20日	20.3	7月1日	196.0	77.5	7月11日
8月	1,004.4	26.2	38.3	8月3日	18.8	8月15日	213.0	18.5	8月23日
9月	-	21.7	31.7	9月21日	14.9	9月14日	122.0	31.5	9月1日
10月	1,014.7	16.2	31.6	10月10日	5.9	10月25日	174.0	36.5	10月12日
11月	1,014.3	9.9	24.1	11月8日	-0.3	11月30日	287.0	42.0	11月25日
12月	1,015.1	4.0	13.9	12月9日	-2.9	12月31日	314.0	56.5	12月4日

※9月の平均気圧（hPa）は観測機器の故障で欠測としたのもです。

風速 (m/sec)		降積雪 (cm)		天気日数										平均湿度 (%)	
平均	最多風向	最大風速		日最大降雪量	最大積雪深		快晴	晴	曇	雨	霧	雪	フシ		シ
		その日	その日		その日	その日									
1.7	東	26.1	9月18日	65	78	1月14日	21	83	164	67	3	26	-	1	85.9
1.7	東	27.7	3月1日	88	148	2月8日	21	83	164	67	3	26	-	1	85.9
1.6	東	26.4	10月4日	22	27	2月2日	53	109	135	56	-	12	-	-	85.6
1.7	東	24.5	1月8日	56	45	12月31日	43	82	154	70	1	15	-	1	88.4
1.7	東	30.0	1月7日	44	107	1月11日	34	111	136	54	2	26	-	2	88.3
1.7	南	30.0	1月7日	44	107	1月11日	2	2	6	5	1	14	-	1	96.0
2.3	南	25.7	2月16日	31	54	2月5日	4	3	9	2	1	8	-	1	89.6
1.7	東	12.5	3月22日	-	-	-	6	3	18	4	-	-	-	-	83.6
2.0	東	22.2	4月18日	-	-	-	9	9	8	4	-	-	-	-	78.4
1.9	西南西	16.9	5月2日	-	-	-	1	11	16	3	-	-	-	-	84.3
1.6	東	11.8	6月11日	-	-	-	2	15	10	3	-	-	-	-	85.2
1.5	東	10.1	7月6日	-	-	-	3	13	12	3	-	-	-	-	90.5
1.5	東	22.5	8月10日	-	-	-	4	9	10	8	-	-	-	-	89.2
1.4	東	12.1	9月24日	-	-	-	2	14	11	3	-	-	-	-	87.0
1.4	北北東	15.6	10月20日	-	-	-	-	13	14	4	-	-	-	-	90.5
1.7	南	19.8	11月23日	-	-	-	1	13	9	7	-	-	-	-	91.7
2.0	南	18.8	12月28日	20	18	12月31日	-	6	13	8	-	4	-	-	93.9

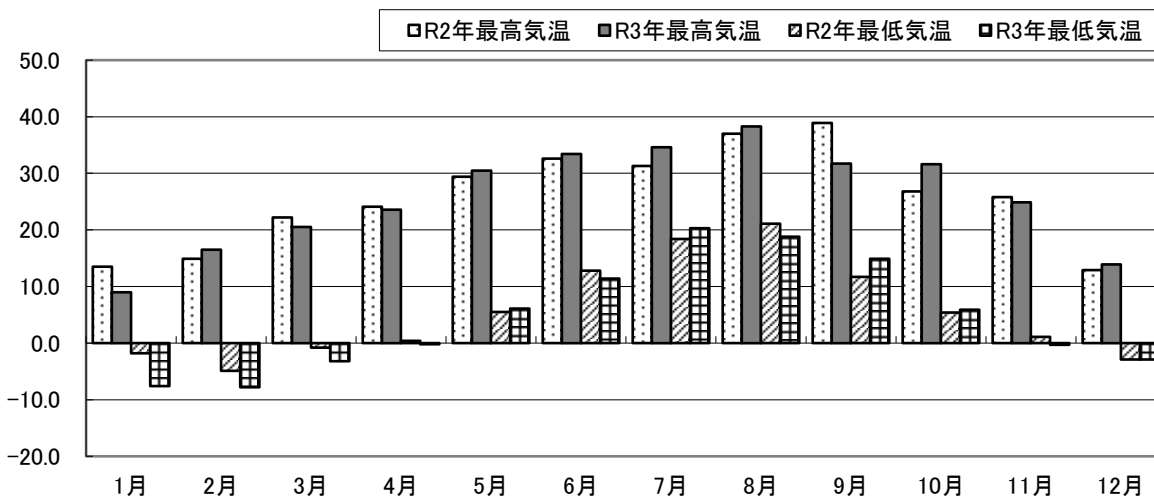
※観測場所：市消防本部

資料：市消防本部

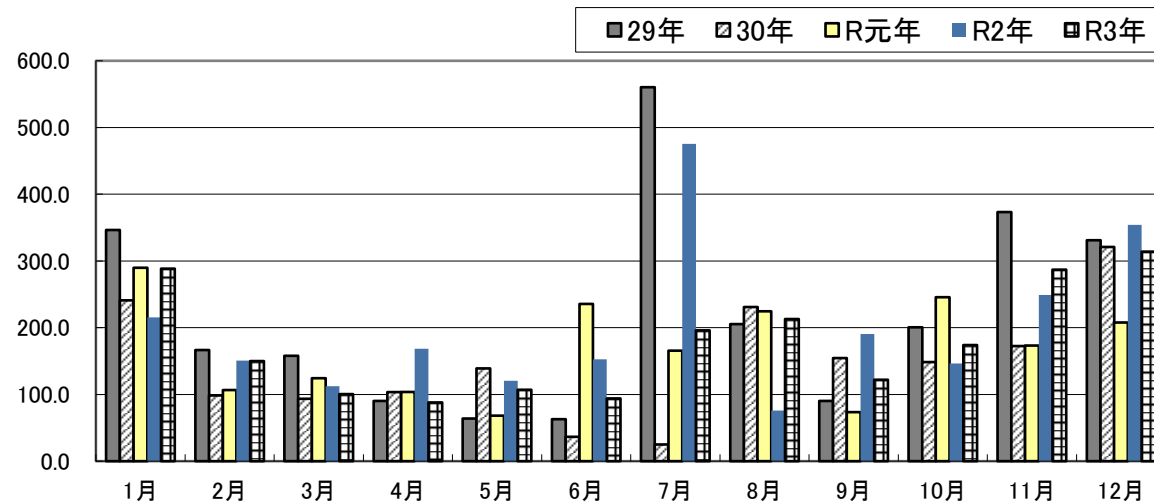
※観測時間は0時から24時まで。ただし、降雪に関しては午前9時から翌日の午前9時までの数値。

※天気日数・最多風向については、午前9時現在の観測によるものです。

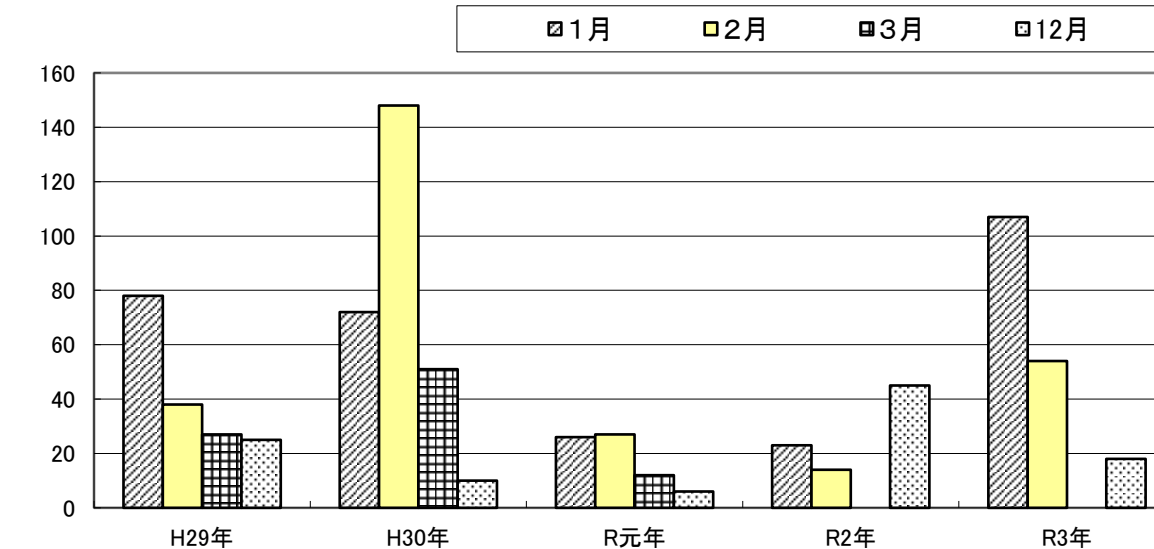
令和2年・令和3年月別最高最低気温（単位：℃）



年次別月別降水量の比較（単位：mm）



年次別月別積雪深の比較（単位：cm）



1-4 地目別課税地面積

(単位：千㎡)

年次	総数	田	畑	宅地	池沼	山林	原野	雑種地
平成29年	52,715	23,716	2,660	8,150	17	15,649	560	1,963
30	52,732	23,703	2,668	8,155	17	15,667	562	1,960
令和元年	52,707	23,674	2,656	8,155	17	15,656	560	1,989
2年	52,674	23,622	2,650	8,192	17	15,643	559	1,991
3年	52,627	23,561	2,649	8,199	17	15,661	560	1,980

資料：市税務課

1-5 地目別評価額

(単位：百万円)

年次	総数	田	畑	宅地	池沼	山林	原野	雑種地
平成29年	128,700	4,466	2,149	119,206	1	203	33	2,642
30	125,478	4,391	2,014	116,309	1	203	32	2,528
令和元年	123,811	4,124	1,932	114,909	1	203	32	2,610
2年	122,756	3,802	1,841	114,109	1	203	31	2,769
3年	119,852	3,744	1,749	111,589	1	203	30	2,536

資料：市税務課

1-6 農地の転用実績

(単位：㎡)

年次	総数	住宅	工場	道路	植林	資材置場	その他
平成29年	49,538	3,945	-	-	-	2,229	43,364
30	58,937	4,472	13,074	-	-	-	41,391
令和元年	21,020	5,425	-	-	-	3,261	12,334
2年	11,934	735	-	-	-	-	11,199
3年	41,223	12,906	-	-	-	-	28,317

資料：市農業委員会事務局

※農委届出許可申請事案のみ