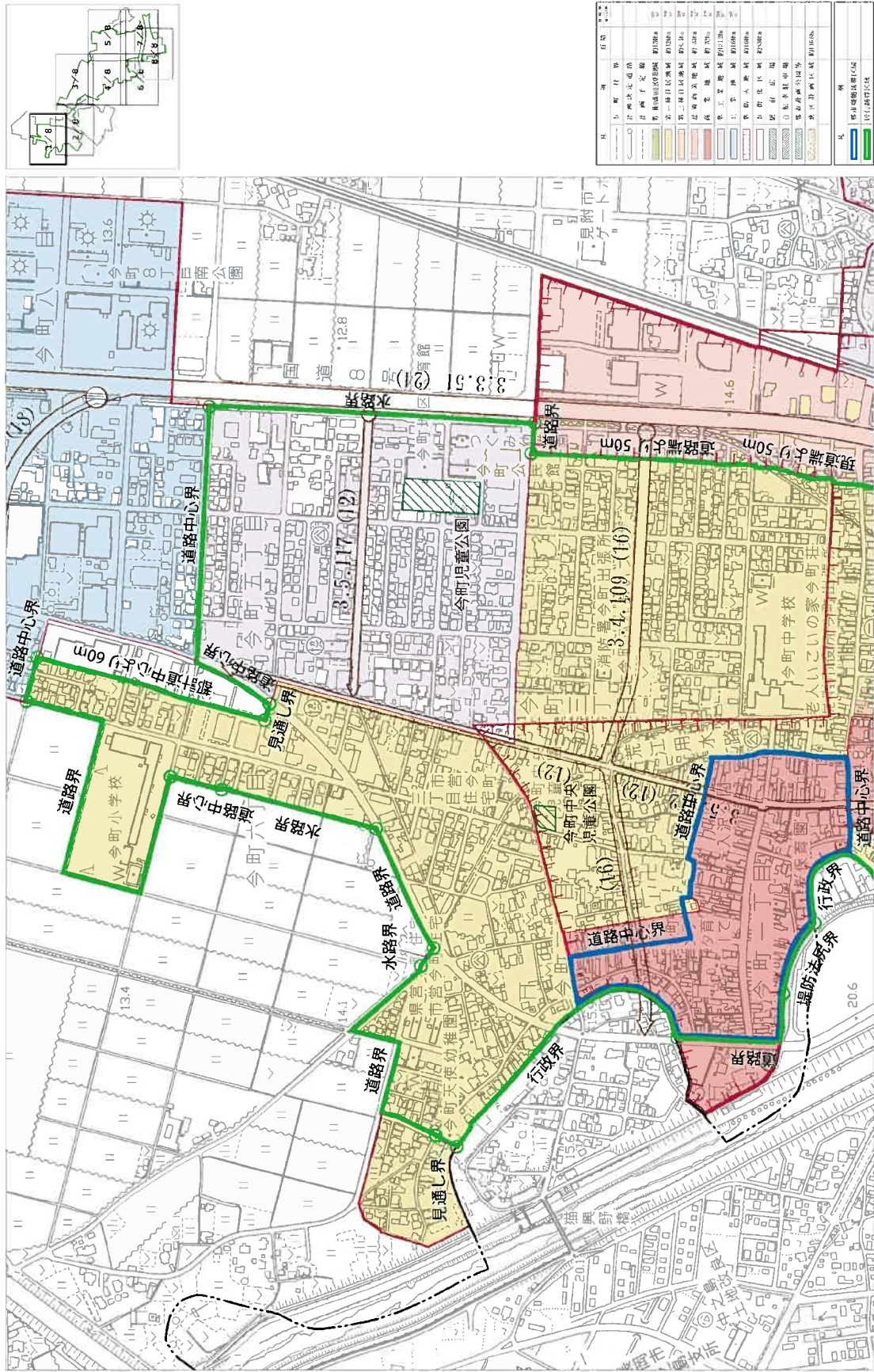


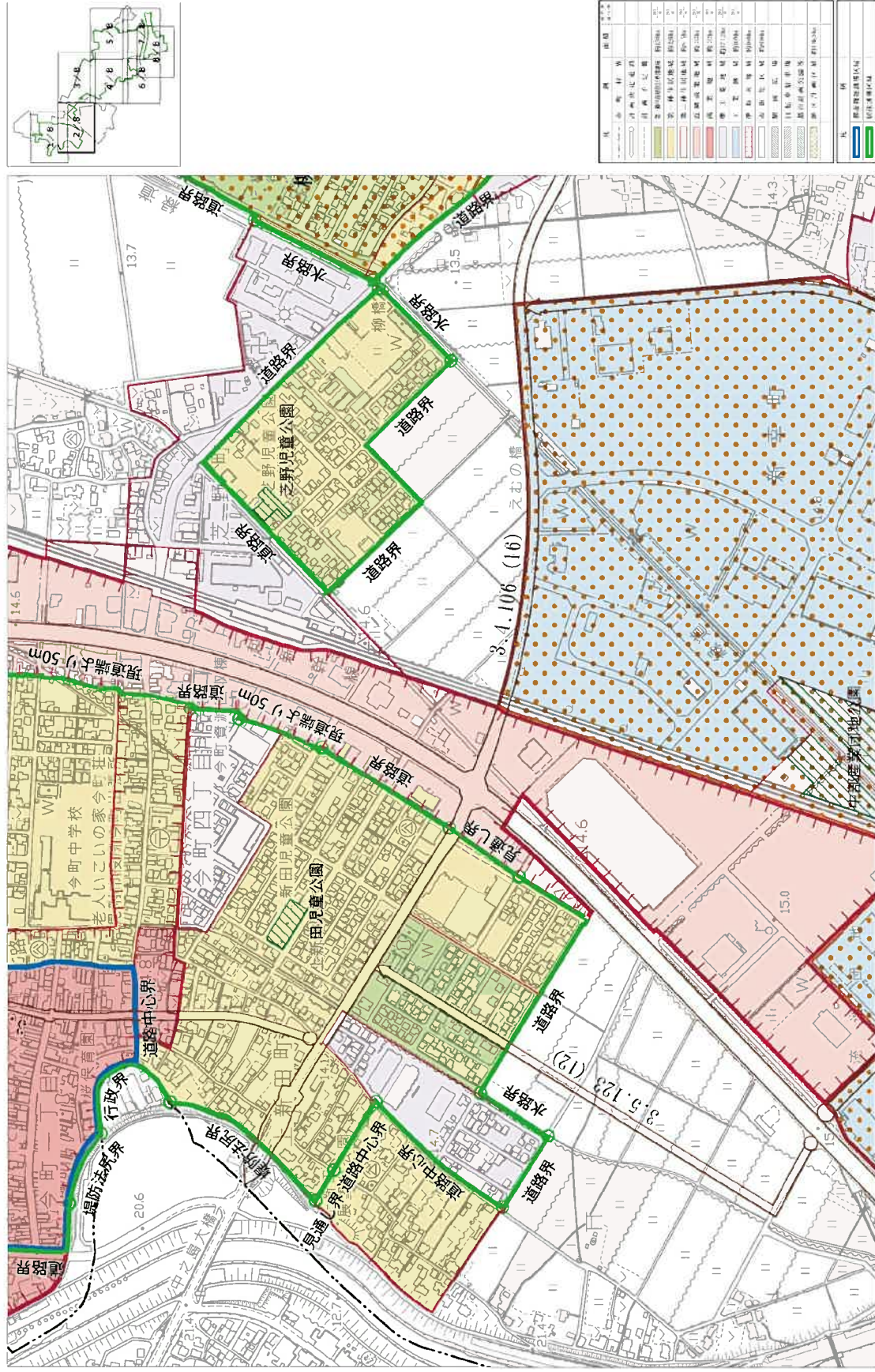
見附市立地適正化計画 居住誘導区域 (1/8)



凡	説明	目的
△	現存物	
○	計画決定項目	
□	計画完了区域	
■	計画未完了区域	
■	第一種住居誘導区域	第一種住居誘導区域
■	第二種住居誘導区域	第二種住居誘導区域
■	第三種住居誘導区域	第三種住居誘導区域
■	工業専用地域	工業専用地域
■	第一種工業専用地域	第一種工業専用地域
■	第二種工業専用地域	第二種工業専用地域
■	第三種工業専用地域	第三種工業専用地域
■	商業地域	商業地域
■	第一種商業地域	第一種商業地域
■	第二種商業地域	第二種商業地域
■	第三種商業地域	第三種商業地域
■	公共施設用地	公共施設用地
■	公共施設用地(公園)	公共施設用地(公園)
■	公共施設用地(公園)	公共施設用地(公園)
■	公共施設用地(公園)	公共施設用地(公園)

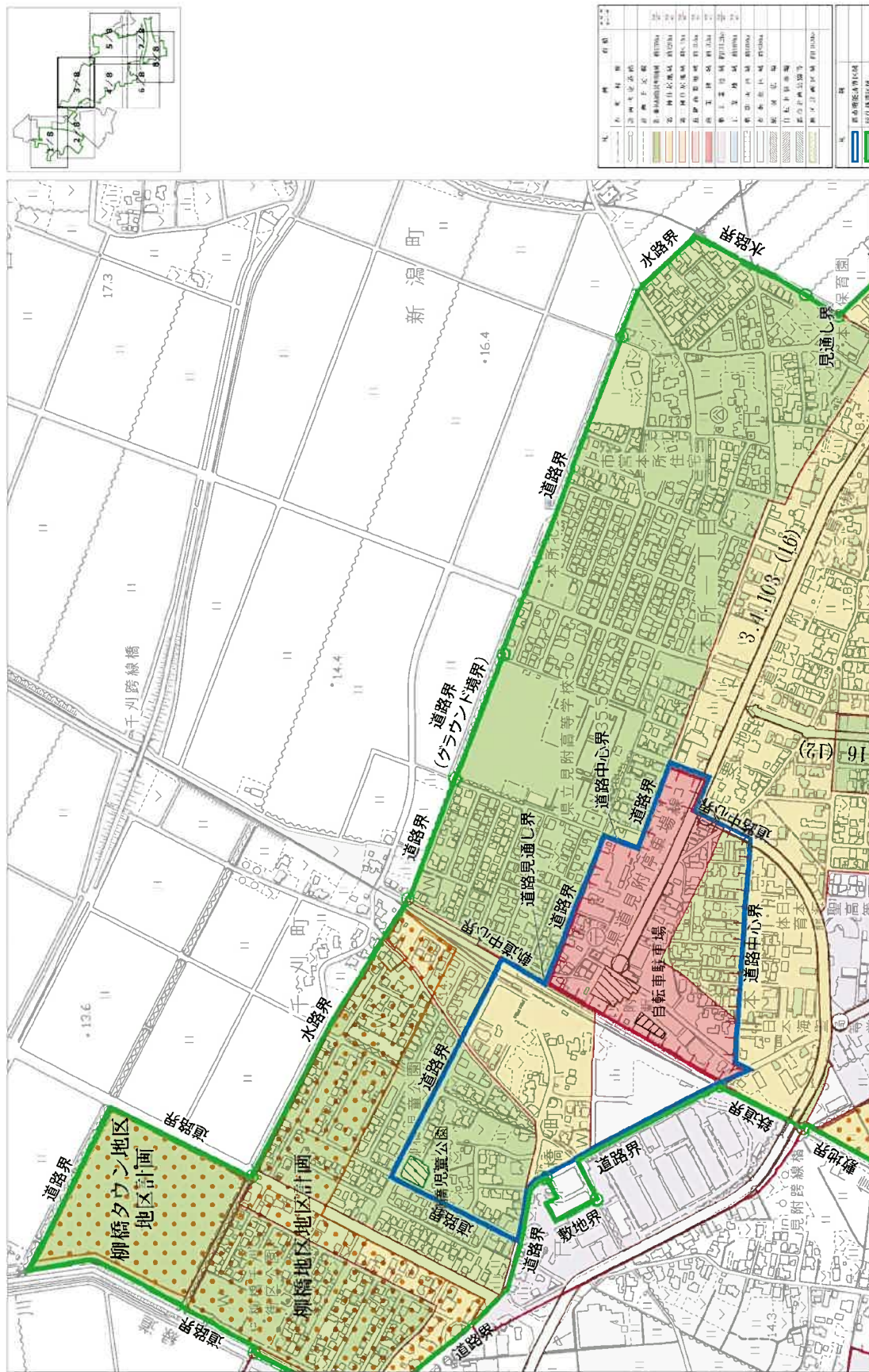


見附市立地適正化計画 居住誘導区域 (2 / 8)



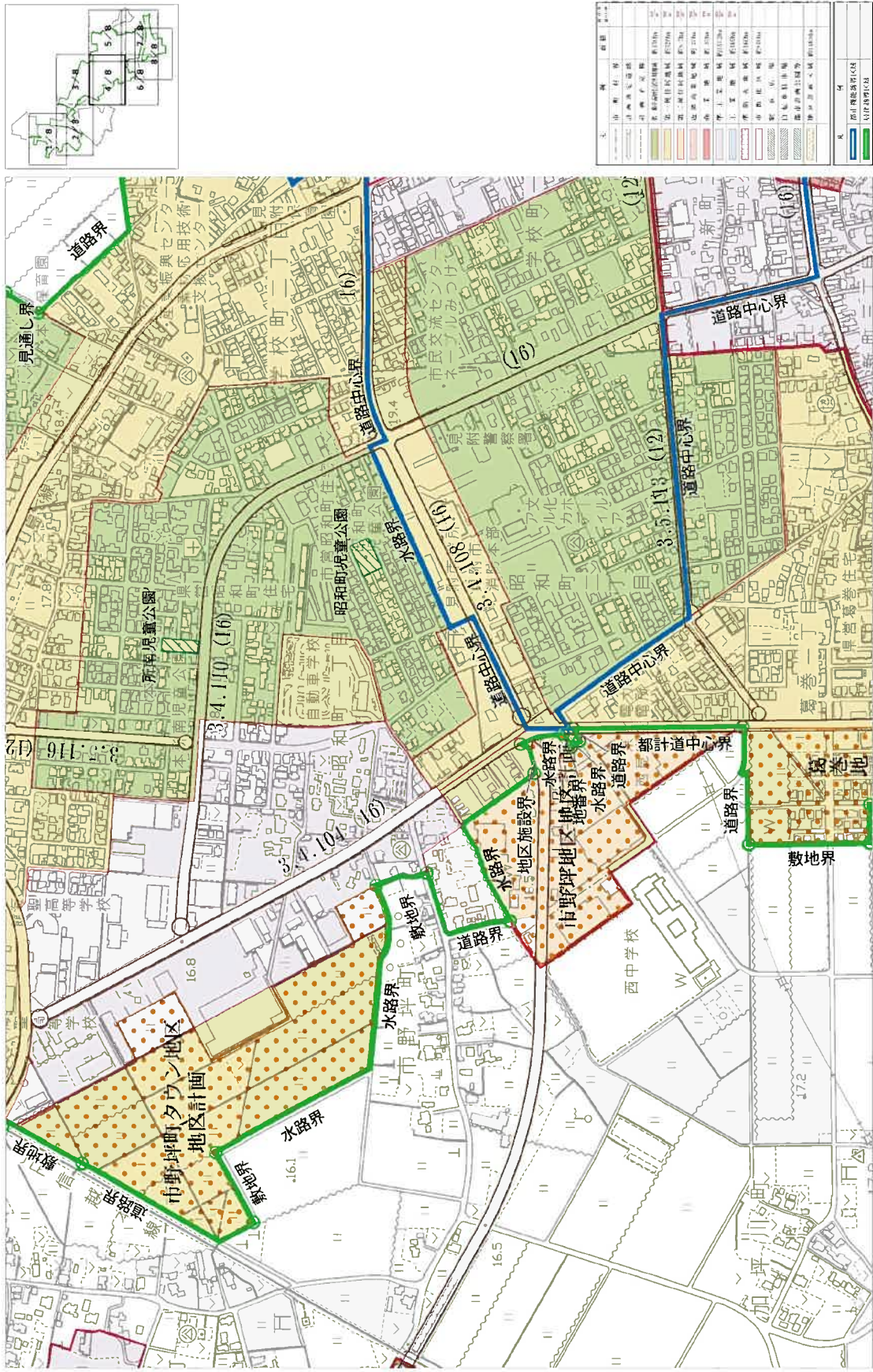


見附市立地適正化計画 居住誘導区域 (3/8)



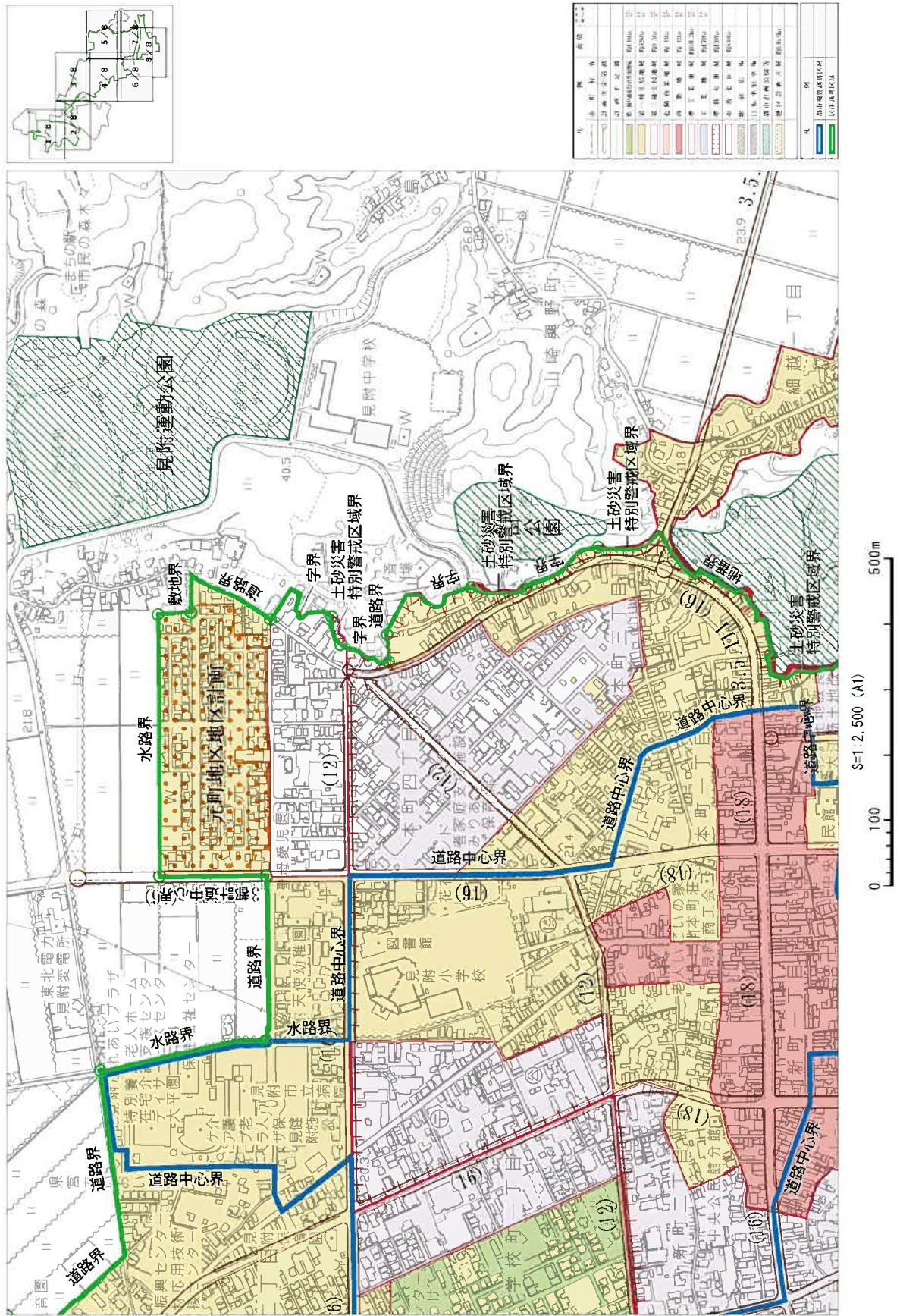


見附市立地適正化計画 居住誘導区域 (4/8)



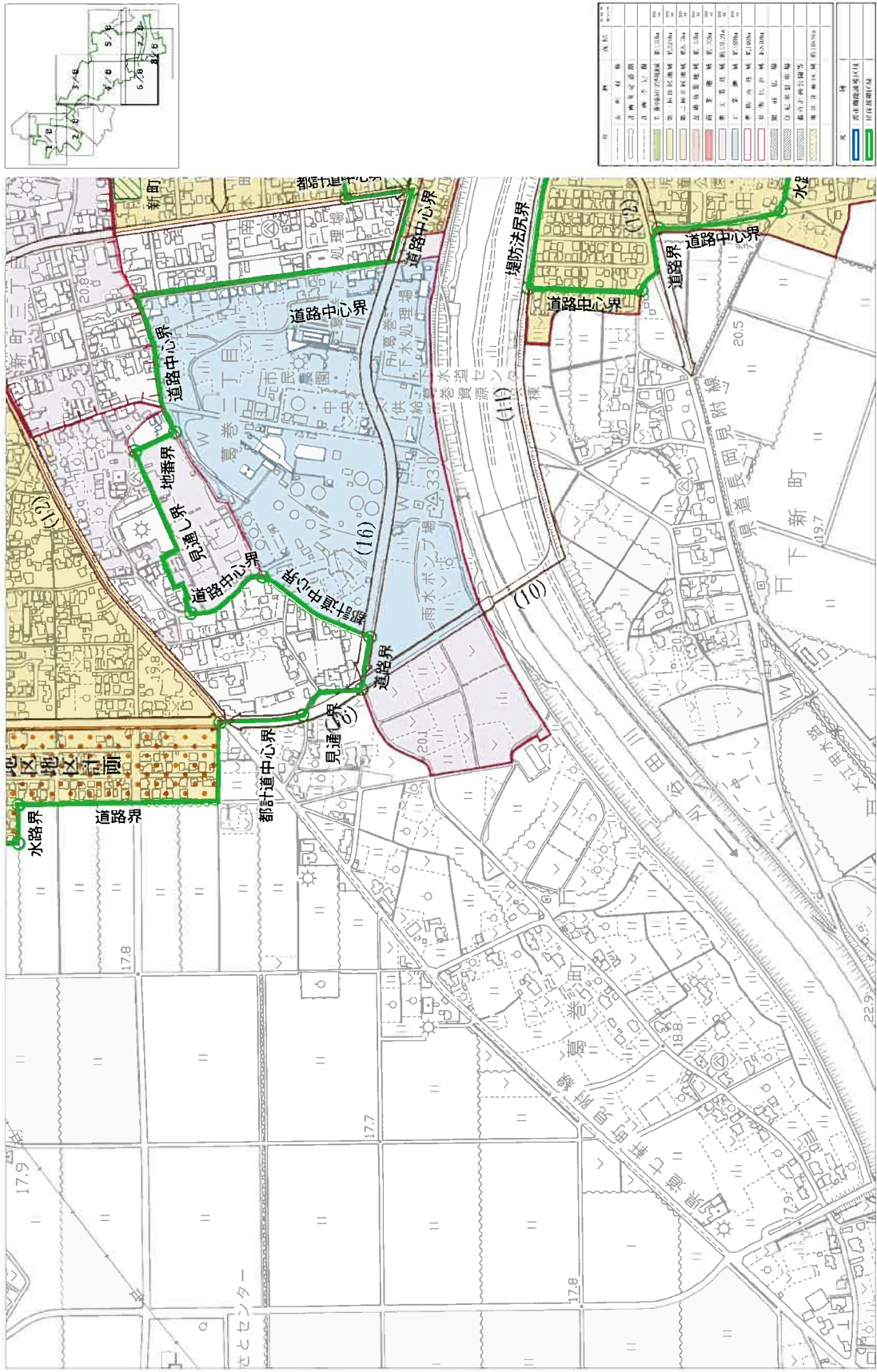


見附市立地適正化計画 居住誘導区域 (5/8)



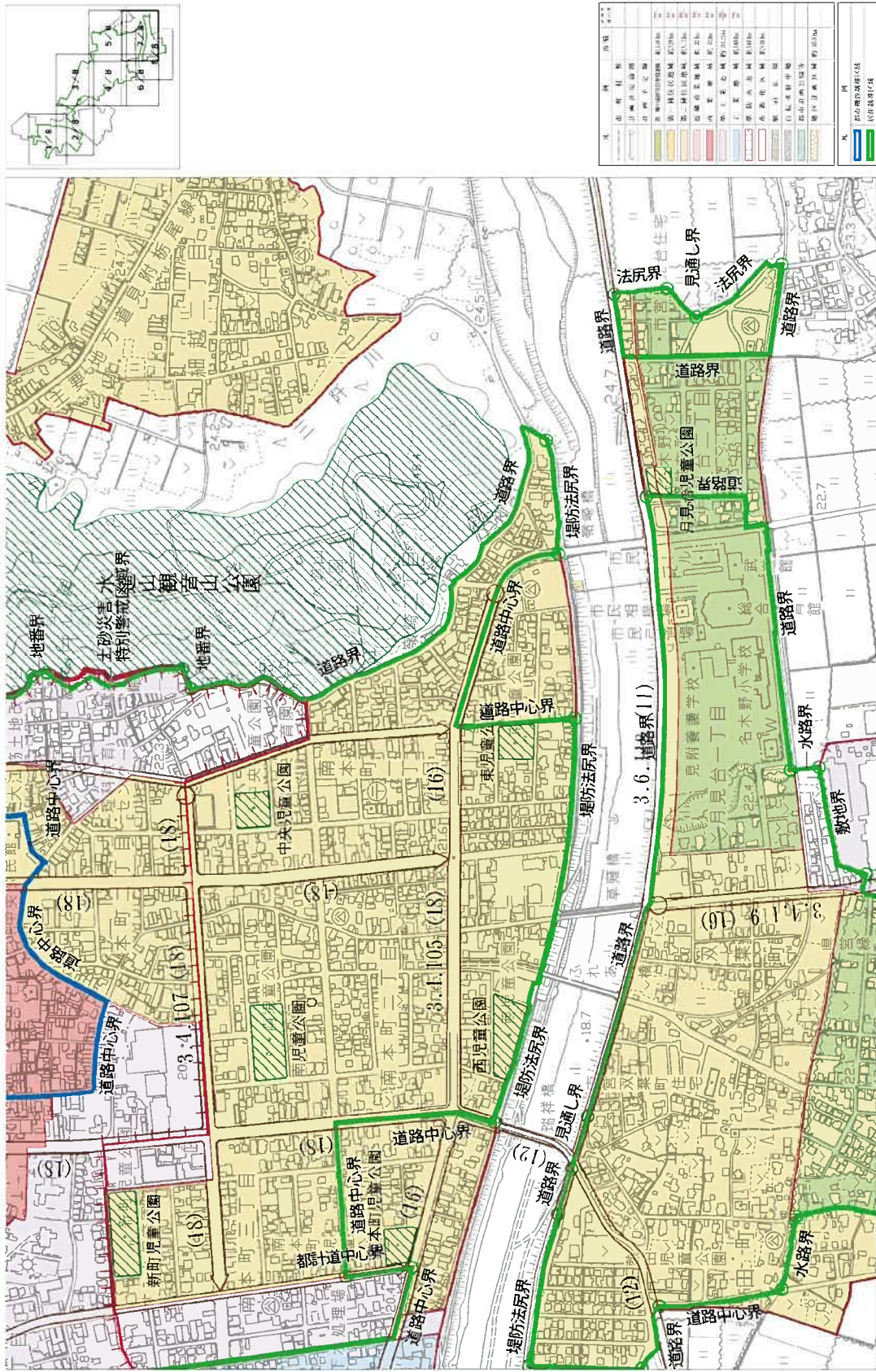


見附市立地適正化計画 居住誘導区域 (6/8)





見附市立地適正化計画 居住誘導区域 (7/8)



色	種別	名称
青	特別誘導区域	特別誘導区域(1)
黄	第一種居住区域	第一種居住区域(1)
緑	第二種居住区域	第二種居住区域(1)
赤	第三種居住区域	第三種居住区域(1)
紫	商業区域	商業区域(1)
茶	工業区域	工業区域(1)
白	農林漁業区域	農林漁業区域(1)
黒	自然公園区域	自然公園区域(1)
水色	水路区域	水路区域(1)
緑	公園区域	公園区域(1)
黄	緑地	緑地(1)
赤	地籍界	地籍界
青	道路中心線	道路中心線
赤	道路境界	道路境界
黄	堤防法尻界	堤防法尻界
赤	見通し界	見通し界
青	法尻界	法尻界
赤	水路界	水路界
赤	敷地界	敷地界



