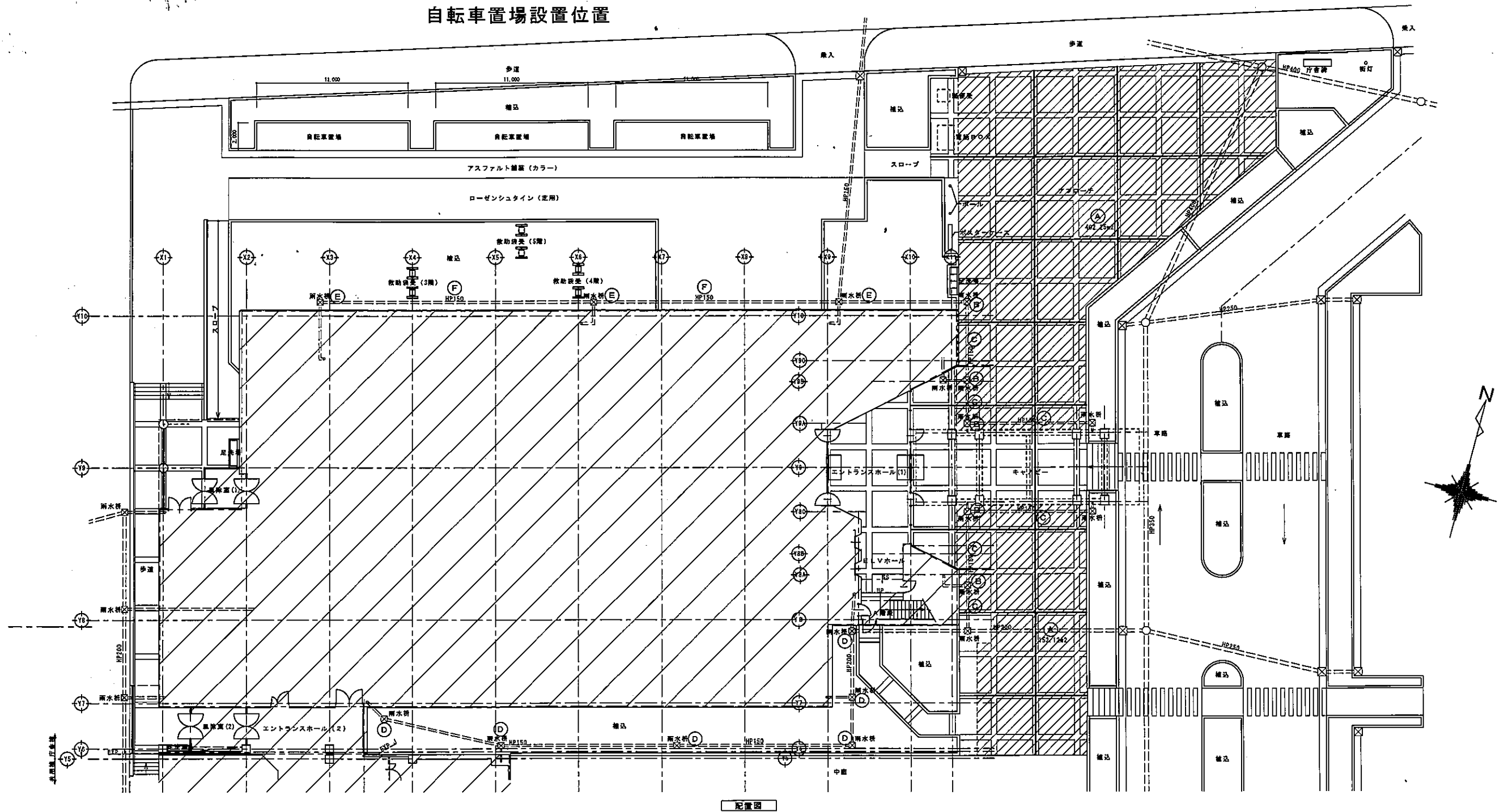
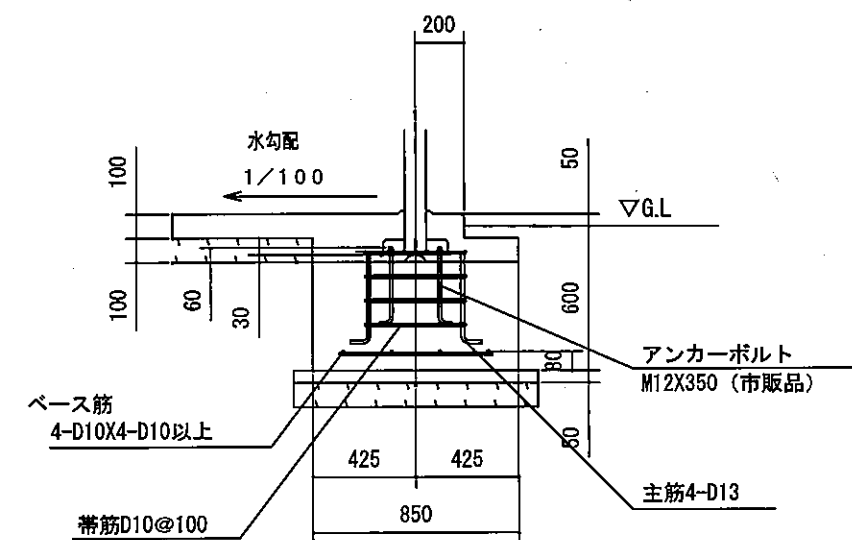
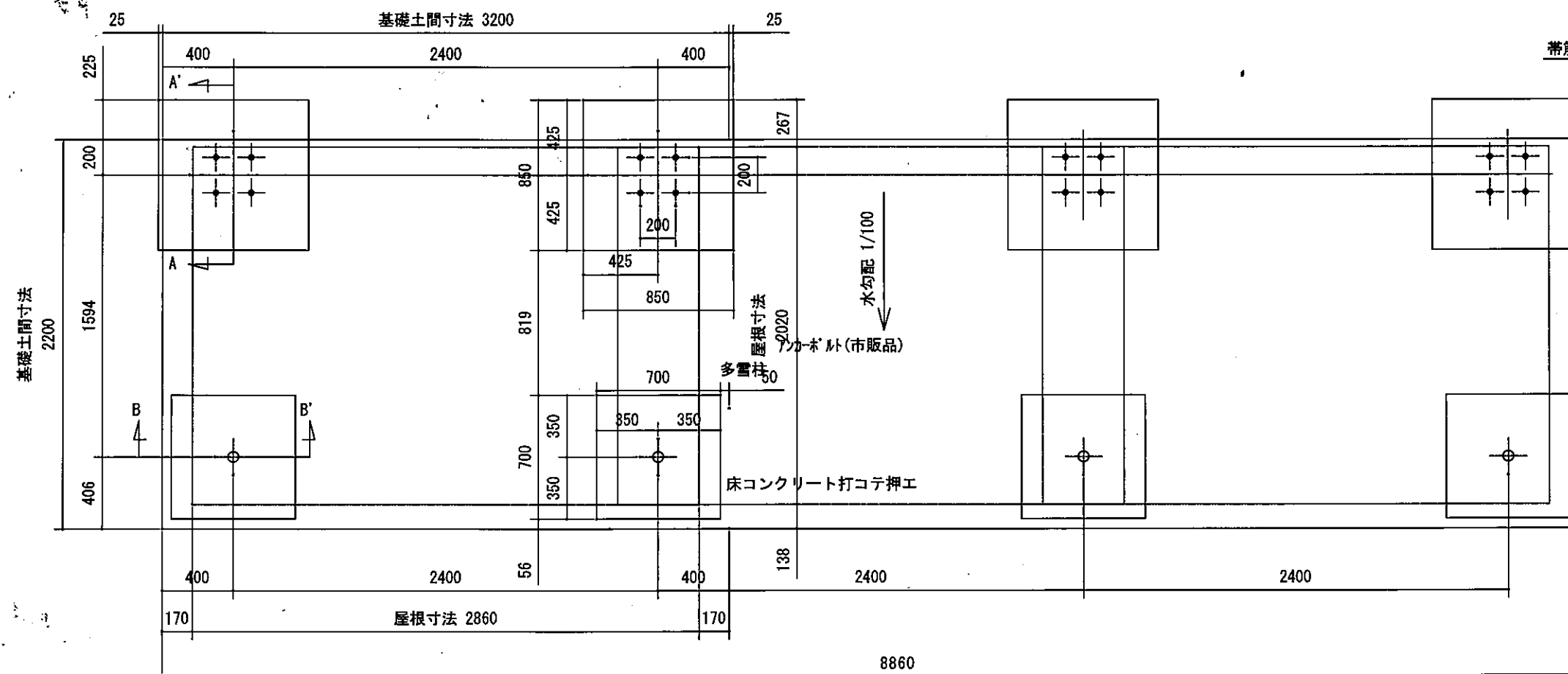


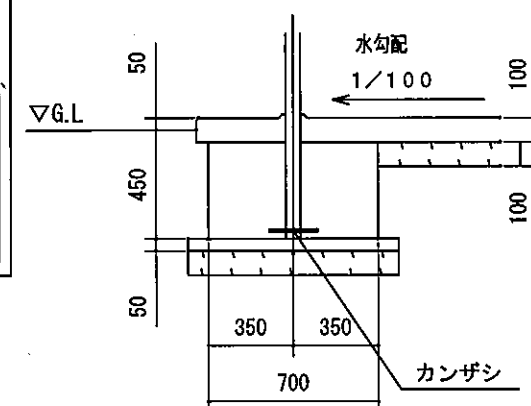
自転車置場設置位置



配置図



A-A' 断面



B-B' 断面

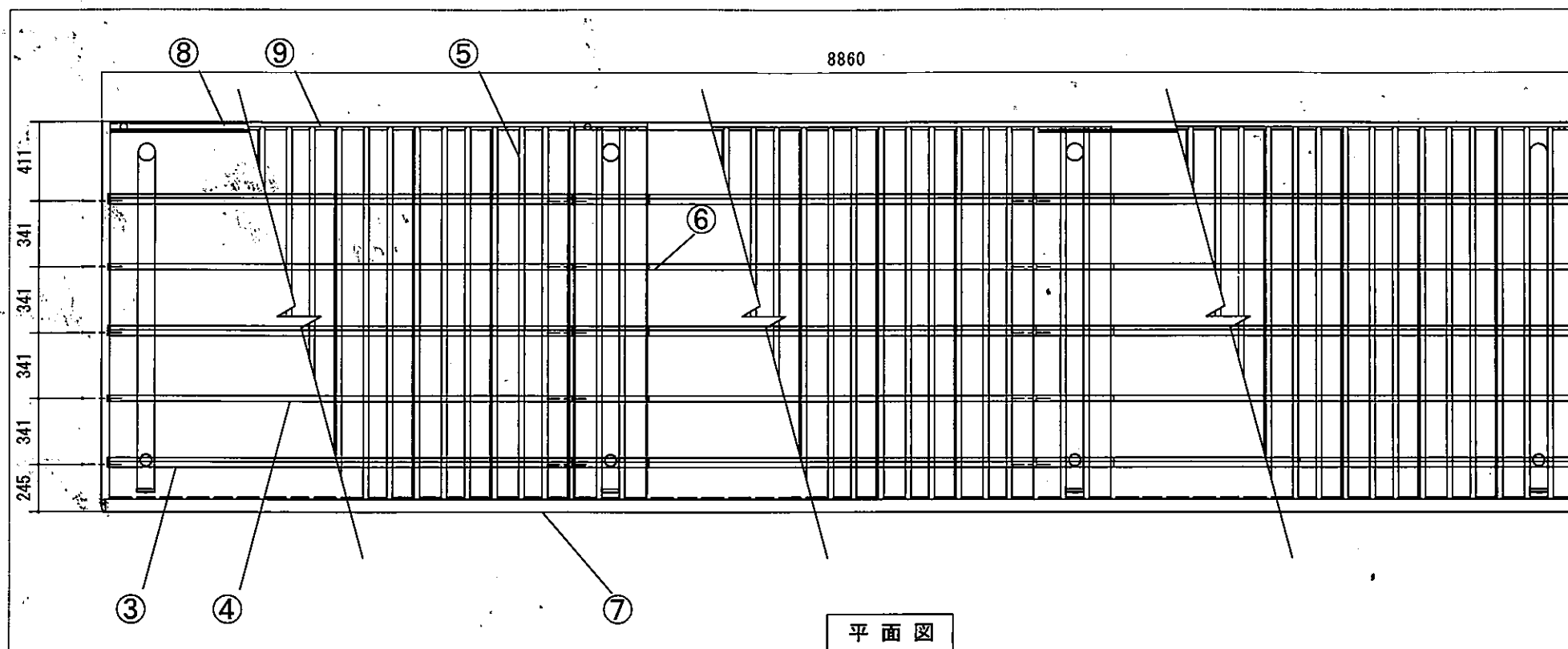
基礎図

〈縮尺〉 S=1/30

機種名

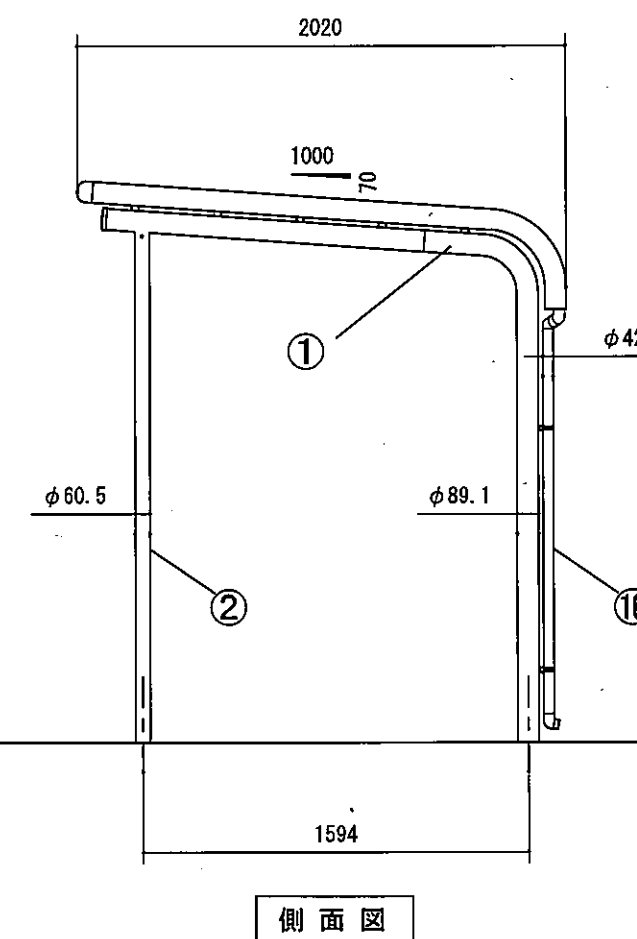
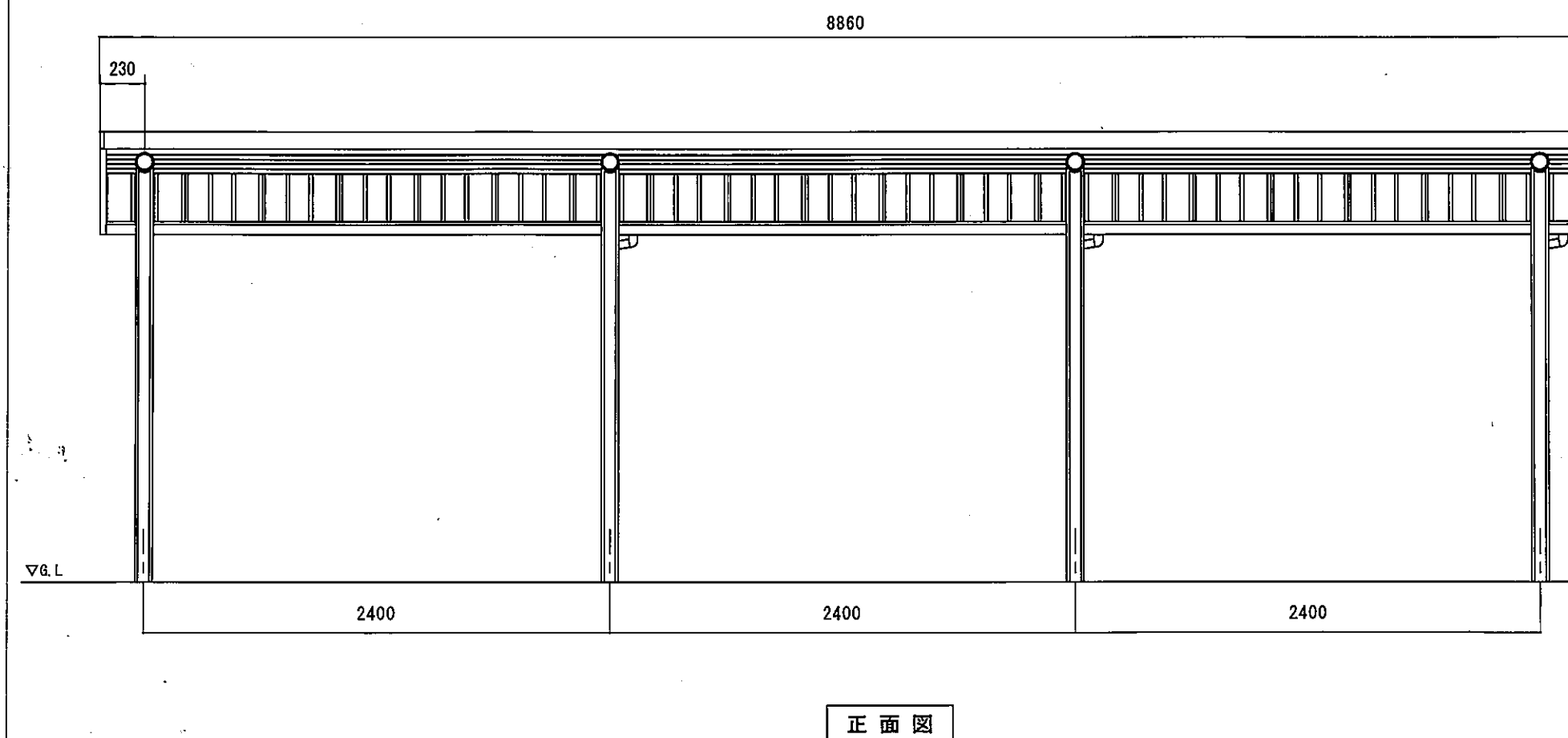
BP-24SP

見附市役所庁舎 3連棟自転車置場計画図



品番	部 品 名	材料 (材質)	単位mm
1	柱・梁	一般構造用炭素鋼管	4.2
2	多雪柱	"	2.3
3	母屋A	溶融亜鉛めっき鋼板	1.6
4	母屋B	"	1.6
5	屋根パネル	溶融亜鉛-5%アルミニウム合金めっき鋼板	0.5
6	裏板	"	0.7
7	鼻隠シ前	"	0.7
8	軒とい	塗装溶融55%アルミニウム-亜鉛合金めっき鋼板	0.6
9	軒といスロープ	溶融亜鉛-5%アルミニウム合金めっき鋼板	1.0
10	雨とい	ASA樹脂	

一般構造用炭素鋼管→Y12 (JIS G 3444)
 溶融亜鉛めっき鋼板→F12 (JIS G 3302)
 溶融亜鉛-5%アルミニウム合金めっき鋼板→Y10 (JIS G 3317)
 塗装溶融55%アルミニウム-亜鉛合金めっき鋼板→AZ150 (JIS G 3322)



外形図	〈縮尺〉 S=1/30
機種名	BP-24SP
見附市役所庁舎	3連棟自転車置場計画図