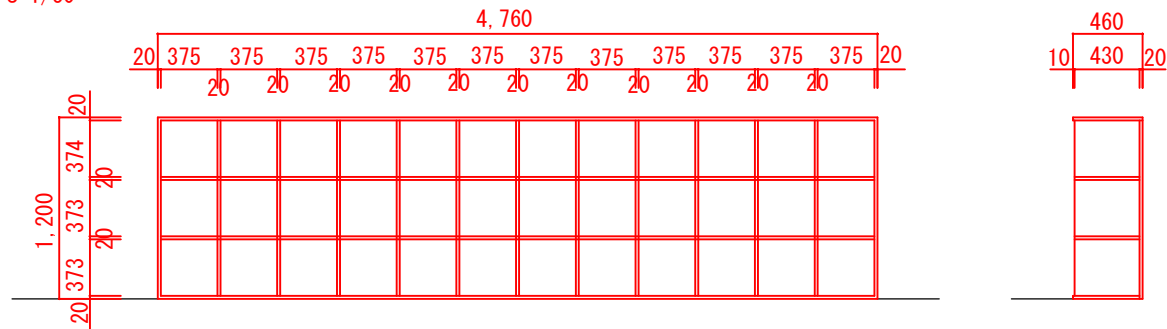
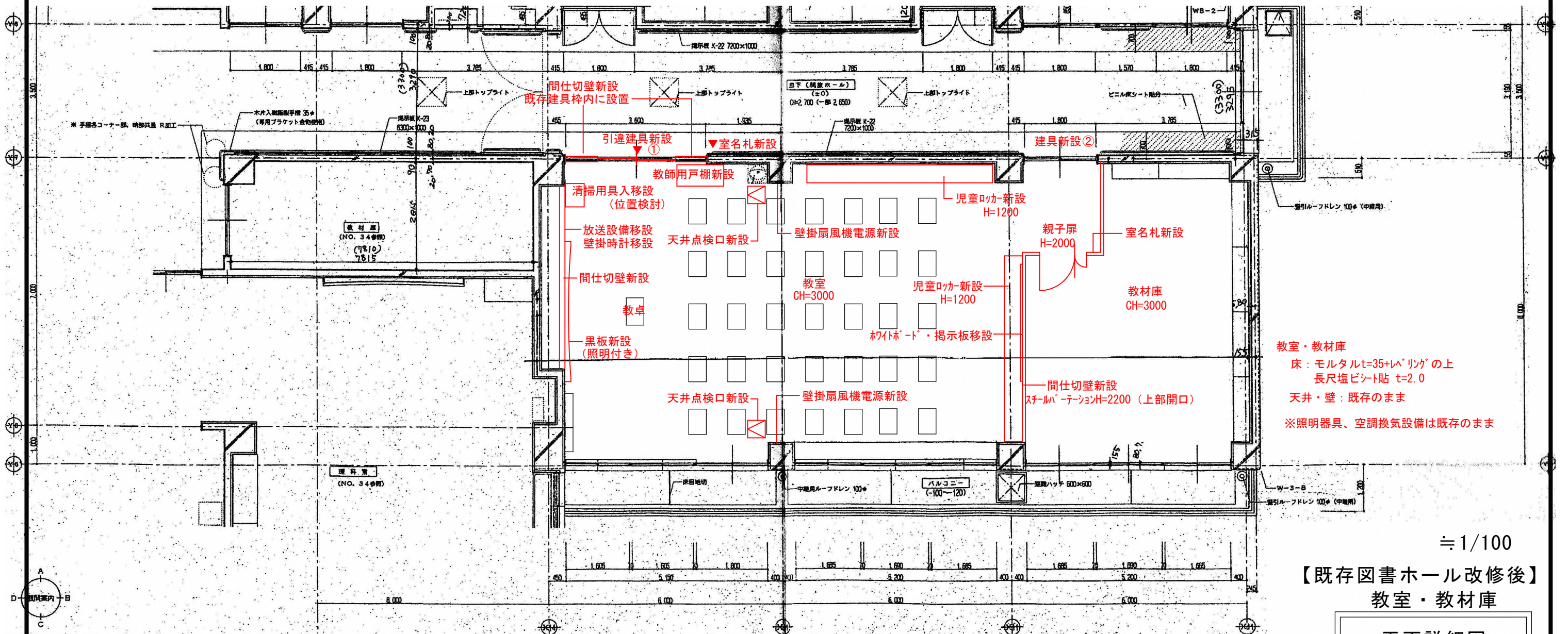
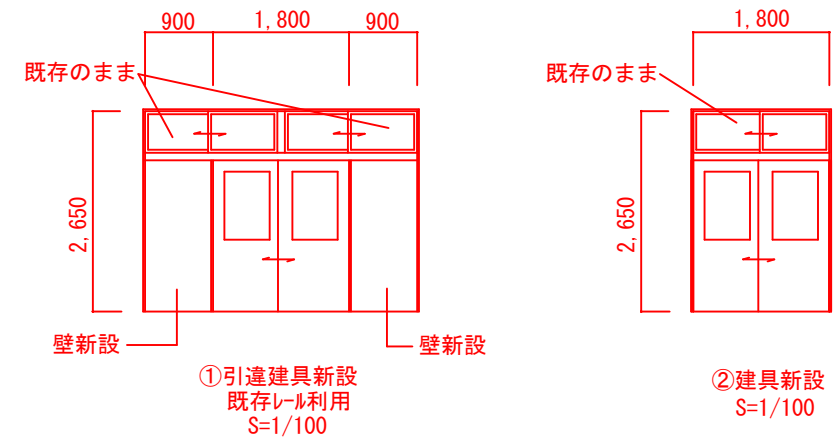


児童ロッカー：2台
S=1/50



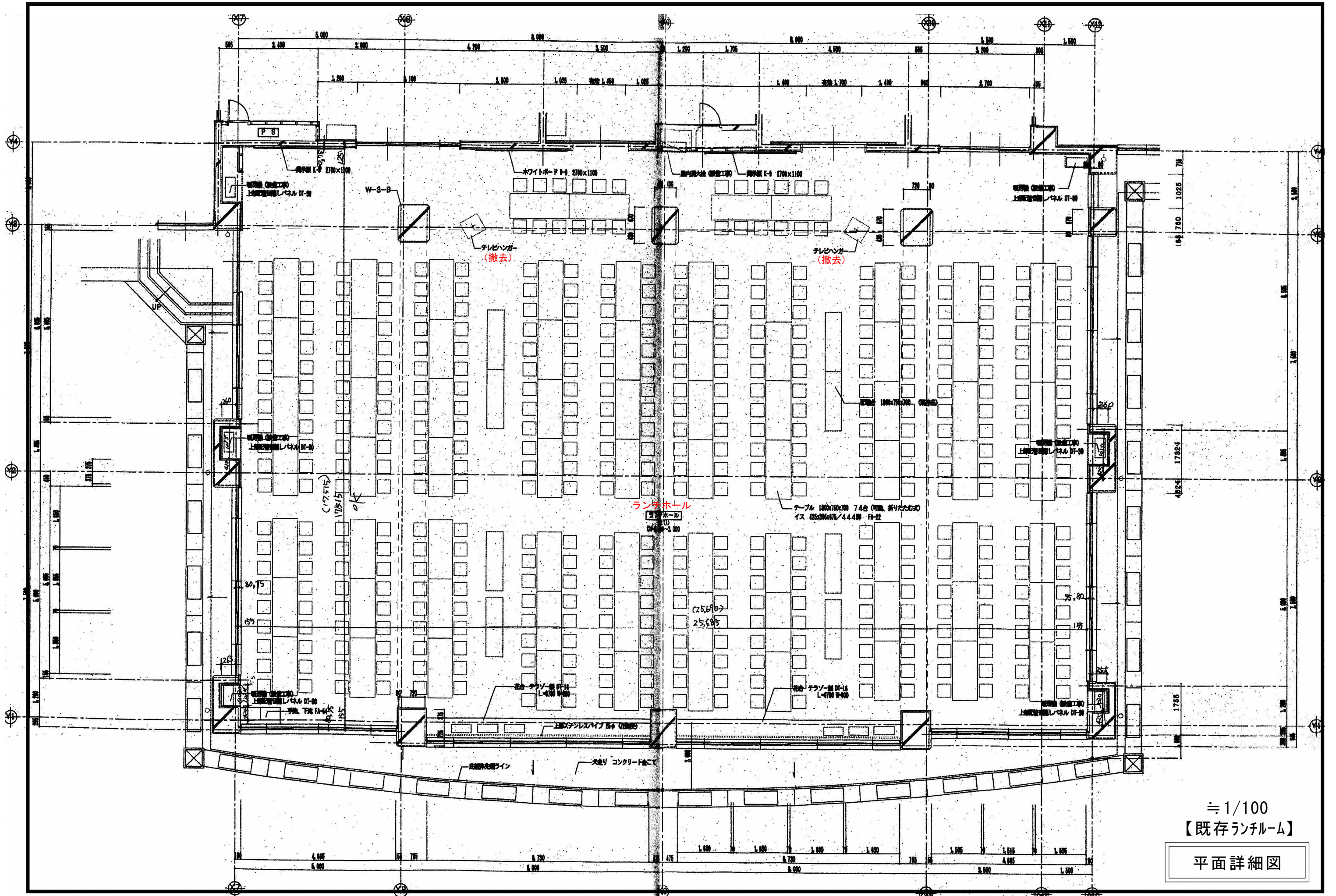
天板・棚板・側板・背板：ポリエステル化粧板
※材種は打ち合わせによる



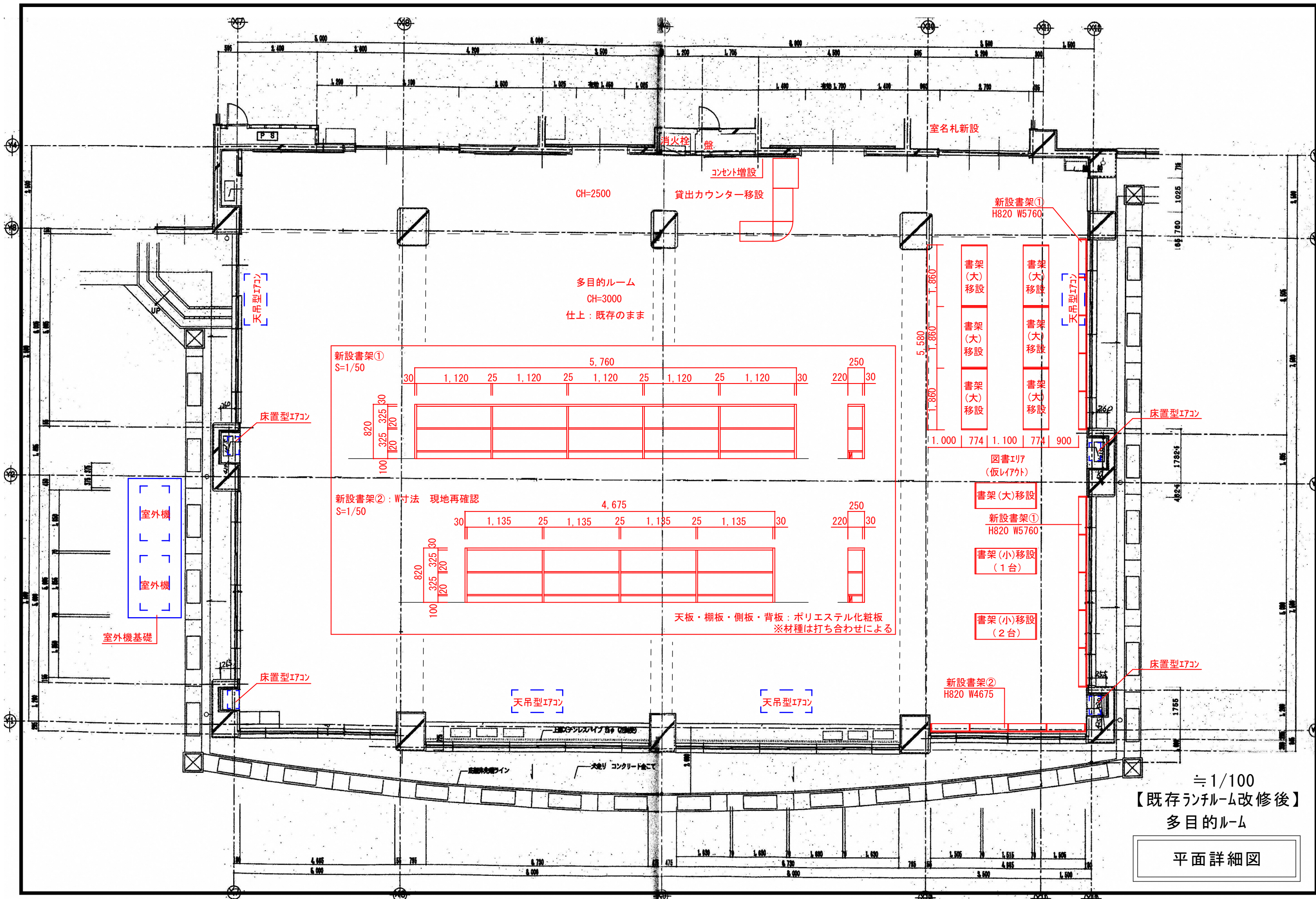
≒ 1/100

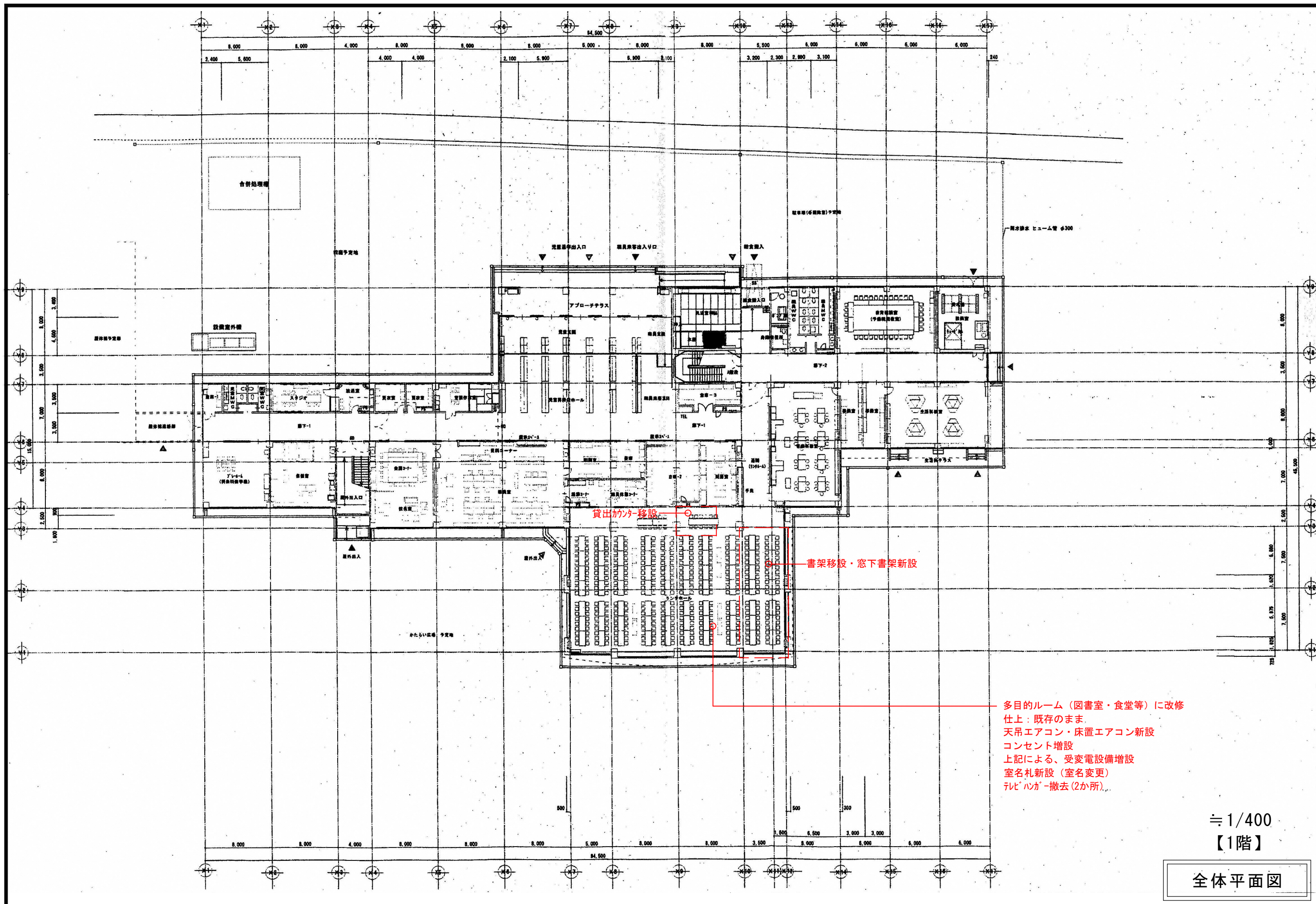
【既存図書ホール改修後】
教室・教材庫

平面詳細図



≒ 1/100
【既存ランチルーム】
平面詳細図

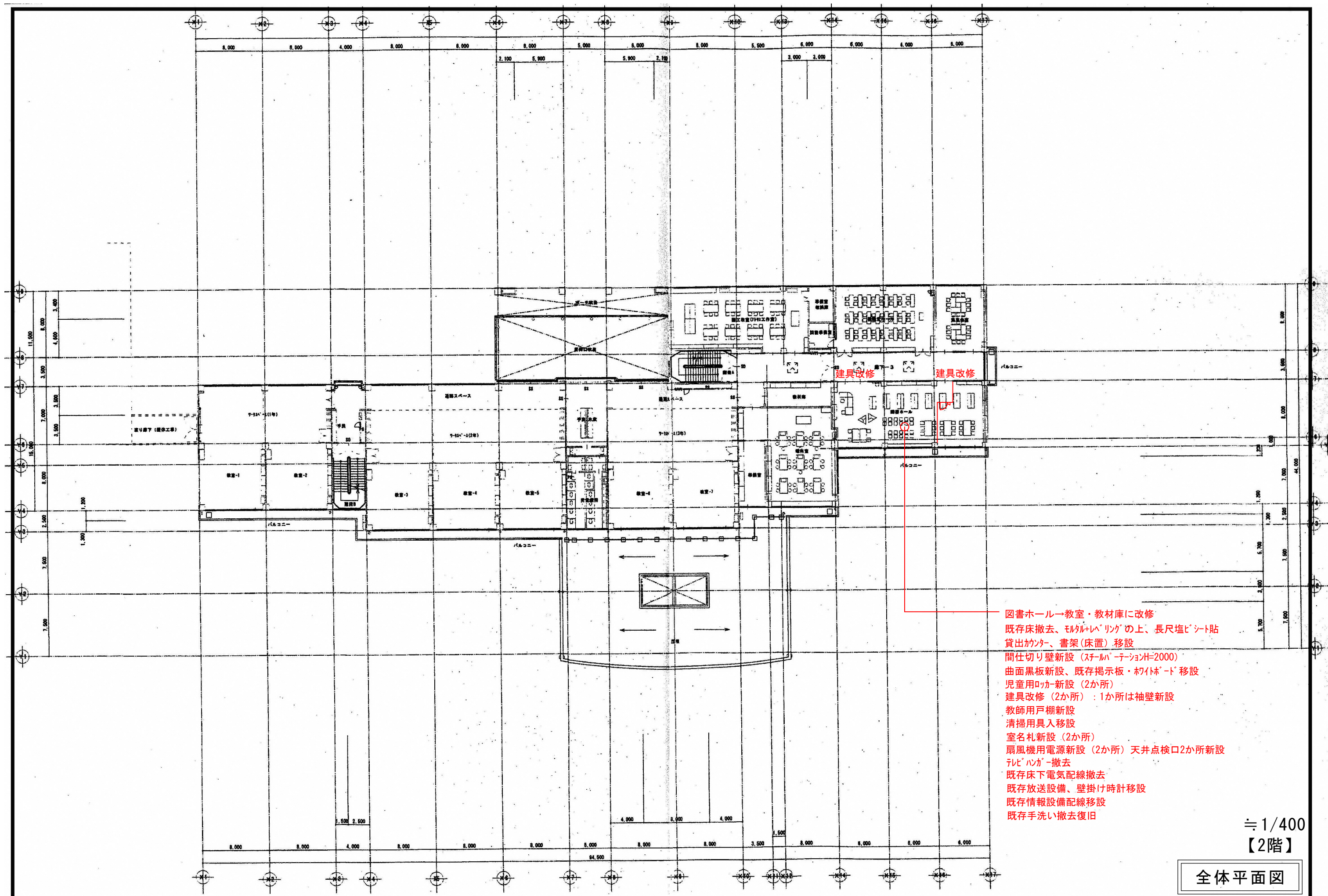




多目的ルーム（図書室・食堂等）に改修
仕上：既存のまま
天吊エアコン・床置エアコン新設
コンセント増設
上記による、受変電設備増設
室名札新設（室名変更）
テレビ・ハンガ－撤去（2か所）

≒ 1/400
【1階】

全体平面図



- 図書ホール→教室・教材庫に改修
- 既存床撤去、モルタル・リングの上、長尺塩ビシート貼
- 貸出カウンター、書架(床置)移設
- 間仕切り壁新設(スチール・パーティションH=2000)
- 曲面黒板新設、既存掲示板・ホワイトボード移設
- 児童用ロッカー新設(2か所)
- 建具改修(2か所): 1か所は袖壁新設
- 教師用戸棚新設
- 清掃用具入移設
- 室名札新設(2か所)
- 扇風機用電源新設(2か所) 天井点検口2か所新設
- テレビハンガー撤去
- 既存床下電気配線撤去
- 既存放送設備、壁掛け時計移設
- 既存情報設備配線移設
- 既存手洗い撤去復旧

≒ 1/400
【2階】

全体平面図

$$\div 1/100$$

断面図

