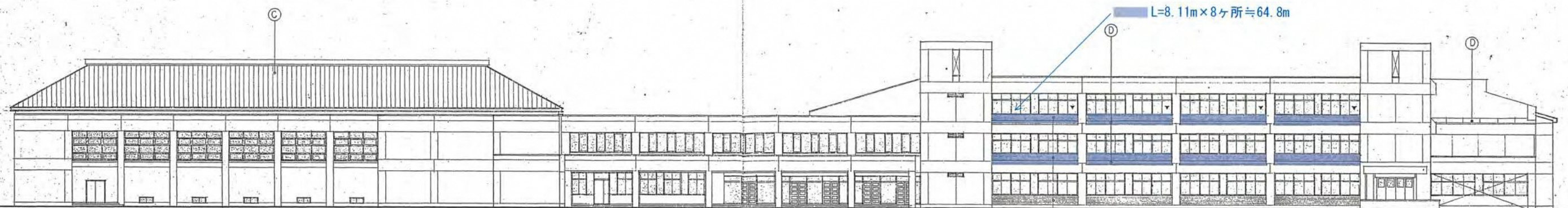


校舎南西側

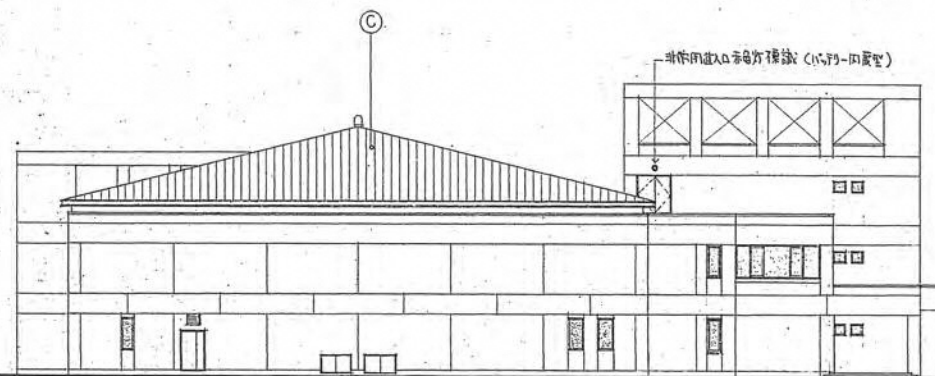
L=8.11m×8ヶ所≒64.8m



⑤ (階部分全2)

註) △印は非常用出入口及び避難口部(150×1200mm, 1000×1000mm)を示す。

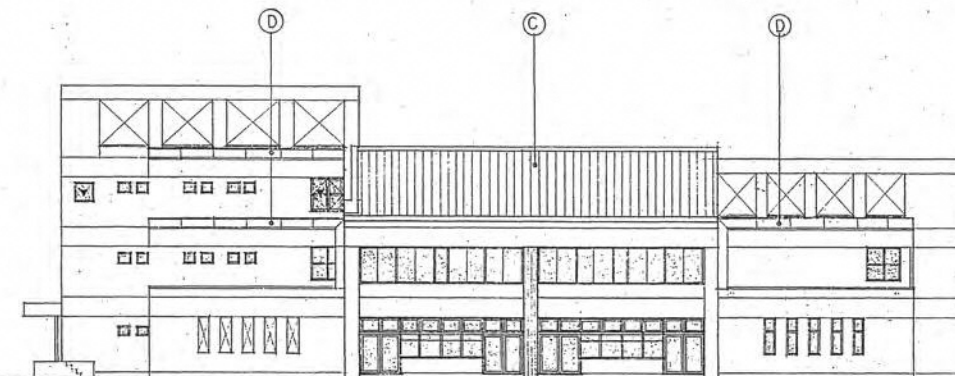
隣地斜線



非常用出入口及び避難口部(150×1200mm)

1.5

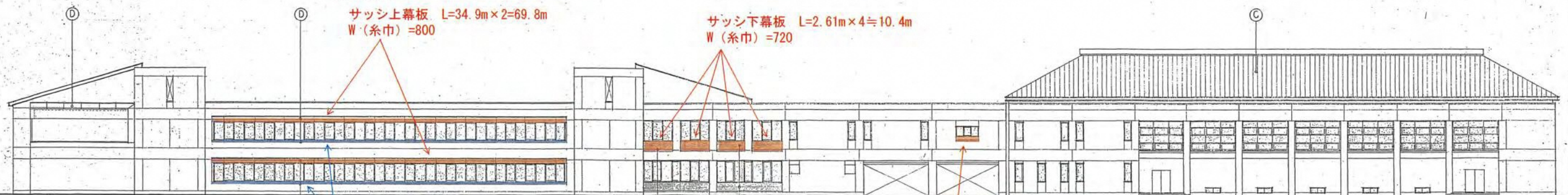
道路斜線



校舎北西側

サッシ上幕板 L=34.9m×2=69.8m  
W(糸巾)=800

サッシ下幕板 L=2.61m×4=10.4m  
W(糸巾)=720



サッシ下幕板 L=34.9m×2=69.8m  
W(糸巾)=240

⑤

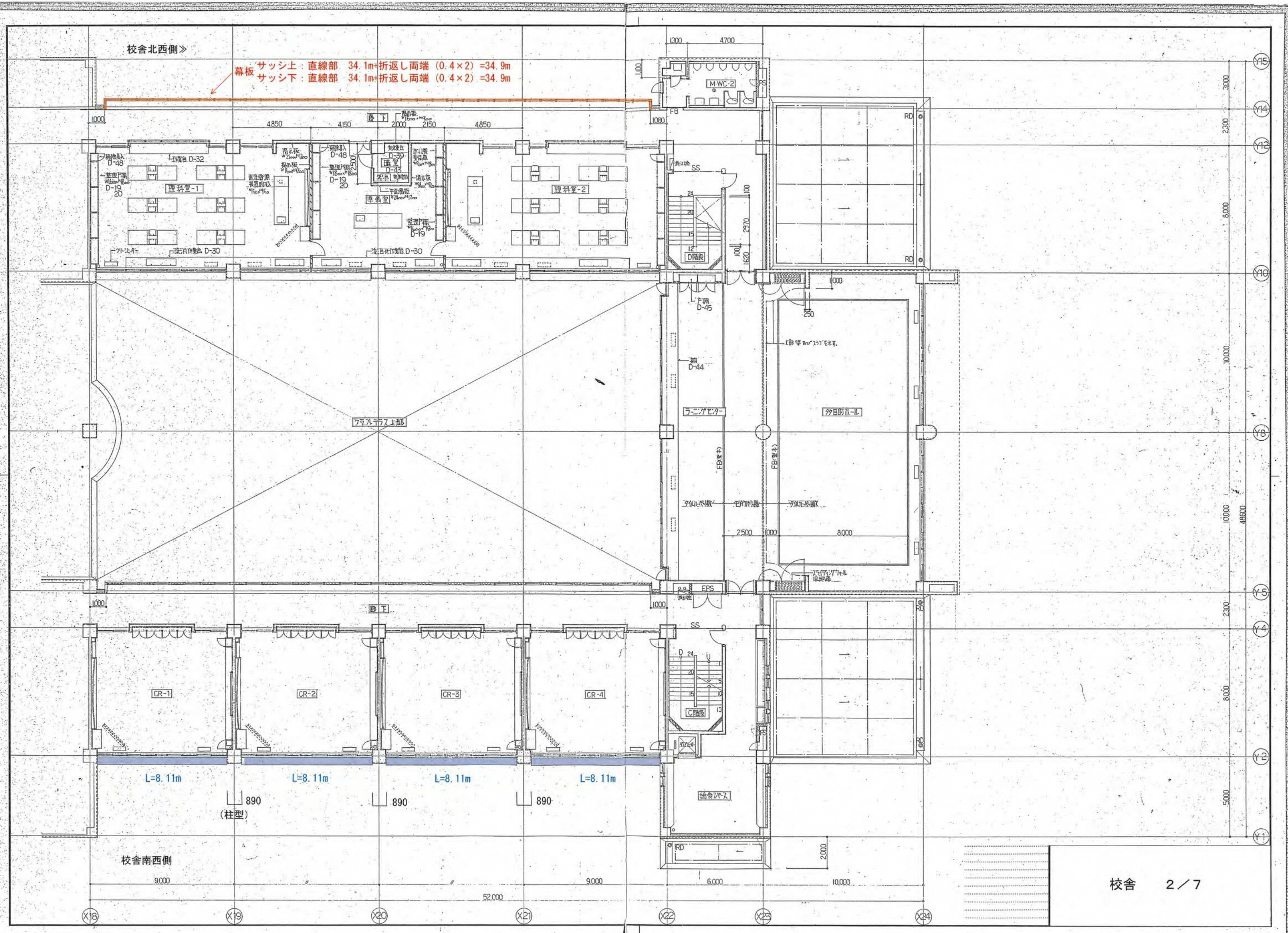
⑤ (階部分全2)

サッシ下幕板 L=2.1m  
W(糸巾)=850  
【放送室】

記号	外部仕上
①	コンクリート打放し(増床部)アクリルカラークリア塗装 打放し目地・化粧目地
②	全上 化粧横目地・50×20 @100
③	7mm厚樹脂ラミネート鋼板②0.5 瓦葺き
④	7mm厚樹脂ラミネート鋼板②1.2 凹加工(PB補強)

- 打放し目地 — FL+130以上ハルA目地 (コーキング系20×10)
- 化粧目地 — 上記以外の目地及び横目地
- 外壁仕上げは特記を要しない(①)とする。
- 1階バルコニー等は特記を要しない(①)とする。

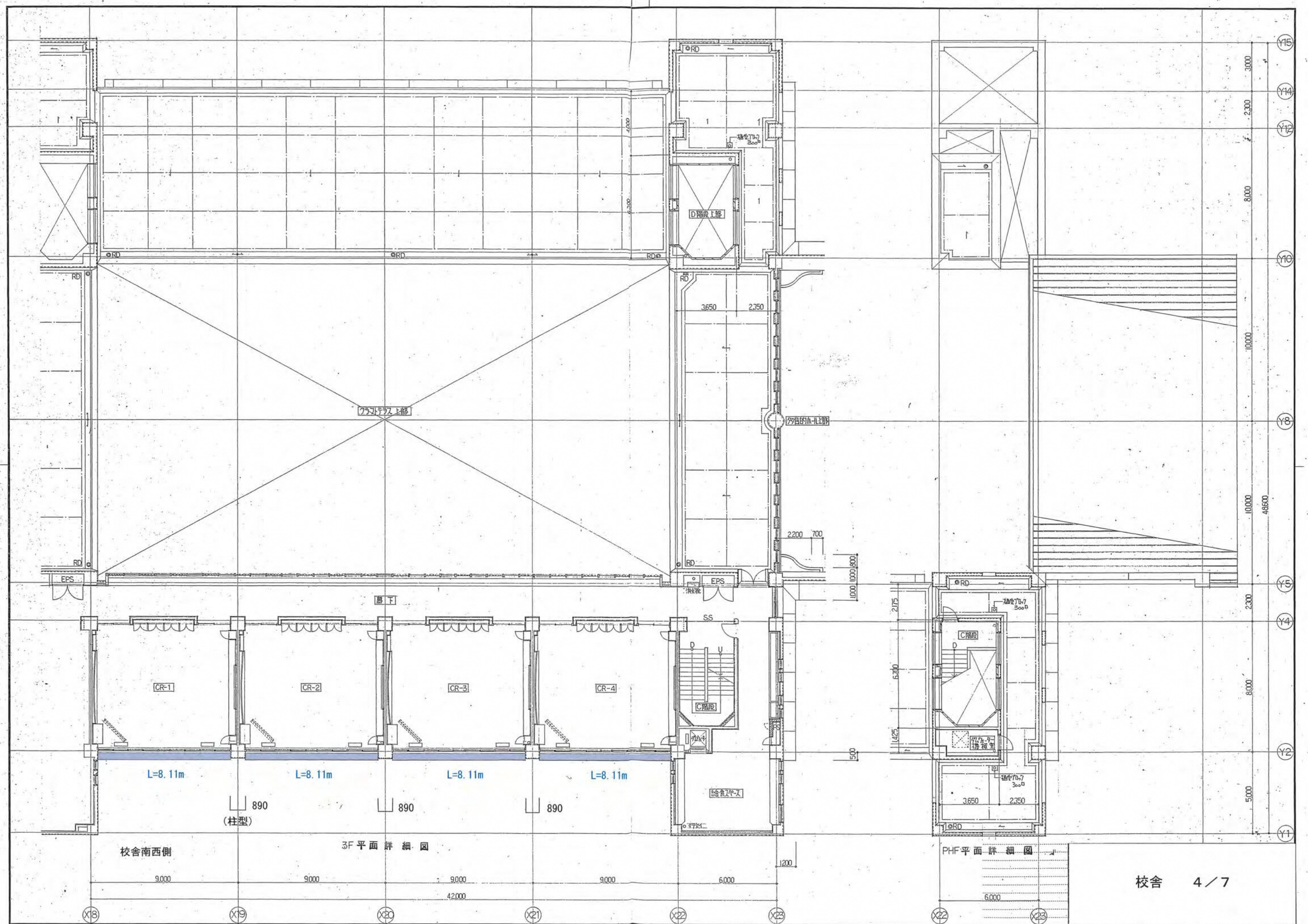






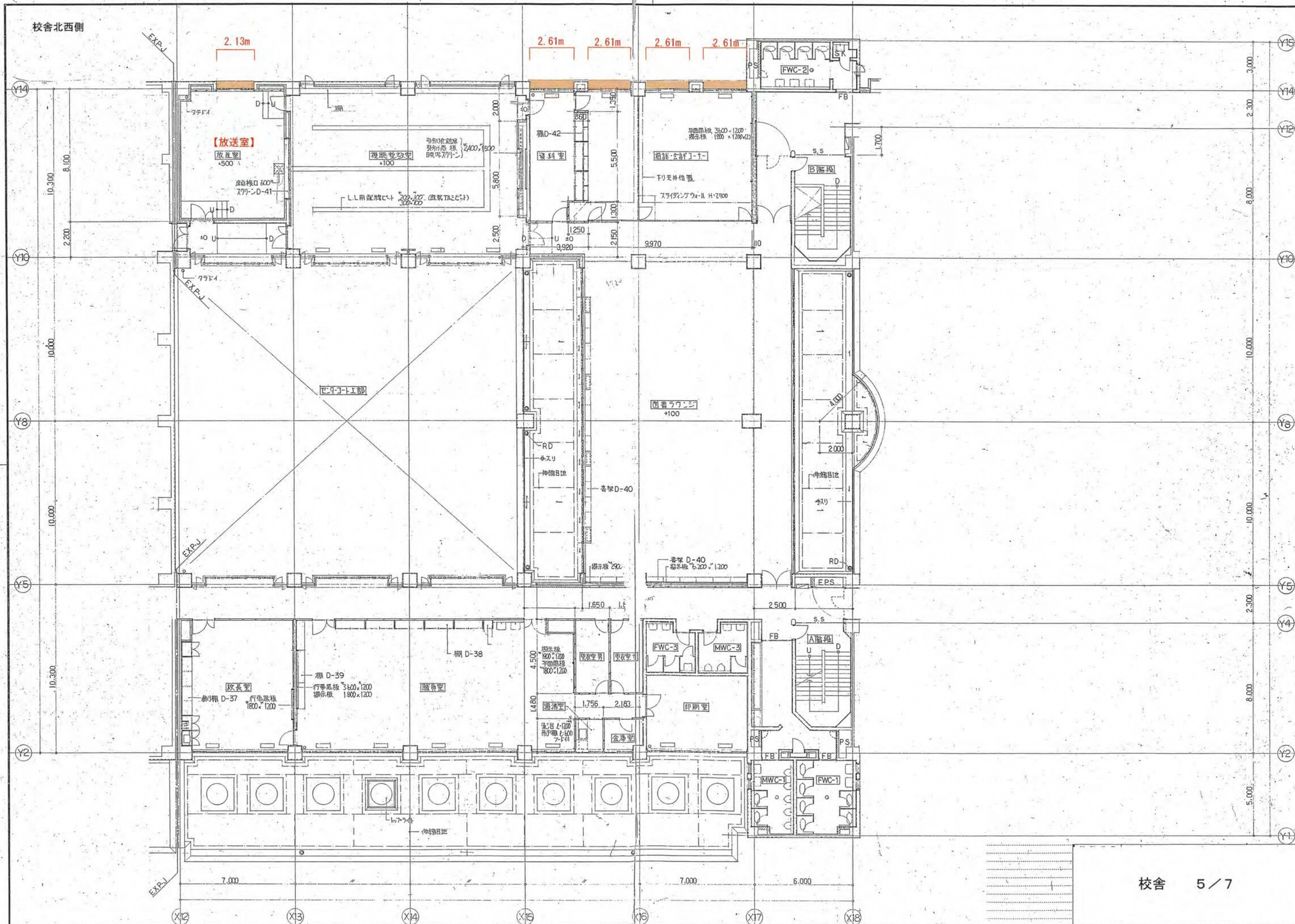






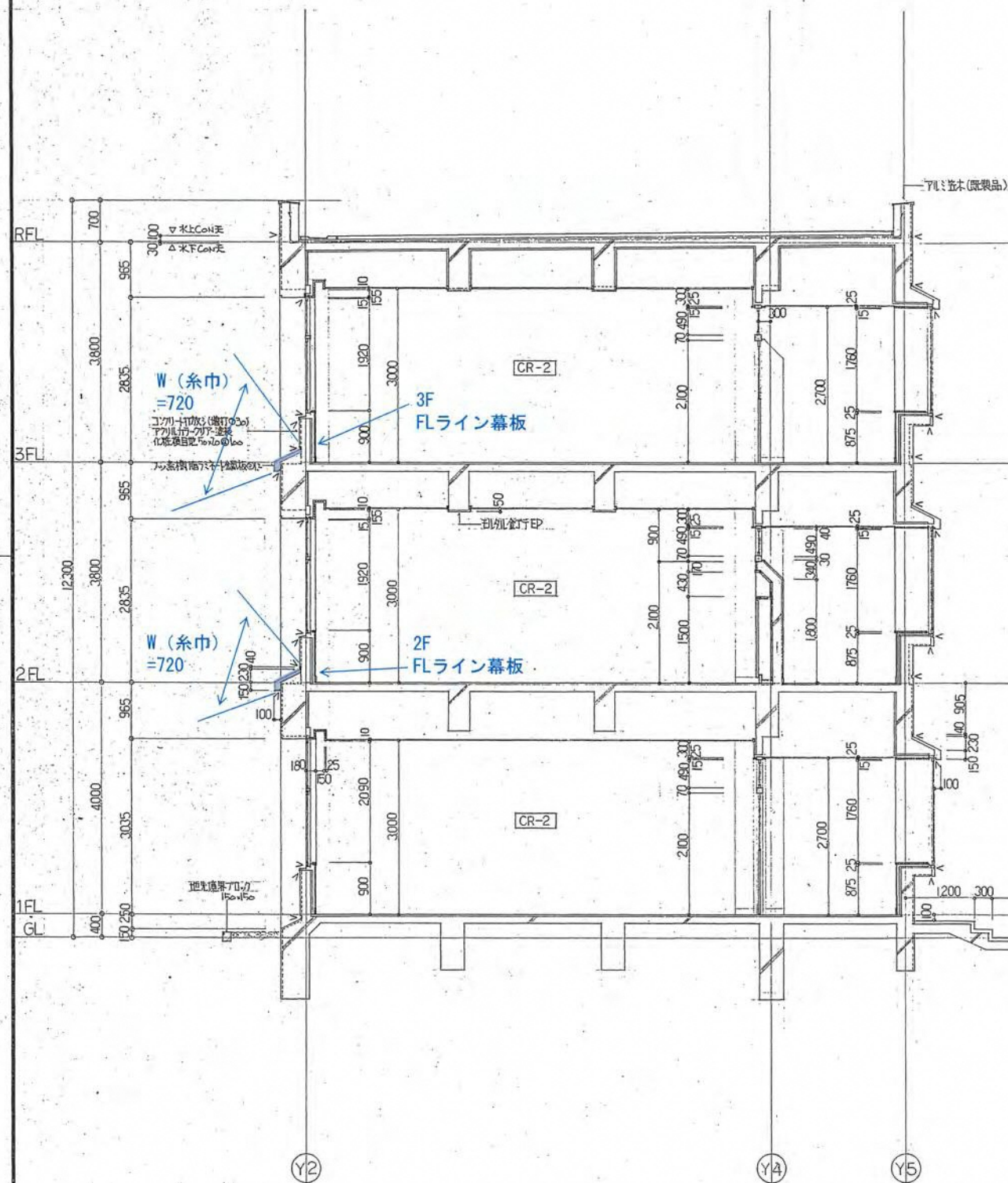


校舎北西側

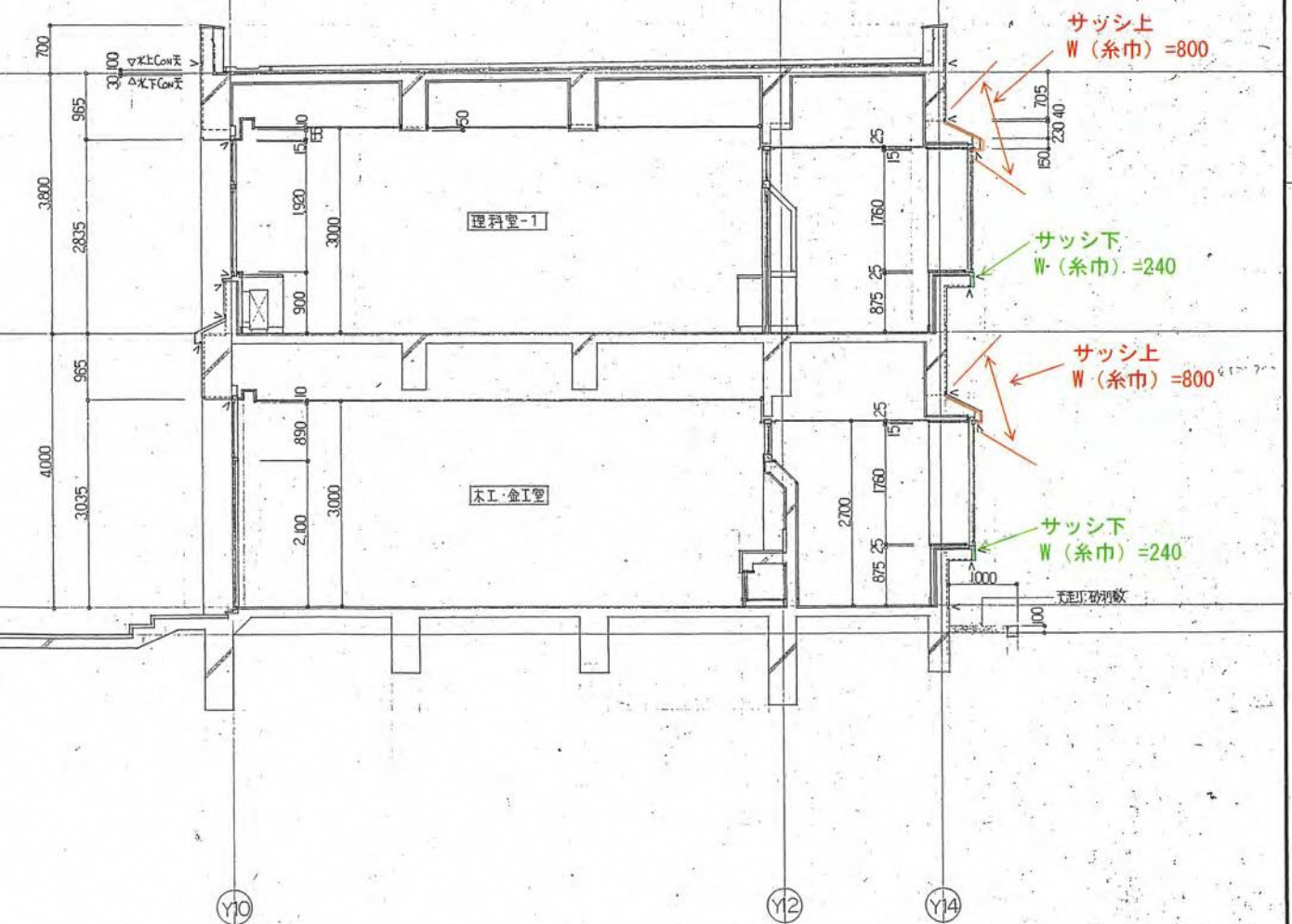




校舎南西側



校舎北西側

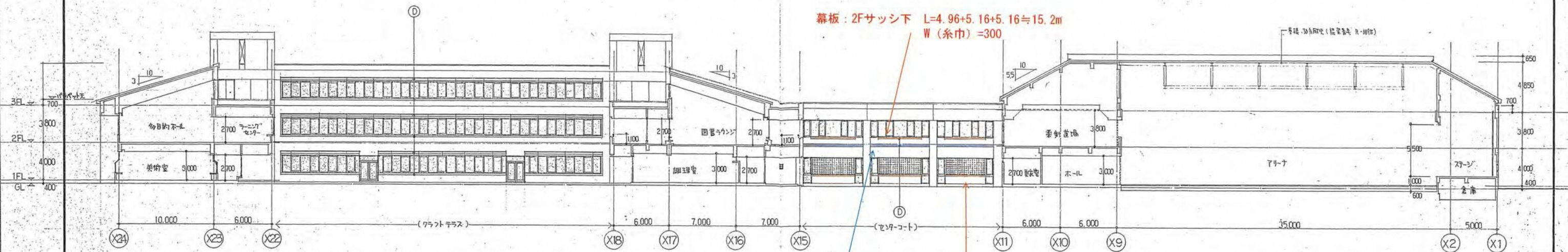








センターコート南側

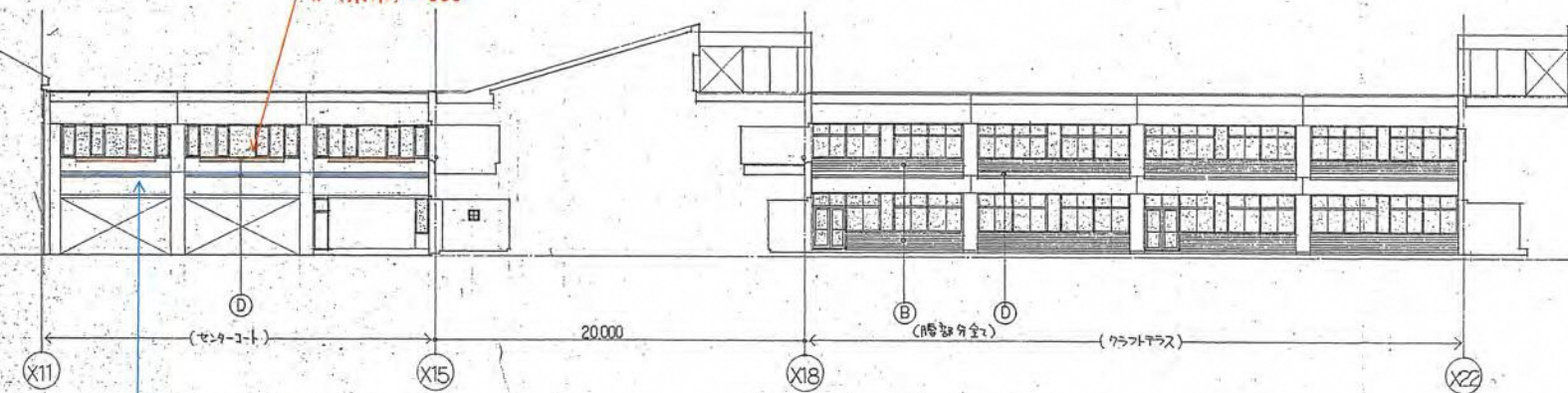


幕板: 1Fサッシ下  $L=4.96+5.16+5.16=15.2m$   
 $W(糸巾)=260$

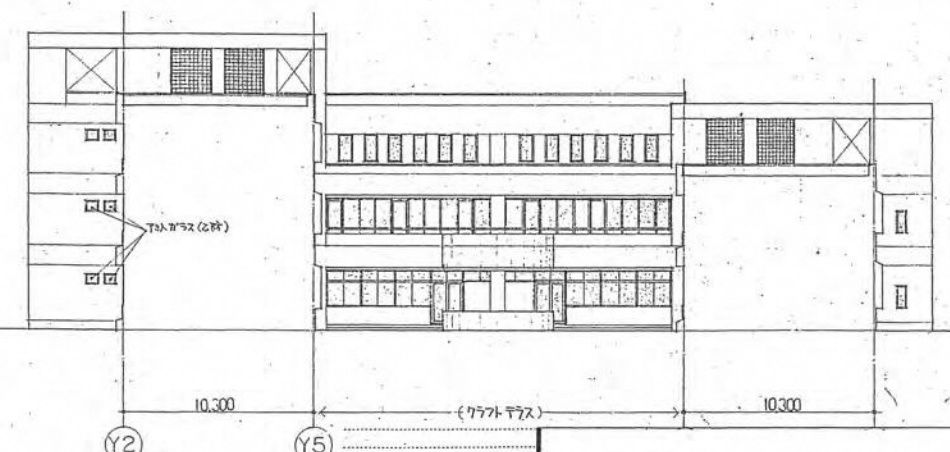
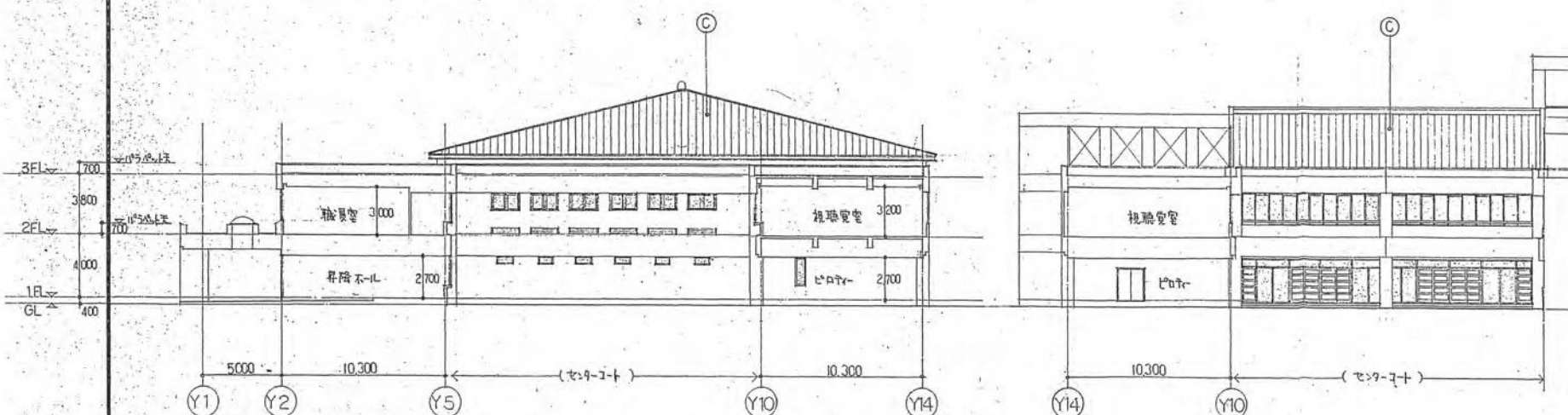
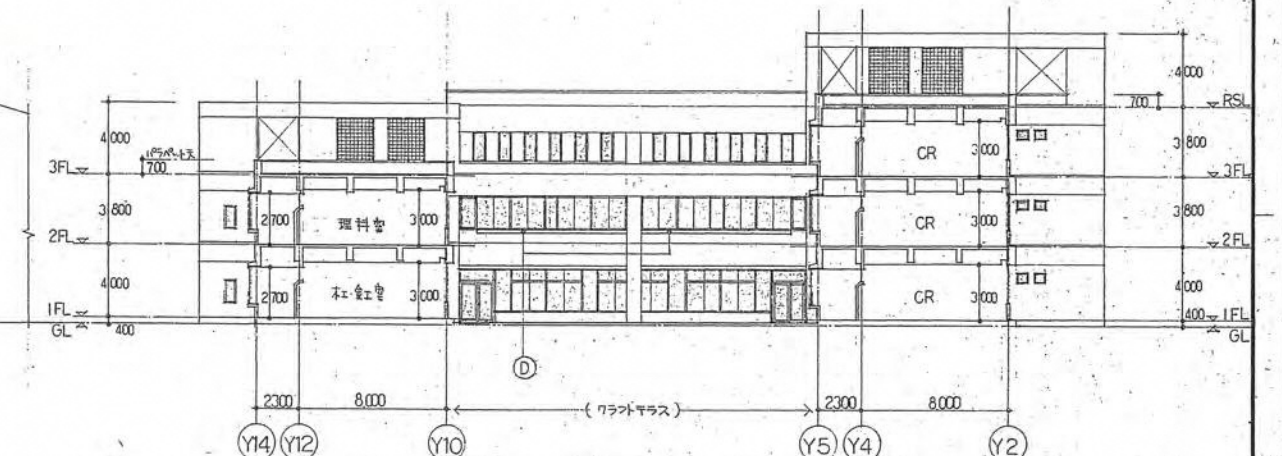
幕板: 2F FLライン  
 $L=5.78+6.11+6.11=18.0m$   
 $W(糸巾)=620$

センターコート北側

幕板: 2Fサッシ下  $L=15.2m$   
 $W(糸巾)=300$



幕板: 2F FLライン  $L=5.78+6.11+6.11=18.0m$   
 $W(糸巾)=620$













センターコート

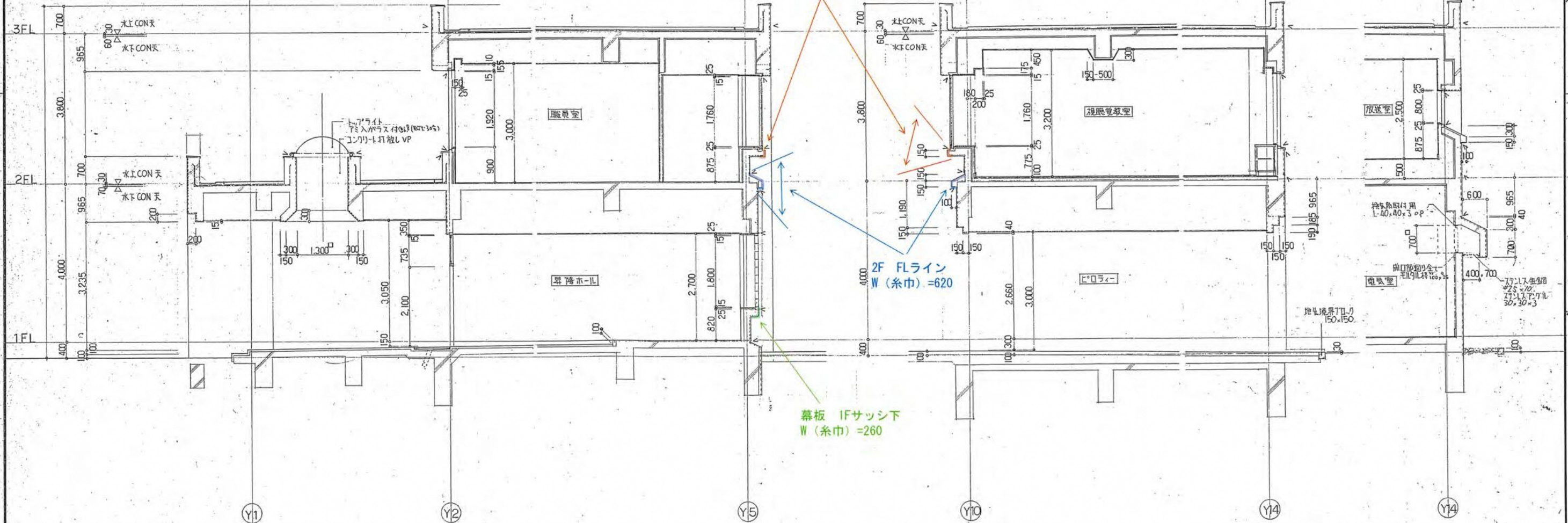
《南側》

《北側》

幕板 2Fサッシ下  
W(糸巾)=300

2F FLライン  
W(糸巾)=620

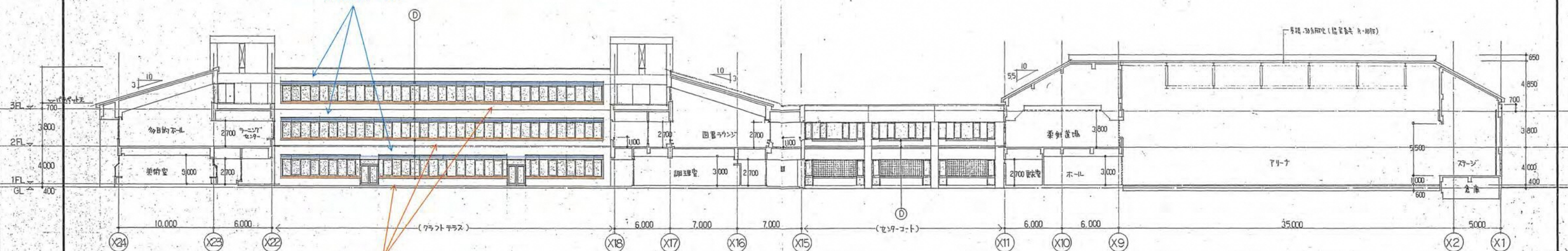
幕板 1Fサッシ下  
W(糸巾)=260





クラフトテラス南側

幕板 各階サッシ上 L=104.7m (1F・2F・3F共 34.9m×3)  
W (糸巾) =780

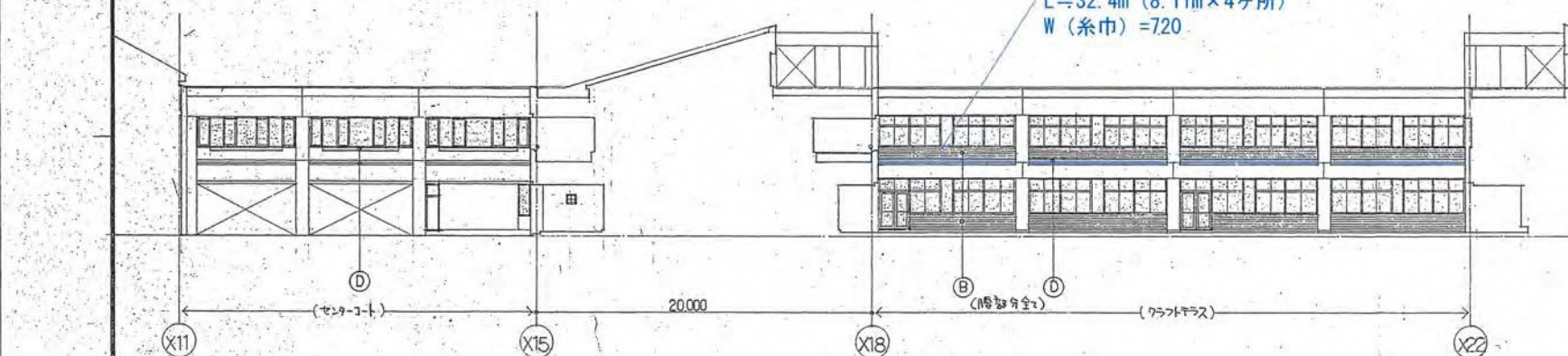


幕板 各階サッシ下  
W (糸巾) =240  
L= (1F 33.6m+2F 34.9m+3F 34.9m) =103.4m

クラフトテラス

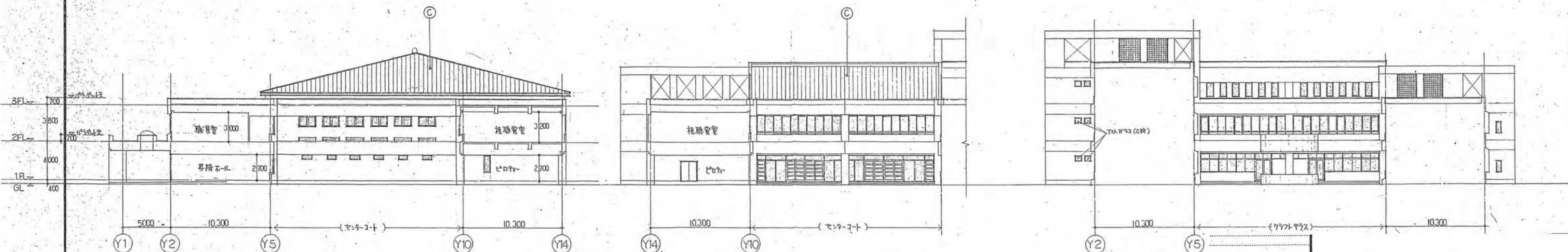
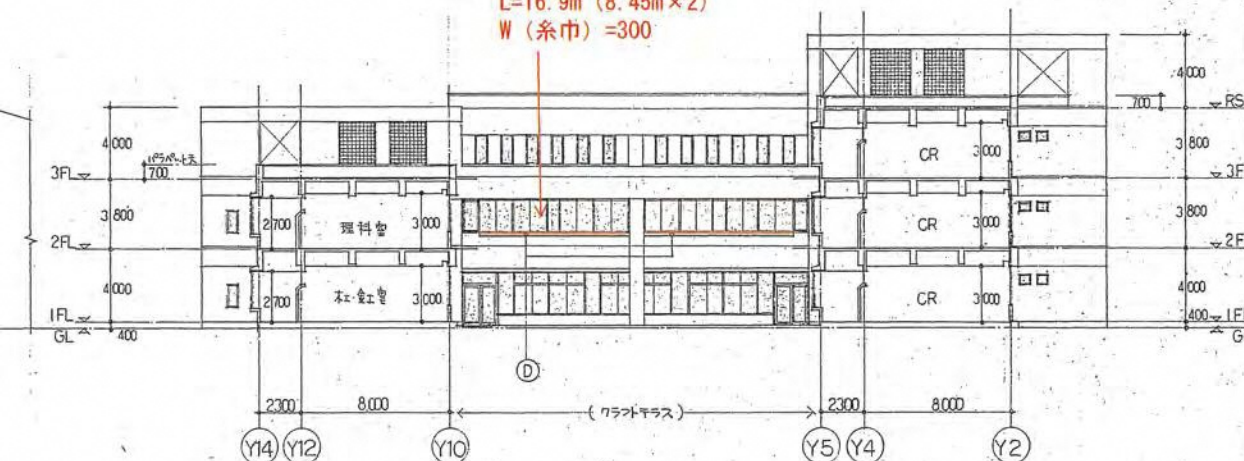
《北側》

幕板 2F FLライン  
L=32.4m (8.11m×4ヶ所)  
W (糸巾) =720



《東側》

幕板 2Fサッシ下  
L=16.9m (8.45m×2)  
W (糸巾) =300



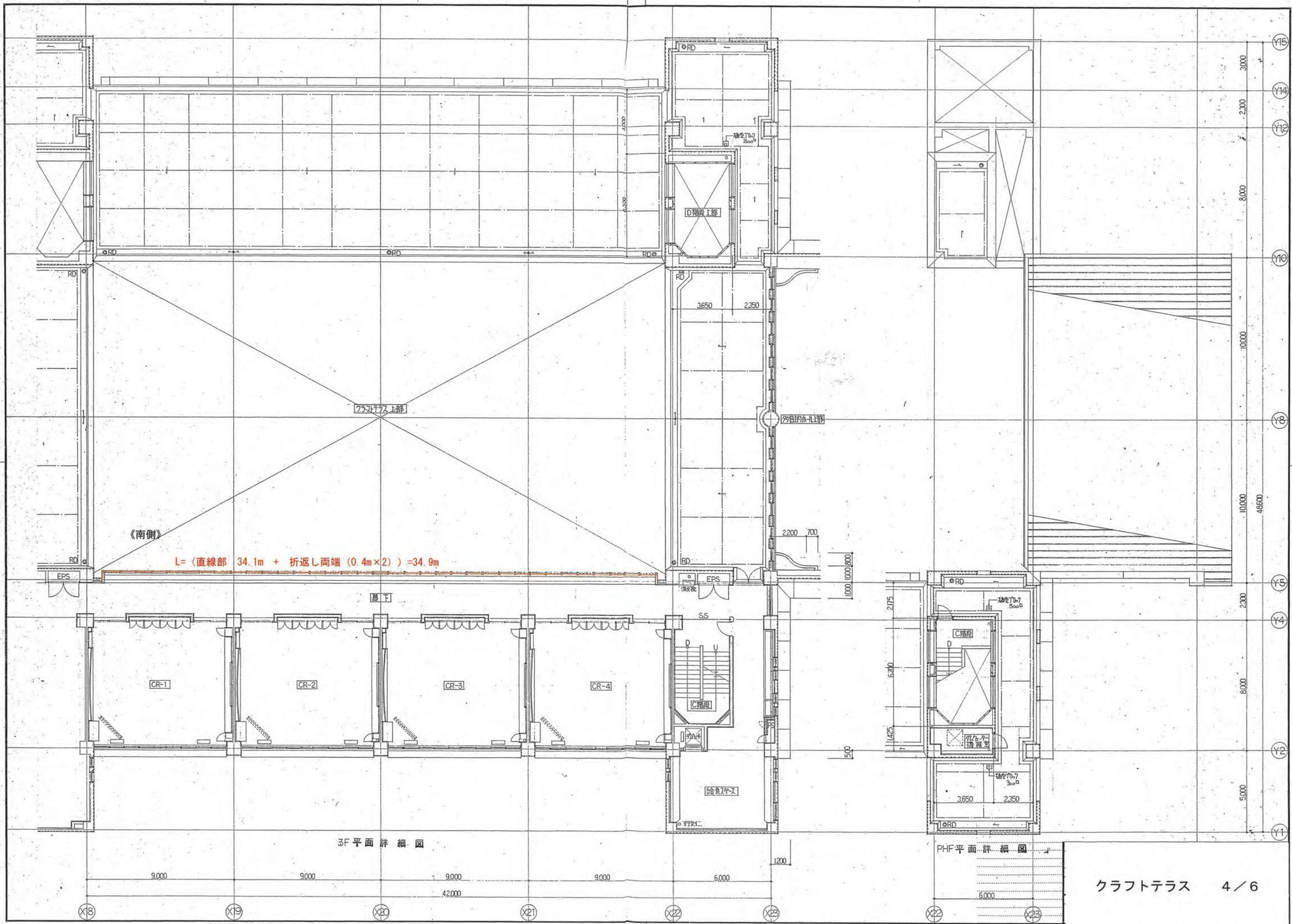












3F平面詳細図

4F平面詳細図



クラフトテラス

