

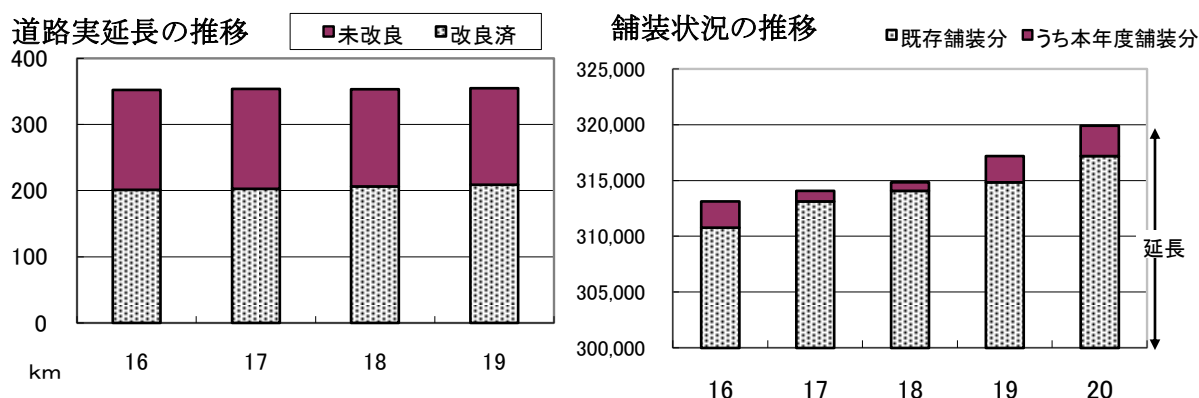
# 7. 建設

## 7-1 市道整備状況

葛巻1の32号線等開発により道路改良済延長、道路舗装延長は増加しました。

年度	実延長	道路延長		舗装状況	
		改良済	未改良	延長	うち本年度舗装分
平成15年	350,202	196,572	153,630	310,762	5,209
16	352,401	201,374	151,027	313,135	2,373
17	353,680	202,902	150,778	314,066	931
18	353,080	206,097	146,983	314,846	780
19	354,595	209,054	145,541	317,186	2,340
<b>20</b>	<b>356,329</b>	<b>216,217</b>	<b>140,112</b>	<b>319,897</b>	<b>2,711</b>

※道路現況調査の計と一致



## 7-2 家屋の現況

### (1) 木造家屋

年次	総数			専用住宅		併用住宅	
	棟数	床面積	評価額	棟数	床面積	棟数	床面積
平成16年	20,906	2,652,685	36,207,220	10,037	1,544,134	1,117	205,326
17	20,799	2,650,692	37,404,303	10,056	1,551,202	1,110	204,453
18	20,657	2,630,573	36,145,588	10,106	1,556,830	1,073	197,201
19	20,568	2,617,484	37,840,424	10,144	1,564,002	1,048	192,992
20	20,623	2,628,330	39,876,424	10,269	1,584,492	1,033	189,725
<b>21</b>	<b>20,610</b>	<b>2,629,188</b>	<b>37,897,217</b>	<b>10,340</b>	<b>1,596,539</b>	<b>1,023</b>	<b>188,832</b>

年次	事務所・銀行・店舗		病院		工場・倉庫		土蔵	
	棟数	床面積	棟数	床面積	棟数	床面積	棟数	床面積
平成16年	154	24,325	11	4,604	446	135,974	540	27,079
17	158	25,258	12	4,845	430	132,694	518	25,848
18	164	25,929	12	4,845	416	128,860	487	23,756
19	173	26,271	12	4,845	398	121,678	469	22,569
20	181	27,108	12	4,845	392	117,550	446	21,557
<b>21</b>	<b>193</b>	<b>28,539</b>	<b>13</b>	<b>5,060</b>	<b>381</b>	<b>111,481</b>	<b>438</b>	<b>21,108</b>

### (2) 木造以外の家屋

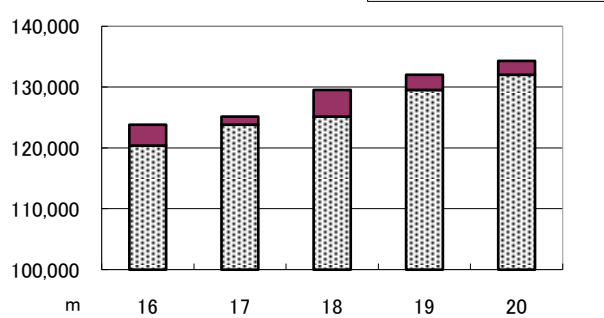
年次	総数						数				
	計			鉄筋コンクリート造		鉄骨造(含軽量)		ブロック造		計	
	棟数	床面積	評価額	棟数	床面積	棟数	床面積	棟数	床面積	棟数	床面積
平成16年	2,160	903,518	36,644,787	190	121,750	1,824	774,666	146	7,102	450	107,794
17	2,171	909,759	37,178,483	187	122,641	1,840	780,043	144	7,075	456	109,337
18	2,212	930,413	33,677,601	194	123,365	1,877	800,051	141	6,997	478	113,170
19	2,232	960,854	35,976,178	194	131,641	1,900	822,273	138	6,940	492	116,039
20	2,268	1,006,376	39,931,846	195	128,719	1,941	871,205	132	6,452	507	120,098
<b>21</b>	<b>2,279</b>	<b>1,013,320</b>	<b>38,643,107</b>	<b>191</b>	<b>128,596</b>	<b>1,957</b>	<b>878,297</b>	<b>131</b>	<b>6,427</b>	<b>513</b>	<b>121,434</b>

(単位：m)

消雪パイプ敷設状況		橋 梁 延 長			
延長	うち本年度敷設分	木 橋	混合橋	永久橋	計
120,399	5,517	98	102	1,701	1,901
123,821	3,422	0	102	1,709	1,811
125,154	1,333	0	102	1,734	1,836
129,537	4,383	0	102	1,726	1,828
132,032	2,495	0	102	1,719	1,821
<b>134,351</b>	<b>2,319</b>	<b>0</b>	<b>0</b>	<b>1,837</b>	<b>1,837</b>

資料：市建設課

消雪パイプ敷設状況の推移



(金額単位：千円 面積単位：㎡)

農家住宅		付属家屋		共同住宅・寄宿舍		旅館・料亭	
棟数	床面積	棟数	床面積	棟数	床面積	棟数	床面積
934	170,624	7,503	498,464	148	35,482	16	6,673
920	167,518	7,421	493,951	158	38,250	16	6,673
881	158,910	7,342	488,806	162	39,696	14	5,740
852	154,106	7,294	484,824	163	40,318	14	5,740
833	150,665	7,265	483,073	177	44,128	14	5,049
<b>816</b>	<b>146,967</b>	<b>7,207</b>	<b>478,861</b>	<b>185</b>	<b>46,994</b>	<b>13</b>	<b>4,669</b>

公衆浴場	
棟数	床面積
1	138
1	138
<b>1</b>	<b>138</b>

(金額単位：千円 面積単位：㎡)

住 宅 ・ ア パ ー ト						の 他							
鉄筋コンクリート造		鉄骨造 (含軽量)		ブロック造		計		鉄筋コンクリート造		鉄骨造 (含軽量)		ブロック造	
棟数	床面積	棟数	床面積	棟数	床面積	棟数	床面積	棟数	床面積	棟数	床面積	棟数	床面積
56	18,663	383	87,889	11	1,242	1,710	795,724	134	103,087	1,441	686,777	135	5,860
56	19,619	389	88,476	11	1,242	1,715	800,422	131	103,022	1,457	691,567	133	5,833
58	19,770	409	92,192	11	1,208	1,734	817,243	136	103,595	1,468	707,859	130	5,789
56	19,770	425	95,061	11	1,208	1,740	844,815	138	111,871	1,475	727,212	119	5,732
55	19,233	444	100,108	8	757	1,761	886,279	140	109,486	1,497	771,097	124	5,695
<b>53</b>	<b>19,116</b>	<b>452</b>	<b>101,561</b>	<b>8</b>	<b>757</b>	<b>1,766</b>	<b>891,886</b>	<b>138</b>	<b>109,480</b>	<b>1,505</b>	<b>776,736</b>	<b>123</b>	<b>5,670</b>

資料：市税務課

7-3 建築物用途別着工延面積

(面積単位：㎡)

平成20年度の総数は新築の件数が増改築の件数を上回りました。

年度	総数				専用住宅				併用住宅				共同住宅	
	新築		増改築		新築		増改築		新築		増改築		新築	
	届出 件数	延面積	届出 件数	延面積	届出 件数	延面積	届出 件数	延面積	届出 件数	延面積	届出 件数	延面積	届出 件数	延面積
平成15年度	129	22,378	85	20,778	90	12,138	57	5,511	4	746	5	386	15	4,562
16	104	21,250	115	13,123	83	13,005	74	6,925	1	124	10	2,144	5	1,852
17	122	26,053	199	34,310	86	11,557	164	21,412	5	867	7	932	8	2,503
18	160	64,243	139	14,163	119	16,004	110	10,774	2	1,369	4	553	7	1,767
19	120	28,278	105	12,487	79	11,222	76	9,385	1	441	3	320	11	3,530
<b>20</b>	<b>145</b>	<b>23,401</b>	<b>97</b>	<b>18,188</b>	<b>123</b>	<b>17,004</b>	<b>57</b>	<b>6,579</b>	<b>1</b>	<b>103</b>	<b>2</b>	<b>133</b>	<b>2</b>	<b>2,822</b>

年度	共同住宅		公共用建築物				商工業用建築物				その他			
	増改築		新築		増改築		新築		増改築		新築		増改築	
	届出 件数	延面積	届出 件数	延面積	届出 件数	延面積	届出 件数	延面積	届出 件数	延面積	届出 件数	延面積	届出 件数	延面積
平成15年度	-	-	2	193	3	5,033	11	3,980	12	9,328	7	760	8	519
16	-	-	1	118	5	411	7	5,768	9	2,388	7	383	17	1,254
17	1	61	1	23	1	68	11	10,255	9	10,364	11	848	17	1,472
18	1	333	1	34	0	0	15	40,652	9	1,429	16	4,416	15	1,073
19	0	0	3	683	1	33	10	5,072	7	955	16	7,331	18	1,794
<b>20</b>	<b>0</b>	<b>0</b>	<b>3</b>	<b>73</b>	<b>2</b>	<b>6,507</b>	<b>8</b>	<b>2,957</b>	<b>14</b>	<b>2,627</b>	<b>8</b>	<b>443</b>	<b>22</b>	<b>2,342</b>

資料：市建設課

7-4 長岡都市計画（見附市）用途地域及び準防火地域

(単位：ha)

地域別	昭和52年2月3日		昭和60年10月15日		平成元年5月26日		平成3年12月19日		平成8年4月1日		平成12年3月31日		平成20年1月9日	
	面積	比率%	面積	比率%	面積	比率%	面積	比率%	面積	比率%	面積	比率%	面積	比率%
用途地域合計	577.0	100.0	609.0	100.0	617.0	100.0	661.0	100.0	661.0	100.0	826.0	100.0	826.0	100.0
第一種中高層住居専用地域	-	-	-	-	-	-	-	-	111.8	16.9	126.0	15.3	126.0	15.3
第一種住居地域	-	-	-	-	-	-	-	-	308.2	46.6	326.0	39.5	326.0	39.5
第二種住居地域	76.0	13.2	98.0	16.1	102.0	16.5	106.0	16.0	8.5	1.3	8.5	1.0	8.5	1.0
住居地域	297.0	51.5	306.0	50.2	310.0	50.2	331.0	50.1	-	-	-	-	-	-
近隣商業地域	-	-	-	-	-	-	-	-	14.4	2.2	33.0	4.0	33.0	4.0
商業地域	32.0	5.5	32.0	5.3	32.0	5.2	32.0	4.8	32.0	4.8	32.0	3.9	32.0	3.9
準工業地域	121.0	21.0	113.0	18.6	113.0	18.3	121.0	18.3	115.1	17.4	126.0	15.3	131.2	15.9
工業地域	51.0	8.8	60.0	9.9	60.0	9.7	71.0	10.7	71.0	10.7	174.0	21.1	169.0	20.5
準防火地域	129.0	-	129.0	-	129.0	-	129.0	-	142.0	-	160.0	-	160.0	-

資料：市建設課

7-5 公園等設置状況

公園名	面積	開園年	土地所有
	m <sup>2</sup>		
新田公園	16,500	昭和6年	市有地
観音山公園	99,000	昭和49年	市有地・民有地
水道山公園		昭和46年	〃
入沢公園	270	昭和13年	市有地
大平森林公園	530,900	昭和52年	市有地・民有地
中央児童公園	2,500	昭和43年	市有地
南児童公園	4,900	昭和44年	〃
東児童公園	2,500	昭和45年	〃
今町中央児童公園	1,000	昭和46年	〃
南本町児童公園	2,200	昭和48年	〃
新町児童公園	4,600	昭和47年	〃
西児童公園	4,300	昭和49年	〃
昭和町児童公園	1,400	昭和53年	〃
今町児童公園	5,000	昭和57年	〃
月見台児童公園	1,400	昭和59年	〃
本所南児童公園	1,000	昭和60年	〃
芝野児童公園	1,200	昭和61年	〃
見附運動公園	131,000	昭和62年	〃
上新田児童公園	2,000	平成2年	〃
柳橋児童公園	1,100	平成5年	〃
今町8丁目北公園	2,300	平成6年	〃
今町8丁目南公園	2,300	平成6年	〃
本所北公園	1,144	平成8年	〃
えむの郷親水公園	3,363	平成11年	〃
上新田展望台公園	2,700	平成11年	市有地・国有地
世代間交流公園	1,049	平成13年	〃
庄川児童公園	2,188	平成13年	市有地
熱田児童公園	1,500	平成13年	民有地
市民の森	120,000	平成14年	市有地
柳橋千刈街区公園	2,384	平成16年	〃
漆山農村公園	2,825	平成16年	〃
指出農村公園	1,596	平成19年	〃
傍所農村公園	1,899	平成19年	〃
三林農村公園	1,560	平成19年	〃
下関農村公園	988	平成19年	〃
釈迦塚農村公園	950	平成19年	〃
みつけイングリッシュガーデン	22,057	平成21年	市有地

資料：市建設課