

1 . 土 地 ・ 気 象

1 - 1 市域の変遷

編入年月日	事 項
明治22年	市町村制の施行とともに見附町と称する
昭和 9年 2月 1日	庄川村を編入
〃 28年10月10日	北谷村を編入
〃 29年3月31日	新潟村・葛巻村・上北谷村の一部を編入
	市制施行
〃 30年11月 1日	長岡市の一部（漆山町・下新町）を編入
〃 31年 9月30日	今町を編入
〃 46年 3月 1日	見附市椿沢町の一部を長岡市へ、長岡市桂町の一部を見附市へ境界変更
〃 63年 2月17日	見附市田之尻町の一部を南蒲原郡栄町へ、南蒲原郡栄町の一部を見附市へ境界変更
平成 6年 3月 2日	見附市三林町の一部を南蒲原郡栄町へ、南蒲原郡栄町の一部を見附市へ境界変更
〃 8年 9月11日	見附市釈迦塚町の一部を南蒲原郡栄町へ、南蒲原郡栄町の一部を見附市へ境界変更
〃 12年 3月18日	見附市小栗山町の一部を南蒲原郡栄町へ、南蒲原郡栄町の一部を見附市へ境界変更
〃 16年 3月20日	見附市小栗山町の一部を南蒲原郡栄町へ、南蒲原郡栄町の一部を見附市へ境界変更
〃 16年12月 4日	見附市椿澤町の一部を長岡市へ、長岡市の一部を見附市へ境界変更
〃 17年 3月14日	見附市耳取町、名木野町、漆山町の一部を長岡市へ、長岡市の一部を見附市へ境界変更
〃 19年 3月28日	見附市傍所町の一部を長岡市へ、長岡市の一部を見附市へ境界変更
	〃 見附市小栗山町、指出町、三林町、釈迦塚町、坂井町の一部を三条市へ、三条市の一部を見附市へ境界変更

1 - 2 市の位置・面積・広ぼう

市 役 所 所 在 地	新潟県見附市昭和町 2 丁目 1 番 1 号 (東経138 ° 54 57) (北緯 37 ° 31 43)				
面 積	77.96 k m ²	周 囲	71.7 k m		
広 ば う	東 西	11.5 k m	海 抜	最 高	300 m
	南 北	14.7 k m		最 低	10 m

国土地理院公表

1 - 3 気象概況

平成20年は、総雨量1,674.5mmと平年より非常に少なく、昭和39年観測開始より7番目の記録でした。過去の最少総雨量は、平成6年の1,335.5mm、最大総雨量は昭和55年の2,762mmでした。気温にあっては、真夏日・猛暑日は47日間ありましたが、平均気温は平年並みでした。

年次	平均気圧 (hPa)	気 温 ()					降 水 量 (mm)			
		平均	極 値			総 量	日最大量			
			最 高 値	最 低 値			日最大量	その日		
				その日	その日					
平成 16 年	1,014.4	13.8	37.5	7月5日	-6.5	2月11日	2,461.0	317.0	7月13日	
17	1,011.4	13.2	35.4	8月2日	-5.6	1月24日	2,260.0	80.5	6月20日	
18	1,012.3	13.2	38.4	8月17日	-7.6	1月7日	2,395.5	108.0	6月30日	
19	1,012.3	13.8	37.5	8月12日	-4.1	2月26日	2,113.5	70.5	10月27日	
20	1,012.3	13.6	35.6	8月3日	-4.2	2月22日	1,674.5	59.0	8月19日	
20 年 1 月	1,017.7	1.7	11.0	1月6日	-2.8	1月23日	151.5	20.0	1月8日	
2 月	1,015.3	1.0	10.7	2月29日	-4.2	2月22日	90.0	11.0	2月12日	
3 月	1,014.6	6.3	19.3	3月23日	-1.8	3月9日	61.0	8.0	3月1日	
4 月	1,012.5	12.4	26.5	4月23日	3.0	4月26日	37.0	10.5	4月18日	
5 月	1,009.3	17.2	31.3	5月4日	4.4	5月12日	84.5	24.0	5月20日	
6 月	1,008.0	20.6	30.8	6月18日	12.0	6月1日	71.0	55.0	6月29日	
7 月	1,006.6	25.6	34.9	7月21日	13.8	7月2日	131.5	25.0	7月14日	
8 月	1,005.9	25.8	35.6	8月3日	18.9	8月17日	159.5	59.0	8月19日	
9 月	1,010.5	22.1	35.2	9月2日	11.1	9月30日	149.5	34.0	9月26日	
10 月	1,015.7	16.4	27.1	10月9日	5.2	10月31日	196.0	50.5	10月27日	
11 月	1,015.6	9.3	21.9	11月6日	0.2	11月19日	282.0	58.0	11月20日	
12 月	1,016.2	5.5	19.7	12月5日	-2.1	12月8日	261.0	29.5	12月5日	

機器故障のため、7月（5日間）・8月（2日間）欠測あり。（平成20年7月27日から8月2日まで）

風 速 (m/sec)				降 積 雪 (cm)			天 気 日 数								平均湿度 (%)
平均	最風 多向	最大風速		日最大降雪量	最大積雪深		快晴	晴	曇	雨	霧	雪	霰	霽	
		その日	その日		その日	その日									
2.3	西	33.5	12月5日	37	84	2月8日	5	130	166	44	1	20	-	-	78.3
2.2	西南西	29.4	12月22日	66	106	2月2日	16	109	165	36	1	28	-	3	82.2
2.0	南 東	30.7	11月7日	34	97	2月6日	10	109	158	63	-	24	-	1	86.0
2.0	南 東	27.8	1月7日	39	32	3月8日	11	104	160	72	-	16	1	1	77.8
2.0	南 東	26.0	11月19日	25	49	2月17日	12	122	157	47	-	27	1	-	74.1
2.2	南南西	22.1	1月24日	25	34	1月18日	-	2	17	1	-	10	1	-	83.0
2.4	西北西	25.3	2月23日	24	49	2月17日	-	5	12	1	-	11	-	-	79.8
2.0	南南東	15.5	3月24日	2	5	3月1日	-	12	9	6	-	4	-	-	74.0
2.2	南 東	18.6	4月1日	-	-	-	2	12	13	3	-	-	-	-	65.0
2.2	東	18.1	5月20日	-	-	-	-	16	9	6	-	-	-	-	64.4
1.8	北北東	12.5	6月13日	-	-	-	2	8	19	1	-	-	-	-	70.8
1.6	南 東	13.6	7月14日	-	-	-	1	11	13	6	-	-	-	-	76.3
1.8	北北東	11.3	8月20日	-	-	-	1	11	14	5	-	-	-	-	73.6
1.7	南 東	12.7	9月26日	-	-	-	-	15	12	3	-	-	-	-	73.9
1.7	南 東	13.4	10月26日	-	-	-	-	16	11	4	-	-	-	-	74.6
2.1	南 東	26.0	11月19日	8	12	11月20日	3	4	16	6	-	1	-	-	76.9
2.6	南 東	23.5	12月26日	20	15	12月7日	3	10	12	5	-	1	-	-	77.0

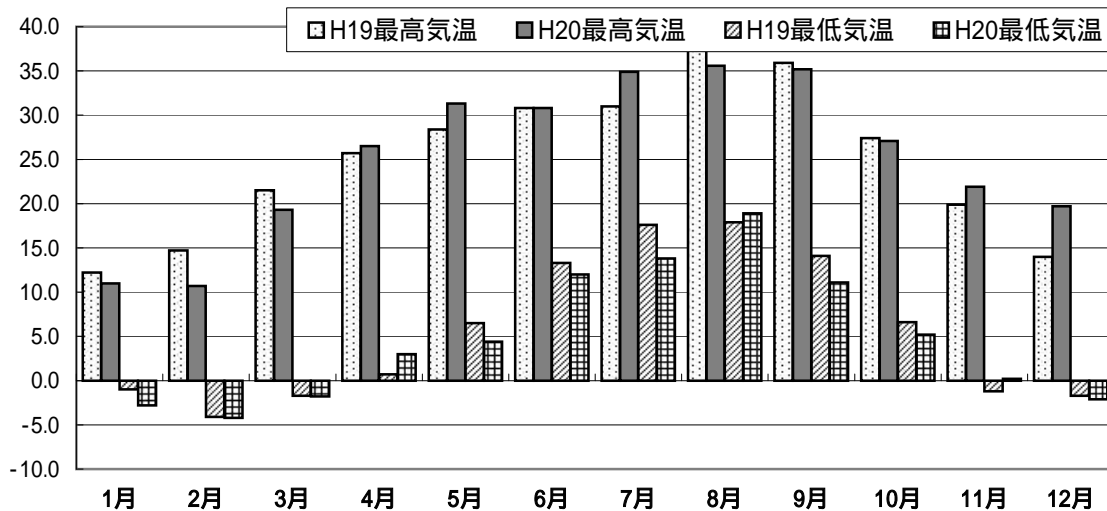
観測場所：市消防署

資料：市消防署

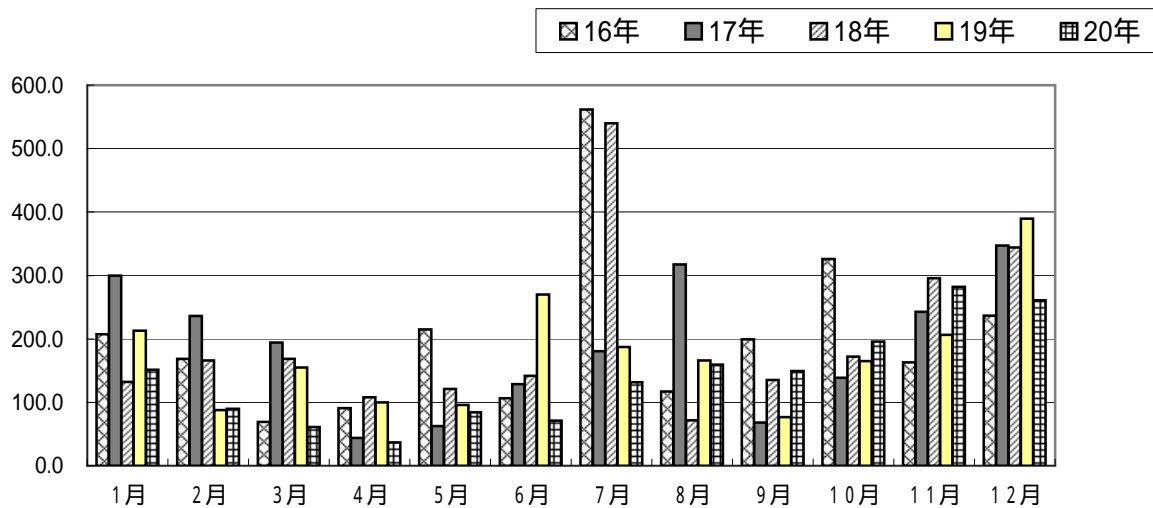
観測時間は0時から24時まで。ただし降積雪に関しては9時から翌日の午前9時までの数値です。

天気日数・最多風向については、午前9時現在の観測によるものです。

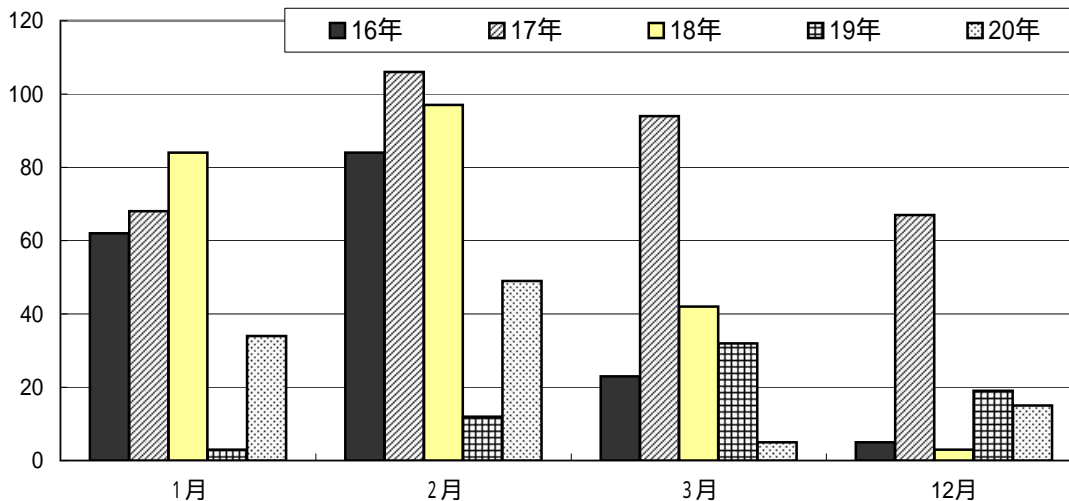
平成19年・20年月別最高最低気温（単位：℃）



年次別月別降水量の比較（単位：mm）



年次別月別積雪深の比較（単位：cm）



1 - 4 地目別民有地面積

(単位：ha)

年次	総数	田	畑	宅地	池沼	山林	原野	雑種地
平成16年	5,614.0	2,467.9	297.9	749.8	2.0	1,814.2	61.2	221.1
17	5,609.0	2,465.8	297.4	753.4	2.1	1,815.3	61.2	213.9
18	5,598.8	2,458.3	297.5	756.3	2.1	1,809.7	61.1	213.8
19	5,617.6	2,450.0	296.4	781.4	1.9	1,810.9	61.1	215.9
20	5,590.8	2,422.3	293.9	790.4	1.8	1,810.4	60.7	211.3

資料：市税務課

1 - 5 地目別民有評価額

(単位：千円)

年次	総数	田	畑	宅地	池沼	山林	原野	雑種地
平成16年	174,457,174	7,721,639	4,082,928	158,885,743	24,145	231,235	64,664	3,446,820
17	167,318,039	7,452,897	3,945,856	152,324,963	23,179	231,674	63,691	3,275,779
18	157,372,232	6,798,250	3,589,498	143,565,369	22,171	230,766	57,744	3,108,434
19	157,643,665	6,369,424	3,463,020	144,257,820	21,989	230,839	52,967	3,247,606
20	157,034,911	6,186,149	3,321,855	144,057,540	21,981	230,755	48,577	3,168,054

資料：市税務課

1 - 6 農地の転用実績

(単位：㎡)

年次	総数	住宅	工場	道路	植林	資材置場	その他
平成16年	99,376	12,611	2,060	84	-	-	84,621
17	6,649	1,880	-	1,029	132	591	3,017
18	43,732	22,741	-	5,461	-	-	15,530
19	27,880	16,971	1,975	1,109	5,205	430	2,190
20	12,685	4,006	-	1,029	-	1,986	5,664

農委届出許可申請事案のみ

資料：市農業委員会事務局