

14. 治安・災害

14-1 消防施設及び機動力

(各年12月31日現在)

小型動力ポンプ付積載車1台及び防災トラック2台を追加配備し、災害時における機動力の充実を図った。

| 年次 | 消防署・出張所 | | | | | | | | | | | | 消防団 | | | | | | | |
|-------|---------|-------|------|-----|------|-------|-----|-----|-----|------|-----|---------|-------|-------|------|-------------|------|------|--------|---------|
| | 消防職員数 | 自動車台数 | | | | | | | | | | 小型動力ポンプ | 消防団員数 | ポンプ台数 | | | 火の見櫓 | 器具置場 | | |
| | | ポンプ車 | タンク車 | 化学車 | はしご車 | 救助工作車 | 指令車 | 広報車 | 救急車 | 指揮隊車 | 査察車 | | | 支援車 | ポンプ車 | 小型動力ポンプ付積載車 | | | 防災トラック | 小型動力ポンプ |
| 平成15年 | 53 | 2 | 2 | 1 | 1 | 1 | 1 | 2 | 3 | - | 1 | - | 1 | 592 | 4 | 25 | - | 36 | 52 | 59 |
| 16 | 54 | 2 | 2 | 1 | 1 | 1 | 1 | 2 | 3 | 1 | 1 | - | 1 | 587 | 4 | 26 | - | 35 | 50 | 59 |
| 17 | 54 | 2 | 2 | 1 | 1 | 1 | 1 | 2 | 3 | 1 | 1 | - | 1 | 582 | 4 | 26 | - | 33 | 48 | 59 |
| 18 | 54 | 2 | 2 | 1 | 1 | 1 | 1 | 2 | 3 | 1 | 1 | 1 | 1 | 582 | 4 | 26 | - | 33 | 48 | 59 |
| 19 | 54 | 2 | 2 | 1 | 1 | 1 | 1 | 1 | 3 | 1 | 1 | 1 | 1 | 587 | 4 | 27 | 2 | 33 | 47 | 59 |

資料：市消防本部

14-2 火災損害状況

火災件数4件は昭和25年以降、最も少ない件数であった。

| 年次 | 件数 | 損害見積額 (千円) | 焼損面積 | | 焼損棟数 | | | | 罹災状況 | | 死傷者数 | |
|-------|----|---------------|---------------------|-------|------|----|-----|----|------|----|------|----|
| | | | 建物(m ²) | 林野(a) | 全焼 | 半焼 | 部分焼 | ぼや | 世帯 | 人員 | 死亡 | 負傷 |
| 平成15年 | 15 | 43,805 | 957.50 | 0.37 | 7 | 2 | 11 | 6 | 16 | 56 | 1 | 7 |
| 16 | 15 | 30,610 | 751.63 | - | 3 | 3 | 2 | 5 | 9 | 28 | 4 | 4 |
| 17 | 10 | 21,572 | 265.29 | - | 6 | - | 6 | 3 | 5 | 14 | 1 | 2 |
| 18 | 13 | 17,784 | 857.75 | - | 3 | 1 | 5 | 6 | 11 | 34 | 1 | 4 |
| 19 | 4 | 28,297 | 579.73 | - | 2 | - | 1 | 1 | 1 | 1 | 0 | 1 |

資料：市消防本部

14-3 火災種別の内訳

| 年次 | 件数 | 建物火災 | 用途別内訳 | | | | | | 車両火災 | 林野火災 | その他の火災 | 出動消防ポンプ台数 |
|-------|----|------|-------|-------|-----|-----|-----|-----|------|------|--------|-----------|
| | | | 専用住宅等 | 併用住宅等 | 工場等 | 店舗等 | 農舎等 | 物置等 | | | | |
| 平成15年 | 15 | 12 | 5 | 1 | 3 | 2 | 1 | - | - | 1 | 2 | 102 |
| 16 | 15 | 12 | 7 | 1 | 2 | - | 1 | 1 | 2 | - | 1 | 99 |
| 17 | 10 | 9 | 2 | - | 5 | - | 1 | 1 | 1 | - | - | 45 |
| 18 | 13 | 8 | 6 | 1 | - | - | - | 1 | 2 | - | 3 | 46 |
| 19 | 4 | 3 | 1 | - | 2 | - | - | - | 1 | - | - | 24 |

資料：市消防本部

14-4 月別火災発生件数

平成19年では主に冬季間に集中して火災が発生している。

| 年次 | 総数 | 1月 | 2月 | 3月 | 4月 | 5月 | 6月 | 7月 | 8月 | 9月 | 10月 | 11月 | 12月 |
|-------|----|----|----|----|----|----|----|----|----|----|-----|-----|-----|
| 平成15年 | 15 | - | - | - | 2 | 4 | 3 | - | 1 | 1 | 1 | - | 3 |
| 16 | 15 | 2 | - | 1 | 2 | 1 | - | 2 | 1 | 2 | 1 | 1 | 2 |
| 17 | 10 | 1 | 1 | 1 | 1 | - | 2 | 1 | 2 | 1 | - | - | - |
| 18 | 13 | 2 | - | 1 | 1 | - | 2 | - | 2 | - | 3 | 1 | 1 |
| 19 | 4 | 1 | 1 | 1 | - | - | - | - | 1 | - | - | - | - |

資料：市消防本部

14-5 原因別火災発生件数

その他の原因が2件と最も多く、特異な原因として静電気火災が挙げられる。

| 年次 | 総数 | ガスバーナー | コンデンサー | 機械の摩擦熱 | 大ぶら油・コンロ | ストーブ・こたつ | たばこ | 火遊び | 電気 | その他 | 調査中 | 放火・放火の疑い | 焚き火 | ライター |
|-------|----|--------|--------|--------|----------|----------|-----|-----|----|-----|-----|----------|-----|------|
| 平成15年 | 15 | - | 1 | 2 | 1 | - | 1 | - | 2 | 2 | 1 | 4 | 1 | - |
| 16 | 15 | - | - | 1 | 1 | 2 | 1 | - | 2 | 5 | - | 1 | - | 2 |
| 17 | 10 | - | - | 3 | - | - | 2 | - | 3 | 1 | 1 | - | - | - |
| 18 | 13 | - | - | - | 1 | 3 | 1 | - | 1 | 2 | - | 3 | 1 | 1 |
| 19 | 4 | - | - | - | - | - | 1 | - | - | 2 | - | - | - | 1 |

資料：市消防本部

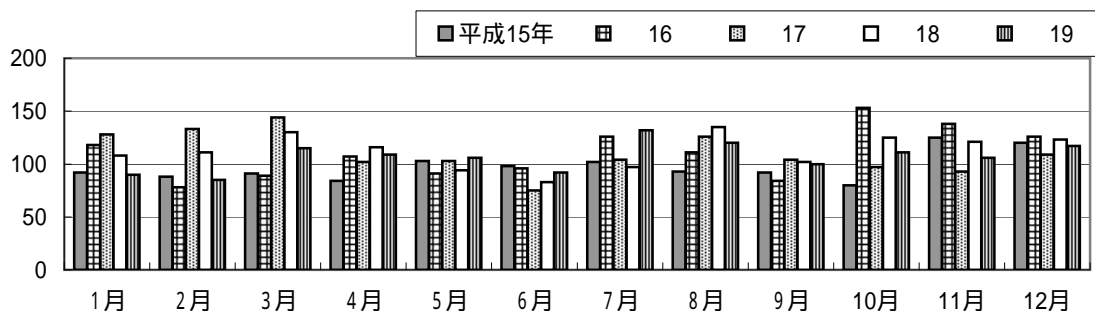
14-6 月別救急出動状況

過去最高を記録した平成18年と比較すると62件減少した。

| 年次 | 総数 | 1月 | 2月 | 3月 | 4月 | 5月 | 6月 | 7月 | 8月 | 9月 | 10月 | 11月 | 12月 |
|-------|-------|-----|-----|-----|-----|-----|----|-----|-----|-----|-----|-----|-----|
| 平成15年 | 1,168 | 92 | 88 | 91 | 84 | 103 | 98 | 102 | 93 | 92 | 80 | 125 | 120 |
| 16 | 1,317 | 118 | 78 | 89 | 107 | 91 | 96 | 126 | 111 | 84 | 153 | 138 | 126 |
| 17 | 1,318 | 128 | 133 | 144 | 102 | 103 | 75 | 104 | 126 | 104 | 97 | 93 | 109 |
| 18 | 1,345 | 108 | 111 | 130 | 116 | 94 | 83 | 97 | 135 | 102 | 125 | 121 | 123 |
| 19 | 1,283 | 90 | 85 | 115 | 109 | 106 | 92 | 132 | 120 | 100 | 111 | 106 | 117 |

資料：市消防本部

月別年次別救急出動回数の比較



14-7 事故別救急出動状況

自損行為を除き全体的に減少した。

| 年次 | 事故別 | 総数 | 火災 | 自然災害 | 水難 | 交通 | 労働災害 | 運動競技 | 一般負傷 | 加害 | 自損行為 | 急病 | その他 | | | |
|-------|------|-------|----|------|----|-----|------|------|------|----|------|-----|------|------|-------|-----|
| | | | | | | | | | | | | | 転院搬送 | 医師搬送 | 資機材輸送 | その他 |
| 平成15年 | 件数 | 1,168 | 2 | - | 1 | 149 | 15 | 7 | 125 | 5 | 19 | 694 | 131 | - | - | 20 |
| | 搬送人員 | 1,120 | 3 | - | 1 | 168 | 15 | 8 | 118 | 5 | 19 | 649 | 131 | - | - | 3 |
| 平成16年 | 件数 | 1,317 | 3 | 27 | - | 152 | 17 | 5 | 159 | 3 | 14 | 749 | 162 | - | - | 26 |
| | 搬送人員 | 1,265 | 2 | 25 | - | 176 | 17 | 5 | 149 | 2 | 7 | 713 | 162 | - | - | 7 |
| 平成17年 | 件数 | 1,318 | 2 | - | - | 155 | 19 | 3 | 150 | 8 | 20 | 793 | 148 | - | - | 20 |
| | 搬送人員 | 1,255 | 2 | - | - | 163 | 19 | 3 | 144 | 8 | 11 | 751 | 147 | - | - | 7 |
| 平成18年 | 件数 | 1,345 | 3 | - | - | 158 | 13 | 7 | 148 | 9 | 16 | 795 | 166 | - | - | 30 |
| | 搬送人員 | 1,292 | 3 | - | - | 171 | 13 | 7 | 144 | 8 | 12 | 765 | 166 | - | - | 3 |
| 平成19年 | 件数 | 1,283 | 1 | 5 | - | 134 | 9 | 4 | 140 | 5 | 27 | 790 | 147 | 1 | 2 | 18 |
| | 搬送人員 | 1,227 | 1 | 7 | - | 145 | 9 | 5 | 133 | 4 | 21 | 756 | 145 | - | - | 1 |

資料：市消防本部

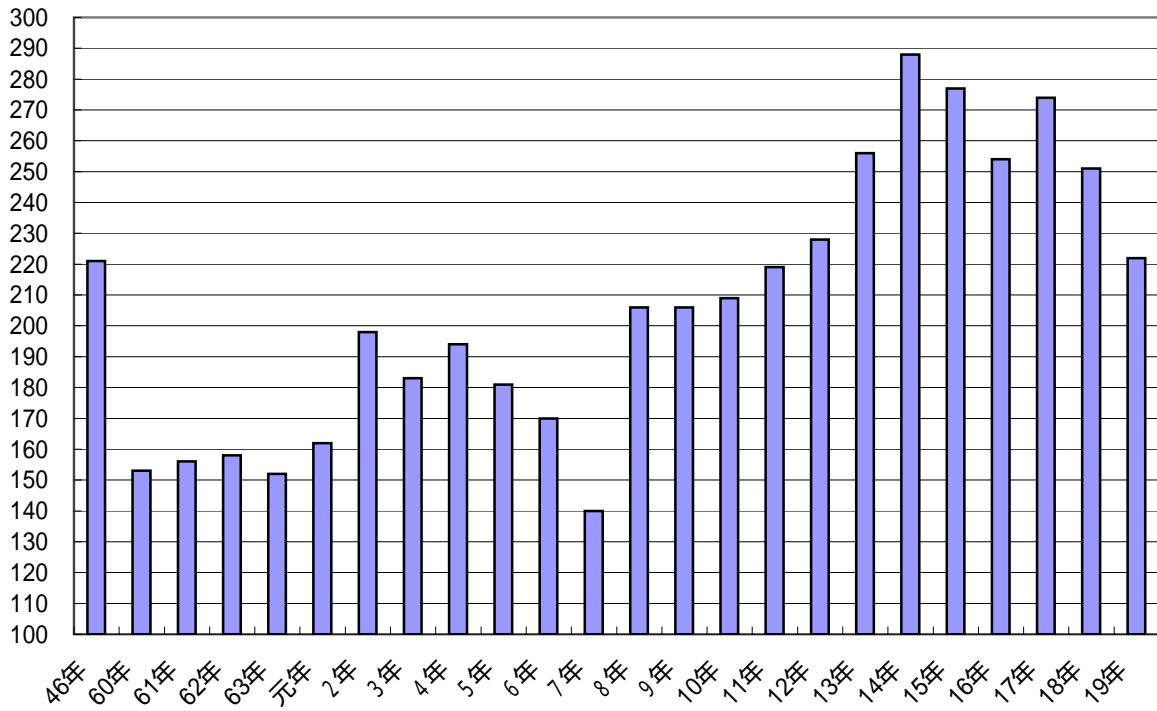
14-8 交通事故発生状況

| 年次 | 交通事故 | | | 人口1万当りの発生状況 | | |
|-------|------|----|-----|-------------|------|------|
| | 件数 | 死者 | 傷者 | 件数 | 死者 | 傷者 |
| 平成15年 | 277 | 1 | 343 | 62.6 | 0.23 | 77.5 |
| 16 | 254 | 6 | 314 | 57.7 | 1.36 | 71.3 |
| 17 | 274 | 5 | 331 | 62.7 | 1.14 | 75.8 |
| 18 | 251 | 7 | 291 | 57.9 | 1.62 | 67.1 |
| 19 | 222 | 7 | 266 | 39.8 | 1.25 | 47.7 |

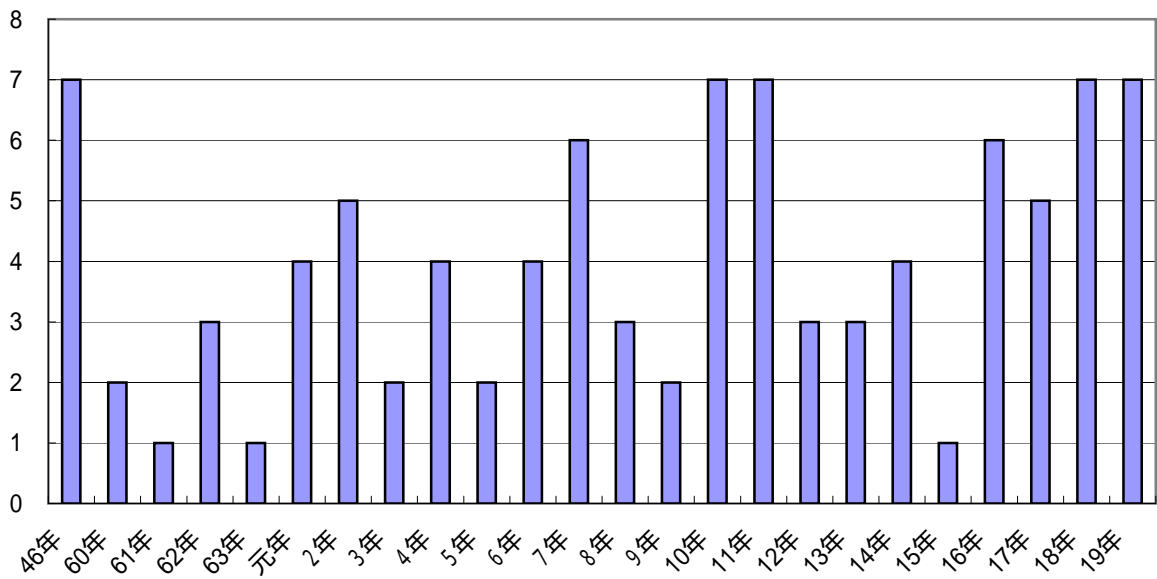
旧中之島町分を含む

資料：見附警察署

各年別交通事故発生件数



死者数（人）



14 -9 交通事故原因別発生状況（見附警察署管内）

車の安全不確認による交通事故が最も多くなっている。

（車）

| 年次 | 信号無視 | 右側通行 | 車間距離保持 | 追越し違反 | 横断禁止違反 | 左右折違反 | 歩行者妨害 | 一時不停止 | 酒よ運転 | ハンドル不適 |
|-------|------|------|--------|-------|--------|-------|-------|-------|------|--------|
| 平成15年 | 14 | 2 | 1 | - | 1 | 2 | 2 | 20 | - | 24 |
| 16 | 10 | 1 | 1 | - | - | 2 | 7 | 23 | - | 23 |
| 17 | 10 | 2 | - | - | - | 2 | 1 | 17 | - | 34 |
| 18 | 8 | 1 | - | - | - | - | 8 | 15 | - | 24 |
| 19 | 5 | 2 | - | - | - | - | 6 | 14 | - | 29 |

| 年次 | 最高反速度違反 | わきみ | 安全不確認 | 安全速度 | 動静不注意 | 優先通行妨害 | 安全義務違反の転反 | 安全差点の違 | その他不明 | 計 |
|-------|---------|-----|-------|------|-------|--------|-----------|--------|-------|-----|
| 平成15年 | - | 69 | 95 | 2 | 29 | 1 | 3 | 6 | 5 | 276 |
| 16 | - | 87 | 64 | 2 | 24 | - | 4 | 3 | 2 | 253 |
| 17 | - | 87 | 76 | 1 | 22 | - | 7 | 3 | - | 274 |
| 18 | 1 | 75 | 78 | 1 | 28 | - | 5 | 1 | 4 | 249 |
| 19 | 1 | 67 | 70 | - | 18 | - | 5 | 2 | 2 | 221 |

（歩行者）

| 年次 | その他の直前直後横断 | とび出し | その他 | 計 |
|-------|------------|------|-----|---|
| 平成15年 | 1 | - | - | 1 |
| 16 | - | - | 1 | 1 |
| 17 | - | - | 1 | 1 |
| 18 | - | - | 2 | 2 |
| 19 | 1 | - | - | 1 |

資料：見附警察署

14-10 特定事故発生状況

前年に比べ減少している。

| 年次 | 全事故 | 飲酒運転 | スピード事故 | 無免許事故 | こども事故 | 高齢者事故 | 歩行者事故 | 自転車事故 | 高校生事故 | 二輪車事故 | (内原付車事故) | 若者事故 | 管内者事故 | 県外者事故 | カーブ事故 | 交差点事故 |
|-------|-----|------|--------|-------|-------|-------|-------|-------|-------|-------|----------|------|-------|-------|-------|-------|
| 平成15年 | 277 | 7 | - | - | 17 | 82 | 25 | 45 | 10 | 32 | 20 | 54 | 141 | 7 | 7 | 162 |
| 16 | 254 | 4 | - | 2 | 29 | 74 | 39 | 31 | 15 | 28 | 19 | 52 | 125 | 5 | 5 | 126 |
| 17 | 274 | 7 | - | 1 | 27 | 72 | 31 | 35 | 5 | 19 | 14 | 44 | 138 | 4 | 11 | 137 |
| 18 | 251 | 2 | 1 | - | 14 | 72 | 27 | 36 | 9 | 19 | 14 | 49 | 128 | 8 | 9 | 136 |
| 19 | 222 | 2 | 1 | - | 18 | 71 | 22 | 36 | 10 | 15 | 11 | 39 | 133 | 3 | 6 | 116 |

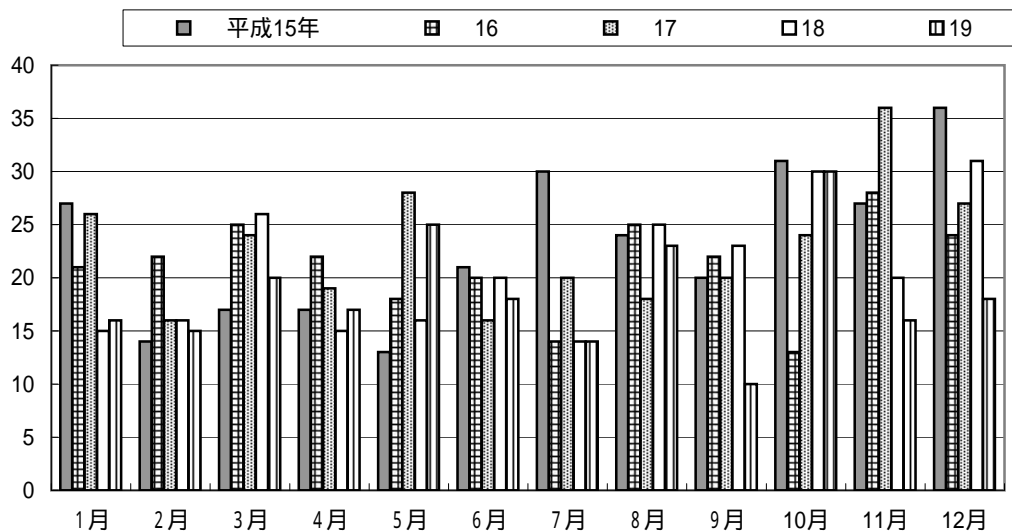
資料：見附警察署

14-11 交通事故月別発生状況（見附警察署管内）

| 年次 | 総数 | 1月 | 2月 | 3月 | 4月 | 5月 | 6月 | 7月 | 8月 | 9月 | 10月 | 11月 | 12月 |
|-------|-----|----|----|----|----|----|----|----|----|----|-----|-----|-----|
| 平成15年 | 277 | 27 | 14 | 17 | 17 | 13 | 21 | 30 | 24 | 20 | 31 | 27 | 36 |
| 16 | 254 | 21 | 22 | 25 | 22 | 18 | 20 | 14 | 25 | 22 | 13 | 28 | 24 |
| 17 | 274 | 26 | 16 | 24 | 19 | 28 | 16 | 20 | 18 | 20 | 24 | 36 | 27 |
| 18 | 251 | 15 | 16 | 26 | 15 | 16 | 20 | 14 | 25 | 23 | 30 | 20 | 31 |
| 19 | 222 | 16 | 15 | 20 | 17 | 25 | 18 | 14 | 23 | 10 | 30 | 16 | 18 |

資料：見附警察署

月別年次別交通事故発生状況の比較



14-12 少年犯罪の取扱い状況

少年犯罪のほとんどが窃盗犯となっている。

| 年次 | 総数 | 凶悪犯 | | | | 粗暴犯 | | | | 窃盗犯 | 知能犯 | | | 風俗犯 | | その他 | 特別法犯 |
|-------|----|-----|----|----|----|-----|----|----|----|-----|-----|----|-----|-----|------|-----|------|
| | | 殺人 | 強盗 | 放火 | 強姦 | 暴行 | 傷害 | 脅迫 | 恐喝 | | 詐欺 | 横領 | その他 | 賭博 | わいせつ | | |
| 平成15年 | 38 | - | - | - | - | - | - | - | - | 31 | 2 | - | - | - | - | 5 | - |
| 16 | 65 | - | - | - | - | - | 3 | - | - | 58 | - | - | - | - | - | 3 | 1 |
| 17 | 28 | - | - | - | - | - | - | - | - | 20 | - | - | - | - | - | 8 | - |
| 18 | 27 | - | - | - | - | - | - | - | - | 16 | 1 | - | - | - | - | 10 | - |
| 19 | 48 | - | - | - | - | - | 1 | - | - | 36 | 1 | 6 | - | - | - | 2 | 2 |

資料：見附警察署

14-13 少年不良行為状況

| 年次 | 総数 | 喫煙 | 飲酒 | 薬物乱用 | 乱暴 | 凶器携帯 | たかり | 金品持ち出し | 婦女いたずら | 暴行行為 | 家出 | 無断外泊 | 深夜はいかい | 怠学 | 不健全性行為 | 不良交友 | 不健全娯楽 | その他 |
|-------|------|-----|----|------|----|------|-----|--------|--------|------|----|------|--------|----|--------|------|-------|-----|
| 平成15年 | 349 | 165 | 10 | - | 1 | - | - | - | - | - | - | - | 171 | - | - | 2 | - | - |
| 16 | 213 | 64 | 13 | - | - | 1 | - | - | - | - | - | - | 135 | - | - | - | - | - |
| 17 | 292 | 113 | 8 | - | - | - | - | - | - | - | - | - | 166 | 5 | - | - | - | - |
| 18 | 公表なし | | | | | | | | | | | | | | | | | |
| 19 | 公表なし | | | | | | | | | | | | | | | | | |

資料：見附警察署

14-14 刑事犯罪等発生件数・検挙件数及び検挙人員

発生件数・検挙件数・検挙人員ともに増加している。

| 年次 | 区分 | 総数 | 凶悪犯 | | | | 粗暴犯 | | | | 窃盗犯 | 知能犯 | | | 風俗犯 | | その他 | 特別法犯 |
|-------|------|-----|-----|----|----|----|-----|----|----|----|-----|-----|----|-----|-----|------|-----|------|
| | | | 殺人 | 強盗 | 放火 | 強姦 | 暴行 | 傷害 | 脅迫 | 恐喝 | | 詐欺 | 横領 | その他 | 賭博 | わいせつ | | |
| 平成15年 | 発生件数 | 595 | - | 3 | 2 | 2 | 4 | 1 | - | 1 | 472 | 10 | - | - | - | 7 | 87 | 6 |
| | 検挙件数 | 222 | - | 1 | 2 | 1 | 1 | 1 | - | - | 125 | 66 | - | - | - | 7 | 12 | 6 |
| | 検挙人員 | 106 | - | 1 | - | 2 | 1 | 2 | - | - | 79 | 3 | - | - | - | 2 | 13 | 3 |
| 16 | 発生件数 | 554 | - | - | - | - | 4 | 9 | 1 | 2 | 437 | 13 | 1 | - | - | 2 | 67 | 18 |
| | 検挙件数 | 212 | - | 1 | - | - | 2 | 4 | - | 1 | 169 | 3 | - | - | - | - | 14 | 18 |
| | 検挙人員 | 165 | - | - | - | - | 2 | 5 | - | - | 130 | 1 | - | - | - | - | 9 | 18 |
| 17 | 発生件数 | 345 | 1 | 2 | - | - | 3 | 4 | - | 2 | 257 | 3 | 2 | - | - | 3 | 57 | 11 |
| | 検挙件数 | 84 | - | 1 | - | - | 3 | 2 | - | - | 52 | 2 | 1 | - | - | 1 | 11 | 11 |
| | 検挙人員 | 85 | - | - | - | - | 3 | 2 | - | - | 52 | 2 | 1 | - | - | 1 | 11 | 13 |
| 18 | 発生件数 | 435 | - | - | 2 | - | 10 | 5 | 1 | - | 320 | 12 | 1 | - | - | 4 | 64 | 16 |
| | 検挙件数 | 108 | - | - | 1 | - | 10 | 4 | 1 | - | 52 | 1 | 1 | - | - | 2 | 20 | 16 |
| | 検挙人員 | 107 | - | - | 1 | - | 10 | 4 | 1 | - | 54 | 1 | 1 | - | - | 2 | 18 | 15 |
| 19 | 発生件数 | 454 | - | 1 | - | - | 6 | 5 | - | 1 | 325 | 23 | - | - | - | 1 | 78 | 14 |
| | 検挙件数 | 195 | - | 1 | - | - | 5 | 8 | - | - | 135 | 14 | - | - | - | - | 18 | 14 |
| | 検挙人員 | 131 | - | 1 | - | - | 4 | 7 | - | - | 88 | 3 | - | - | - | - | 16 | 12 |

資料：見附警察署

刑事犯罪等発生件数・検挙件数及び検挙人員

