

14. 治 安 ・ 災 害

14-1 消防施設及び機動力

(各年12月31日現在)

年 次	消 防 署 ・ 出 張 所											消 防 団						
	消 防 職 員 数	自 動 車 台 数										消 防 団 員 数	ポンプ台数			火 の 見 櫓	器 具 置 場	
		ポ ン プ 車	タ ン ク 車	化 学 車	は し ご 車	救 助 工 作 車	指 令 車	広 報 車	救 急 車	泡 放 射 砲 車	査 察 車		小 型 動 力 ポ ン プ	ポ ン プ 車	付 小 型 積 載 力 ポ ン プ			小 型 動 力 ポ ン プ
平成12年	50	2	2	1	1	1	1	2	3	1	1	1	615	4	21	38	52	60
13	53	2	2	1	1	1	1	2	3	1	1	1	610	4	23	38	52	60
14	53	2	2	1	1	1	1	2	3	1	1	1	598	4	25	38	52	59
15	53	2	2	1	1	1	1	2	3	1	1	1	592	4	25	36	52	59
16	54	2	2	1	1	1	1	2	3	-	1	1	587	4	26	35	50	59

資料：市消防本部

14-2 火災損害状況

(金額：千円)

年 次	件数	損害見積額		焼 損 面 積		焼損棟数			死傷者数		出動消防 ポンプ台数
		総 額	うち建物	建 物(a)	林野(a)	全 焼	半 焼	部分焼	死 亡	負 傷	
平成12年	13	50,464	49,837	414.88	3	3	-	13	-	1	48
13	21	70,902	70,881	129,356.00	45	8	3	7	1	8	49
14	12	131,210	131,210	166,345.00	-	7	2	9	2	2	28
15	15	43,732	43,732	95,750.00	-	7	2	16	1	7	35
16	15	30,012	29,753	77,411.00	-	2	4	2	4	4	28

資料：市消防本部

14-3 月別火災発生件数

年次	総数	1月	2月	3月	4月	5月	6月	7月	8月	9月	10月	11月	12月
平成12年	13	-	2	-	3	-	-	-	3	1	2	2	-
13	21	1	-	3	5	4	-	2	1	-	1	1	3
14	11	2	-	4	1	-	1	-	2	-	1	1	-
15	15	-	-	-	2	4	3	-	1	1	1	-	3
16	15	2	-	1	2	1	-	2	1	2	1	1	2

資料：市消防本部

14-4 原因別火災発生件数

年次	総数	ガスバーナー	コンデンサー	機械の摩擦熱	天ぷら油・コンロ	ストーブ・こたつ	たばこ	火遊び	電気	その他	調査中	放火・放火の疑い	焚き火	ライター
平成12年	13	-	-	1	1	-	1	1	1	3	1	2	2	-
13	21	-	-	-	3	2	2	-	2	2	2	5	3	-
14	12	1	-	-	1	1	-	-	-	4	3	1	1	-
15	15	-	1	2	1	-	1	-	2	2	1	4	1	-
16	15	-	-	1	1	2	1	-	2	5	-	1	-	2

資料：市消防本部

14-5 月別救急出動状況

年次	総数	1月	2月	3月	4月	5月	6月	7月	8月	9月	10月	11月	12月
平成12年	998	92	75	78	90	75	88	77	104	79	81	80	79
13	1,042	82	72	96	83	93	78	98	92	79	82	86	101
14	1,087	89	68	86	85	95	80	99	100	88	92	87	118
15	1,168	92	88	91	84	103	98	102	93	92	80	125	120
16	1,317	118	78	89	107	91	96	126	111	84	153	138	126

資料：市消防本部

14-6 事故別救急出動状況

年次	事故別	総数	火災	自然災害	水難	交通	労働災害	運動競技	一般負傷	加害	自損行為	急病	その他			
													転院搬送	医師搬送	資機材輸送	その他
平成12年	件数	998	1	-	-	139	14	7	99	6	24	545	147	1	-	15
	搬送人員	950	1	-	-	149	14	7	95	5	14	514	147	-	-	4
平成13年	件数	1,042	3	-	-	147	12	4	129	6	17	578	130	-	-	16
	搬送人員	1,015	3	-	-	178	12	4	125	6	15	536	130	-	-	6
平成14年	件数	1,087	2	-	-	171	14	3	123	2	10	631	111	-	-	20
	搬送人員	1,048	1	-	-	194	14	3	114	2	6	599	111	-	-	4
平成15年	件数	1,168	2	-	1	149	15	7	125	5	19	694	131	-	-	20
	搬送人員	1,120	3	-	1	168	15	8	118	5	19	649	131	-	-	3
平成16年	件数	1,317	3	27	-	152	17	5	159	3	14	749	162	-	-	26
	搬送人員	1,265	2	25	-	176	17	5	149	2	7	713	162	-	-	7

資料：市消防本部

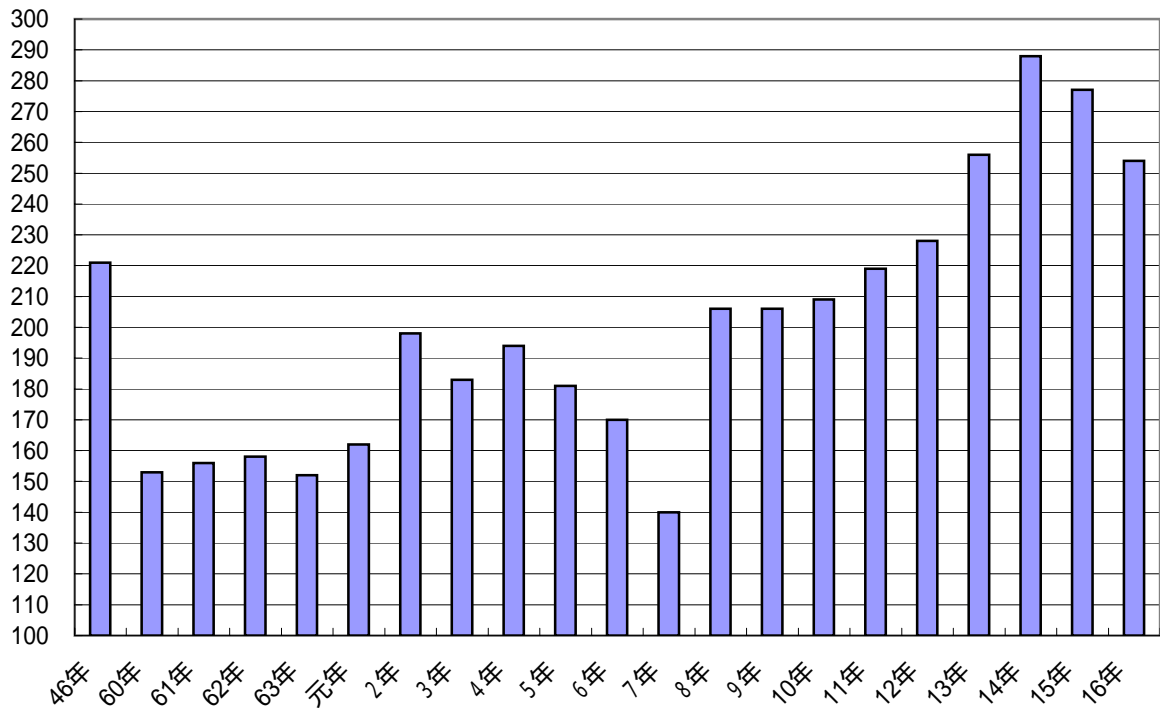
14-7 交通事故発生状況

年次	交通事故			人口1万当りの発生状況		
	件数	死者	傷者	件数	死者	傷者
平成12年	228	3	276	51.2	0.67	62.0
13	256	3	351	57.6	0.67	78.9
14	288	4	350	64.8	0.90	78.9
15	277	1	343	48.6	0.18	60.1
16	254	6	314	44.7	1.06	55.3

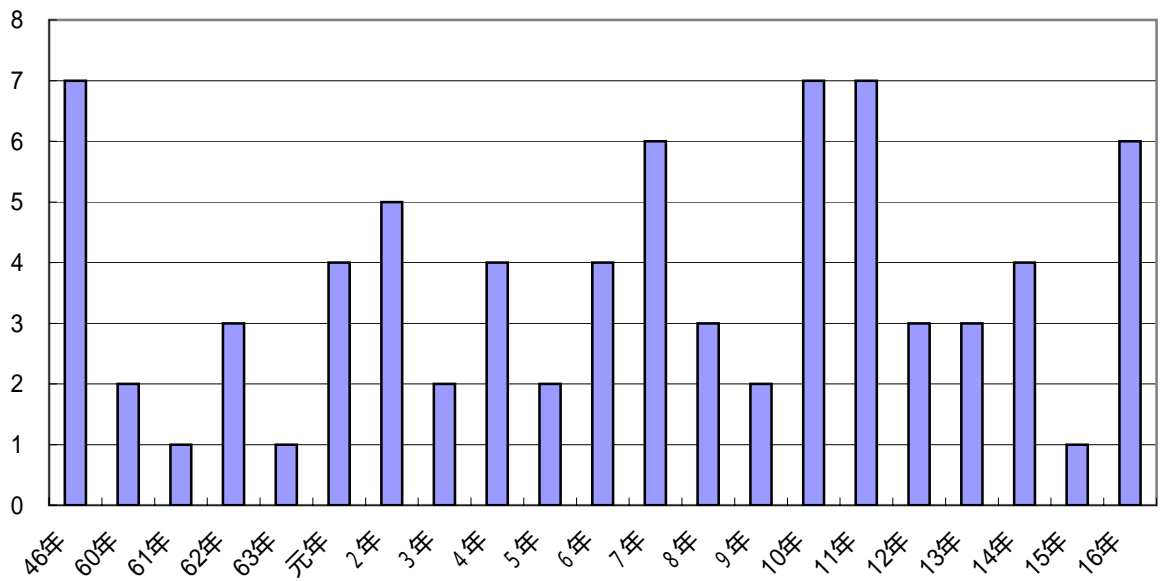
中之島町分を含む

資料：見附警察署

各年別交通事故発生件数



死者数（人）



14-8 交通事故原因別発生状況（見附警察署管内）

（車がわ）

年次	信号無視	右側通行	車間距離保持	追越し違反	横断禁止違反	左右折違反	歩行者妨害	徐行点差の反	一時不停止等	酒よ運転	
平成12年	3	2	1	2	-	1	1	4	17	-	
13	9	2	-	2	-	3	1	4	24	-	
14	17	3	-	1	-	2	4	1	16	1	
15	14	2	1	-	1	2	2	-	20	-	
16	10	1	1	-	-	2	7	-	23	-	

年次	ハンドル操作不適合	最高速度違反	わきみ	安全不確認	安全速度	動静不注意	優先通行妨害	交通安全の他転反	交通安全点差の違	その他不明	計
平成12年	34	-	74	52	3	16	1	15	1	1	228
13	40	1	67	61	3	8	1	15	3	6	250
14	28	-	68	101	3	21	1	6	5	9	287
15	24	-	69	95	2	29	1	3	6	5	276
16	23	-	87	64	2	24	-	4	3	2	253

（人がわ）

年次	その他の直前直後横断	とび出し	その他	計
平成12年	-	-	-	-
13	1	4	1	6
14	-	1	-	1
15	1	-	-	1
16	-	-	1	1

資料：見附警察署

14-9 特定事故発生状況

年次	全事故	飲酒運転	スピード事故	子ども事故	高齢者事故	歩行者事故	自転車事故	高校生事故	二輪車事故	原付車事故	女性運転者	若者事故	管内者事故	県外者事故	カーブ事故	交差点事故
平成12年	228	8	-	17	53	21	38	13	27	19	54	51	119	3	12	124
13	256	2	1	26	69	30	36	30	39	29	73	56	132	6	11	143
14	288	7	-	23	79	25	43	16	50	40	94	42	171	7	7	157
15	277	7	-	17	82	25	45	10	32	20	95	54	141	7	7	162
16	254	4	-	29	74	39	31	15	28	19	75	52	125	5	5	126

資料：見附警察署

14-10 交通事故月別発生状況（見附警察署管内）

年次	総数	1月	2月	3月	4月	5月	6月	7月	8月	9月	10月	11月	12月
平成12年	228	20	21	21	19	17	12	16	24	17	12	25	24
13	256	20	22	19	15	25	21	24	26	14	26	23	21
14	288	22	23	22	23	24	16	13	24	25	42	17	37
15	277	27	14	17	17	13	21	30	24	20	31	27	36
16	254	21	22	25	22	18	20	14	25	22	13	28	24

資料：見附警察署

14-11 少年犯罪の取扱い状況

年次	総数	凶悪犯				粗暴犯				窃盗犯	知能犯			風俗犯		その他	特別法犯
		殺人	強盗	放火	強姦	暴行	傷害	脅迫	恐喝		詐欺	横領	その他	賭博	わいせつ		
平成12年	48	-	-	-	-	1	3	-	2	33	-	-	-	-	-	9	-
13	62	-	-	-	-	-	3	-	7	46	-	-	-	-	-	6	-
14	71	-	-	-	-	-	-	-	1	52	-	-	-	-	-	18	-
15	38	-	-	-	-	-	-	-	-	31	2	-	-	-	-	5	-
16	65	-	-	-	-	-	3	-	-	58	-	-	-	-	-	3	1

資料：見附警察署

14-12 少年不良行為状況

年次	総数	喫煙	飲酒	薬物乱用	乱暴	凶器携帯	たかり	金品持ち出し	婦女いたざら	暴行行為	家出	無断外泊	深夜はいかい	怠学	不健全性行為	不良交友	不健全娯楽	その他
平成12年	569	257	30	-	-	-	-	-	-	9	1	3	239	18	-	12	-	-
13	453	221	31	-	-	-	-	-	-	12	-	-	143	35	-	9	2	-
14	342	118	24	-	-	-	-	-	-	10	-	-	185	5	-	-	-	-
15	349	165	10	-	1	-	-	-	-	-	-	-	171	-	-	2	-	-
16	213	64	13	-	-	1	-	-	-	-	-	-	135	-	-	-	-	-

資料：見附警察署

14-13 刑事犯罪等発生件数・検挙件数及び検挙人員

年次	区分	総数	凶悪犯				粗暴犯				窃盗犯	知能犯			風俗犯		その他	特別法犯
			殺人	強盗	放火	強姦	暴行	傷害	脅迫	恐喝		詐欺	横領	その他	賭博	わいせつ		
平成12年	発生件数	373	1	-	1	1	2	2	-	4	331	5	-	-	-	2	21	3
	検挙件数	128	1	-	1	1	2	2	-	2	103	2	-	-	-	2	9	3
	検挙人員	78	1	-	-	1	3	3	-	2	53	1	-	-	-	2	9	3
13	発生件数	655	1	-	-	-	1	6	1	3	535	14	2	4	-	-	86	2
	検挙件数	134	1	-	-	-	1	6	1	3	97	8	4	2	-	-	9	2
	検挙人員	114	1	-	-	-	1	3	1	7	88	1	2	-	-	-	9	1
14	発生件数	756	-	-	-	-	-	1	-	1	682	4	-	-	-	2	62	4
	検挙件数	217	-	-	-	-	-	-	-	1	181	7	-	-	-	2	22	4
	検挙人員	124	-	-	-	-	-	-	-	2	92	1	-	-	-	4	22	3
15	発生件数	595	-	3	2	2	4	1	-	1	472	10	-	-	-	7	87	6
	検挙件数	222	-	1	2	1	1	1	-	-	125	66	-	-	-	7	12	6
	検挙人員	106	-	1	-	2	1	2	-	-	79	3	-	-	-	2	13	3
16	発生件数	554	-	-	-	-	4	9	1	2	437	13	1	-	-	2	67	18
	検挙件数	212	-	1	-	-	2	4	-	1	169	3	-	-	-	-	14	18
	検挙人員	165	-	-	-	-	2	5	-	-	130	1	-	-	-	-	9	18

資料：見附警察署