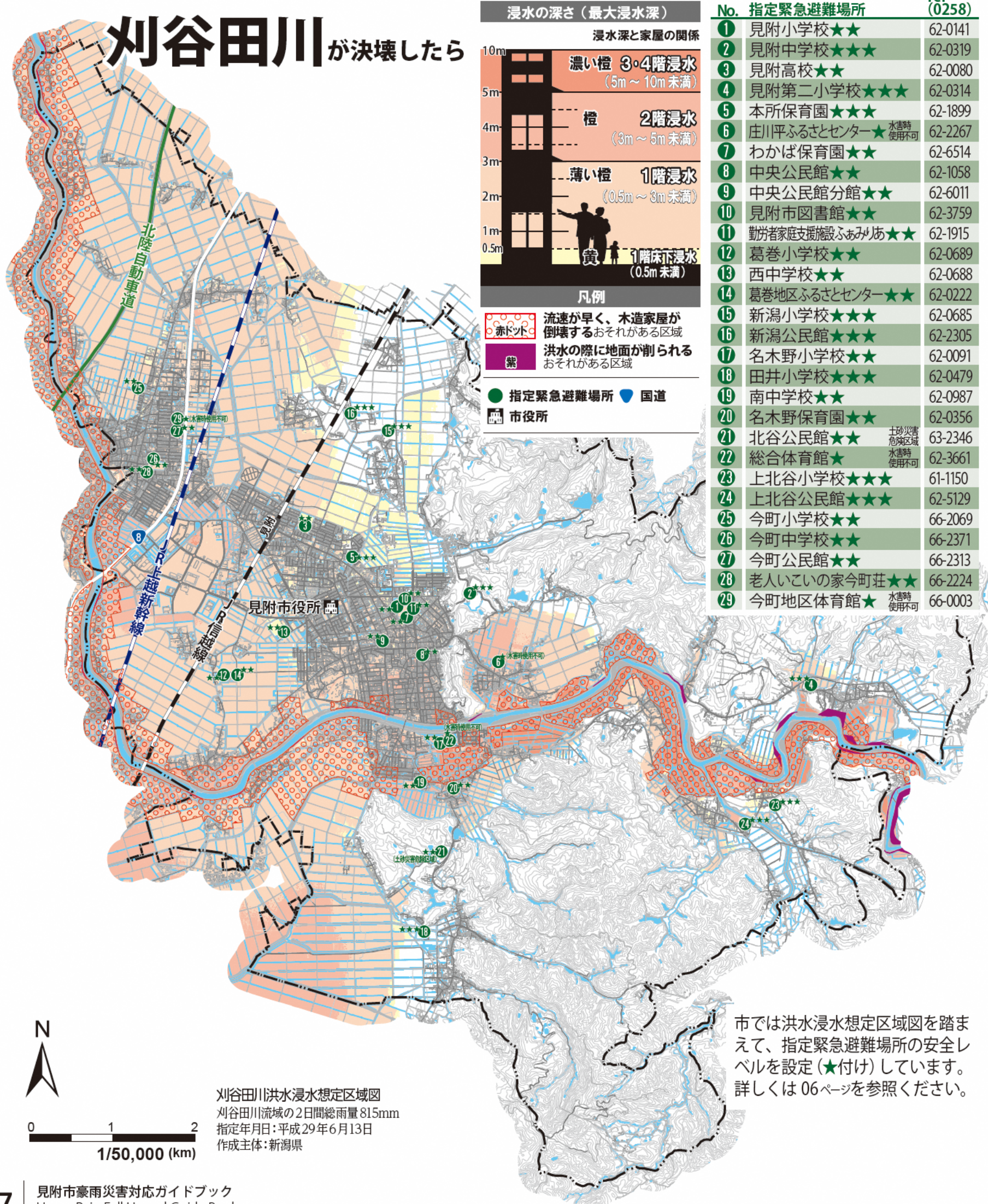
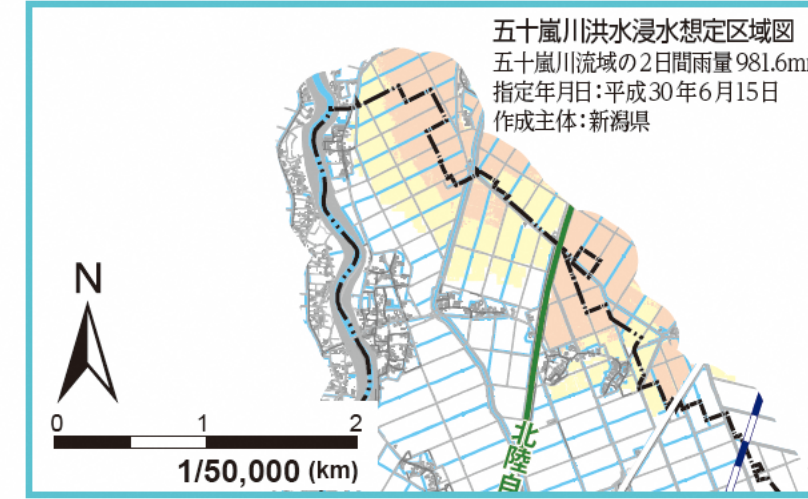


洪水浸水想定区域図 [想定最大規模]

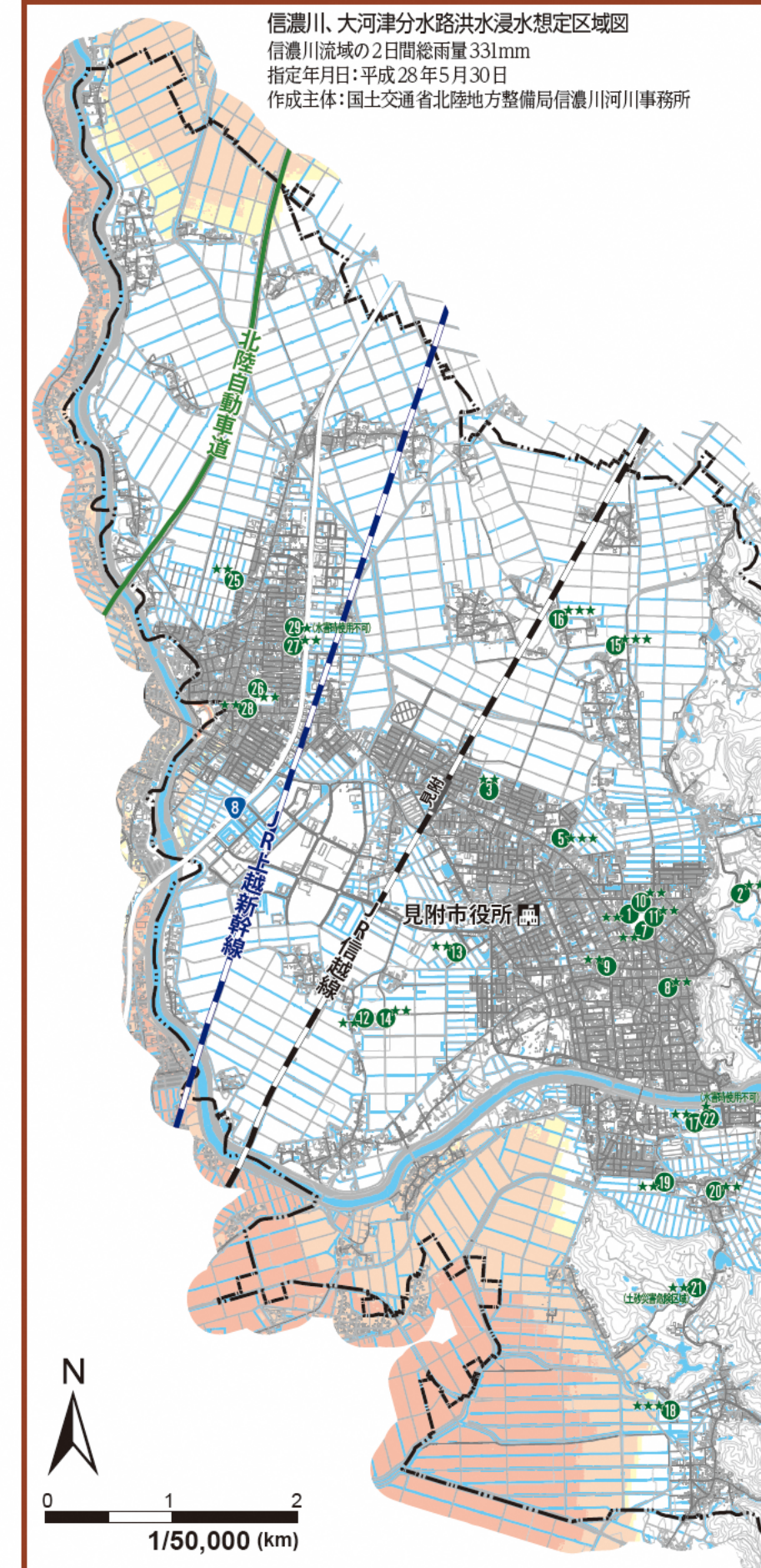
見附市には、中央に刈谷田川、周辺に信濃川と猿橋川、栖吉川、五十嵐川が流れています。これらの河川が決壊した場合、どの範囲にどのくらいの深さで浸水するのかを各河川の洪水浸水想定区域図でご確認ください。



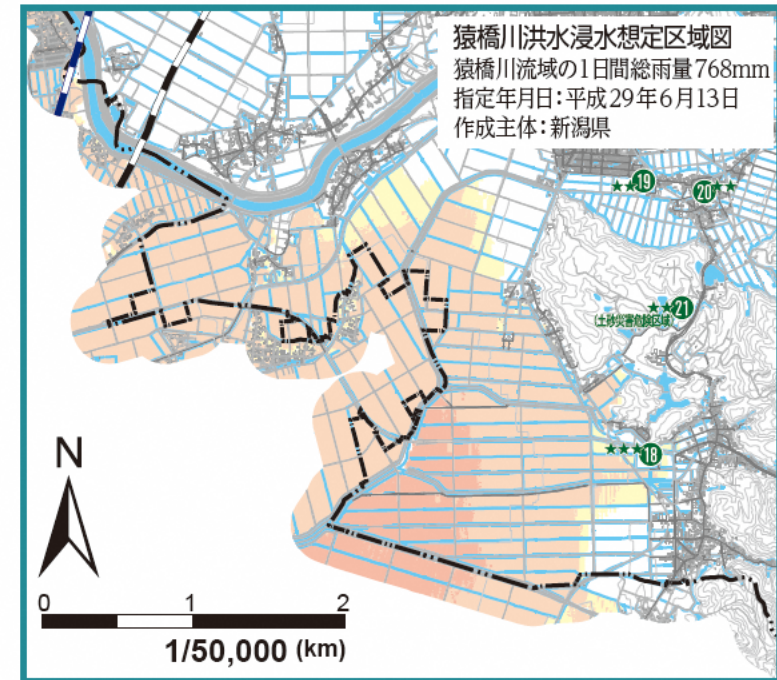
五十嵐川が決壊したら



信濃川が決壊したら



猿橋川が決壊したら



栖吉川が決壊したら

