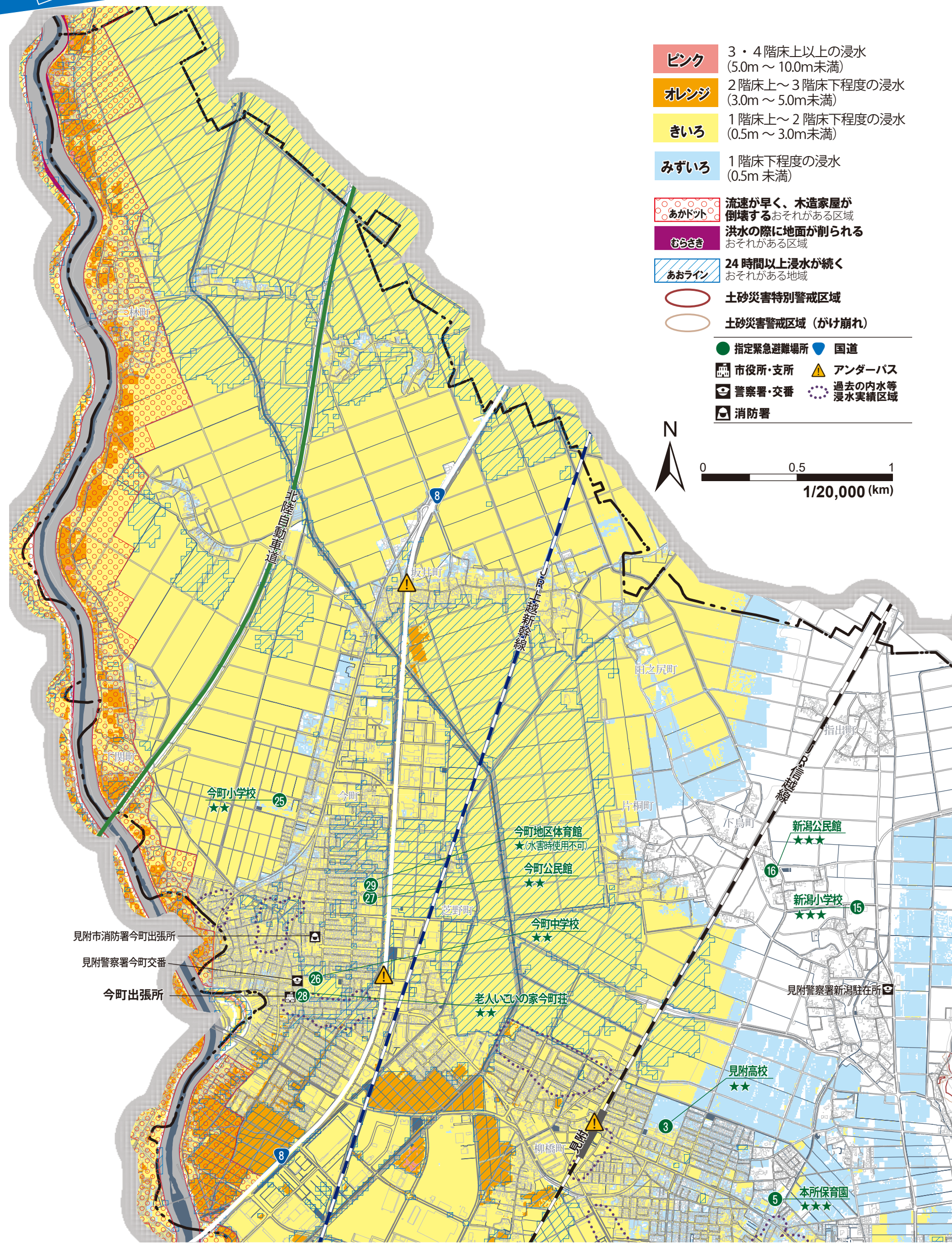
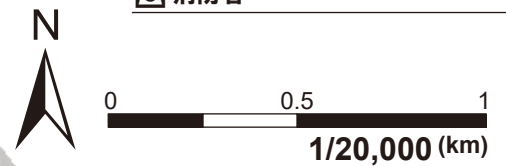


このマップは刈谷田川に約1,000年に1回程度発生する確率の大雨を想定した計算結果に基づき作成されています。しかしそれは、あくまで想定された計算上での一つのシナリオにすぎません。色がついていないところでも注意が必要です。



- ピンク** 3・4階床上以上の浸水 (5.0m～10.0m未満)
- オレンジ** 2階床上～3階床下程度の浸水 (3.0m～5.0m未満)
- きいろ** 1階床上～2階床下程度の浸水 (0.5m～3.0m未満)
- みずいろ** 1階床下程度の浸水 (0.5m未満)
- あかドット** 流速が早く、木造家屋が倒壊するおそれがある区域
- むらさき** 洪水の際に地面が削られるおそれがある区域
- あおライン** 24時間以上浸水が続くおそれがある地域
- 土砂災害特別警戒区域** (赤い線)
- 土砂災害警戒区域 (かけ崩れ)** (黒い線)
- 指定緊急避難場所** (緑いし)
- 国道** (青い線)
- 市役所・支所** (建物アイコン)
- アンダーパス** (黄色い三角)
- 警察署・交番** (建物アイコン)
- 過去の内水等浸水実績区域** (点線)
- 消防署** (建物アイコン)



指定緊急避難場所一覧

No.	指定緊急避難場所	Tel (0258)
3	見附高校★★	62-0080
5	本所保育園★★★★	62-1899
15	新潟小学校★★★★	62-0685
16	新潟公民館★★★★	62-2305
25	今町小学校★★	66-2069
26	今町中学校★★	66-2371
27	今町公民館★★	66-2313
28	老人いこいの家今町荘★★	66-2224
29	今町地区体育館★(水害時使用不可)	66-0003

市では洪水浸水想定区域図を踏まえて、指定緊急避難場所の安全レベルを設定(★付け)しています。詳しくは06ページを参照ください。

自宅にかかる色や模様困いを見て、フローで確認!

Point 裏表紙のマイ・タイムラインにいつどこに避難するかをメモ!

あなたの家庭での行動指針

命を守る 対応 **浸水前** → **浸水後**

スタート	建物にかかる色や模様	建物にかかる色は?	建物に	対応
建物に むらさき がかかっていますか? はい ↓ いいえ ↓ 建物に あかドット がかかっていますか? はい ↓ いいえ ↓ 建物に あおライン がかかっていますか? はい ↓ いいえ ↓	土砂災害特別警戒区域 / 土砂災害警戒区域		がかかっていますか? はい ↓ いいえ ↓	必ず避難! 自宅滞在 自宅外避難 自宅滞在 大変危険な状態になることが想定されます。雨が強くなる前、周辺の道路が浸水する前に 必ず避難!
	木造ですか?		はい ↓ いいえ ↓	必ず避難! 自宅滞在 自宅外避難 自宅滞在 浸水後は1週間程度水が引かないことが想定されます。雨が強くなる前、周辺の道路が浸水する前に 必ず避難!
	建物の階数は?		3階以上	必ず避難! 自宅滞在 自宅外避難 自宅滞在 大変危険な状態になることが想定されます。雨が強くなる前、周辺の道路が浸水する前に 必ず避難!
3階以上	オレンジ きいろ みずいろ	しろ	しろ	自宅外避難 自宅滞在 自宅外避難 自宅滞在 浸水時の外出は危険です。日頃から十分な備えを。
	2階以上	ピンク オレンジ	しろ	必ず避難! 自宅滞在 自宅外避難 自宅滞在 大変危険な状態になることが想定されます。雨が強くなる前、周辺の道路が浸水する前に 必ず避難!
1階	きいろ みずいろ	しろ	しろ	自宅外避難 自宅滞在 自宅外避難 自宅滞在 浸水時の外出は危険です。日頃から十分な備えを。
	ピンク オレンジ きいろ	みずいろ	しろ	必ず避難! 自宅滞在 自宅外避難 自宅滞在 大変危険な状態になることが想定されます。雨が強くなる前、周辺の道路が浸水する前に 必ず避難!
みずいろ	しろ	しろ	しろ	自宅外避難 自宅滞在 自宅外避難 自宅滞在 浸水時の外出は危険です。日頃から十分な備えを。
しろ	しろ	しろ	しろ	想定によると建物の浸水は想定されていませんが、あくまでシナリオの1つの結果です。万が一に備えて避難先を考えておきましょう。

注意!! ご自身の判断で行動してください