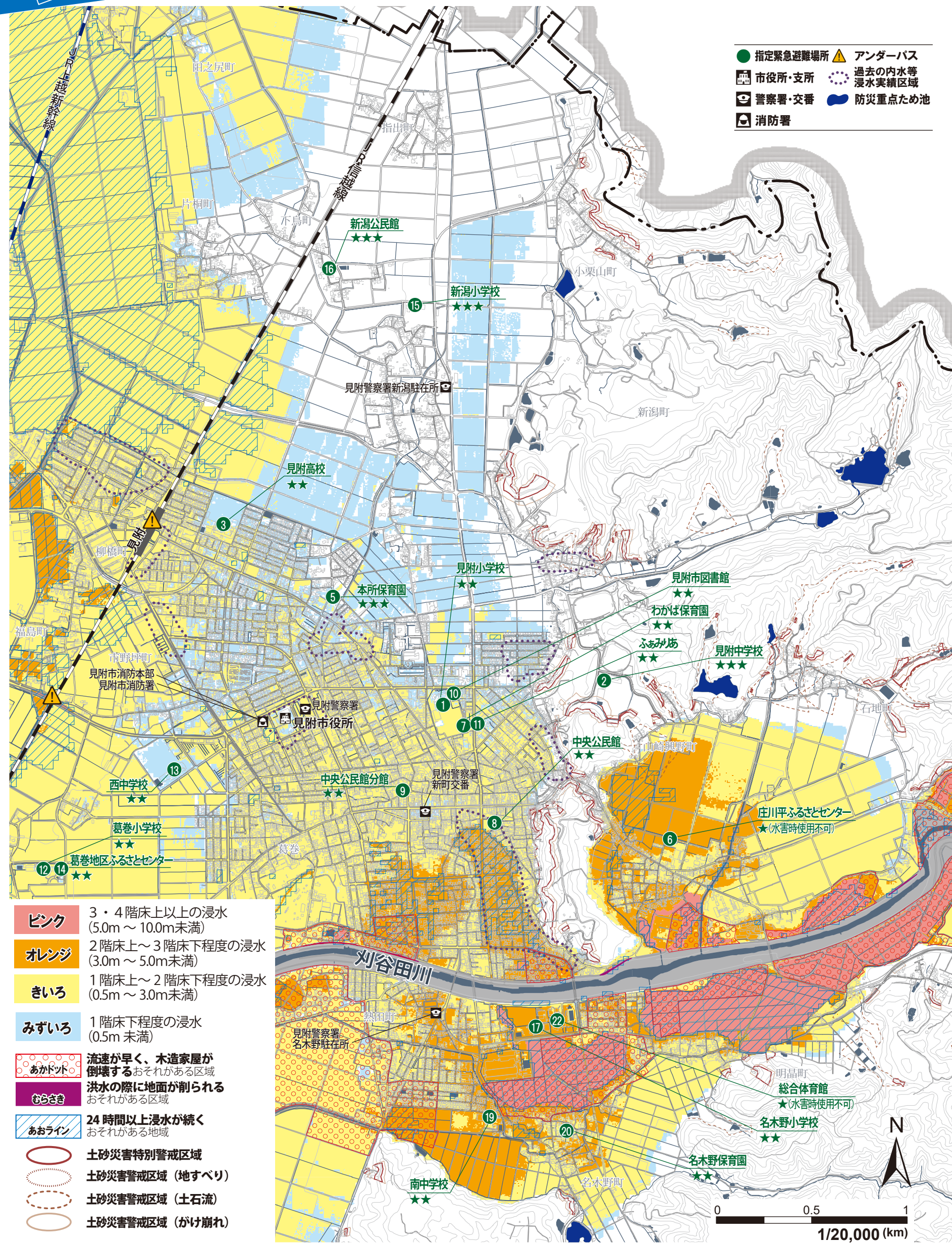


新潟・見附地区



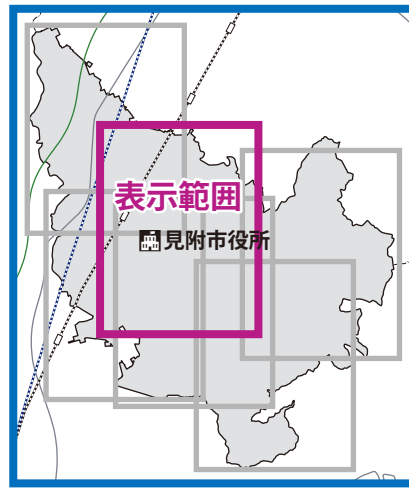
- ピンク** 3・4階床上以上の浸水 (5.0m～10.0m未満)
- オレンジ** 2階床上～3階床下程度の浸水 (3.0m～5.0m未満)
- きいろ** 1階床上～2階床下程度の浸水 (0.5m～3.0m未満)
- みずいろ** 1階床下程度の浸水 (0.5m未満)
- アカドット** 流速が早く、木造家屋が倒壊するおそれがある区域
- むらさき** 洪水の際に地面が削られるおそれがある区域
- あおライン** 24時間以上浸水が続くおそれがある地域
- 土砂災害特別警戒区域
- 土砂災害警戒区域 (地すべり)
- 土砂災害警戒区域 (土石流)
- 土砂災害警戒区域 (がけ崩れ)

このマップは刈谷田川に約1,000年に1回程度発生する確率の大雨を想定した計算結果に基づき作成されています。しかしそれは、あくまで想定された計算上での一つのシナリオにすぎません。色がついていないところでも注意が必要です。

指定緊急避難場所一覧

市では洪水浸水想定区域図を踏まえて、指定緊急避難場所の安全レベルを設定(★付け)しています。詳しくは06ページを参照ください。

No.	指定緊急避難場所	Tel (0258)	No.	指定緊急避難場所	Tel (0258)
1	見附小学校★★	62-0141	12	葛巻小学校★★	62-0689
2	見附中学校★★★	62-0319	13	西中学校★★	62-0688
3	見附高校★★	62-0080	14	葛巻地区ふさとセンター★★★	62-0222
5	本所保育園★★★★	62-1899	15	新潟小学校★★★★	62-0685
6	庄川平ふさとセンター★(水害時使用不可)	62-2267	16	新潟公民館★★★★	62-2305
7	わかば保育園★★	62-6514	17	名木野小学校★★	62-0091
8	中央公民館★★	62-1058	19	南中学校★★	62-0987
9	中央公民館分館★★	62-6011	20	名木野保育園★★	62-0356
10	見附市図書館★★	62-3759	22	総合体育館★(水害時使用不可)	62-3661
11	勤労者家庭支援施設ふみりあ★★	62-1915			



自宅にかかる色や模様困いを見て、フローで確認!

Point 裏表紙のマイ・タイムラインにいつどこに避難するかをメモ!

あなたの家庭での行動指針

命を守る 対応

スタート

建物に **むらさき** がかかっていますか? **はい** → **必ず避難!** ~~自宅滞在~~ ~~自宅外避難~~ ~~自宅滞在~~

建物に **アカドット** がかかっていますか? **はい** → **必ず避難!** ~~自宅滞在~~ ~~自宅外避難~~ ~~自宅滞在~~

建物に **あおライン** がかかっていますか? **はい** → **必ず避難!** ~~自宅滞在~~ ~~自宅外避難~~ ~~自宅滞在~~

建物の階数は? 建物にかかる色は?

3階以上	ピンク	必ず避難! 自宅滞在 自宅外避難 自宅滞在
	オレンジ きいろ みずいろ	自宅外避難 自宅滞在 自宅外避難 自宅滞在
	しろ	想定によると建物の浸水は想定されていませんが、あくまでシナリオの1つの結果です。万が一に備えて避難先を考えておきましょう。
2階以上	ピンク オレンジ	必ず避難! 自宅滞在 自宅外避難 自宅滞在
	きいろ みずいろ	自宅外避難 自宅滞在 自宅外避難 自宅滞在
1階	ピンク オレンジ きいろ	必ず避難! 自宅滞在 自宅外避難 自宅滞在
	みずいろ	自宅外避難 自宅滞在 自宅外避難 自宅滞在
0階	しろ	想定によると建物の浸水は想定されていませんが、あくまでシナリオの1つの結果です。万が一に備えて避難先を考えておきましょう。

浸水前 → 浸水後

注意!! ご自身の判断で行動してください