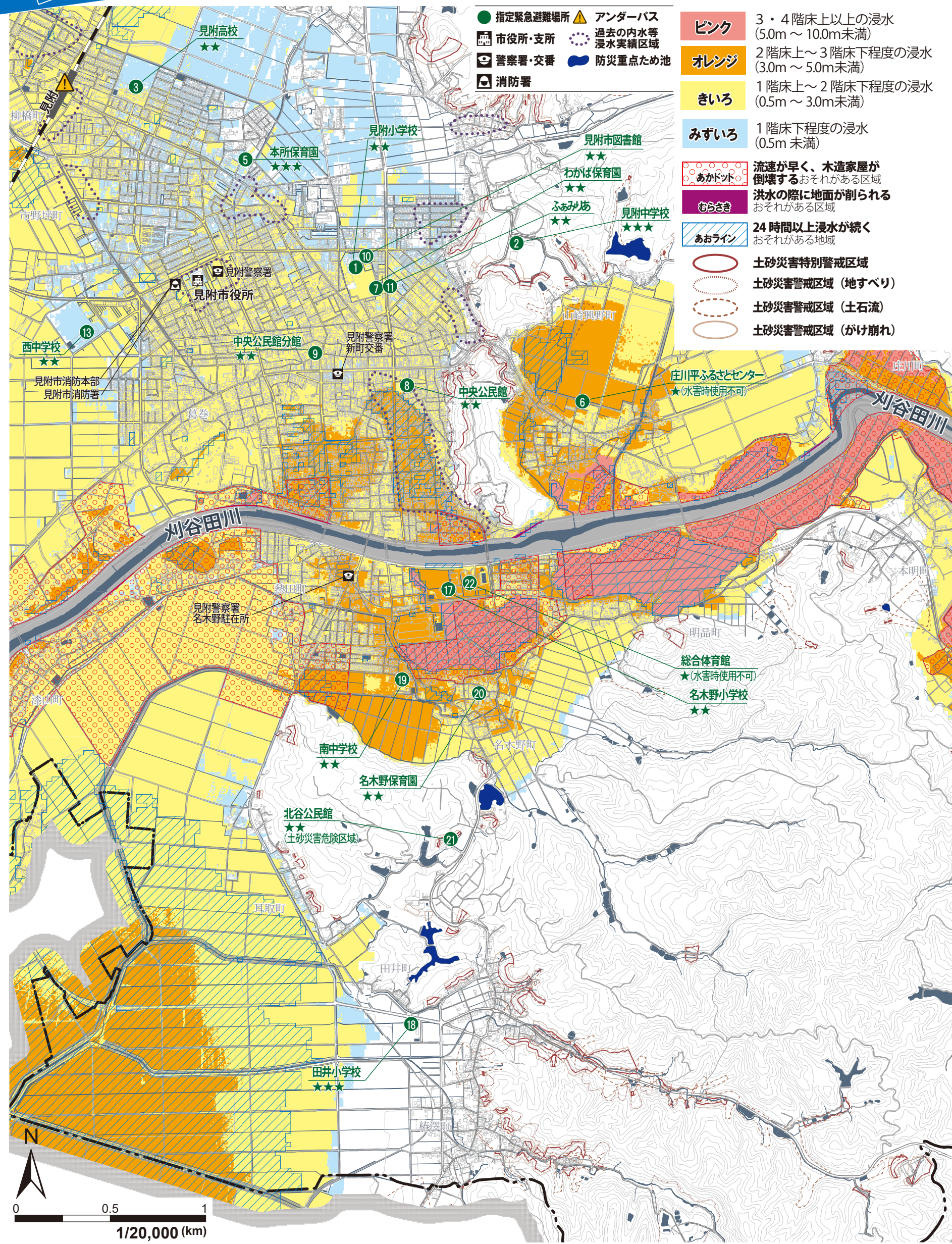


北谷地区

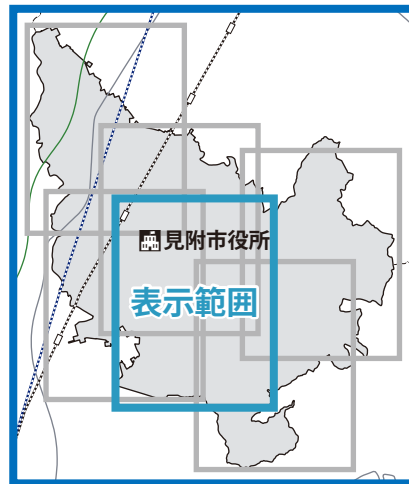


- 指定緊急避難場所 (指定緊急避難場所)
 - 市役所・支所 (市役所・支所)
 - 警察署・交番 (警察署・交番)
 - 消防署 (消防署)
 - アンダーパス (アンダーパス)
 - 過去の内水等浸水実績区域 (過去の内水等浸水実績区域)
 - 防災重点ため池 (防災重点ため池)
- ピンク** 3・4階床上以上の浸水 (5.0m ~ 10.0m未満)
- オレンジ** 2階床上 ~ 3階床下程度の浸水 (3.0m ~ 5.0m未満)
- きいろ** 1階床上 ~ 2階床下程度の浸水 (0.5m ~ 3.0m未満)
- みずいろ** 1階床下程度の浸水 (0.5m未満)
- あかドット** 流速が早く、木造家屋が倒壊するおそれがある区域
- むらさき** 洪水の際に地面が割られるおそれがある区域
- あおライン** 24時間以上浸水が続くおそれがある地域
- 土砂災害特別警戒区域 (土砂災害特別警戒区域)
- 土砂災害警戒区域 (地すべり) (土砂災害警戒区域 (地すべり))
- 土砂災害警戒区域 (土石流) (土砂災害警戒区域 (土石流))
- 土砂災害警戒区域 (がけ崩れ) (土砂災害警戒区域 (がけ崩れ))

このマップは刈谷田川に約1,000年に1回程度発生する確率の大雨を想定した計算結果に基づき作成されています。しかしそれは、あくまで想定された計算上での一つのシナリオにすぎません。色がついていないところでも注意が必要です。

指定緊急避難場所一覧

| No. | 指定緊急避難場所 | Tel (0258) | No. | 指定緊急避難場所 | Tel (0258) |
|-----|-----------------------|------------|-----|-------------------|------------|
| 1 | 見附小学校★★ | 62-0141 | 11 | 勤労者家庭支援施設ふみりあ★★ | 62-1915 |
| 2 | 見附中学校★★★ | 62-0319 | 13 | 西中学校★★ | 62-0688 |
| 3 | 見附高校★★★ | 62-0080 | 17 | 名木野小学校★★ | 62-0091 |
| 5 | 本所保育園★★★★ | 62-1899 | 18 | 田井小学校★★★ | 62-0479 |
| 6 | 庄川平ふるさとセンター★(水害時使用不可) | 62-2267 | 19 | 南中学校★★ | 62-0987 |
| 7 | わかば保育園★★ | 62-6514 | 20 | 名木野保育園★★ | 62-0356 |
| 8 | 中央公民館★★ | 62-1058 | 21 | 北谷公民館★★(土砂災害危険区域) | 63-2346 |
| 9 | 中央公民館分館★★ | 62-6011 | 22 | 総合体育館★(水害時使用不可) | 62-3661 |
| 10 | 見附市図書館★★ | 62-3759 | | | |



市では洪水浸水想定区域図を踏まえて、指定緊急避難場所の安全レベルを設定(★付け)しています。詳しくは06を参照ください。

自宅にかかる色や模様困いを見て、フローで確認!

Point 裏表紙のマイ・タイムラインにいつどこに避難するかをメモ!

あなたの家庭での行動指針

命を守る 対応

浸水前 → 浸水発生 → 浸水後

スタート

建物に **むらさき** (土砂災害特別警戒区域) がかかっていますか? はい → **必ず避難!** ~~自宅滞在~~ ~~自宅外避難~~ ~~自宅滞在~~

いいえ ↓ 建物に **あかドット** (木造ですか?) がかかっていますか? はい → **必ず避難!** ~~自宅滞在~~ ~~自宅外避難~~ ~~自宅滞在~~

いいえ ↓ 建物に **あおライン** がかかっていますか? はい → **必ず避難!** ~~自宅滞在~~ ~~自宅外避難~~ ~~自宅滞在~~

いいえ ↓ 建物の階数は? 建物にかかる色は?

| | | |
|------|---------------|---|
| 3階以上 | ピンク | 必ず避難! 自宅滞在 自宅外避難 自宅滞在 |
| | オレンジ きいろ みずいろ | 自宅外避難 自宅滞在 自宅外避難 自宅滞在 |
| | しろ | 想定によると建物の浸水は想定されていませんが、あくまでシナリオの1つの結果です。万が一に備えて避難先を考えておきましょう。 |
| 2階以上 | ピンク オレンジ | 必ず避難! 自宅滞在 自宅外避難 自宅滞在 |
| | きいろ みずいろ | 自宅外避難 自宅滞在 自宅外避難 自宅滞在 |
| 1階 | ピンク オレンジ きいろ | 必ず避難! 自宅滞在 自宅外避難 自宅滞在 |
| | みずいろ | 自宅外避難 自宅滞在 自宅外避難 自宅滞在 |
| 0階 | しろ | 想定によると建物の浸水は想定されていませんが、あくまでシナリオの1つの結果です。万が一に備えて避難先を考えておきましょう。 |

注意!! ご自身の判断で行動してください